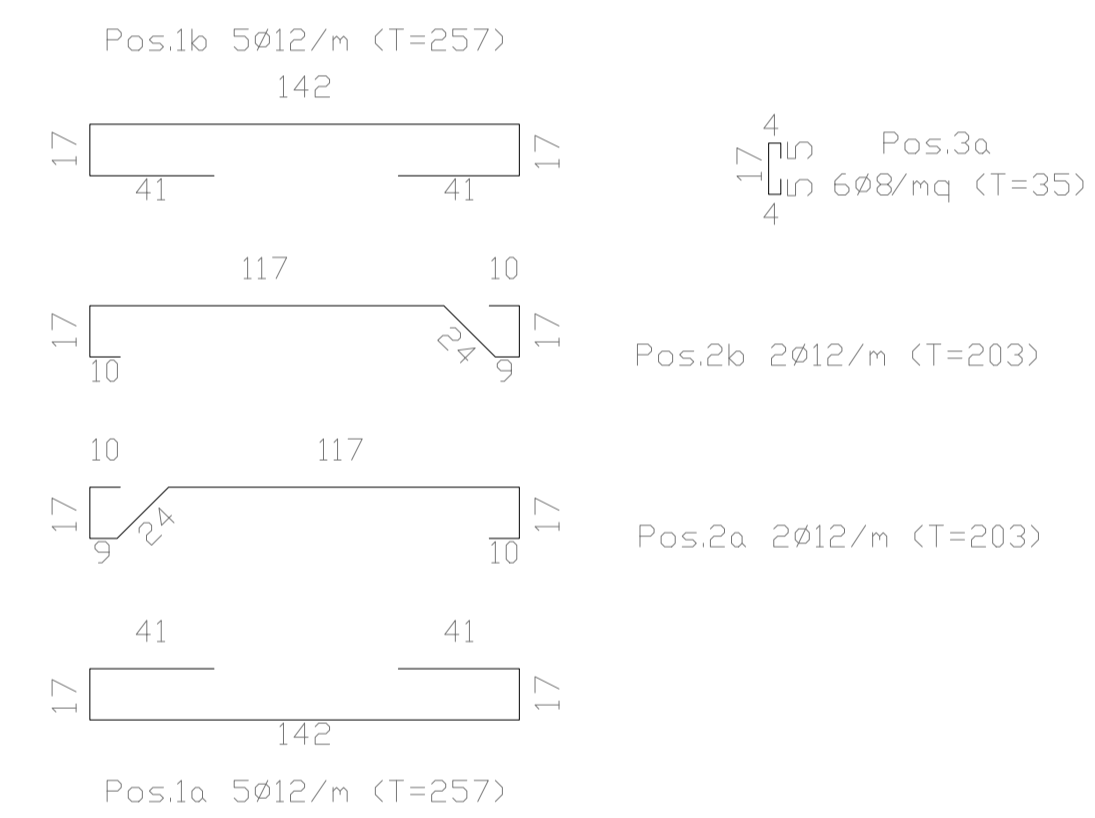
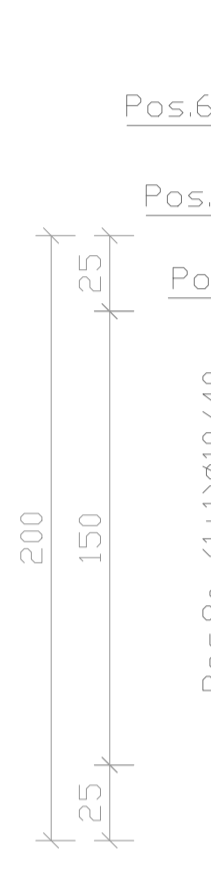
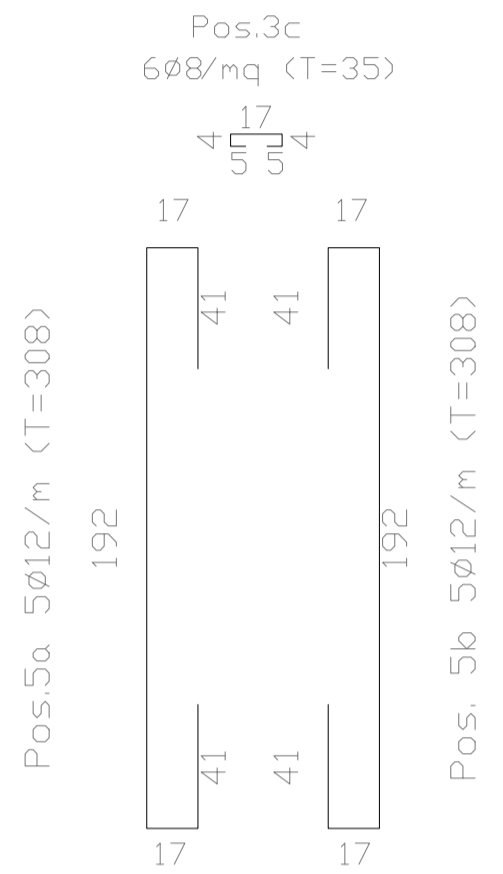
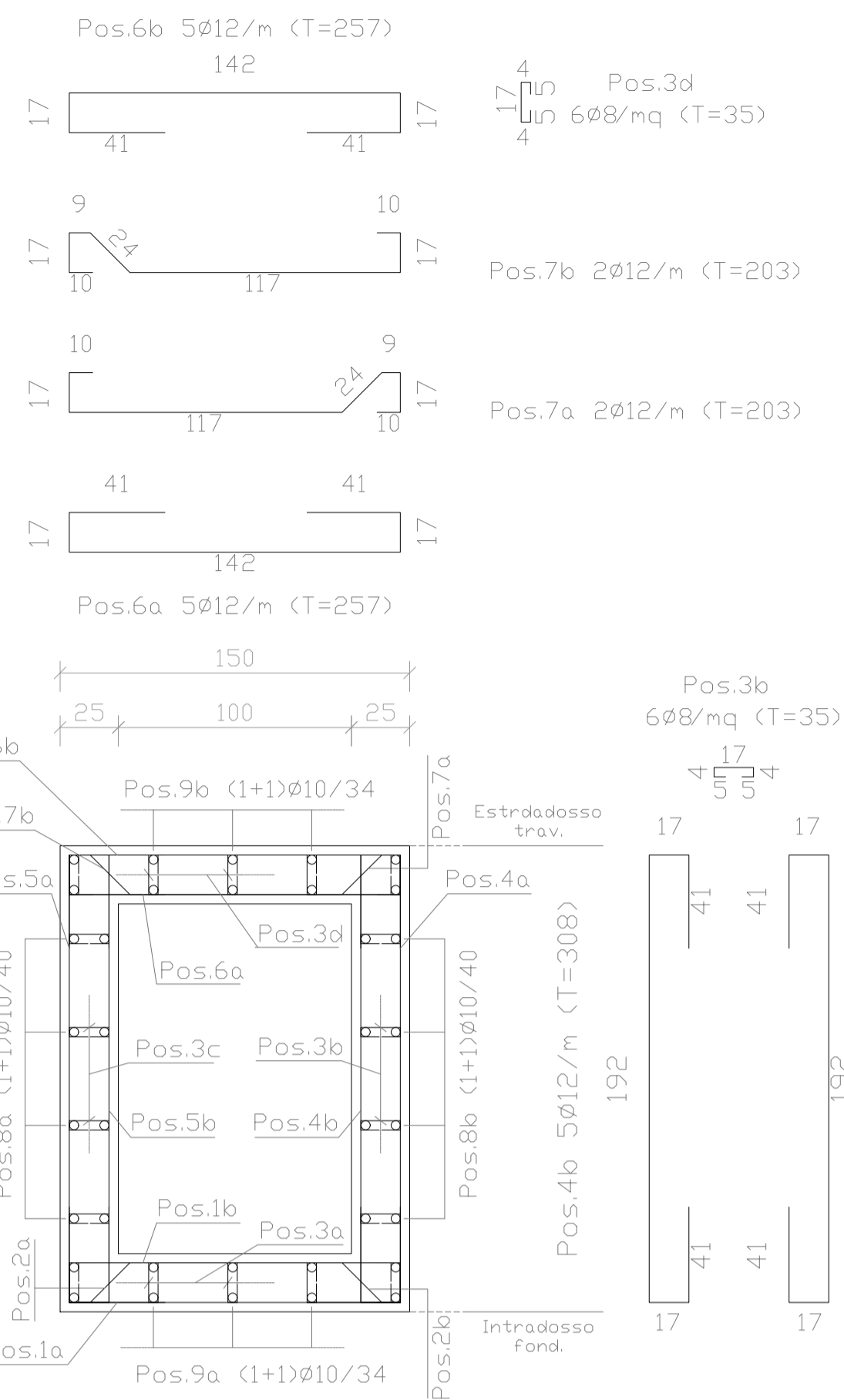
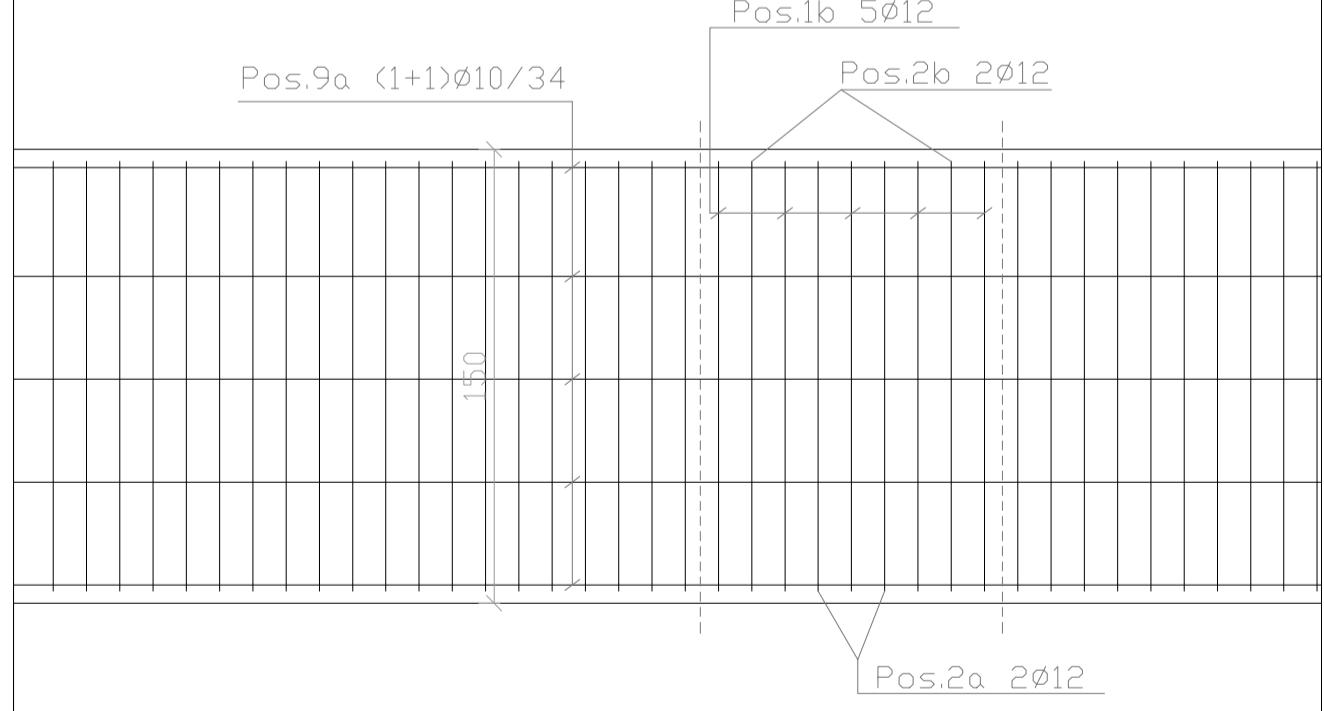


**SEZIONE TRASVERSALE**

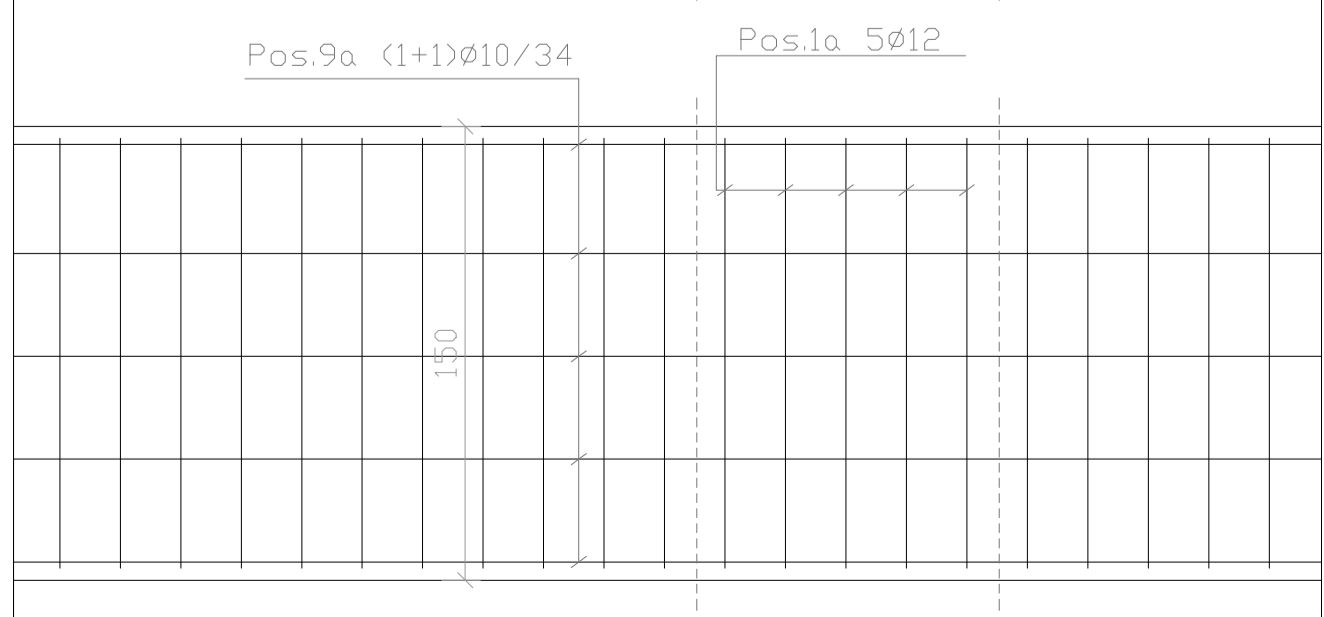
Tombino faunistico TM01  
Scala 1:25



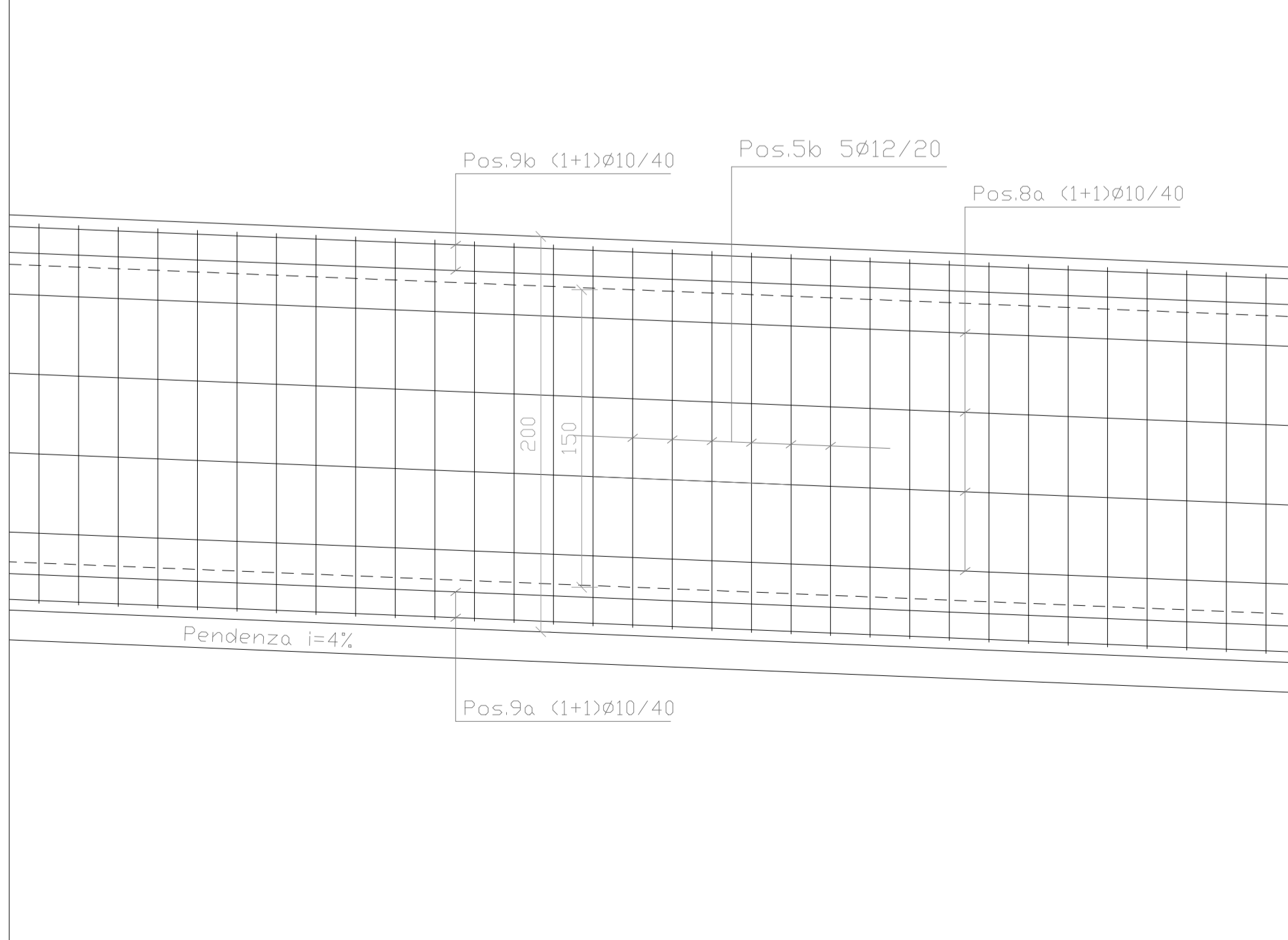
**PIANTA FONDAZIONE**  
Estradosso - Scala 1:25



**PIANTA FONDAZIONE**  
Intradosso - Scala 1:25

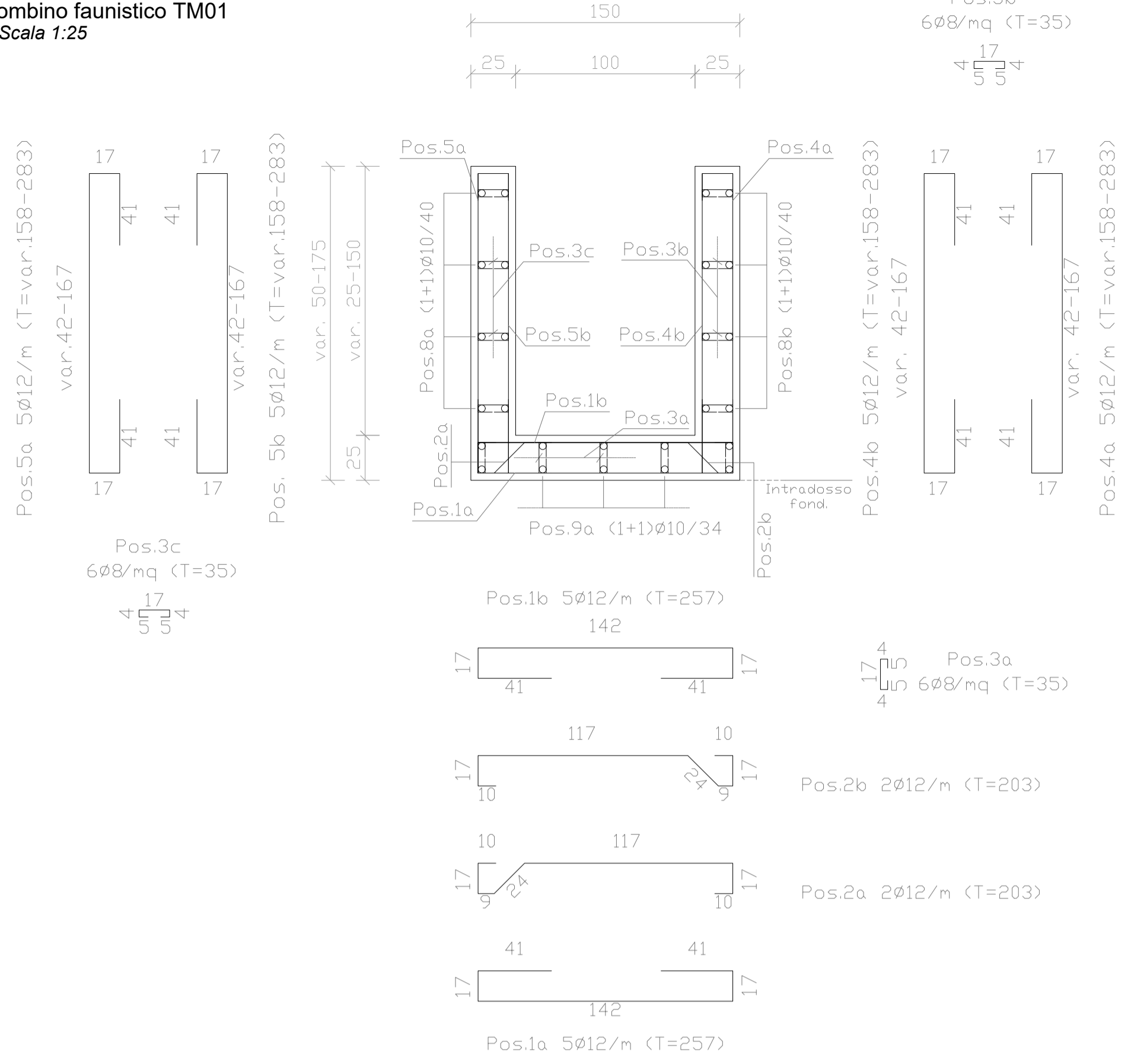


**SEZIONE LONGITUDINALE**  
Tombino faunistico TM01  
Scala 1:25

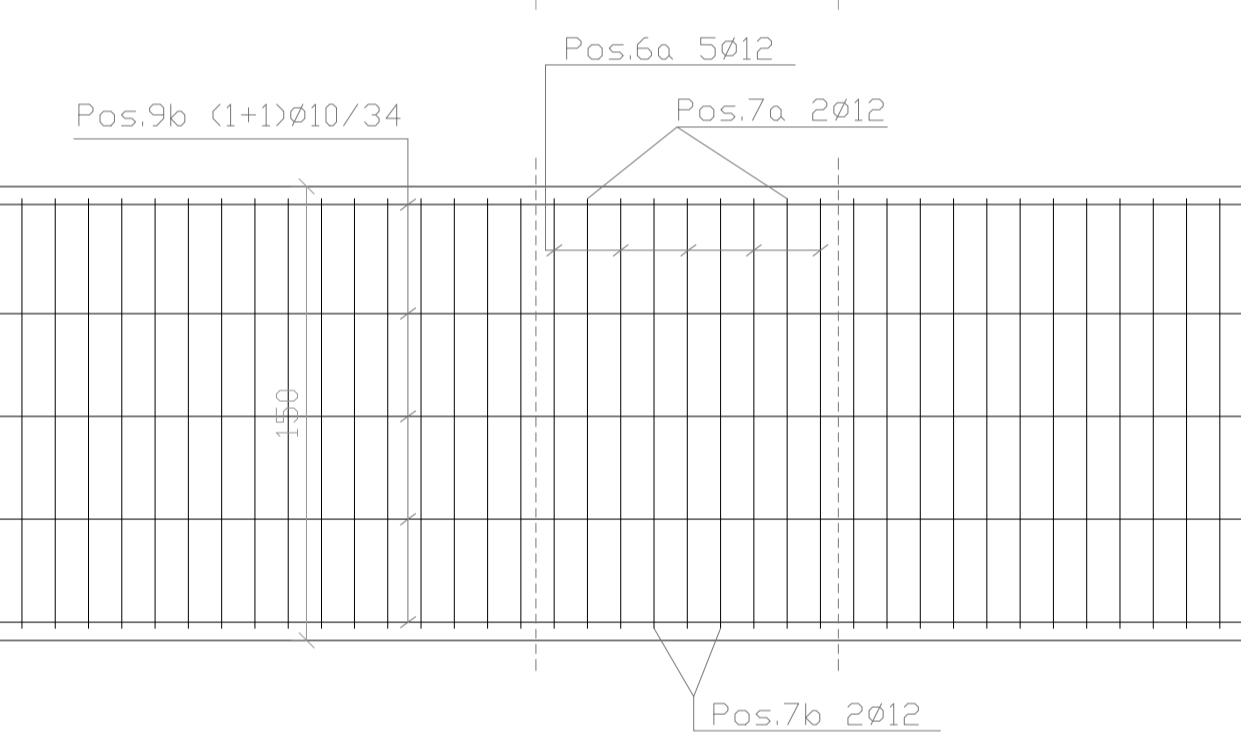


**SEZIONE TRASVERSALE**

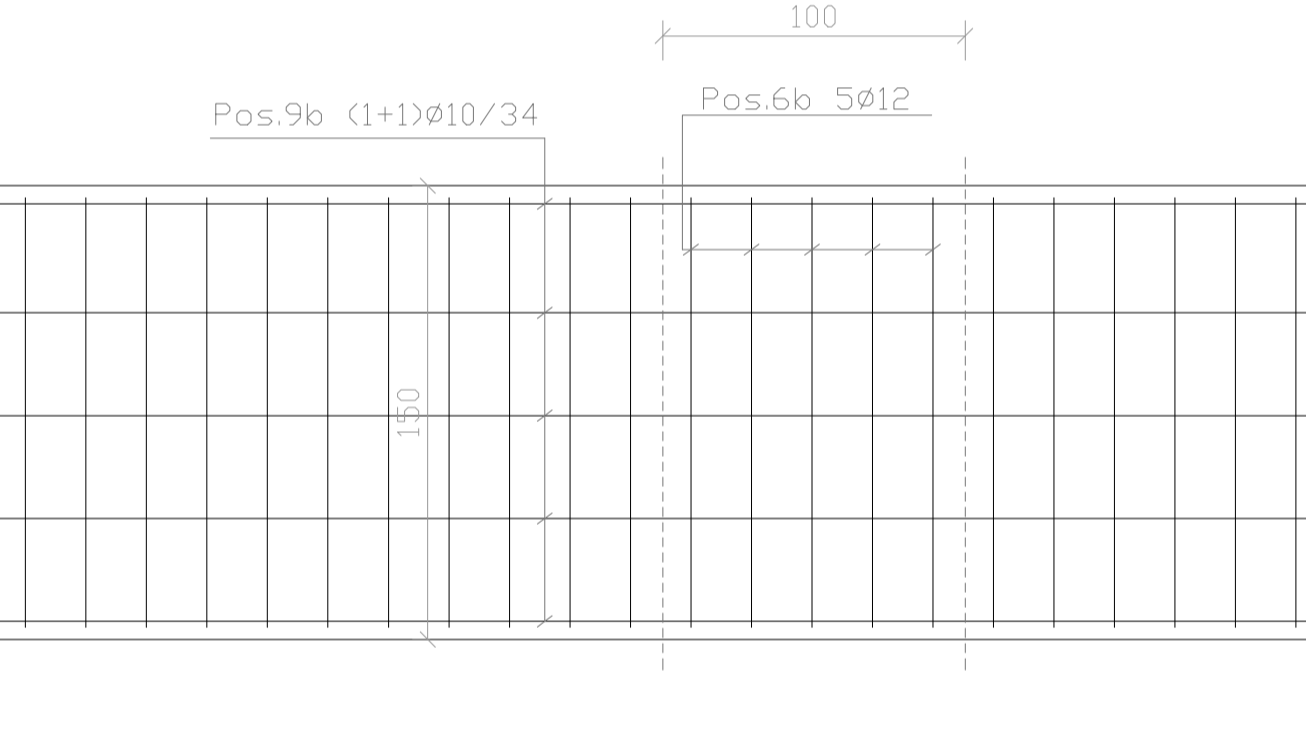
Imbocco sud tombino faunistico TM01  
Scala 1:25



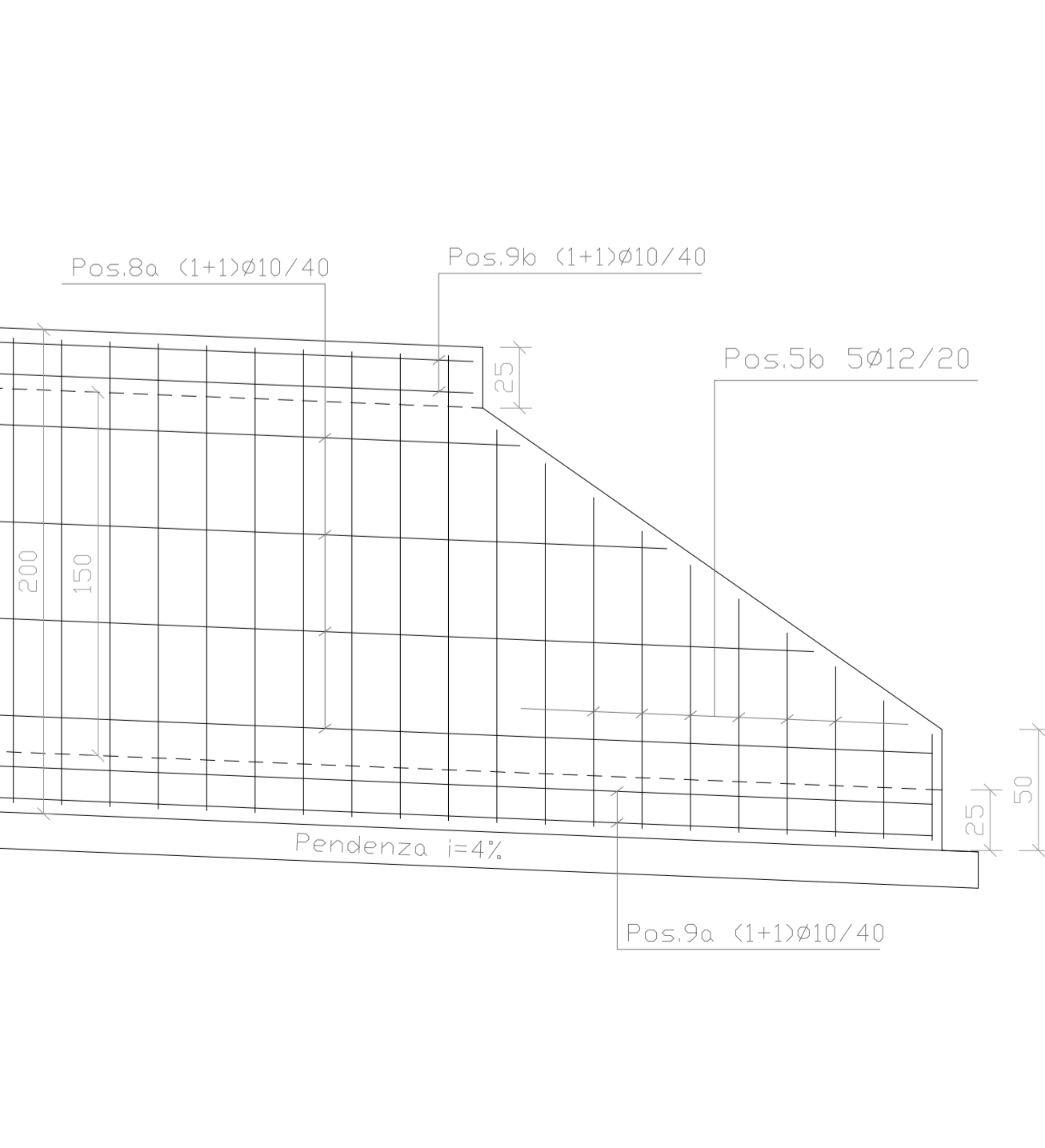
**PIANTA TRASVERSO**  
Intradosso - Scala 1:25




**PIANTA TRASVERSO**  
Estradosso - Scala 1:25



**SEZIONE LONGITUDINALE**  
Imbocco sud tombino faunistico TM01  
Scala 1:25



TOMBINO TM01						
SCATOLARE						
L = 55,40 m						
Pos.	N. Barre	Lungh. (m)	φ (mm)	Volume (mc)	γ (Kg/m³)	Peso (Kg)
1a	277	2,57	12	0,08047	7850	631,71
1b	277	2,57	12	0,08047	7850	631,71
2a	277	2,03	12	0,06356	7850	498,97
2b	277	2,03	12	0,06356	7850	498,97
3a	499	0,35	8	0,00877	7850	68,88
3b	665	0,35	8	0,01169	7850	91,79
3c	665	0,35	8	0,01169	7850	91,79
3d	499	0,35	8	0,00877	7850	68,88
4a	277	3,08	12	0,09644	7850	757,06
4b	277	3,08	12	0,09644	7850	757,06
5a	277	3,08	12	0,09644	7850	757,06
5b	277	3,08	12	0,09644	7850	757,06
6a	277	2,57	12	0,08047	7850	631,71
6b	277	2,57	12	0,08047	7850	631,71
7a	277	2,03	12	0,06356	7850	498,97
7b	277	2,03	12	0,06356	7850	498,97
8a	8	55,40	10	0,03479	7850	273,11
8b	8	55,40	10	0,03479	7850	273,11
9a	10	55,40	10	0,04349	7850	341,39
9b	10	55,40	10	0,04349	7850	341,39
<b>PESO TOTALE ACCIAIO (Kg) - SCATOLARE</b>						<b>9101,31</b>
<b>VOLUME TOTALE CLS (mc) - SCATOLARE</b>						<b>83,10</b>
IMBOCCO SUD						
L = 1,90 m						
Pos.	N. Barre	Lungh. (m)	φ (mm)	Volume (mc)	γ (Kg/m³)	Peso (Kg)
1a	10	2,57	12	0,00291	7850	22,81
1b	10	2,57	12	0,00291	7850	22,81
2a	10	2,03	12	0,00229	7850	18,01
2b	10	2,03	12	0,00229	7850	18,01
3a	18	0,35	8	0,00032	7850	2,48
3b	13	0,35	8	0,00023	7850	1,79
3c	13	0,35	8	0,00023	7850	1,79
4a	10	1,05	12	0,00118	7850	9,27
4b	10	1,05	12	0,00118	7850	9,27
5a	10	1,05	12	0,00118	7850	9,27
5b	10	1,05	12	0,00118	7850	9,27
8a	8	0,95	10	0,00060	7850	4,68
8b	8	0,95	10	0,00060	7850	4,68
9a	10	1,90	10	0,00149	7850	11,71
<b>PESO TOTALE ACCIAIO (Kg) - IMBOCCO SUD</b>						<b>145,88</b>
<b>VOLUME TOTALE CLS (mc) - IMBOCCO SUD</b>						<b>1,78</b>
<b>TOMBINO TM01 - PESO TOTALE ACCIAIO (Kg)</b>						<b>9247,19</b>
<b>TOMBINO TM01 - VOLUME TOTALE CLS (mc)</b>						<b>84,88</b>











**ANAS S.p.A.**  
Direzione Progettazione e Realizzazione Lavori

NUOVA S.S. 341 "GALLARATESE" - TRATTO DA SAMARATE A CONFINE  
CON LA PROVINCIA DI NOVARA - TRATTO NORD

**STRALCIO FUNZIONALE DAL KM 6+500 (SVINCOLO S.S. 336 NORD)  
AL KM 8+844 (SVINCOLO AUTOSTRADA A8)  
"BRETTELLA DI GALLARATE"**

**PROGETTO ESECUTIVO**

 Ing. Renato Vaira Cof. Ing. Reg. di Torino e Provincia P. 00010	 Ing. Renato Del Prete Cof. Ing. Reg. di Torino e Provincia P. 00010	 Arch. Nicoletta Fratini Cof. Ing. Reg. di Torino e Provincia P. 00010	 Ing. Gabriele Invernizzi Cof. Ing. Reg. di Torino e Provincia P. 00010
 Prof. Ing. Matteo Ranieri Cof. Ing. Reg. di Torino e Provincia P. 00010	 Prof. Ing. Luigi Montershi Cof. Ing. Reg. di Torino e Provincia P. 00010	 Ing. Giacchino Argerano Cof. Ing. Reg. di Torino e Provincia P. 00010	 Dott. Geol. Danilo Gallo Cof. Ing. Reg. di Torino e Provincia P. 00010

VISTO: IL RESPONSABILE DEL PROCEDIMENTO

Dott. Ing. Giancarlo LUONGO

RESPONSABILE INTEGRAZIONE DELLE PRESTAZIONI SPEGIA STIGHE

Ing. Renato DEL PRETE

IL PROGETTISTA FIRMATARIO DELLA PRESTAZIONE

Ing. Valerio BAIETTI

GEOLOGO

Prof. Ing. GIUSEPPE MONTERSCHI

COORDINATORE DELLA SICUREZZA IN FASE DI PROGETTAZIONE

Ing. Gaetano RANIERI

**LB - TOMBINI SCATOLARI**

**LB 104**

**LB 01 - TOMBINO FAUNISTICO TM01**  
progr. 8+108.97  
Armatura tombino

CODICE PROGETTO	NOME FILE	REVISIONE	SCALA:
PROGETTO	LB104_P01TM01STRAR01_A.dwg	A	1:25
PROGETTO	LIB. PROG.	N. PROG.	
M1533	E	1801	
CODICE ELAB.	P01TM01STRAR01		
D			
C			
B			
A	EMISSIONE	MARZO 2021	ING. CRISTIAN LAZZARI
REV.	DESCRIZIONE	DATA	REDDATTO VERIFICATO APPROVATO
			ING. VALERIO BAIETTI
			ING. RENATO DEL PRETE