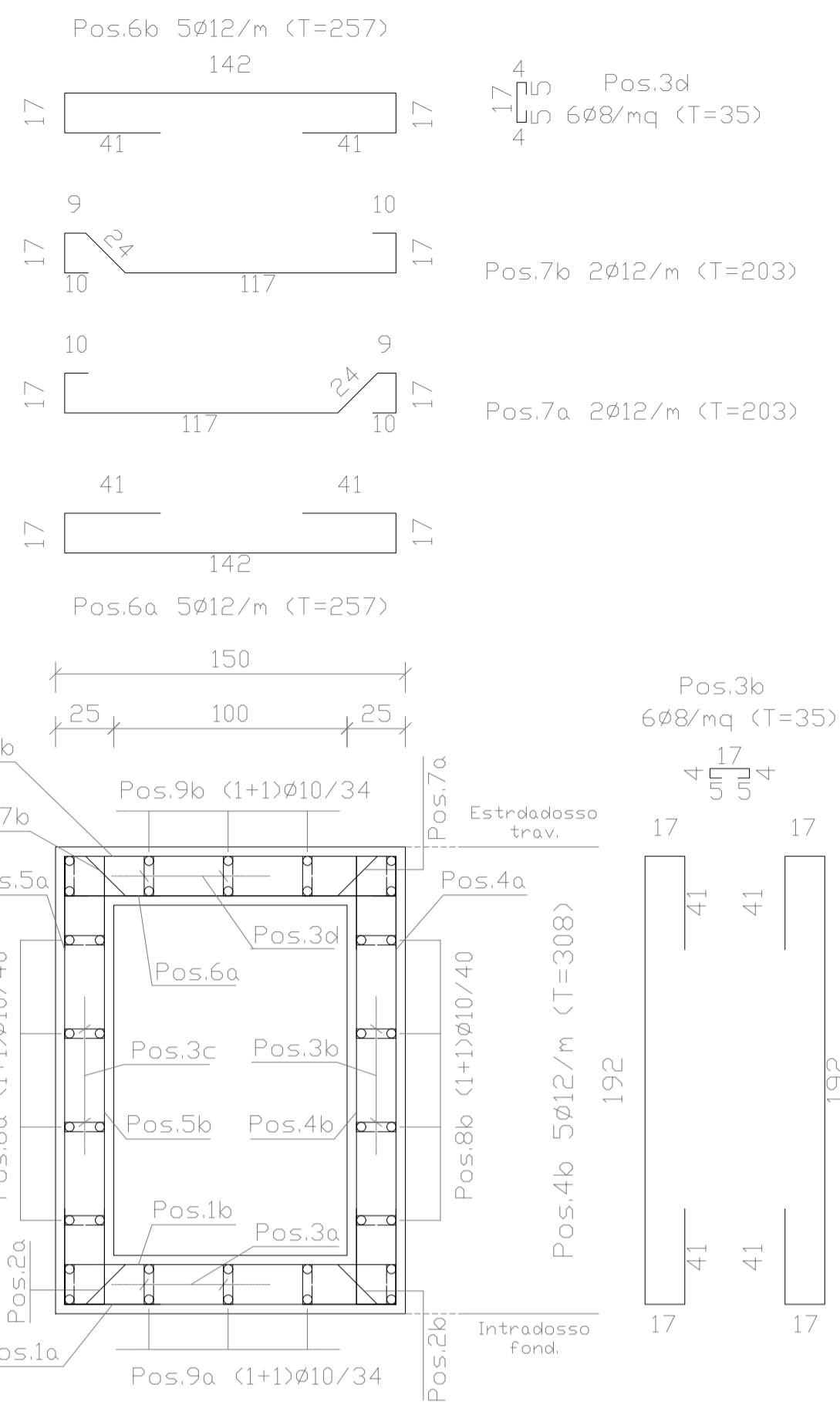


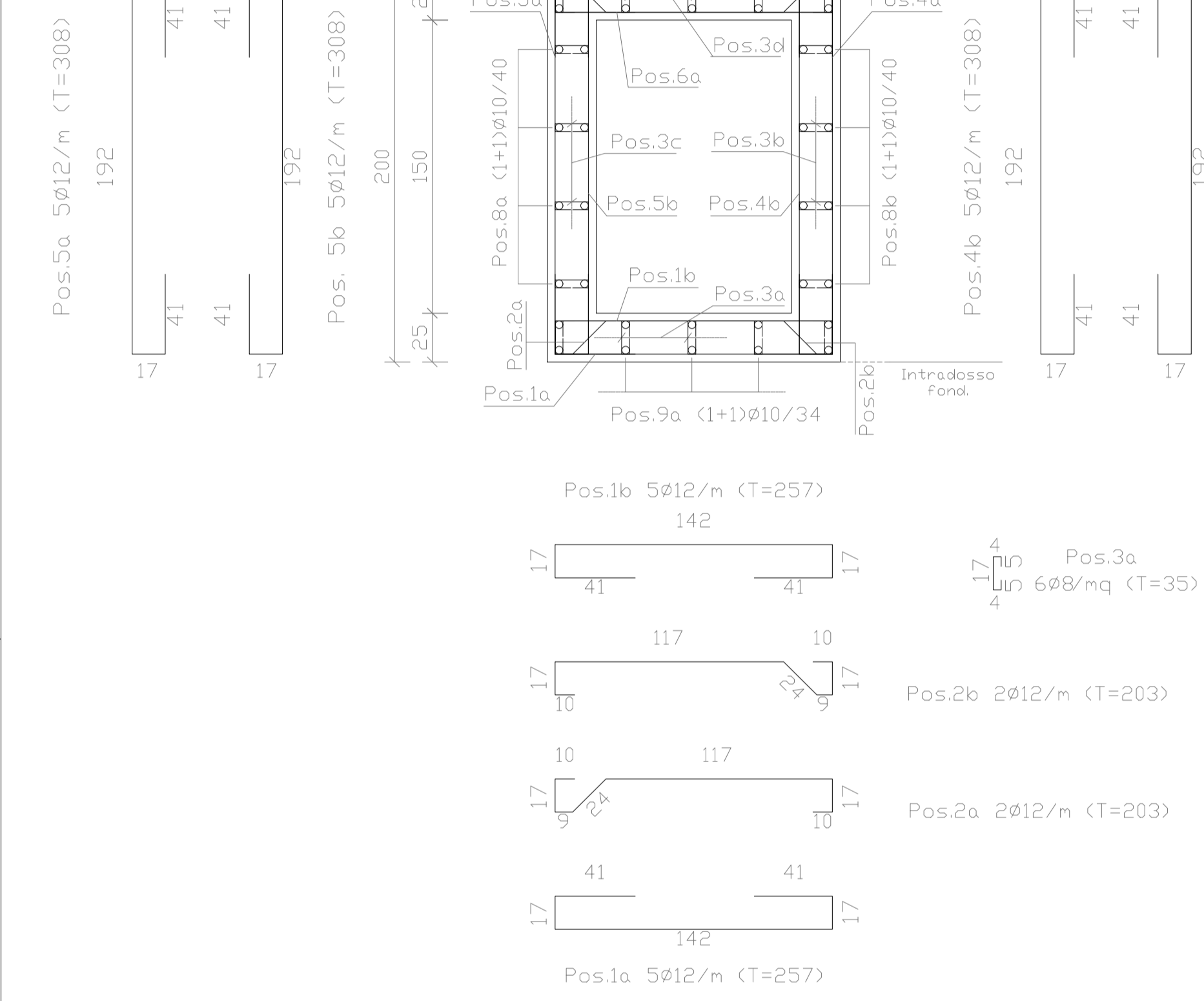
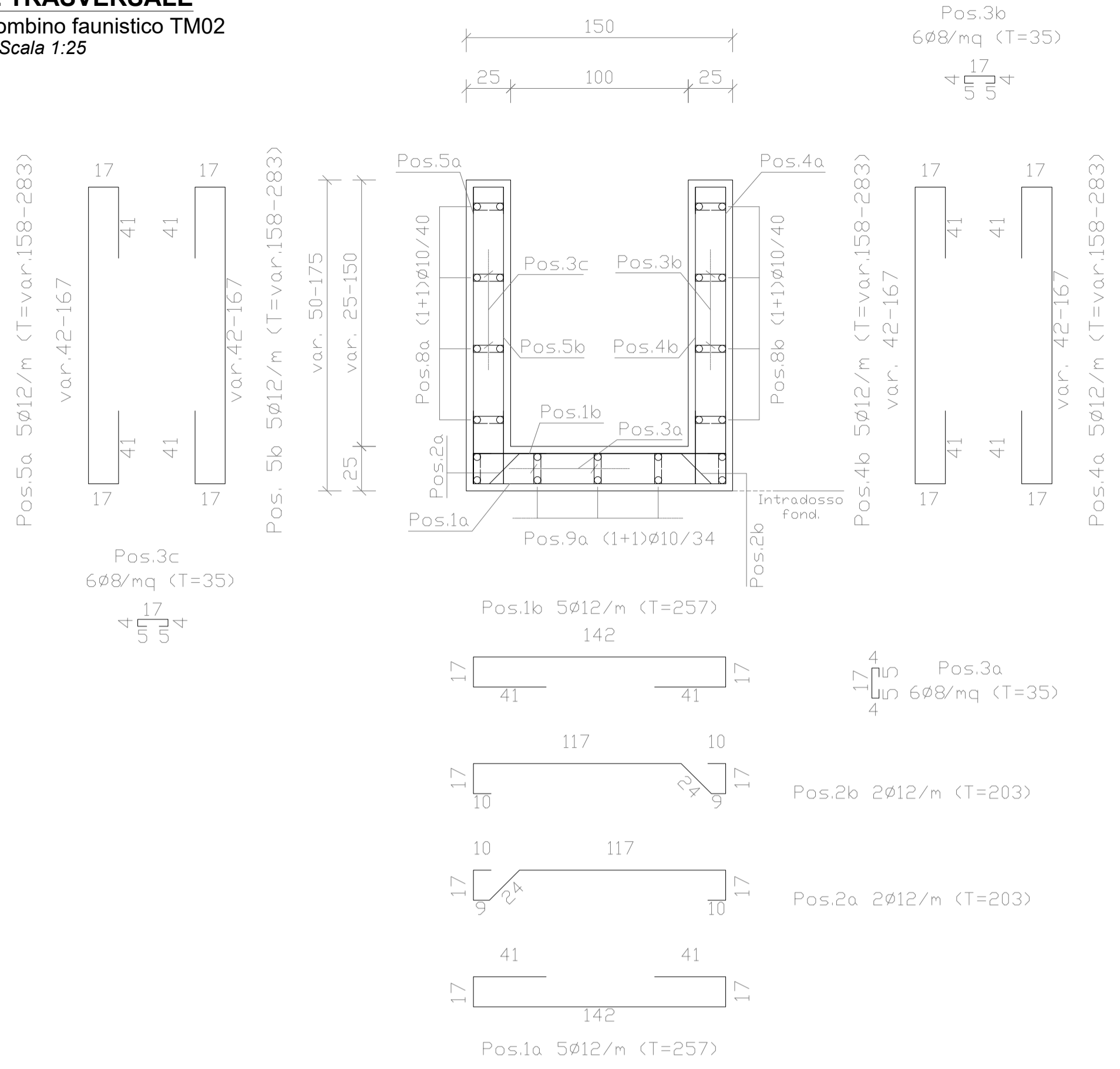
**SEZIONE TRASVERSALE**

Tombino faunistico TM02  
Scala 1:25



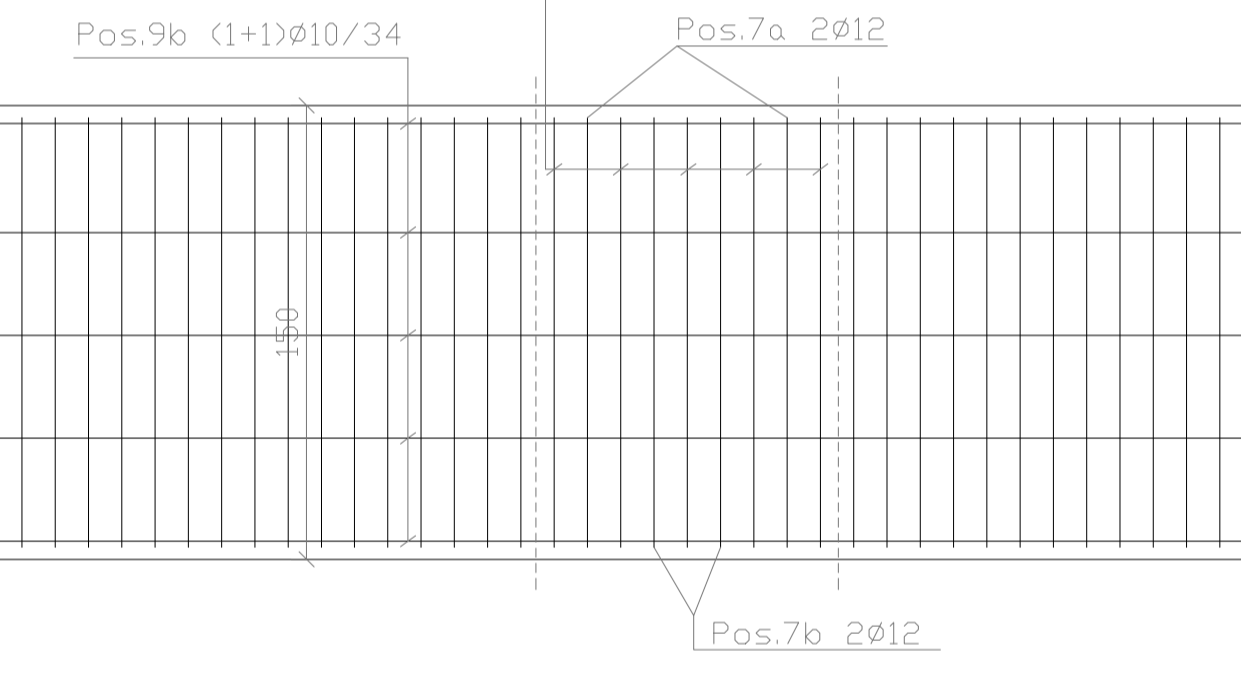
**SEZIONE TRASVERSALE**

Imbocco sud tombino faunistico TM02  
Scala 1:25



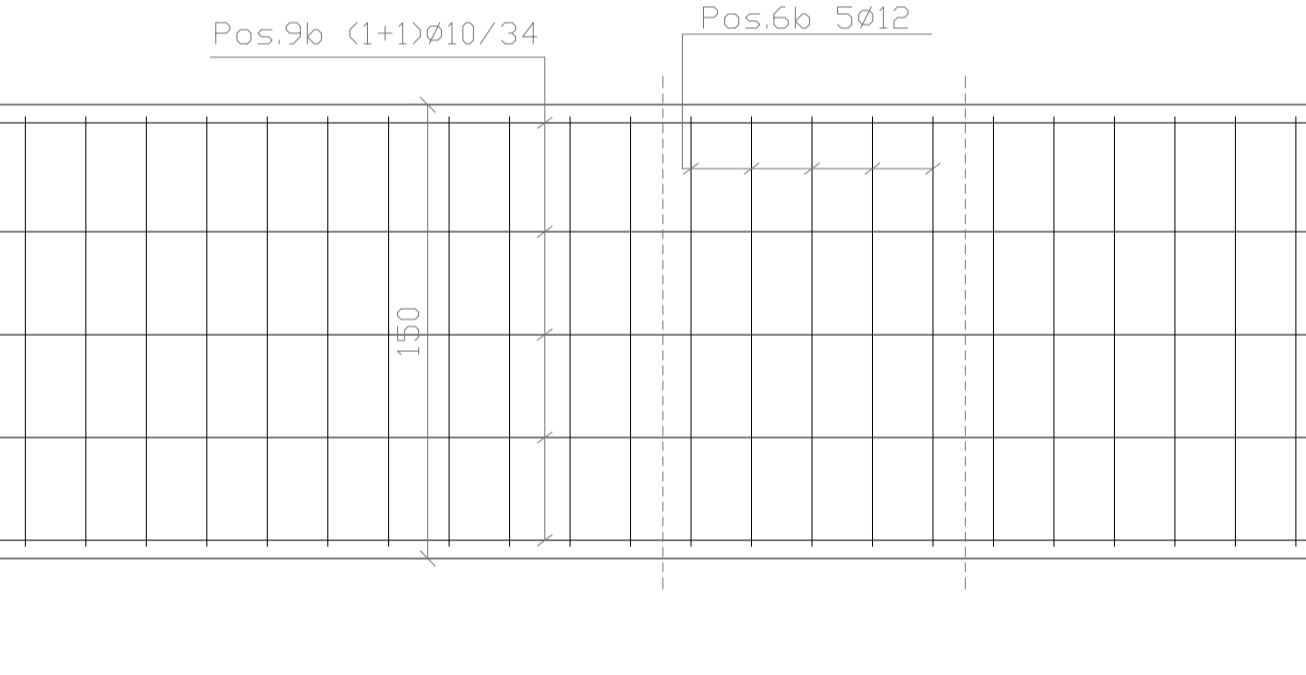
**PIANTA TRASVERSO**

Intradosso - Scala 1:25



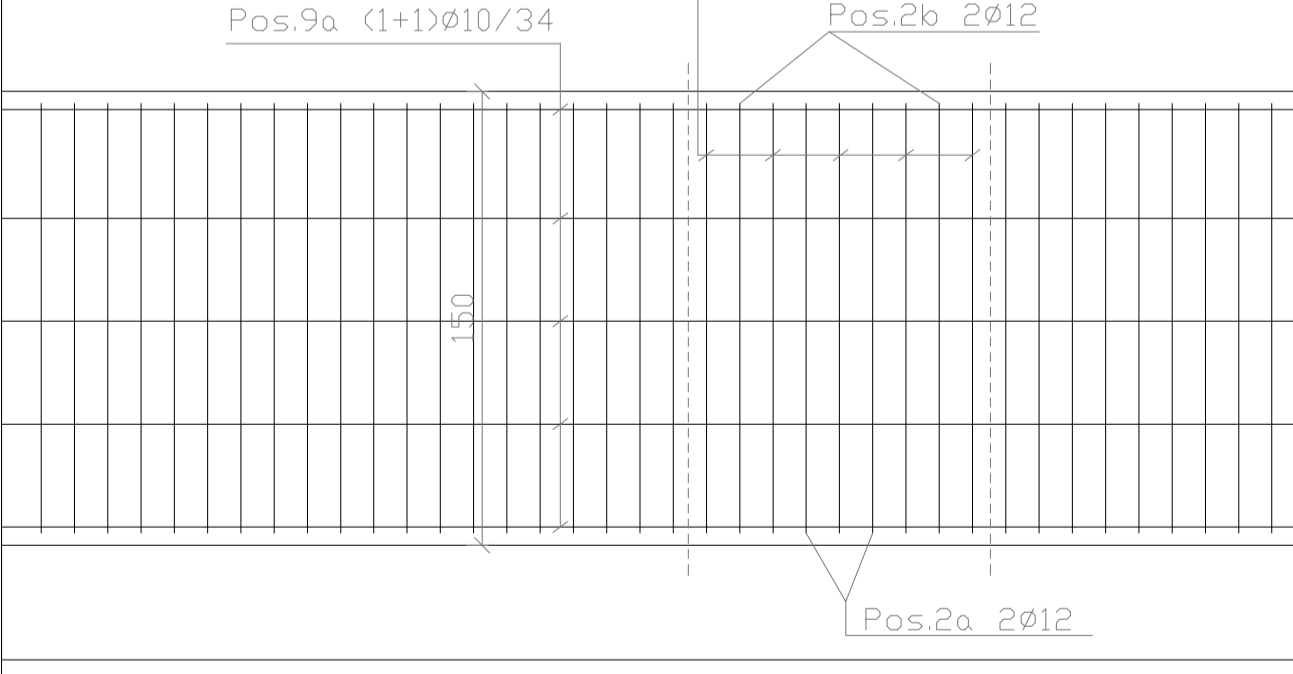
**PIANTA TRASVERSO**

Estradosso - Scala 1:25



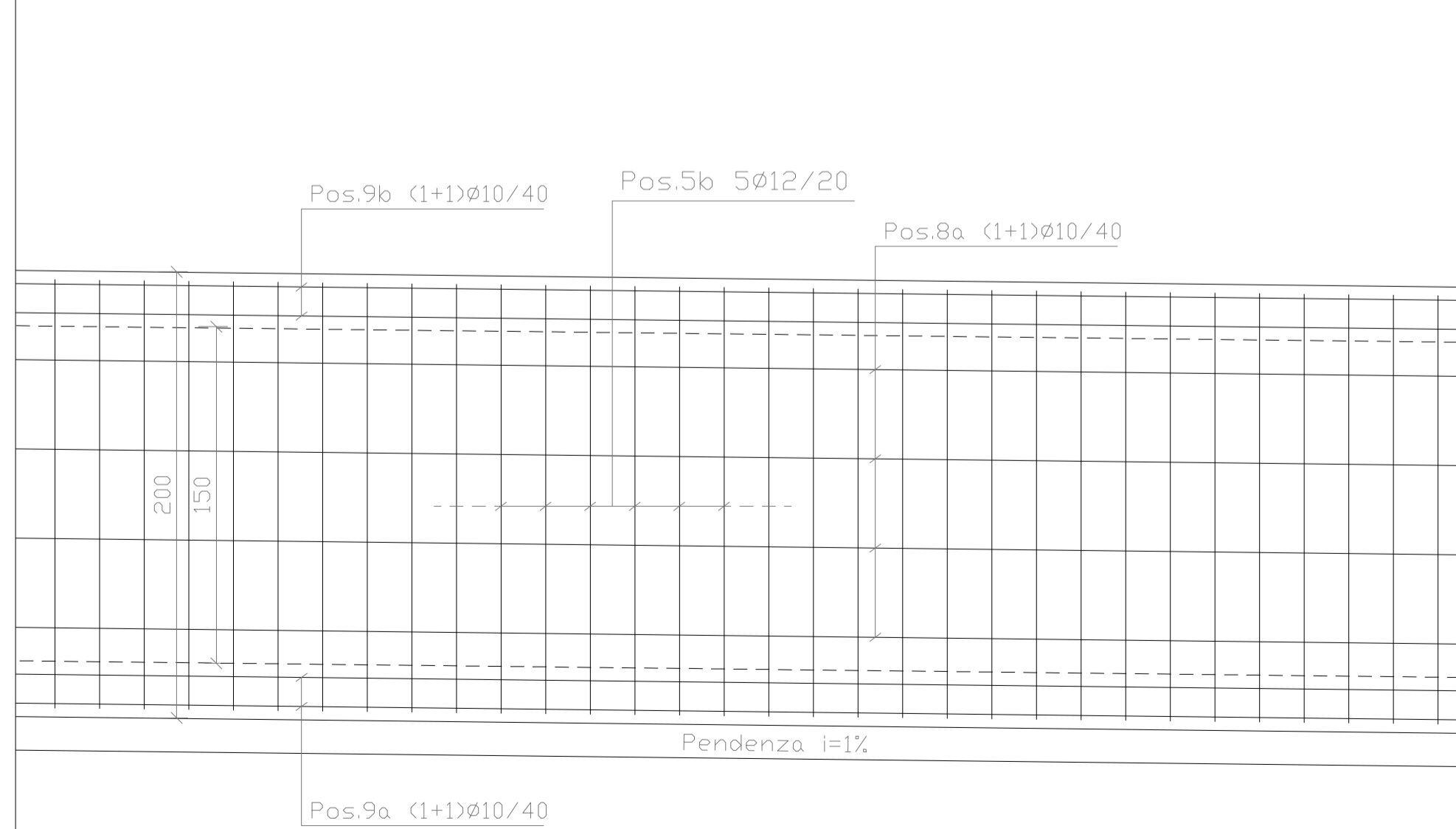
**PIANTA FONDAZIONE**

Estradosso - Scala 1:25



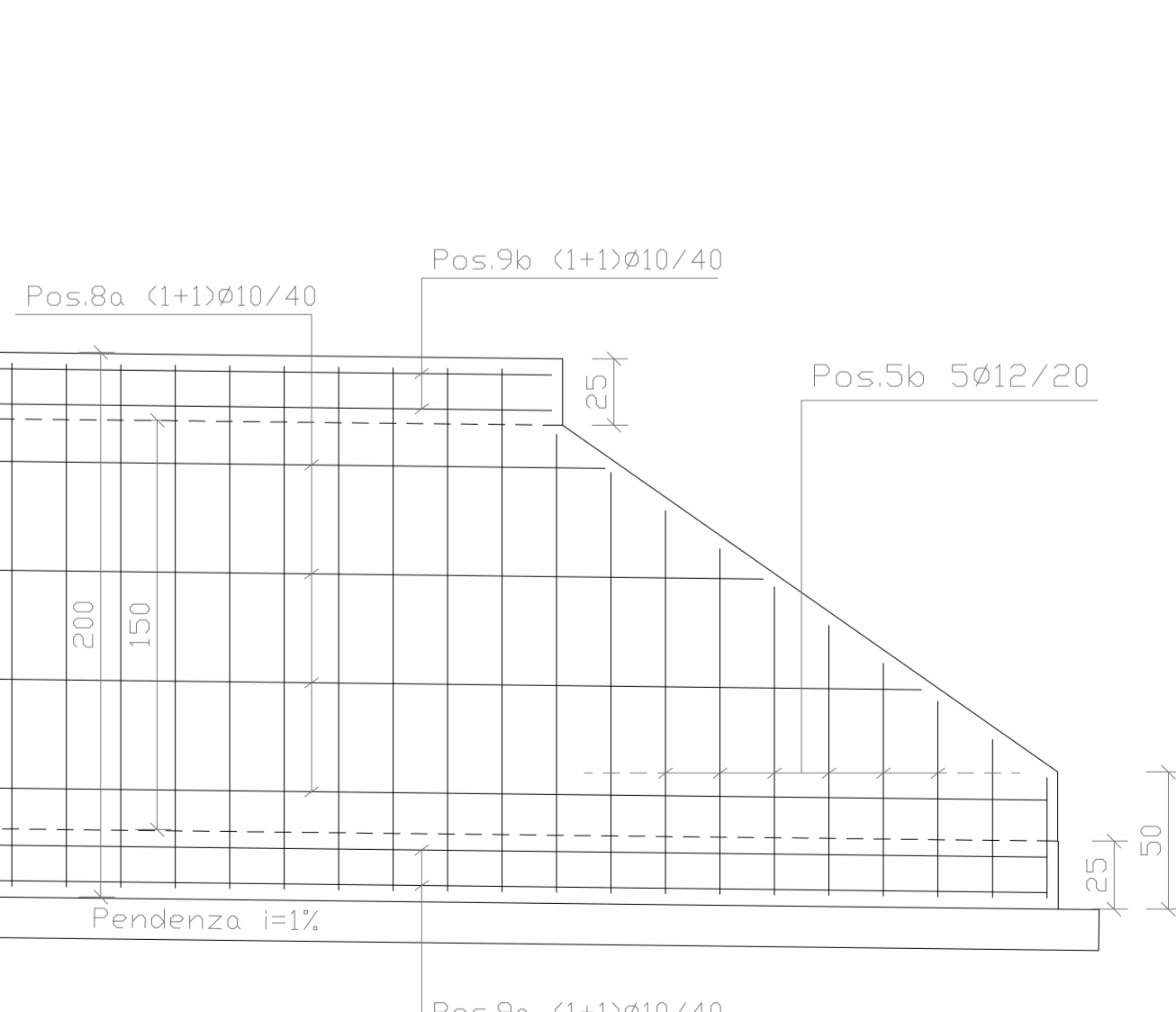
**SEZIONE LONGITUDINALE**

Tombino faunistico TM02  
Scala 1:25



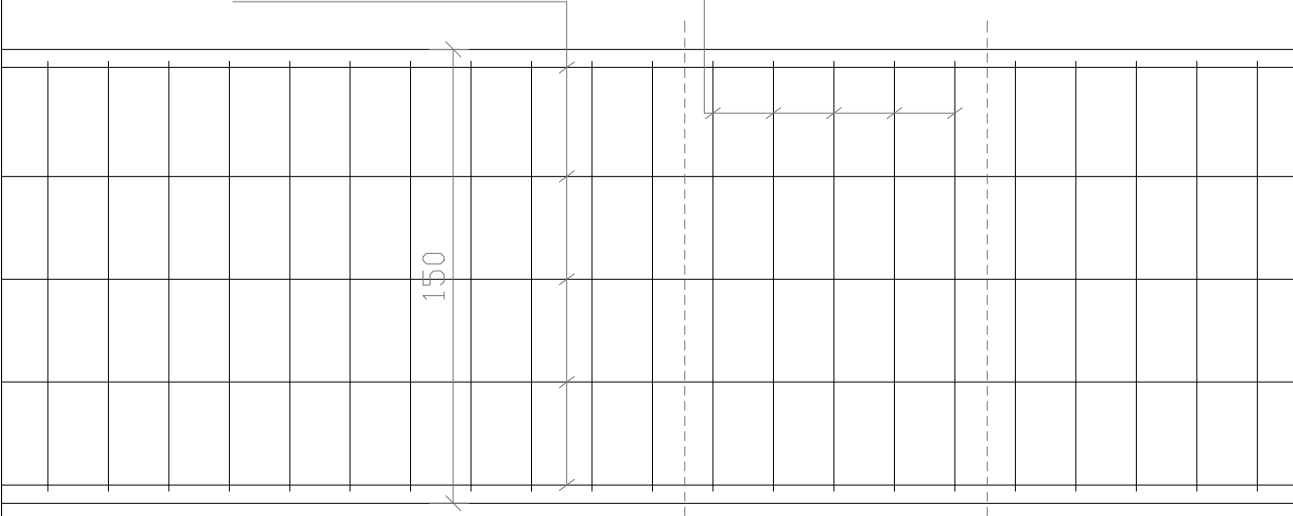
**SEZIONE LONGITUDINALE**

Imbocco sud tombino faunistico TM02  
Scala 1:25



**PIANTA FONDAZIONE**

Intradosso - Scala 1:25



TOMBINO TM02						
SCATOLARE						
L = 51,68 m						
Pos.	N. Barre	Lungh. (m)	φ (mm)	Volume (mc)	γ (Kg/m³)	Peso (Kg)
1a	258,4	2,57	12	0,07507	7850	589,29
1b	258,4	2,57	12	0,07507	7850	589,29
2a	258,4	2,03	12	0,05930	7850	465,47
2b	258,4	2,03	12	0,05930	7850	465,47
3a	466	0,35	8	0,00819	7850	64,32
3b	621	0,35	8	0,01092	7850	85,72
3c	621	0,35	8	0,01092	7850	85,72
3d	466	0,35	8	0,00819	7850	64,32
4a	258,4	3,08	12	0,08997	7850	706,23
4b	258,4	3,08	12	0,08997	7850	706,23
5a	258,4	3,08	12	0,08997	7850	706,23
5b	258,4	3,08	12	0,08997	7850	706,23
6a	258,4	2,57	12	0,07507	7850	589,29
6b	258,4	2,57	12	0,07507	7850	589,29
7a	258,4	2,03	12	0,05930	7850	465,47
7b	258,4	2,03	12	0,05930	7850	465,47
8a	8	51,68	10	0,03246	7850	254,77
8b	8	51,68	10	0,03246	7850	254,77
9a	10	51,68	10	0,04057	7850	318,47
9b	10	51,68	10	0,04057	7850	318,47
<b>PESO TOTALE ACCIAIO (Kg) - SCATOLARE</b>						<b>8490,50</b>
<b>VOLUME TOTALE CLS (mc) - SCATOLARE</b>						<b>77,52</b>
IMBOCCO SUD						
L = 1,82 m						
Pos.	N. Barre	Lungh. (m)	φ (mm)	Volume (mc)	γ (Kg/m³)	Peso (Kg)
1a	10	2,57	12	0,00291	7850	22,81
1b	10	2,57	12	0,00291	7850	22,81
2a	10	2,03	12	0,00229	7850	18,01
2b	10	2,03	12	0,00229	7850	18,01
3a	17	0,35	8	0,00030	7850	2,35
3b	13	0,35	8	0,00023	7850	1,79
3c	13	0,35	8	0,00023	7850	1,79
4a	10	1,05	12	0,00118	7850	9,27
4b	10	1,05	12	0,00118	7850	9,27
5a	10	1,05	12	0,00118	7850	9,27
5b	10	1,05	12	0,00118	7850	9,27
8a	8	0,91	10	0,00057	7850	4,49
8b	8	0,91	10	0,00057	7850	4,49
9a	10	1,82	10	0,00143	7850	11,22
<b>PESO TOTALE ACCIAIO (Kg) - IMBOCCO SUD</b>						<b>144,85</b>
<b>VOLUME TOTALE CLS (mc) - IMBOCCO SUD</b>						<b>1,72</b>
<b>TOMBINO TM02 - PESO TOTALE ACCIAIO (Kg)</b>						<b>8635,35</b>
<b>TOMBINO TM02 - VOLUME TOTALE CLS (mc)</b>						<b>79,24</b>

**ANAS S.p.A.**  
Direzione Progettazione e Realizzazione Lavori

NUOVA S.S. 341 "GALLARATESE" - TRATTO DA SAMARATE A CONFINE  
CON LA PROVINCIA DI NOVARA - TRATTO NORD

**STRALCIO FUNZIONALE DAL KM 6+500 (SVINCOLO S.S. 336 NORD)  
AL KM 8+844 (SVINCOLO AUTOSTRADA A8)  
"BRETTELLA DI GALLARATE"**

**PROGETTO ESECUTIVO**

 Ing. Renato Vaira COORDINATORE DEL PROCEDIMENTO	 Ing. Renato Del Prete RESPONSABILE INTEGRAZIONE DELLE PRESTAZIONI SPECIALISTICHE	 Arch. Nicoletta Frattini IL PROGETTISTA FIRMATARIO DELLA PRESTAZIONE	 Ing. Gabriele Invernizzi GEOLOGO
 Ing. Valerio Bajetti COORDINATORE DELLA SICUREZZA IN FASE DI PROGETTAZIONE	 Prof. Ing. Luigi Montershi COORDINATORE DELLA SICUREZZA IN FASE DI PROGETTAZIONE	 Ing. Giacchino Argerano COORDINATORE DELLA SICUREZZA IN FASE DI PROGETTAZIONE	 Dott. Geol. Danilo Gallo COORDINATORE DELLA SICUREZZA IN FASE DI PROGETTAZIONE

**LB - TOMBINI SCATOLARI**

**LB 02 - TOMBINO FAUNISTICO TM02**  
progr. 8+168.96  
Armatura tombino

CODICE PROGETTO	NOME FILE	REVISIONE	SCALA:
PROGETTO	LB204_P01TM02STRAR01_A.dwg		
PROG. N. PROG.	CODICE ELAB.		
M1533 E 1801	P01TM02STRAR01	A	1:25
D			
C			
B			
A	EMISSIONE	MARZO 2021	ING. CRISTIAN LAZZARI
REV.	DESCRIZIONE	DATA	ING. VALERIO BAJETTI
			ING. RENATO DEL PRETE