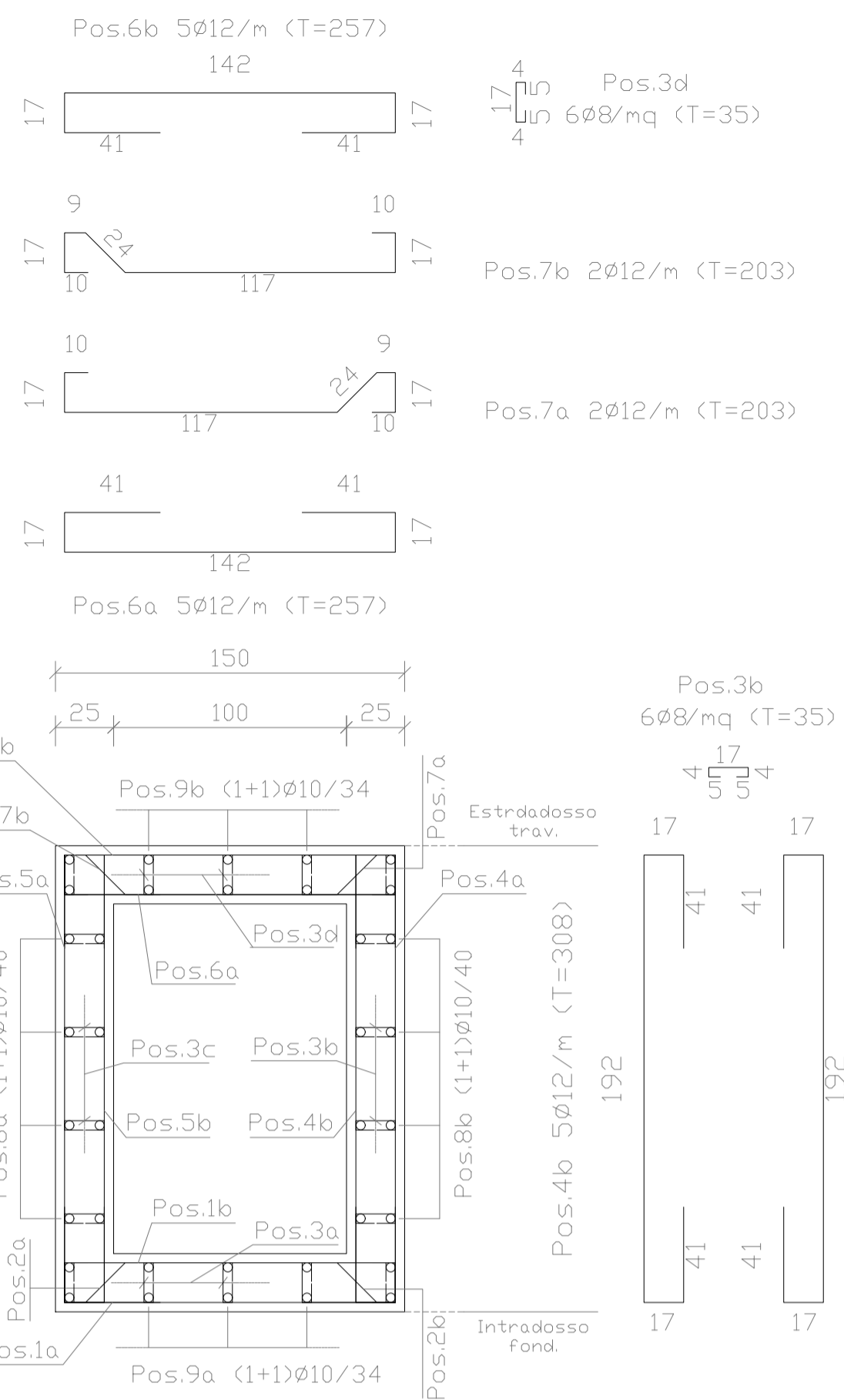


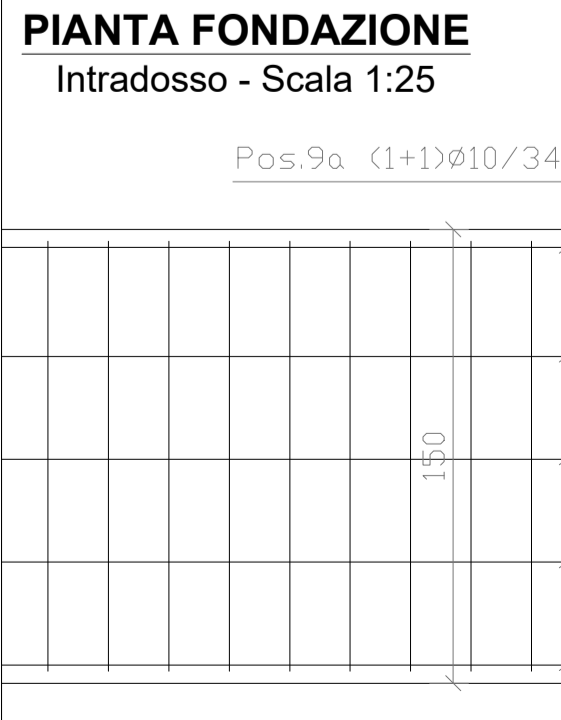
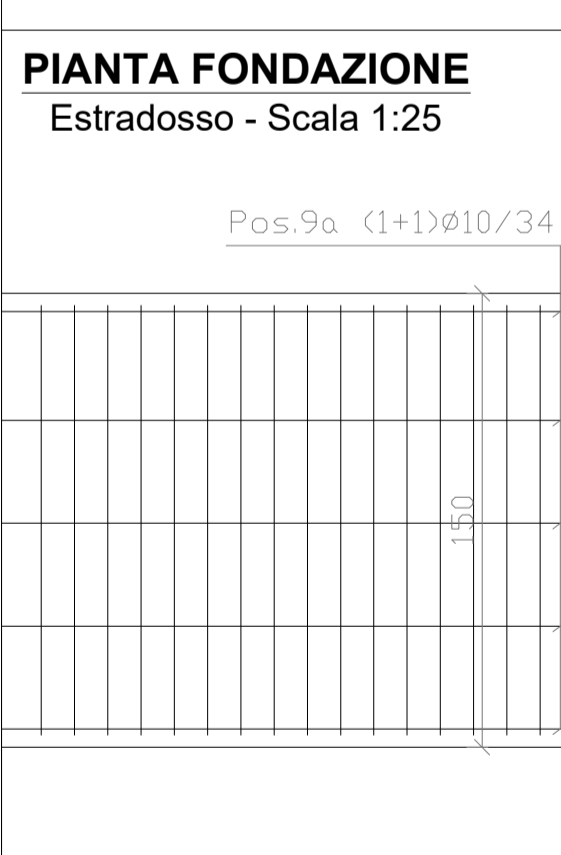
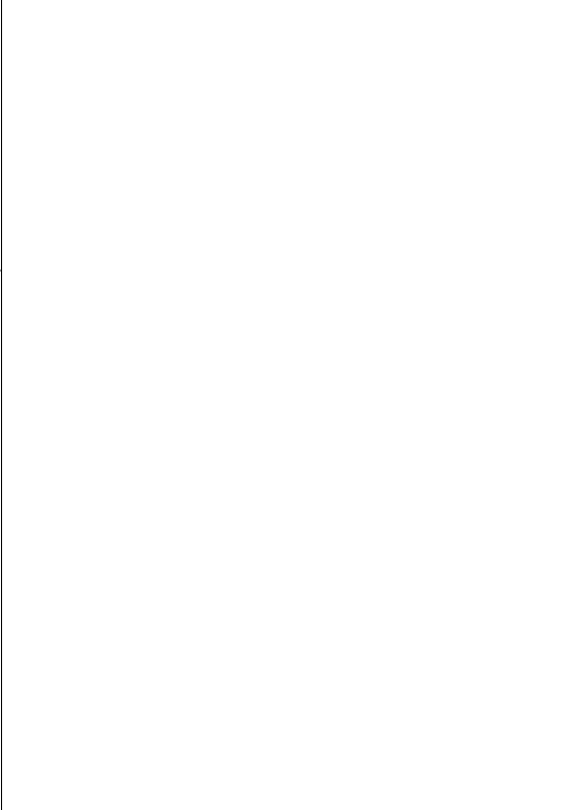
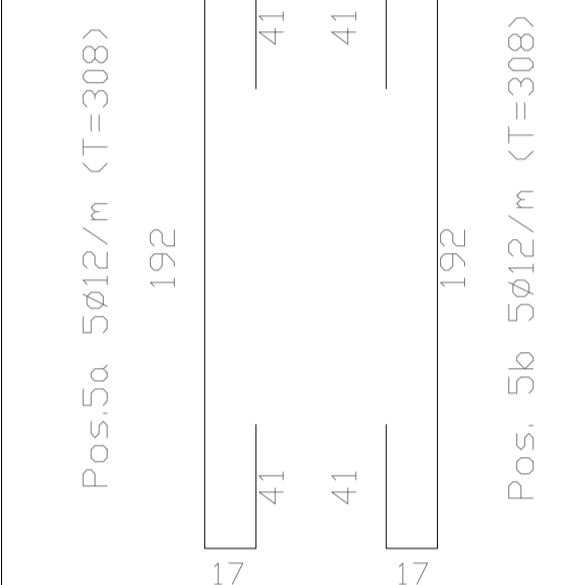
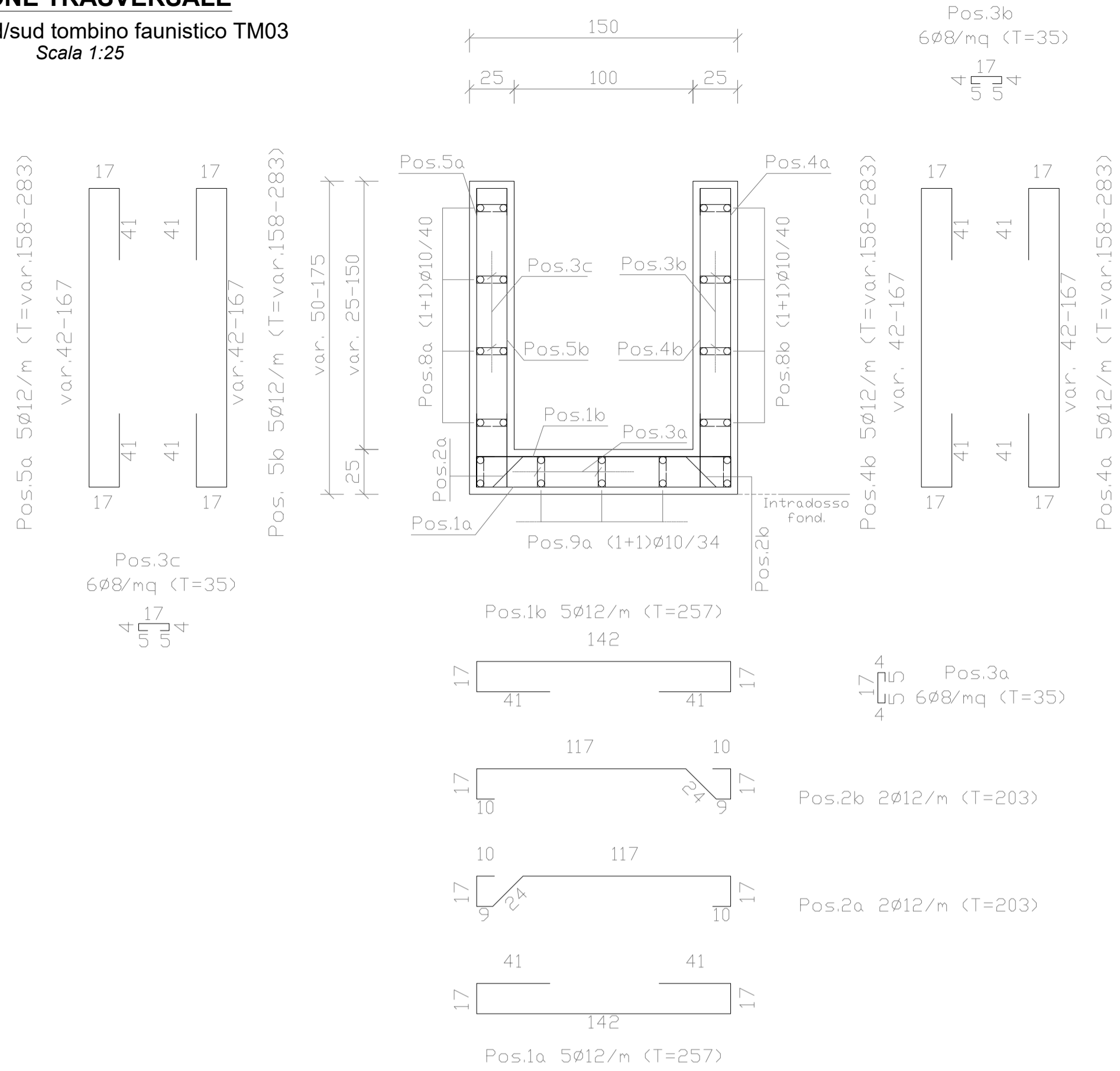
SEZIONE TRASVERSALE

Tombino faunistico TM03
Scala 1:25



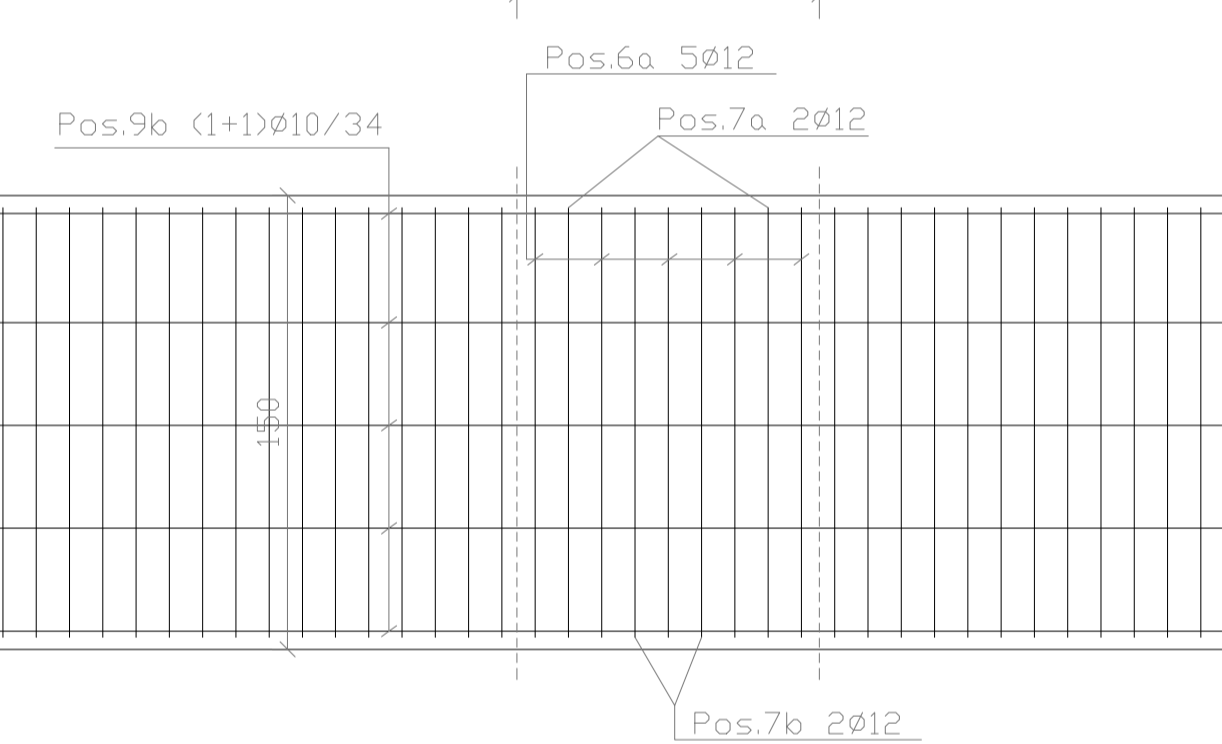
SEZIONE TRASVERSALE

Imbocco nord/sud tombino faunistico TM03
Scala 1:25



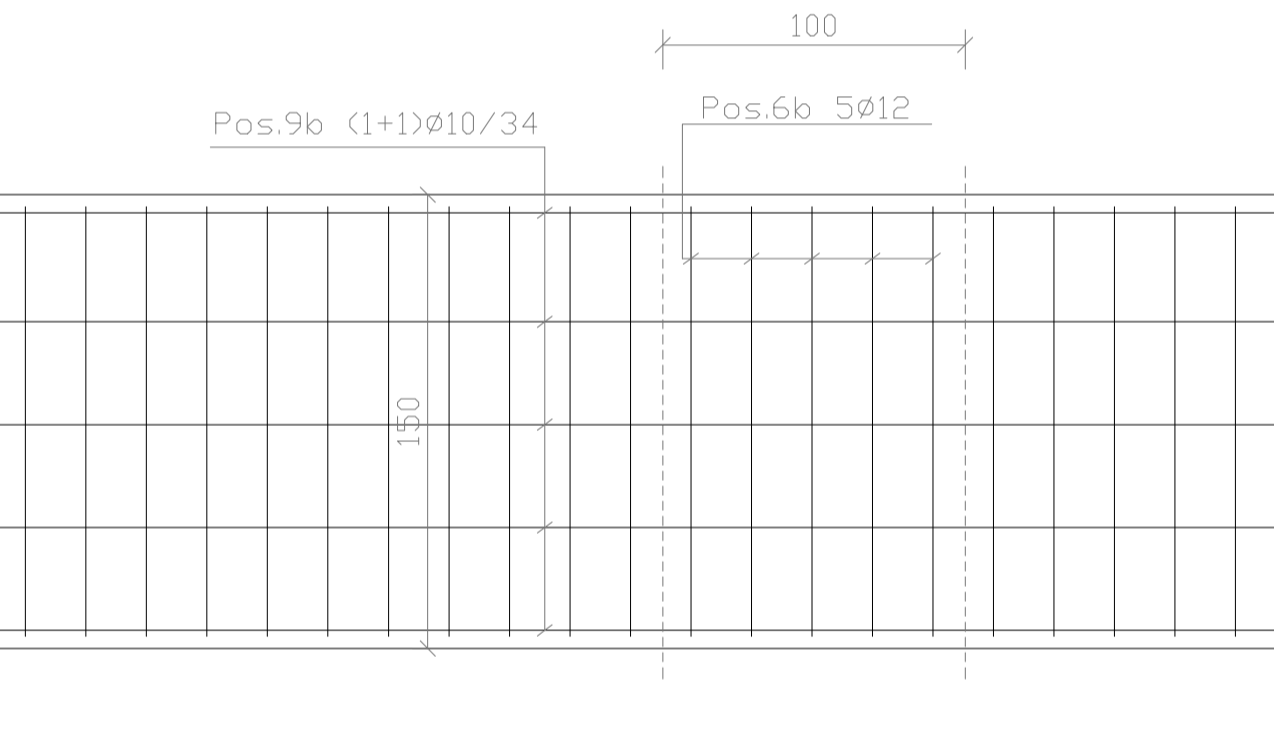
PIANTA TRASVERSO

Intradosso - Scala 1:25



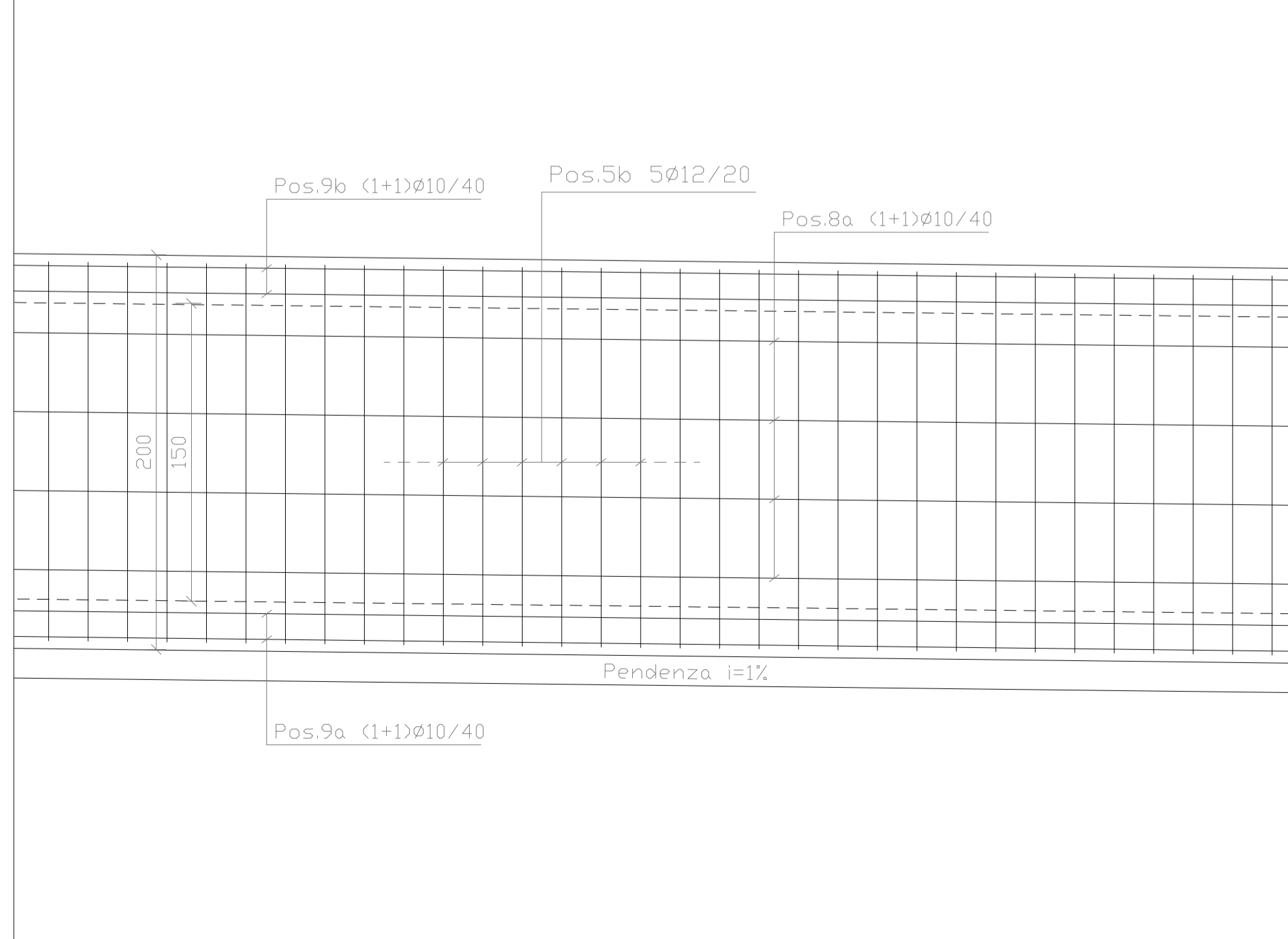
PIANTA TRASVERSO

Estradosso - Scala 1:25



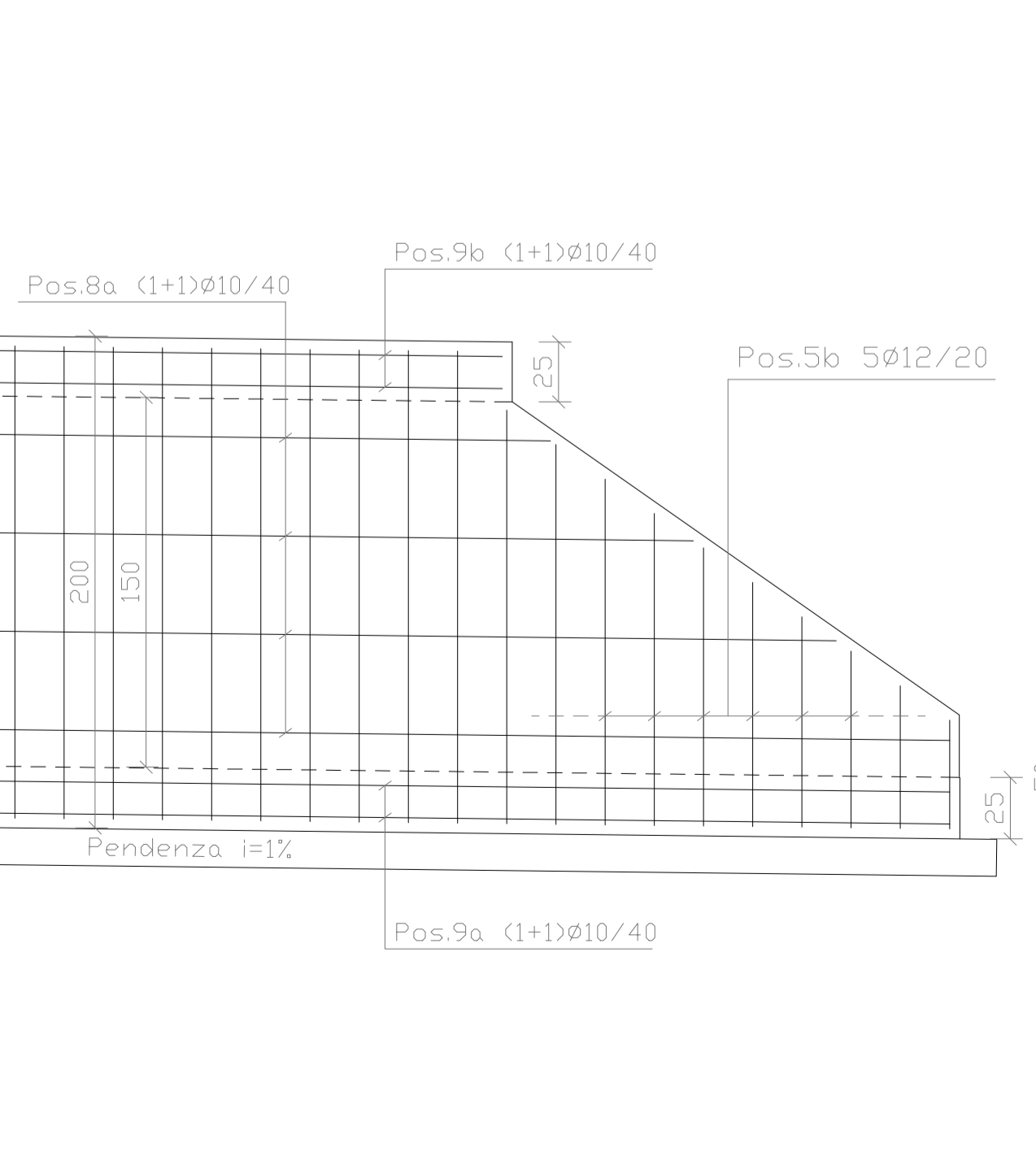
SEZIONE LONGITUDINALE

Tombino faunistico TM03
Scala 1:25



SEZIONE LONGITUDINALE

Imbocco nord/sud tombino faunistico TM03
Scala 1:25



TOMBINO TM03						
SCATOLARE						
L = 74,95 m						
Pos.	N. Barre	Lungh. (m)	φ (mm)	Volume (mc)	γ (Kg/m³)	Peso (Kg)
1a	374,75	2,57	12	0,10887	7850	854,63
1b	374,75	2,57	12	0,10887	7850	854,63
2a	374,75	2,03	12	0,08599	7850	675,06
2b	374,75	2,03	12	0,08599	7850	675,06
3a	675	0,35	8	0,01187	7850	93,17
3b	900	0,35	8	0,01583	7850	124,23
3c	900	0,35	8	0,01583	7850	124,23
3d	675	0,35	8	0,01187	7850	93,17
4a	374,75	3,08	12	0,13047	7850	1024,22
4b	374,75	3,08	12	0,13047	7850	1024,22
5a	374,75	3,08	12	0,13047	7850	1024,22
5b	374,75	3,08	12	0,13047	7850	1024,22
6a	374,75	2,57	12	0,10887	7850	854,63
6b	374,75	2,57	12	0,10887	7850	854,63
7a	374,75	2,03	12	0,08599	7850	675,06
7b	374,75	2,03	12	0,08599	7850	675,06
8a	8	74,95	10	0,04707	7850	369,49
8b	8	74,95	10	0,04707	7850	369,49
9a	10	74,95	10	0,05884	7850	461,86
9b	10	74,95	10	0,05884	7850	461,86
PESO TOTALE ACCIAIO (Kg) - SCATOLARE						12313,12
VOLUME TOTALE CLS (mc) - SCATOLARE						112,43
IMBOCCO NORD (IMBOCCO SUD)						
L = 1,79 m (1,67m)						
Pos.	N. Barre	Lungh. (m)	φ (mm)	Volume tot. N+S (mc)	γ (Kg/m³)	Peso tot. N+S (Kg)
1a	9 (9)	2,57 (2,57)	12	0,00523	7850	41,05
1b	9 (9)	2,57 (2,57)	12	0,00523	7850	41,05
2a	9 (9)	2,03 (2,03)	12	0,00413	7850	32,42
2b	9 (9)	2,03 (2,03)	12	0,00413	7850	32,42
3a	16 (16)	0,35 (0,35)	8	0,00056	7850	4,42
3b	12 (12)	0,35 (0,35)	8	0,00042	7850	3,31
3c	12 (12)	0,35 (0,35)	8	0,00042	7850	3,31
4a	9 (9)	1,05 (1,05)	12	0,00213	7850	16,69
4b	9 (9)	1,05 (1,05)	12	0,00213	7850	16,69
5a	9 (9)	1,05 (1,05)	12	0,00213	7850	16,69
5b	9 (9)	1,05 (1,05)	12	0,00213	7850	16,69
8a	8 (8)	0,90 (0,84)	10	0,00109	7850	8,53
8b	8 (8)	0,90 (0,84)	10	0,00109	7850	8,53
9a	10 (10)	1,79 (1,67)	10	0,00272	7850	21,32
PESO TOTALE ACCIAIO (Kg) - IMBOCCO NORD + IMBOCCO SUD						263,13
VOLUME TOTALE CLS (mc) - IMBOCCO NORD + IMBOCCO SUD						3,28
TOMBINO TM03 - PESO TOTALE ACCIAIO (Kg)						12576,26
TOMBINO TM03 - VOLUME TOTALE CLS (mc)						115,71

anas ANAS S.p.A.
GRUPPO FS ITALIANE Direzione Progettazione e Realizzazione Lavori

NUOVA S.S. 341 "GALLARATESE" - TRATTO DA SAMARATE A CONFINE CON LA PROVINCIA DI NOVARA - TRATTO NORD
STRALCIO FUNZIONALE DAL KM 6+500 (SVINCOLO S.S. 336 NORD) AL KM 8+844 (SVINCOLO AUTOSTRADA A8) "BRETTELLA DI GALLARATE"

PROGETTO ESECUTIVO

STUDIO CORONA Ing. Renato Vaira Cof. Ing. 1/100 Torino e Pinerolo P. 0113	ING. RENATO DEL PRETE Ing. Renato Del Prete Cof. Ing. 1/100 Bar e provincia P. 0113	ECOPLAN Arch. Nicoletta Fratini Cof. Ing. 1/100 Bar e provincia P. 0113	GG Ing. Gabriele Invernizzi Cof. Ing. 1/100 Bar e provincia P. 0113
UNING CONSORZIO Ing. Renato Vaira Cof. Ing. 1/100 Torino e Pinerolo P. 0113	SETAC s.r.l. Trasporti Ambiente Costruzioni Prof. Ing. Luigi Montersì Cof. Ing. 1/100 Bar e provincia P. 0113	ARKE INGEGNERIA S.R.L. Ing. Giacomino Angerano Cof. Ing. 1/100 Bar e provincia P. 0113	DOTT. GEOL. DANILLO GALLO Dott. Geol. Danilo Gallo Cof. Ing. 1/100 Bar e provincia P. 0113

VISTO: IL RESPONSABILE DEL PROCEDIMENTO
RESPONSABILE INTEGRAZIONE DELLE PRESTAZIONI SPEGIATISTICHE
IL PROGETTISTA FIRMATARIO DELLA PRESTAZIONE
GEOLOGO
COORDINATORE DELLA SICUREZZA IN FASE DI PROGETTAZIONE

LB - TOMBINI SCATOLARI
LB 03 - TOMBINO FAUNISTICO TM03
progr. 8+430.99
Armatura tombino

LB 304

CODICE PROGETTO	NOME FILE	REVISIONE	SCALA:
PROGETTO	LB304_P01TM03STRAR01_A.dwg		
PROG. N. PROG.	CODICE ELAB.		
M1533 E 1801	P01TM03STRAR01	A	1:25
D			
C			
B			
A	EMISSIONE	MARZO 2021	ING. CRISTIAN LAZZARI
REV.	DESCRIZIONE	DATA	ING. VALERIO BAIETTI
			ING. RENATO DEL PRETE
			VERIFICATO
			APPROVATO