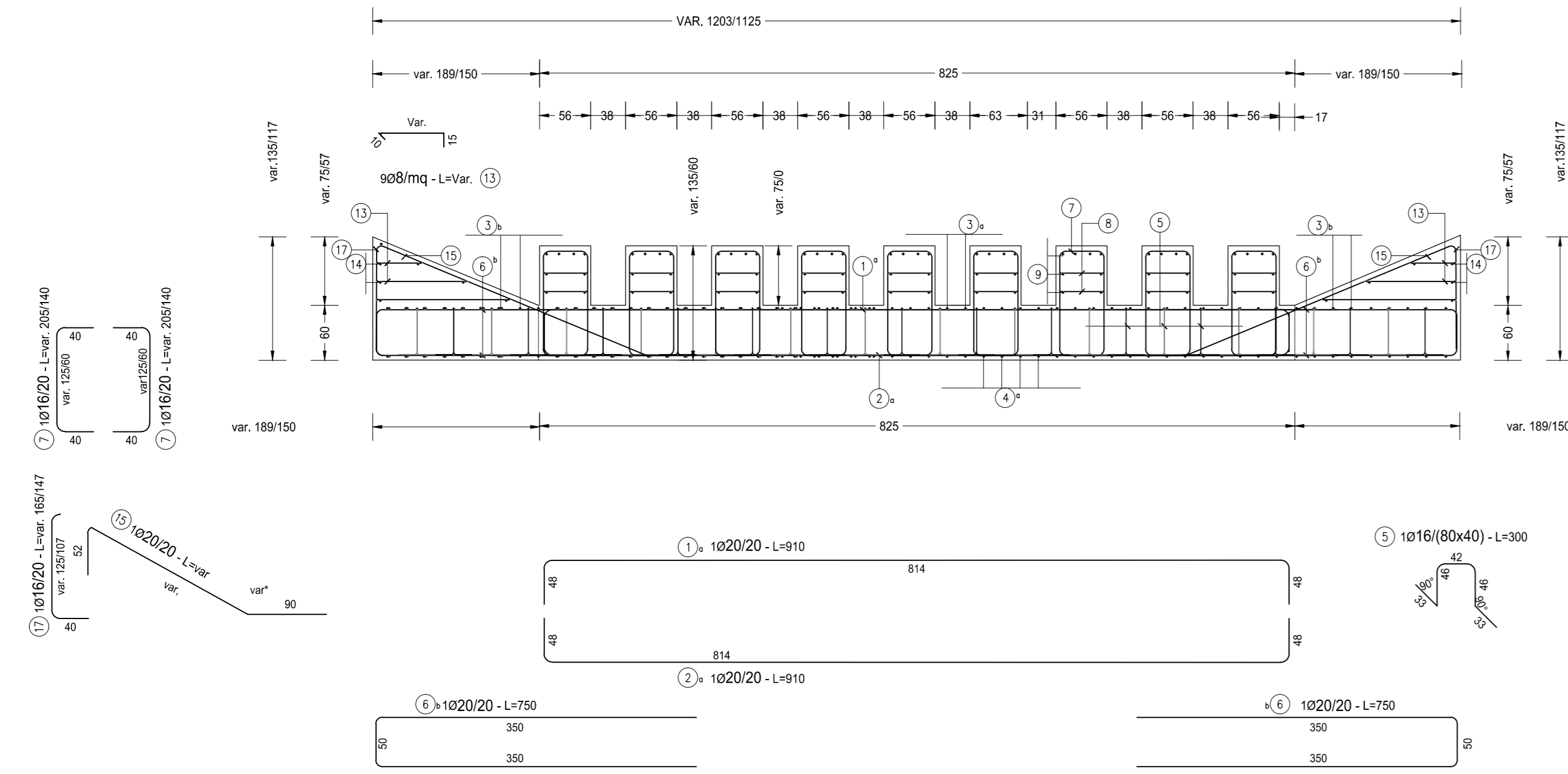
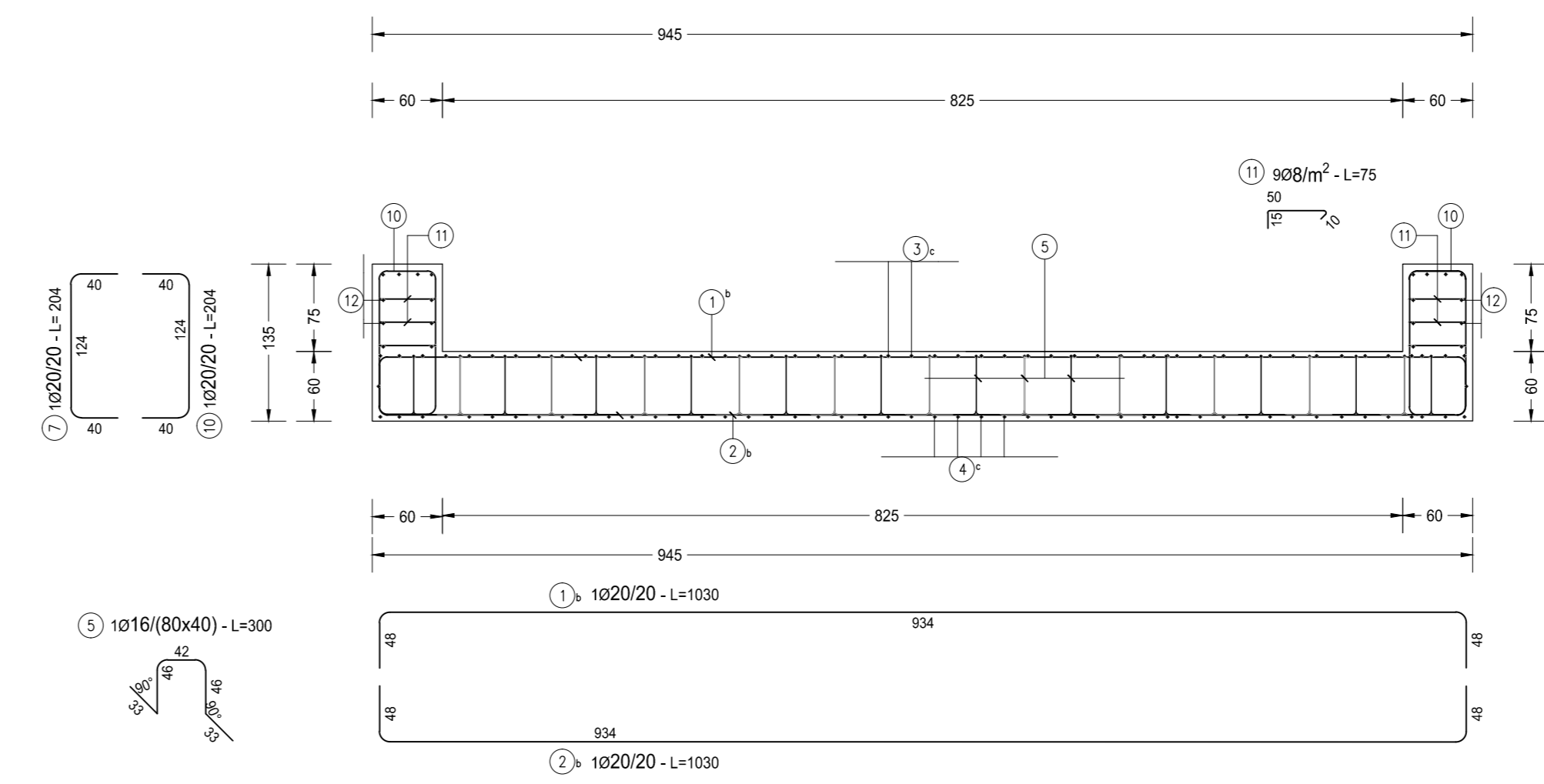


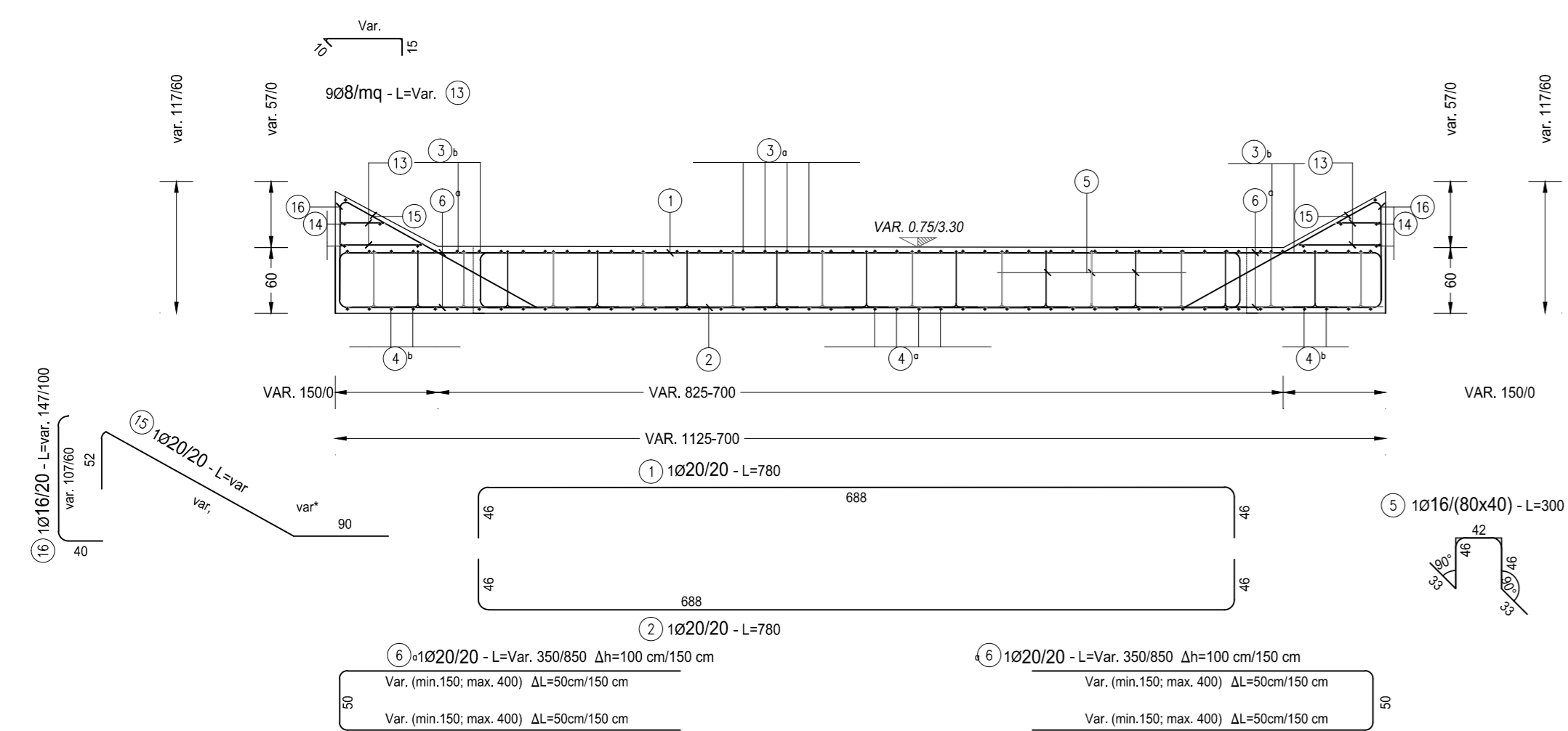
SEZIONE F-F
SCALA 1:50



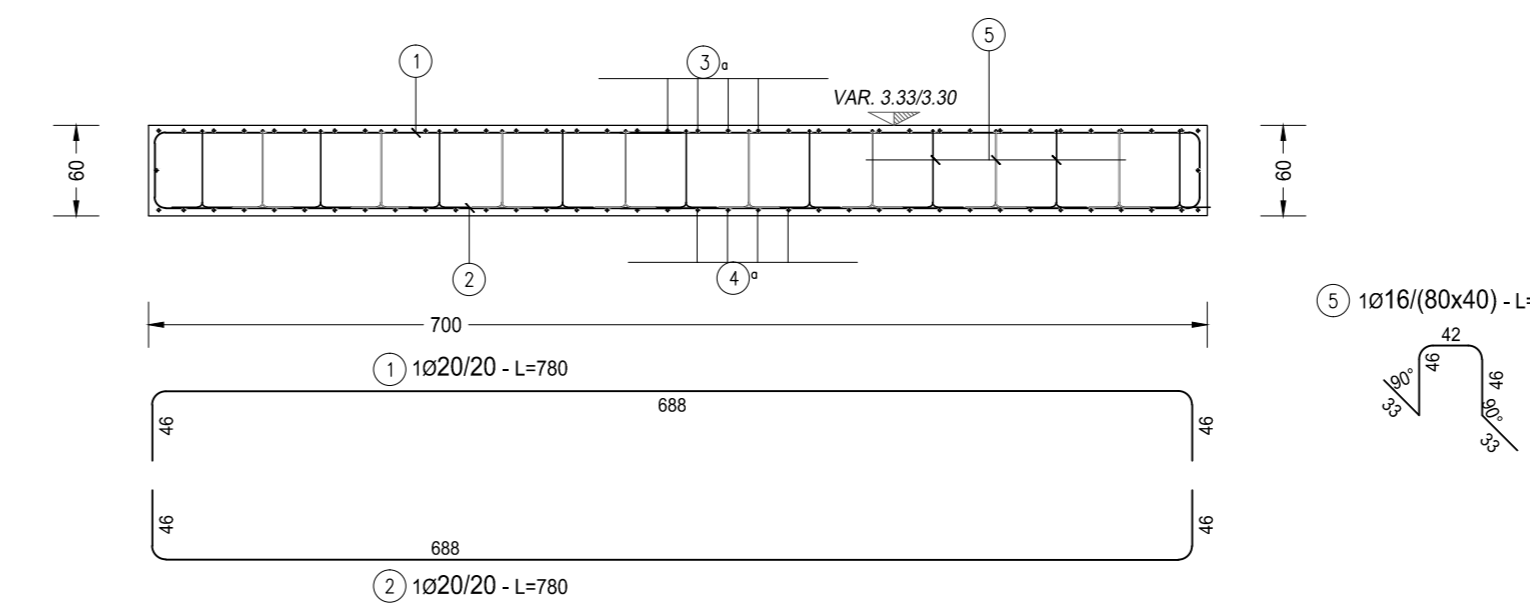
SEZIONE E-E
SCALA 1:50



SEZIONE G-G
SCALA 1:50



SEZIONE H-H
SCALA 1:50



RICHIAMI AD ALTRI ELABORATI	
RELAZIONE DI CALCOLO	P000I04IDRRE01
CARPENTERIA	P000I04IDRCP01
PLANIMETRIA, PROFILO E SEZIONI	P000I04IDRPL01

NOTE	
TUTTE LE MISURE, SALVO CONTRARIA INDICAZIONE, SONO ESPRESSE IN CM	

ANAS S.p.A.
Direzione Progettazione e Realizzazione Lavori

NUOVA S.S. 341 "GALLARATESE" - TRATTO DA SAMARATE A CONFINE CON LA PROVINCIA DI NOVARA - TRATTO NORD
STRALCIO FUNZIONALE DAL KM 6+500 (SVINCOLO S.S. 336 NORD) AL KM 8+844 (SVINCOLO AUTOSTRADA A8) "BRETELLA DI GALLARATE"

PROGETTO ESECUTIVO

STUDIO CORONA	ING. RENATO DEL PRETE	ECOPLAN	EG
Ing. Valerio Segato Arch. Roberto Pini Arch. Roberto Pini	Ing. Renato Del Prete Arch. Roberto Pini Arch. Roberto Pini	Arch. Roberto Pini Arch. Roberto Pini Arch. Roberto Pini	Ing. Gabriele Innocenti Ing. Gabriele Innocenti Ing. Gabriele Innocenti
UNING	SETAC	ARKE	DOT. GIO. SANDO GALLO
Ing. Renato Vaira Ing. Renato Vaira Ing. Renato Vaira	Prof. Ing. Luigi Speranza Prof. Ing. Luigi Speranza Prof. Ing. Luigi Speranza	Ing. Giuseppino Argenteo Ing. Giuseppino Argenteo Ing. Giuseppino Argenteo	Dot. Gio. Sando Gallo Dot. Gio. Sando Gallo Dot. Gio. Sando Gallo
VISTO E RESPONSABILE DEL PROCEDIMENTO	RESPONSABILE INTEGRAZIONE DELLA PRESTAZIONE PROGETTISTICHE	IL PROGETTISTA FIRMATARIO DELLA PRESTAZIONE PROGETTISTICHE	COORDINATORE DELLA SICUREZZA IN FASE DI PROGETTAZIONE
Dot. Ing. Giancarlo LUONGO	Ing. Valerio BACETTI	Prof. Ing. GIUSEPPE MONTERESI	Ing. Gabriele RANIERI

CODICE PROGETTO: LC005		NOME FILE: LC005-P000I04IDRAR01_A.dwg		REVISIONE: A	SCALA: 1:50
PROGETTO: M1533	ELAB: E1801	CODICE ELAB: P00I04IDRAR01	REDAZIONE: A	VERIFICATO: A	APPROVATO: A
REV. DESCRIZIONE	DATA	REDAZIONE	VERIFICATO	APPROVATO	
C					
B					
A	EMISSIONE	Maggio 2021	ING. FRANCO NACCI	ING. VALERIO BACETTI	ING. RENATO DEL PRETE