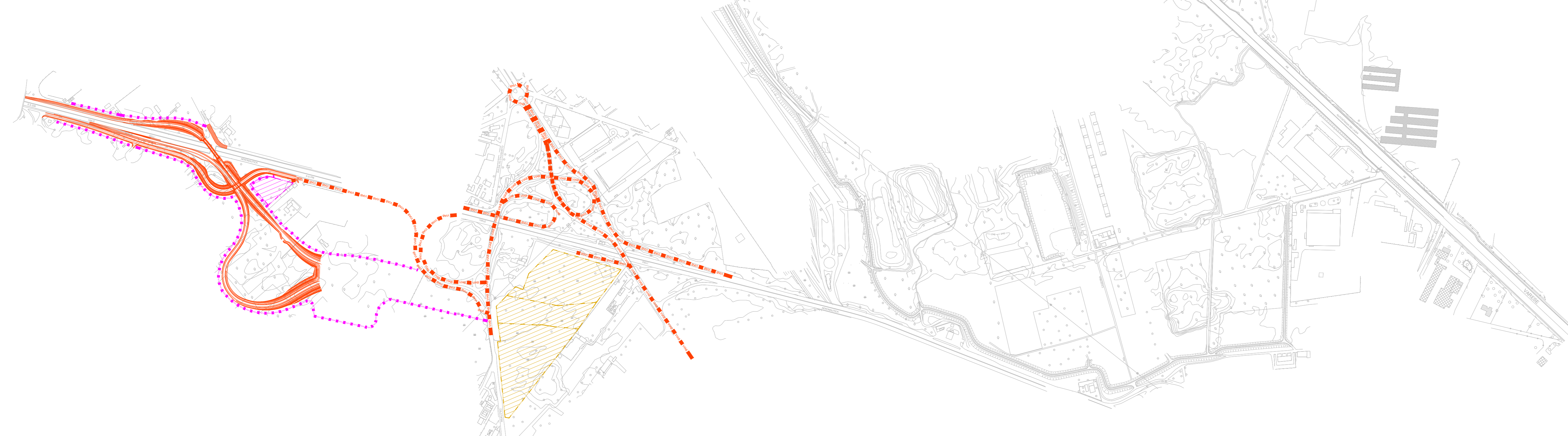
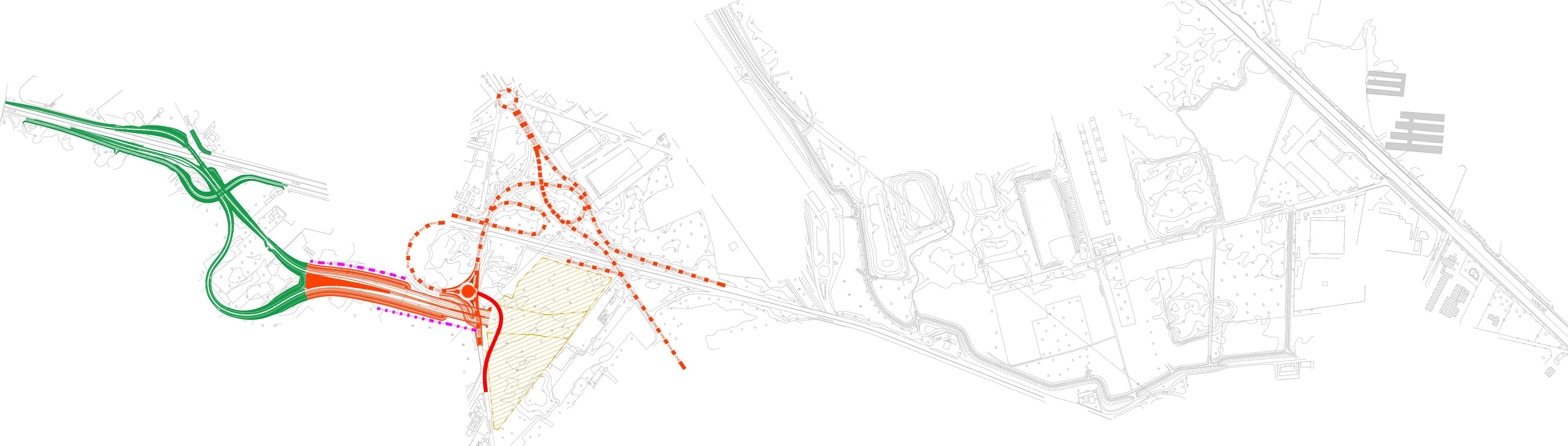


FASE 1

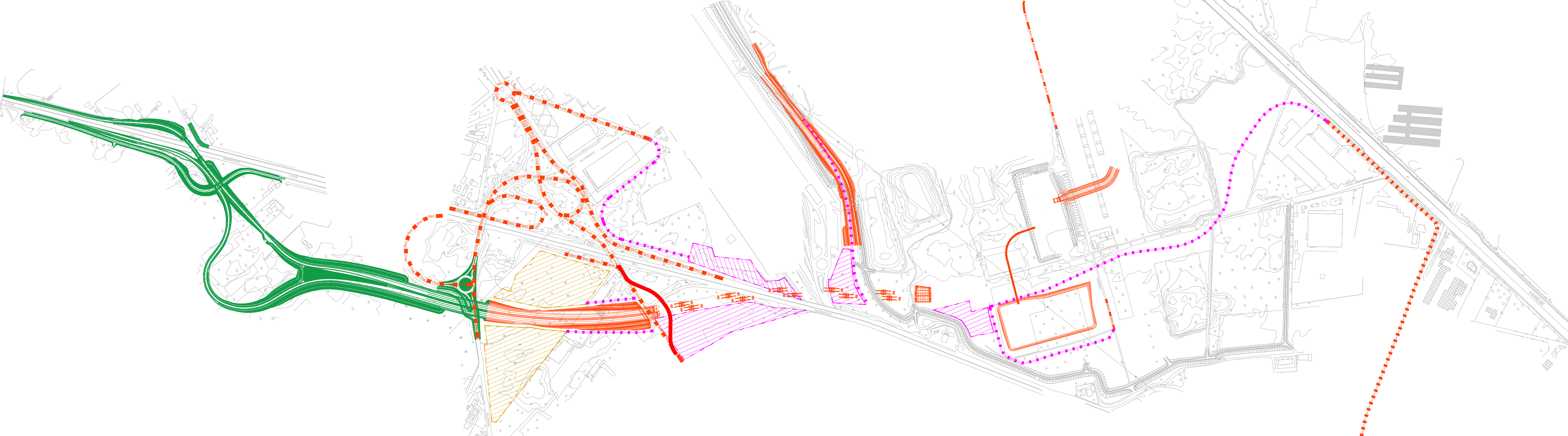


- Fase 1
I lavori inizieranno con la realizzazione della parte iniziale del lotto costituito dalle rampe C e D dello svincolo alla S.S. 336, della controstrada sud e dalle opere ST04 (sottopasso alla rampa C) e della demolizione e realizzazione del nuovo cavalcavia CV06. Tale fase si concluderà dopo circa 5 mesi e le lavorazioni saranno supportate dal cantiere operativo CO02.
- Fase 2
La fase due prevede la realizzazione della deviazione provvisoria su via Calabrese per dare continuità al traffico veicolare, mentre i lavori prevedono la realizzazione del corpo dell'asse principale fino alla prog. 6+933 ca. comprese le opere d'arte afferenti alla galleria artificiale GA05. Tale fase durerà per circa 3 mesi e le attività verranno supportate dal cantiere base.
- Fase 3
Dopo la conclusione della fase 2 e il ripristino del traffico su via Calabrese si prevede inizialmente la realizzazione del corpo dell'asse principale fino alla prog. 7+300 ca. in prossimità di C.so Sampiero, prima dell'edificio dei lavori che interessano tale viadotto, si procederà alla realizzazione della deviazione provvisoria e conseguente spostamento del traffico. Contestualmente alla realizzazione della viabilità provvisoria potranno partire i lavori per il viadotto VI03, lo scavo della nuova vasca di spargimento e deviazione del Tenore. Lo scavo della nuova vasca T di spargimento sarà collegato tramite un canale a pelo libero alla vasca esistente. Questa sistemazione idraulica potrà garantire un maggiore franco di sicurezza idraulica dell'area e dei lavoratori. Il canale provvisorio avrà larghezza di circa 4 metri e altezza degli argini di circa 1,5 metri e troverà origine dalla sommità dell'argine esistente della vasca T nella posizione indicata nel presente elaborato. L'acqua della vasca T, quasi raggiunto il livello di colmo, storerà anziché spargere nei terreni limitrofi dell'area nella nuova vasca già scavata creando un volume aggiuntivo di invaso. Infine, inizieranno i lavori di realizzazione dello svincolo S04 (ramo A, strada arginale e muro D070). Le attività di questa fase si concluderanno dopo circa 6 mesi tranne per le opere del viadotto VI03 la cui costruzione proseguirà nella fase successiva. I cantieri previsti a supportare le lavorazioni di questa fase sono il cantiere base, il cantiere operativo CO01, CO03, CO04 e il CO05, quest'ultimo dedicato alla realizzazione delle pile 3 sia dell'impalcato sud che dell'impalcato nord.
- Fase 4
Questa fase sarà dedicata alla realizzazione (ma non al completamento) delle opere d'arte afferenti al viadotto VI03 (pi di della linea ferroviaria) e al viadotto VI07 e VI08 rispettivamente delle rampe A e B dello svincolo di Scara. È prevista l'ultimazione degli impalcati del viadotto VI03 data prog. 7+325 ca. fino alla progressiva 7+675 ca. La presente fase si condurrà dopo circa 5 mesi. Per consentire la realizzazione dei viadotti in questa fase si prevede lo spostamento temporaneo degli argini esistenti, la posizione di tale intervento è indicata nella planimetria TO0CAD1CANPE01. I cantieri previsti a supportare le lavorazioni di questa fase sono il cantiere operativo CO04 e il CO05.

FASE 2

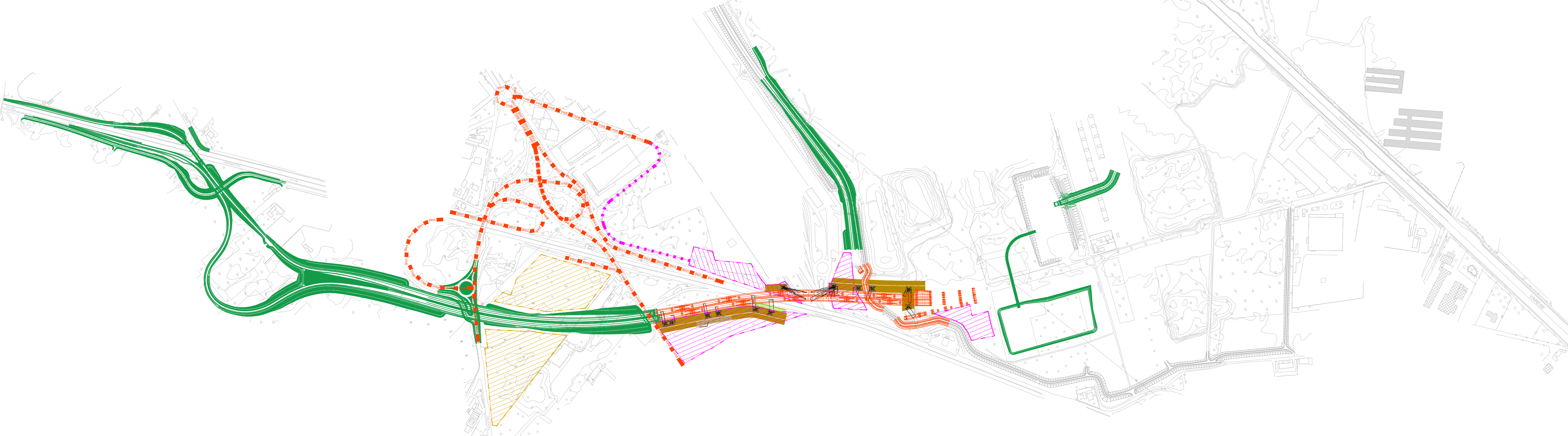


FASE 3



LEGENDA	
IN ROSSO SONO INDICATE LE OPERE IN FASE DI REALIZZAZIONE	
IN VERDE SONO INDICATE LE OPERE ULTIMATE (Le opere si intendono ultimate a meno delle lavorazioni di completamento e finitura)	
	CANTIERE BASE
	CANTIERE OPERATIVO
	STRADA DI CANTIERE PER MOVIMENTAZIONE GRU
	VIABILITÀ ESISTENTE DI ACCESSO AL CANTIERE BASE/OPERATIVO
	PISTA DI CANTIERE
	DEVIAZIONI PROVVISORIE

FASE 4



ANAS S.p.A.
 Direzione Progettazione e Realizzazione Lavori

NUOVA S.S. 341 "GALLARATESE" - TRATTO DA SAMARATE A CONFINE CON LA PROVINCIA DI NOVARA - TRATTO NORD
STRALCIO FUNZIONALE DAL KM 6+500 (SVINCOLO S.S. 336 NORD) AL KM 8+844 (SVINCOLO AUTOSTRADA A8) "BRETTELLA DI GALLARATE"

PROGETTO ESECUTIVO

VISTO IL RESPONSABILE DEL PROCEDIMENTO:

RESPONSABILE INTEGRAZIONE DELLE PREVISIONI SPECIALISTICHE:

IL PROGETTISTA FIRMATARIO DELLA PRESTAZIONE:

GEOLOGO:

COORDINATORE DELLA SICUREZZA IN FASE DI PROGETTAZIONE:

NB12		N - CANTIERIZZAZIONE	
		NB - CAMPI E CANTIERI	
Evoluzione temporale delle fasi di lavoro - Tav. 1/3			
CODICE PROGETTO	NOME FILE	REVISIONE	SCALA:
PROGETTO: M1533	NB12-TO0CAD1CANPE01_B.dwg	B	1:5000
LIV. PROG. N. PROG.	CODICE ELAB.		
E 1801	T00CA01CANPE01		
C			
B	EMISSIONE A SEGUITO DI ISTRUTTORIA	Luglio 2021	ING. NICOLA MANGIARDI, ING. VALERIO BAETTI, ING. RENATO DEL PRETE
A	EMISSIONE	Maggio 2021	ING. NICOLA MANGIARDI, ING. VALERIO BAETTI, ING. RENATO DEL PRETE
REV.	DESCRIZIONE	DATA	REDDATO VERIFICATO APPROVATO