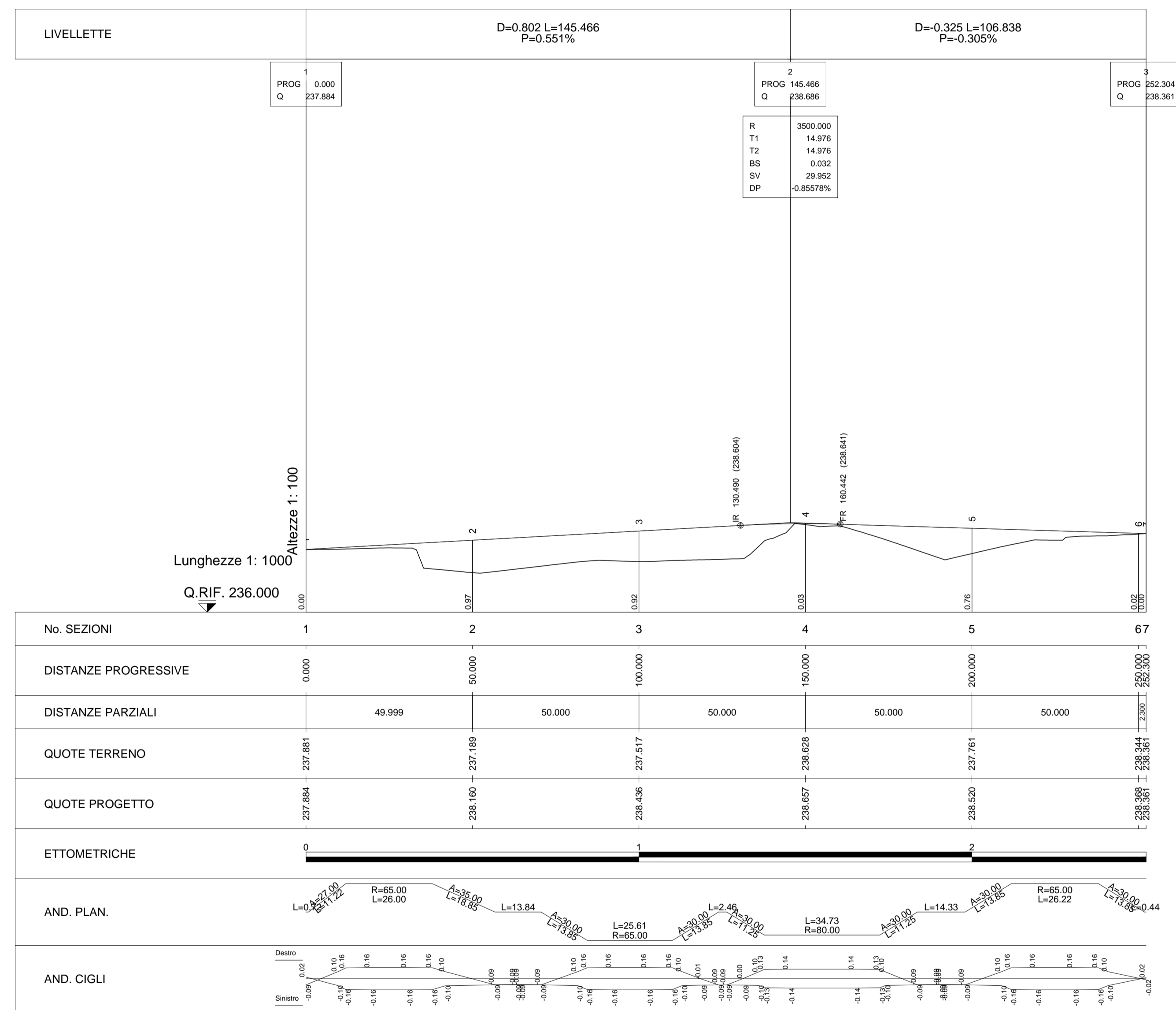
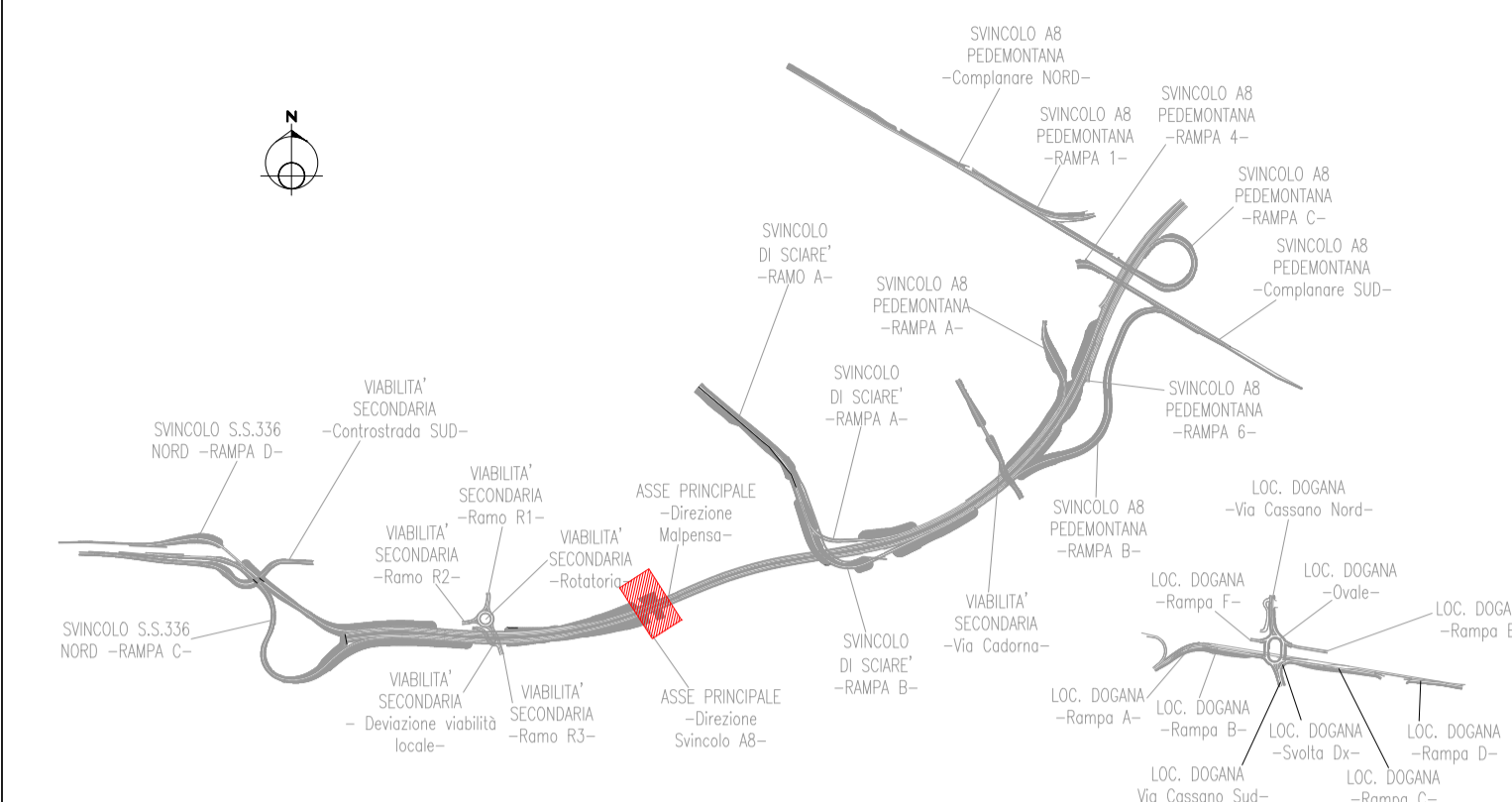


PIANTA CHIAVE



**ANAS S.p.A.**  
Direzione Progettazione e Realizzazione Lavori

**NUOVA S.S. 341 "GALLARATESE" - TRATTO DA SAMARATE A CONFINE  
CON LA PROVINCIA DI NOVARA - TRATTO NORD**

**STRALCIO FUNZIONALE DAL KM 6+500 (SVINCOLO S.S. 336 NORD)  
AL KM 8+844 (SVINCOLO AUTOSTRADA A8)  
"BRETELLA DI GALLARATE"**

**PROGETTO ESECUTIVO**

 Ing. Renato Vaira Corso del Risorgimento, 4 Torino e Provincia P. 10133	 Ing. Renato Del Prete Corso degli Ing. 4 Roma e provincia P. 00197	 Arch. Nicoletta Frattini Corso degli Ing. 4 Roma e provincia P. 00197	 Ing. Gabriele Inconchi Corso degli Ing. 4 Roma e provincia P. 00197
 Ing. Renato Vaira Corso del Risorgimento, 4 Torino e Provincia P. 10133	 Prof. Ing. Luigi Monterisi Corso degli Ing. 4 Roma e provincia P. 00197	 Ing. Giacomino Angerano Corso degli Ing. 4 Roma e provincia P. 00197	DOTT. GEOL. DANILU GALLO Dott. Geol. Danilo Gallo Corso del Risorgimento, 4 Roma e provincia P. 00197

VISTO: IL RESPONSABILE DEL PROCEDIMENTO

Dott. Ing. Giancarlo LUONGO

RESPONSABILE INTEGRAZIONE DELLE PRESTAZIONI SPECIALISTICHE

Ing. Renato DEL PRETE

IL PROGETTISTA FIRMATARIO DELLA PRESTAZIONE

Ing. Valerio BAJETTI

GEOLOGO

Prof. Ing. Geol. Luigi MONTERISI

COORDINATORE DELLA SICUREZZA IN FASE DI PROGETTAZIONE

Ing. Gaetano RANIERI

**NC09**

**N - CANTIERIZZAZIONE**  
**NC - FASIZZAZIONE E VIABILITA' PROVVISORIE**  
Profilo provvisoria Corso Sempione

CODICE PROGETTO PROGETTO: M1533 E 1801 LIV. PROG.: N. PROG.:	NOME FILE T00CA02CANPL02.dwg CODICE ELAB.: T00CA02CANFP02	REVISIONE A	SCALA: 1:1000/100
---	---	----------------	----------------------

C			
B			
A	EMISSIONE	Maggio 2021	ING. NICOLA MANGIARDI
REV.	DESCRIZIONE	DATA	REDDATTO VERIFICATO APPROVATO