

DIAGRAMMA DI VISIBILITA'

Scala X 1: 5000.000

Scala Y 1: 2000.000

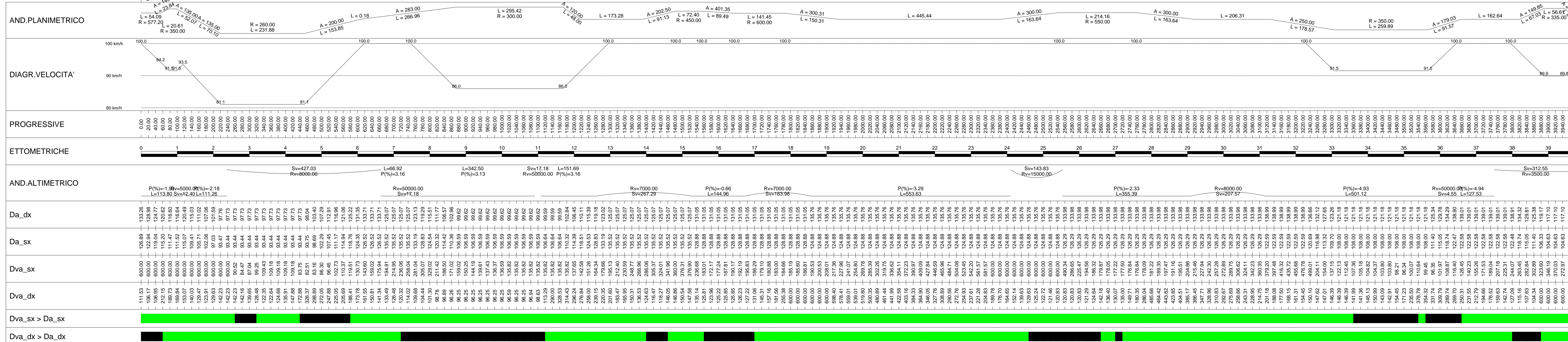
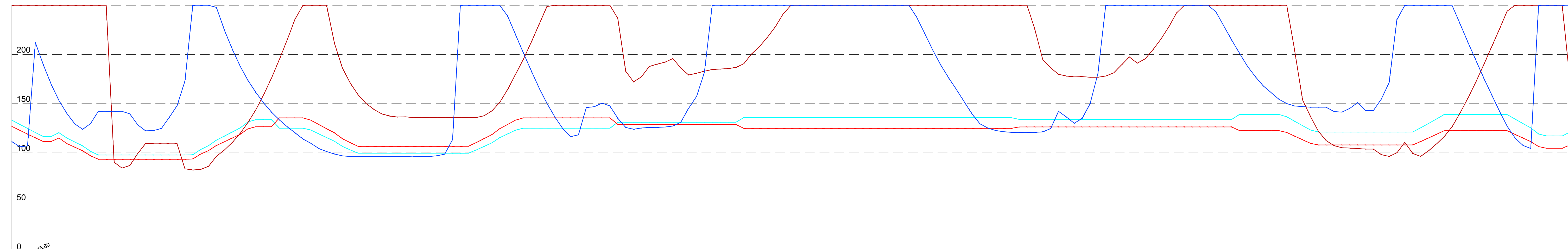
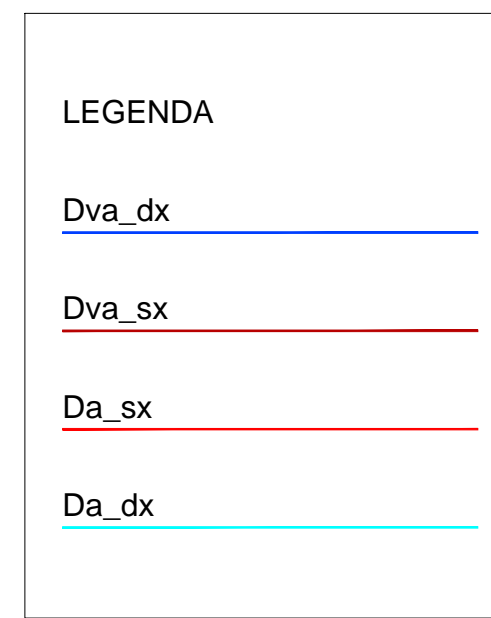
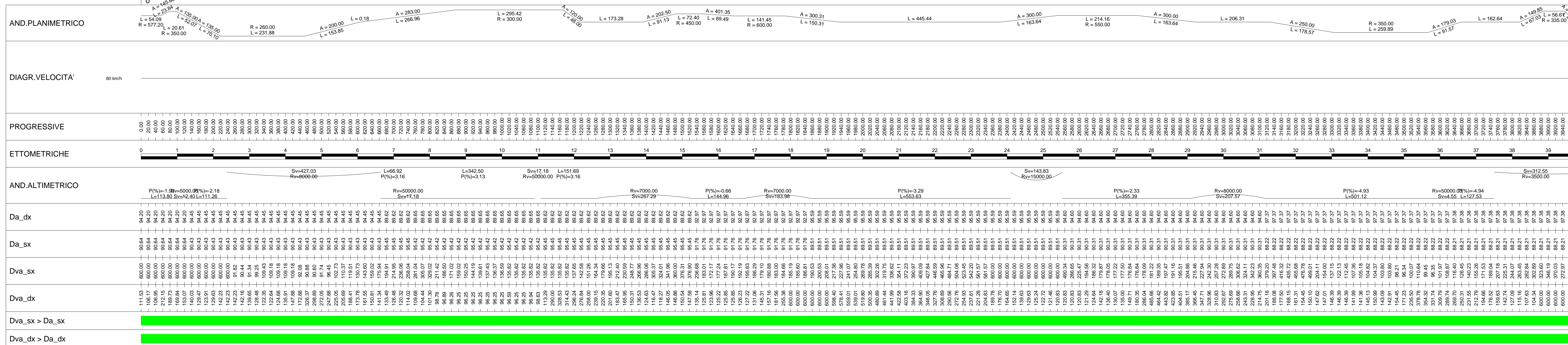
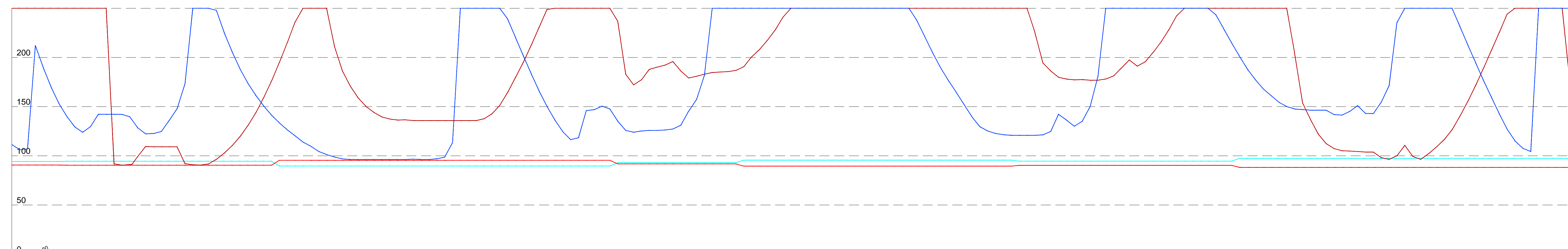
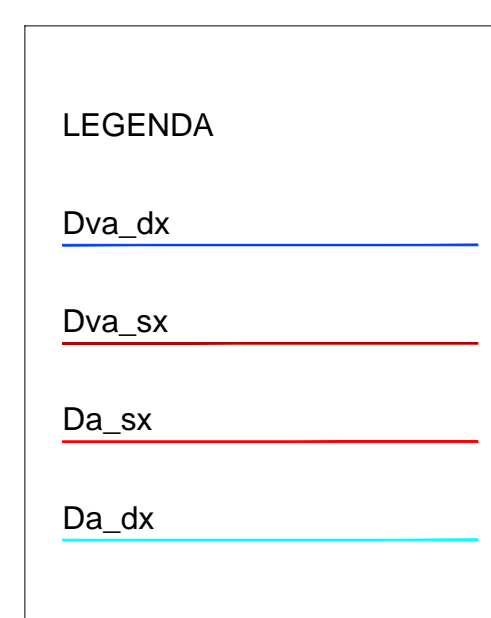


DIAGRAMMA DI VISIBILITA'

Scala X 1: 5000.000

Scala Y 1: 2000.000



NOTA
Il presente elaborato viene allegato al fine di garantire la completezza e migliorare la comprensione del Progetto Esecutivo di Completamento.
Essendo la Variante stradale in avanzata fase realizzativa, salvo necessità particolari, non possono essere modificati i tracciati stradali, la geometria ed il tracciamento delle opere indicati nella documentazione progettuale e negli elaborati di As-Built trasmessi, per il loro utilizzo, dalla stazione appaltante.

ANAS S.p.A.
Direzione Progettazione e Realizzazione Lavori

VARIANTE ALLA S.S.1 AURELIA (AURELIA BIS)
VIABILITA' DI ACCESSO ALL' HUB PORTUALE DI LA SPEZIA
INTERCONNESSIONE TRA I CASELLI DELLA A-12 E IL PORTO DI LA SPEZIA
3° LOTTO TRA FELETTINO E IL RACCORDO AUTOSTRADALE

PROGETTO ESECUTIVO DI STRALCIO E COMPLETAMENTO C - 3° TRATTO

PROGETTO ESECUTIVO **GE265**

CESI **TECHINT** **ICECCO**

VISTO IL RESPONSABILE DEL PROCEDIMENTO: Ing. Alessandro CARONE
RESPONSABILE DELL'INTEGRAZIONE DELLE PRESTAZIONI SPECIALISTICHE: Ing. Alessandro RIZZO
PROGETTISTA SPECIALISTA: Ing. Alessandro RIZZO
IL COORDINATORE DELLA SICUREZZA IN FASE DI PROGETTAZIONE: Dst. Domenico TRABELLI

PROGETTO DELL'INFRASTRUTTURA ASSE PRINCIPALE
DIAGRAMMA DI VISIBILITA'

CODICE PROGETTO	NO. FILE	REVISIONE	SCALA
PROGETTO: DPGEO265	0000_P01PS01TRADG02_A	A	1:5000/1:2000
ELAB.: DPGEO265	P01PS01TRADG02		

REV.	DESCRIZIONE	DATA	REDATTO	VERIFICATO	APPROVATO
A	EMMISSIONE	Marzo 2021	E. Girardo	M. Barale	A. Rodino