

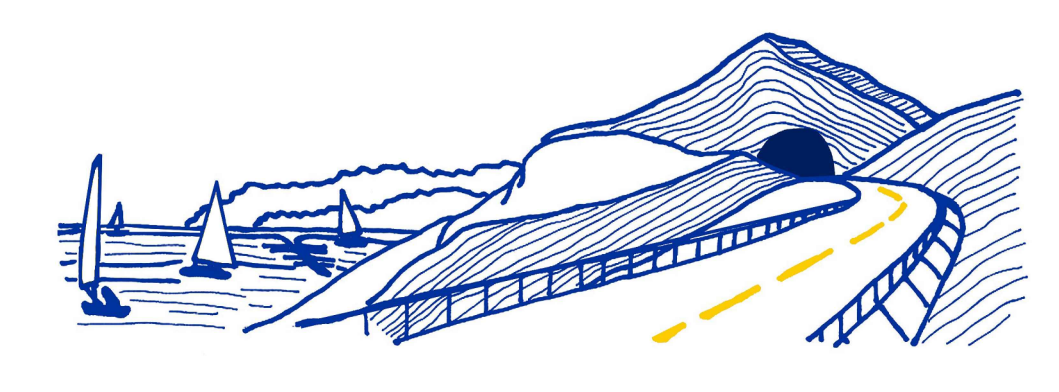
Km 34+900,3422 - Fine Asse Principale
 Inizio Ramppe "P" e "S"

NOTA
 Il presente elaborato viene allegato al fine di garantire la completezza e migliorare la comprensione del Progetto Esecutivo di Completamento.
 Essendo la Variante stradale in avanzata fase realizzativa, salvo necessità particolari, non possono essere modificati i tracciati stradali, la geometria ed il tracciamento delle opere indicati nella documentazione progettuale e negli elaborati di As-Built trasmessi, per il loro utilizzo, dalla stazione appaltante.

ANAS S.p.A.
 Direzione Progettazione e Realizzazione Lavori

VARIANTE ALLA S.S.1 AURELIA (AURELIA BIS)
VIABILITA' DI ACCESSO ALL' HUB PORTUALE DI LA SPEZIA
INTERCONNESSIONE TRA I CASELLI DELLA A-12 E IL PORTO DI LA SPEZIA
3° LOTTO TRA FELETTINO E IL RACCORDO AUTOSTRADALE

PROGETTO ESECUTIVO DI STRALCIO E COMPLETAMENTO C - 3° TRATTO
PROGETTO ESECUTIVO GE265



CESI Forma & Design Team	TECHINT Engineering & Construction	IGEA6 INGEGNERIA GEOMETRICA
VISTO IL RESPONSABILE DEL PROCEDIMENTO	RESPONSABILE DELL'INTEGRAZIONE DELLE PRESTAZIONI SPECIALISTICHE	PROGETTISTA SPECIALISTA
Ing. Fabrizio CARONE	Ing. Alessandro RODOLO	Ing. Alessandro RODOLO
		IL COORDINATORE DELLA SICUREZZA IN FASE DI PROGETTAZIONE
		Dot. Domenico TRIMBOLI

PROGETTO DELL'INFRASTRUTTURA
SVINCOLO DI MELARA
SISTEMAZIONI SUPERFICIALI
PLANIMETRIA DI PROGETTO DELLA VIABILITA' LOCALE

CODICE PROGETTO	NO. FILE	REVISIONE	SCALA
DPGE0265	004/S05/STRAPP01A	A	1:500
PROGETTO	LA. PROJ. N. PROJ.	CODICE ELAB.	
		V04 PS05 TRAPP01	

C					
B					
A	EMMISSIONE	Marzo 2021	E. Giraud	M. Barale	A. Rodino
REV.	DESCRIZIONE	DATA	REDATTO	VERIFICATO	APPROVATO