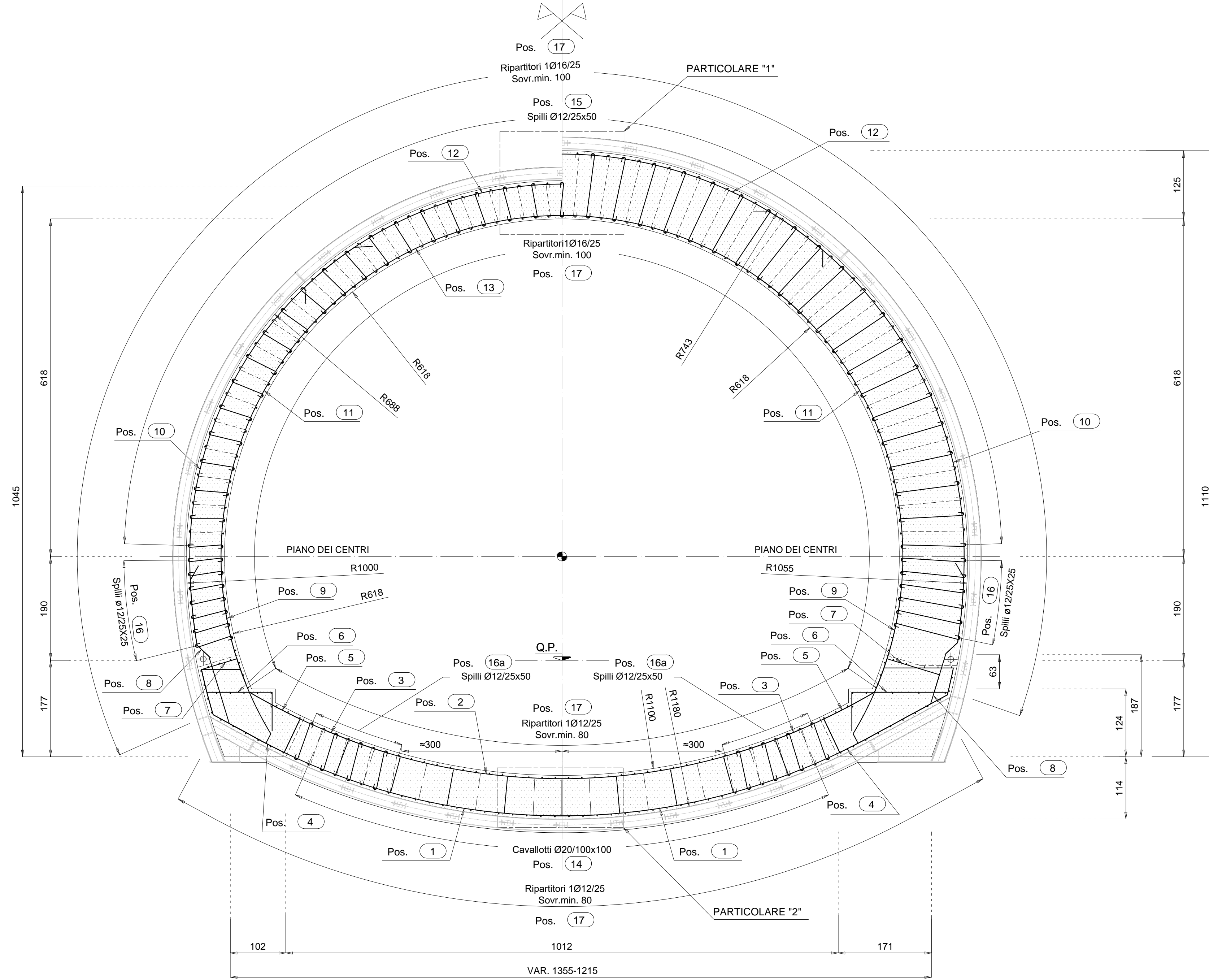
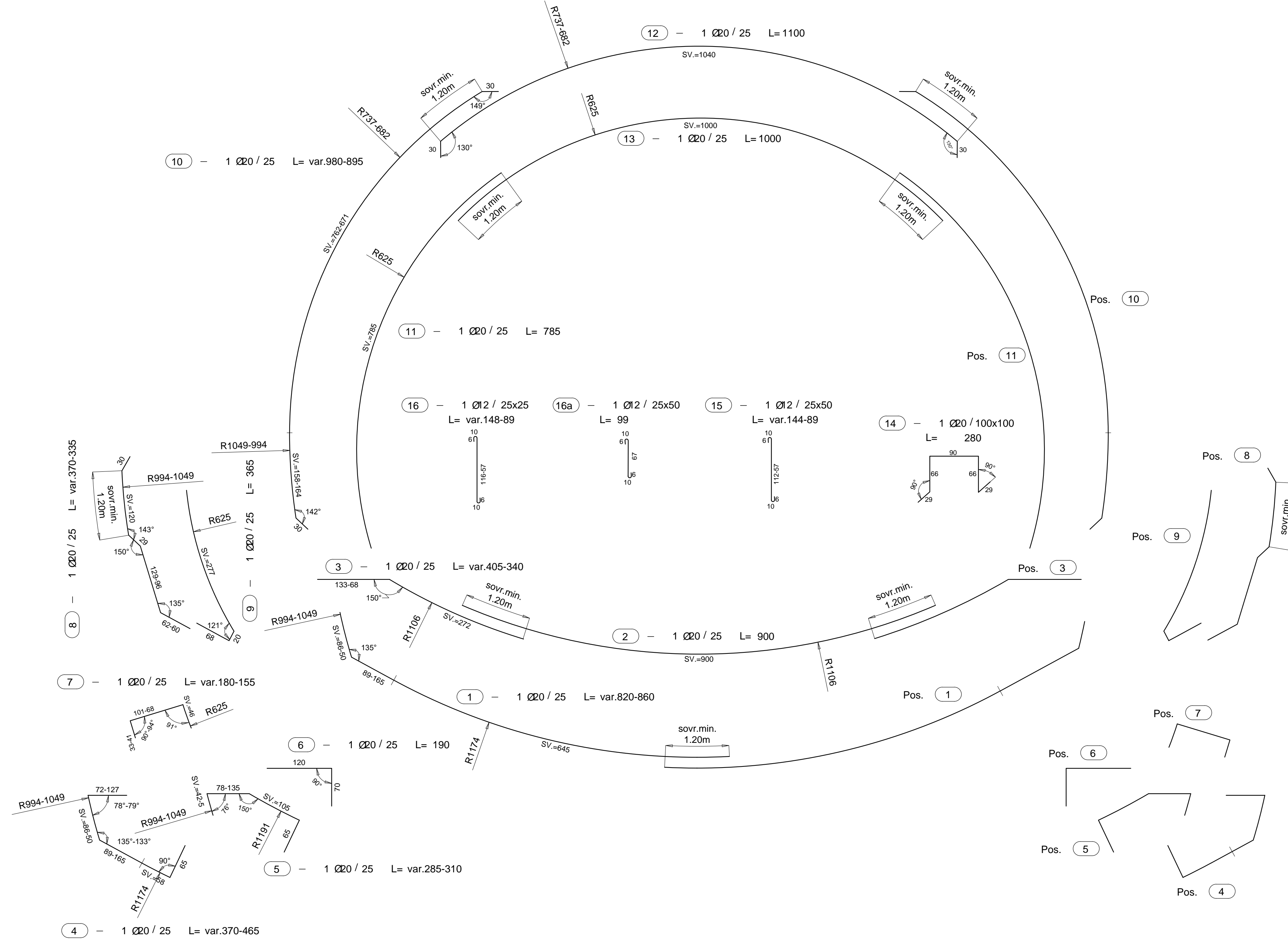


SEZIONE TRASVERSALE CONCIO ATTACCO
scala 1:50



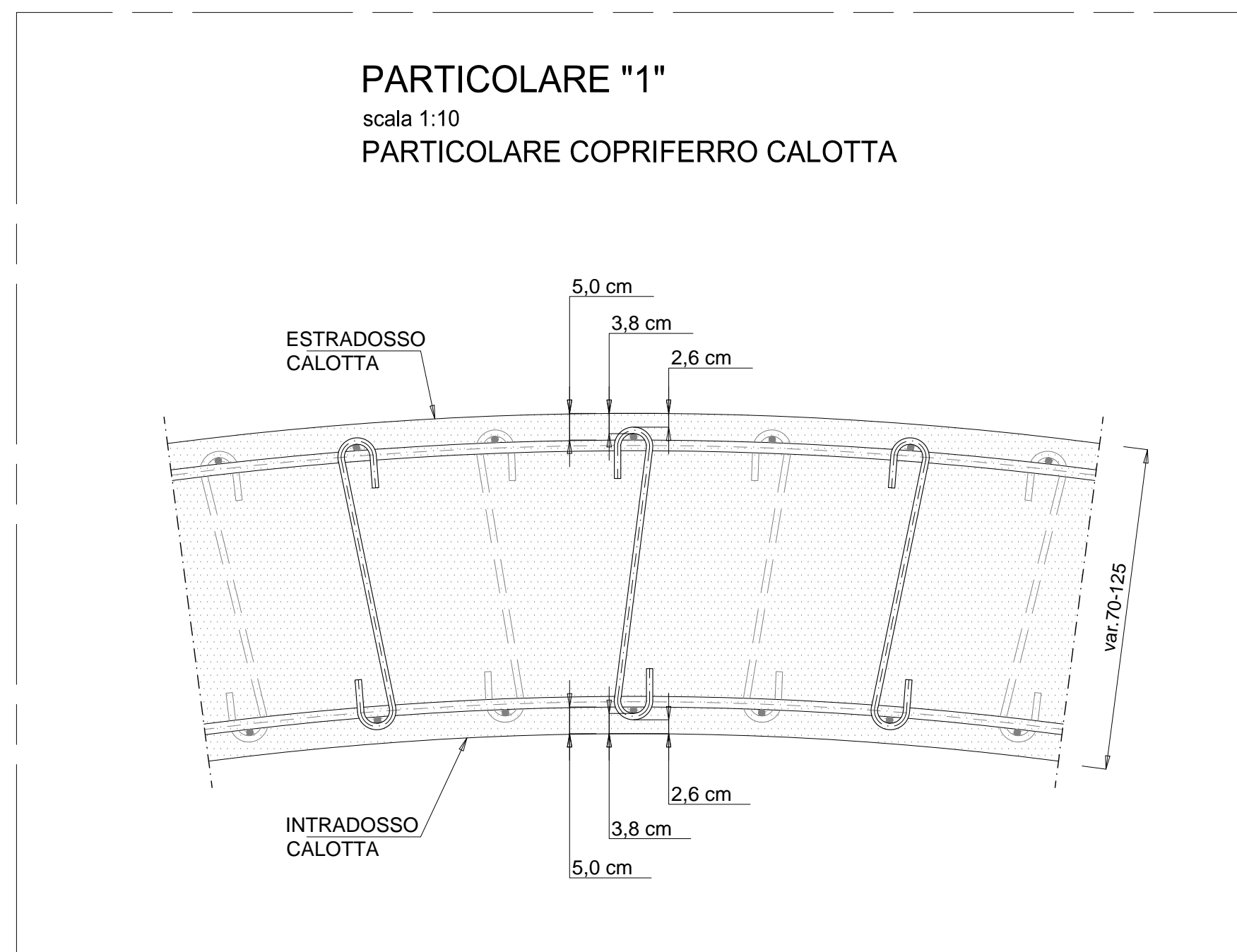
ESPLOSO
scala 1:50



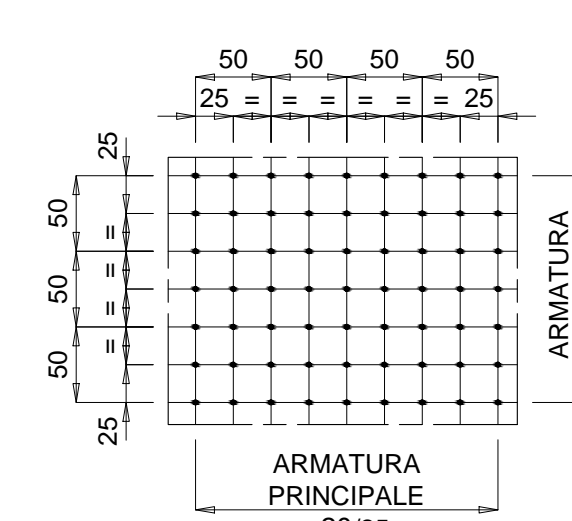
CARATTERISTICHE DEI MATERIALI

- CALCESTRUZZO MAGRO PER SOTTOFONDO
- CONFORME ALLA EN 206-1:2006
- CLASSE DI RESISTENZA MINIMA A COMPRESIONE: C 10/15
- RIVESTIMENTO DEFINITIVO
- CALCESTRUZZO PER GETTO IN OPERA
- PRESTAZIONE GARANTITA CONFORME ALLA UNI EN 206-1:2006
- CLASSE DI RESISTENZA MINIMA A COMPRESIONE: C 30/37
- CEMENTO 32,5N - 32,5R
- CLASSE DI CONSISTENZA SLUMP: S4
- CLASSE DI ESPOSIZIONE: XS1
- DIMENSIONE MASSIMA DEGLI AGGREGATI: Dmax 31
- CLASSE DI CONTENUTO IN CLORURI: Cl 0,20
- RAPPORTO A/C MAX: 0,50
- CONTENUTO MINIMO DI CEMENTO 300 kg/mc
- COPPIEFERRO: 50mm
- ACCIAIO DI ARMATURA
- ARMATURA ORDINARIA: B450C AD ADERENZA MIGLIORATA CONFORME AL D.M.14.01.2008

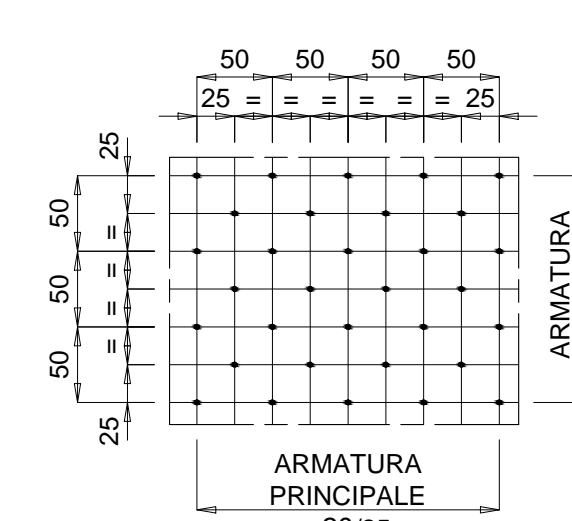
Posizione	Diametro (mm)	TABELLA FERRI PER ML DI SEZIONE		Peso Unitario (kg/m)	Peso Totale (kg)	
		Quantità (n°)	Lunghezza (m)			
1	20	8	8,40	67,20	2,466	165,72
2	20	4	9,00	36,00	2,466	88,78
3	20	8	3,73	29,80	2,466	73,49
4	20	8	4,18	33,40	2,466	82,36
5	20	8	2,98	23,80	2,466	58,69
6	20	8	1,90	15,20	2,466	37,48
7	20	8	1,68	13,40	2,466	33,04
8	20	8	3,53	28,20	2,466	69,54
9	20	8	3,65	29,20	2,466	72,01
10	20	8	9,38	75,00	2,466	184,95
11	20	8	7,85	62,80	2,466	154,86
12	20	4	11,00	44,00	2,466	108,50
13	20	4	10,00	40,00	2,466	98,64
14	20	9,5	2,80	26,60	2,466	65,60
15	12	162	1,17	188,73	0,888	167,59
16	12	56	1,19	66,36	0,888	58,93
16a	12	32	0,99	31,68	0,888	28,13
17	12	320	1,00	320,00	0,888	284,16
TOT. kg/m di sezione					1832,48	



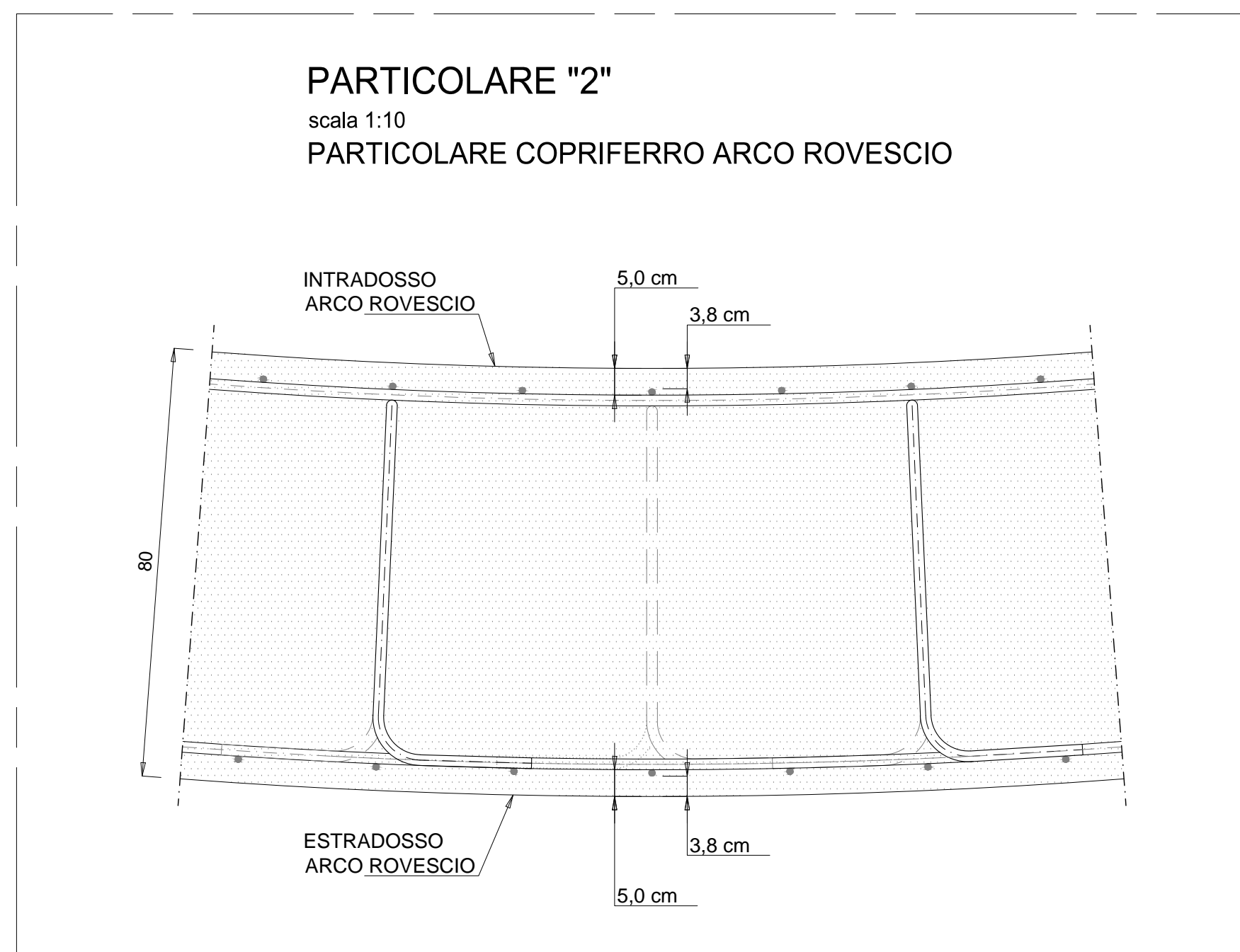
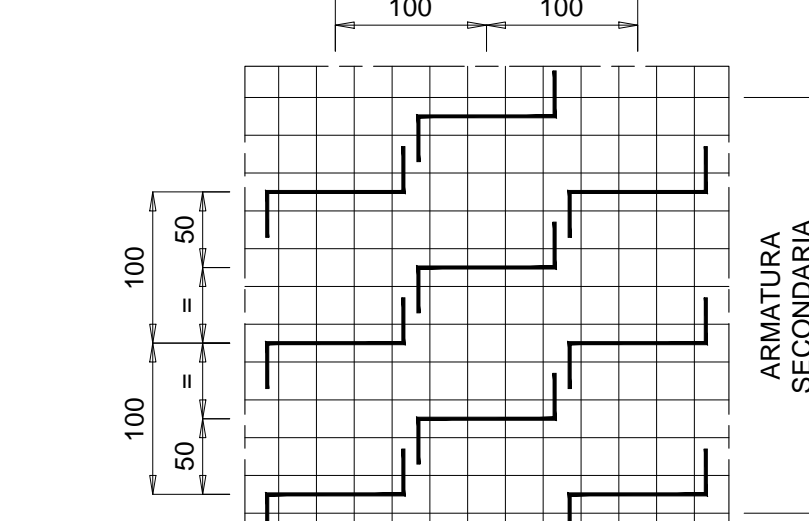
MAGLIA SPILLI 25X25
scala 1:50



MAGLIA SPILLI 25X50
scala 1:50



MAGLIA CAVALLOTTI 100X100
scala 1:50



Segno	Pos.	Ø	h	A	B	C	D	E	L	LxH
A	1	20	8	890	89/105	645			630880	655000
A	2	20	4	900					900	3600
A	3	20	8	1336	272				430140	3440720
A	4	20	8	7217	8650	89105	18	45	370465	26403720
A	5	20	8	405	70/100	105	15		280310	2280240
A	6	20	8	120	71				708	11200
A	7	20	8	3341	10168	45			180155	1445124
A	8	20	8	30	125	20	120/6	6300	370200	2860200

Segno	Pos.	Ø	h	A	B	C	D	E	L	LxH
A	1	20	8	277	28	88			305	2000
A	10	20	8	30	202/1	158/104	30		900850	21407100
A	11	20	8	785					785	6280
A	12	20	4	30	1060				1100	4400
A	13	20	4	1450					1450	4400
A	14	20	0,5	20	16	30			200	2000
A	15	12	162	6	13	1120/1			144000	2201400
A	16	12	56	4	13	1160/1			144000	608984
A	16a	12	32	6	13	67			60	3190
A	17	12	320	100					100	30000

ANAS S.p.A.
Direzione Progettazione e Realizzazione Lavori

VARIANTE ALLA S.S.1 AURELIA (AURELIA BIS)
VIABILITA' DI ACCESSO ALL' HUB PORTUALE DI LA SPEZIA
INTERCONNESSIONE TRA I CASELLI DELLA A-12 E IL PORTO DI LA SPEZIA
3° LOTTO TRA FELETTINO E IL RACCORDO AUTOSTRADALE

PROGETTO ESECUTIVO DI STRALCIO E COMPLETAMENTO C - 3° TRATTO

PROGETTO ESECUTIVO **GE265**



CESI **TECHINT** **ICEG**

VISTO IL RESPONSABILE DEL PROCEDIMENTO
RESPONSABILE DELL'INTEGRAZIONE DELLE PRESTAZIONI SPECIALISTICHE
PROGETTISTA SPECIALISTA
IL COORDINATORE DELLA SICUREZZA IN FASE DI PROGETTAZIONE

Ing. Fabrizio CARONE
Ing. Alessandro ROCCHI
Ing. Alessandro ROCCHI
Dott. Domenico TRABOLLI

OPERE MAGGIORI
GALLERIE NATURALI
GALLERIA NATURALE FELETTINO III
OPERE IMBOCCO NORD
PRIMO CONCIO IN SOTTERRANEO - ARMATURA

CCDICE PROGETTO	NOVE FILE	REVISIONE	SCALA
DPGE0265	E 2.0	B	1:50

REV.	DESCRIZIONE	DATA	REDATTO	VERIFICATO	APPROVATO
C					
B	REVISIONE A SEGUITO ISTRUTTORIA ANAS	Ottobre 2021	G. Naretto	M. Barale	A. Rodino
A	EMISSIONE	Marzo 2021	G. Naretto	M. Barale	A. Rodino
REV.	DESCRIZIONE	DATA	REDATTO	VERIFICATO	APPROVATO