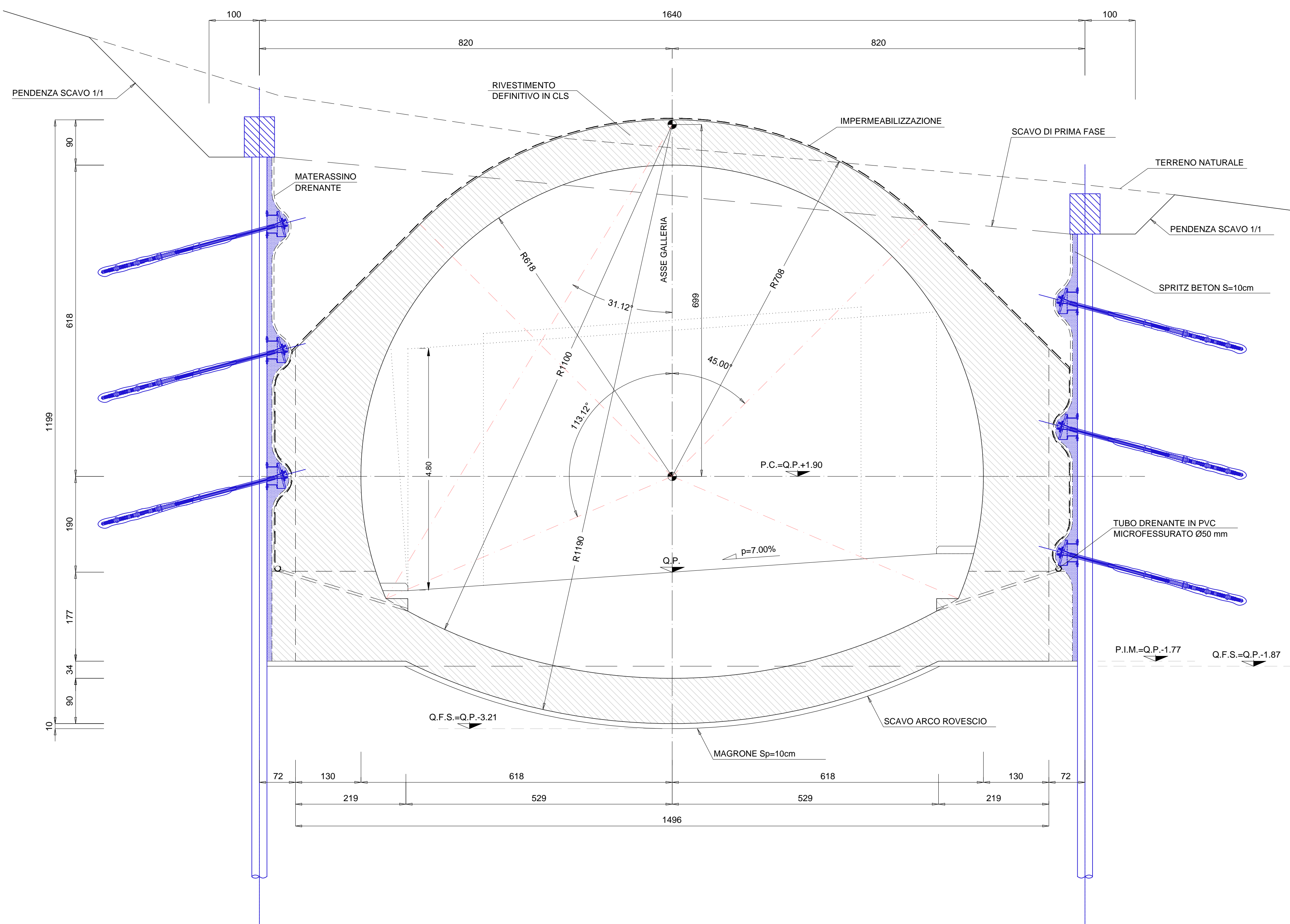


SEZIONE TIPO TRASVERSALE

SCALA 1:50

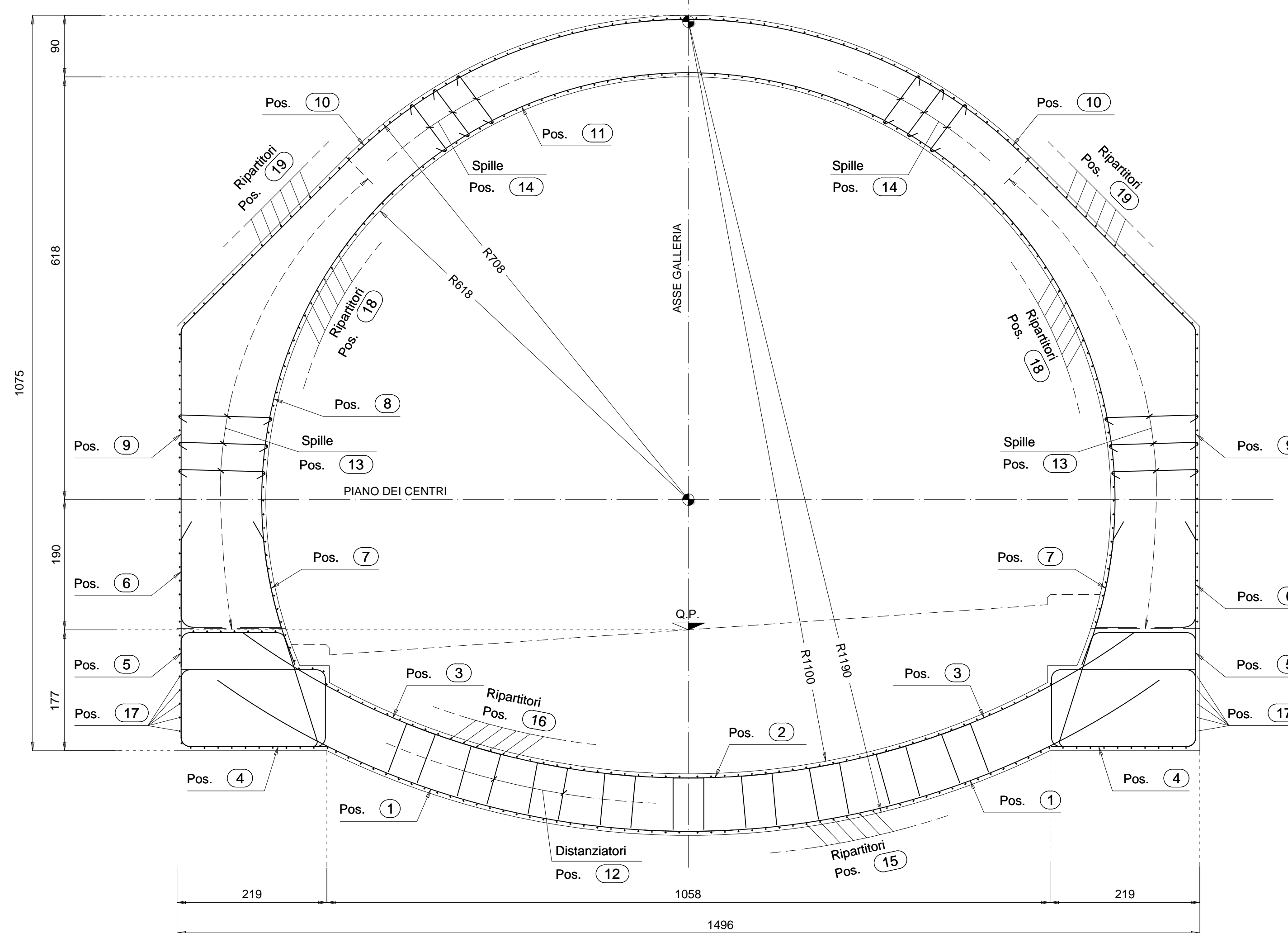
CARPENTERIA



SEZIONE TIPO TRASVERSALE

SCALA 1:50

ARMATURA



CARATTERISTICHE DEI MATERIALI

- CALCESTRUZZO MAGRO PER SOTTOFONDO
 - CONFORME ALLA EN 206-1:2006
 - CLASSE DI RESISTENZA MINIMA A COMPRESIONE: C 10/15
- CALCESTRUZZO PER GETTO IN OPERA
 - RIVESTIMENTO DEFINITIVO
 - A PRESTAZIONE GARANTITA CONFORME ALLA UNI EN 206-1:2006
 - CLASSE DI RESISTENZA MINIMA A COMPRESIONE: C 30/37
 - CEMENTO 32,5N - 32 GR
 - CLASSE DI CONSISTENZA SLUMP: S4
 - CLASSE DI ESPOSIZIONE: XS1
 - DIMENSIONE MASSIMA DEGLI AGGREGATI: Dmax 31
 - CLASSE DI CONTENUTO IN CLORURI: Cl 0.20
 - RAPPORTO A/C MAX: 0.50
 - CONTENUTO MINIMO DI CEMENTO 300 Kg/mc
 - COPRIFERRO: 50mm
- ACCIAIO DI ARMATURA
 - ARMATURA ORDINARIA: B450C AD ADERENZA MIGLIORATA CONFORME AL D.M. 14.01.2008
- ACCIAIO DI CARPENTERIA
 - S275J2G3 (ex 430D)
 - S275JO (ex 430C) per Elementi non saldati, angolari e piastre sciolte in acciaio, imbutiture con spessori < 3mm
 - ACCIAIO CATENE CENTINE B450C
 - BULLONI PIASTRE UNIONE CENTINE Classe 8.8
- SPRITZ-BETON FIBROFORZATO
 - RESISTENZA MEDIA SU CAROTE h/Ø=1 a 48h >= 19 MPa
 - energia assorbita >=500 J/m² (da prove di punzonamento eseguite su piastre di cls fibrorinforzato)
 - FIBRE IN POLIESTERE Dosaggio minimo 5 Kg/m²
- DRENAGGI IN AVANZAMENTO
 - tubo in PVC microfessurato Ø60
 - spessore >= 4mm
 - rivestimento esterno del tubo con tessuto non tessuto
- IMPERMEABILIZZAZIONE
 - TELA IN PVC
 - spessore >= 2.0mm ±5% (RIF. UNI 8202/6)
 - resist. trazione >= 15 N/mm² (RIF. UNI 8202/6)
 - allungamento a rottura >=250% (RIF. UNI 8202/6)
 - resistenza alla lacerazione >=100 N/mm² (RIF. UNI 8202/9-B)
 - resistenza della giunzione >=10.5 N/mm² (RIF. UNI 8898/4)
 - stabilità al calore = 70° C (RIF. UNI 8202/18)
 - flessibilità al freddo = -30° C (RIF. UNI 8202/15)
 - resistenza alle soluzioni acide e alcaline (variazione a 28gg) = ±20% max. allung.
 - comportamento al fuoco: E2 (DIN 4102/1) (RIF. DIN 16726)
 - resistenza alla pressione dell'acqua a 1 Mpa per 10 ore: impermeabile (RIF. UNI 8202/21)

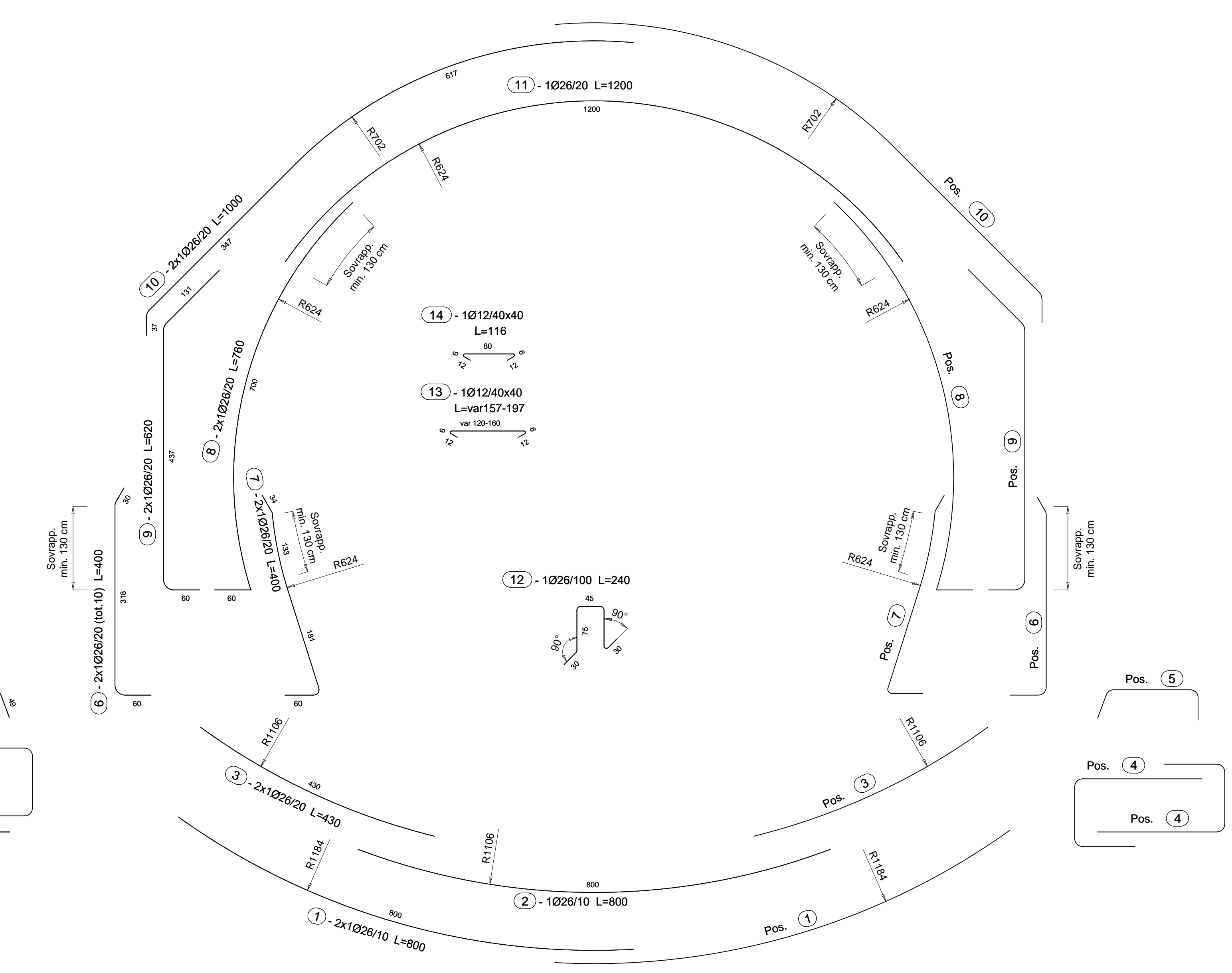
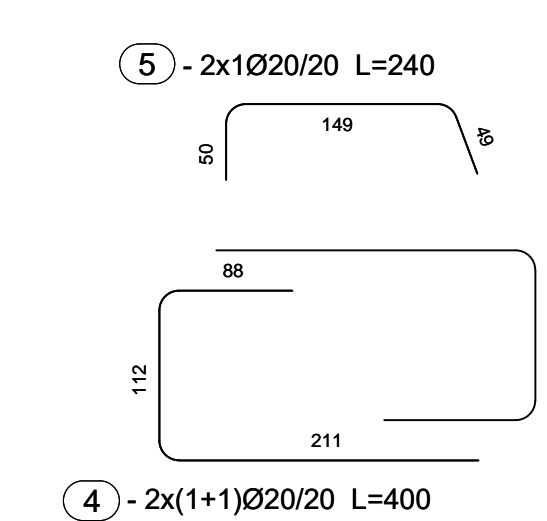
Sagoma	Pos.	Ø	nb	A	B	C	D	L	Ltot
A	1	26	20	800				800	16000
	2	26	10	800				400	8000
	3	26	10	430				430	4300
	11	26	5	1200				1200	6000
B	4	20	20	88	112	211		400	8003
	5	20	10	49	149	50		240	2402
C	6	26	10	30	318	60		400	4001
	7	26	10	60	181	133	34	400	4002

Sagoma	Pos.	Ø	nb	A	B	C	L	Ltot
A	8	26	10	60	700		760	7600
	9	26	10	60	437	131	620	6200
B	10	26	10	37	347	617	1000	10002
	12	26	9	30	75	45	240	2159
C	13	12	99	12	6	120160	157157	17480
	14	12	72	12	6	80	116	8381
A	15	12	76	105			105	7980
	16	12	88	105			105	7140
	17	12	62	105			105	6510
B	18	12	117	105			105	12285
	19	12	90	105			105	9450

Peso barre

Ø	kg/m	Ltot	kg
12	0.888	69226	614.601
20	2.466	10405	256.605
26	4.168	66264	2765.117
Tot.			3716.323

Peso totale acciaio: 3716.323 kg
Ultima pos. : 19

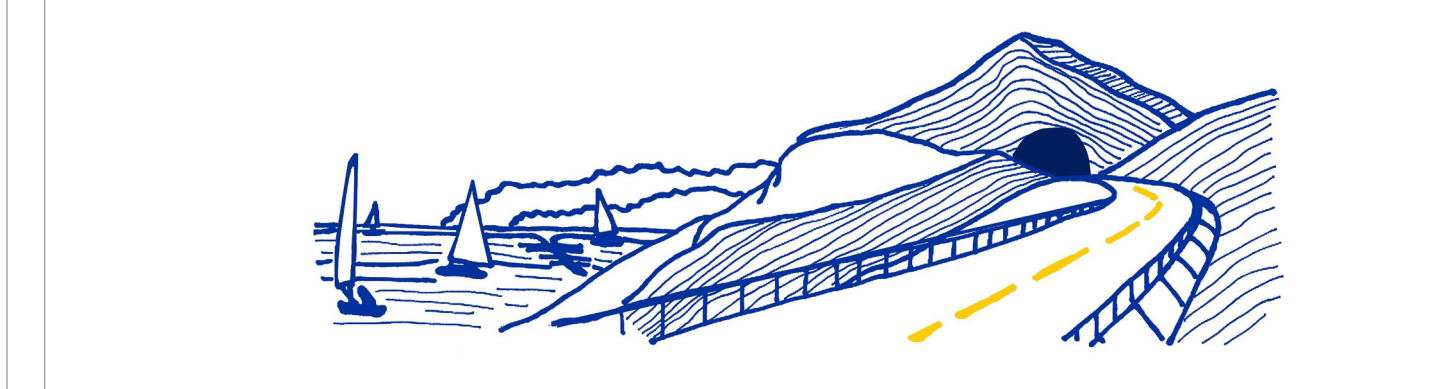


LEGENDA
— OPERE REALIZZATE

ANAS S.p.A.
Direzione Progettazione e Realizzazione Lavori

VARIANTE ALLA S.S.1 AURELIA (AURELIA BIS)
VIABILITA' DI ACCESSO ALL' HUB PORTUALE DI LA SPEZIA
INTERCONNESSIONE TRA I CASELLI DELLA A-12 E IL PORTO DI LA SPEZIA
3° LOTTO TRA FELETTINO E IL RACCORDO AUTOSTRADALE

PROGETTO ESECUTIVO DI STRALCIO E COMPLETAMENTO C - 3° TRATTO
PROGETTO ESECUTIVO **GE265**



CODICE PROGETTO	NOME FILE	REVISIONE	SCALA
DPGE0265	0000_P0003STRCA01_B	B	1:50

OPERE MAGGIORI
GALLERIE NATURALI
GALLERIA NATURALE FELETTINO III
OPERE IMBOCCO NORD
GALLERIA ARTIFICIALE - CARPENTERIA E ARMATURA

REV.	DESCRIZIONE	DATA	REDATTO	VERIFICATO	APPROVATO
C					
B	REVISIONE A SEGUITO ISTRUTTORIA ANAS	Ottobre 2021	G. Naretto	M. Barale	A. Rodino
A	EMISSIONE	Marzo 2021	G. Naretto	M. Barale	A. Rodino