



LEGENDA

STRUMENTAZIONI PREVISTE E POSTE IN OPERA IN SEDE DELLA PROGETTAZIONE ESECUTIVA ORIGINARIA

- MIRE TOPOGRAFICHE O MICROPRISMI
- PIEZOMETRI A DUE CELLE TIPO CASAGRANTE
- INCLINOMETRI
- PUNTI DI LIVELLAZIONE

PIEZOMETRI E INCLINOMETRI PREVISTI NELLA PRECEDENTE FASE REALIZZATIVA (2016)

- INCLINOMETR F5 p
- SONDAGGIO F5 i

STRUMENTAZIONE PREVISTA NELLA PRESENTE FASE PROGETTUALE DI COMPLETAMENTO

- MIRE TOPOGRAFICHE O MICROPRISMI
- INCLINOMETRO (L=40 m)

NOTA

LE STRUMENTAZIONI DI MONITORAGGIO SUPERFICIALE INDICATE SI RIFERISCONO PREVALENTEMENTE A QUELLE INSTALLATE NELLE PRECEDENTI FASI PROGETTUALI E REALIZZATIVE, POSTE IN OPERA ANCHE SEGUITO DELLA SITUAZIONE DI DISSESTO CHE SI È VENUTA A GENERARE CON LO SCAVO DELLA GALLERIA NEL TRATTO REALIZZATO.

IN SEDE REALIZZATIVA DI COMPLETAMENTO DELL'OPERA, DOVRÀ VERIFICARSI L'EFFICIENZA DELLA STRUMENTAZIONE INDICATA COME GIÀ ESISTENTE EVENTUALMENTE SOSTITUENDOLA.

LA POSIZIONE DELLA LA STRUMENTAZIONE INTEGRATIVA, PREVISTA NELL'ATTUALE FASE PROGETTUALE DI COMPLETAMENTO, POTRÀ SUBIRE VARIAZIONI PER PROBLEMATICHE DI ACCESSIBILITÀ AI SITI.

SI EVIDENZIA CHE SAREBBE ESTREMAMENTE IMPORTANTE LA RIATTIVAZIONE DEGLI INCLINOMETRI GIÀ ESISTENTI E COMUNQUE DI TUTTA LA STRUMENTAZIONE "GIÀ UTILIZZATA IN PASSATO, AL FINE" DI CONOSCERE L'EVOLUZIONE DEL DISSESTO NEL SIGNIFICATIVO TEMPO TRASCORSO DALLA SOSPENSIONE DEI LAVORI.

LA STRUMENTAZIONE DOVRÀ ESSERE POSTA IN OPERA, CON EFFETTUAZIONE DELLA PRIMA MISURAZIONE, ALMENO UN MESE PRIMA DELLA RIPRESA DELLA COSTRUZIONE DELLA GALLERIA (CON ALMENO DUE MISURAZIONI PRIMA DELLA RIPRESA DEI LAVORI, EFFETTUATE ALLA DISTANZA DI DUE SETTIMANE).

LA FREQUENZA DELLE MISURE DOVRÀ ESSERE DEFINITA IN SEDE REALIZZATIVA CON RELAZIONE ALLE ALLA CRONOLOGIA DI DETTAGLIO DELLE LAVORAZIONI PREVISTE.

LA PRESENZA DEL SISTEMA DI MONITORAGGIO NON ESCLUDE LA NECESSITÀ DI ESCOMIO DELL'EDIFICIO GIÀ INTERESSATO DAL DISSESTO DURANTE TUTTA DURATA DEI LAVORI DI COMPLETAMENTO DELLA GALLERIA.

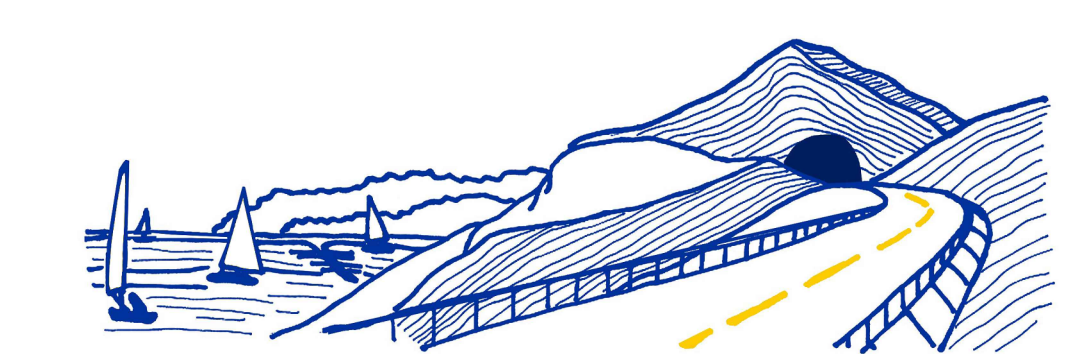
AL TERMINE DEI LAVORI DOVRÀ ESSERE VALUTATA LA CONDIZIONE STATICA DELL'EDIFICIO DEFINENDO L'EVENTUALE L'AGGRAVAMENTO DELLO STATO DI DISSESTO E VALUTANDO LA POSSIBILITÀ DI RIUTILIZZO DELLO STESSO E DEI NECESSARI.

LE ATTIVITÀ DI MONITORAGGIO INTERNE ALLA GALLERIA SONO OGGETTO DI ALTRO ELABORATO.

ANAS S.p.A.
 Direzione Progettazione e Realizzazione Lavori

VARIANTE ALLA S.S.1 AURELIA (AURELIA BIS)
VIABILITA' DI ACCESSO ALL' HUB PORTUALE DI LA SPEZIA
INTERCONNESSIONE TRA I CASELLI DELLA A-12 E IL PORTO DI LA SPEZIA
3° LOTTO TRA FELETTINO E IL RACCORDO AUTOSTRADALE

PROGETTO ESECUTIVO DI STRALCIO E COMPLETAMENTO C - 3° TRATTO
PROGETTO ESECUTIVO **GE265**



VISTO IL RESPONSABILE DEL PROCEDIMENTO	RESPONSABILE DELL'INTEGRAZIONE DELLE PRESTAZIONI SPECIALISTICHE	PROGETTISTA SPECIALISTA	IL COORDINATORE DELLA SICUREZZA IN FASE DI PROGETTAZIONE
Ing. Fabrizio CARDONE	Ing. Alessandro RODINO	Ing. Alessandro RODINO	Dott. Domenico TRIMBOLI

OPERE MAGGIORI
GALLERIE NATURALI
GALLERIA NATURALE FELETTINO III
SISTEMA DI MONITORAGGIO PLANIMETRIA

CODICE PROGETTO	NOME FILE	REVISIONE	SCALA:
DPGE0265	0000_P00GN03GETPL01_A	A	1:500
LIV. PROG. N. PROG.	CODICE ELAB.		
E 20	P00GN03GETPL01		

C					
B					
A	EMISSIONE	Marzo 2021	G. Naretto	M. Barale	A. Rodino
REV.	DESCRIZIONE	DATA	REDATTO	VERIFICATO	APPROVATO