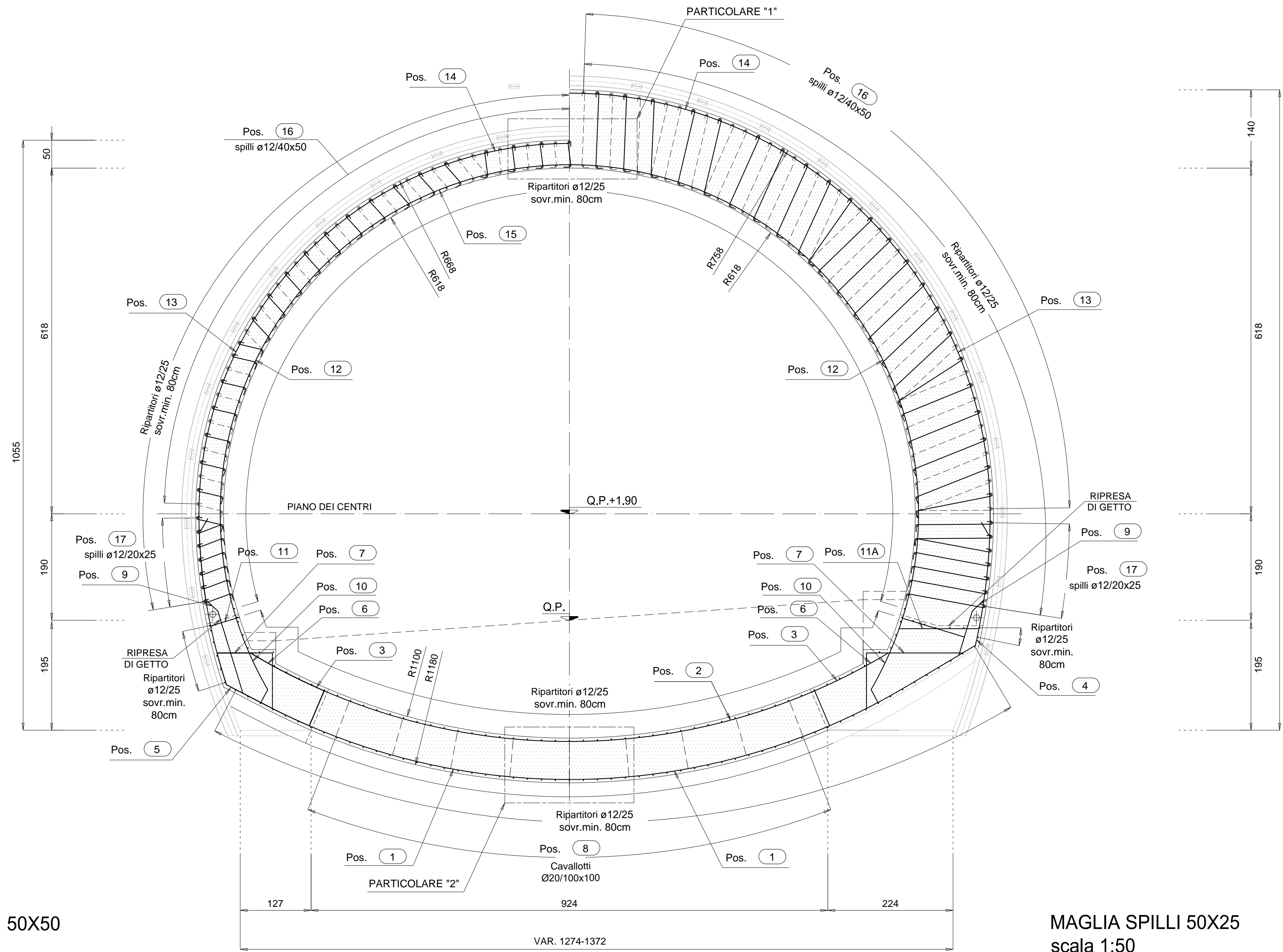
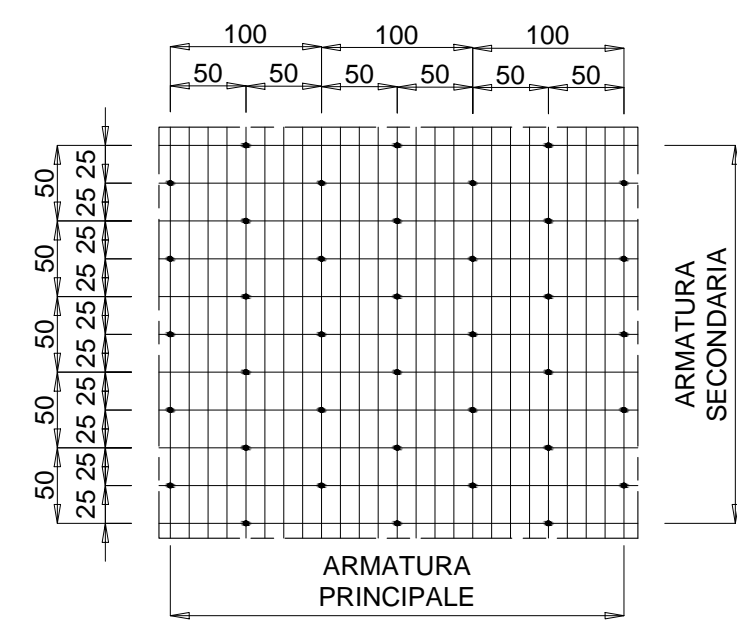


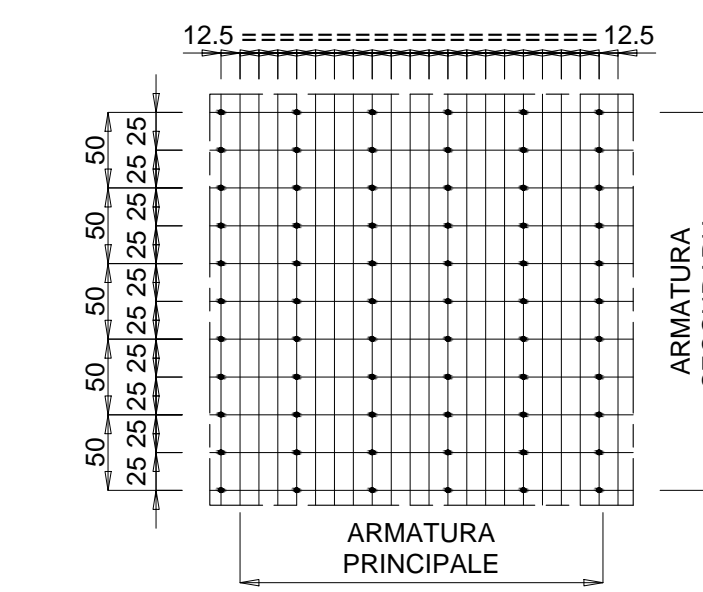
SEZIONE TRASVERSALE TIPO C1P
scala 1:50



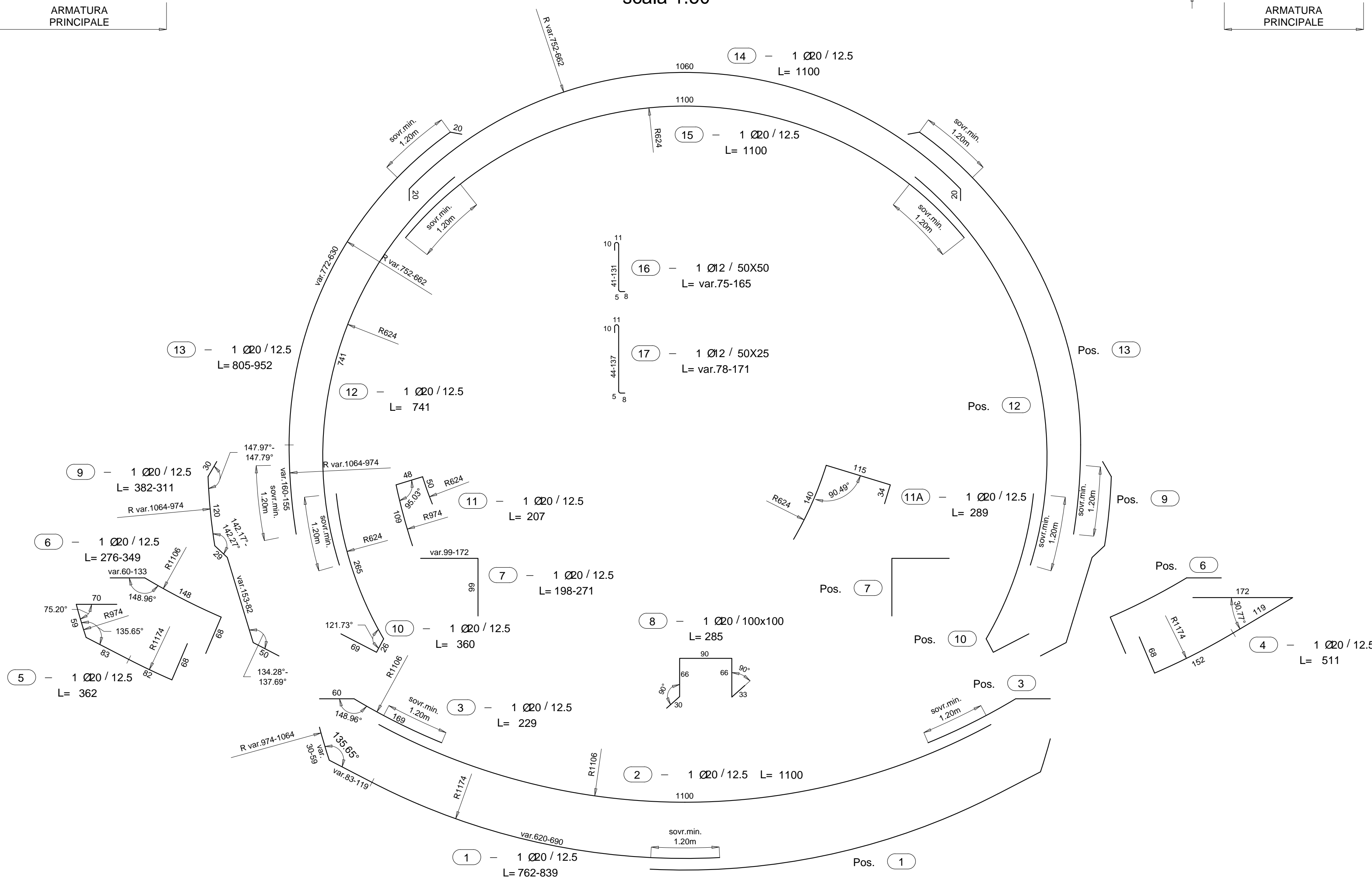
MAGLIA SPILLI 50X50 (SFALSATI)
scala 1:50



MAGLIA SPILLI 50X25
scala 1:50



ESPLOSO
scala 1:50



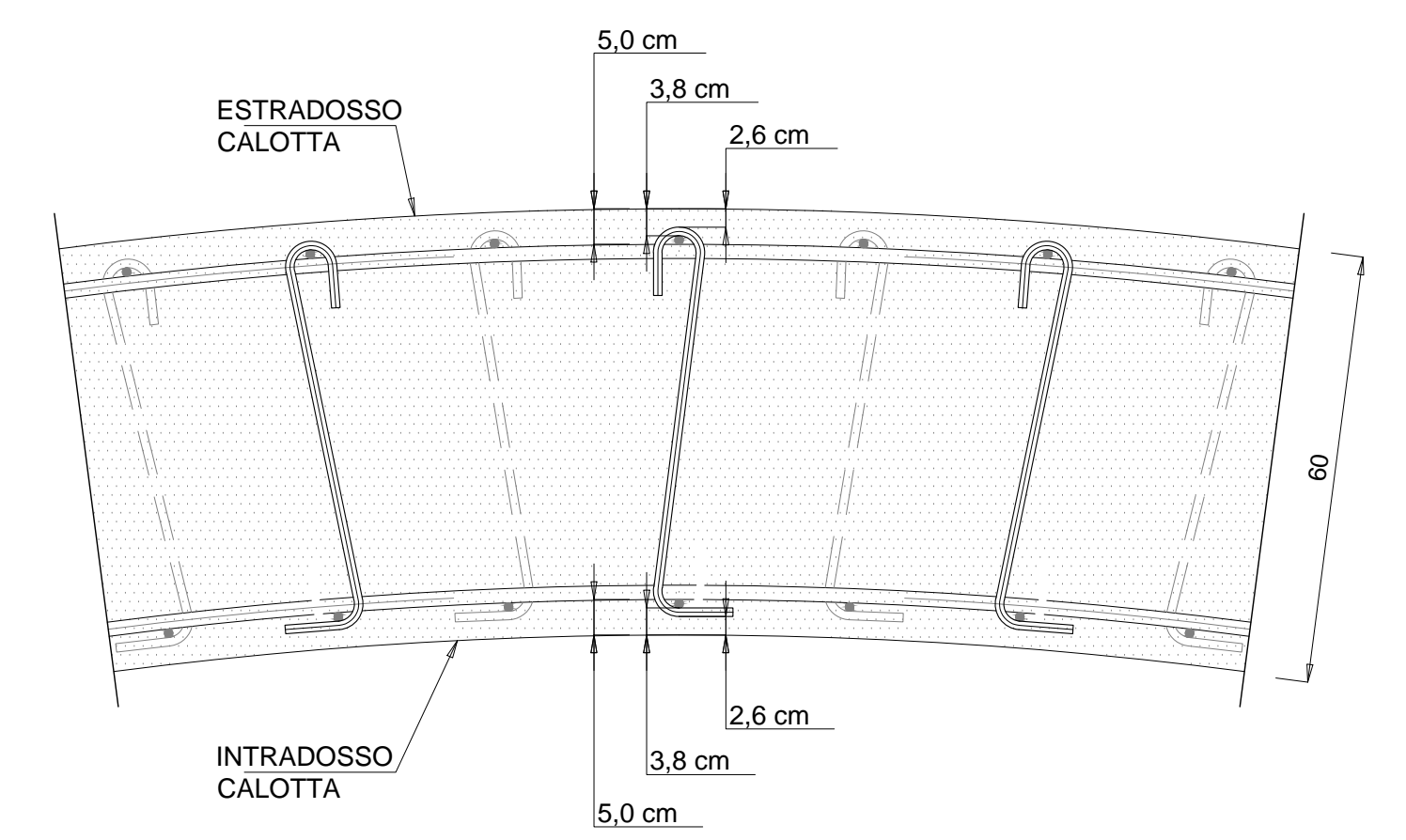
CARATTERISTICHE DEI MATERIALI

- CALCESTRUZZO MAGRO PER SOTTOFONDO
- CONFORME ALLA EN 206-1:2006
- CLASSE DI RESISTENZA MINIMA A COMPRESSIONE: C 10/15
- CALCESTRUZZO PER GETTO IN OPERA
- RIVESTIMENTO DEFINITIVO
- A PRESTAZIONE GARANTITA CONFORME ALLA UNI EN 206-1:2006
- CLASSE DI RESISTENZA MINIMA A COMPRESSIONE: C 30/37
- CEMENTO 32.5N - 32.5R
- CLASSE DI CONSISTENZA SLUMP: S4
- CLASSE DI ESPOSIZIONE: XS1
- DIMENSIONE MASSIMA DEGLI AGGREGATI: D_{max} 31
- CLASSE DI CONTENUTO IN CLORURI: CI 0.20
- RAPPORTO A/C MAX: 0.50
- CONTENUTO MINIMO DI CEMENTO 300 Kg/mc
- COPRIFERRO: 50mm
- ACCIAIO DI ARMATURA
- ARMATURA ORDINARIA: B450C AD ADERENZA MIGLIORATA CONFORME AL D.M.14.01.2008

PARTICOLARE "1"

scala 1:10

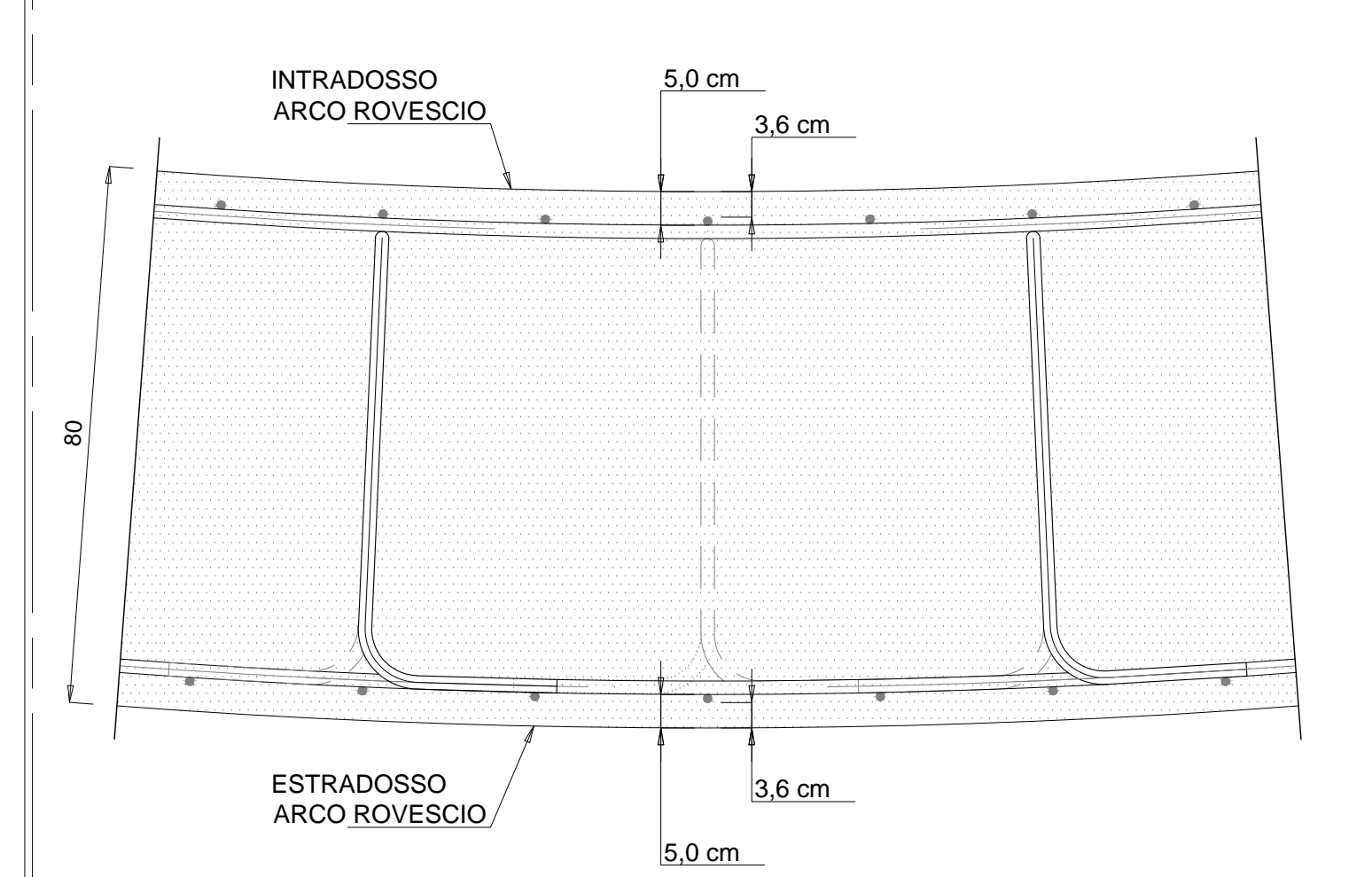
PARTICOLARE COPRIFERRO CALOTTA



PARTICOLARE "2"

scala 1:10

PARTICOLARE COPRIFERRO ARCO ROVESCIO



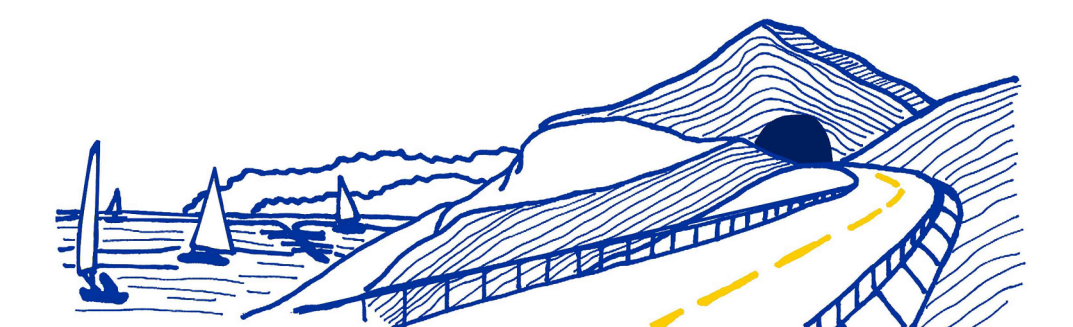
Posizione	Diametro (mm)	Quantità (n°)	TABELLA FERRI PER ML DI SEZIONE		Peso Unitario (kg/m)	Peso Totale (kg)
			Lunghezza (m)	Lunghezza Totale (m)		
1	20	16	8,01	128,08	2,466	315,85
2	20	8	11,00	88,00	2,466	217,01
3	20	16	2,29	36,64	2,466	90,35
4	20	8	5,11	40,88	2,466	100,81
5	20	8	3,62	28,96	2,466	71,42
6	20	16	3,13	50,00	2,466	123,30
7	20	16	2,35	37,52	2,466	92,52
8	20	9	2,85	25,65	2,466	63,25
9	20	16	3,47	55,44	2,466	136,72
10	20	16	3,60	57,60	2,466	142,94
11	20	8	2,89	16,56	2,466	40,84
11A	20	8	2,89	23,12	2,466	57,01
12	20	16	7,41	118,56	2,466	292,37
13	20	16	8,79	140,56	2,466	346,62
14	20	8	11,00	88,00	2,466	217,01
15	20	8	11,00	88,00	2,466	217,01
16	12	119,1	1,20	142,92	0,888	126,91
17	12	96,4	1,25	120,02	0,888	106,58
ripartitori	12	113	1,00	113,00	0,888	100,34
					TOT. kg/m di sezione	2857,96



VARIANTE ALLA S.S.1 AURELIA (AURELIA BIS)
VIABILITA' DI ACCESSO ALL' HUB PORTUALE DI LA SPEZIA
INTERCONNESSIONE TRA I CASELLI DELLA A-12 E IL PORTO DI LA SPEZIA
3° LOTTO TRA FELETTINO E IL RACCORDO AUTOSTRADALE

PROGETTO ESECUTIVO DI STRALCIO E COMPLETAMENTO C - 3° TRATTO

PROGETTO ESECUTIVO GE265



VISTO: IL RESPONSABILE DEL PROCEDIMENTO	RESPONSABILE DELL'INTEGRAZIONE DELLE PRESTAZIONI SPECIALISTICHE	PROGETTISTA SPECIALISTA	IL COORDINATORE DELLA SICUREZZA IN FASE DI PROGETTAZIONE
Ing. Fabrizio CARBONE	Ing. Alessandro RODINO	Ing. Alessandro RODINO	Dott. Domenico TRIMBOLI

OPERE MAGGIORI
GALLERIE NATURALI
GALLERIA NATURALE LE FORNACI I
SOTTOATTRAVERSAMENTO RILEVATO FERROVIARIO
ARMATURA SEZIONE TIPO C1P

CODICE PROGETTO	NOME FILE	REVISIONE	SCALA:
DPGE0265	0000_P00GN04STRAR05_B	B	1:50
PROGETTO	LIV. PROG. N. PROG.	CODICE ELAB.	
DPGE0265	E 20	P00GN04STRAR05	

C	REVISIONE A SEGUITO ISTRUTTORIA ANAS	Ottobre 2021	G. Naretto	M. Barale	A. Rodino
A	EMISSIONE	Marzo 2021	G. Naretto	M. Barale	A. Rodino
REV.	DESCRIZIONE	DATA	REDATTO	VERIFICATO	APPROVATO