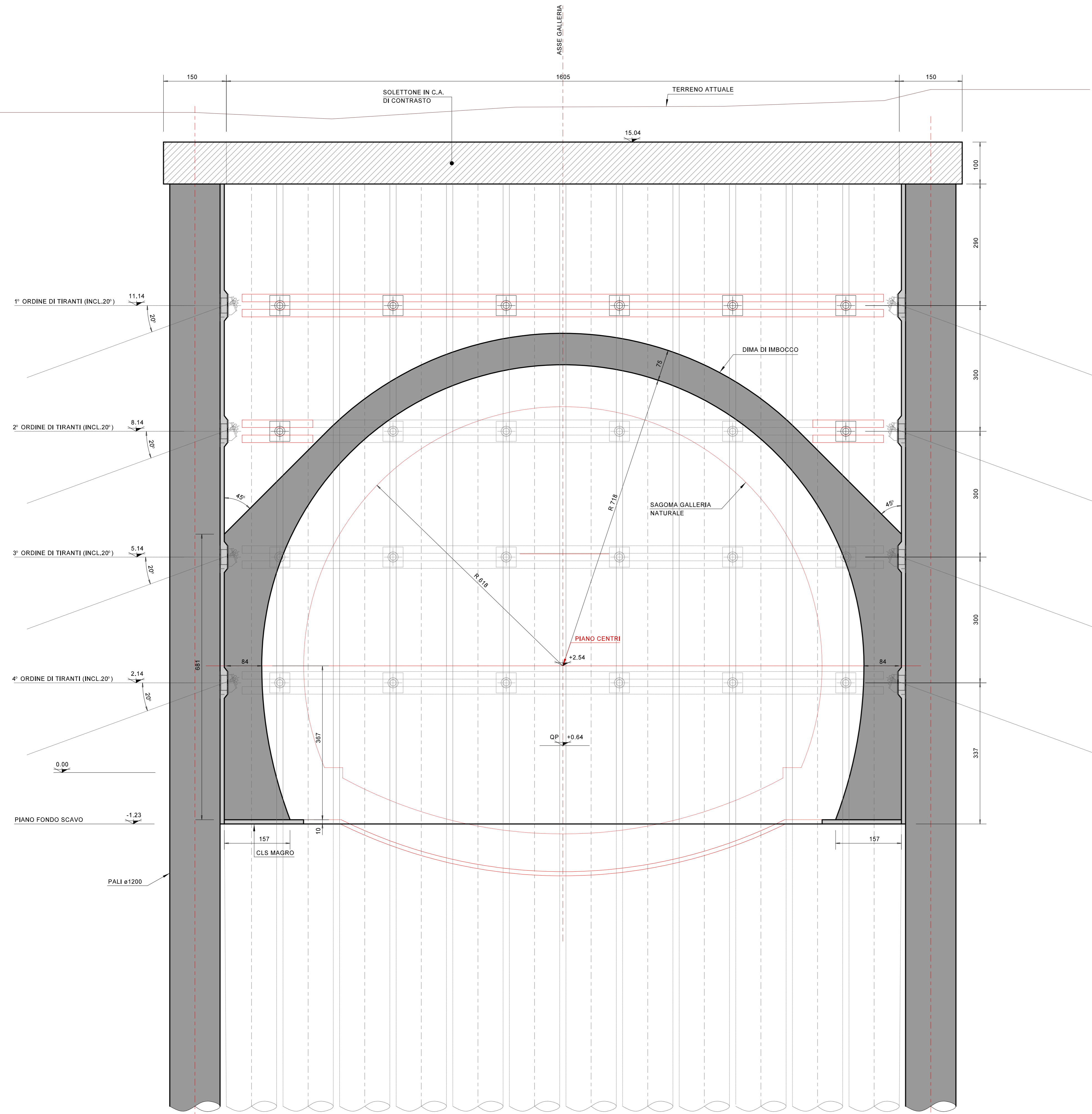


PROSPETTO FRONTALE

SCALA 1 : 50



SEZIONE LONGITUDINALE IN ASSE

SCALA 1 : 50

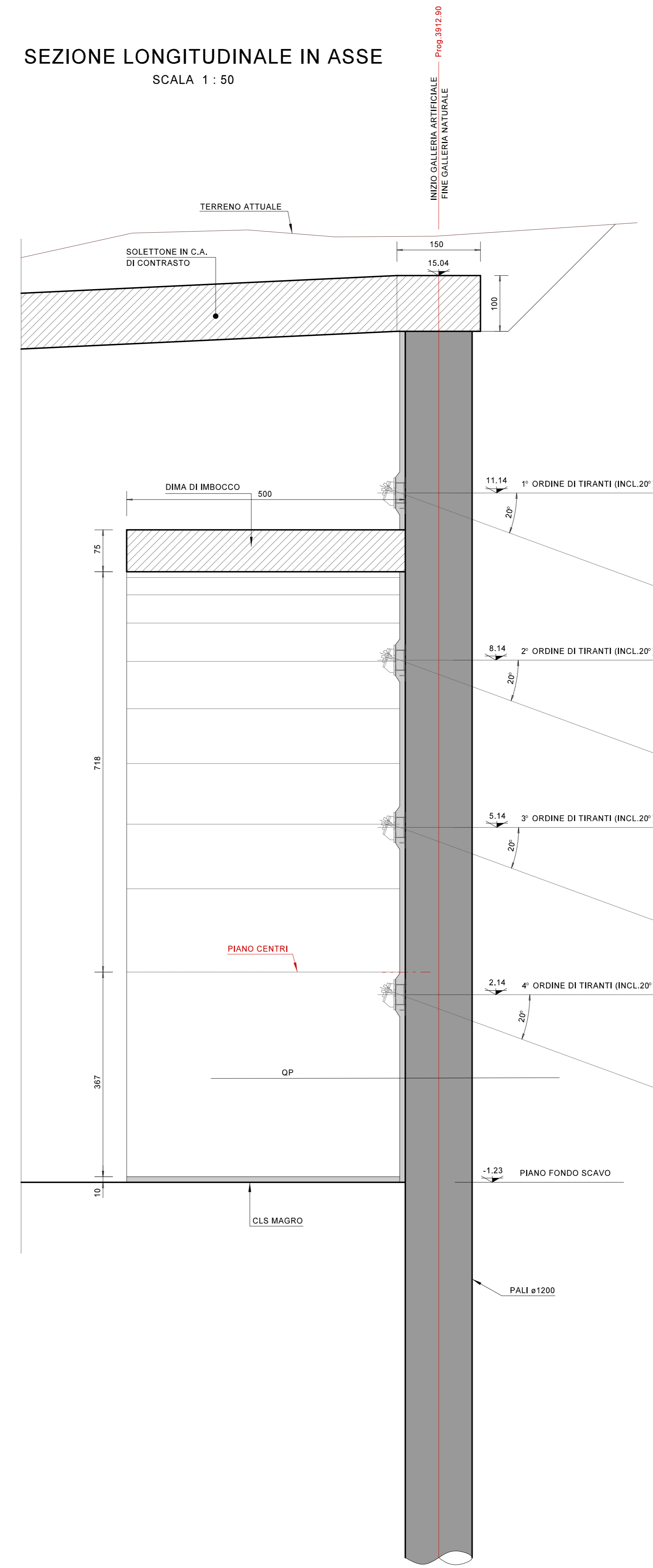


TABELLA MATERIALI

SPRITZ - BETON	Rck = 25 MPa
CLS DIMA, PALLI ø1200 e SOLETTONE	Rck = 30 MPa Copriferrò minimo 30 mm
RETE ELETTRISALDATA	B450C Fyk = 450 MPa Copriferrò minimo 30 mm
ACCIAIO PER C.A.	B450C Fyk = 450 MPa Copriferrò minimo 40 mm
ACCIAIO PIASTRE DI ANCORAGGIO	S355 Fyk = 355 MPa
ACCIAIO TRAVI DI RIPARTIZIONE	S355 Fyk = 355 MPa
ACCIAIO ARMONICO PER TIRANTI	TREFOLI 0.6" Fpk >= 1980 MPa Fp(1)k >= 1670 MPa
MISCELE CEMENTIZIE PER TIRANTI	iniezione a bassa pressione cemento m R325 acqua 600 kg/mc cemento 1200 kg/mc eventuali additivi 10-20 kg/mc (non aeranti) peso specifico 1.80 t/mc contenuto di cloro <= 0.05% del peso contenuto totale di zolfo e solfuri <= 0.15% del peso

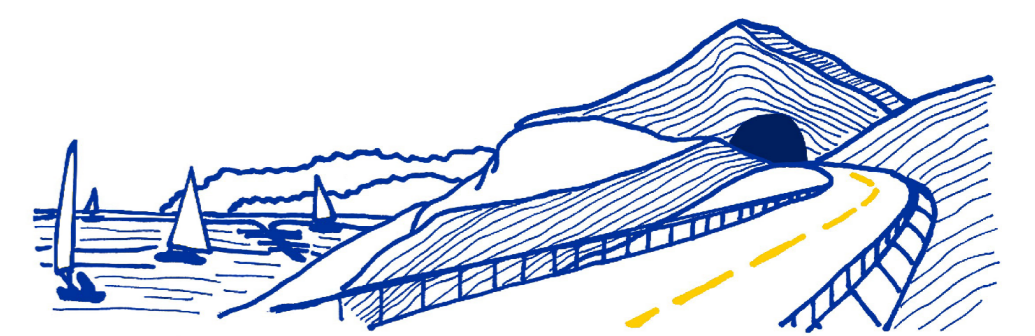
**ANAS S.p.A.**  
Direzione Progettazione e Realizzazione Lavori

VARIANTE ALLA S.S.1 AURELIA (AURELIA BIS)  
VIABILITA' DI ACCESSO ALL' HUB PORTUALE DI LA SPEZIA  
INTERCONNESSIONE TRA I CASELLI DELLA A-12 E IL PORTO DI LA SPEZIA  
3° LOTTO TRA FELETTINO E IL RACCORDO AUTOSTRADALE

PROGETTO ESECUTIVO DI STRALCIO E COMPLETAMENTO C - 3° TRATTO

PROGETTO ESECUTIVO

GE265



**CESI** **TECHINT** **IGC&G**  
Shaping a Better Energy Future **Engineering & Construction** **INGEGNERIA**  
Mantova **MONTECATINI** **SESTO CALENDE**

VISTO: IL RESPONSABILE DEL PROCEDIMENTO Ing. Fabrizio CARDONE	RESPONSABILE DELL'INTEGRAZIONE DELLE PRESTAZIONI SPECIALISTICHE Ing. Alessandro RODINO	PROGETTISTA SPECIALISTA Ing. Alessandro RODINO	IL COORDINATORE DELLA SICUREZZA IN FASE DI PROGETTAZIONE Dott. Domenico TRIMBOLI
--	---	---	---

OPERE MAGGIORI GALLERIE NATURALI GALLERIA NATURALE LE FORNACI I GALLERIA ARTIFICIALE SUD IMBOCCO GALLERIA NATURALE - CARPENTERIA DIMA			
CODICE PROGETTO PROGETTO DPGE0265	NOME FILE LIV. PROG. N. PROG. E 20 CODICE ELAB. P00GN04STRDC01	REVISIONE A	SCALA: VARIE

A	EMISSIONE A SEGUITO ISTRUTTORIA ANAS	Ottobre 2021	G. Naretto	M. Barale	A. Rodino
REV.	DESCRIZIONE	DATA	REDATTO	VERIFICATO	APPROVATO