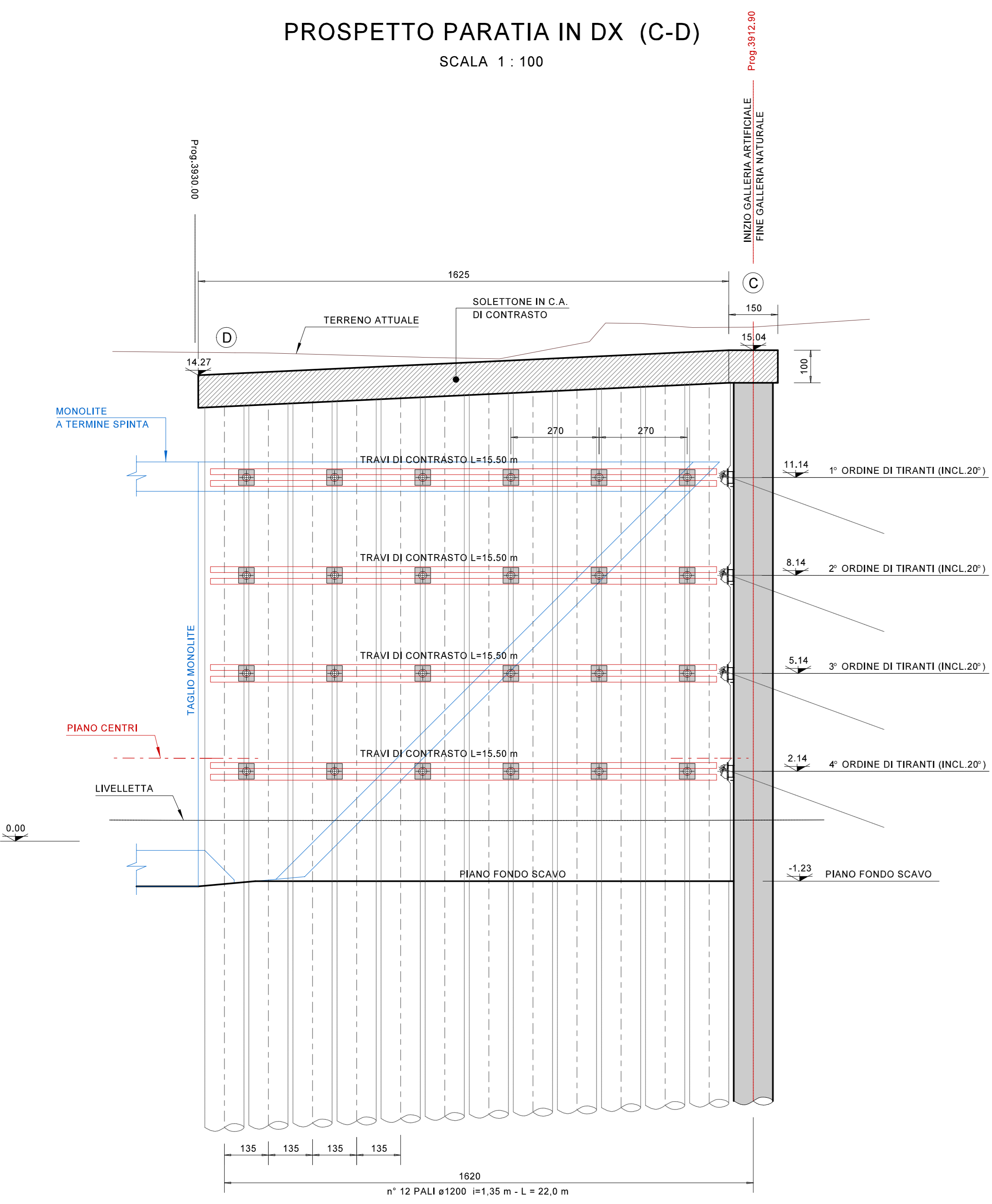
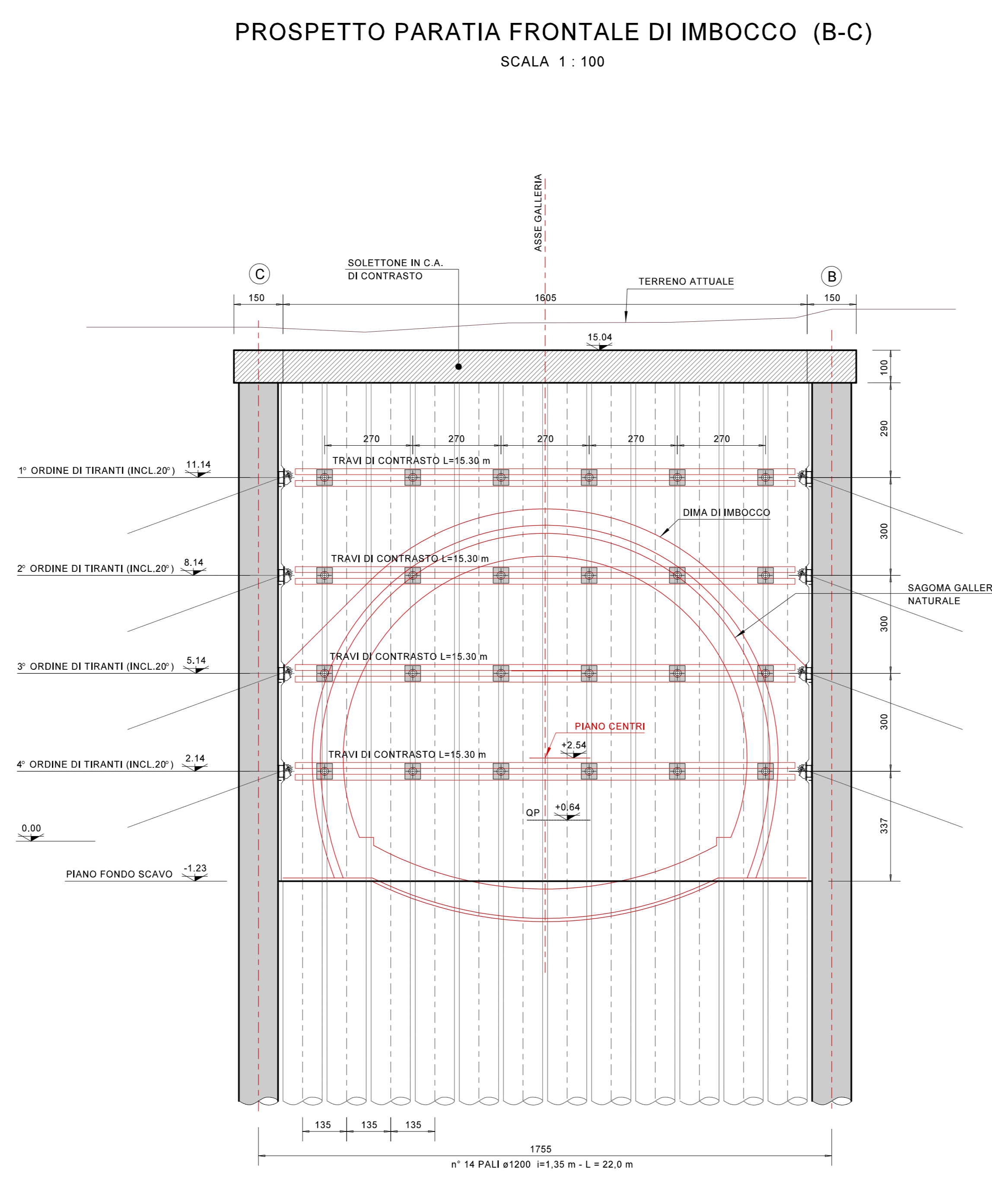


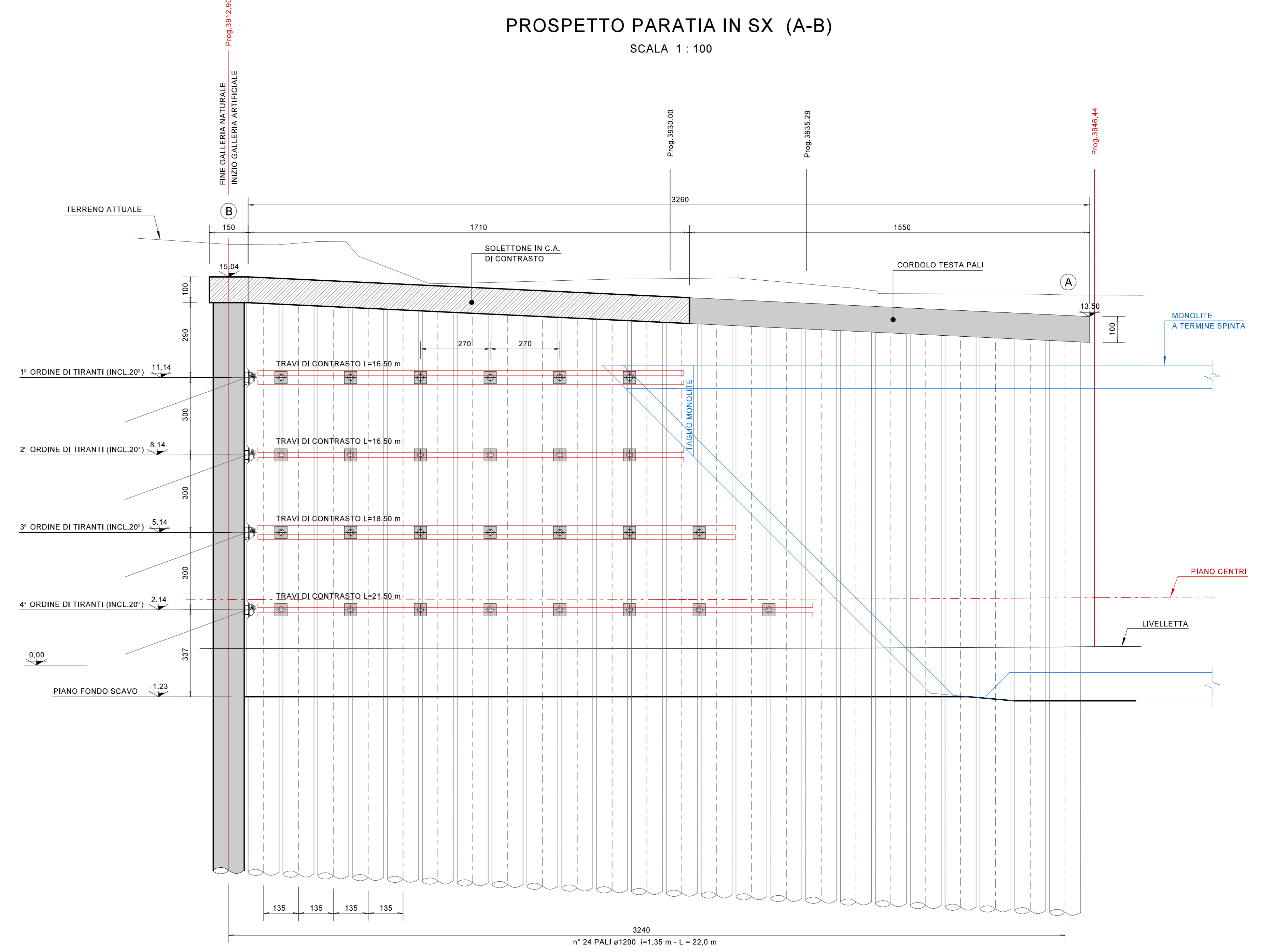
PROSPETTO PARATIA IN DX (C-D)
SCALA 1 : 100



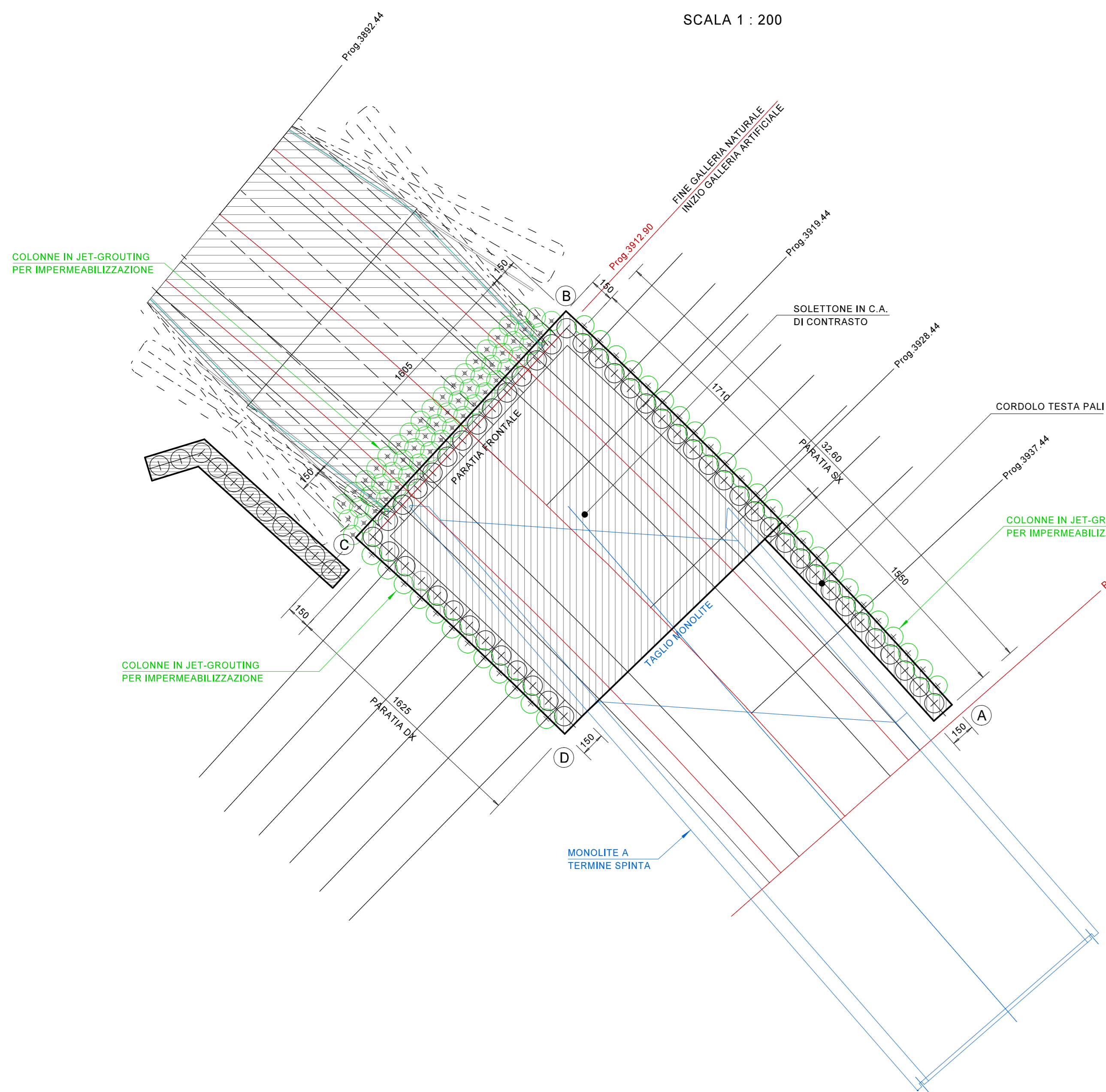
PROSPETTO PARATIA FRONTALE DI IMBOCCO (B-C)
SCALA 1 : 100



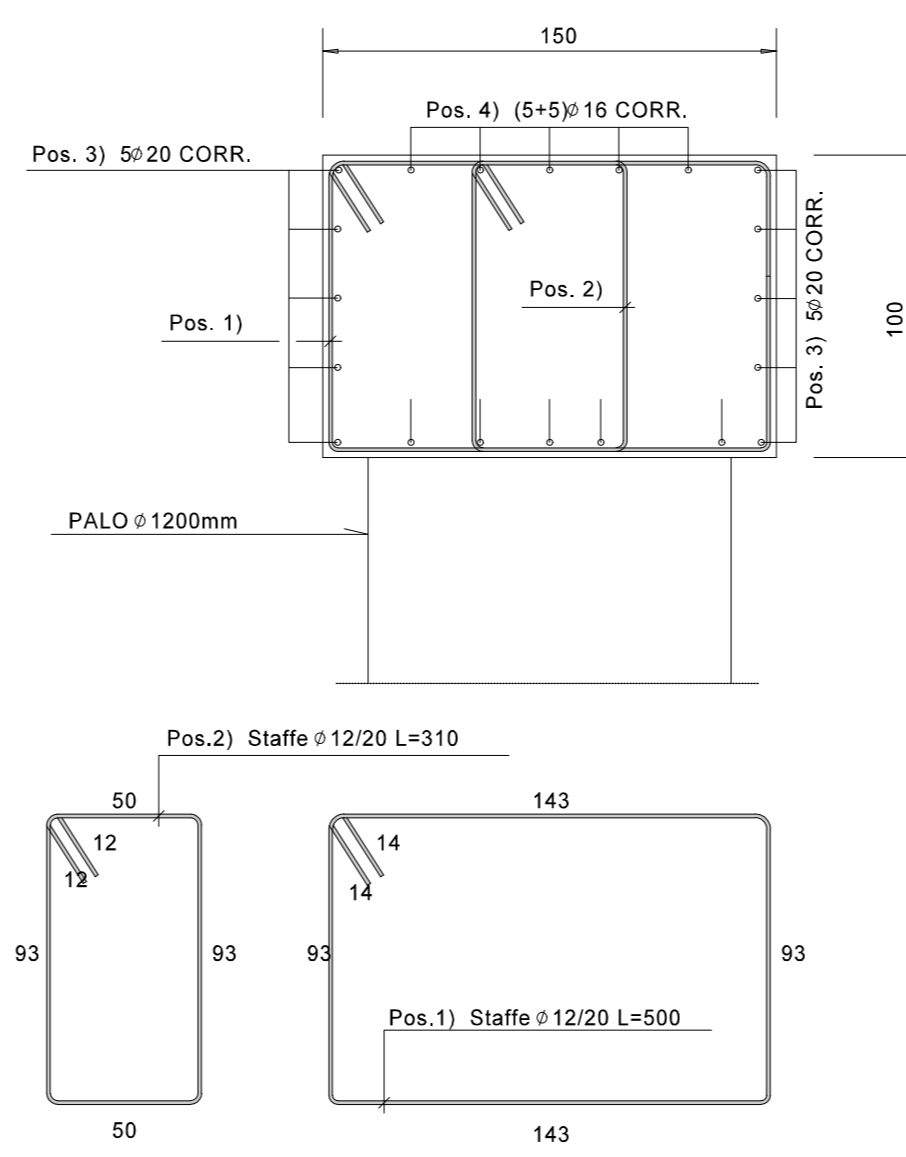
PROSPETTO PARATIA IN SX (A-B)
SCALA 1 : 100



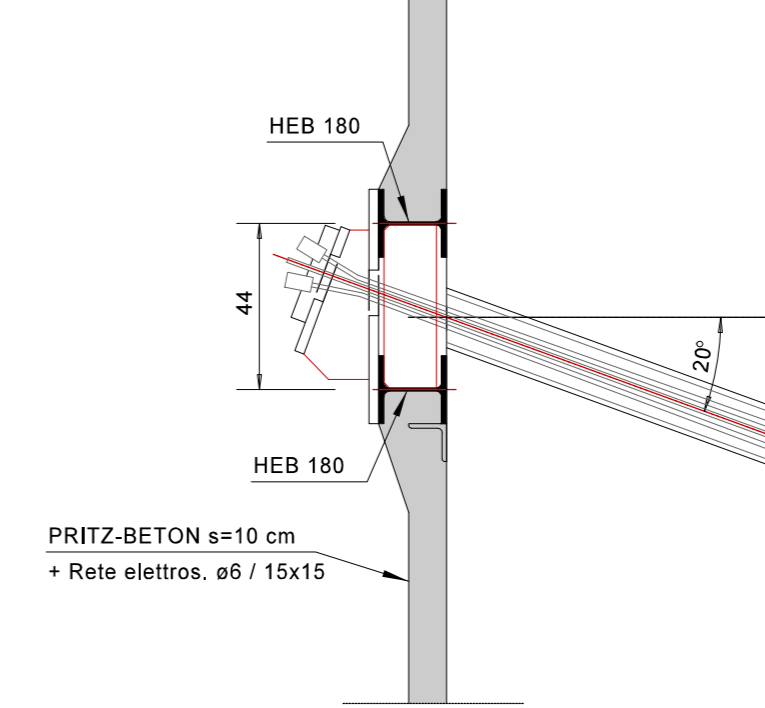
STRALCIO PLANIMETRICO
SCALA 1 : 200



CORDOLO DI SOMMITA'
Scala 1:25



PARTICOLARE TRAVI DI CONTRASTO
SCALA 1 : 20



N° ORDINE	h (m)	L lib (m)	L anc (m)	L tot (m)	N° trefoli	D perf.(mm)	Precarico (kN)	Inclinazione	tipo tirante
1° ordine	2.70	14	20	34	4	160	400	20°	TEMP.
2° ordine	2.70	12	20	32	4	160	500	20°	TEMP.
3° ordine	2.70	12	20	32	6	200	600	20°	TEMP.
4° ordine	2.70	12	20	32	6	200	600	20°	TEMP.

N° ORDINE	h (m)	L lib (m)	L anc (m)	L tot (m)	N° trefoli	D perf.(mm)	Precarico (kN)	Inclinazione	tipo tirante
1° ordine	2.70	12	20	32	4	160	400	20°	TEMP.
2° ordine	2.70	12	20	32	4	160	500	20°	TEMP.
3° ordine	2.70	10	20	30	6	200	600	20°	TEMP.
4° ordine	2.70	10	20	30	6	200	600	20°	TEMP.

N° ORDINE	h (m)	L lib (m)	L anc (m)	L tot (m)	N° trefoli	D perf.(mm)	Precarico (kN)	Inclinazione	tipo tirante
1° ordine	2.70	14	20	34	4	160	400	20°	TEMP.
2° ordine	2.70	12	20	32	4	160	500	20°	TEMP.
3° ordine	2.70	12	20	32	6	200	600	20°	TEMP.
4° ordine	2.70	12	20	32	6	200	600	20°	TEMP.

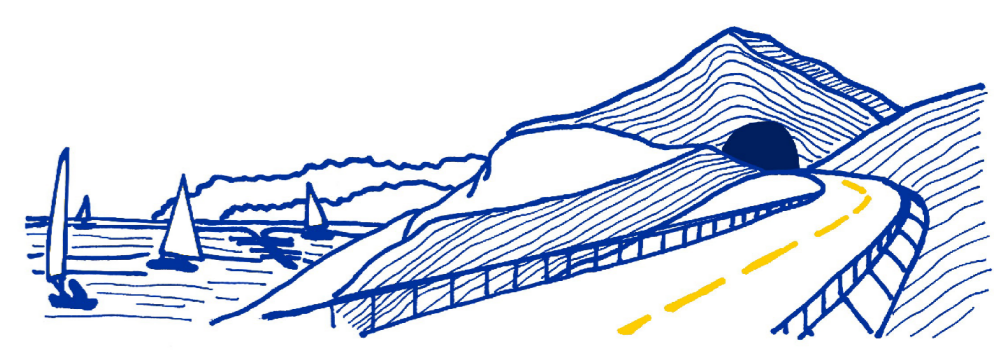
TABELLA MATERIALI

SPRITZ - BETON	Rck = 25 MPa
CLS SOLETTONE E PALI	Rck = 30 MPa Copriferrò minimo 30 mm
RETE ELETTROSALDATA	B450C Fyk = 450 MPa Copriferrò minimo 30 mm
ACCIAIO PER C.A.	B450C Fyk = 450 MPa Copriferrò minimo 40 mm
ACCIAIO PER MICROPALI	S355 Fyk = 355 MPa Copriferrò minimo 30 mm
ACCIAIO PIASTRE DI ANCORAGGIO	S355 Fyk = 355 MPa
ACCIAIO TRAVI DI RIPARTIZIONE	S355 Fyk = 355 MPa
ACCIAIO ARMONICO PER TIRANTI	TREFOLI 0.6" Fyk >= 1860 MPa Fp(1)k >= 1670 MPa
MISCELE CEMENTIZIE PER TIRANTI	iniezione a bassa pressione cemento m R325 acqua 600 kg/mc cemento 1200 kg/mc eventuali additivi 10-20 kg/mc (non seranti) peso specifico 1.80 t/mc contenuto di cloro <= 0.05% del peso contenuto totale di zolfo e solfuri <= 0.15% del peso

ANAS S.p.A.
Direzione Progettazione e Realizzazione Lavori

VARIANTE ALLA S.S.1 AURELIA (AURELIA BIS)
VIABILITA' DI ACCESSO ALL' HUB PORTUALE DI LA SPEZIA
INTERCONNESSIONE TRA I CASELLI DELLA A-12 E IL PORTO DI LA SPEZIA
3° LOTTO TRA FELETTINO E IL RACCORDO AUTOSTRADALE
PROGETTO ESECUTIVO DI STRALCIO E COMPLETAMENTO C - 3' TRATTO

PROGETTO ESECUTIVO GE265



CESI
TECHINT
INGEGNERIA

VISTO IL RESPONSABILE DEL PROCEDIMENTO
RESPONSABILE DELL'INTEGRAZIONE DELLE PRESTAZIONI SPECIALISTICHE
PROGETTISTA SPECIALISTA
IL COORDINATORE DELLA SICUREZZA IN FASE DI PROGETTAZIONE

Ing. Fabrizio CARONE
Ing. Alessandro RODINO
Ing. Alessandro RODINO
Dot. Consorzio TRIMOLI

OPERE MAGGIORI
GALLERIE NATURALI
GALLERIA NATURALE LE FORMACI
GALLERIA ARTIFICIALE SUD
PARATIE DI PALI D=1200 mm - PROSPETTI

CODICE PROGETTO
DPGE0265 E 20
NOME FILE
0000_P000GN4STRDIO3_A
CODICE ELAB
P000GN04STRDIO3
REVISIONE
A
SCALA
VARIE

A EMISSIONE A SEGUITO ISTRUTTORIA ANAS
REV. DESCRIZIONE
DATA
Ottobre 2021
REDAITTO
G. Naretto
VERIFICATO
M. Barale
APPROVATO
A. Rodino