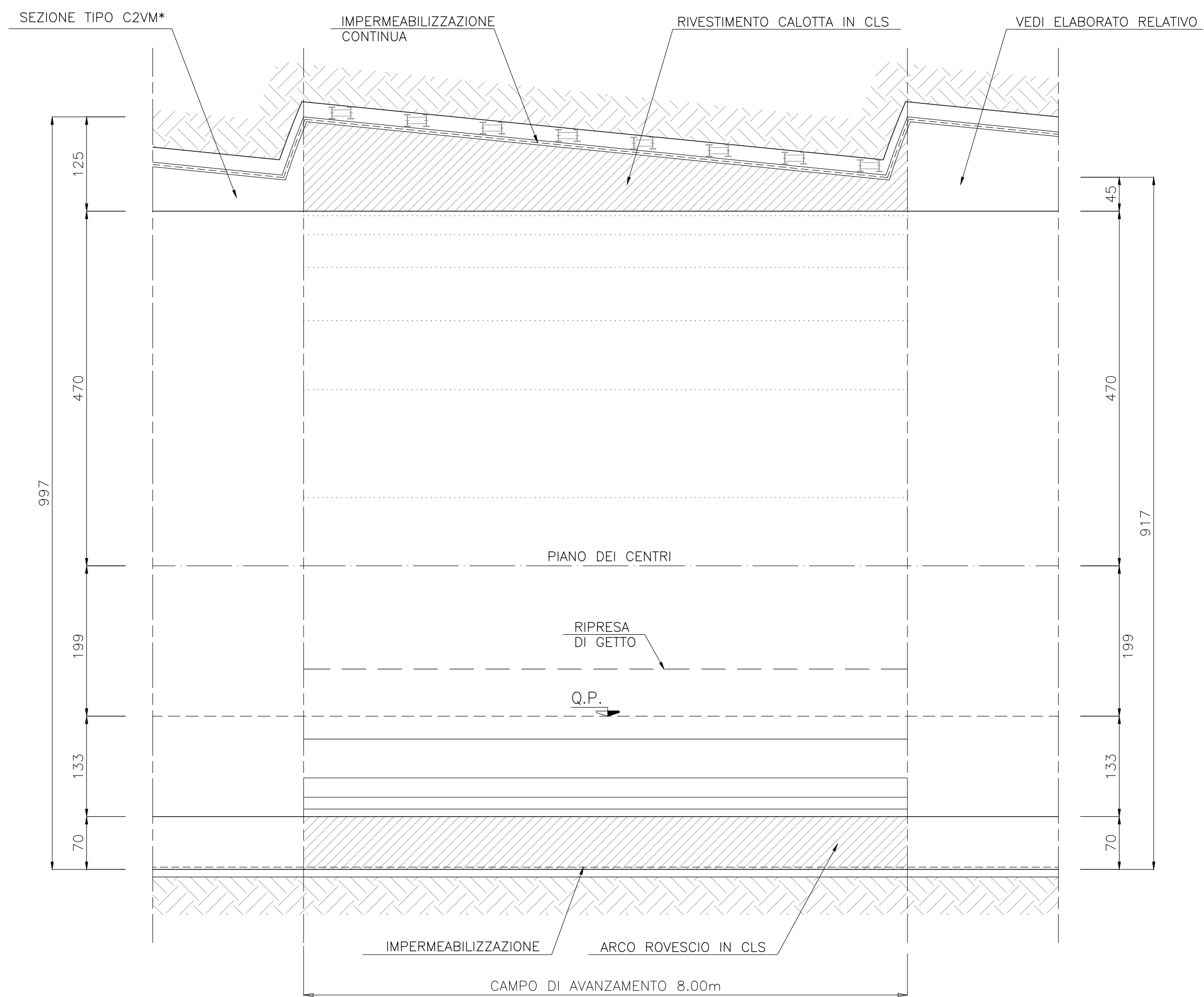
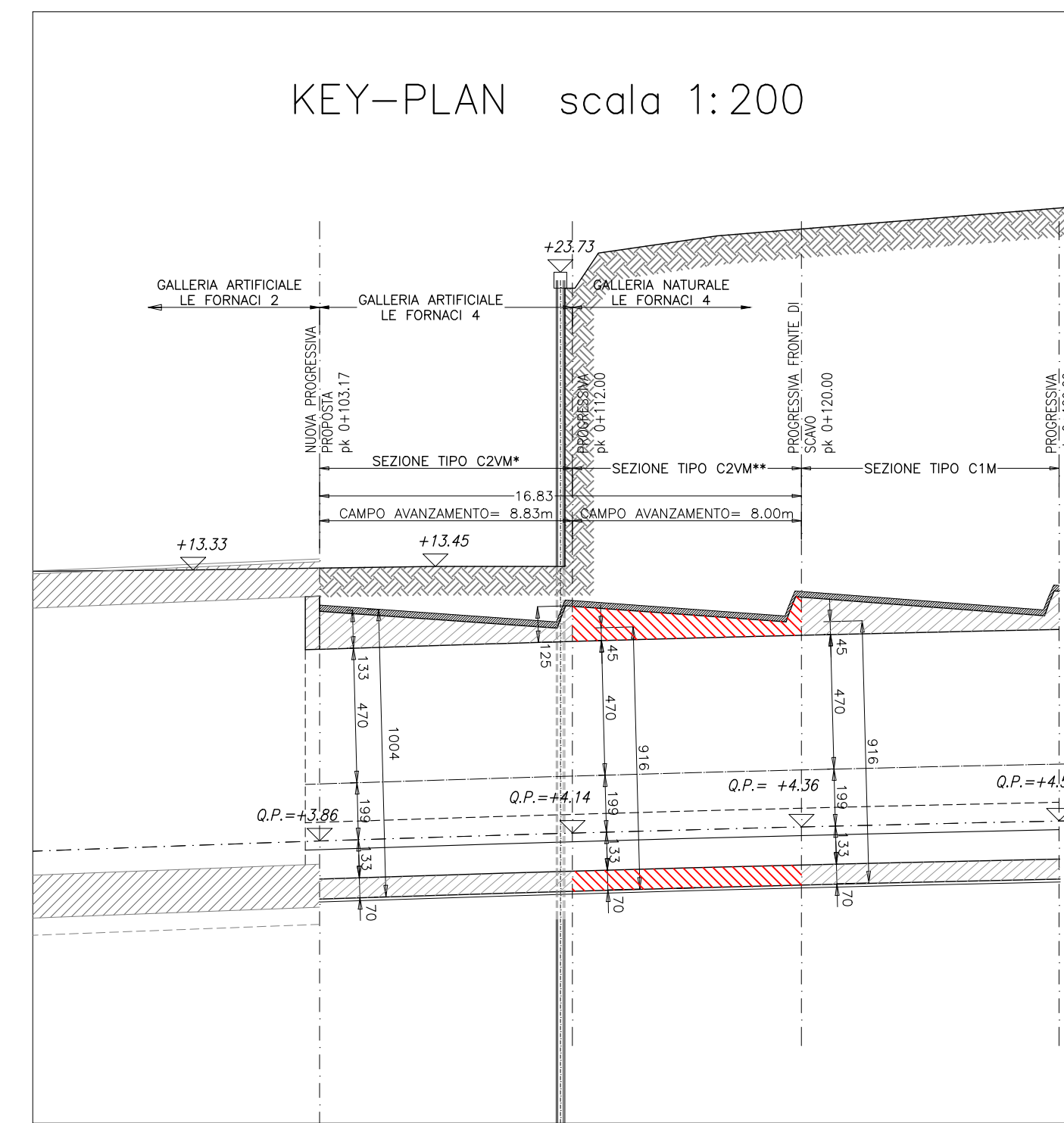


SEZIONE LONGITUDINALE – TIPO C2VM**
scala 1:50



KEY-PLAN scala 1:200



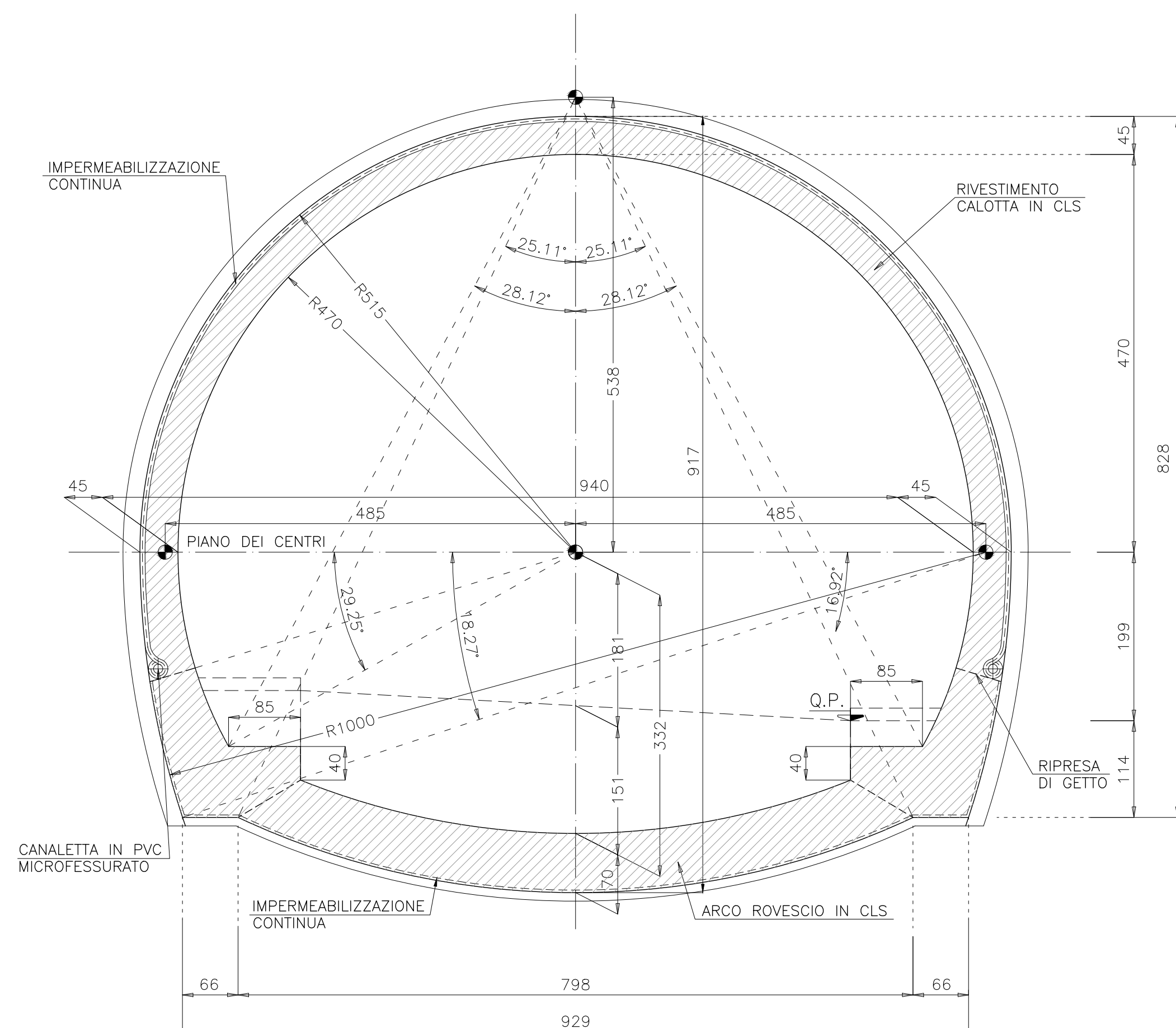
CARATTERISTICHE DEI MATERIALI

- CALCESTRUZZO MAGRO PER SOTTOFONDO**
 - CONFORME ALLA EN 206-1:2006
 - CLASSE DI RESISTENZA MINIMA A COMPRESIONE: C 10/15
- CALCESTRUZZO PER GETTO IN OPERA**
RIVESTIMENTO DEFINITIVO
 - A PRESTAZIONE GARANTITA CONFORME ALLA UNI EN 206-1:2006
 - CLASSE DI RESISTENZA MINIMA A COMPRESIONE: C 30/37
 - CEMENTO 32.5N - 32.5R
 - CLASSE DI CONSISTENZA SLUMP: S4
 - CLASSE DI ESPOSIZIONE: XS1
 - DIMENSIONE MASSIMA DEGLI AGGREGATI: Dmax 31
 - CLASSE DI CONTENUTO IN CLORURI: Cl 0.20
 - RAPPORTO A/C MAX: 0.50
 - CONTENUTO MINIMO DI CEMENTO 300 Kg/mc
 - COPRIFERRO: 50mm
- ACCIAIO DI ARMATURA**
 - ARMATURA ORDINARIA: B450C AD ADERENZA MIGLIORATA
 CONFORME AL D.M.14.01.2008

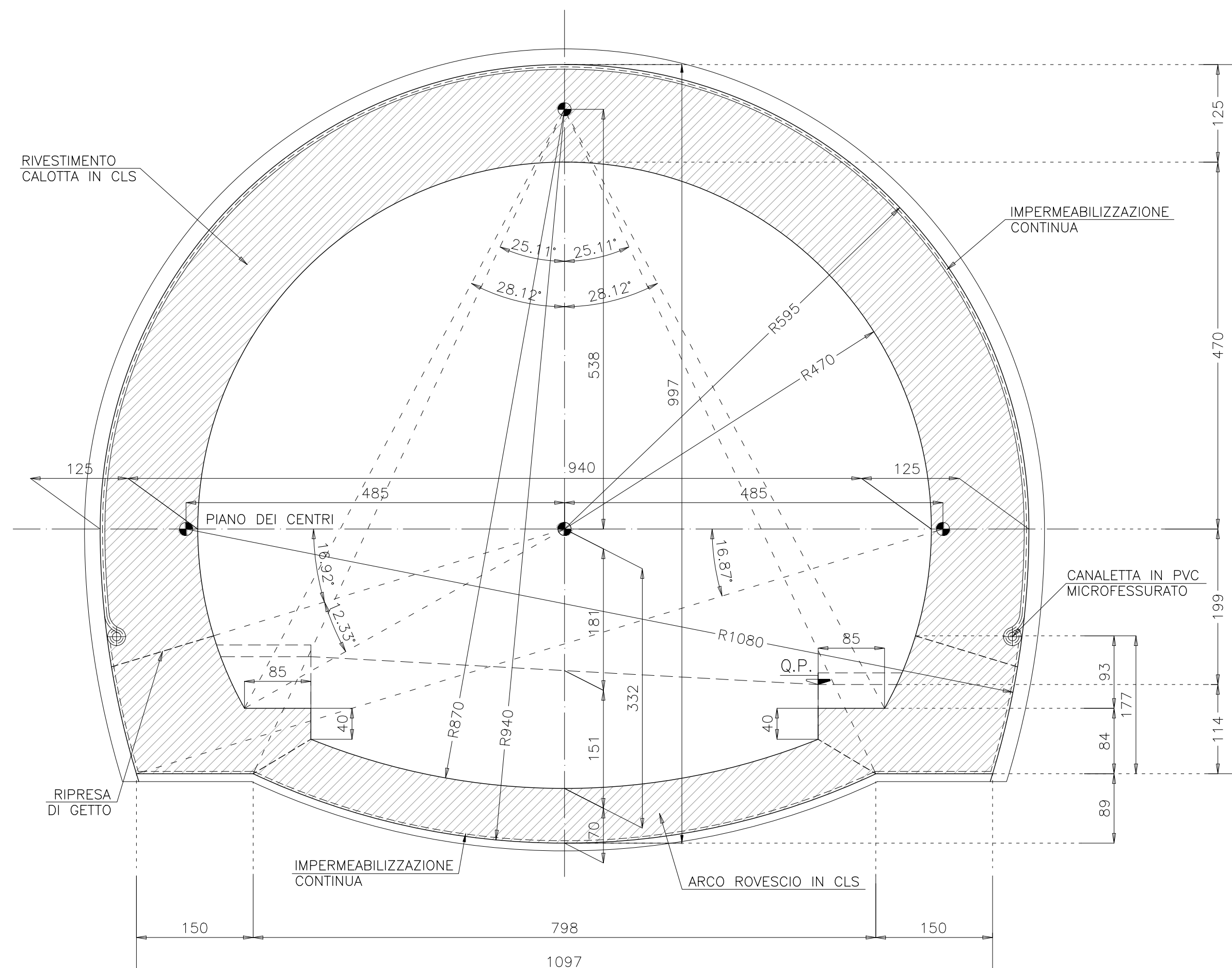
NOTE:

- L'IMPERMEABILIZZAZIONE SOTTOSTANTE L'ARCO ROVESCIO SARA' REALIZZATA ESCLUSIVAMENTE NEI TRATTI IN CUI VERRA' RICONTRATA LA PRESENZA DI VENUTE D'ACQUA/PRESENZA DI FALDA INTERCETTATE DAI DRENAGGI ESEGUITI IN FASE AVANZAMENTO DEGLI SCAVI.
- L'INTERASSE DELLE CENTINE POTRA' SUBIRE UNA VARIAZIONE PARI A ±20% IN BASE ALLE CARATTERISTICHE DELL'AMMASSO RICONTRATE

SEZIONE TRASVERSALE (MIN) – TIPO C2VM**
scala 1:50



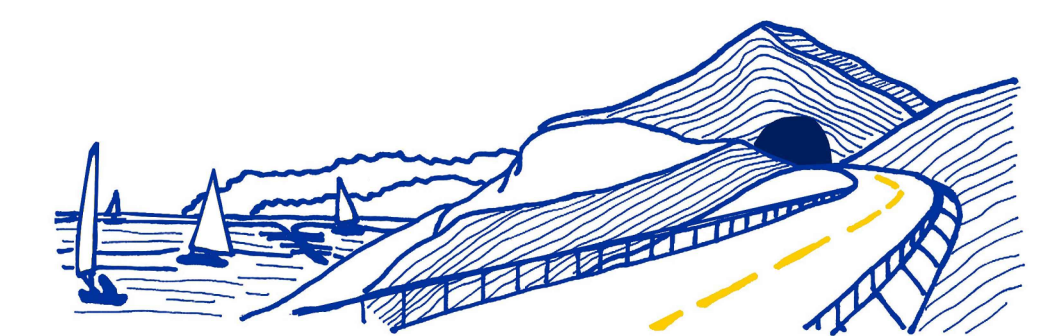
SEZIONE TRASVERSALE (MAX) – TIPO C2VM**
scala 1:50



VARIANTE ALLA S.S.1 AURELIA (AURELIA BIS)
 VIABILITA' DI ACCESSO ALL' HUB PORTUALE DI LA SPEZIA
 INTERCONNESSIONE TRA I CASELLI DELLA A-12 E IL PORTO DI LA SPEZIA
 3° LOTTO TRA FELETTINO E IL RACCORDO AUTOSTRADALE

PROGETTO ESECUTIVO DI STRALCIO E COMPLETAMENTO C - 3° TRATTO

PROGETTO ESECUTIVO GE265



VISTO: IL RESPONSABILE DEL PROCEDIMENTO	RESPONSABILE DELL'INTEGRAZIONE DELLE PRESTAZIONI SPECIALISTICHE	PROGETTISTA SPECIALISTA	IL COORDINATORE DELLA SICUREZZA IN FASE DI PROGETTAZIONE
Ing. Fabrizio CARDONE	Ing. Alessandro RODINO	Ing. Alessandro RODINO	Dott. Domenico TRIMBOLI

OPERE MAGGIORI
 GALLERIE NATURALI
 GALLERIA NATURALE LE FORNACI IV
 INNESTO CON L'ARTIFICIALE LE FORNACI II
 INNESTO CON LA GA LE FORNACI II - CARPENTERIA C2VM**

CODICE PROGETTO	NOME FILE	REVISIONE	SCALA:
DPGE0265	0000_P00GN06STRCP04_A	A	VARIE
PROGETTO	LIV. PROG. N. PROG.	CODICE ELAB.	
		P00GN06STRCP04	

C					
B					
A	EMISSIONE	Marzo 2021	G. Naretto	M. Barale	A. Rodino
REV.	DESCRIZIONE	DATA	REDATTO	VERIFICATO	APPROVATO