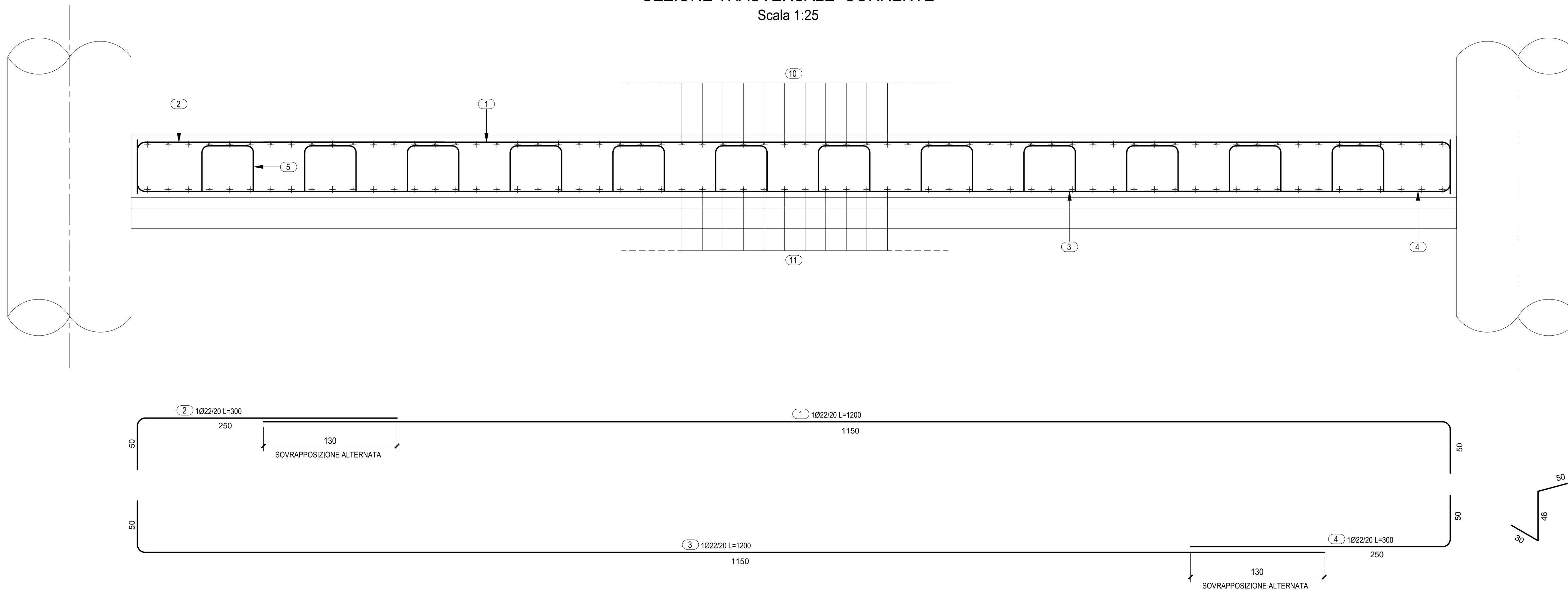


CARATTERISTICHE DEI MATERIALI

- TUTTI I MATERIALI DEVONO ESSERE CONFORMI AL D.M. 14.01.2008  
 CALCESTRUZZO MAGRO PER SOTTOFONDO  
 - CONFORME ALLA EN 206-1:2006  
 - CLASSE DI RESISTENZA MINIMA A COMPRESIONE: C 12/15  
 CEMENTO ARMATO:  
 CALCESTRUZZO PER GETTO IN OPERA  
 PALI DI FONDAZIONE, SOLETTONE DI FONDO E PARETI  
 - A PRESTAZIONE GARANTITA CONFORME ALLA UNI EN 206-1:2006  
 - CLASSE DI RESISTENZA MINIMA A COMPRESIONE: C 25/30  
 - CLASSE DI CONSISTENZA SLUMP: S4  
 - CLASSE DI ESPOSIZIONE: XC2(I)  
 - DIMENSIONE MASSIMA DEGLI AGGREGATI: Dmax 31  
 - CLASSE DI CONTENUTO IN CLORURI: CI 0,20  
 - RAPPORTO A/C MAX: 0,60  
 - CONTENUTO MINIMO DI CEMENTO 280 Kg/mc  
 - COPRIFERRO PALI: 80mm  
 - COPRIFERRO SOLETTONE DI FONDO E PARETI: 30mm  
 CALCESTRUZZO PER GETTO IN OPERA CORDOLI TESTA PALO  
 - A PRESTAZIONE GARANTITA CONFORME ALLA UNI EN 206-1:2006  
 - CLASSE DI RESISTENZA MINIMA A COMPRESIONE: C 28/35  
 - CLASSE DI CONSISTENZA SLUMP: S4  
 - CLASSE DI ESPOSIZIONE: XC2(I)  
 - DIMENSIONE MASSIMA DEGLI AGGREGATI: Dmax 31  
 - CLASSE DI CONTENUTO IN CLORURI: CI 0,20  
 - RAPPORTO A/C MAX: 0,60  
 - CONTENUTO MINIMO DI CEMENTO 280 Kg/mc  
 - COPRIFERRO: 50mm  
 CALCESTRUZZO PER GETTO IN OPERA SOLETTA E TRAVERSI  
 - A PRESTAZIONE GARANTITA CONFORME ALLA UNI EN 206-1:2006  
 - CLASSE DI RESISTENZA MINIMA A COMPRESIONE: C 28/35  
 - CLASSE DI CONSISTENZA SLUMP: S4  
 - CLASSE DI ESPOSIZIONE: XC2(I)  
 - DIMENSIONE MASSIMA DEGLI AGGREGATI: Dmax 31  
 - CLASSE DI CONTENUTO IN CLORURI: CI 0,20  
 - RAPPORTO A/C MAX: 0,50  
 - CONTENUTO MINIMO DI CEMENTO 300 Kg/mc  
 - COPRIFERRO: 30mm  
 - CONTENUTO MINIMO DI ARIA: 4%  
 - AGGREGATI IN ACCORDO ALLA EN 12620  
 CALCESTRUZZO PER TRAVI PREFABBRICATE IN C.A.P. IMPALCATI  
 - A PRESTAZIONE GARANTITA CONFORME ALLA UNI EN 206-1:2006  
 - CLASSE DI RESISTENZA MINIMA A COMPRESIONE: C 45/55  
 - CLASSE DI CONSISTENZA SLUMP: S4  
 - CLASSE DI ESPOSIZIONE: XS1(I)  
 - DIMENSIONE MASSIMA DEGLI AGGREGATI: Dmax 25  
 - CLASSE DI CONTENUTO IN CLORURI: CI 0,20  
 - RAPPORTO A/C MAX: 0,50  
 - CONTENUTO MINIMO DI CEMENTO 300 Kg/mc  
 - COPRIFERRO: 30mm  
 ACCIAIO DI ARMATURA  
 - ARMATURA ORDINARIA: B450C  
 - ARMATURA DI PRECOMPRESIONE:  
 ACCIAIO ARMONICO in trefoli  
 fpk = 1860 MPa fp(1)k = 1670 MPa

SEZIONE TRASVERSALE CORRENTE  
 Scala 1:25



SEZIONE TRASVERSALE IN ALLARGAMENTO  
 Scala 1:25

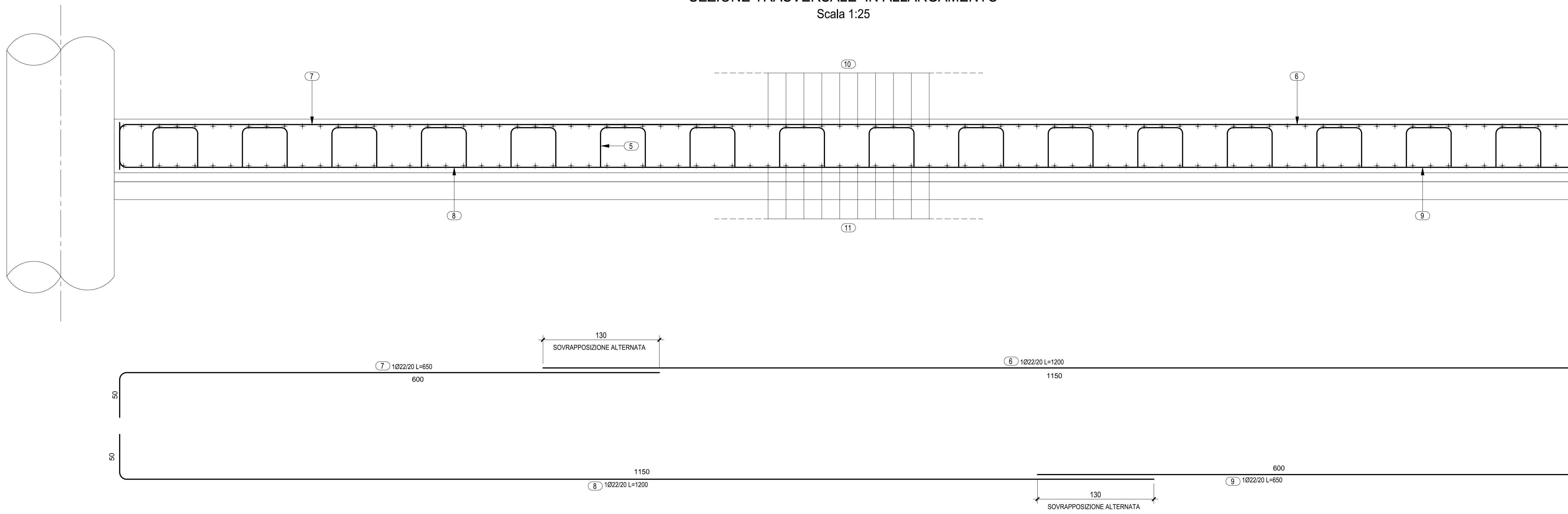
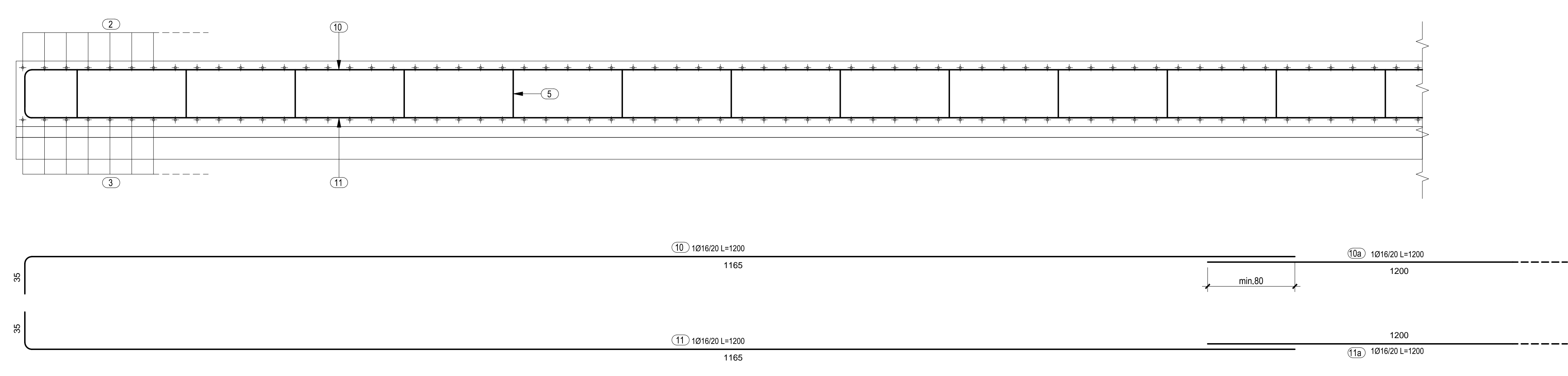


TABELLA FERRI PER ML DI SEZIONE						
Posizione	Diametro (mm)	Quantità (n°)	Lunghezza (m)	Lunghezza Totale (m)	Peso Unitario (kg/m)	Peso Totale (kg)
<b>SEZIONE TRASVERSALE CORRENTE</b>						
1	22	5	12,00	60,00	2,984	179,04
2	22	5	3,00	15,00	2,984	44,76
3	22	5	12,00	60,00	2,984	179,04
4	22	5	3,00	15,00	2,984	44,76
5	18	12	2,06	24,72	1,998	49,39
10	16	5	12,00	60,00	1,578	94,68
11	16	5	12,00	60,00	1,578	94,68
					TOT. kg/m di sezione	686,35
<b>SEZIONE TRASVERSALE ALLARGATA</b>						
5	18	16	2,06	32,96	1,998	65,85
6	22	5	12,00	60,00	2,984	179,04
7	22	5	6,50	32,50	2,984	96,98
8	22	5	12,00	60,00	2,984	179,04
9	22	5	6,50	32,50	2,984	96,98
10	16	5	12,00	60,00	1,578	94,68
11	16	5	12,00	60,00	1,578	94,68
					TOT. kg/m di sezione	807,25

STRALCIO SEZIONE LONGITUDINALE  
 Scala 1:25



**anas** ANAS S.p.A.  
 Direzione Progettazione e Realizzazione Lavori

**VARIANTE ALLA S.S.1 AURELIA (AURELIA BIS)**  
**VIABILITA' DI ACCESSO ALL' HUB PORTUALE DI LA SPEZIA**  
**INTERCONNESSIONE TRA I CASELLI DELLA A-12 E IL PORTO DI LA SPEZIA**  
**3° LOTTO TRA FELETTINO E IL RACCORDO AUTOSTRADALE**

**PROGETTO ESECUTIVO DI STRALCIO E COMPLETAMENTO C - 3° TRATTO**

**PROGETTO ESECUTIVO** **GE265**

**OPERE MAGGIORI**  
**GALLERIE ARTIFICIALI**  
**GALLERIA ARTIFICIALE IN PARATA DI PALI FELETTINO II**  
**ARMATURA SOLETTA DI FONDO**

VISTO IL RESPONSABILE DEL PROCEDIMENTO	RESPONSABILE DELL'INTEGRAZIONE DELLE PRESTAZIONI SPECIALISTICHE	PROGETTISTA SPECIALISTA	IL COORDINATORE DELLA SICUREZZA IN FASE DI PROGETTAZIONE
Ing. Fabrizio CARDONE	Ing. Alessandro RODINO	Ing. Alessandro RODINO	Dot. Domenico TRIMBOLI

CODICE PROGETTO	NOME FILE	REVISIONE	SCALA:
DPGE0265	0000_P00GA02STRAR01_B	B	1:25

PROGETTO	LIV. PROG. N. PROG.	CODICE ELAB.	REVISIONE	SCALA:
DPGE0265	E 20	P00GA02STRAR01	B	1:25

REV.	DESCRIZIONE	DATA	REDATTO	VERIFICATO	APPROVATO
C					
B	REVISIONE A SEGUITO ISTRUTTORIA ANAS	Ottobre 2021	G. Naretto	M. Barale	A. Rodino
A	EMISSIONE	Marzo 2021	G. Naretto	M. Barale	A. Rodino