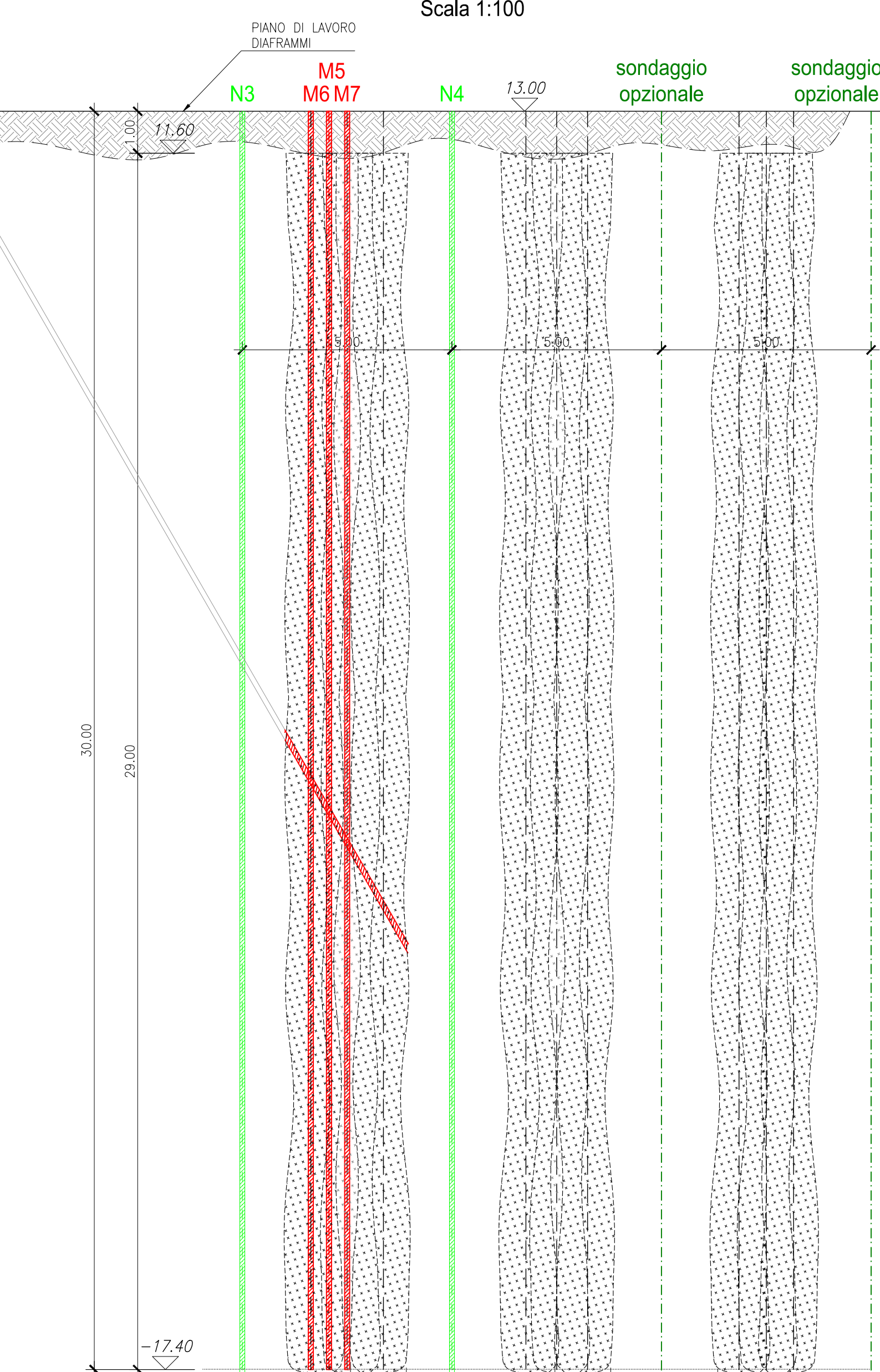
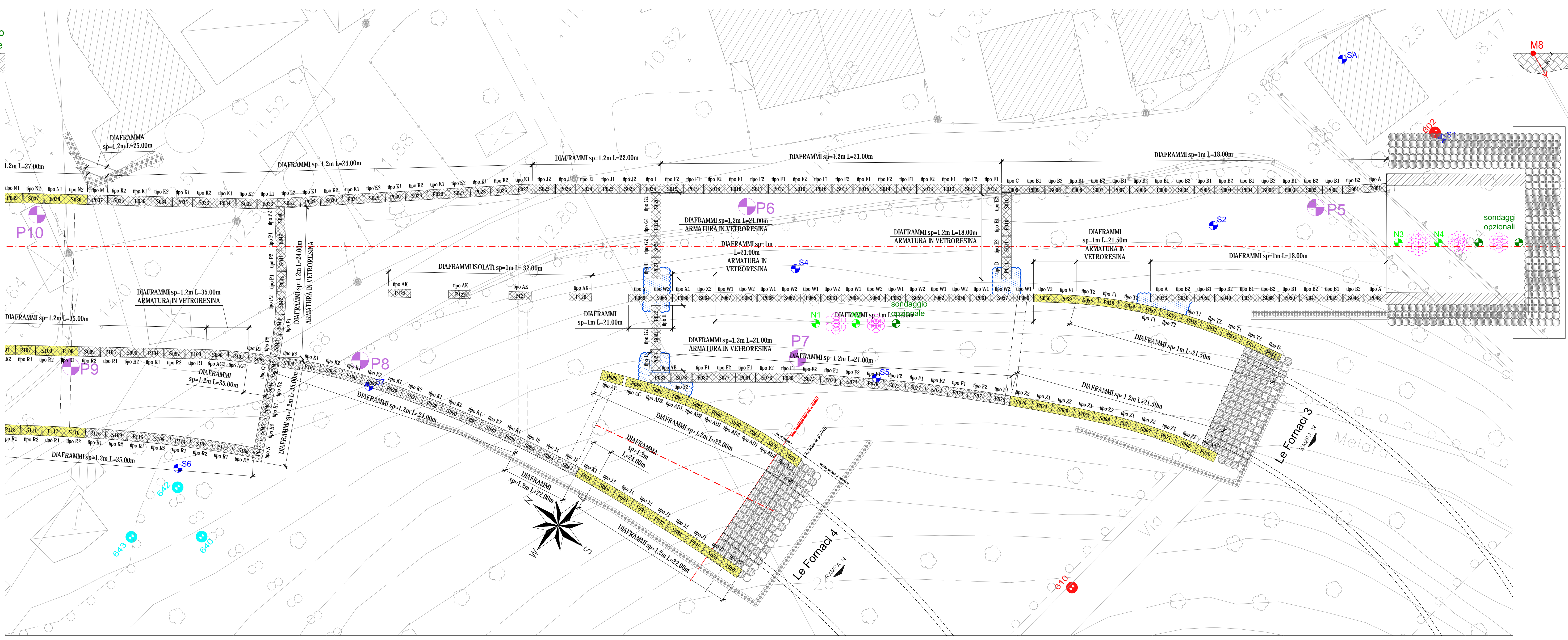
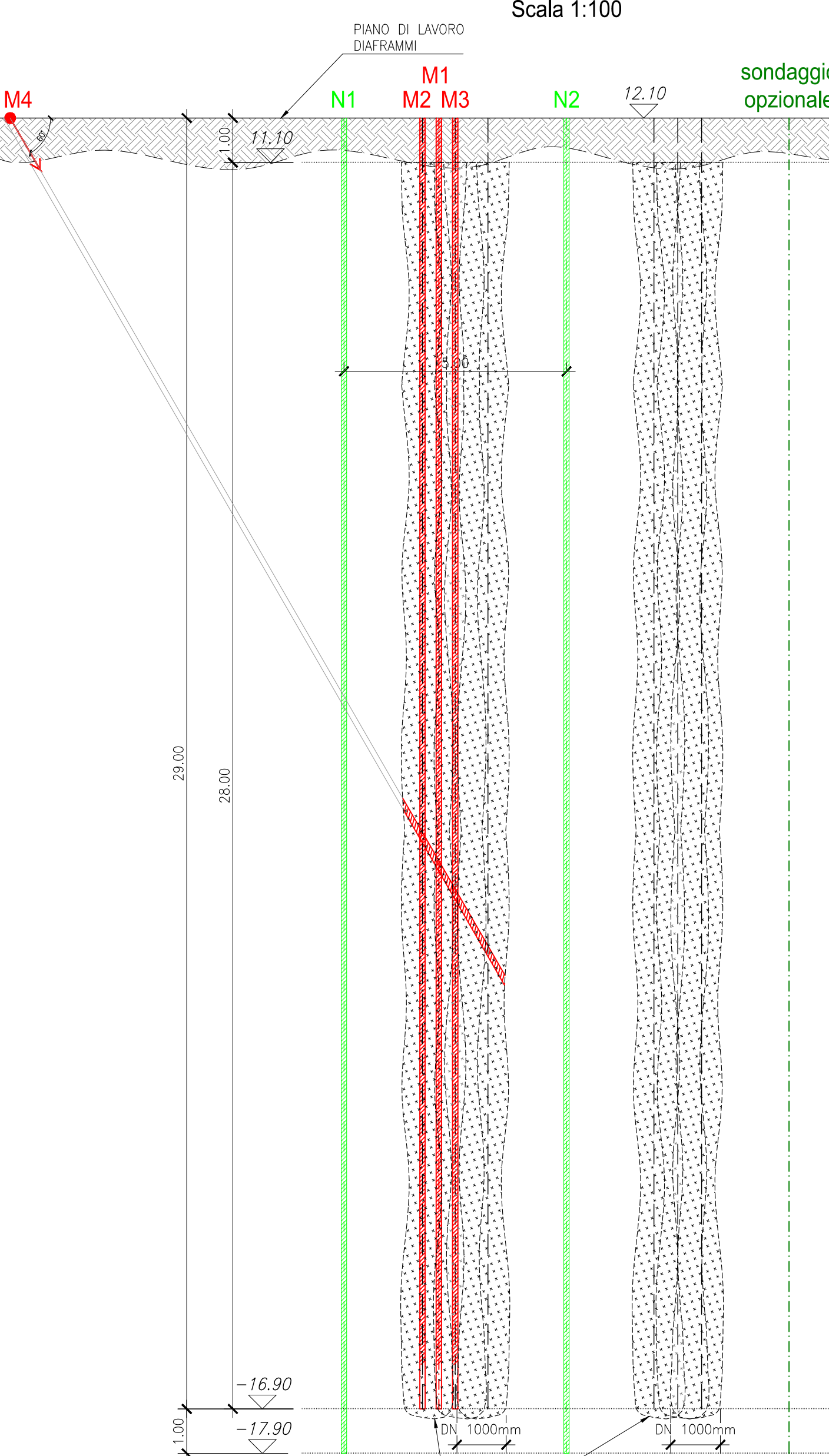


CAMPO PROVA "A"  
SEZIONE TRASVERSALE  
Scala 1:100

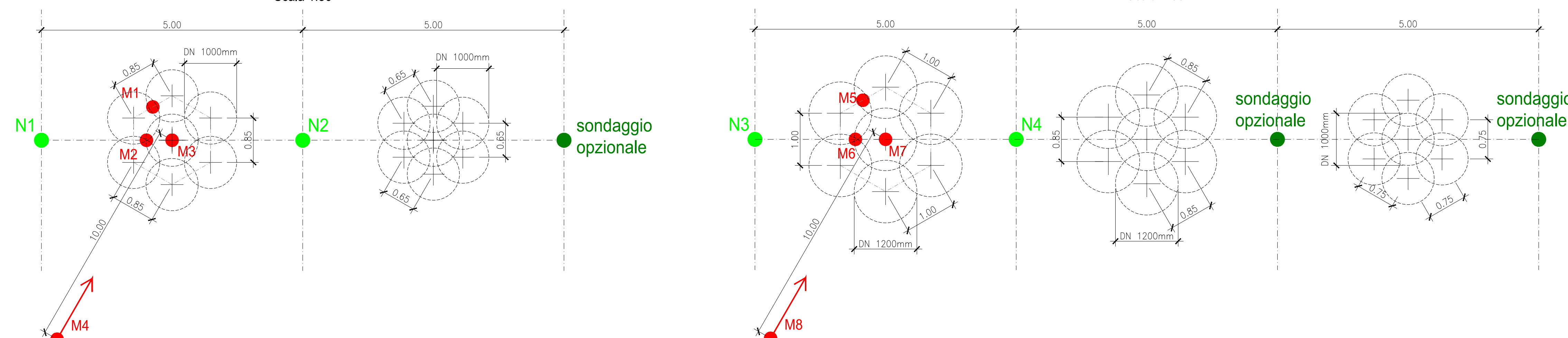
PLANIMETRIA GENERALE  
scala 1:250

CAMPO PROVA "B"  
SEZIONE TRASVERSALE  
Scala 1:100

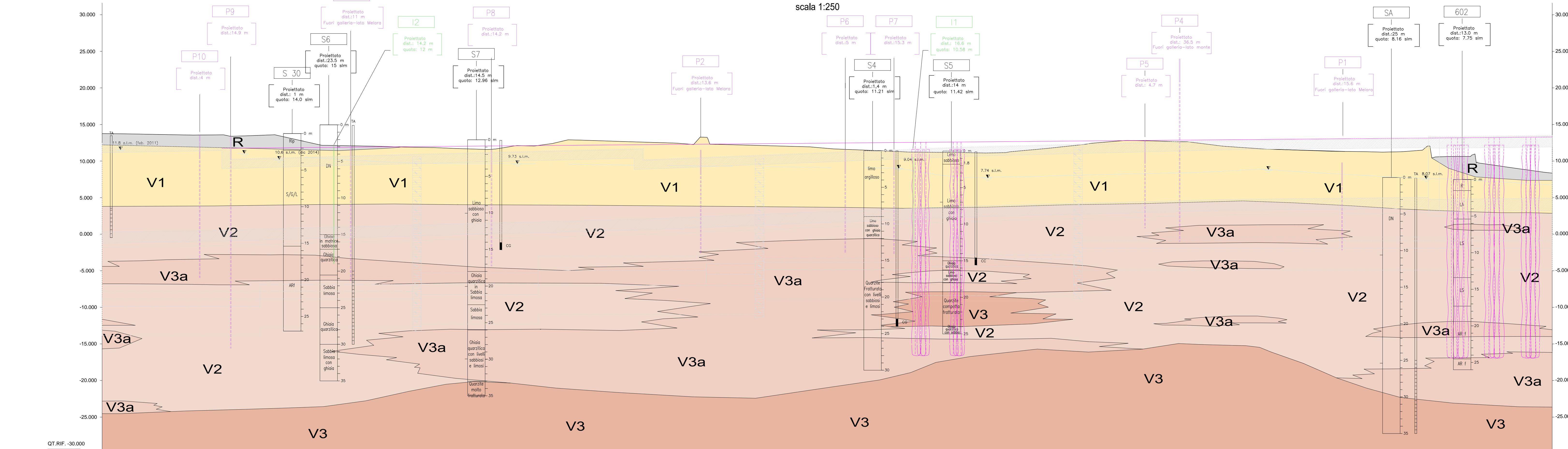


CAMPO PROVA "A"  
JET-GROUTING DN 1000 mm  
Scala 1:50

CAMPO PROVA "B"  
JET-GROUTING DN 1200 mm - DN 1000 mm  
Scala 1:50



PROFILO LONGITUDINALE  
scala 1:250



SEZIONI	1	2	3	4	5	6	7	8	9	10	11	12	13	14	15	16	17	18	19	20	21	
DISTANZE PARZIALI																						
DISTANZE PROGRESSIVE																						
ETTOMETRICHE	0																					
QUOTE TERRENO	13.75	13.59	13.46	12.16	11.96	11.67	12.18	12.71	12.34	12.13	11.66	11.24	11.12	11.60	12.81	12.45	11.61	11.32	11.44	9.50	8.25	

- LEGENDA**
- P1 Piezometro
  - I2 Inclinometro
  - N4 Sondaggio
  - M1 Carotaggio verticale
  - M4 Carotaggio inclinato

**NOTA**  
Il presente elaborato è stato fornito dalla stazione appaltante e fa parte del Progetto Costruttivo redatto dai tecnici incaricati dal precedente Appaltatore (Rif.: P00GA03GEOPU02\_A1 - Esser S.r.l. - Ing. Gianfranco Marchi, 2017)  
Le indagini geognostiche e le relative risultanze sulle quali si basa l'attuale Progetto di completamento, fanno riferimento al complesso delle indagini programmate, svolte ed analizzate nella sede progettuale costruttiva precedente.

**ANAS S.p.A.**  
Direzione Progettazione e Realizzazione Lavori

VARIANTE ALLA S.S.1 AURELIA (AURELIA BIS)  
VIABILITA' DI ACCESSO ALL' HUB PORTUALE DI LA SPEZIA  
INTERCONNESSIONE TRA I CASELLI DELLA A-12 E IL PORTO DI LA SPEZIA  
3° LOTTO TRA FELETTINO E IL RACCORDO AUTOSTRADALE

PROGETTO ESECUTIVO DI STRALCIO E COMPLETAMENTO C - 3° TRATTO  
**PROGETTO ESECUTIVO GE265**

**OPERE MAGGIORI**  
GALLERIE ARTIFICIALI  
GALLERIA ARTIFICIALE SCATOLARE LE FORNACI 2  
CAMPI DI PROVA JET GROUTING: PLANIMETRIA, PROFILO E SEZIONI

CODICE PROGETTO	NO. FILE	REVISIONE	SCALA
DPGE0265	0000_P00GA03GEOPU02_A	A	1:250/1:100/1:50

PROGETTO	UN. PROD. AL. PROD.	CODICE ELAB.	PROGETTISTA SPECIALISTA	COORDINATORE DELLA SICUREZZA IN FASE DI PROGETTAZIONE
DPGE0265	E 2.0	P00GA03GEOPU02	Ing. Alessandro RONDINO	Ing. Alessandro RONDINO

REV.	DESCRIZIONE	DATA	REDATTO	VERIFICATO	APPROVATO
A	EMMISSIONE	Marzo 2021	G. Naretto	M. Barale	A. Rodino