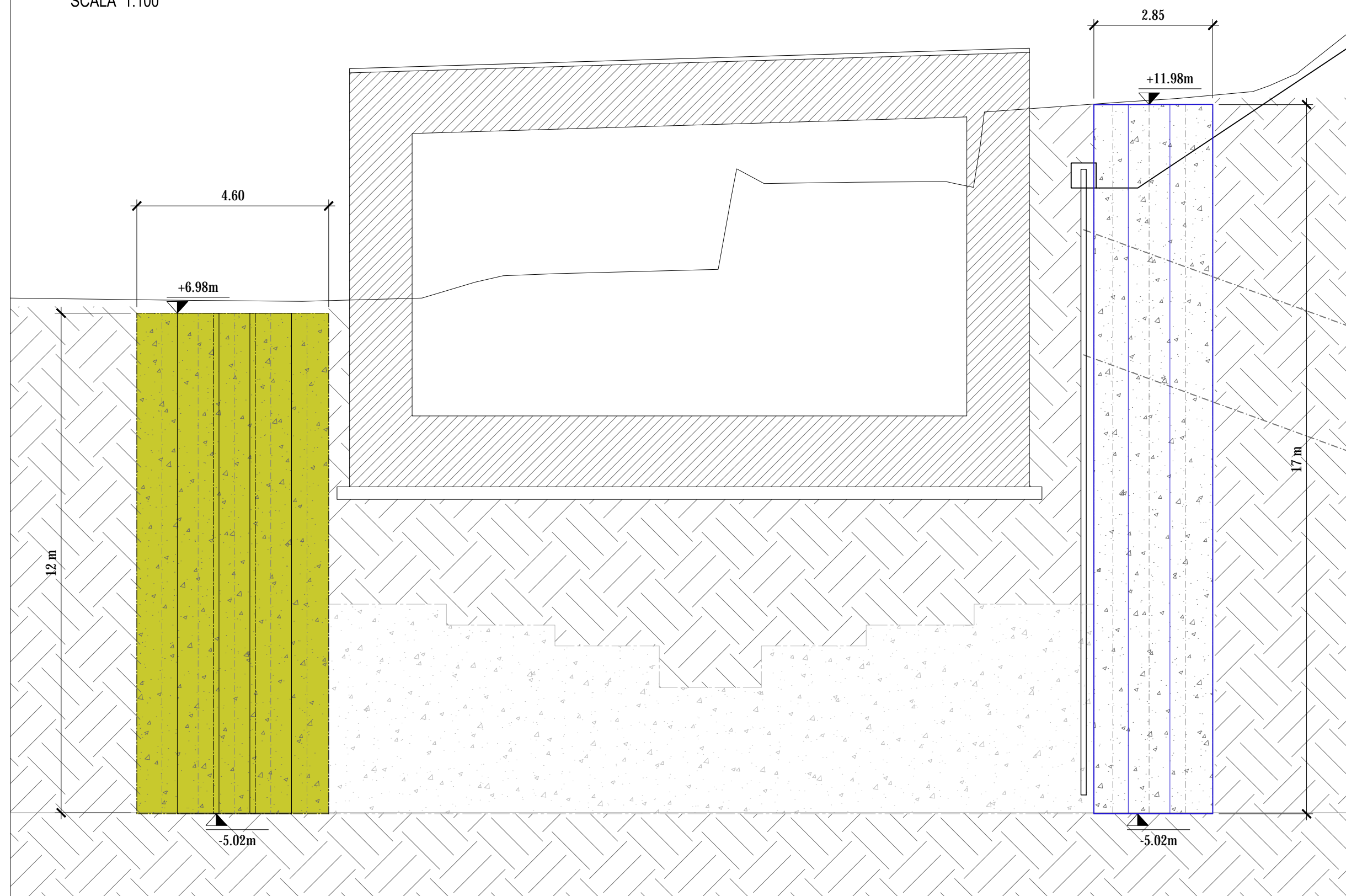
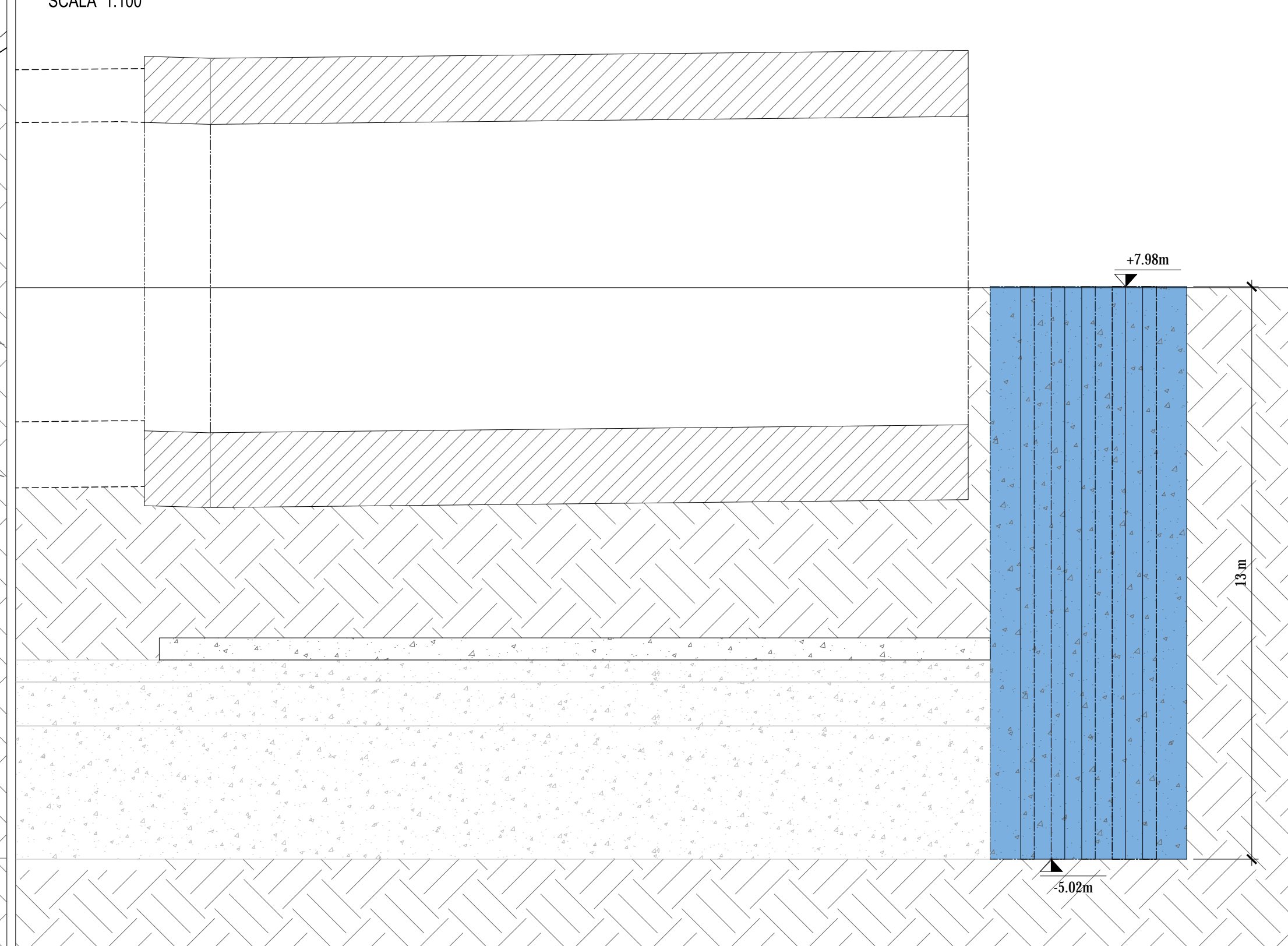


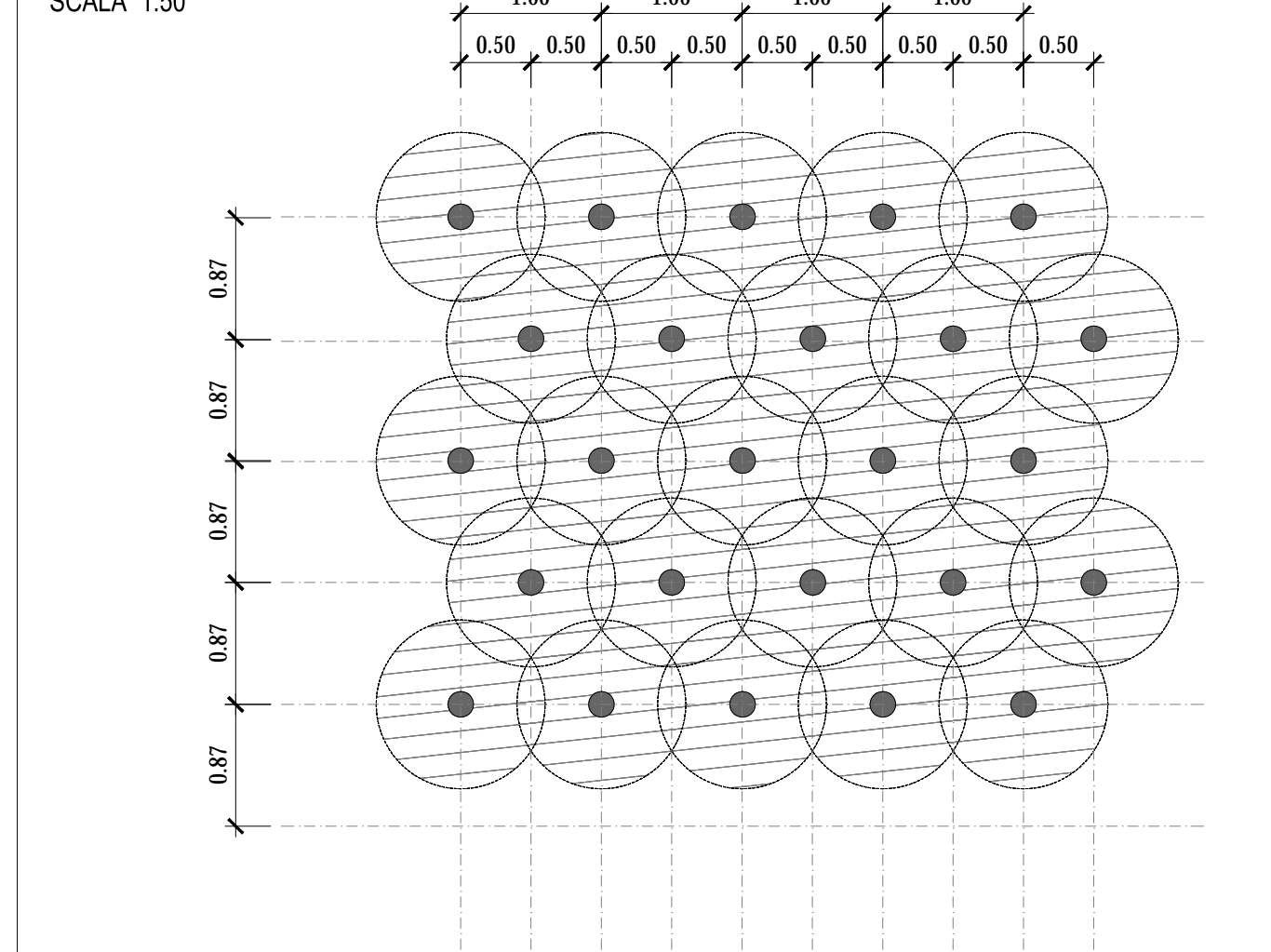
SEZIONE 1-1
SCALA 1:100



SEZIONE 2-2
SCALA 1:100



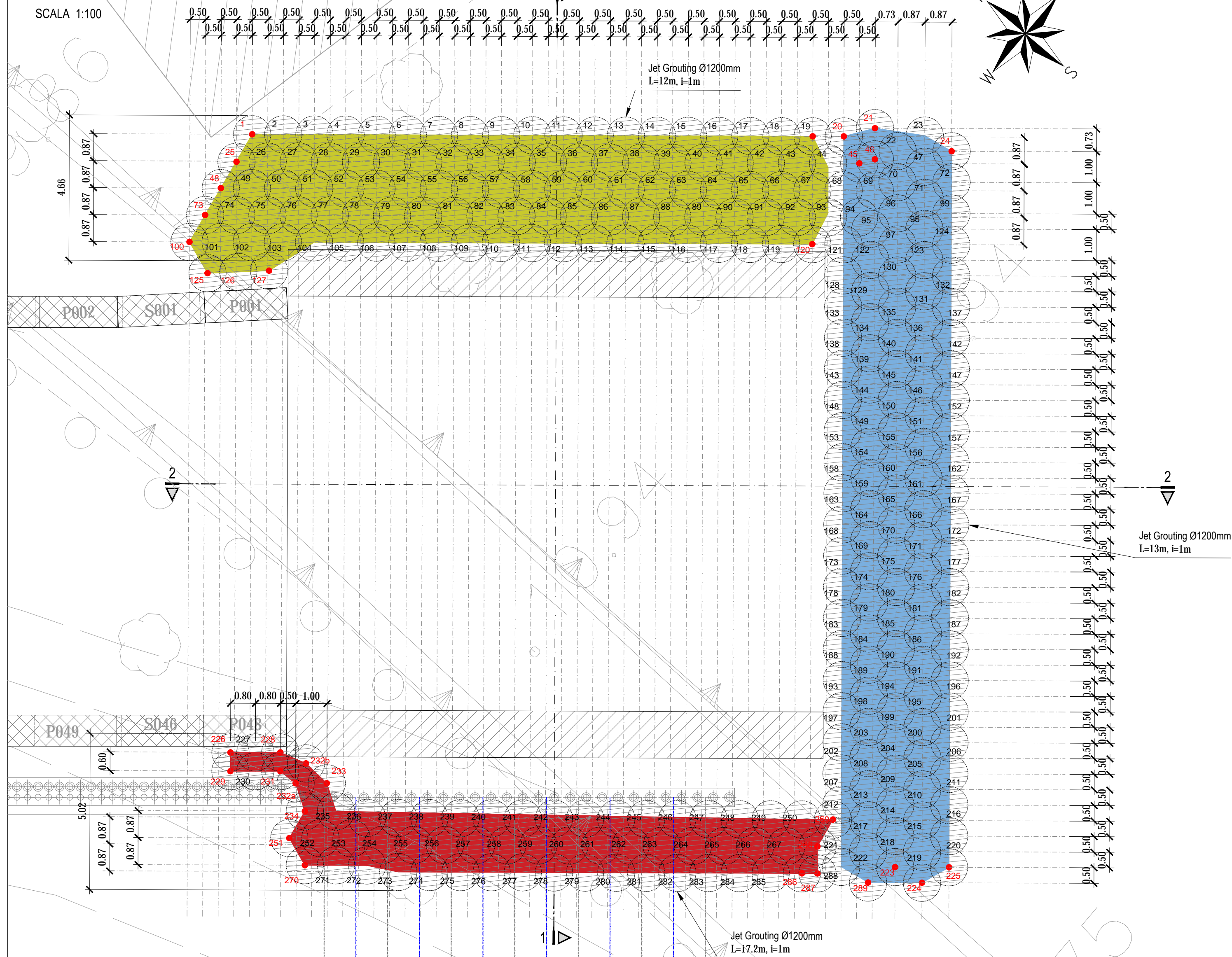
SCHEMA PLANIMETRICO TRATTAMENTI IN JET - GROUTING
SCALA 1:50



NOTE GENERALI

- I PARAMETRI OPERATIVI DI INIEZIONE SARANNO FISSATI DALL'IMPRESA IN MODO TALE DA GARANTIRE L'ESECUZIONE DELLE COLONNE COSI' COME RAPPRESENTATE A DISEGNO;
- IL RAPPORTO DI SOSTITUZIONE DELLA MISCELA RISPETTO AL VOLUME TEORICO SARA' PARI AD ALMENO IL 61%;
- IL TERRENO TRATTATO CON INIEZIONI IN JET-GROUTING AVRA' RESISTENZA A COMPRESSIONE A 28gg. PARI O SUPERIORE A 2MPa.

PLANIMETRIA
SCALA 1:100



NOTA:

Il presente elaborato viene allegato al fine di garantire la completezza e migliorare la comprensione del Progetto Esecutivo di Completamento e, per le parti d'opera realizzate, fa riferimento ai contenuti presenti nell'elaborato di As-Built fornito dalla stazione appaltante (Rif: P00GA03GED10_L)

	Quantità	Quota Testa	Lunghezza	Perforazione a Vuoto
	104	+6,98 m	12 m	0
	102	+7,98 m	13 m	0
	73	+11,98 m	17 m	0

LEGENDA

- TRATTAMENTI GIÀ REALIZZATI (colonne da 206 a 288)

COORDIANTE CENTRO
COLONNE IN JET GROUTING

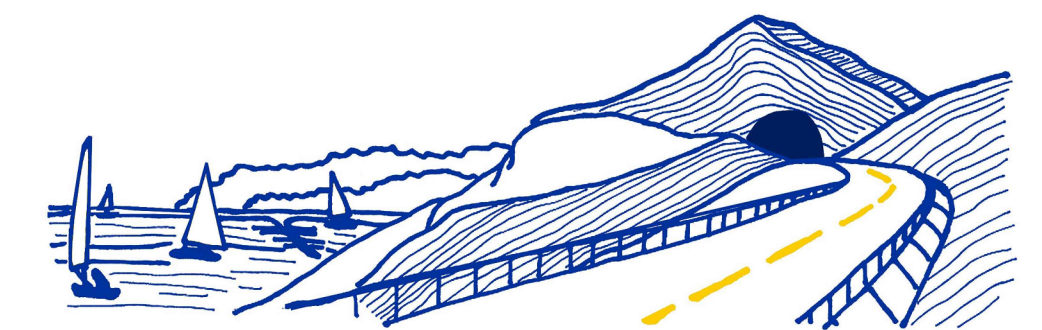
	X=	Y=
1	69190.424	85129.544
19	69202.014	85115.771
20	69202.658	85115.006
21	69203.507	85114.414
24	69204.533	85112.057
25	69189.425	85129.357
46	69202.741	85113.770
48	69188.455	85129.193
73	69187.470	85129.018
100	69186.486	85128.843
120	69199.363	85113.541
125	69186.093	85127.751
127	69187.433	85126.297
223	69185.820	85098.573
224	69185.995	85097.588
225	69186.935	85097.248
226	69174.827	85117.234
228	69175.861	85116.013
229	69174.368	85116.847
231	69175.403	85115.625
232a	69175.425	85114.997
232b	69176.126	85115.156
233	69176.071	85114.234
234	69174.930	85114.190
251	69173.950	85114.014
268	69184.714	85100.904
269	69185.695	85101.080
270	69173.609	85113.070
286	69183.730	85100.726
287	69184.052	85100.343
289	69184.880	85098.914



VARIANTE ALLA S.S.1 AURELIA (AURELIA BIS)
VIABILITA' DI ACCESSO ALL' HUB PORTUALE DI LA SPEZIA
INTERCONNESSIONE TRA I CASELLI DELLA A-12 E IL PORTO DI LA SPEZIA
3° LOTTO TRA FELETTINO E IL RACCORDO AUTOSTRADALE

PROGETTO ESECUTIVO DI STRALCIO E COMPLETAMENTO C - 3° TRATTO

PROGETTO ESECUTIVO GE265



VISTO: IL RESPONSABILE DEL PROCEDIMENTO	RESPONSABILE DELL'INTEGRAZIONE DELLE PRESTAZIONI SPECIALISTICHE	PROGETTISTA SPECIALISTA	IL COORDINATORE DELLA SICUREZZA IN FASE DI PROGETTAZIONE
Ing. Fabrizio CARDONE	Ing. Alessandro RODINO	Ing. Alessandro RODINO	Dot. Domenico TRIMBOLI

OPERE MAGGIORI
GALLERIE ARTIFICIALI
GALLERIA ARTIFICIALE SCATOLARE LE FORNACI 2
INTERVENTI DI CONSOLIDAMENTO IN JET GROUTING - SETTORE DI LAVORO: SCATOLARE

CODICE PROGETTO	NOME FILE	REVISIONE	SCALA:
DPGE0265 E 20	000_P00GA03GETDI01_B	B	VARIE

REV.	DESCRIZIONE	DATA	REDATTO	VERIFICATO	APPROVATO
C					
B	REVISIONE A SEGUITO ISTRUTTORIA ANAS	Ottobre 2021	G. Naretto	M. Barale	A. Rodino
A	EMISSIONE	Marzo 2021	G. Naretto	M. Barale	A. Rodino