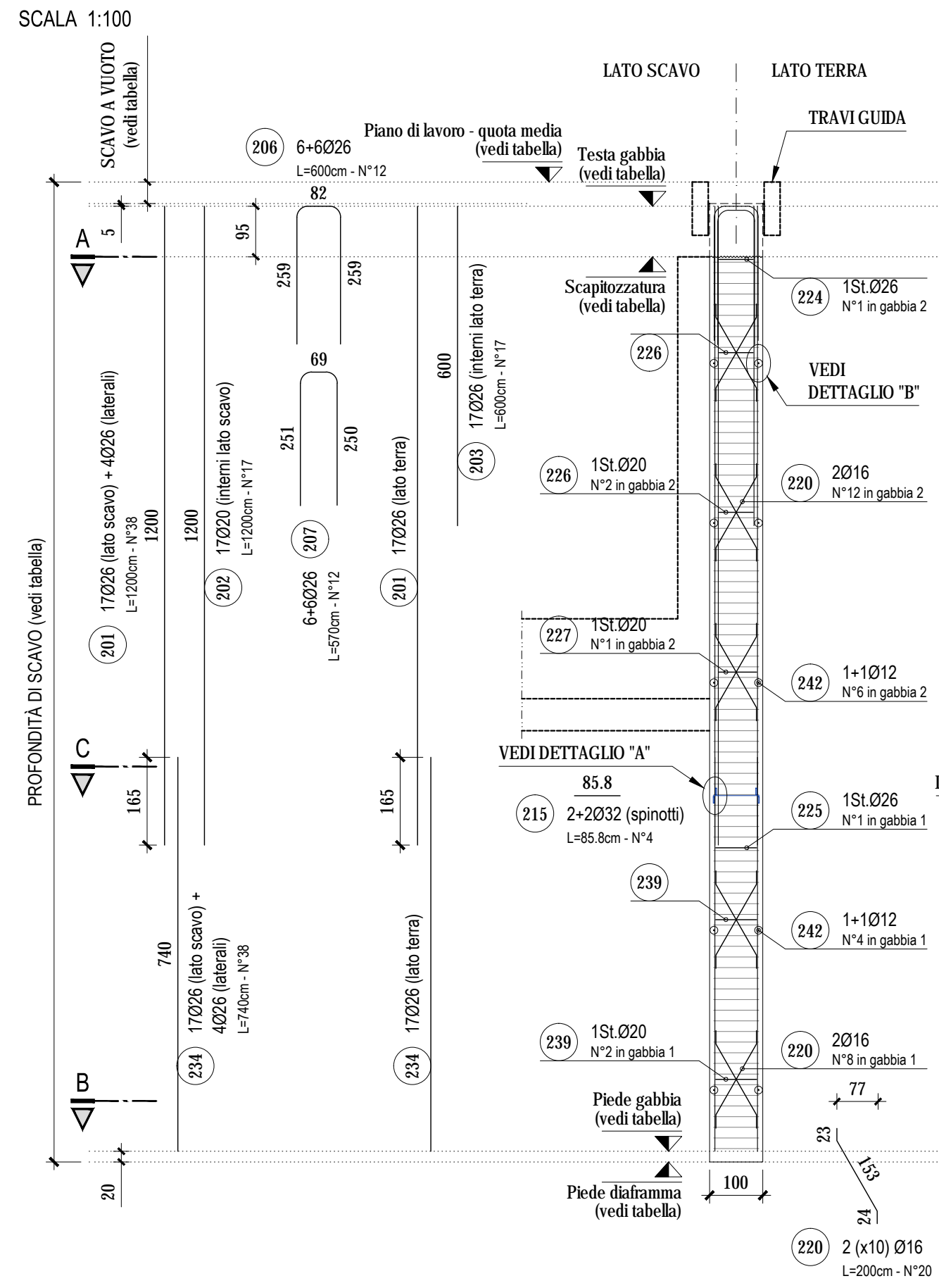
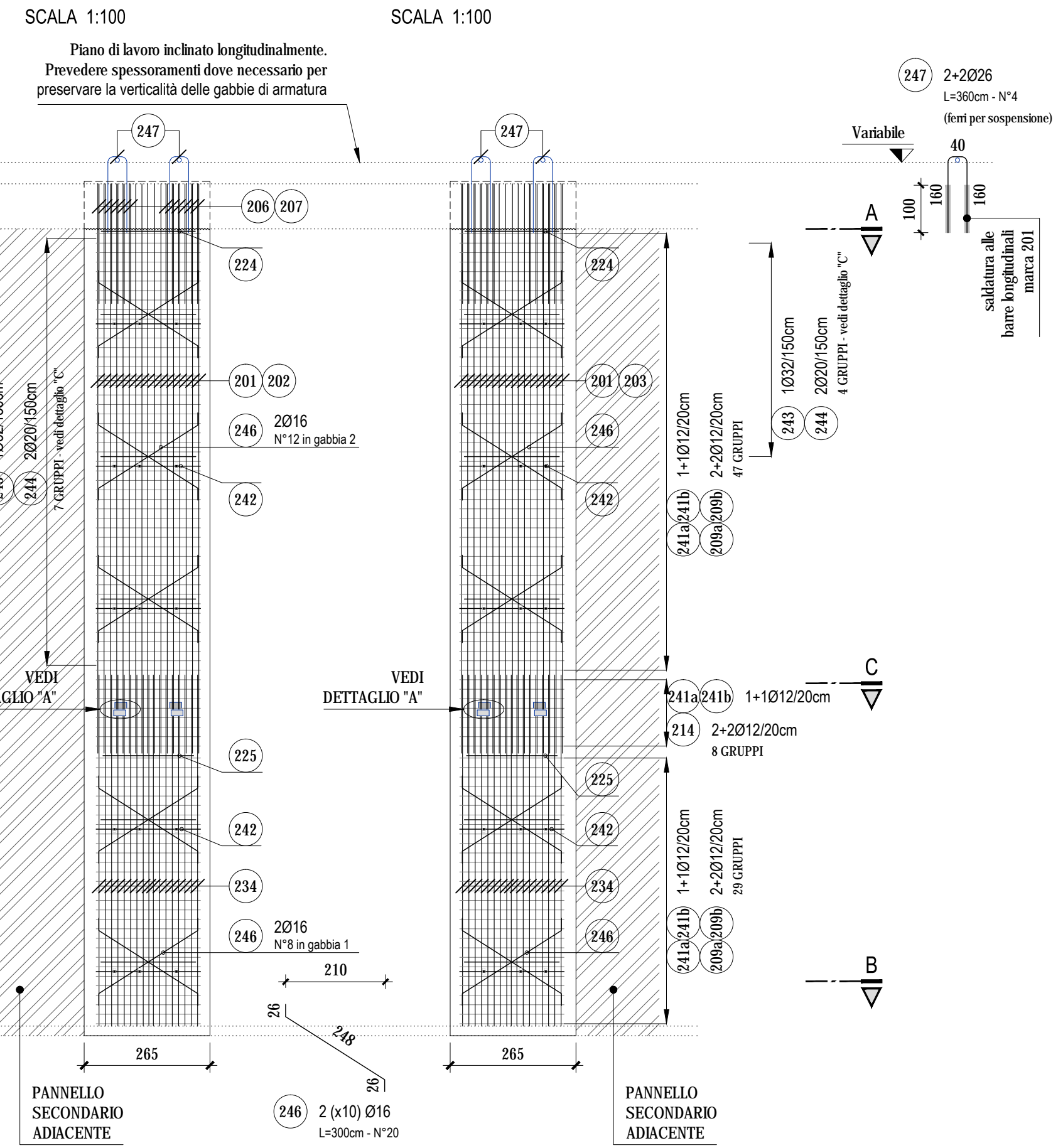


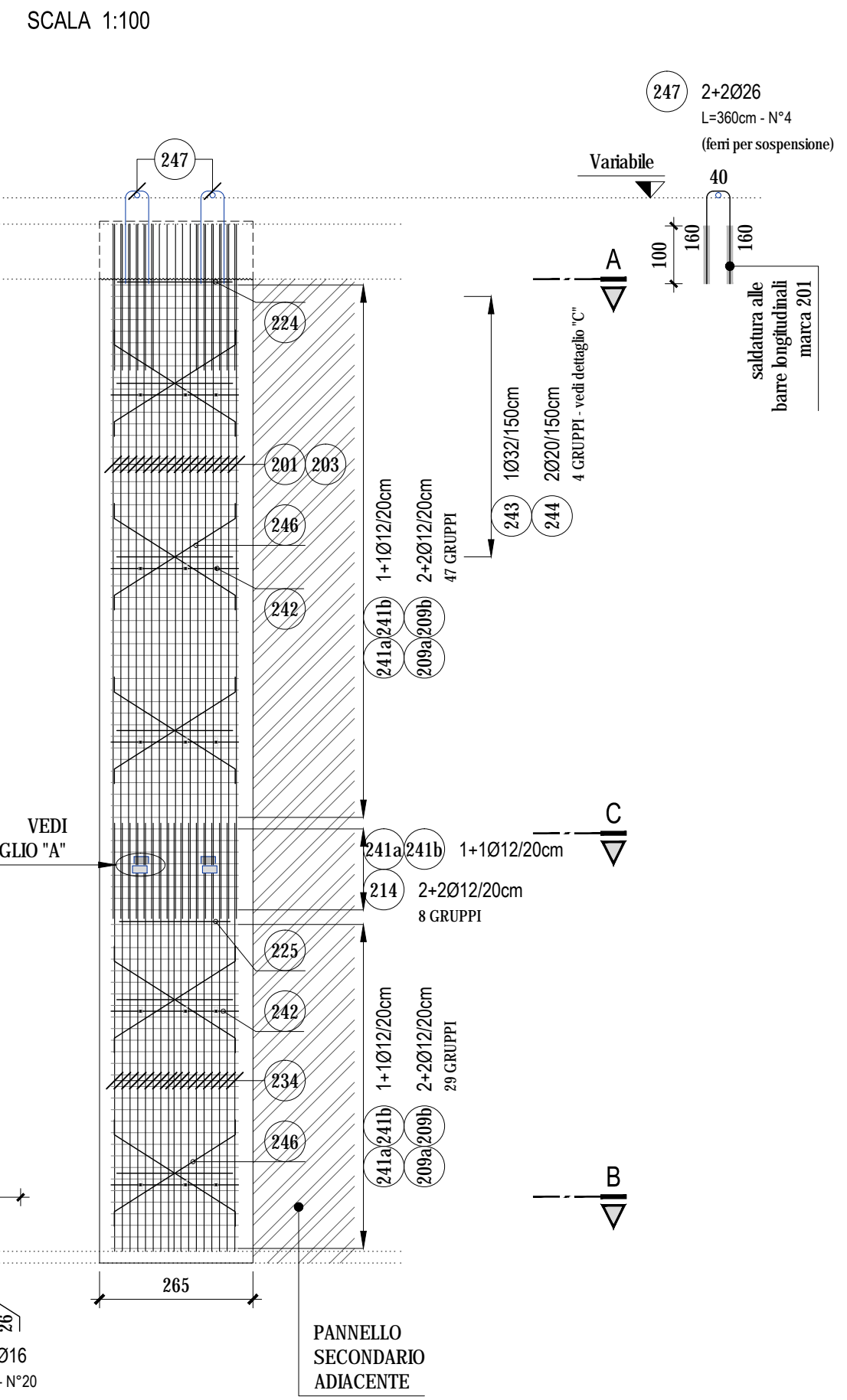
VISTA LATERALE



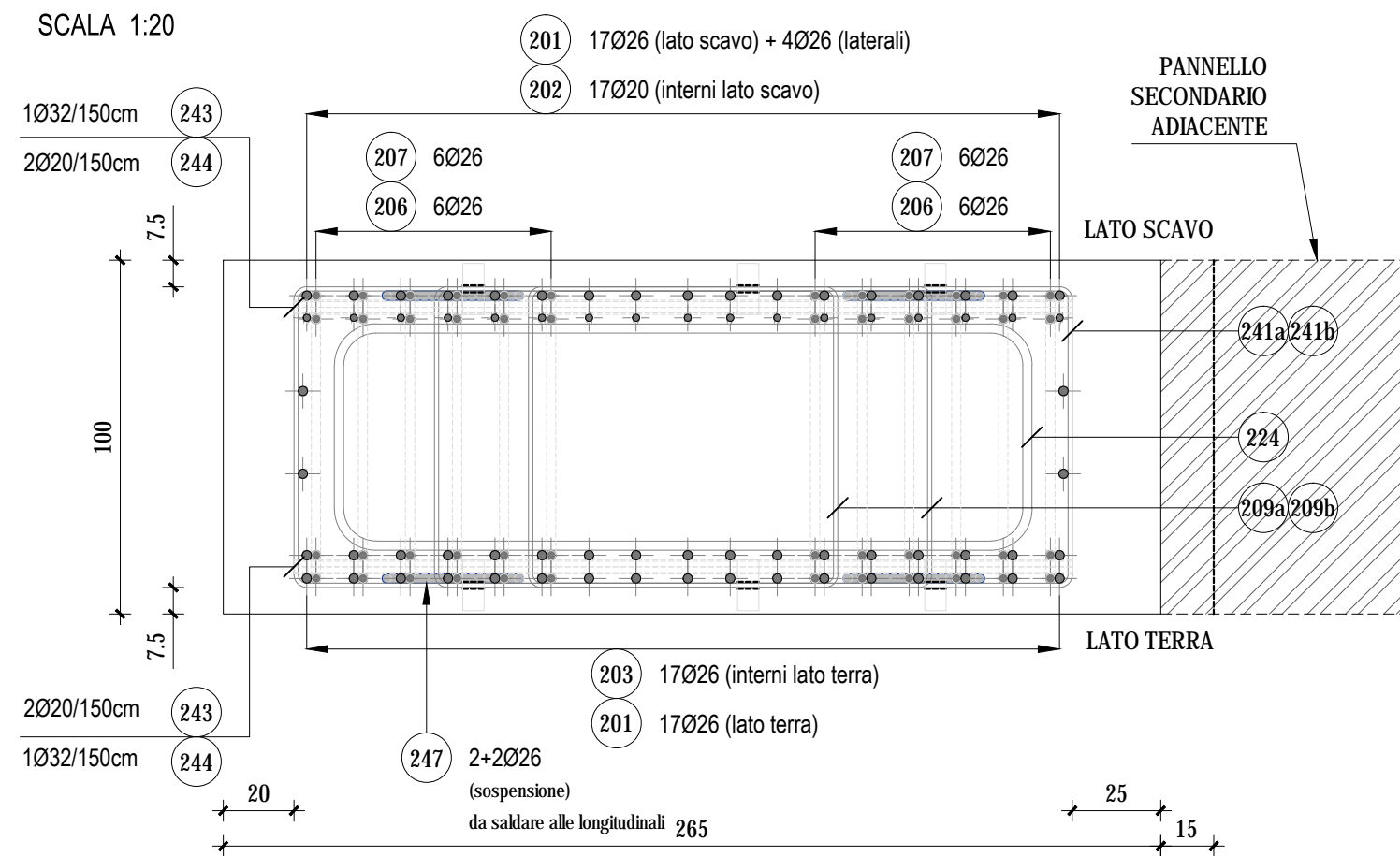
VISTA LATO SCAVO



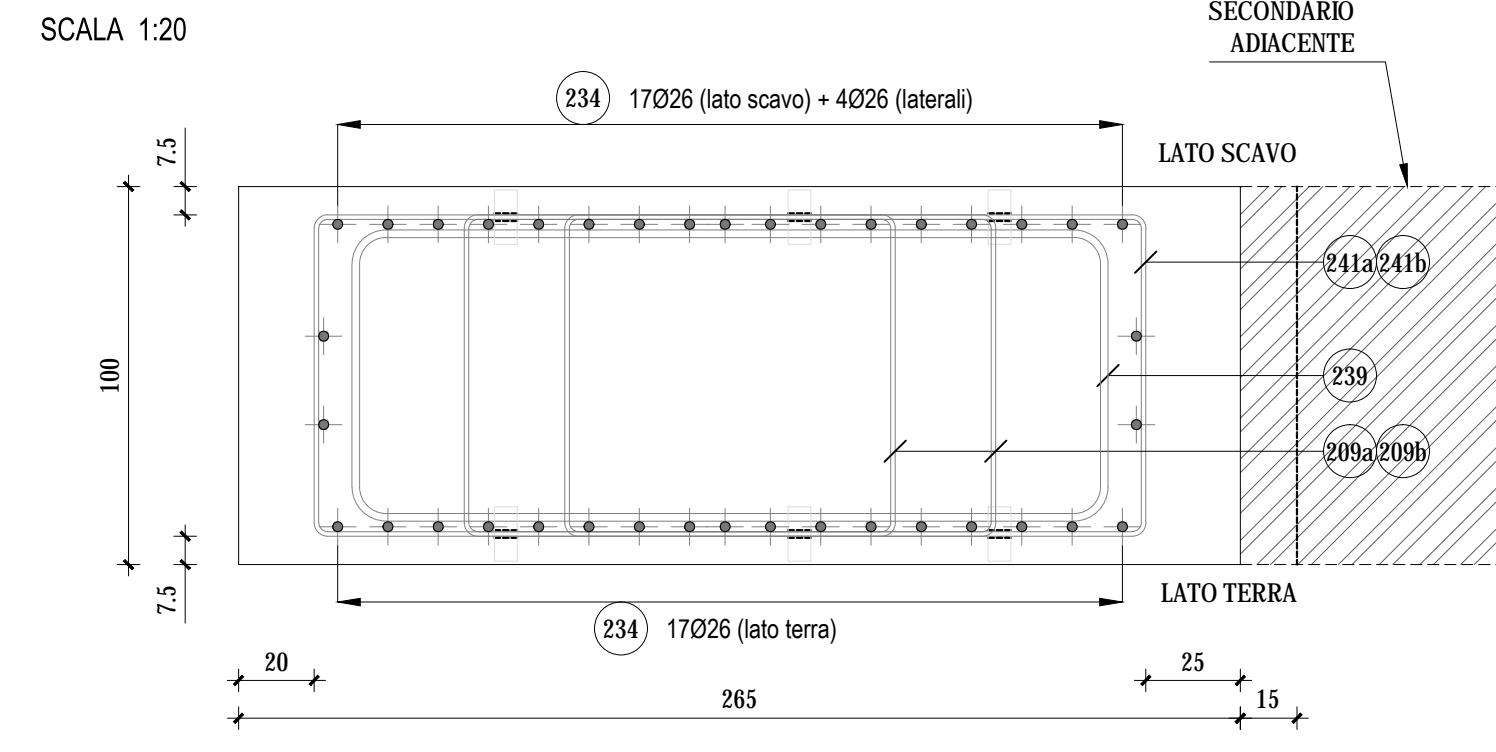
VISTA LATO TERRA



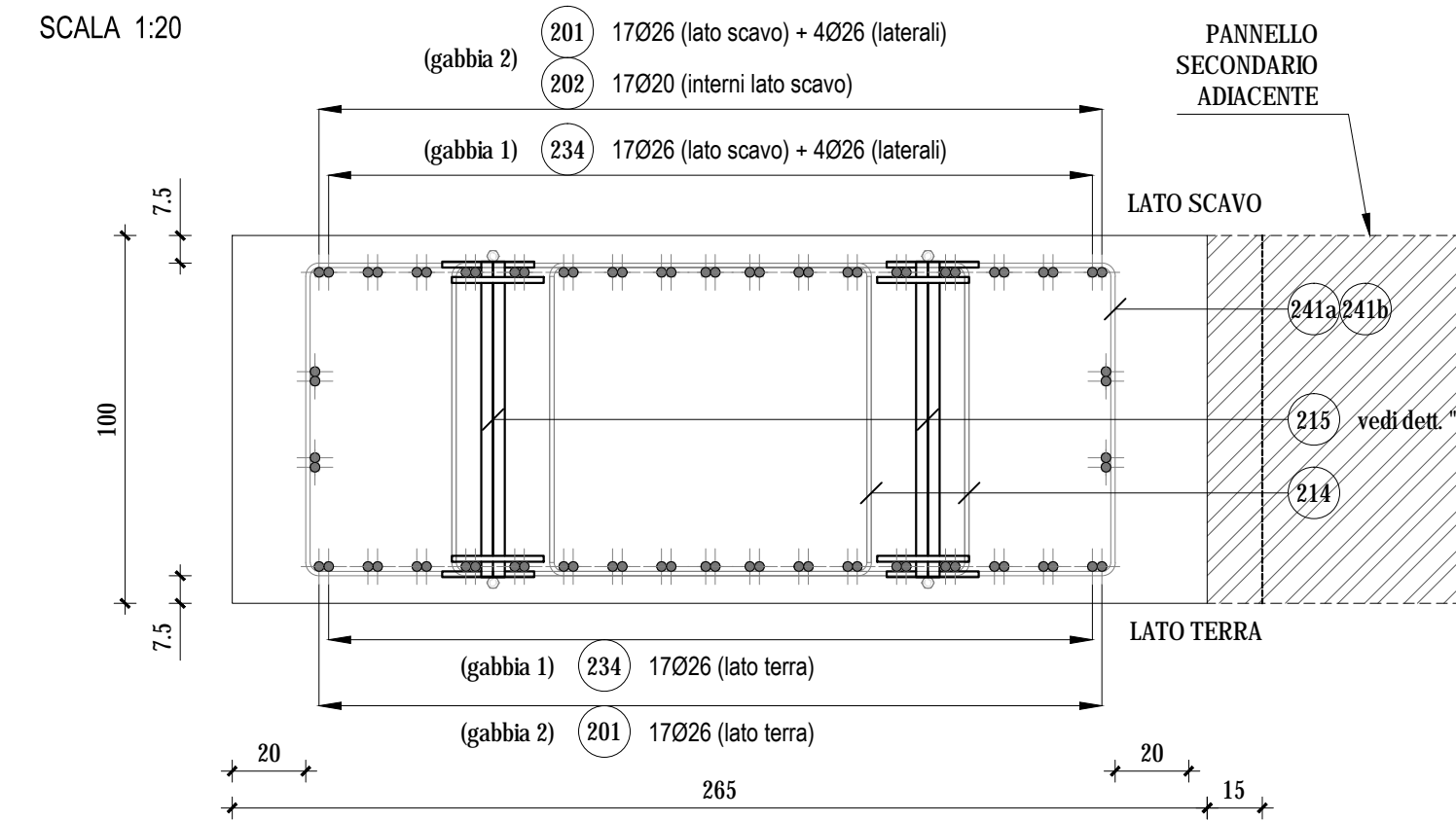
SEZIONE A-A (GABBIA 2)



SEZIONE B-B (GABBIA 1)



SEZIONE C-C (SOVRAPPOSIZIONE FRA GABBIA 1 E GABBIA 2)

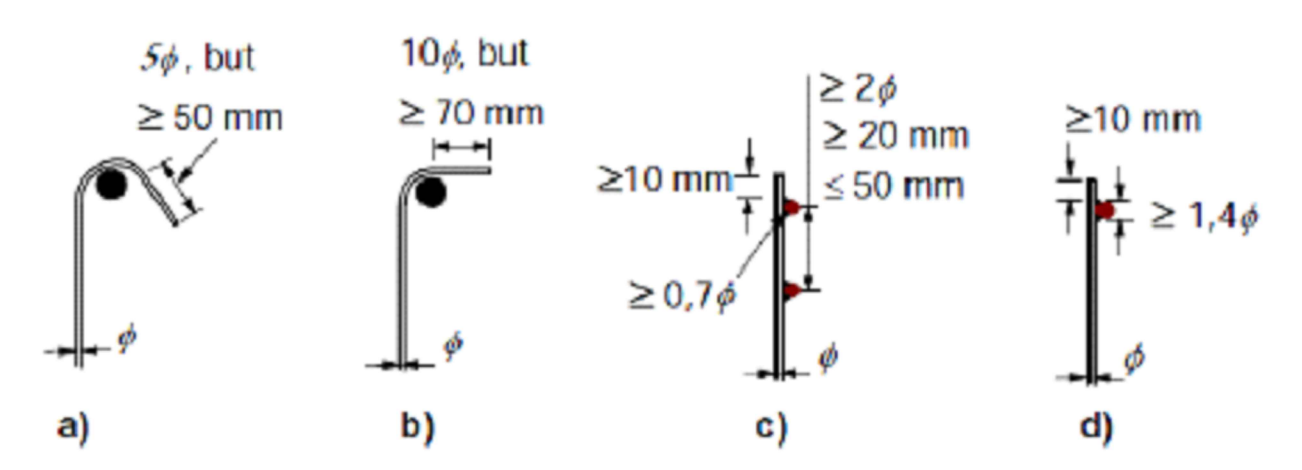


**CARATTERISTICHE DEI MATERIALI**

<b>CALCESTRUZZO PER DIAFRAMMI</b>	
- Classe di resistenza (fck,cil/Rck) :	C 28/35
- Classe di esposizione :	XC2
- Classe di consistenza :	S4 (SLUMP IN mm 160>210)
- Cemento :	32,5R secondo UNI EN 197-1
- Rapporto acqua cemento :	0,60
- Contenuto minimo di cemento :	280 kg/mc
- Diametro max inerti :	20 mm
- Copertura minima :	75 mm
Conforme alla norma UNI EN 206-1 e alle Istruzioni UNI 11104	
<b>ALTRI CALCESTRUZZI</b>	
- Cils magro :	C 12/15
Conforme alla norma UNI EN 206-1 e alle Istruzioni UNI 11104	
<b>ACCIAIO PER C.A. E RETE ELETTROSALDATA</b>	
- Tipo :	B 450 C
- Resistenza caratteristica a snervamento :	f <sub>yk</sub> >= 450 MPa
- Resistenza caratteristica a rottura :	f <sub>tk</sub> >= 540 MPa
<b>BARRE IN GFRP</b>	
- Tipo :	DURGLASS
- Resistenza caratteristica a rottura :	f <sub>tk</sub> >= 850 MPa
<b>ACCIAIO PER PIASTRE</b>	
- Tipo :	S 355
- Resistenza caratteristica a snervamento :	f <sub>yk</sub> >= 355 MPa
- Resistenza caratteristica a rottura :	f <sub>tk</sub> >= 510 MPa

**NOTE GENERALI**

- TUTTE LE MISURE SONO ESPRESSE IN cm TRANNE DOVE ESPRESSAMENTE INDICATO
- TUTTE LE MISURE DEVONO ESSERE VERIFICATE DAL COSTRUTTORE PRIMA DELL'ESECUZIONE DELLE OPERE

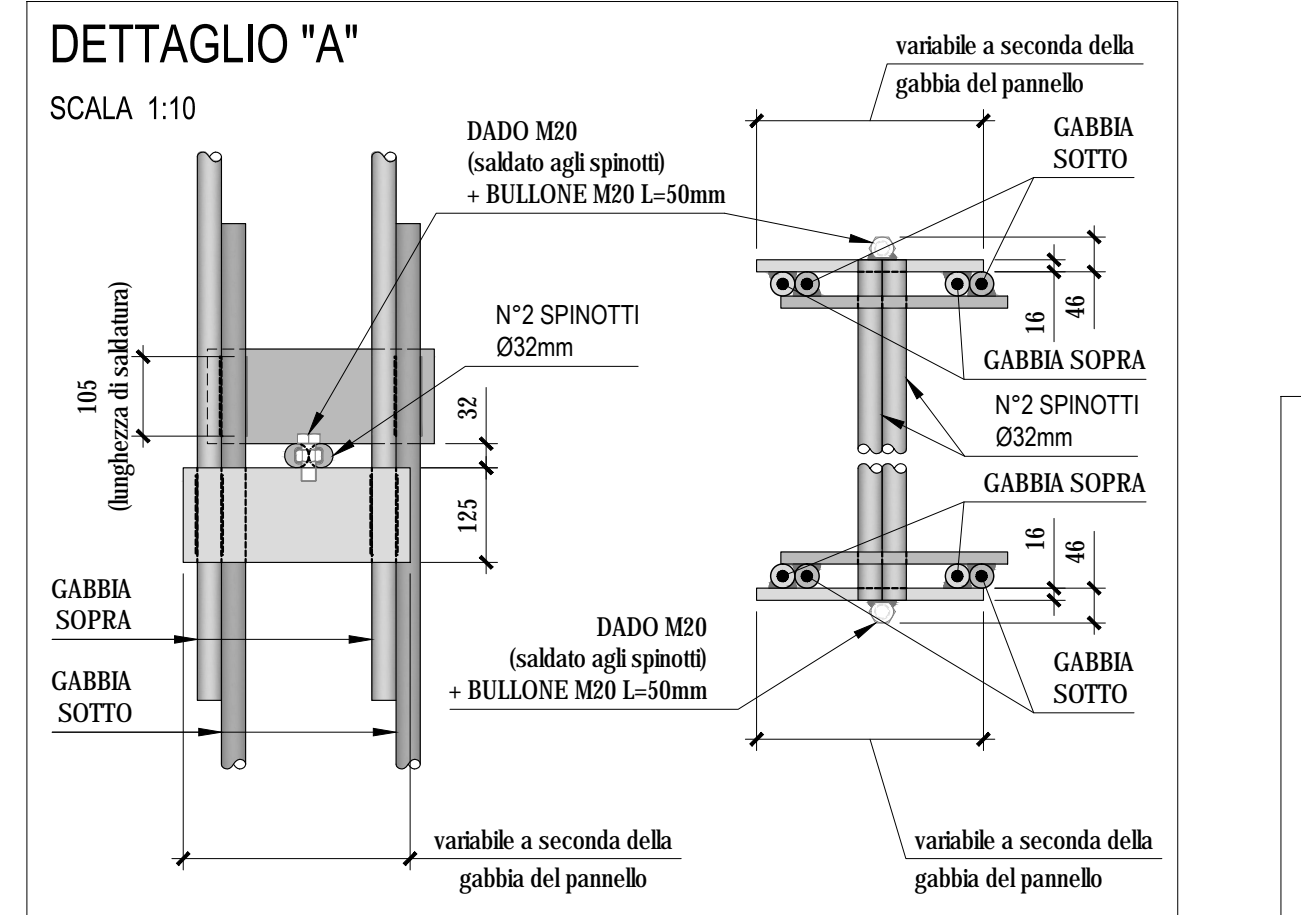
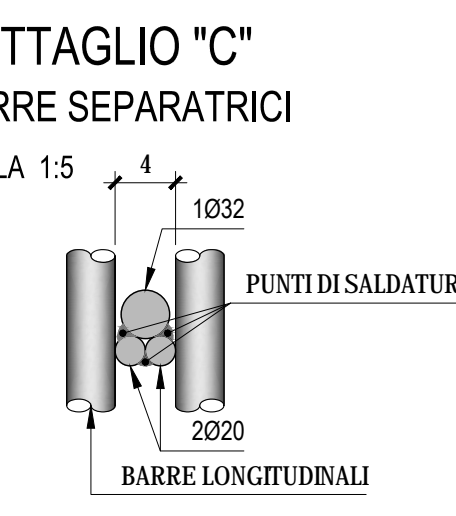
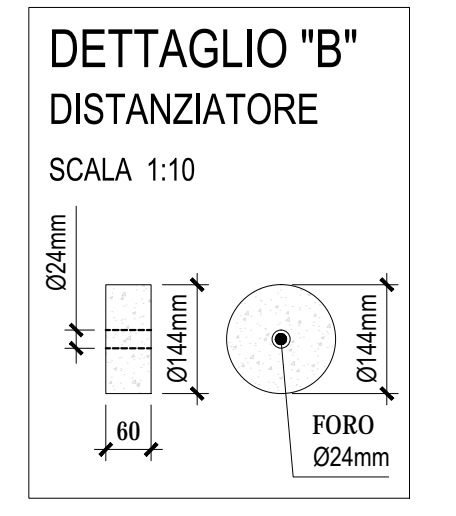
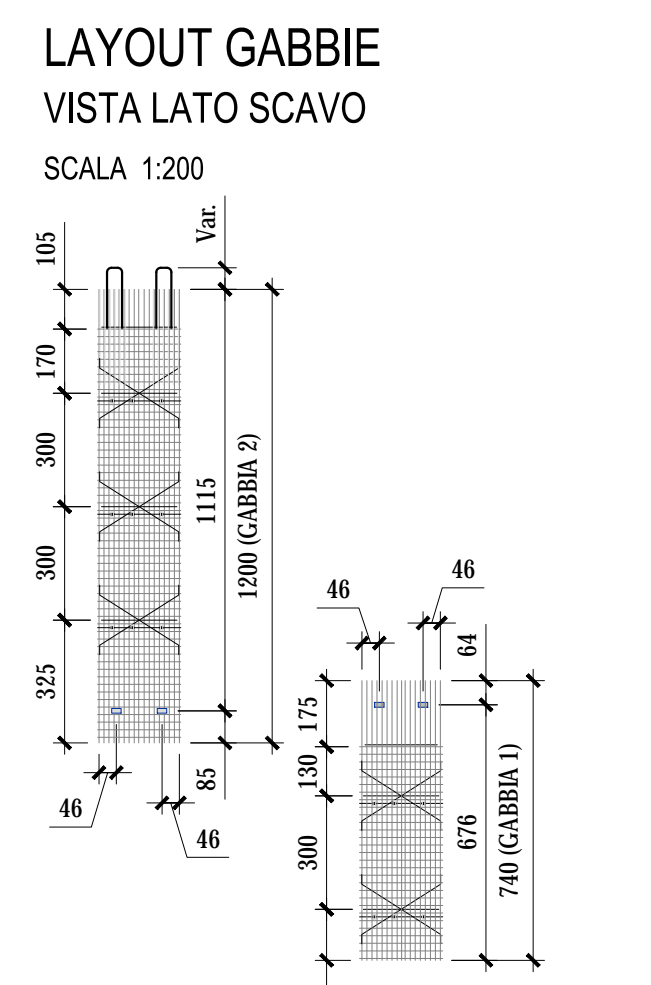


Note: For c) and d) the cover should not be less than either 3φ or 50 mm.  
Figure 8.5: Anchorage of links

PANNELLO N°	COORDINATE BARICENTRO (m)		QUOTE ALTIMETRICHE (m)				GEOMETRIA (m)				
	EST	NORD	PIANO DI LAVORO (in asse pannello)	TESTA GABBIA	SCAPITOZZATURA (quota max. fra i 4 vertici del pannello)	PIEDE GABBIA	PIEDE DIAFRAMMA	SPESSORE DIAFRAMMA	LUNGHEZZA DIAFRAMMA	LUNGHEZZA COMPLESSIVA DI SCAVO	LUNGHEZZA DI SCAVO A VUOTO
P001	69186,053	85126,197	13,129	12,675	11,725	-5,075	-5,275	1,0	18,0	18,404	0,404
P048	69175,619	85117,381	13,140	13,090	12,140	-4,660	-4,860	1,0	18,0	18,000	0,000
P053	69158,485	85137,597	12,903	12,797	11,847	-4,953	-5,153	1,0	18,0	18,056	0,056

**TABELLA FERRI PANNELLO DI TIPO "A"**

Posizione	Diametro (mm)	Quantità (n°)	Lunghezza (m)	Lunghezza Totale (m)	Peso Unitario (kg/m)	Peso Totale (kg)
201	26	38	12,00	456,00	4,168	1900,61
202	20	17	12,00	204,00	2,466	503,06
203	26	17	6,00	102,00	4,168	425,14
206	26	12	6,00	72,00	4,168	300,10
207	26	12	5,70	68,40	4,168	285,09
209a	16	152	3,70	562,40	1,578	887,47
209b	16	152	1,60	243,20	1,578	383,77
214	12	32	2,70	86,40	0,888	76,72
215	32	4	0,86	3,43	6,313	21,67
220	16	20	2,00	40,00	1,578	63,12
224	26	1	6,00	6,00	4,168	25,01
225	20	1	6,10	6,10	2,466	15,04
226	20	2	6,00	12,00	2,466	29,59
227	20	1	6,00	6,00	2,466	14,80
234	26	38	7,40	281,20	4,168	1172,04
239	20	2	6,10	12,20	2,466	30,09
241a	16	84	4,80	403,20	1,578	636,25
241b	16	84	2,70	226,80	1,578	357,89
242	12	10	2,20	22,00	0,888	19,54
243	32	11	1,50	16,50	6,313	104,16
244	20	22	1,50	33,00	2,466	81,38
246	16	20	3,00	60,00	1,578	94,68
247	26	4	3,60	14,40	4,168	60,02
TOT. Kg.						7487,22



**ANAS S.p.A.**  
Direzione Progettazione e Realizzazione Lavori

**VARIANTE ALLA S.S.1 AURELIA (AURELIA BIS) VIABILITA' DI ACCESSO ALL' HUB PORTUALE DI LA SPEZIA INTERCONNESSIONE TRA I CASELLI DELLA A-12 E IL PORTO DI LA SPEZIA 3° LOTTO TRA FELETTINO E IL RACCORDO AUTOSTRADALE**

**PROGETTO ESECUTIVO DI STRALCIO E COMPLETAMENTO C - 3° TRATTO**

**PROGETTO ESECUTIVO** **GE265**

**CESI** **TECHINT** **ICE&E**

VISTO: IL RESPONSABILE DEL PROCEDIMENTO Ing. Fabrizio CARDONE

RESPONSABILE DELL'INTEGRAZIONE DELLE PRESTAZIONI SPECIALISTICHE Ing. Alessandro RODINO

PROGETTISTA SPECIALISTA Ing. Alessandro RODINO

IL COORDINATORE DELLA SICUREZZA IN FASE DI PROGETTAZIONE Dott. Domenico TRIMBOLI

**OPERE MAGGIORI**  
GALLERIE ARTIFICIALI  
GALLERIA ARTIFICIALE SCATOLARE LE FORNACI 2  
ARMATURA DIAFRAMMI - PANNELLI DI TIPO A

CODICE PROGETTO	NOME FILE	REVISIONE	SCALA:
DPGE0265	000_P00GA03STRAR01_B	B	VARIE

C	REVISIONE A SEGUITO ISTRUTTORIA ANAS	10 ottobre 2021	G. Naretto	M. Barale	A. Rodino
A	EMISSIONE	10 marzo 2021	G. Naretto	M. Barale	A. Rodino
REV.	DESCRIZIONE	DATA	REDATTO	VERIFICATO	APPROVATO