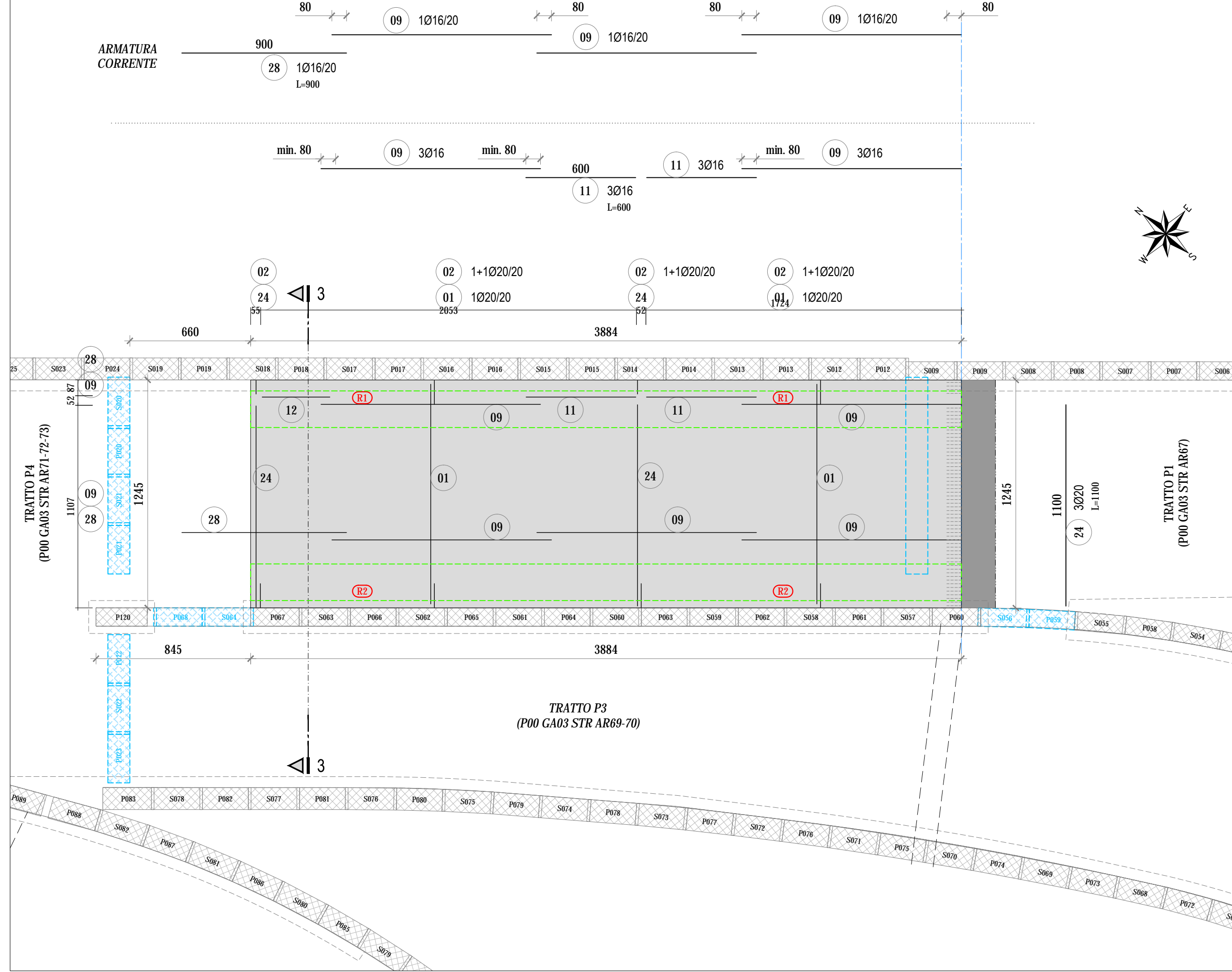
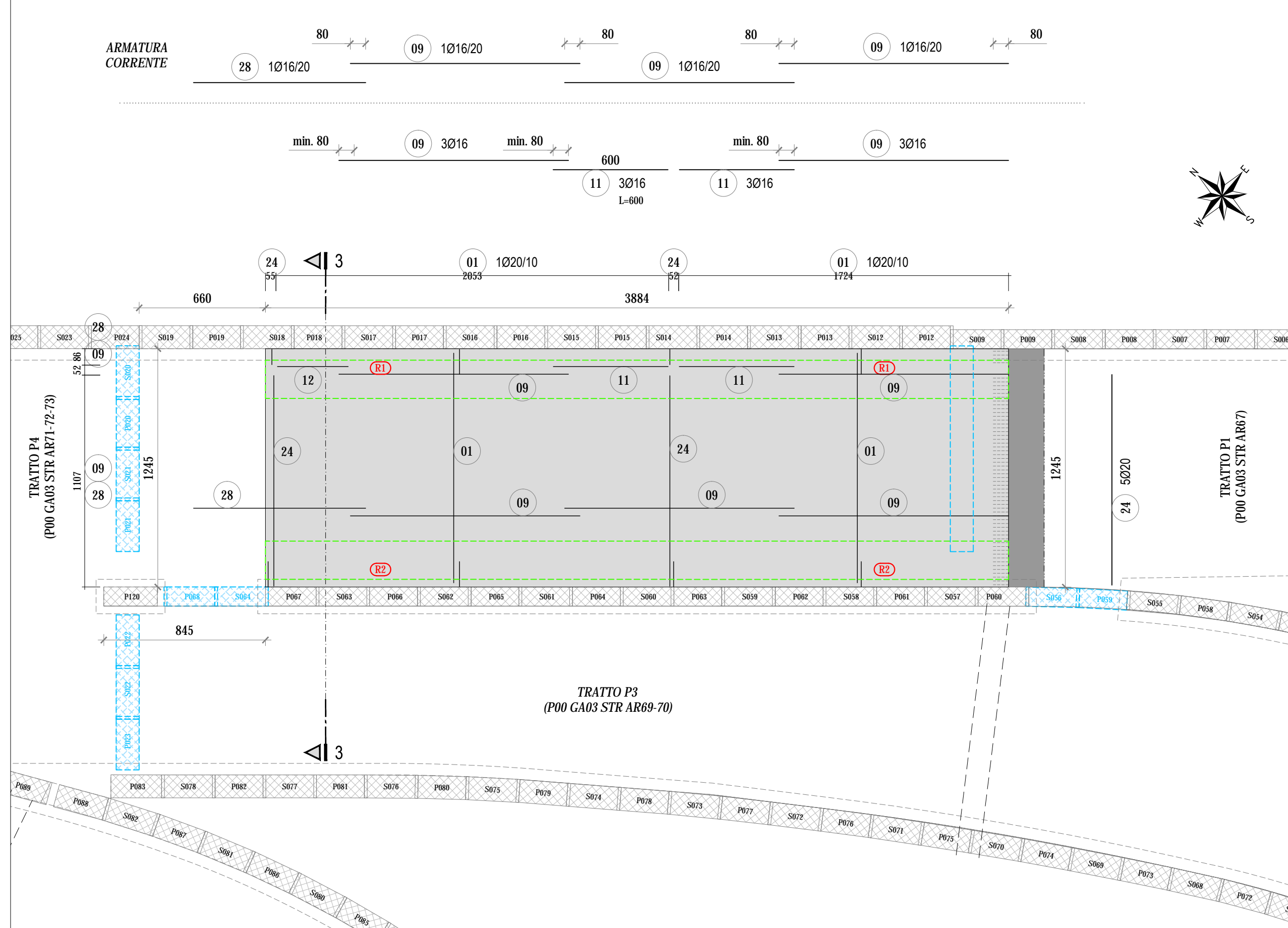


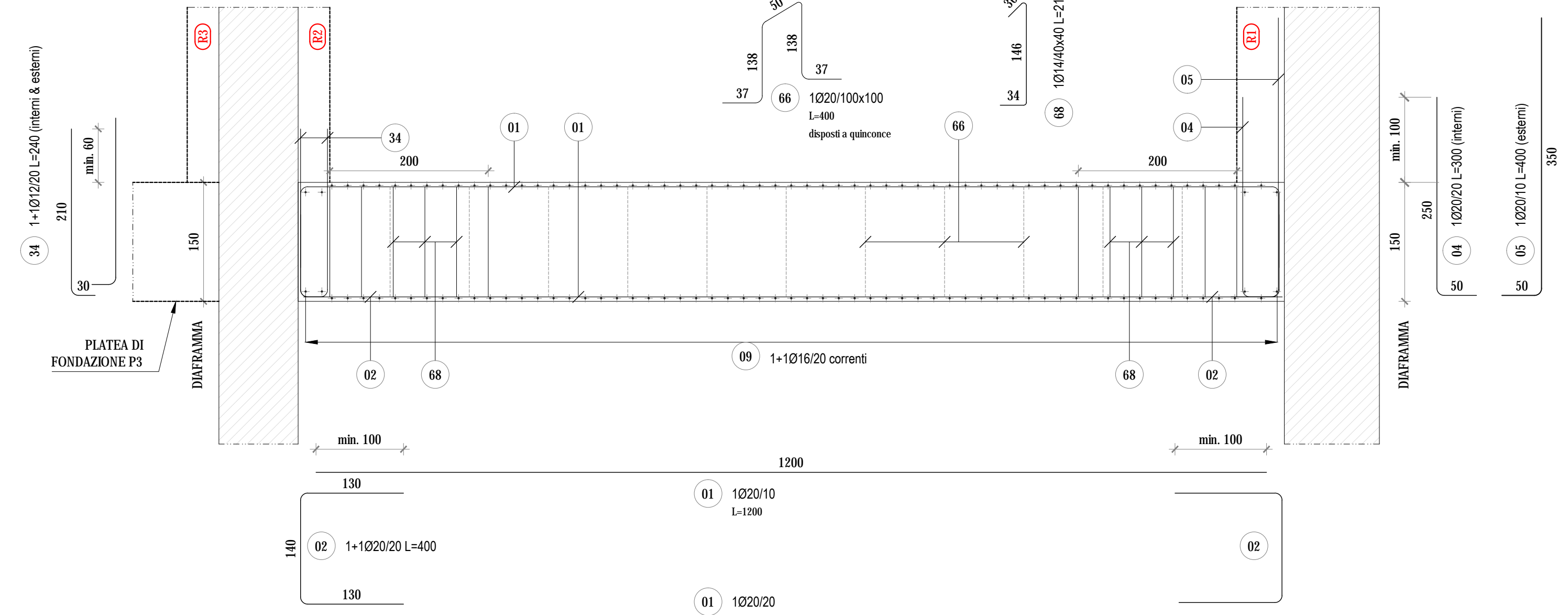
ARMATURA INFERIORE
SCALA 1:200



ARMATURA SUPERIORE
SCALA 1:200



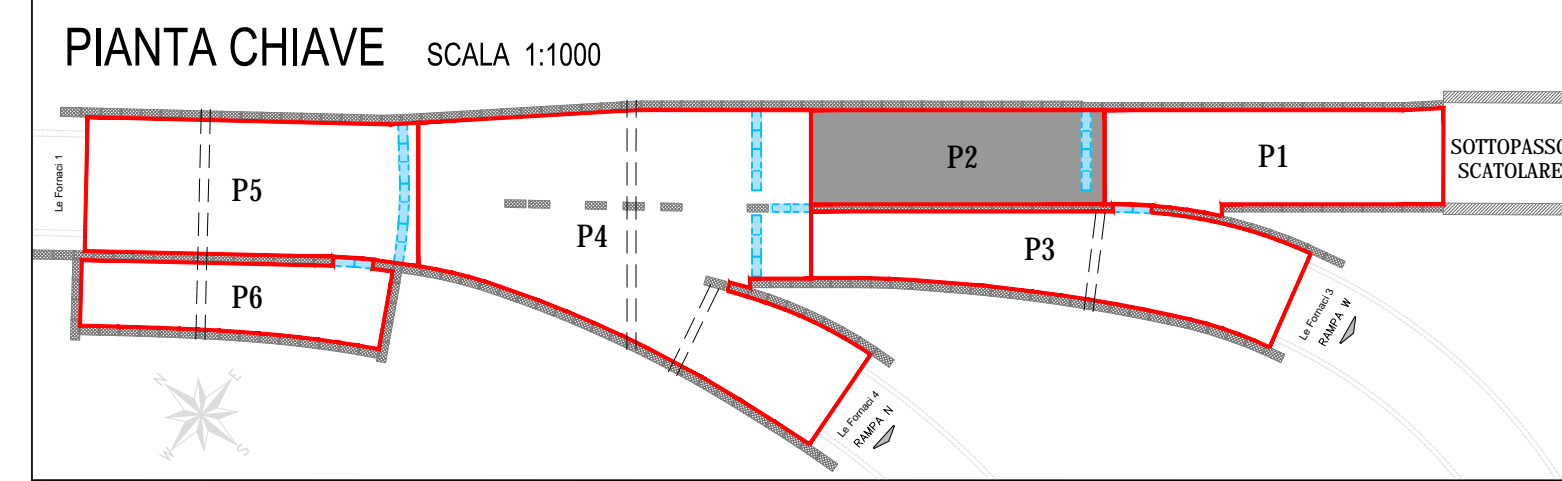
SEZIONE 3-3
SCALA 1:50



LEGENDA PIANTA

- DIAFRAMMI
- DIAFRAMMI IN VTR
- NUMERAZIONE RIMPELLI
- POSSIBILE POSIZIONE DEL GIUNTO DI COSTRUZIONE
- LIMITE AREA DEI GANCI

GA 03 Galleria artificiale Fornaci II					PLATEA DI FONDAZIONE - TRATTO P2			
Posiz.	Ø	Lung.	N° Fe	P.S.	Ø 12	Ø 14	Ø 16	Ø 20
01	20	12,00	565	1				6 780,000
02	20	4,00	388	1				1 552,000
04	20	3,00	194	1				582,000
05	20	4,00	388	1				1 552,000
06	16	3,00	12	1				36,000
09	16	12,00	378	1				4 536,000
11	16	6,00	12	1				72,000
12	16	4,00	3	1				12,000
13	16	3,00	56	1				168,000
15	20	3,00	12	1				36,000
24	20	11,00	16	1				176,000
28	16	9,00	118	1				1 062,000
34	12	2,40	402	1	402,000			
66	20	4,00	484	1				1 936,000
68	14	2,10	971	1		971,000		
69	16	2,00	16	1				32,000
Totale Lunghezze = m					402,00	971,00	5 918,00	12 614,00
Peso unitario = kg/m					0,888	1,208	1,578	2,466
Peso per ogni Ø = kg					356,976	1 172,968	9 338,604	31 106,124
Peso totale = kg					41 974,67			



ANAS S.p.A.
Direzione Progettazione e Realizzazione Lavori

VARIANTE ALLA S.S.1 AURELIA (AURELIA BIS)
VIABILITA' DI ACCESSO ALL' HUB PORTUALE DI LA SPEZIA
INTERCONNESSIONE TRA I CASELLI DELLA A-12 E IL PORTO DI LA SPEZIA
3° LOTTO TRA FELETTINO E IL RACCORDO AUTOSTRADALE

PROGETTO ESECUTIVO DI STRALCIO E COMPLETAMENTO C - 3° TRATTO

PROGETTO ESECUTIVO **GE265**

OPERE MAGGIORI
GALLERIE ARTIFICIALI
GALLERIA ARTIFICIALE SCATOLARE LE FORNACI 2
PLATEA DI FONDAZIONE - TRATTO P2 - ARMATURA

CODICE PROGETTO	NOME FILE	REVISIONE	SCALA:
DPGE0265 E 20	0000_P00GA03STRAR11_B	B	VARIE

REVISIONE	DESCRIZIONE	DATA	REDATTO	VERIFICATO	APPROVATO
C					
B	REVISIONE A SEGUITO ISTRUTTORIA ANAS	Ottobre 2021	G. Naretto	M. Barale	A. Rodino
A	EMISSIONE	Marzo 2021	G. Naretto	M. Barale	A. Rodino
REV.	DESCRIZIONE				

CARATTERISTICHE DEI MATERIALI

CALCESTRUZZO PER SOLETTONE DI COPERTURA, PLATEA DI FONDAZIONE E RIMPELLI

- Classe di resistenza (f_{ck},clit/R_{ck}): C 28/35
- Classe di esposizione: XC2
- Classe di consistenza: S4 (SLUMP IN mm 160±210)
- Cemento: 32,5R secondo UNI EN 197-1
- Rapporto acqua cemento: 0,60
- Contenuto minimo di cemento: 280 kg/m³
- Diametro max. inerti: 20 mm
- Copriferro minimo: 30 mm

Conforme alla norma UNI EN 206-1 e alle Istruzioni UNI 11104

ALTRI CALCESTRUZZI

- Cls magro: C 12/15

Conforme alla norma UNI EN 206-1 e alle Istruzioni UNI 11104

ACCIAIO PER C.A.

- Tipo: B 450 C
- Resistenza caratteristica a snervamento: f_{yk} ≥ 450 MPa
- Resistenza caratteristica a rottura: f_{tk} ≥ 540 MPa

NOTE GENERALI

- TUTTE LE MISURE SONO ESPRESSE IN cm TRANNE DOVE ESPRESSAMENTE INDICATO.
- TUTTE LE MISURE DEVONO ESSERE VERIFICATE DAL COSTRUTTORE PRIMA DELL'ESECUZIONE DELLE OPERE.
- PER I SISTEMI E DETTAGLI DI IMPERMEABILIZZAZIONE SI RIMANDA AGLI ELABORATI SPECIFICI E ALLE PRESCRIZIONI DEL FORNITORE.
- DIMENSIONE E UBICAZIONE DELLE FORMETRIE DEVONO ESSERE DEFINITE SECONDO IL PROGETTO IMPIANTISTICO.