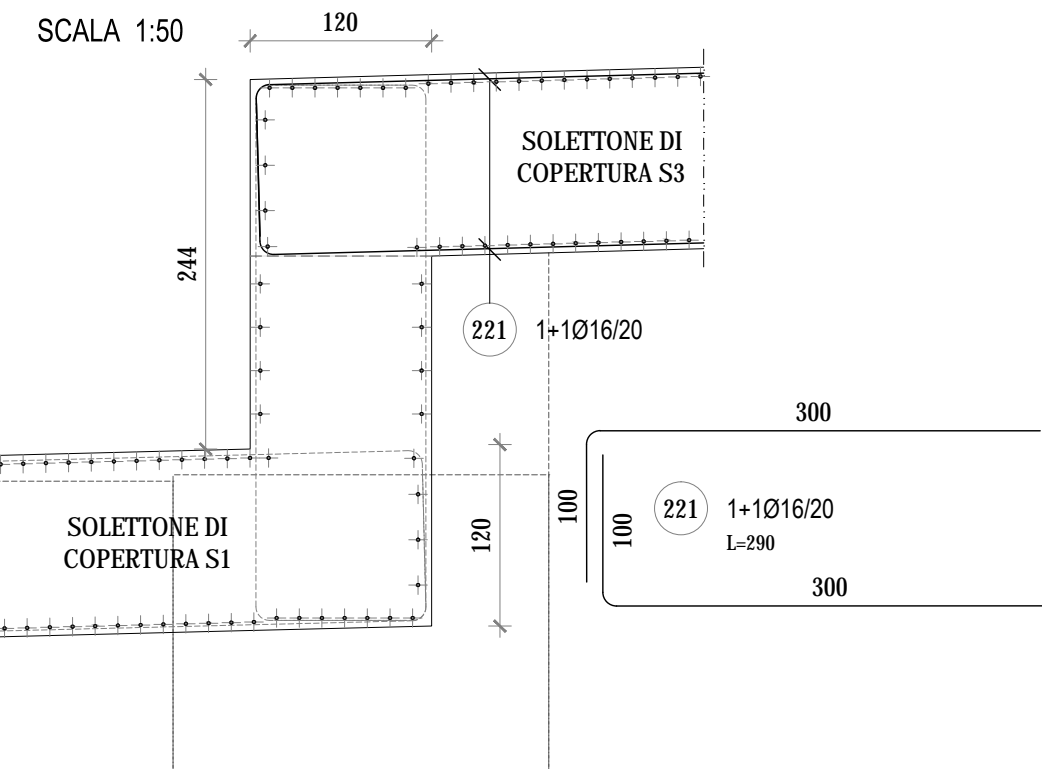


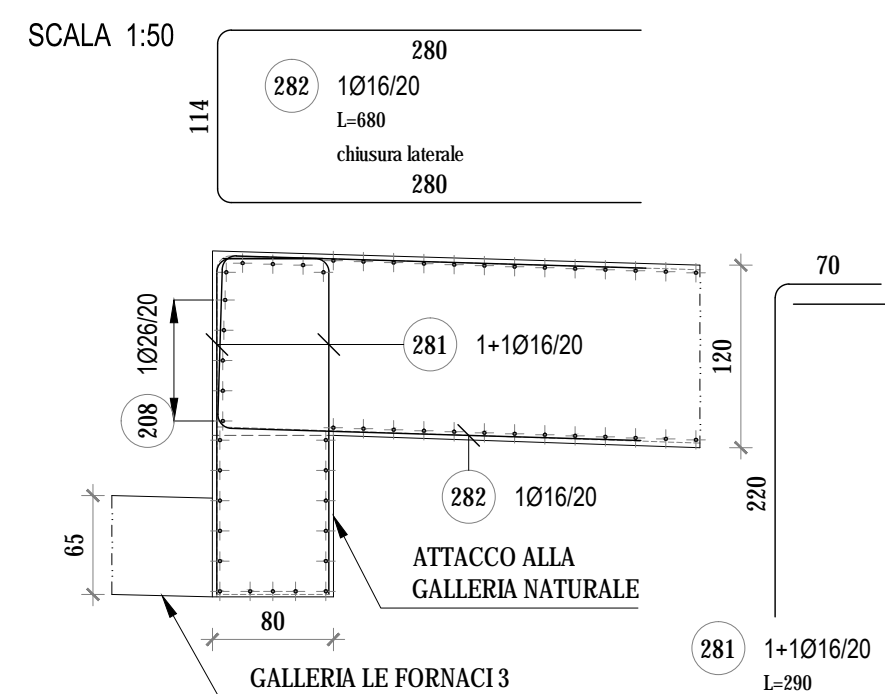
**LEGENDA PIANTA**

	DIAFRAMMI
	DIAFRAMMI IN VTR
	NUMERAZIONE RIMPELLI
	POSSIBILE POSIZIONE DEL GIUNTO DI COSTRUZIONE
	LIMITE AREA DEI GANCI

**DETTAGLIO -A- ARMATURA**

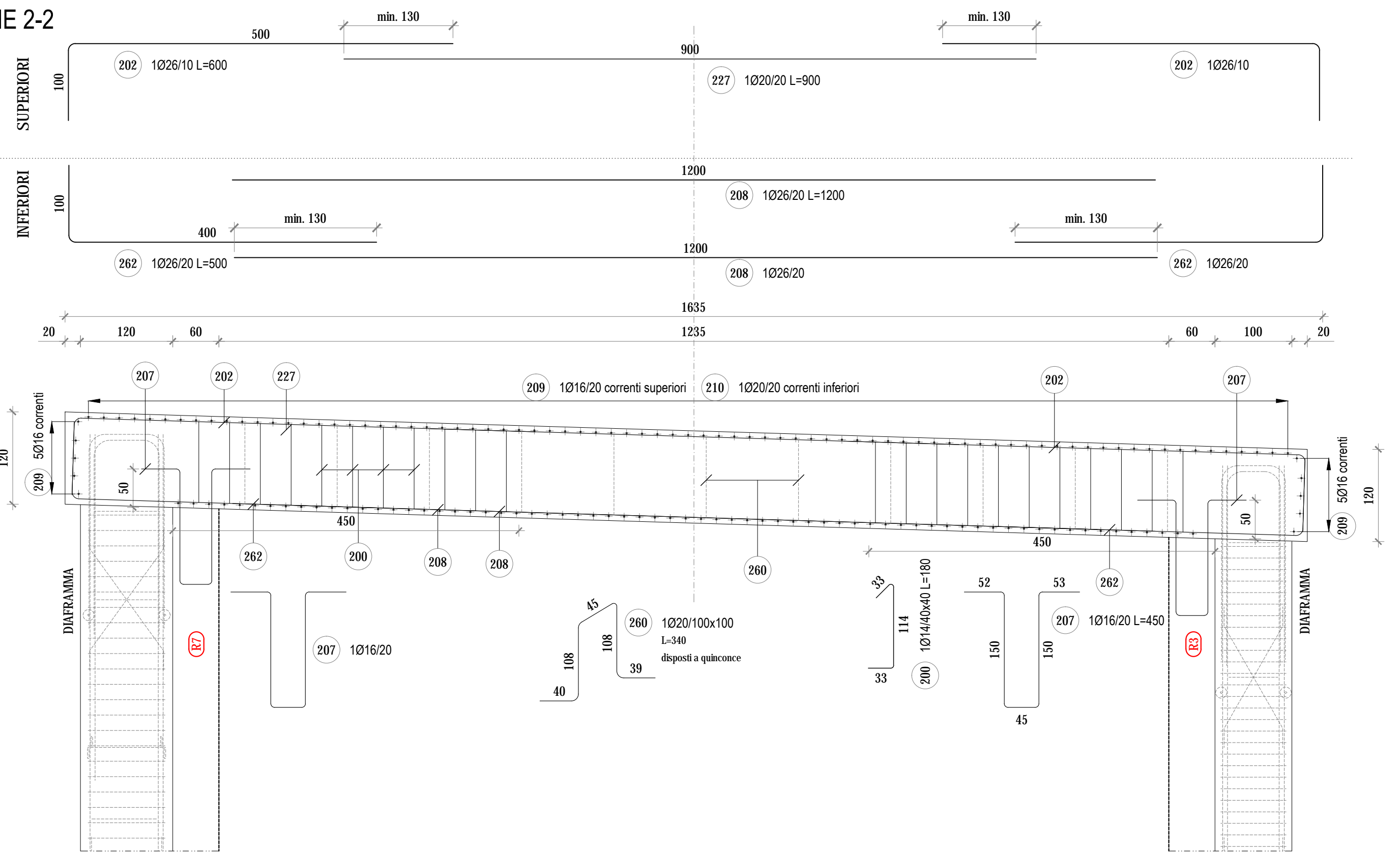


**DETTAGLIO -B- ARMATURA**



**SEZIONE 2-2**

SCALA 1:50



**GA 03 Galleria artificiale Fornaci II**

Posiz.	Ø	Lung.	Fe	N°	P. os	N° Elem.	Ø 14	Ø 16	Ø 20	Ø 26	
200	14	1.80	1463	1		1	2 633.400			3 204.000	
202	26	6.00	534	1		1			224.000		
205	20	4.00	56	1		1		1 120.500			
207	16	4.50	249	1		1				3 324.000	
208	26	12.00	277	1		1					
209	16	12.00	160	1		1		1 920.000			
210	20	12.00	120	1		1			1 440.000		
214	16	7.00	39	1		1		273.000			
217	20	3.00	12	1		1			36.000		
221	16	4.00	56	1		1		224.000			
222	16	9.00	0	1		1		0.000			
223	16	10.00	0	1		1		0.000			
224	20	10.00	0	1		1			0.000		
225	20	6.00	4	1		1			24.000		
227	20	9.00	146	1		1			1 314.000		
237	16	3.00	64	1		1		192.000			
241	16	5.00	37	1		1		185.000			
242	16	2.00	16	1		1		32.000			
248	26	4.00	6	1		1				24.000	
260	20	3.40	393	1		1		1 336.200			
262	26	5.00	264	1		1				1 320.000	
263	20	2.80	0	1		1			0.000		
264	26	4.20	12	1		1				50.400	
269	16	2.40	0	1		1		0.000			
277	20	7.00	30	1		1			210.000		
278	20	6.00	30	1		1			150.000		
279	20	2.40	0	1		1			0.000		
280	20	2.80	0	1		1			0.000		
281	16	2.90	216	1		1		626.400			
282	16	6.80	166	1		1		1 128.800			
<b>Totale Lunghezze = m</b>							2 633.40	5 701.70	4 734.20	7 922.40	
<b>Peso unitario = kg/m</b>							1.208	1.578	2.466	4.168	
<b>Peso per ogni Ø = kg</b>							3 181.147	8 997.283	11 674.537	33 020.563	
<b>Peso totale = kg</b>								<b>56 873,53</b>			

**CARATTERISTICHE DEI MATERIALI**

**CALCESTRUZZO PER SOLETTONE DI COPERTURA, PLATEA DI FONDAZIONE E RIMPELLI**

- Classe di resistenza (fck,cil/Rck) : C 28/35
- Classe di esposizione : XC2
- Classe di consistenza : S4 (SLUMP in mm 160±210)
- Cemento : 32,5R seconda UNI EN 197-1
- Rapporto acqua cemento : 0,60
- Contenuto minimo di cemento : 300 kg/mc
- Diametro max. inerti : 20 mm
- Copriferro minimo : 30 mm

Conforme alla norma UNI EN 206-1 e alle istruzioni UNI 11104

**ALTRI CALCESTRUZZI**

- C/cis magro : C 12/15

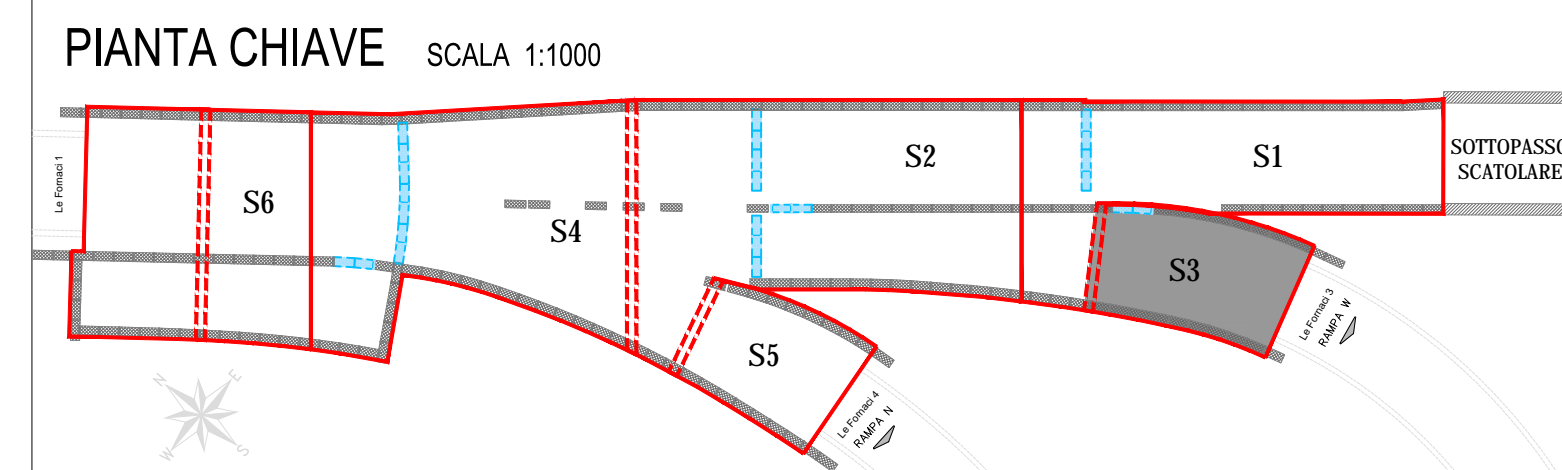
Conforme alla norma UNI EN 206-1 e alle istruzioni UNI 11104

**ACCIAIO PER C.A.**

- Tipo : B 450 C
- Resistenza caratteristica a snervamento : f<sub>yk</sub> >= 450 MPa
- Resistenza caratteristica a rottura : f<sub>tk</sub> >= 540 MPa

**NOTE GENERALI**

- TUTTE LE MISURE SONO ESPRESSE IN cm TRANNE DOVE ESPRESSAMENTE INDICATO.
- TUTTE LE MISURE DEVONO ESSERE VERIFICATE DAL COSTRUTTORE PRIMA DELL'ESECUZIONE DELLE OPERE.
- PER I SISTEMI E DETTAGLI DI IMPERMEABILIZZAZIONE SI RIMANDA AGLI ELABORATI SPECIFICI E ALLE PRESCRIZIONI DEL FORNITORE.
- DIMENSIONI E UBICAZIONE DELLE FOROMETRIE DEVONO ESSERE DEFINITE SECONDO IL PROGETTO IMPIANTISTICO.



**ANAS S.p.A.**  
Direzione Progettazione e Realizzazione Lavori

**VARIANTE ALLA S.S.1 AURELIA (AURELIA BIS)**  
**VIABILITA' DI ACCESSO ALL' HUB PORTUALE DI LA SPEZIA**  
**INTERCONNESSIONE TRA I CASELLI DELLA A-12 E IL PORTO DI LA SPEZIA**  
**3° LOTTO TRA FELETTINO E IL RACCORDO AUTOSTRADALE**

**PROGETTO ESECUTIVO DI STRALCIO E COMPLETAMENTO C - 3° TRATTO**

**PROGETTO ESECUTIVO** **GE265**

**CESI** **TECHINT** **ICEA3**

VISTO: IL RESPONSABILE DEL PROCEDIMENTO  
RESPONSABILE DELL'INTEGRAZIONE DELLE PRESTAZIONI SPECIALISTICHE  
PROGETTISTA SPECIALISTA  
IL COORDINATORE DELLA SICUREZZA IN FASE DI PROGETTAZIONE

Ing. Fabrizio CARDONE  
Ing. Alessandro RODINO  
Ing. Alessandro RODINO  
Dot. Domenico TRIMBOLI

**OPERE MAGGIORI**  
**GALLERIE ARTIFICIALI**  
**GALLERIA ARTIFICIALE SCATOLARE LE FORNACI 2**  
**SOLETTONE DI COPERTURA - TRATTO S3 - ARMATURA**

CODICE PROGETTO	NOME FILE	REVISIONE	SCALA:
DPGE0265 E 20	000_P00GA03STRAR22_B	B	VARIE

PROGETTO	LIV. PROG. N. PROG.	CODICE ELAB.	REVISIONE	SCALA:
DPGE0265 E 20		P00GA03STRAR22	B	VARIE

C					
B	REVISIONE A SEGUITO ISTRUTTORIA ANAS	Ottobre 2021	G. Naretto	M. Barale	A. Rodino
A	EMISSIONE	Marzo 2021	G. Naretto	M. Barale	A. Rodino
REV.	DESCRIZIONE	DATA	REDATTO	VERIFICATO	APPROVATO