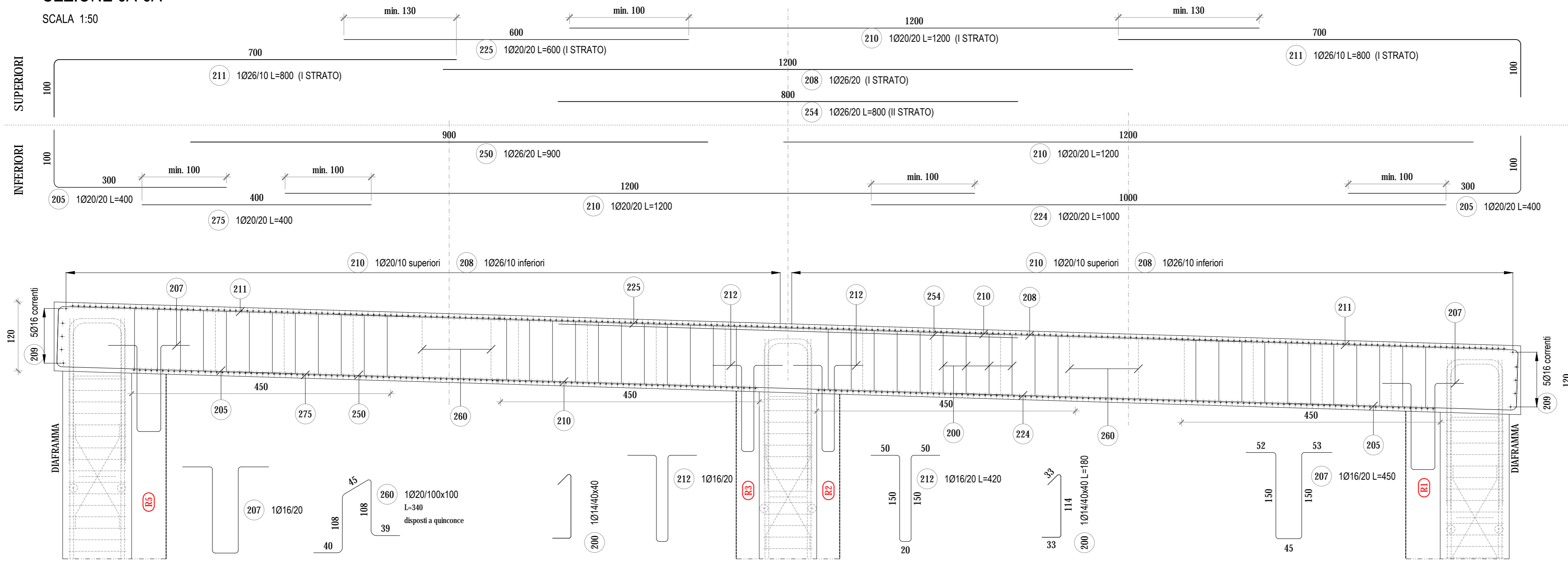


SEZIONE 6A-6A

SCALA 1:50



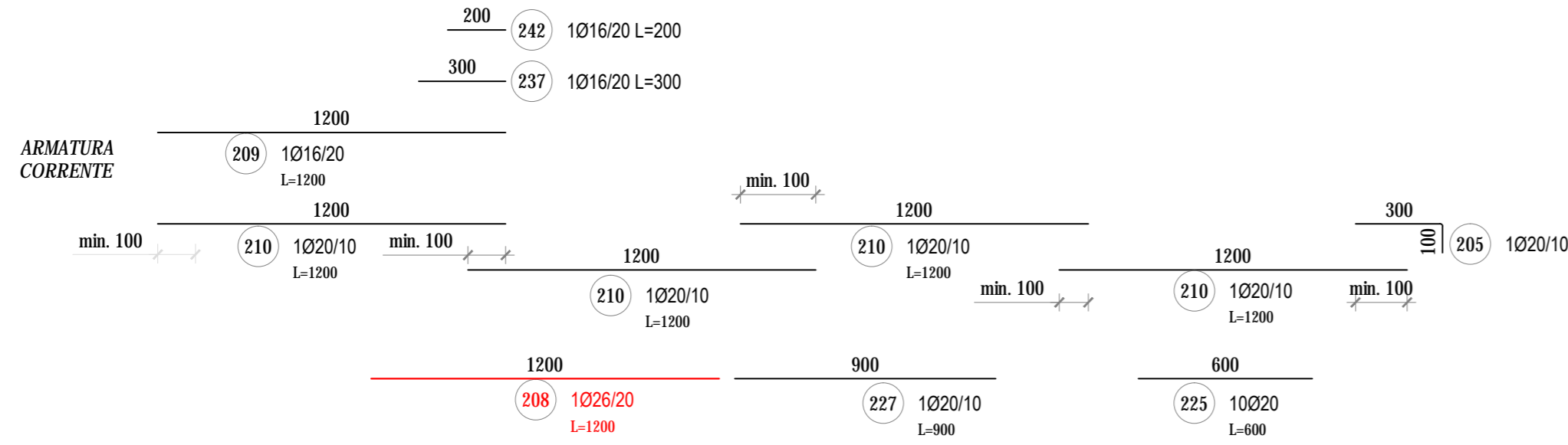
CARATTERISTICHE DEI MATERIALI	
CALCESTRUZZO PER SOLETTONE DI COPERTURA, PLATEA DI FONDAZIONE E RIMPELLI	
- Classe di resistenza (f <sub>ck</sub> , c <sub>i</sub> /R <sub>ck</sub> ) :	C 28/35
- Classe di esposizione :	XC2
- Classe di consistenza :	S4 (SLUMP in mm 160±210)
- Cemento :	32.5R secondo UNI EN 197-1
- Rapporto acqua cemento :	0,60
- Contenuto minimo di cemento :	300 kg/mc
- Diametro max inerti :	20 mm
- Copriferro minimo :	30 mm
Conforme alla norma UNI EN 206-1 e alle Istruzioni UNI 11104	
ALTRI CALCESTRUZZI	
- Cls magro :	C 12/15
Conforme alla norma UNI EN 206-1 e alle Istruzioni UNI 11104	
ACCIAIO PER C.A.	
- Tipo :	B 450 C
- Resistenza caratteristica a snervamento : f <sub>yk</sub> >=	450 MPa
- Resistenza caratteristica a rottura : f <sub>tk</sub> >=	540 MPa

NOTE GENERALI	
• TUTTE LE MISURE SONO ESPRESSE IN cm ESPRESSAMENTE INDICATO.	
• TUTTE LE MISURE DEVONO ESSERE VERIFICATE DAL COSTRUTTORE PRIMA DELL'ESECUZIONE DELLE OPERE.	
• PER I SISTEMI E DETTAGLI DI IMPERMEABILIZZAZIONE SI RIMANDA AGLI ELABORATI SPECIFICI E ALLE PRESCRIZIONI DEL FORNITORE.	
• DIMENSIONE E UBICAZIONE DELLE FORMOMETRIE DEVONO ESSERE DEFINITE SECONDO IL PROGETTO IMPIANTISTICO.	

ARMATURA SUPERIORE

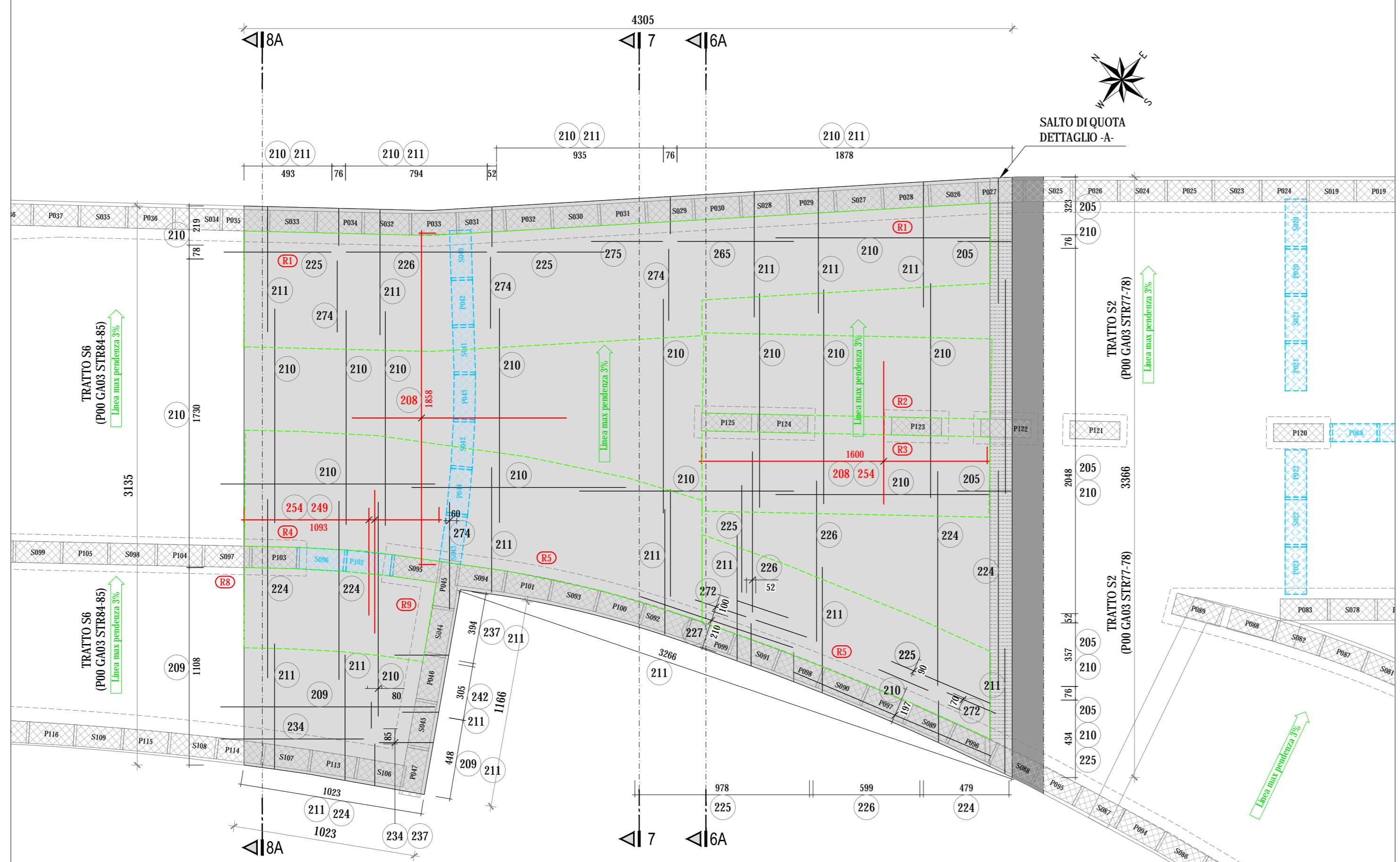
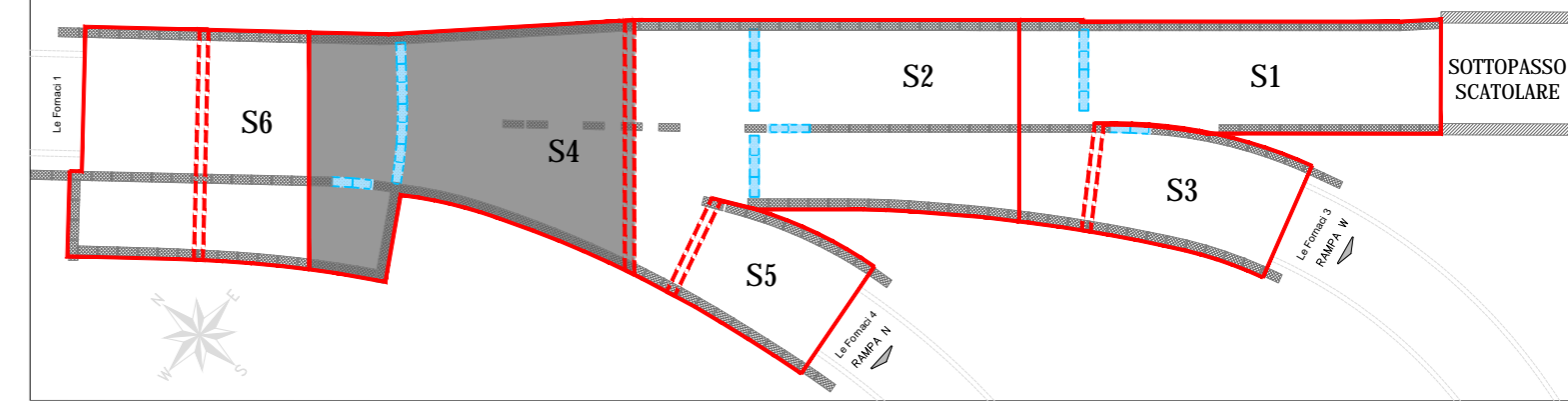
SCALA 1:200



LEGENDA PIANTE	
	DIAFRAMMI
	DIAFRAMMI IN VTR
	NUMERAZIONE RIMPELLI
	LIMITE AREA DEI GANCI

PIANTA CHIAVE

SCALA 1:1000



**ANAS S.p.A.**  
Direzione Progettazione e Realizzazione Lavori

**VARIANTE ALLA S.S.1 AURELIA (AURELIA BIS)**  
**VIABILITA' DI ACCESSO ALL' HUB PORTUALE DI LA SPEZIA**  
**INTERCONNESSIONE TRA I CASELLI DELLA A-12 E IL PORTO DI LA SPEZIA**  
**3° LOTTO TRA FELETTINO E IL RACCORDO AUTOSTRADALE**

**PROGETTO ESECUTIVO DI STRALCIO E COMPLETAMENTO C - 3° TRATTO**

<b>PROGETTO ESECUTIVO</b>		<b>GE265</b>
---------------------------	--	--------------

Shaping a Better Energy Future	Engineering & Construction	SERVIZI INTEGRATI DI INGEGNERIA
Mandatario	Mandatario	Mandatario

VISTO: IL RESPONSABILE DEL PROCEDIMENTO	RESPONSABILE DELL'INTEGRAZIONE DELLE PRESTAZIONI SPECIALISTICHE	PROGETTISTA SPECIALISTA	IL COORDINATORE DELLA SICUREZZA IN FASE DI PROGETTAZIONE
Ing. Fabrizio CARDONE	Ing. Alessandro RODINO	Ing. Alessandro RODINO	Dot. Domenico TRIMBOLI

**OPERE MAGGIORI**  
**GALLERIE ARTIFICIALI**  
**GALLERIA ARTIFICIALE SCATOLARE LE FORNACI 2**  
**SOLETTONE DI COPERTURA - TRATTO S4 - ARMATURA TAV. 2/3**

CODICE PROGETTO	NOME FILE	REVISIONE	SCALA:
DPGE0265 E 20	0000_P00GA03STRAR24_B	B	VARIE
PROGETTO	LIV. PROG. N. PROG.	CODICE ELAB.	

C					
B	REVISIONE A SEGUITO ISTRUTTORIA ANAS	Ottobre 2021	G. Naretto	M. Barale	A. Rodino
A	EMISSIONE	Marzo 2021	G. Naretto	M. Barale	A. Rodino
REV.	DESCRIZIONE	DATA	REDATTO	VERIFICATO	APPROVATO