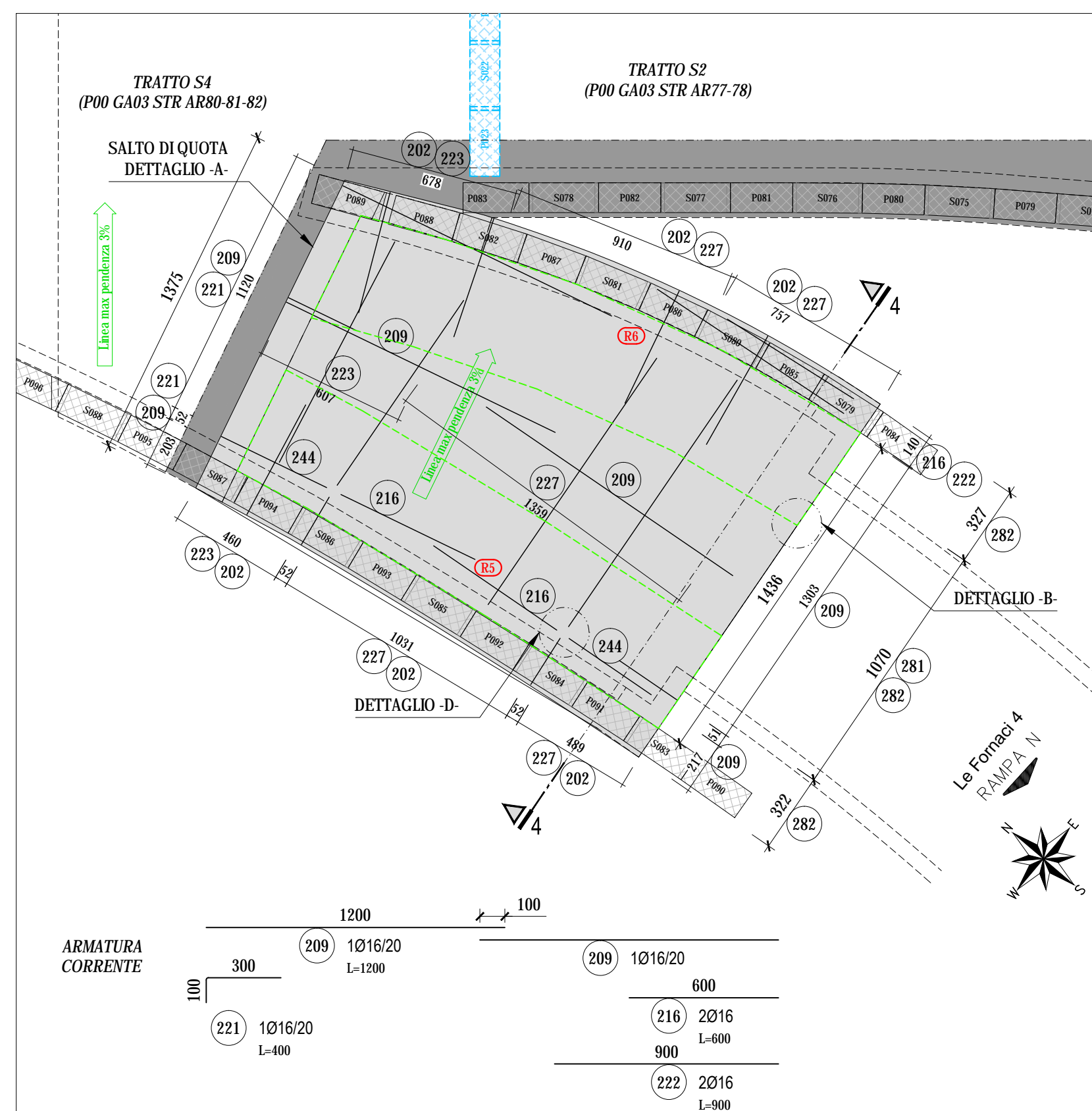
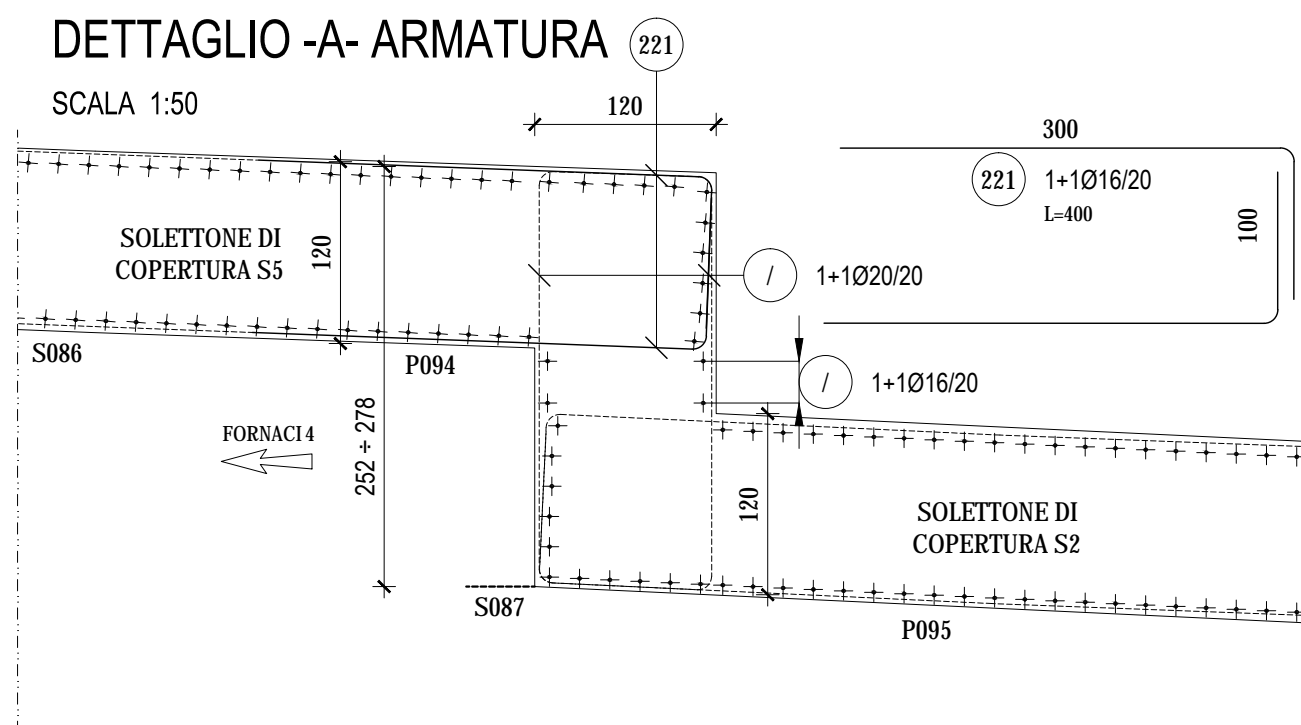


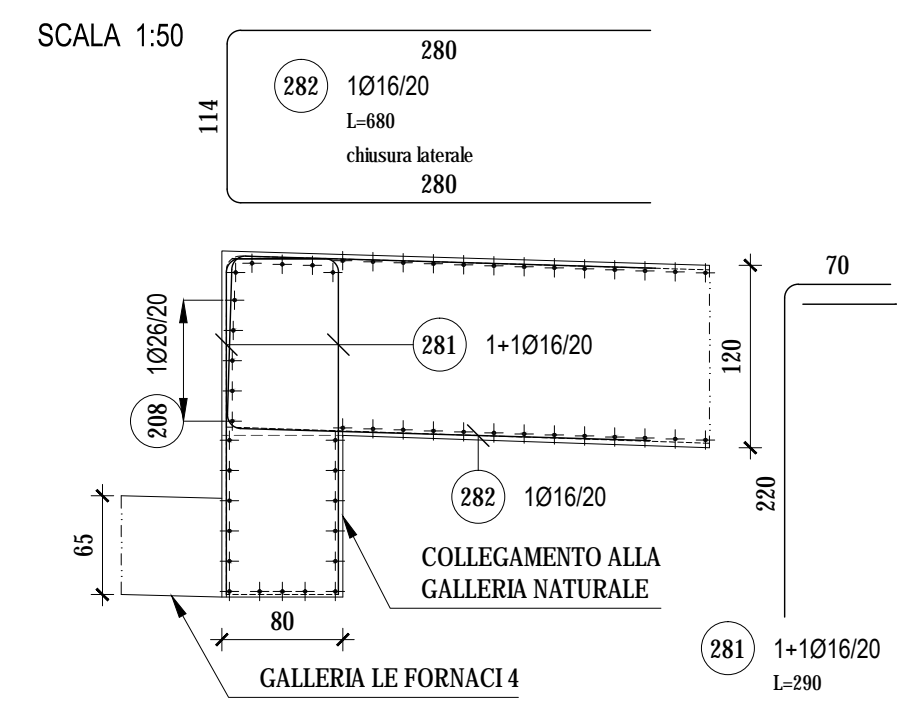
ARMATURA INFERIORE  
SCALA 1:200



ARMATURA SUPERIORE  
SCALA 1:200



DETTAGLIO -B- ARMATURA

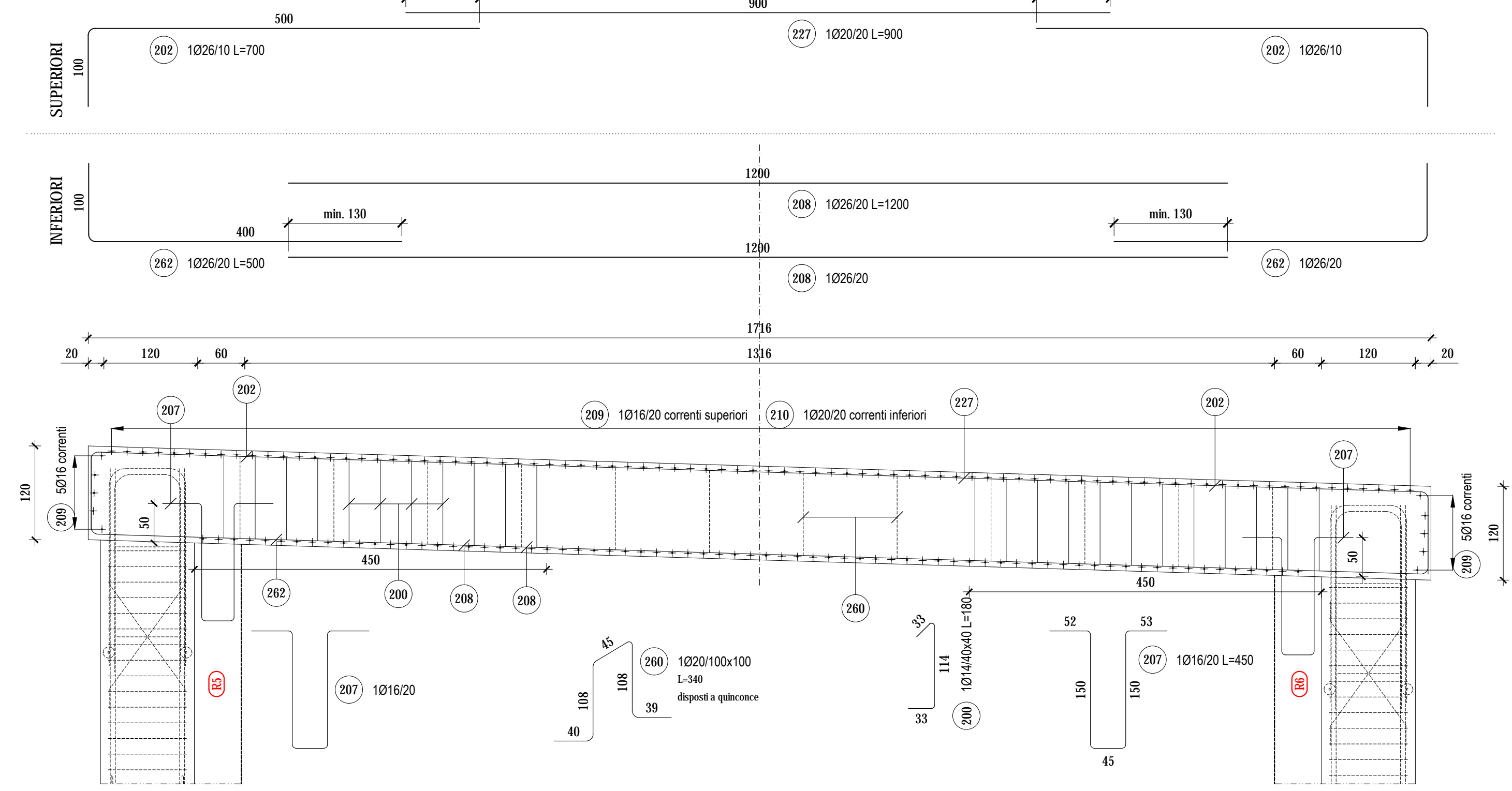


LEGENDA PIANTE

	DIAFRAMMI
	DIAFRAMMI IN VTR
	NUMERAZIONE RIMPELLI
	LIMITE AREA DEI GANCI

SEZIONE 4-4

SCALA 1:50



GA 03 Galleria artificiale Fornaci II				SOLETTONE DI COPERTURA - TRATTO S5				
Posiz.	Ø	Lung.	N° P. S.	N° Elem.	Ø 14	Ø 16	Ø 20	Ø 26
200	14	1,80	1177	1	2 118,600			
202	26	6,00	390	1				2 340,000
205	20	4,00	69	1			276,000	
207	16	4,50	216	1		972,000		
208	26	12,00	158	1				1 896,000
209	16	12,00	142	1		1 704,000		
210	20	12,00	142	1			1 704,000	
216	16	6,00	5	1		30,000		
217	20	3,00	12	1			36,000	
221	16	4,00	69	1		276,000		
222	16	9,00	4	1		36,000		
223	20	10,00	31	1			310,000	
225	20	6,00	6	1			36,000	
227	20	9,00	70	1			630,000	
237	16	3,00	64	1		192,000		
242	16	2,00	16	1		32,000		
244	16	4,00	0	1		0,000		
248	26	4,00	6	1				24,000
250	26	9,00	42	1				378,000
260	20	3,40	318	1			1 081,200	
262	26	5,00	195	1				975,000
264	26	4,20	12	1				50,400
276	20	10,00	36	1			360,000	
281	16	2,90	216	1		626,400		
282	16	6,80	166	1		1 128,800		
283	20	4,00	0	1				0,000
<b>Totale Lunghezze = m</b>					2 118,60	4 997,20	4 433,20	5 663,40
<b>Peso unitario = kg/m</b>					1,208	1,578	2,466	4,168
<b>Peso per ogni Ø = kg</b>					2 559,269	7 885,582	10 932,271	23 605,051
<b>Peso totale = kg</b>						<b>44 982,17</b>		

CARATTERISTICHE DEI MATERIALI

CALCESTRUZZO PER SOLETTONE DI COPERTURA, PLATEA DI FONDAZIONE E RIMPELLI

- Classe di resistenza (fck,cil/Rck): C 28/35
- Classe di esposizione: XC2
- Classe di consistenza: S4 (SLUMP in mm 160±210)
- Cemento: 32,5R secondo UNI EN 197-1
- Rapporto acqua cemento: 0,60
- Contenuto minimo di cemento: 300 kg/mc
- Diametro max inerti: 20 mm
- Copriferro minimo: 30 mm

Conforme alla norma UNI EN 206-1 e alle Istruzioni UNI 11104

ALTRI CALCESTRUZZI

- Cis magro: C 12/15

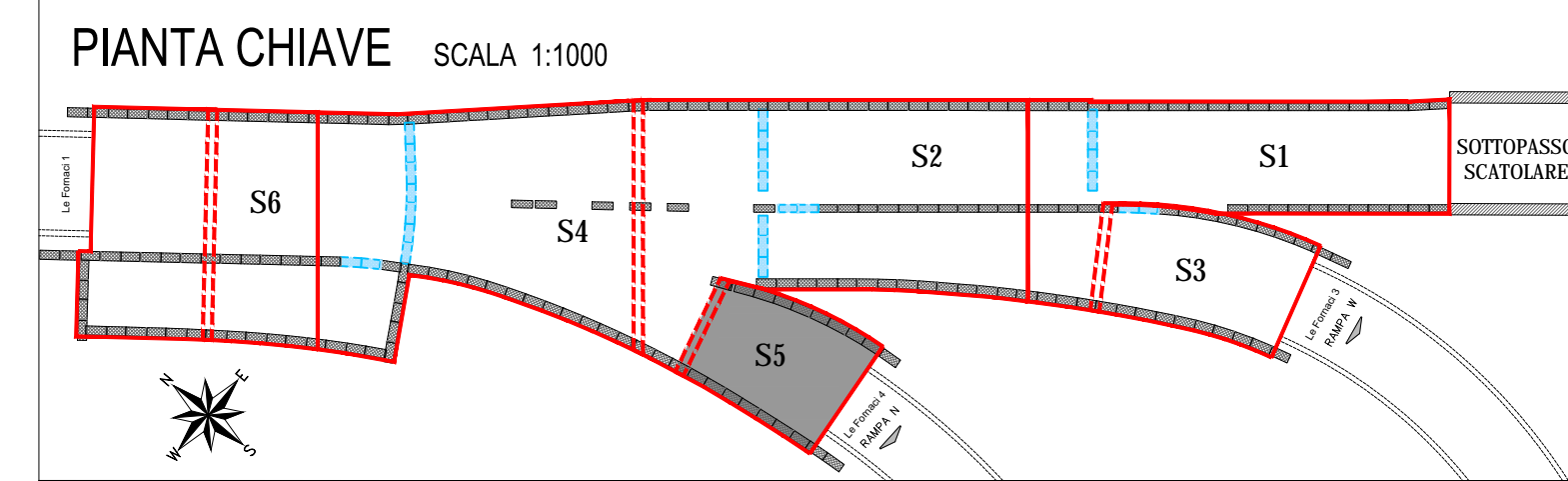
Conforme alla norma UNI EN 206-1 e alle Istruzioni UNI 11104

ACCIAIO PER C.A.

- Tipo: B 450 C
- Resistenza caratteristica a snervamento: f<sub>yk</sub> >= 450 MPa
- Resistenza caratteristica a rottura: f<sub>tk</sub> >= 540 MPa

NOTE GENERALI

- TUTTE LE MISURE SONO ESPRESSE IN cm TRANNE DOVE ESPRESSAMENTE INDICATO.
- TUTTE LE MISURE DEVONO ESSERE VERIFICATE DAL COSTRUTTORE PRIMA DELL'ESECUZIONE DELLE OPERE.
- PER I SISTEMI E DETTAGLI DI IMPERMEABILIZZAZIONE SI RIMANDA AGLI ELABORATI SPECIFICI E ALLE PRESCRIZIONI DEL FORNITORE.
- DIMENSIONE E UBICAZIONE DELLE FOROMETRIE DEVONO ESSERE DEFINITE SECONDO IL PROGETTO IMPIANTISTICO.

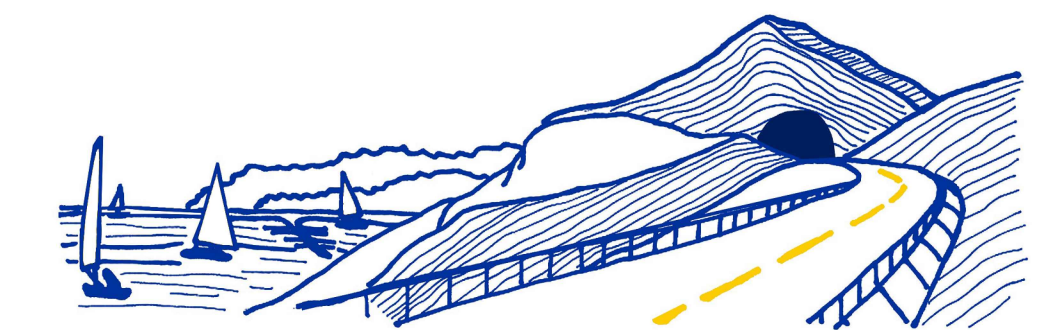


**ANAS S.p.A.**  
Direzione Progettazione e Realizzazione Lavori

VARIANTE ALLA S.S.1 AURELIA (AURELIA BIS)  
VIABILITA' DI ACCESSO ALL' HUB PORTUALE DI LA SPEZIA  
INTERCONNESSIONE TRA I CASELLI DELLA A-12 E IL PORTO DI LA SPEZIA  
3° LOTTO TRA FELETTINO E IL RACCORDO AUTOSTRADALE

PROGETTO ESECUTIVO DI STRALCIO E COMPLETAMENTO C - 3° TRATTO

PROGETTO ESECUTIVO **GE265**



**CESI** Sharing a Better Energy Future  
**TECHINT** Engineering & Construction  
**ICEEAS** ENGINEERING

VISTO: IL RESPONSABILE DEL PROCEDIMENTO	RESPONSABILE DELL'INTEGRAZIONE DELLE PRESTAZIONI SPECIALISTICHE	PROGETTISTA SPECIALISTA	IL COORDINATORE DELLA SICUREZZA IN FASE DI PROGETTAZIONE
Ing. Fabrizio CARDONE	Ing. Alessandro RODINO	Ing. Alessandro RODINO	Dot. Domenico TRIMBOLI

OPERE MAGGIORI  
GALLERIE ARTIFICIALI  
GALLERIA ARTIFICIALE SCATOLARE LE FORNACI 2  
SOLETTONE DI COPERTURA - TRATTO S5 - ARMATURA

CODICE PROGETTO	NOME FILE	REVISIONE	SCALA:
DPGE0265 E 20	0000_P00GA03STRAR26_B	B	VARIE

C	REVISIONE A SEGUITO ISTRUTTORIA ANAS	DATA	REDDATTO	VERIFICATO	APPROVATO
B		10/2021	G. Naretto	M. Barale	A. Rodino
A	EMISSIONE	03/2021	G. Naretto	M. Barale	A. Rodino
REV.	DESCRIZIONE	DATA	REDDATTO	VERIFICATO	APPROVATO