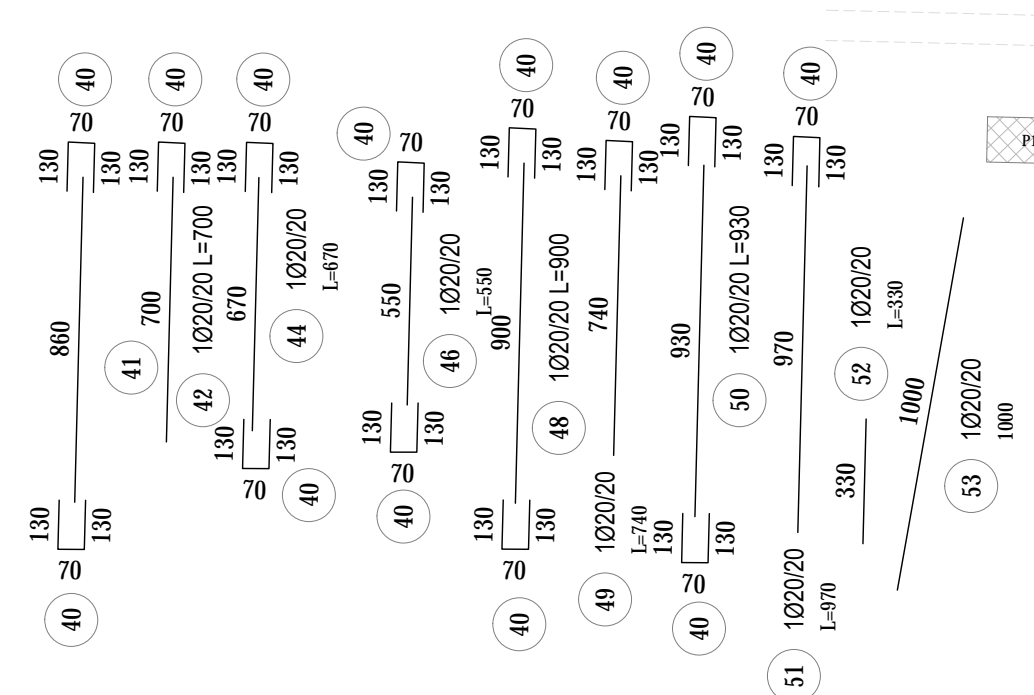


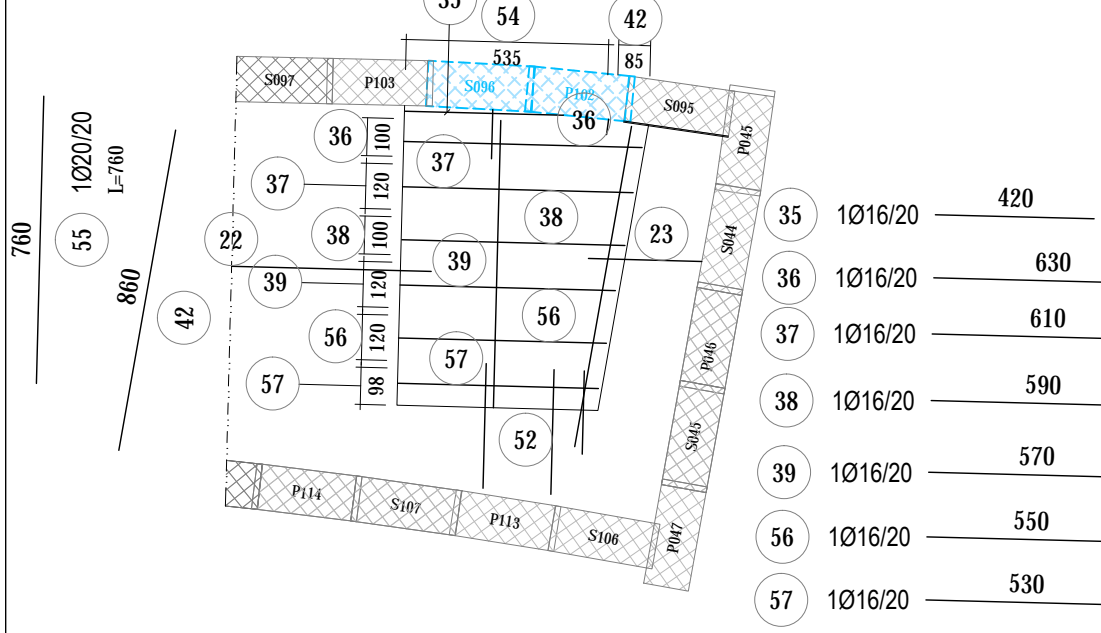
ARMATURA INFERIORE

SCALA 1:200



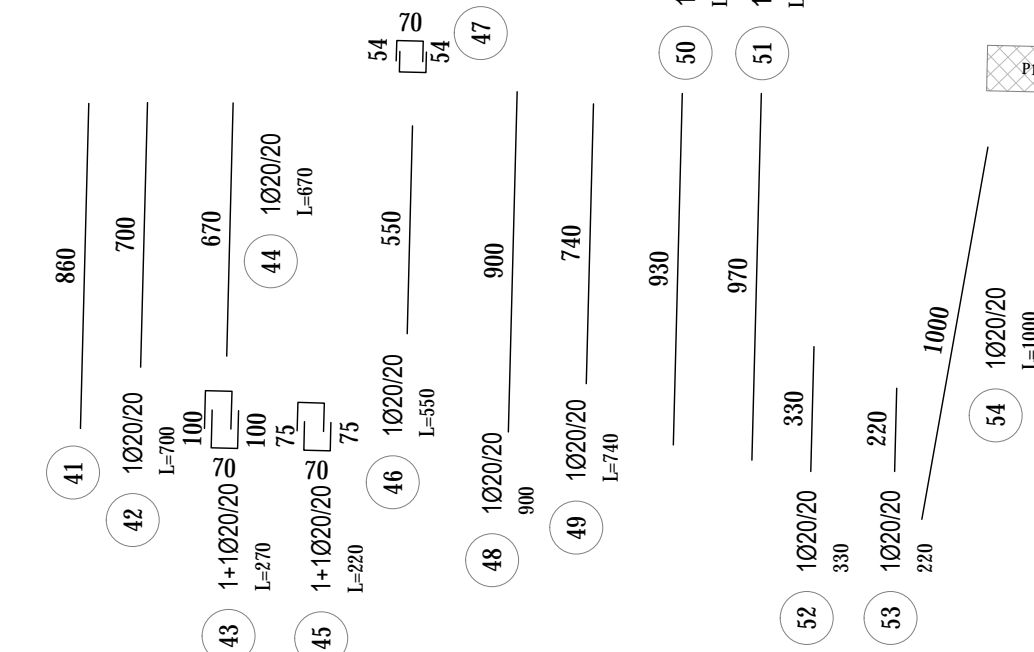
ARMATURA INFERIORE

SCALA 1:200



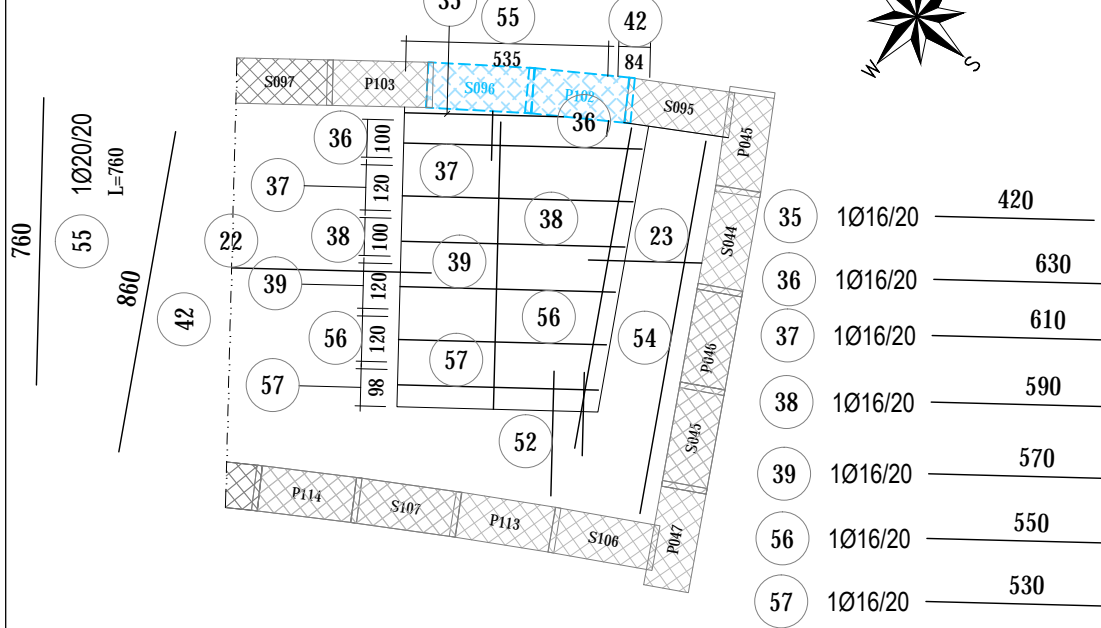
ARMATURA SUPERIORE

SCALA 1:200



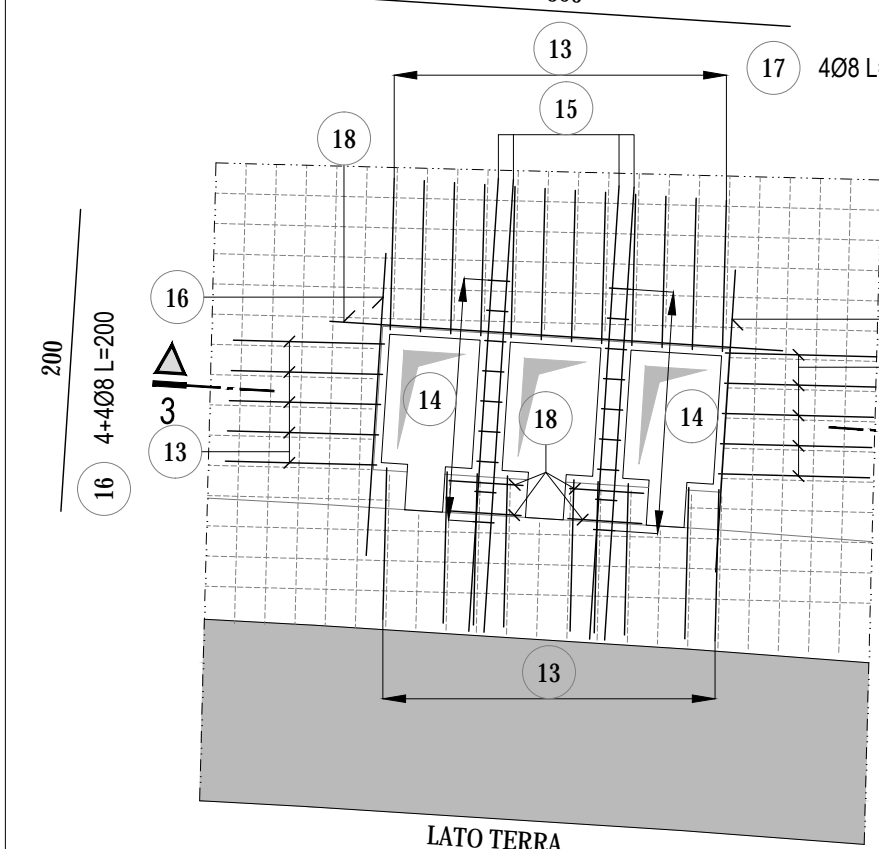
ARMATURA SUPERIORE

SCALA 1:200



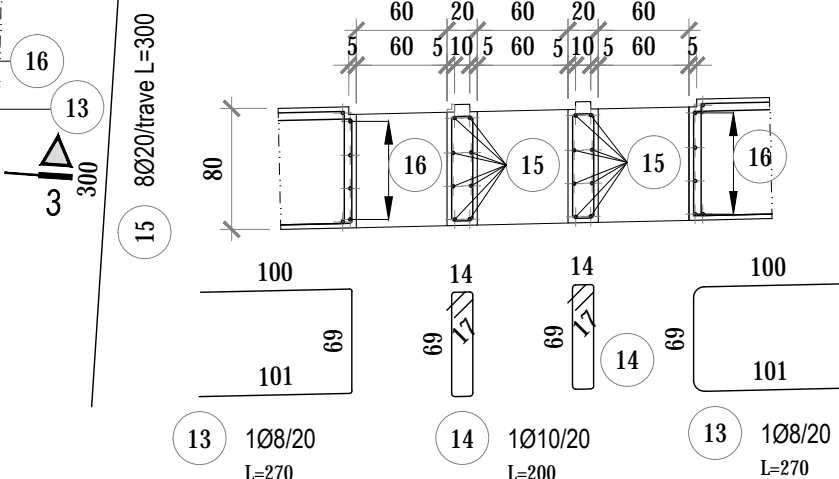
DETTAGLIO-B-PIANTA

SCALA 1:50



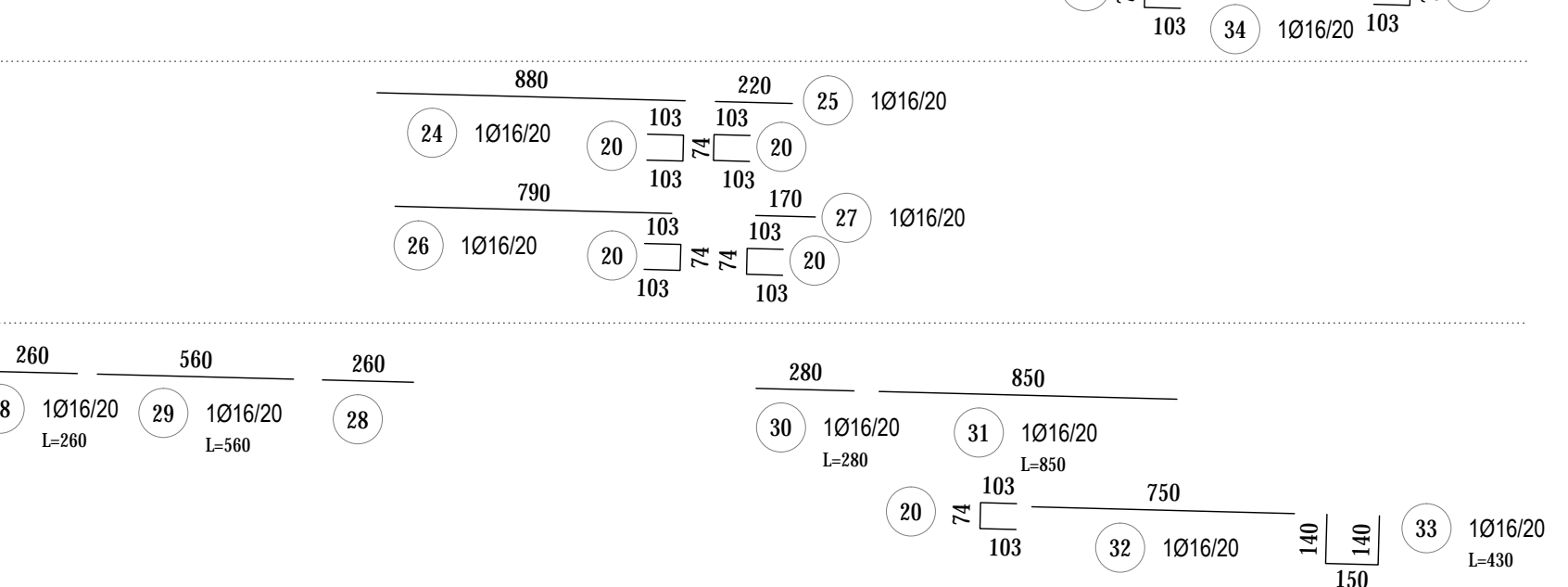
SEZIONE 3-3

SCALA 1:50

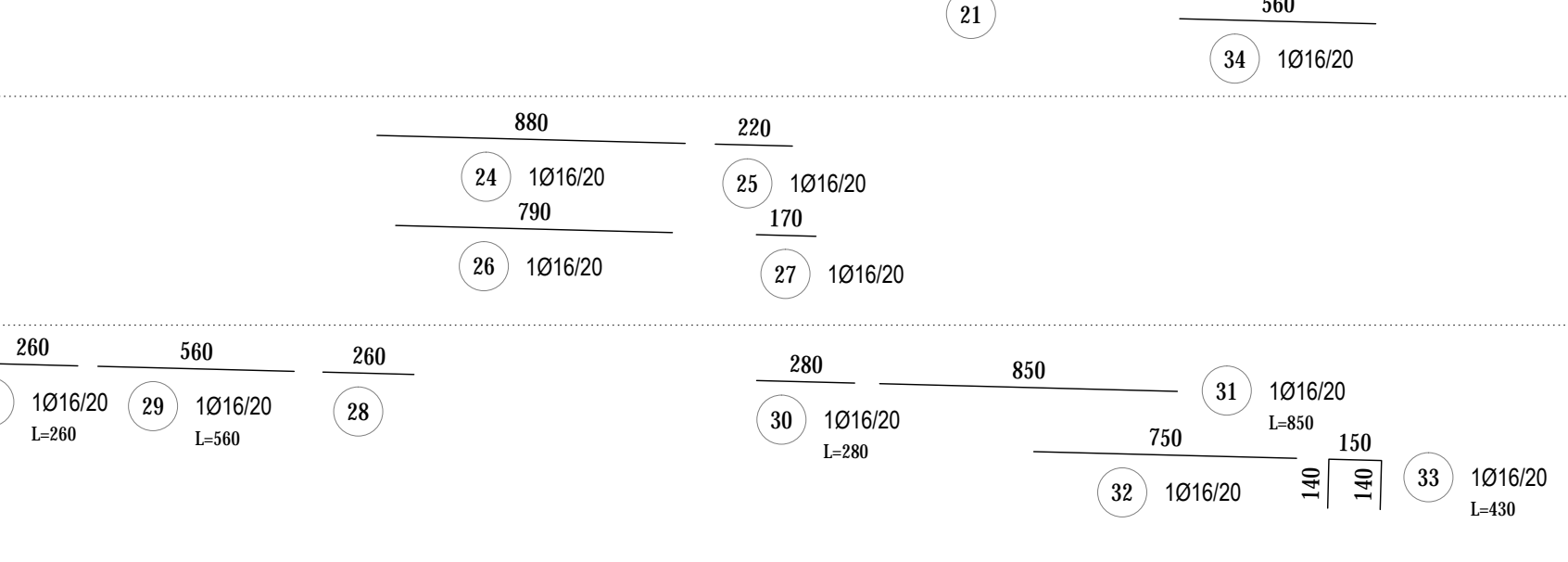


LATO TERRA

ARMATURA CORRENTE



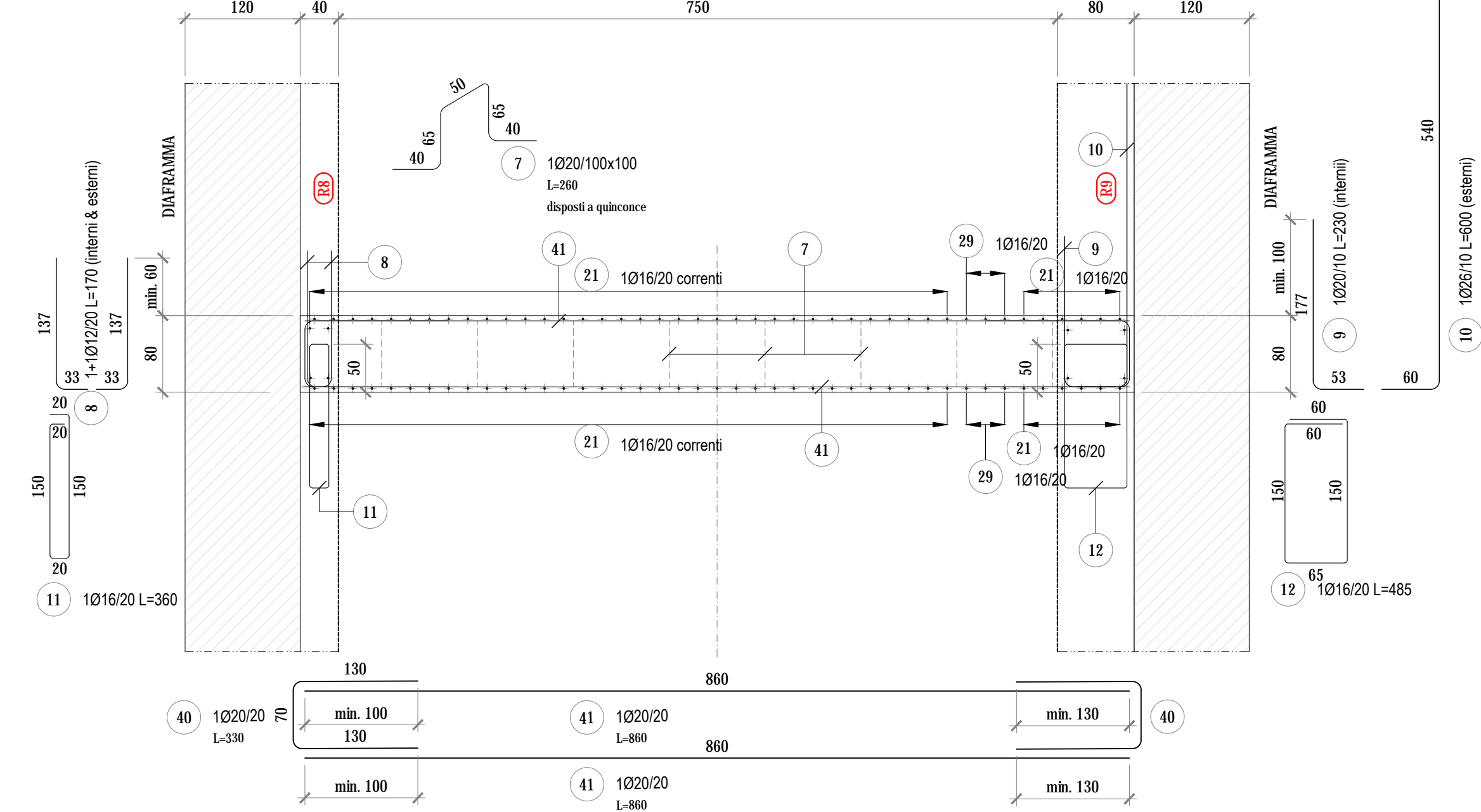
ARMATURA CORRENTE



NOTA:
PER L'ARMATURA
AGGIUNTIVE INTORNO AI
POZZI FARE RIFERIMENTO
AL DETTAGLIO B.

SEZIONE 1-1

SCALA 1:50



LEGENDA PIANTA

	DIAFRAMMI
	DIAFRAMMI IN VTR
	NUMERAZIONE RIMPELLI

Posiz.	Ø	Lung.	N° F.	P.S.	N° Rimp.	Ø 8	Ø 10	Ø 12	Ø 16	Ø 20	Ø 26
01	16	2.90	21	1					60.900		
02	20	3.50	12	1						42.000	
03	20	2.70	24	1						64.800	
04	16	3.00	96	1					288.000		
05	16	2.00	32	1					64.000		
07	20	2.80	373	1						969.800	
08	12	1.70	355	1				603.500		1.265.000	
09	20	2.30	550	1							3.300.000
10	26	6.00	550	1							
11	16	2.80	197.5	1					553.000		
12	16	4.05	275	1					1.113.750		
13	8	2.70	31	1		83.700					
14	10	2.00	18	1			36.000				
15	20	3.00	16	1						48.000	
16	8	2.00	8	1		16.000					
17	8	3.00	4	1		12.000					
18	16	1.67	8	1					13.360		
19	20	1.00	500	1						500.000	
20	16	2.80	123	1					344.400		
21	16	12.00	152	1					1.824.000		
22	16	11.50	76	1					874.000		
23	16	3.00	76	1					228.000		
24	16	8.80	8	1					70.400		
25	16	2.20	8	1					17.800		
26	16	7.90	12	1					94.800		
27	16	1.70	12	1					20.400		
28	16	2.60	12	1					31.200		
29	16	5.60	8	1					44.800		
30	16	2.80	6	1					16.800		
31	16	5.80	6	1					34.800		
32	16	7.50	4	1					30.000		
33	16	4.30	4	1					17.200		
34	16	5.60	8	1					44.800		
35	16	4.20	2	1					8.400		
36	16	6.30	12	1					75.600		
37	16	6.10	14	1					85.400		
38	16	5.90	12	1					70.800		
39	16	5.70	14	1					79.800		
40	20	3.30	395	1						1.303.500	
41	20	7.00	144	1						1.008.000	
42	20	8.80	12	1						103.200	
43	20	2.70	18	1						48.600	
44	20	6.70	16	1						107.200	
45	20	2.20	6	1						13.200	
46	20	5.50	8	1						44.000	
47	20	1.78	8	1						14.240	
48	20	9.00	34	1						306.000	
49	20	7.40	6	1						44.400	
50	20	9.30	42	1						390.600	
51	20	9.70	22	1						213.400	
52	20	3.30	48	1						158.400	
53	20	2.20	6	1						13.200	
54	20	10.00	20	1						200.000	
55	20	7.60	54	1						410.400	
56	16	5.50	14	1					77.000		
57	16	5.30	12	1					63.600		
Totale Lunghezze = m						111.70	36.00	603.50	6.235.61	7.267.94	3.300.00
Peso unitario = kg/m						0.395	0.617	0.888	1.578	2.466	4.168
Peso per ogni Ø = kg						44.122	22.212	535.908	9.839.793	17.822.740	13.754.400
Peso totale = kg									42.119.17		

CARATTERISTICHE DEI MATERIALI

CALCESTRUZZO PER SOLETTONE DI COPERTURA, PLATEA DI FONDAZIONE E RIMPELLI

- Classe di resistenza (fck,ci/ Rck) : C 28/35
- Classe di esposizione : XC2
- Classe di consistenza : S4 (SLUMP in mm 160±210)
- Cemento : 32.5R secondo UNI EN 197-1
- Rapporto acqua cemento : 0.60
- Contenuto minimo di cemento : 280 kg/mc
- Diametro max inerti : 20 mm
- Copriferro minimo : 30 mm

Conforme alla norma UNI EN 206-1 e alle Istruzioni UNI 11104

ALTRI CALCESTRUZZI

- C/cis magro : C 12/15
- Conforme alla norma UNI EN 206-1 e alle Istruzioni UNI 11104

ACCIAIO PER C.A.

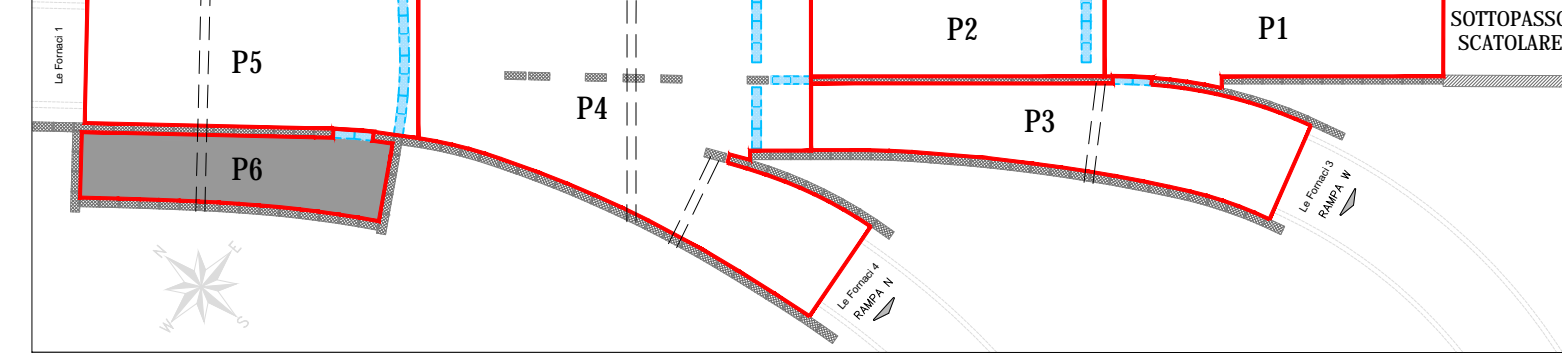
- Tipo : B 450 C
- Resistenza caratteristica a snervamento : f_{yk} >= 450 MPa
- Resistenza caratteristica a rottura : f_{tk} >= 540 MPa

NOTE GENERALI

- TUTTE LE MISURE SONO ESPRESSE IN cm TRANNE DOVE ESPRESSAMENTE INDICATO.
- TUTTE LE MISURE DEVONO ESSERE VERIFICATE DAL COSTRUTTORE PRIMA DELL'ESECUZIONE DELLE OPERE.
- PER I SISTEMI E DETTAGLI DI IMPERMEABILIZZAZIONE SI RIMANDA AGLI ELABORATI SPECIFICI E ALLE PRESCRIZIONI DEL FORNITORE.
- DIMENSIONE E UBICAZIONE DELLE FOROMETRIE DEVONO ESSERE DEFINITE SECONDO IL PROGETTO IMPIANTISTICO.

PIANTA CHIAVE

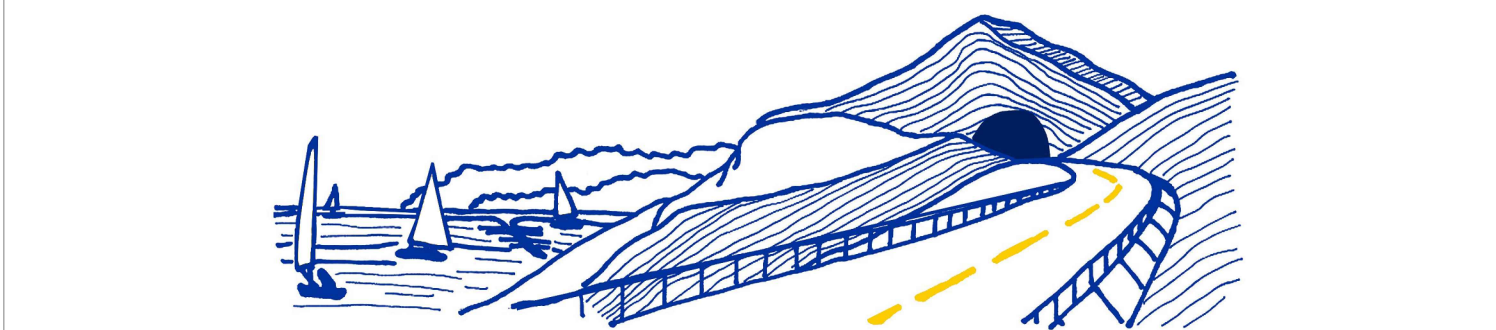
SCALA 1:1000



ANAS S.p.A.
Direzione Progettazione e Realizzazione Lavori

VARIANTE ALLA S.S.1 AURELIA (AURELIA BIS)
VIABILITA' DI ACCESSO ALL' HUB PORTUALE DI LA SPEZIA
INTERCONNESSIONE TRA I CASELLI DELLA A-12 E IL PORTO DI LA SPEZIA
3° LOTTO TRA FELETTINO E IL RACCORDO AUTOSTRADALE

PROGETTO ESECUTIVO DI STRALCIO E COMPLETAMENTO C - 3° TRATTO
PROGETTO ESECUTIVO **GE265**



CESI Shaping a Better Energy Future Mantovano	TECHINT Engineering & Construction Mantovano	ICEA INGEGNERIA Mantovano
VISTO: IL RESPONSABILE DEL PROCEDIMENTO	RESPONSABILE DELL'INTEGRAZIONE DELLE PRESTAZIONI SPECIALISTICHE	PROGETTISTA SPECIALISTA
Ing. Fabrizio CARDONE	Ing. Alessandro RODINO	Ing. Alessandro RODINO
IL COORDINATORE DELLA SICUREZZA IN FASE DI PROGETTAZIONE		Dot. Domenico TRIMBOLI

OPERE MAGGIORI
GALLERIE ARTIFICIALI
GALLERIA SCATOLARE LE FORNACI 2
VASCA DI SOLLEVAMENTO - SOLETTA INTERMEDIA - ARMATURA

CODICE PROGETTO	NOME FILE	REVISIONE	SCALA:
DPGE0265 E 20	0000_P00GA03STRAR37_B	B	VARIE
PROGETTO	LIV. PROG. N. PROG.	CODICE ELAB.	
		P00GA03STRAR37	
C			
B	REVISIONE A SEGUITO ISTRUTTORIA ANAS	Ottobre 2021	G. Naretto M. Barale A. Rodino
A	EMISSIONE	Marzo 2021	G. Naretto M. Barale A. Rodino
REV.	DESCRIZIONE	DATA	REDATTO VERIFICATO APPROVATO