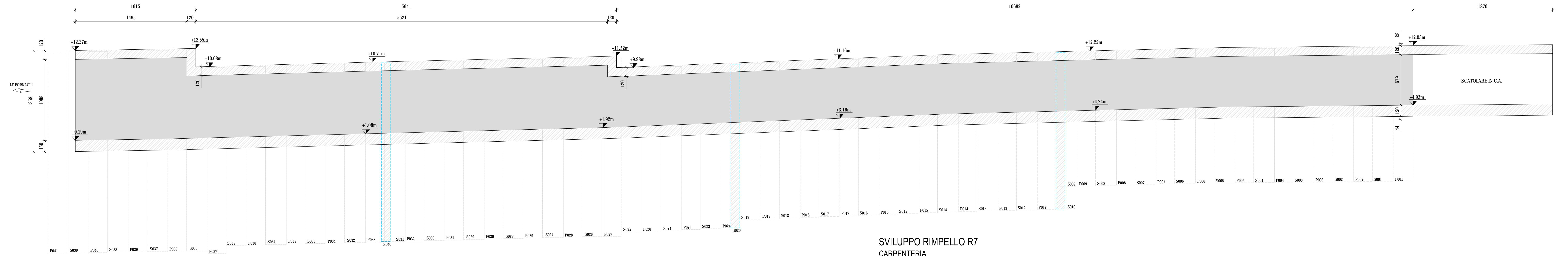
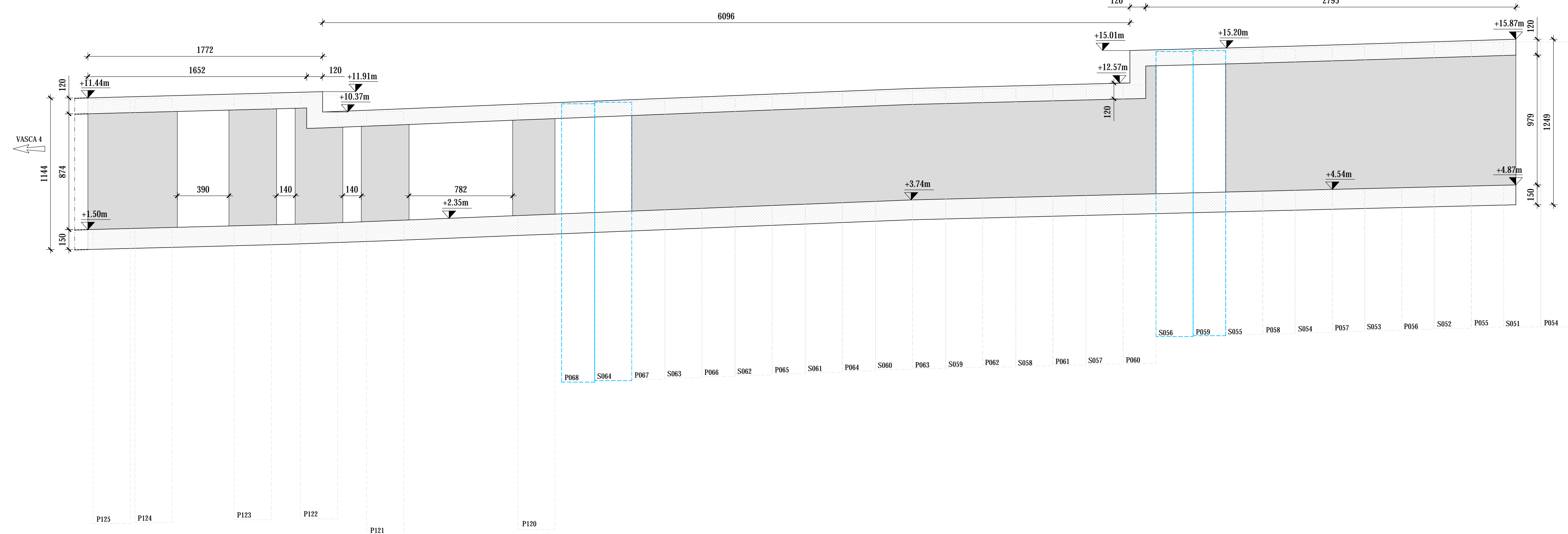


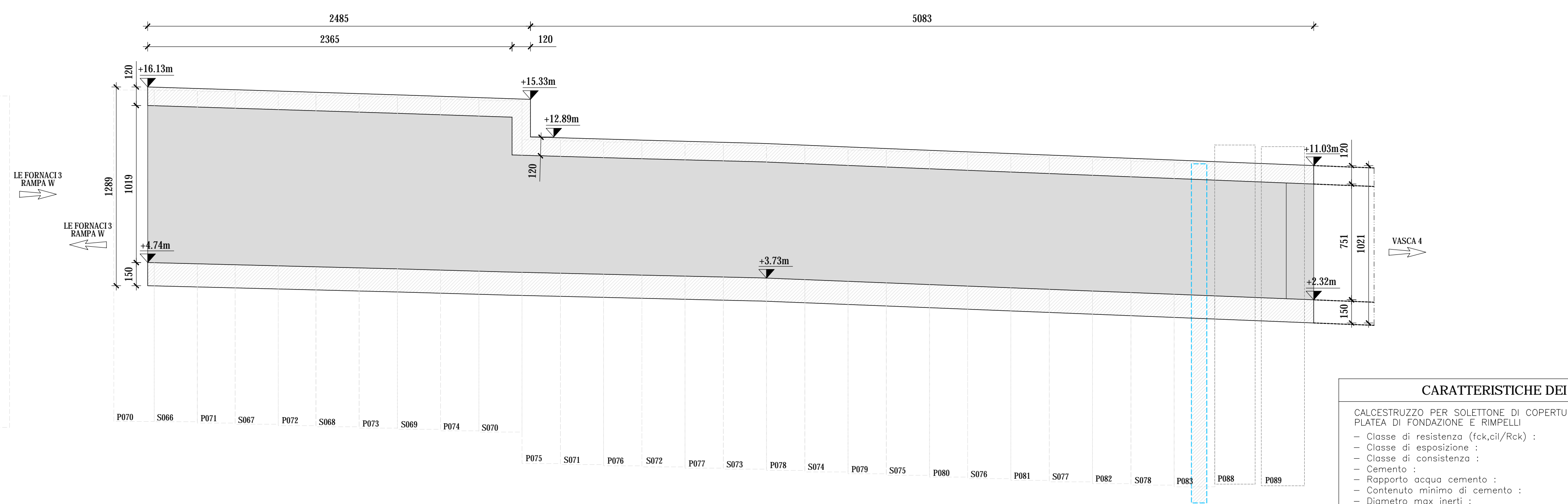
**SVILUPPO RIMPELLO R1**  
CARPENTERIA  
SCALA 1:200



**SVILUPPO RIMPELLO R3**  
CARPENTERIA  
SCALA 1:200



**SVILUPPO RIMPELLO R7**  
CARPENTERIA  
SCALA 1:200



**CARATTERISTICHE DEI MATERIALI**

**CALCESTRUZZO PER SOLETTONE DI COPERTURA, PLATEA DI FONDAZIONE E RIMPELLI**

- Classe di resistenza (f<sub>ck</sub>/R<sub>ck</sub>): C 28/35
- Classe di esposizione: XC2
- Classe di consistenza: S4 (SLUMP in mm 150/210)
- Cemento: 32,25 secondo UNI EN 197-1
- Rapporto acqua cemento: 0,60
- Contente minimo di cemento: 280 kg/m<sup>3</sup>
- Diametro max inerti: 20 mm
- Caratteristica minima: 30 mm

Conforma alla norma UNI EN 206-1 e alle Istruzioni UNI 11104

**ALTRI CALCESTRUZZI**

- Cla. impiego: C 12/15

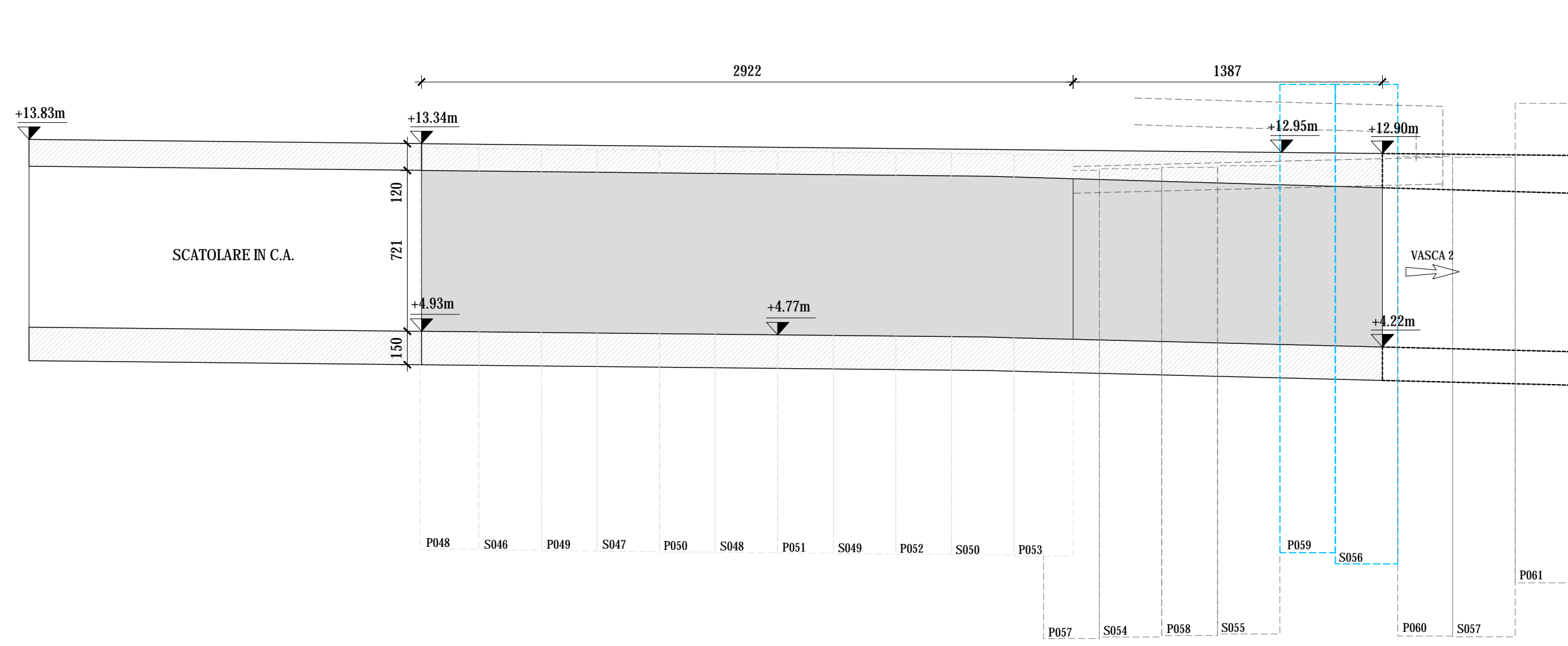
Conforma alla norma UNI EN 206-1 e alle Istruzioni UNI 11104

**ACCIAIO PER C.A.**

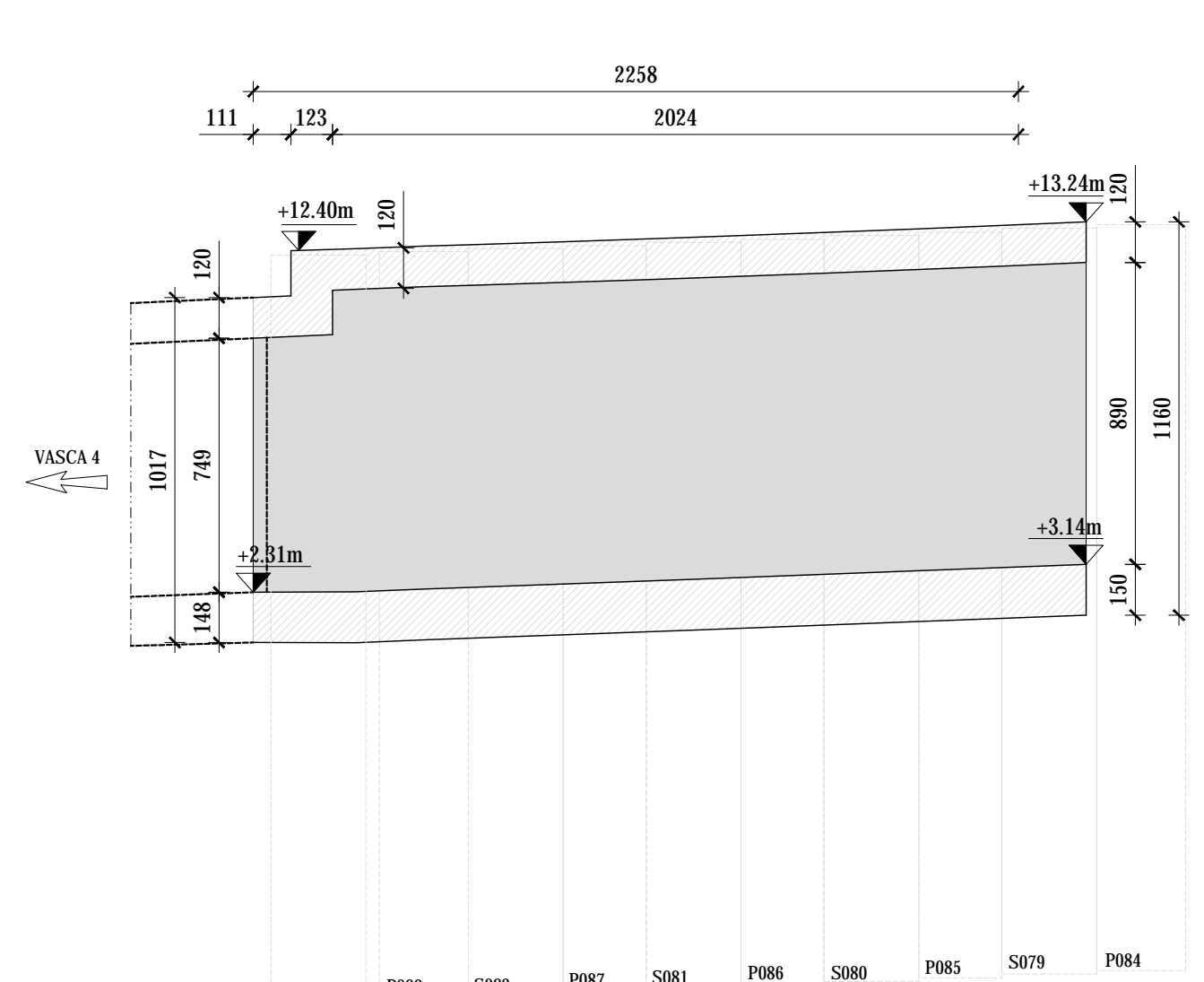
- Tipo: B 450 C
- Resistenza caratteristica a snervamento: f<sub>yk</sub> >= 450 MPa
- Resistenza caratteristica a rottura: f<sub>tk</sub> >= 540 MPa

- NOTE GENERALI**
- TUTTE LE MISURE SONO ESPRESSE IN cm TRANNE DOVE ESPRESSAMENTE INDICATO.
  - TUTTE LE MISURE DEVONO ESSERE VERIFICATE DAL COSTRUTTORE PRIMA DELL'ESECUZIONE DELLE OPERE.
  - PER I SISTEMI E DETTAGLI DI IMPERMEABILIZZAZIONE SI RIMANDA AGLI ELABORATI SPECIFICI E ALLE PRESCRIZIONI DEL FORNITORE.
  - DIMENSIONE E UBICAZIONE DELLE FORNITURE DEVONO ESSERE VERIFICATE SECONDO IL PROGETTO ARCHITETTONICO ED IMPIANTISTICO.

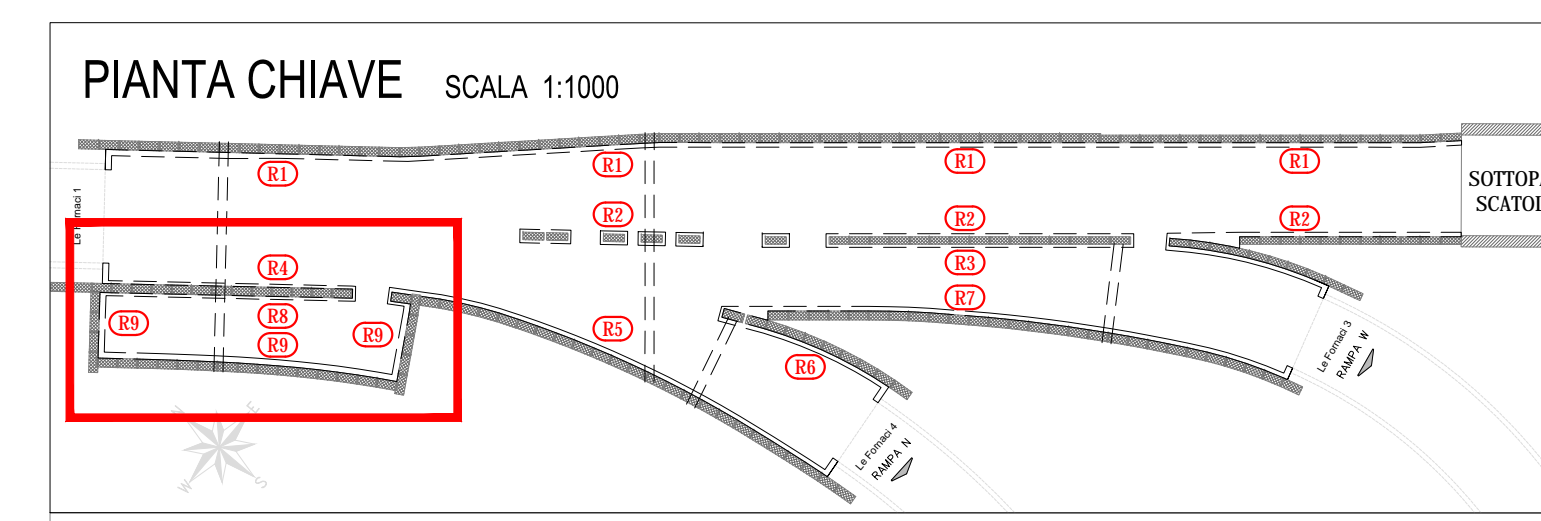
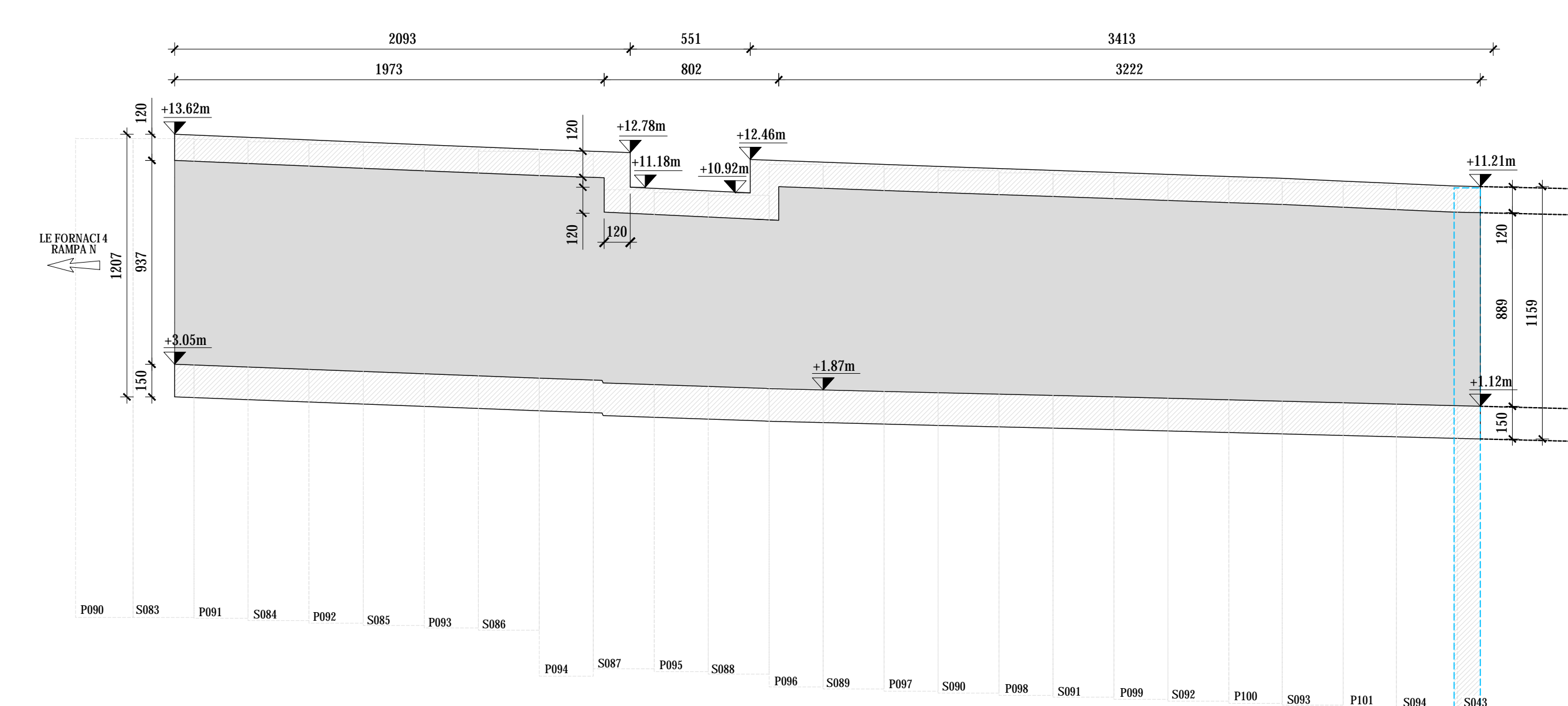
**SVILUPPO RIMPELLO R2**  
CARPENTERIA  
SCALA 1:200



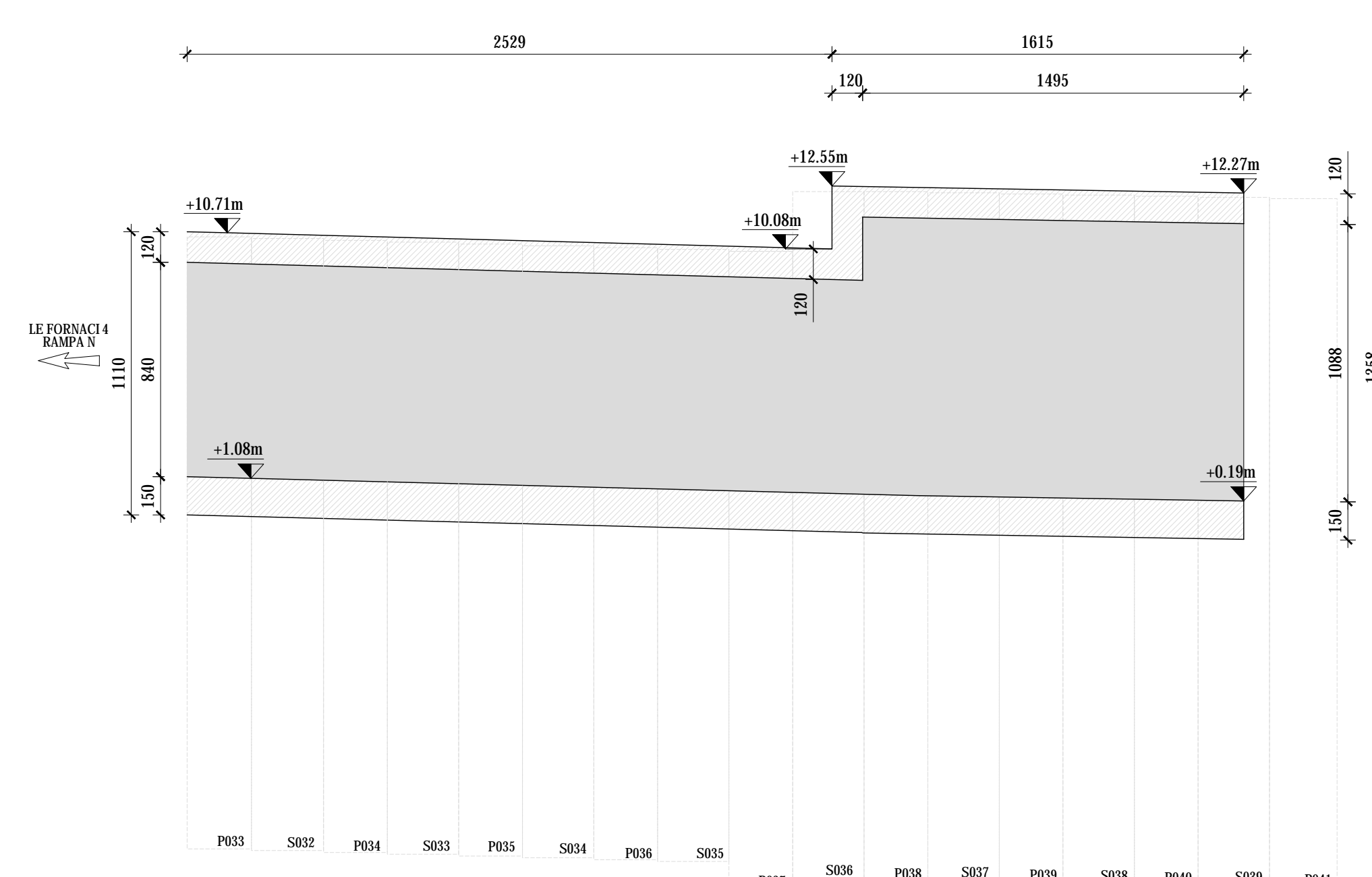
**SVILUPPO RIMPELLO R6**  
CARPENTERIA  
SCALA 1:200



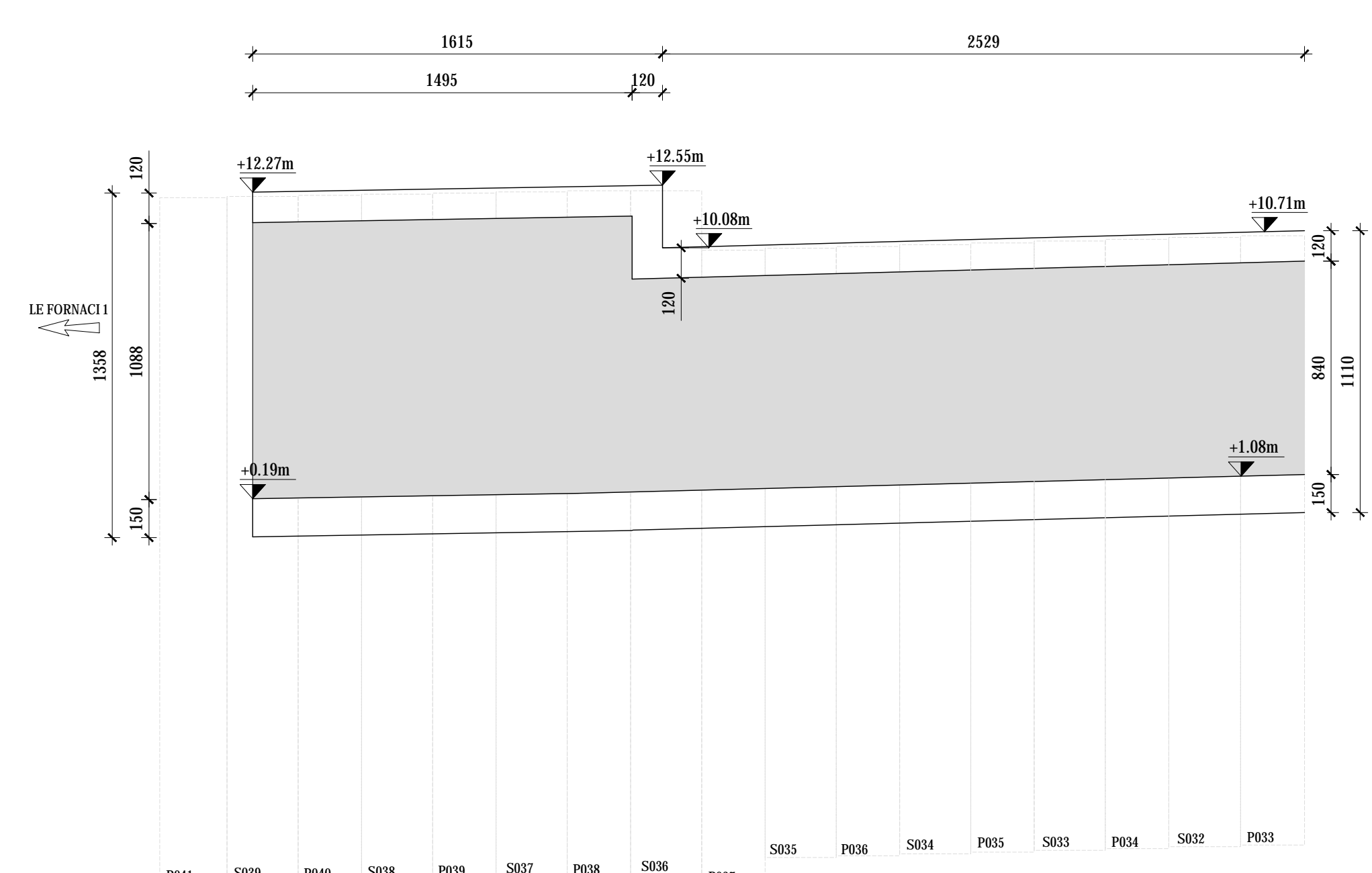
**SVILUPPO RIMPELLO R5**  
CARPENTERIA  
SCALA 1:200



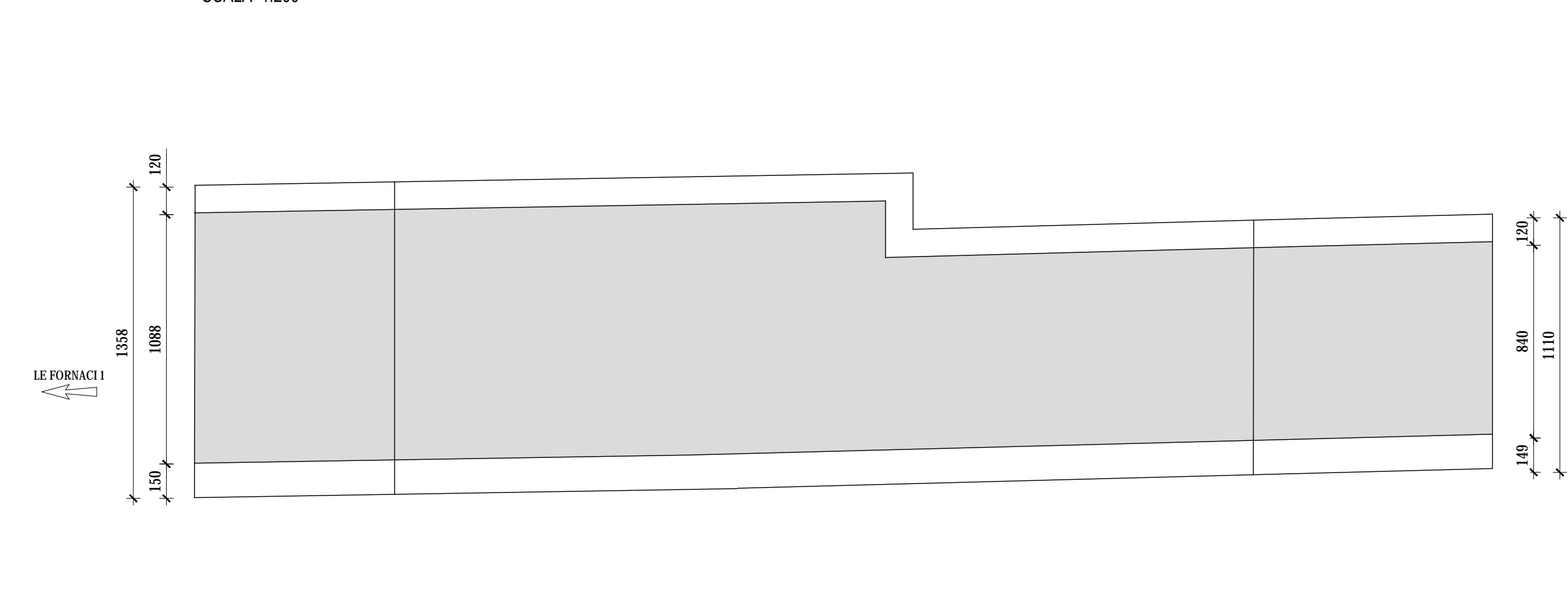
**SVILUPPO RIMPELLO R4**  
CARPENTERIA  
SCALA 1:200



**SVILUPPO RIMPELLO R8**  
CARPENTERIA  
SCALA 1:200



**SVILUPPO RIMPELLO R9**  
CARPENTERIA  
SCALA 1:200



**ANAS S.p.A.**  
Direzione Progettazione e Realizzazione Lavori

**VARIANTE ALLA S.S.1 AURELIA (AURELIA BIS)**  
**VIABILITA' DI ACCESSO ALL' HUB PORTUALE DI LA SPEZIA**  
**INTERCONNESSIONE TRA I CASELLI DELLA A-12 E IL PORTO DI LA SPEZIA**  
**3° LOTTO TRA FELETTINO E IL RACCORDO AUTOSTRADALE**

**PROGETTO ESECUTIVO DI STRALCIO E COMPLETAMENTO C - 3° TRATTO**

**PROGETTO ESECUTIVO** **GE265**

**CESI** **TECHINT** **ICG&C**

VISTO IL RESPONSABILE DEL PROCEDIMENTO: Ing. Fabrizio CARONE

RESPONSABILE DELL'INTEGRAZIONE DELLE PRESTAZIONI SPECIALISTICHE: Ing. Alessandro RONDINO

PROGETTISTA SPECIALISTA: Ing. Alessandro RONDINO

IL COORDINATORE DELLA SICUREZZA IN FASE DI PROGETTAZIONE: Dst. Domenico TRABOLLI

**OPERE MAGGIORI**  
GALLERIE ARTIFICIALI  
GALLERIA ARTIFICIALE SCATOLARE LE FORNACI 2  
SVILUPPO RIMPELLI

CODICE PROGETTO	NOVE FILE	REVISIONE	SCALA
PROGETTO	LIV. PROG. AL PROG.		
DPGE0265	E 2.0	B	1:200
	CODICE ELAB.		
	P00GA03STRCP02		

C					
B	REVISIONE A SEGUITO ISTRUTTORIA ANAS	Ottobre 2021	G. Naretto	M. Barale	A. Rodino
A	EMMISSIONE	Marzo 2021	G. Naretto	M. Barale	A. Rodino
REV.	DESCRIZIONE	DATA	REDATTO	VERIFICATO	APPROVATO