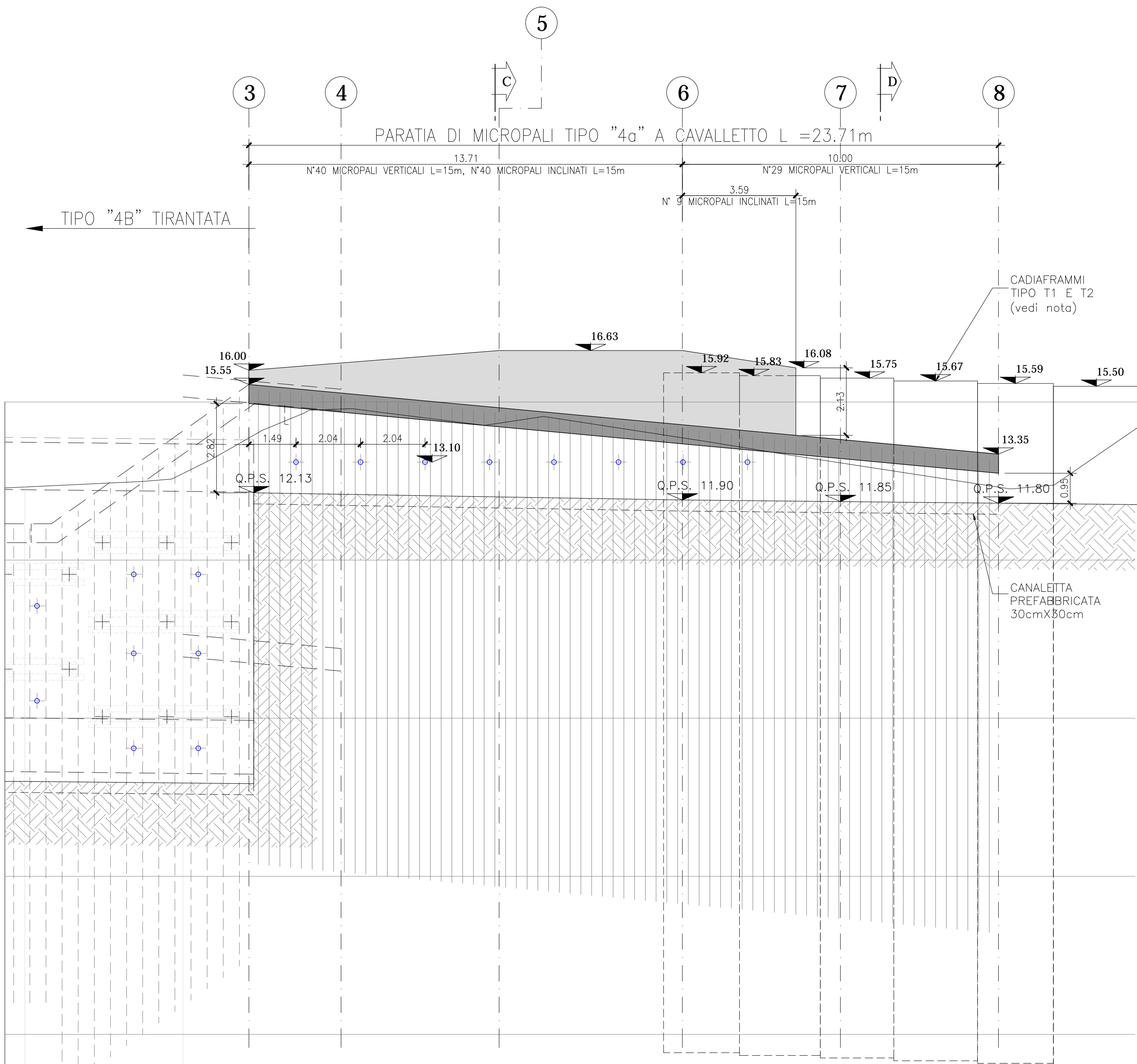


PARATIA "4a" - PROFILO LONGITUDINALE

scala 1:100

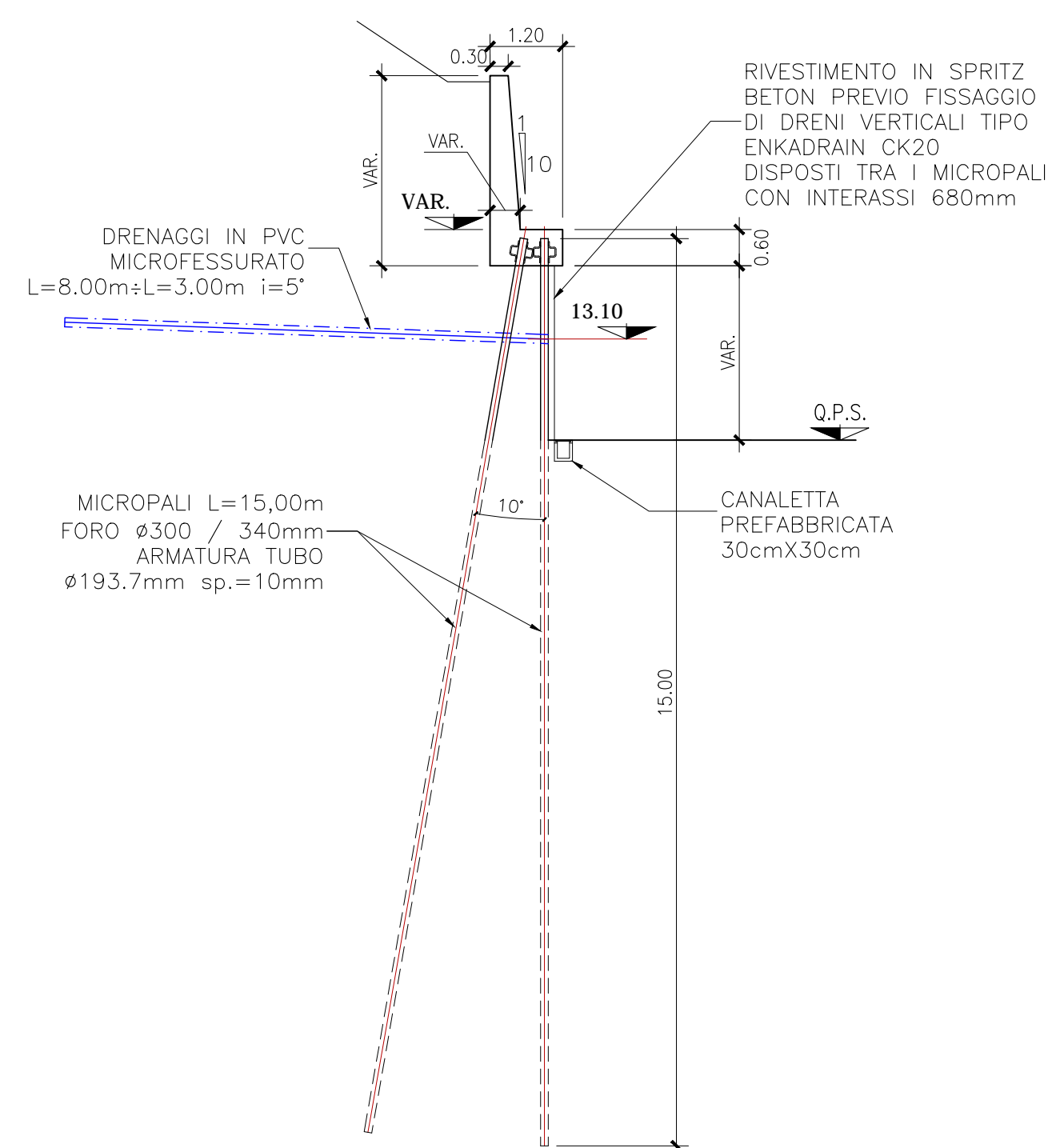


QT.RIF. -10.000

| | 3 | 4 | 5 | 6 | 7 | 8 | SEZIONI |
|--|-------|-------|-------|-------|-------|-------|---------|
| | 5.00 | 2.09 | 2.91 | 5.00 | 5.80 | 5.00 | 5.00 |
| | 12.31 | 12.74 | 14.78 | 14.33 | 13.87 | 13.08 | 12.31 |
| | | | | | | | |
| | | | | | | | |
| | | | | | | | |

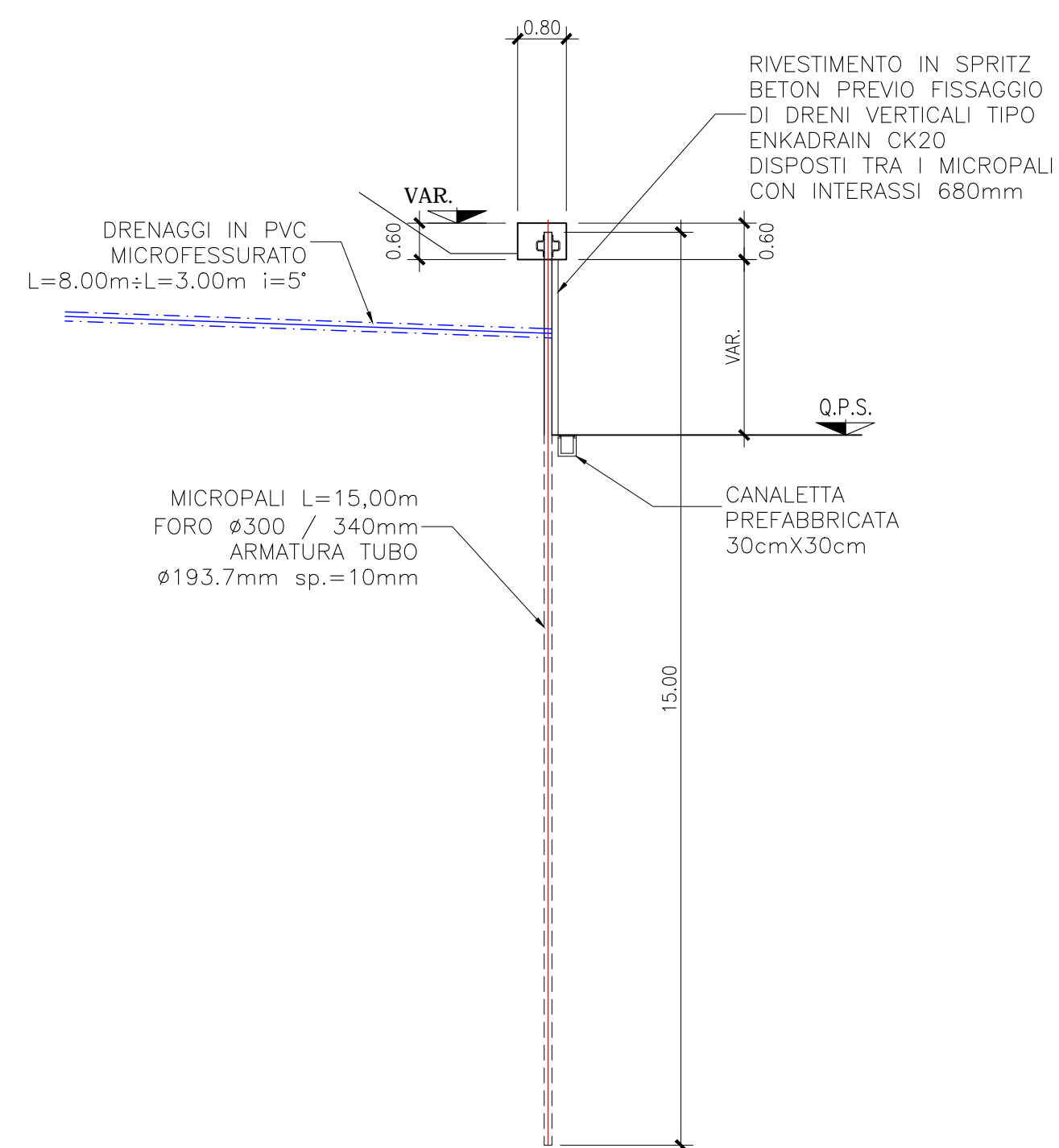
SEZIONE "C"

Scala 1:100



SEZIONE "D"

Scala 1:100



NOTE GENERALI

- TUTTE LE MISURE SONO ESPRESSE IN cm
- TRANNE DOVE ESPRESSAMENTE INDICATO
- PER LA TABELLA MATERIALI VEDERE TAVOLA P00GA03STRFP06
- AL FINE DI GARANTIRE LA STABILITA' DELLO SCAVO NEL TRATTO DI PARATIA PRIVO DI MICROPALI INCLINATI E' NECESSARIO CHE I DIAFRAMMI TIPO T1 E T2 SIANO ESEGUITI PRELIMINARIAMENTE ALLO SCAVO.

ANAS S.p.A.
 Direzione Progettazione e Realizzazione Lavori

VARIANTE ALLA S.S.1 AURELIA (AURELIA BIS)
 VIABILITA' DI ACCESSO ALL' HUB PORTUALE DI LA SPEZIA
 INTERCONNESSIONE TRA I CASELLI DELLA A-12 E IL PORTO DI LA SPEZIA
 3° LOTTO TRA FELETTINO E IL RACCORDO AUTOSTRADALE

PROGETTO ESECUTIVO DI STRALCIO E COMPLETAMENTO C - 3° TRATTO

PROGETTO ESECUTIVO **GE265**



CESI Shipping & Better Energy Future
TECHINT Engineering & Construction
ICEE ENGINEERING

| | | | |
|---|---|-------------------------|--|
| VISTO: IL RESPONSABILE DEL PROCEDIMENTO | RESPONSABILE DELL'INTEGRAZIONE DELLE PRESTAZIONI SPECIALISTICHE | PROGETTISTA SPECIALISTA | IL COORDINATORE DELLA SICUREZZA IN FASE DI PROGETTAZIONE |
| Ing. Fabrizio CARDONE | Ing. Alessandro RODINO | Ing. Alessandro RODINO | Dott. Domenico TRIMBOLI |

OPERE MAGGIORI
 GALLERIE ARTIFICIALI
 GALLERIA ARTIFICIALE SCATOLARE LE FORNACI 2
 OPERE PROVVISORIE - PARATIA 4A: PROFILO LONGITUDINALE E SEZIONI TIPO

| | | | |
|-----------------|-----------------------|----------------|--------|
| CODICE PROGETTO | NOME FILE | REVISIONE | SCALA: |
| DPGE0265 E 20 | 0000_P00GA03STRFP02_B | B | 1:100 |
| PROGETTO | LIV. PROG. N. PROG. | CODICE ELAB. | |
| | | P00GA03STRFP02 | |

| | | | | | |
|------|--------------------------------------|--------------|------------|------------|-----------|
| C | | | | | |
| B | REVISIONE A SEGUITO ISTRUTTORIA ANAS | Ottobre 2021 | G. Naretto | M. Barale | A. Rodino |
| A | EMISSIONE | Marzo 2021 | G. Naretto | M. Barale | A. Rodino |
| REV. | DESCRIZIONE | DATA | REDATTO | VERIFICATO | APPROVATO |

NOTA
 Il presente elaborato viene allegato al fine di garantire la completezza e migliorare la comprensione del Progetto Esecutivo di Completamento e fa riferimento ai contenuti presenti nell'elaborato di As-Built fornito dalla stazione appaltante (Rif.: P00GA03STRFP06_M)
 I PALI E IL CORDOLO SONO GIA' STATI ESEGUITI, DA ESEGUIRE I DRENI.