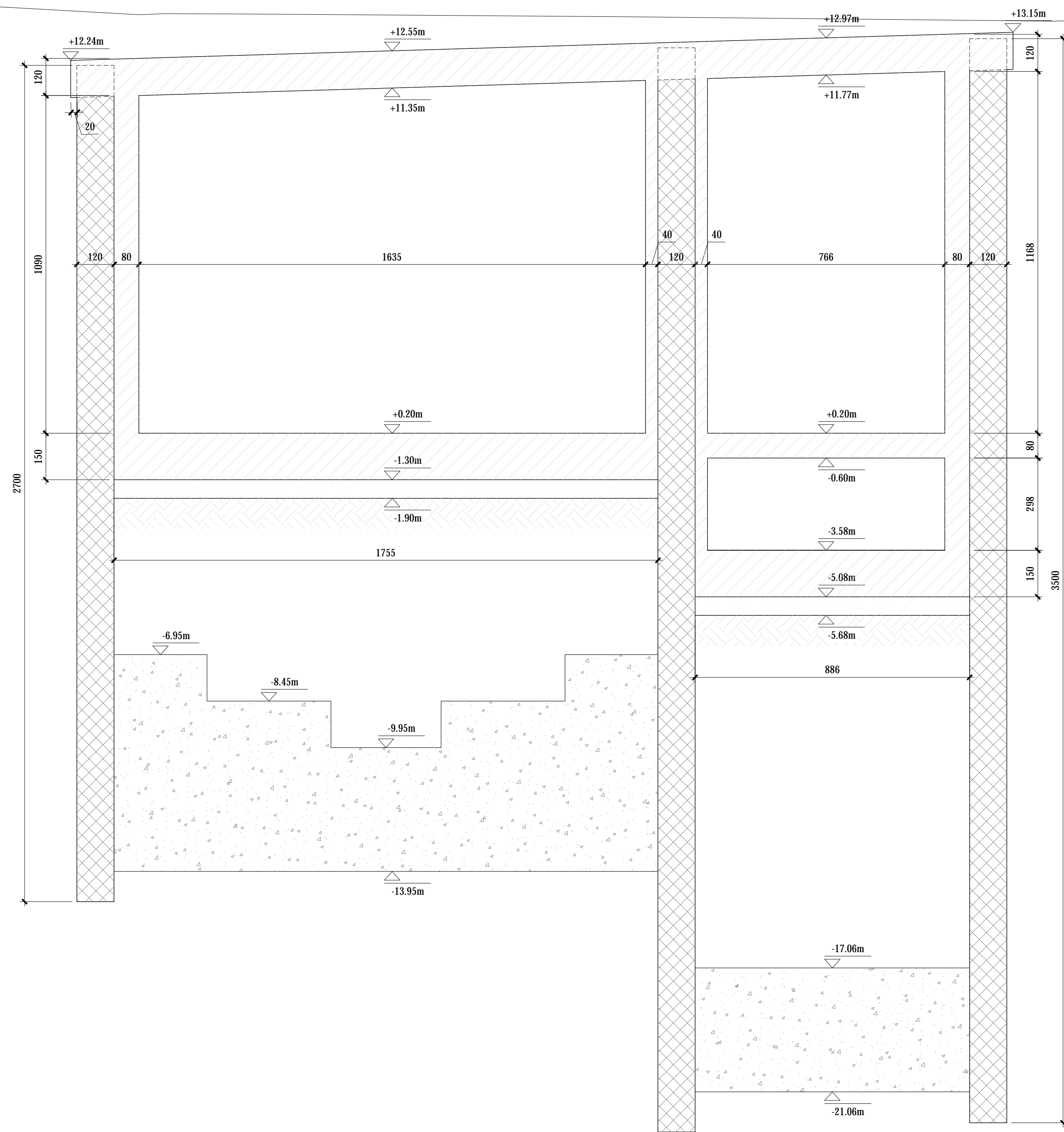
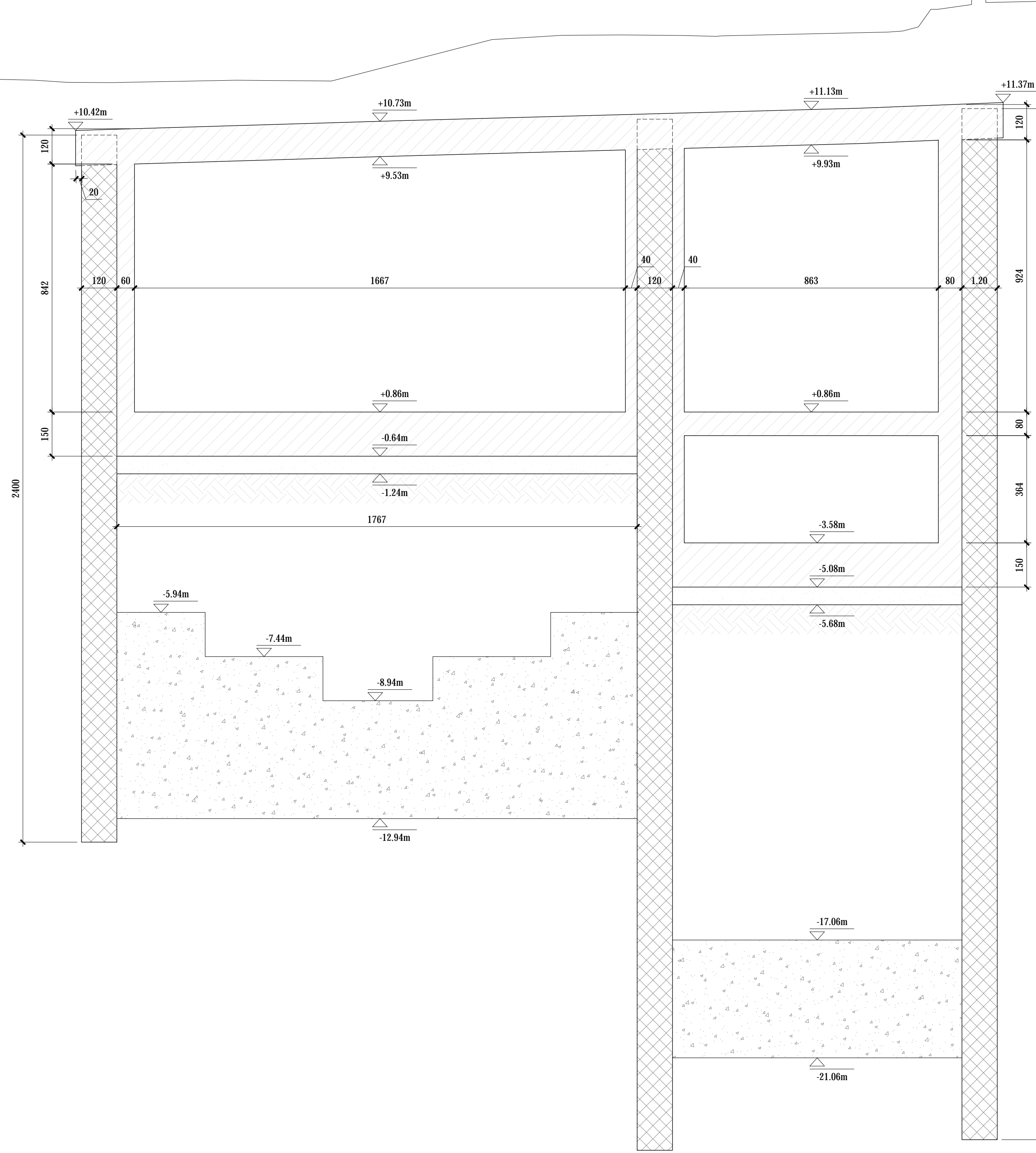


SEZIONE C-1  
CARPENTERIA  
SCALA 1:100



SEZIONE C-7  
CARPENTERIA  
SCALA 1:100



**CARATTERISTICHE DEI MATERIALI**

**CALCESTRUZZO PER SOLLECIONE DI COPERTURA,  
PIATTI DI FONDEZIONE E RINFIELLI**

- Classe di resistenza ( $f_{ck}/f_{ctk}$ ): C 28/35
- Classe di esposizione: XC2
- Classe di consistenza: S4 (SLUMP in mm 160±210)
- Cemento: 32.5R secondo UNI EN 197-1
- Rapporto acqua cemento: 0.60
- Carbone massimo di cemento: 280 kg/m<sup>3</sup>
- Copertura max. inerti: 50 mm
- Copertura min. inerti: 20 mm
- Conforme alla norma UNI EN 206-1 e alle istruzioni UNI 11104

**ALTRI CALCESTRUZZI**

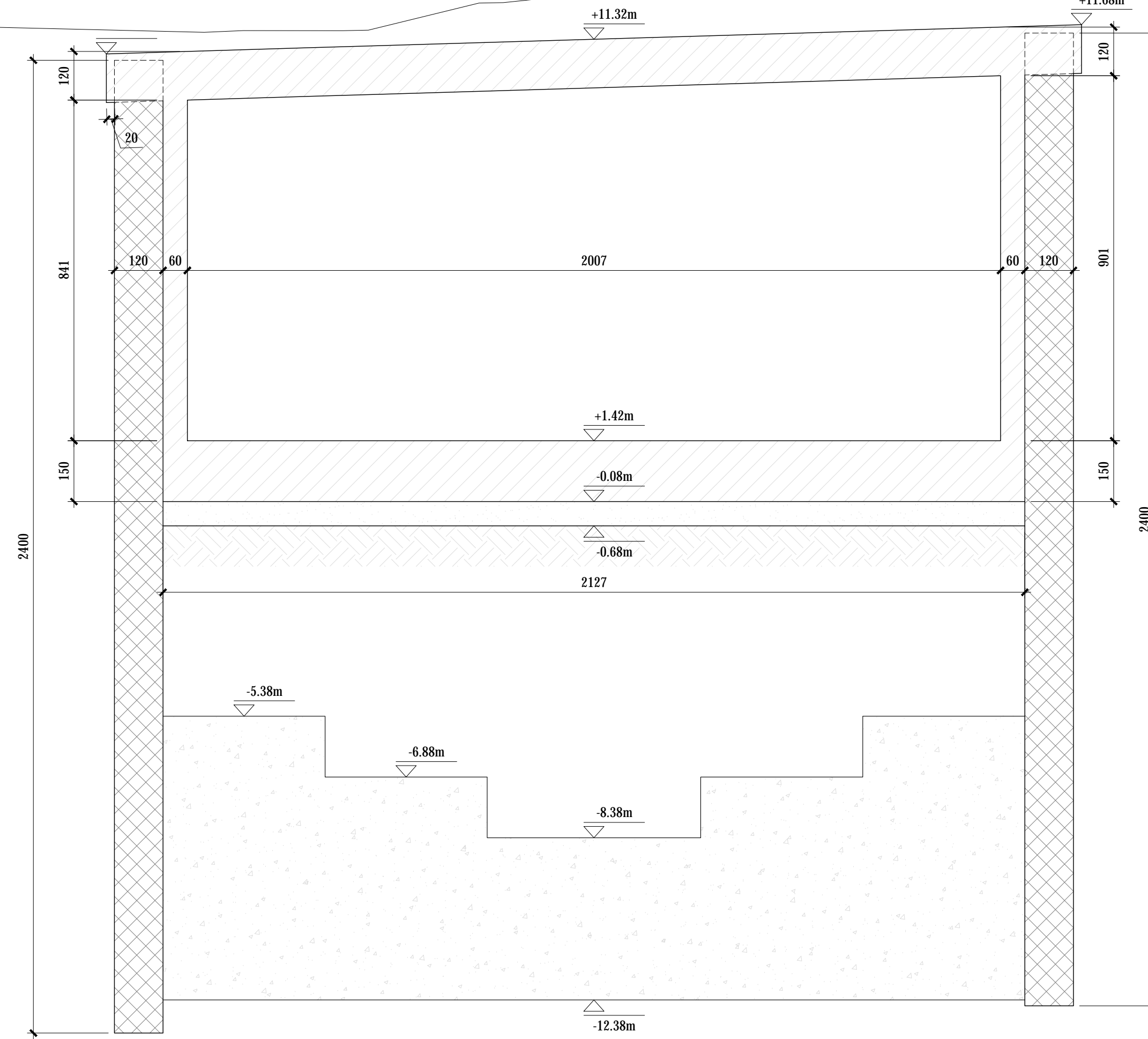
- C12/15
- Conforme alla norma UNI EN 206-1 e alle istruzioni UNI 11104

**ACCIAIO PER C.A.**

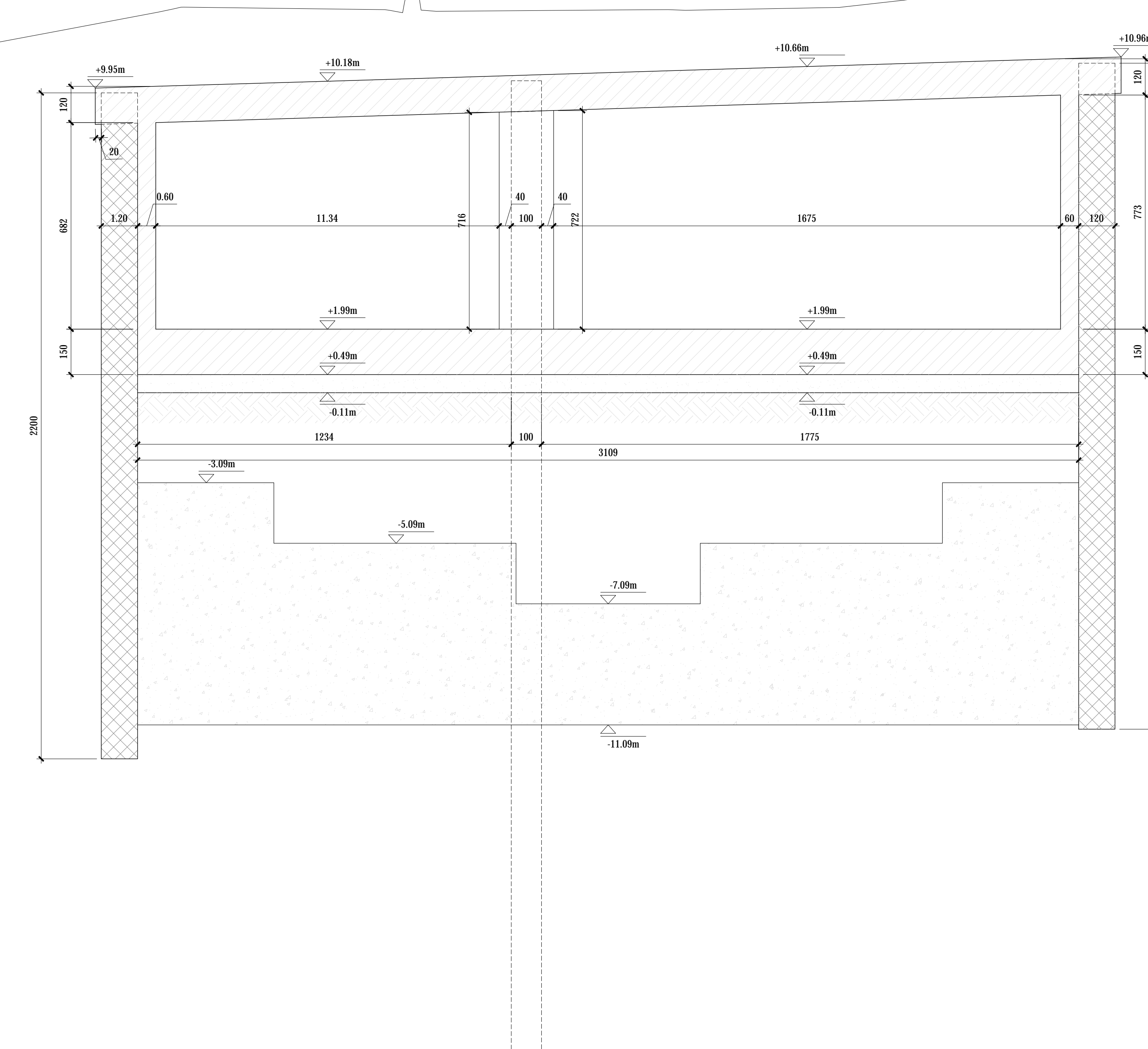
- Tipo: B 400 C
- Resistenza caratteristica a snervamento:  $f_{yk} >= 450$  MPa
- Resistenza caratteristica a rottura:  $f_{tk} >= 540$  MPa

- NOTE GENERALI**
- TUTTE LE MISURE SONO ESPRESSE IN CM TRAMIE DOVE ESPRESSAMENTE INDICATO.
  - TUTTE LE MISURE DEVONO ESSERE VERIFICATE DAL COSTRUTTORE PRIMA DELL'ESECUZIONE DELLE OPERE.
  - PER I SISTEMI E DETTAGLI DI IMPERMEABILIZZAZIONE SI RIMANDA AGLI ELABORATI SPECIFICI E ALLE PRESCRIZIONI DEL FORNITORE.
  - DIMENSIONI E UBICAZIONE DELLE FORME DEVONO ESSERE VERIFICATE SECONDO IL PROGETTO ARCHITETTONICO ED IMPIANTISTICO.

SEZIONE C-2  
CARPENTERIA  
SCALA 1:100



SEZIONE C-3  
CARPENTERIA  
SCALA 1:100



**ANAS S.p.A.**  
Direzione Progettazione e Realizzazione Lavori

**VARIANTE ALLA S.S.1 AURELIA (AURELIA BIS)  
VIABILITA' DI ACCESSO ALL' HUB PORTUALE DI LA SPEZIA  
INTERCONNESSIONE TRA I CASELLI DELLA A-12 E IL PORTO DI LA SPEZIA  
3° LOTTO TRA FELETTINO E IL RACCORDO AUTOSTRADALE**

**PROGETTO ESECUTIVO DI STRALCIO E COMPLETAMENTO C - 3° TRATTO**

**PROGETTO ESECUTIVO GE265**

**OPERE MAGGIORI  
GALLERIE ARTIFICIALI  
GALLERIA ARTIFICIALE SCATOLARE LE FORNACI 2  
SEZIONI TRASVERSALI TAV. 1/2**

CODICE PROGETTO	NO. FILE	REVISIONE	SCALA
DPGE0265	0000_P00GA03STRSZ02_A	A	1:100

PROGETTO	ELAB.	REDAZIONE	VERIFICATO	APPROVATO
DPGE0265	E 2.0	Marzo 2021	G. Naretto	M. Barale