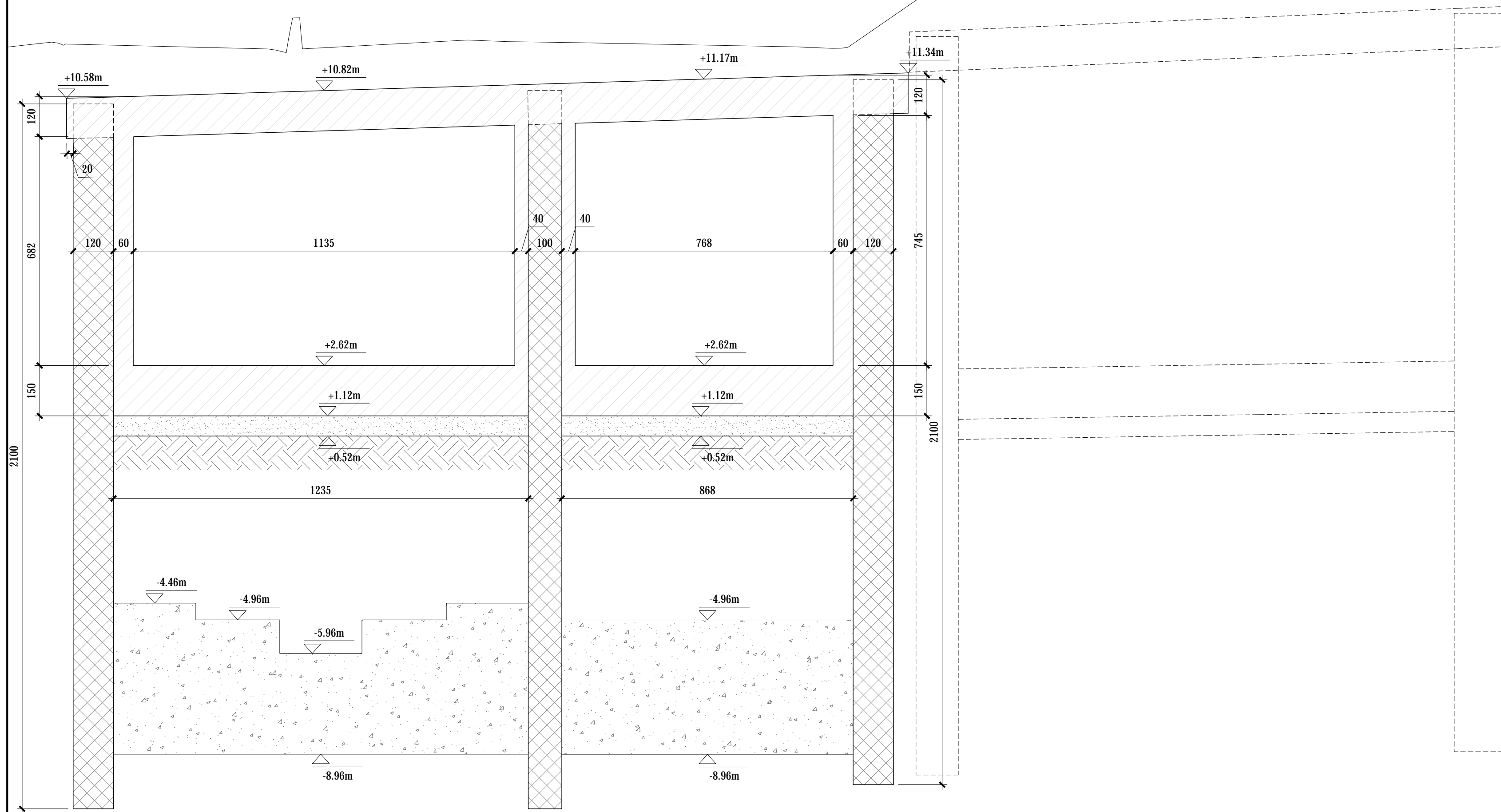
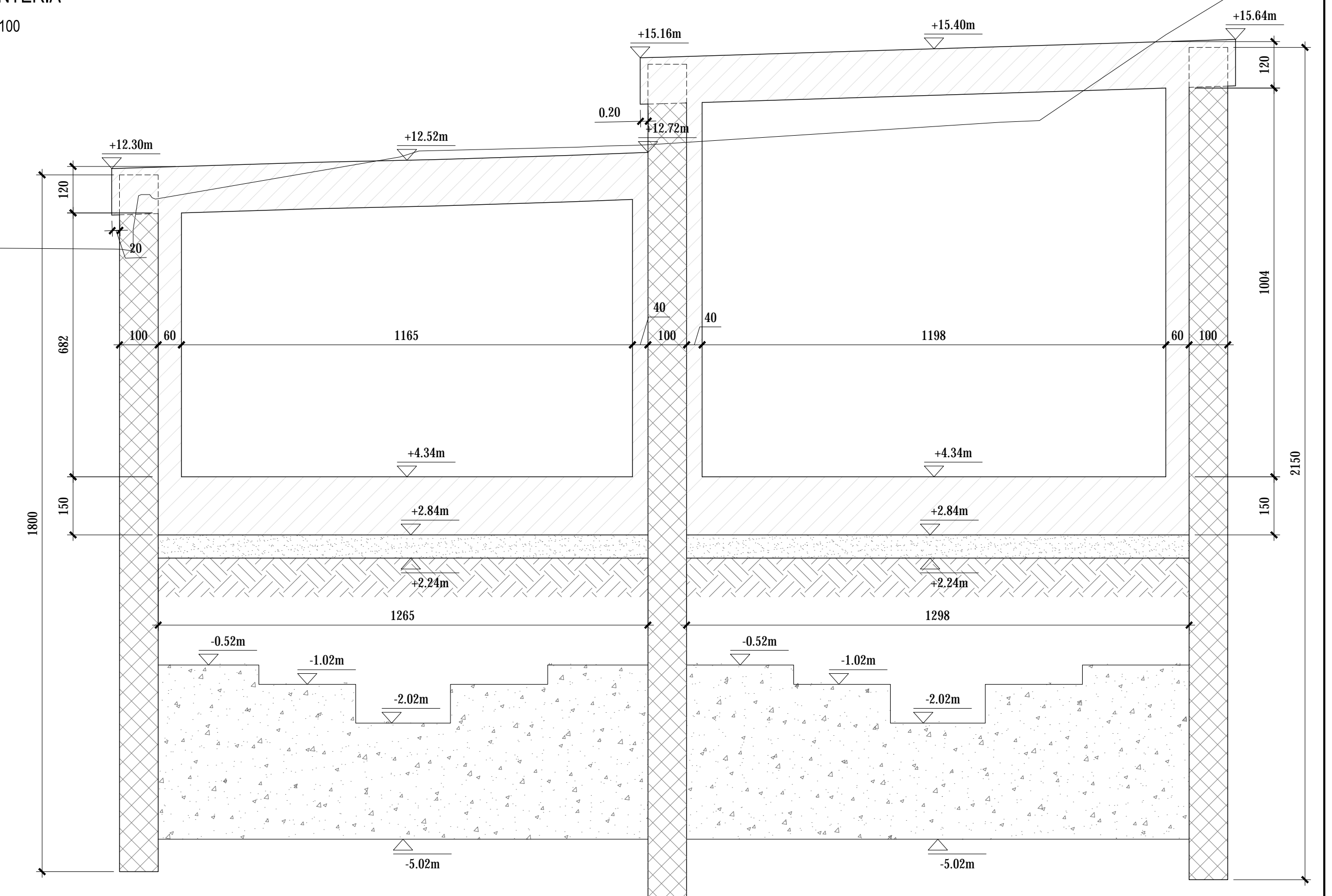


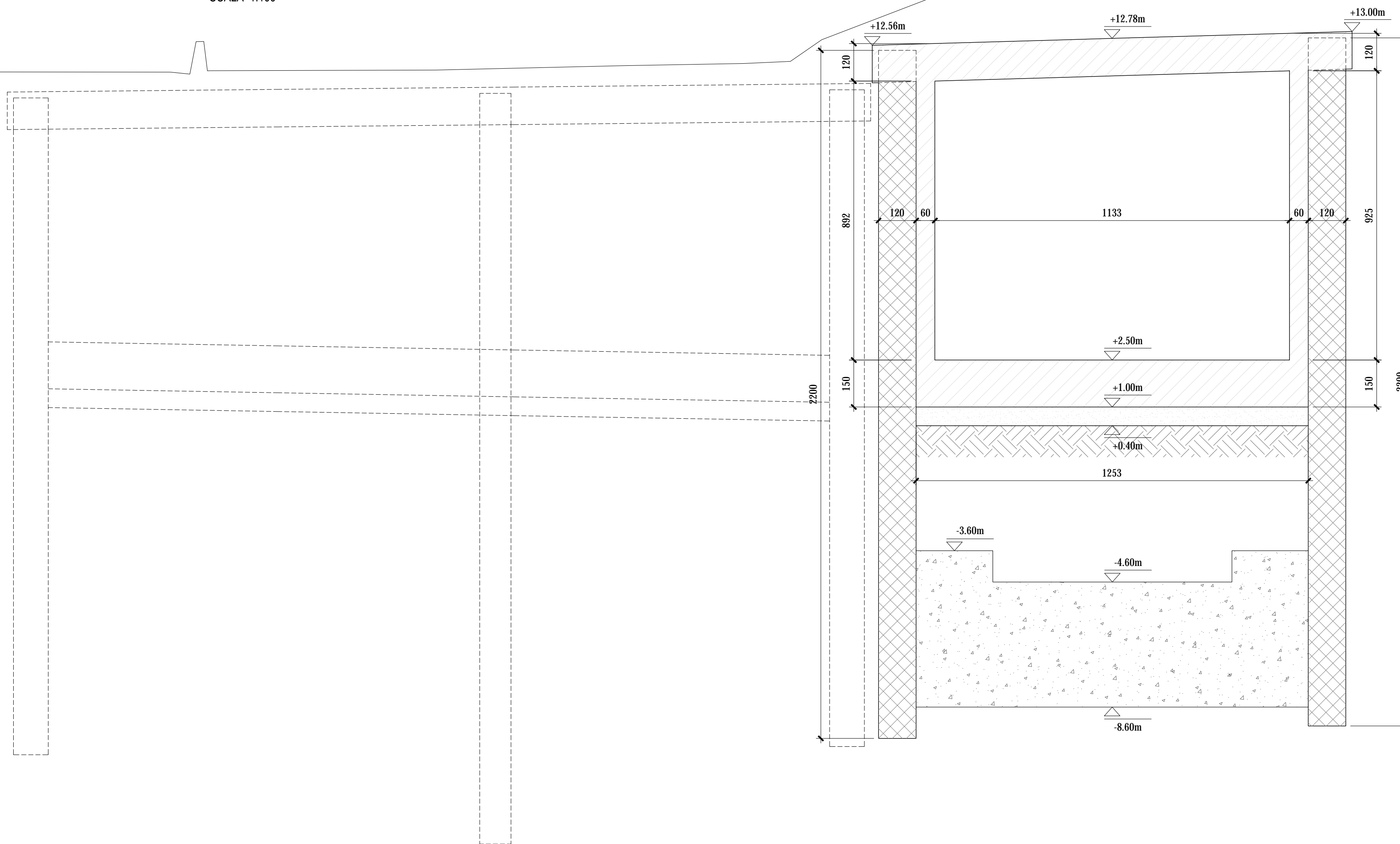
SEZIONE C-4
CARPENTERIA
SCALA 1:100



SEZIONE C-5
CARPENTERIA
SCALA 1:100



SEZIONE C-6
CARPENTERIA
SCALA 1:100



CARATTERISTICHE DEI MATERIALI	
CALCESTRUZZO PER SOLETTONE DI COPERTURA, PLATEA DI FONDAZIONE E RIMPELLI	
- Classe di resistenza (f _{ck} , c _l /R _{ck}) :	C 28/35
- Classe di esposizione :	XC2
- Classe di consistenza :	S4 (SLUMP IN mm 160;210)
- Cemento :	32.5R secondo UNI EN 197-1
- Rapporto acqua cemento :	0,60
- Contenuto minimo di cemento :	280 kg/m ³
- Diametro max inerti :	20 mm
- Copriferro minimo :	30 mm
Conforme alla norma UNI EN 206-1 e alle Istruzioni UNI 11104	
ALTRI CALCESTRUZZI	
- Tipo :	C 12/15
Conforme alla norma UNI EN 206-1 e alle Istruzioni UNI 11104	
ACCIAIO PER C.A.	
- Tipo :	B 450 C
- Resistenza caratteristica a snervamento : f _{yk} >=	450 MPa
- Resistenza caratteristica a rottura : f _{tk} >=	540 MPa

NOTE GENERALI	
<ul style="list-style-type: none"> TUTTE LE MISURE SONO ESPRESSE IN cm TRANNE DOVE ESPRESSAMENTE INDICATO. TUTTE LE MISURE DEVONO ESSERE VERIFICATE DAL COSTRUTTORE PRIMA DELL'ESECUZIONE DELLE OPERE. PER I SISTEMI E DETTAGLI DI IMPERMEABILIZZAZIONE SI RIMANDA AGLI ELABORATI SPECIFICI E ALLE PRESCRIZIONI DEL FORNITORE. DIMENSIONE E UBICAZIONE DELLE FOROMETRIE DEVONO ESSERE VERIFICATE SECONDO IL PROGETTO ARCHITETTONICO ED IMPIANTISTICO. 	



ANAS S.p.A.
Direzione Progettazione e Realizzazione Lavori

**VARIANTE ALLA S.S.1 AURELIA (AURELIA BIS)
VIABILITA' DI ACCESSO ALL' HUB PORTUALE DI LA SPEZIA
INTERCONNESSIONE TRA I CASELLI DELLA A-12 E IL PORTO DI LA SPEZIA
3° LOTTO TRA FELETTINO E IL RACCORDO AUTOSTRADALE**

PROGETTO ESECUTIVO DI STRALCIO E COMPLETAMENTO C - 3° TRATTO

PROGETTO ESECUTIVO		GE265
---------------------------	--	--------------



CESI <small>Shaping a better Energy Future</small> Mandatario	TECHINT <small>Engineering & Construction</small> Mandatario	ICEAS <small>ENGINEERING</small> Mandatario	
----------------------------------------------------------------------------	-------------------------------------------------------------------------------	----------------------------------------------------------	--

VISTO: IL RESPONSABILE DEL PROCEDIMENTO	RESPONSABILE DELL'INTEGRAZIONE DELLE PRESTAZIONI SPECIALISTICHE	PROGETTISTA SPECIALISTA	IL COORDINATORE DELLA SICUREZZA IN FASE DI PROGETTAZIONE
Ing. Fabrizio CARDONE	Ing. Alessandro RODINO	Ing. Alessandro RODINO	Dott. Domenico TRIMBOLI

OPERE MAGGIORI
GALLERIE ARTIFICIALI
GALLERIA ARTIFICIALE SCATOLARE LE FORNACI 2
SEZIONI TRASVERSALI TAV. 2/2

CODICE PROGETTO	NOME FILE	REVISIONE	SCALA:
DPGE0265	0000_P00GA03STRSZ03_A	A	1:100

PROGETTO	LIV. PROG. N. PROG.	CODICE ELAB.	
DPGE0265	E 20	P00GA03STRSZ03	

C				
B				
A	EMISSIONE	Marzo 2021	G. Naretto	M. Barale
REV.	DESCRIZIONE	DATA	REDATTO	VERIFICATO
				A. Rodino