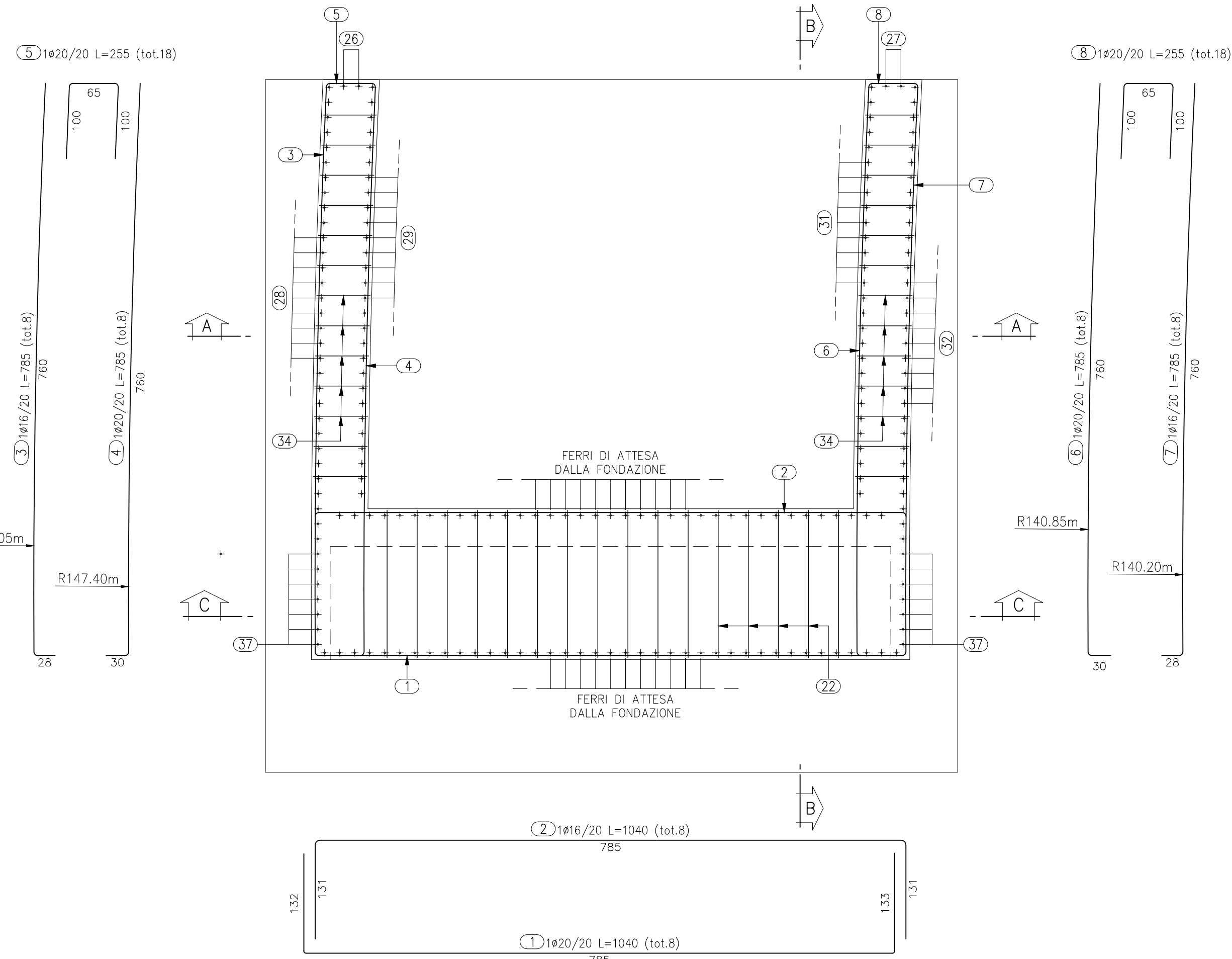


CARATTERISTICHE DEI MATERIALI

- TUTTI I MATERIALI DEVONO ESSERE CONFORMI AL D.M. 14.01.2008
- CALCESTRUZZO MAGRO PER SOTTOFONDO**
- CONFORME ALLA EN 206-1:2006
  - CLASSE DI RESISTENZA MINIMA A COMPRESIONE: C 12/15
- CEMENTO ARMATO:**
- CLASSE DI RESISTENZA MINIMA A COMPRESIONE: C 25/30
  - CLASSE DI CONSISTENZA SLUMP: S4
  - CLASSE DI ESPOSIZIONE: XC2(0)
  - DIMENSIONE MASSIMA DEGLI AGGREGATI: D<sub>max</sub> 31
  - CLASSE DI CONTENUTO IN CLORURI: Ci 0,20
  - RAPPORTO A/C MAX: 0,60
  - CONTENUTO MINIMO DI CEMENTO 280 Kg/mc
  - COPRIFERRO: 60mm
- CALCESTRUZZO PER GETTO IN OPERA ELEVAZIONI SPALLE E PILE**
- A PRESTAZIONE GARANTITA CONFORME ALLA UNI EN 206-1:2006
  - CLASSE DI RESISTENZA MINIMA A COMPRESIONE: C 28/35
  - CLASSE DI CONSISTENZA SLUMP: S4
  - CLASSE DI ESPOSIZIONE: XC2(0)
  - DIMENSIONE MASSIMA DEGLI AGGREGATI: D<sub>max</sub> 31
  - CLASSE DI CONTENUTO IN CLORURI: Ci 0,20
  - RAPPORTO A/C MAX: 0,60
  - CONTENUTO MINIMO DI CEMENTO 280 Kg/mc
  - COPRIFERRO: 50mm
- CALCESTRUZZO PER GETTO IN OPERA SOLETTA**
- A PRESTAZIONE GARANTITA CONFORME ALLA UNI EN 206-1:2006
  - CLASSE DI RESISTENZA MINIMA A COMPRESIONE: C 32/40
  - CLASSE DI CONSISTENZA SLUMP: S4
  - CLASSE DI ESPOSIZIONE: XC1(0)
  - DIMENSIONE MASSIMA DEGLI AGGREGATI: D<sub>max</sub> 31
  - CLASSE DI CONTENUTO IN CLORURI: Ci 0,20
  - RAPPORTO A/C MAX: 0,50
  - CONTENUTO MINIMO DI CEMENTO 320 Kg/mc
  - COPRIFERRO: 30mm
  - CONTENUTO MINIMO DI ARIA 4%
  - AGGREGATI IN ACCORDO ALLA EN 12620
- CALCESTRUZZO PER GETTO IN OPERA TRAVERSI**
- A PRESTAZIONE GARANTITA CONFORME ALLA UNI EN 206-1:2006
  - CLASSE DI RESISTENZA MINIMA A COMPRESIONE: C 32/40
  - CLASSE DI CONSISTENZA SLUMP: S4
  - CLASSE DI ESPOSIZIONE: XC1(0)
  - DIMENSIONE MASSIMA DEGLI AGGREGATI: D<sub>max</sub> 31
  - CLASSE DI CONTENUTO IN CLORURI: Ci 0,20
  - RAPPORTO A/C MAX: 0,50
  - CONTENUTO MINIMO DI CEMENTO 300 Kg/mc
  - COPRIFERRO: 30mm
- CALCESTRUZZO PER TRAVI PREFABBRICATE IN C.A.P. IMPALCATI**
- A PRESTAZIONE GARANTITA CONFORME ALLA UNI EN 206-1:2006
  - CLASSE DI RESISTENZA MINIMA A COMPRESIONE: C 45/55
  - CLASSE DI CONSISTENZA SLUMP: S4
  - CLASSE DI ESPOSIZIONE: XC1(0)
  - DIMENSIONE MASSIMA DEGLI AGGREGATI: D<sub>max</sub> 25
  - CLASSE DI CONTENUTO IN CLORURI: Ci 0,20
  - RAPPORTO A/C MAX: 0,50
  - CONTENUTO MINIMO DI CEMENTO 300 Kg/mc
  - COPRIFERRO: 30mm
- ACCIAIO DI ARMATURA**
- ARMATURA ORDINARIA: B450C
  - ARMATURA DI PRECOMPRESIONE:
  - ACCIAIO ARMOINCO in trefile:
    - f<sub>pk</sub> = 1860 MPa f<sub>p(1)</sub> = 1670 MPa
  - ACCIAIO in barre:
    - f<sub>pk</sub> = 1030 MPa f<sub>yk</sub> = 835 MPa

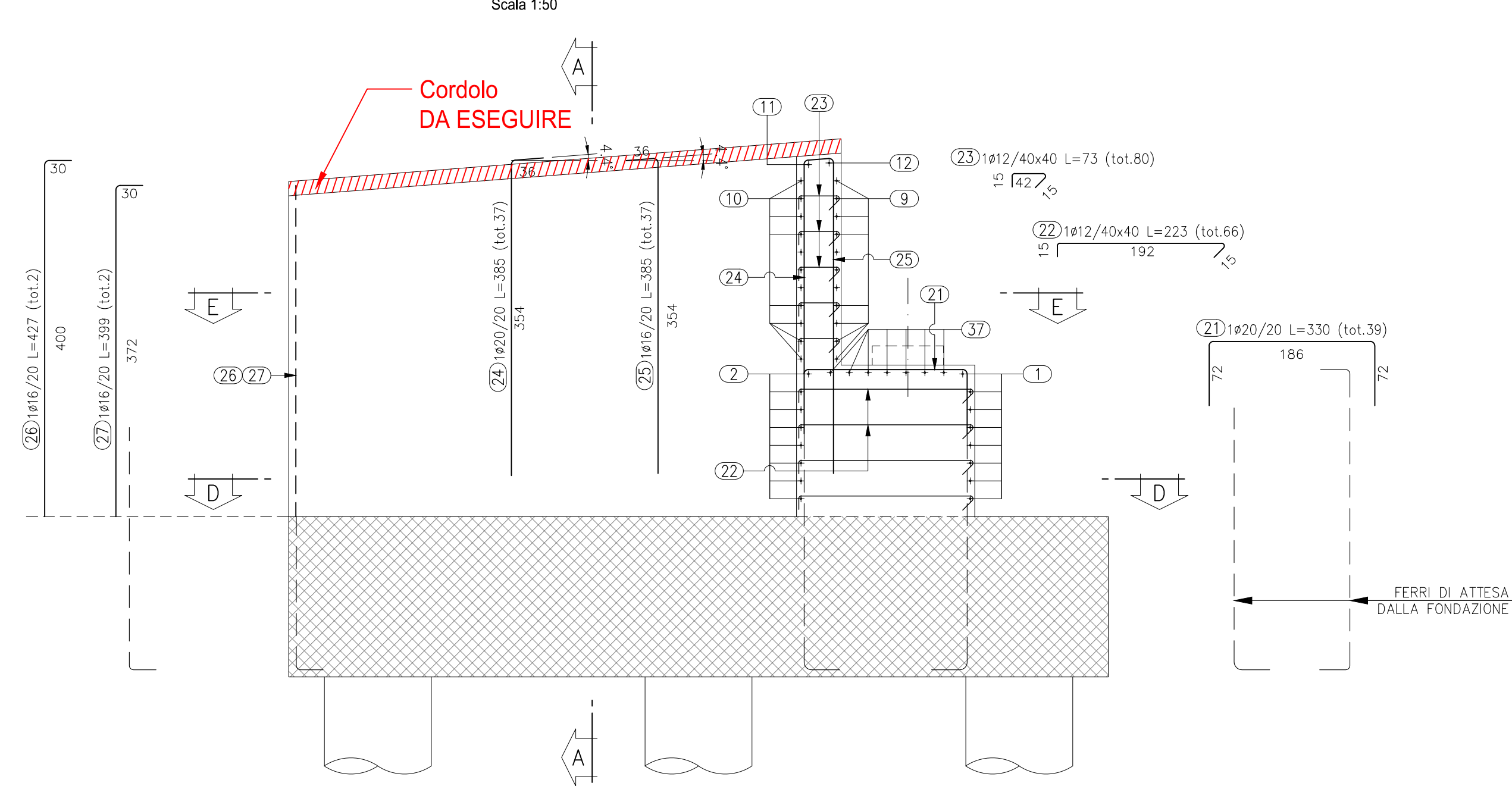
PIANTA ARMATURE ALLO SPICCATO (SEZIONE D-D)

Scala 1:50



SEZIONE LONGITUDINALE B-B

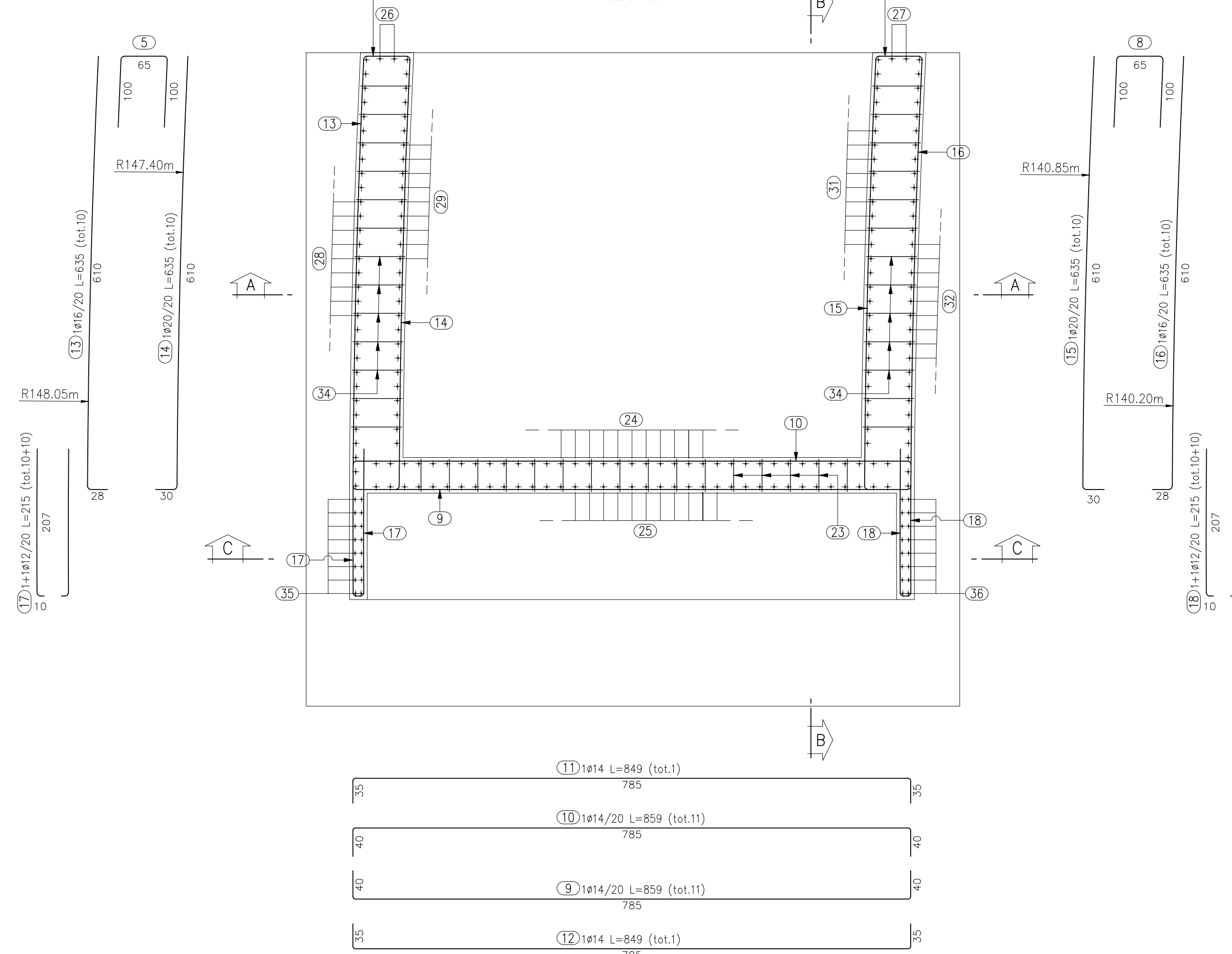
Scala 1:50



| TABELLA FERRI DA POSARE                  |         |         |             |                    |                    |                    |
|--|---------|---------|-------------|--------------------|--------------------|--------------------|
| Pos.                                     | Ø (mm.) | L (cm.) | Q. is (mt.) | L. TOT. Ø 12 (mt.) | L. TOT. Ø 14 (mt.) | L. TOT. Ø 16 (mt.) |
| 19                                       | 14      | 610     | 12          | 73,20              | 48,80              |                    |
| 20                                       | 14      | 610     | 8           |                    |                    | 105,00             |
| 30                                       | 16      | 375     | 28          |                    |                    | 72,50              |
| 33                                       | 16      | 250     | 29          |                    |                    |                    |
| <b>Lunghezze totali per Ø (mt.)</b>      |         |         |             | <b>Ø 12</b>        | <b>Ø 14</b>        | <b>Ø 16</b>        |
| <b>Peso Unitario Lunghezza (Kg./mt.)</b> |         |         |             | 0,8078             | 1,2084             | 2,4662             |
| <b>Pesi totali per Ø (Kg.)</b>           |         |         |             | 0,00               | 147,43             | 280,15             |
| <b>Peso totale (Kg.)</b>                 |         |         |             | <b>427,58</b>      |                    |                    |

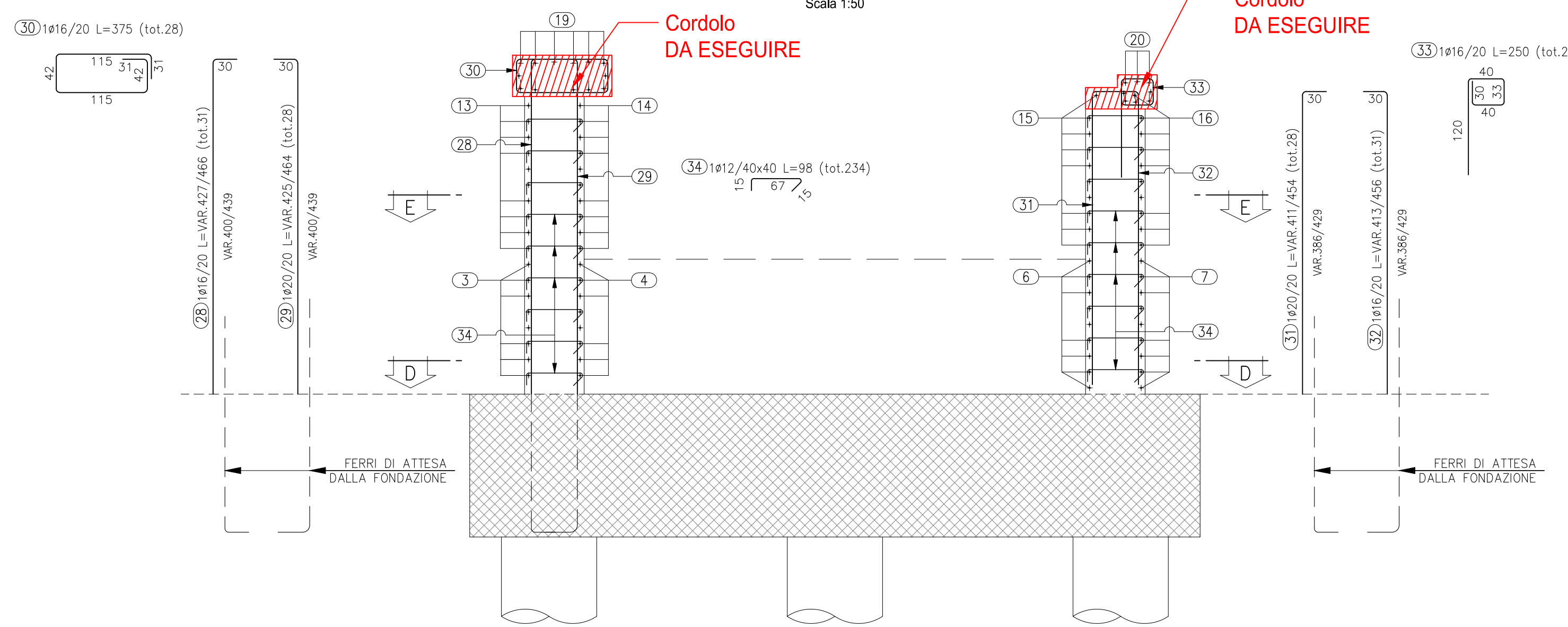
PIANTA ARMATURE A QUOTA APPOGGI (SEZIONE E-E)

Scala 1:50



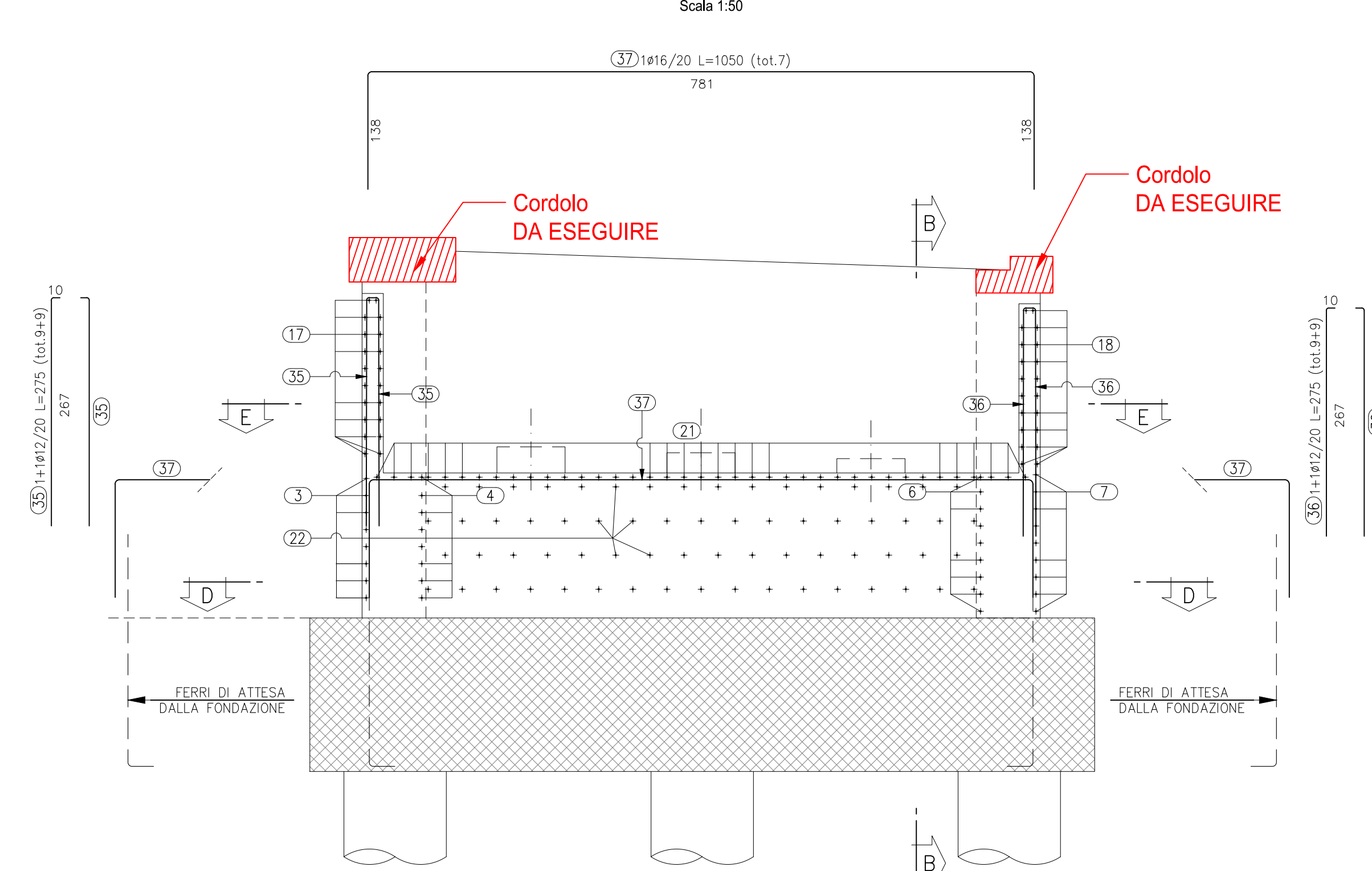
SEZIONE TRASVERSALE A-A

Scala 1:50



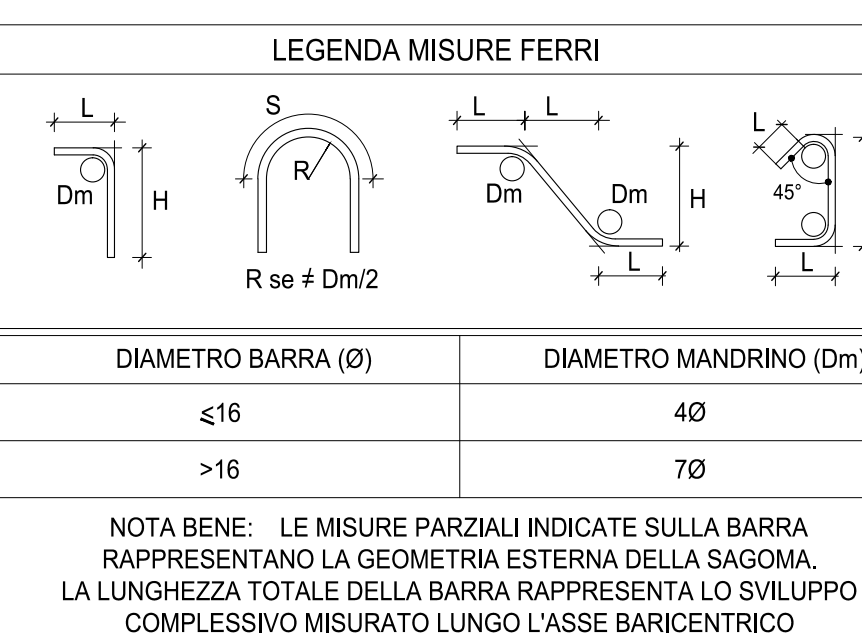
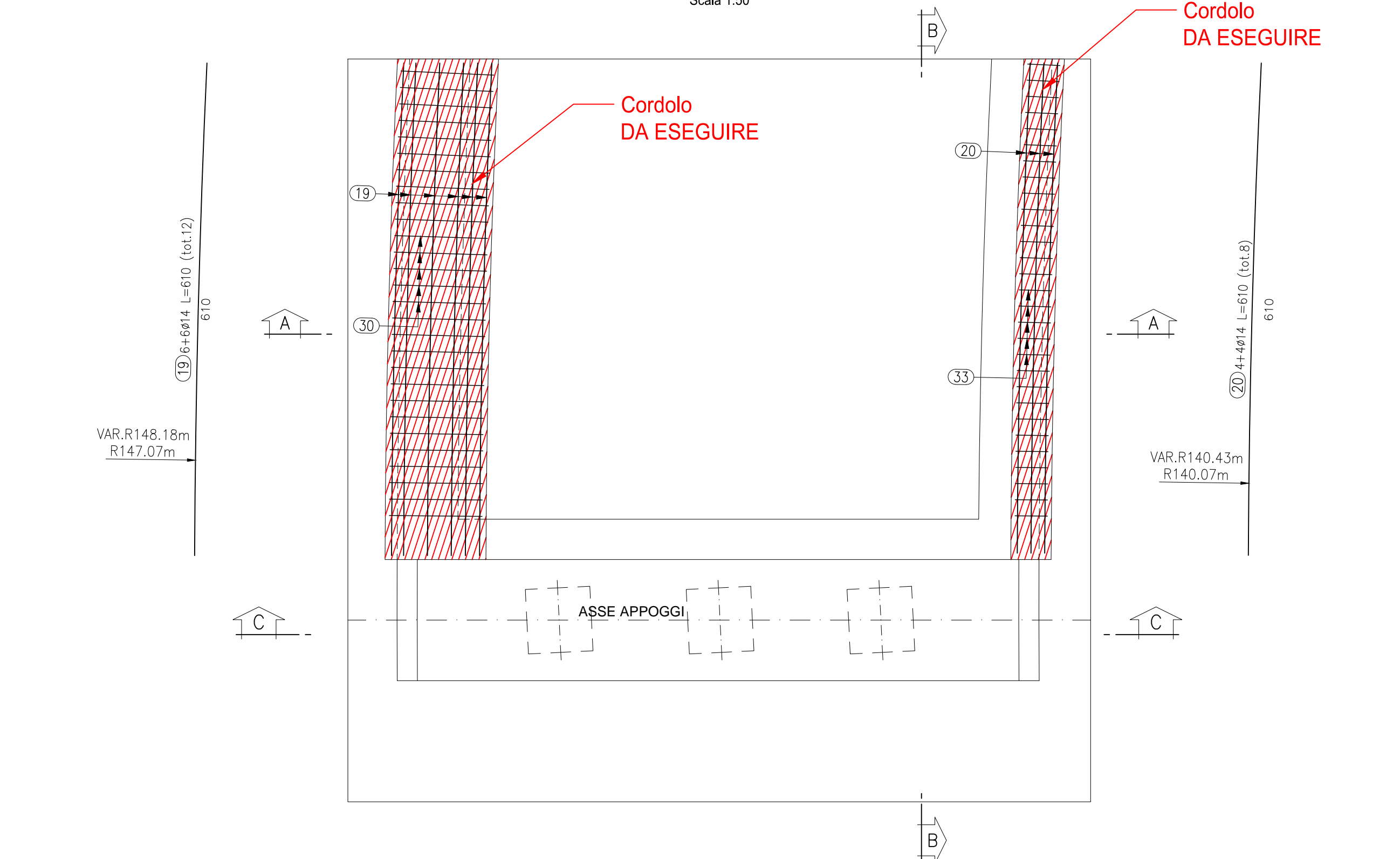
SEZIONE TRASVERSALE C-C

Scala 1:50

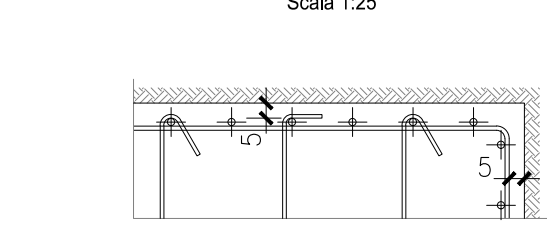


PIANTA ARMATURE A QUOTA CORDOLI

Scala 1:50



DETTAGLIO COPRIFERRO



RELATIVAMENTE ALLA SPALLA 'SP.N' RISULTANO NON ESEGUITI SOLO I DUE CORDOLI IN SOMMITA' AI MURI LATERALI DELLA STRUTTURA.

**ANAS S.p.A.**  
 Direzione Progettazione e Realizzazione Lavori

VARIANTE ALLA S.S.1 AURELIA (AURELIA BIS)  
 VIABILITA' DI ACCESSO ALL' HUB PORTUALE DI LA SPEZIA  
 INTERCONNESSIONE TRA I CASELLI DELLA A-12 E IL PORTO DI LA SPEZIA  
 3° LOTTO TRA FELETTINO E IL RACCORDO AUTOSTRADALE

PROGETTO ESECUTIVO DI STRALCIO E COMPLETAMENTO C - 3° TRATTO

**PROGETTO ESECUTIVO** **GE265**

**CESI** **TECHINT** **ICEAG**

VISTO IL RESPONSABILE DEL PROCEDIMENTO: Ing. Fabrizio CARONE  
 RESPONSABILE DELL'ITERAZIONE DELLE PRESTAZIONI SPECIALISTICHE: Ing. Alessandro RIGNO  
 PROGETTISTA SPECIALISTA: Ing. Paolo Alberto COLETTI  
 IL COORDINATORE DELLA SICUREZZA IN FASE DI PROGETTAZIONE: Dott. Domenico TRAROLI

**OPERE MAGGIORI**  
 SVINCOLO DI MELARA  
 VIADOTTO RAMPA 'N'  
 ARMATURA SPALLA 'SP.N' - ELEVAZIONE

| CODICE PROGETTO | UV. PROG. N. PROG. | NOME FILE             | REVISIONE | SCALA       |
|-----------------|--------------------|-----------------------|-----------|-------------|
| DPGE0265        | E 20               | 0000_V04V112STRAR01_B | B         | 1:50 - 1:25 |

| REV. | DESCRIZIONE                          | DATA         | REDATTO    | VERIFICATO | APPROVATO  |
|------|--------------------------------------|--------------|------------|------------|------------|
| C    |                                      |              |            |            |            |
| B    | REVISIONE A SEGUITO ISTRUTTORIA ANAS | Ottobre 2021 | G. Naretto | A. Rodino  | D. Morgera |
| A    | EMMISSIONE                           | Marzo 2021   | G. Naretto | A. Rodino  | D. Morgera |

NOTA  
 La parte di struttura ancora da realizzare è indicata nella tavola V04V112STRCP01\_A.

Il presente elaborato, per le parti d'opera già realizzate, fa riferimento ai contenuti presenti negli elaborati di As-Built forniti dalla stazione appaltante (Rif.: V04V112STRCP01\_P)

Parti d'opera da realizzare