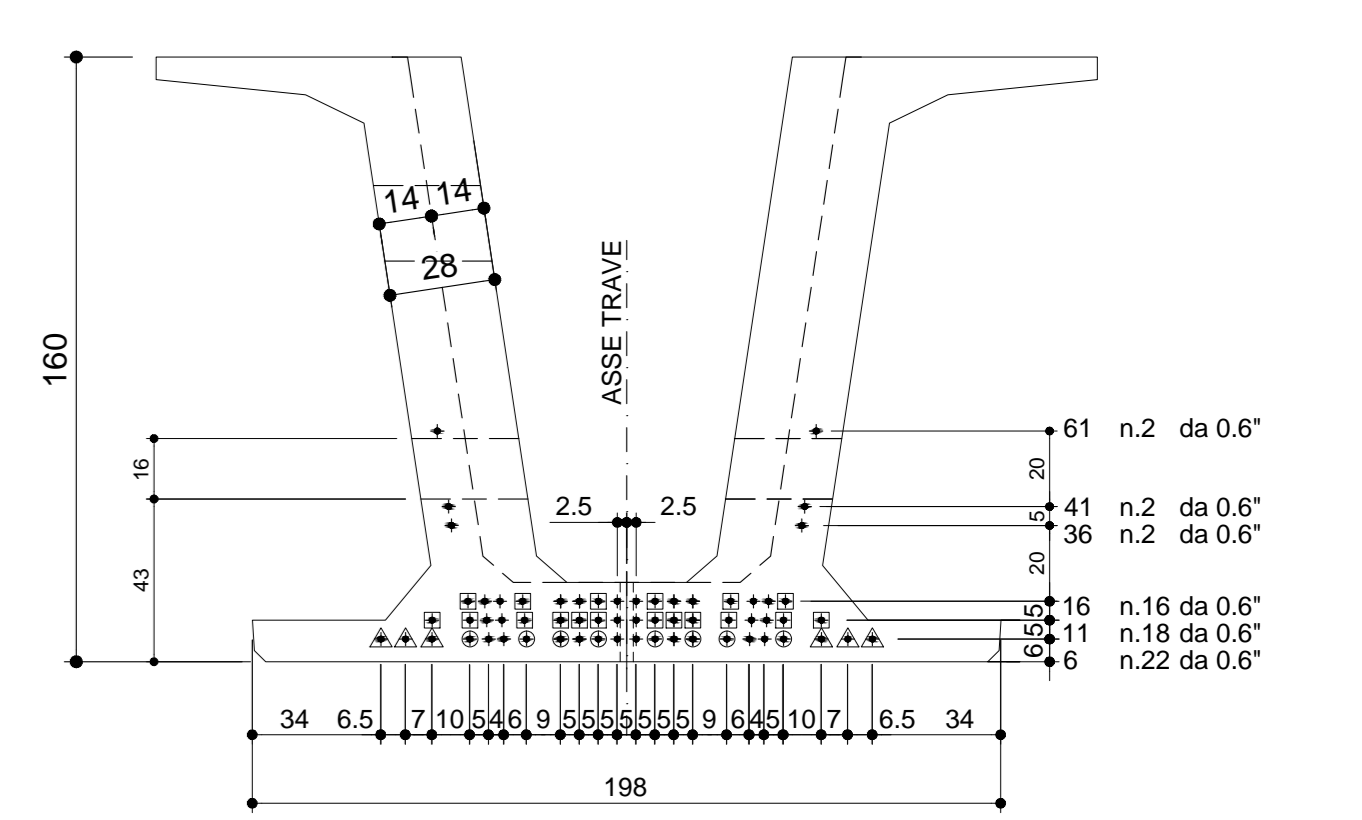


**ARMATURA DI PRECOMPRESSIONE**

N. 62 TREFOLI DA 0.6"  
PESO TREFOLI 2226.8 Kg

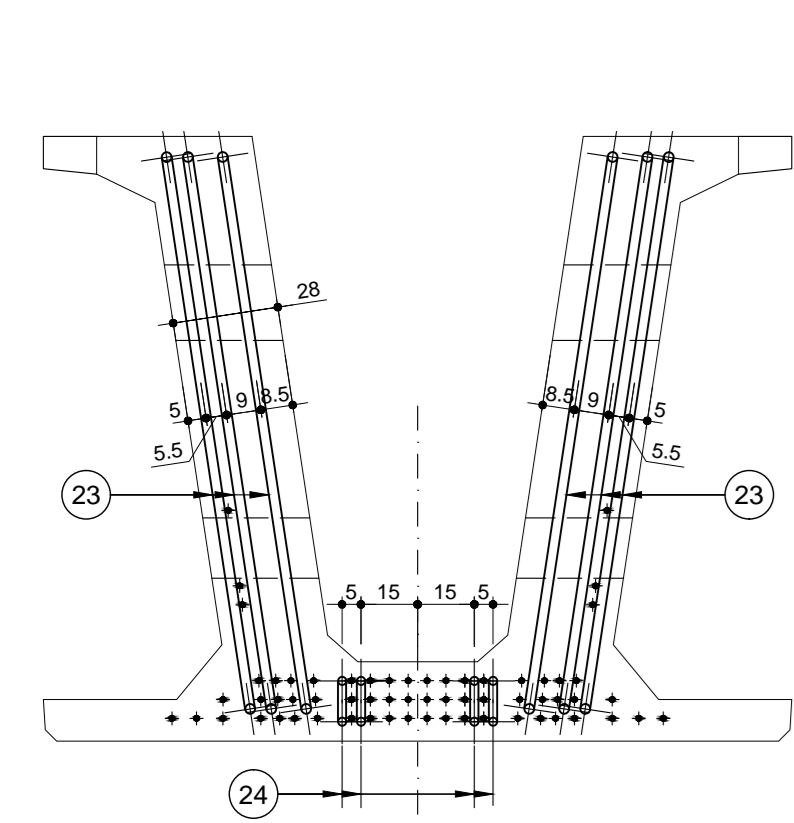


TIPO	N°	Lunghezza
□	18x18	150cm
○	8x8	300cm
△	6x6	400cm

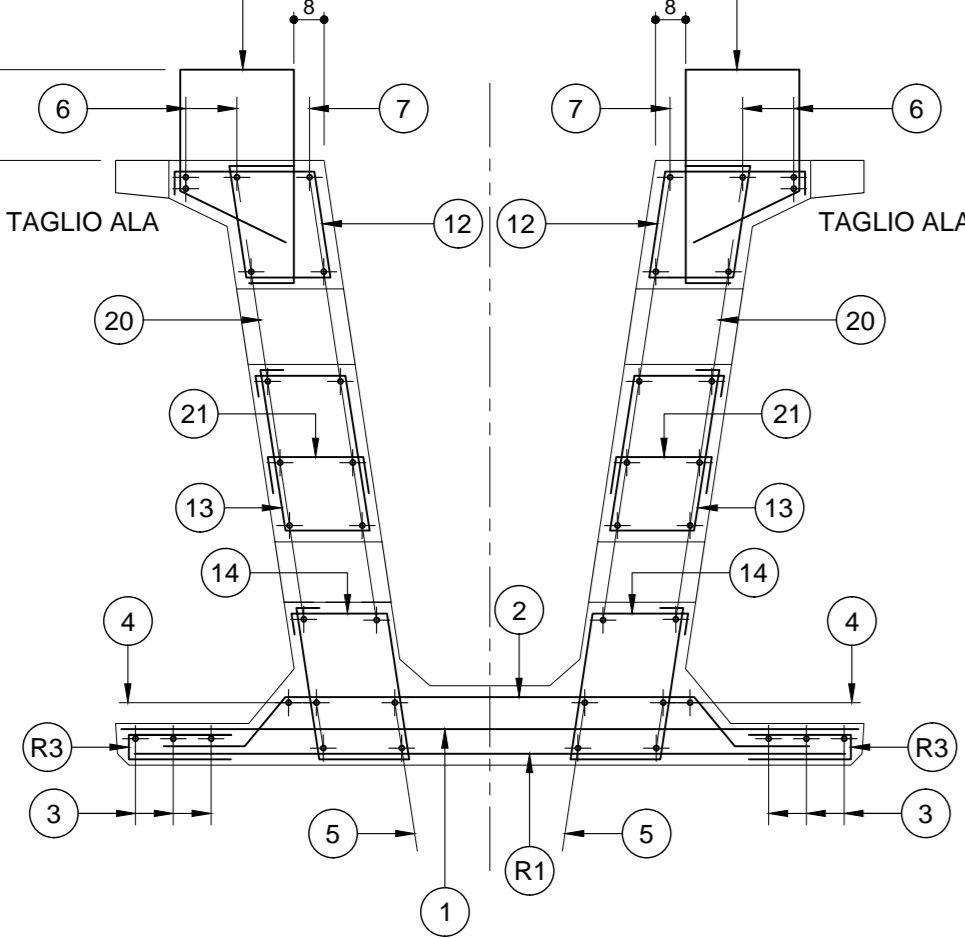
**CARATTERISTICHE DEI MATERIALI**

CALCESTRUZZO 28 gg Rck ≥ C.45/55  
 SFORMO ≥ C.35/45  
 FERRO B 450C  
 TREFOLI { ROTTURA >= 1800 MPa  
 SNERVAM 100 1K > 1670 MPa  
 TENSIONE Epco 1373 MPa  
 σ<sub>T</sub> = 100000 Kg

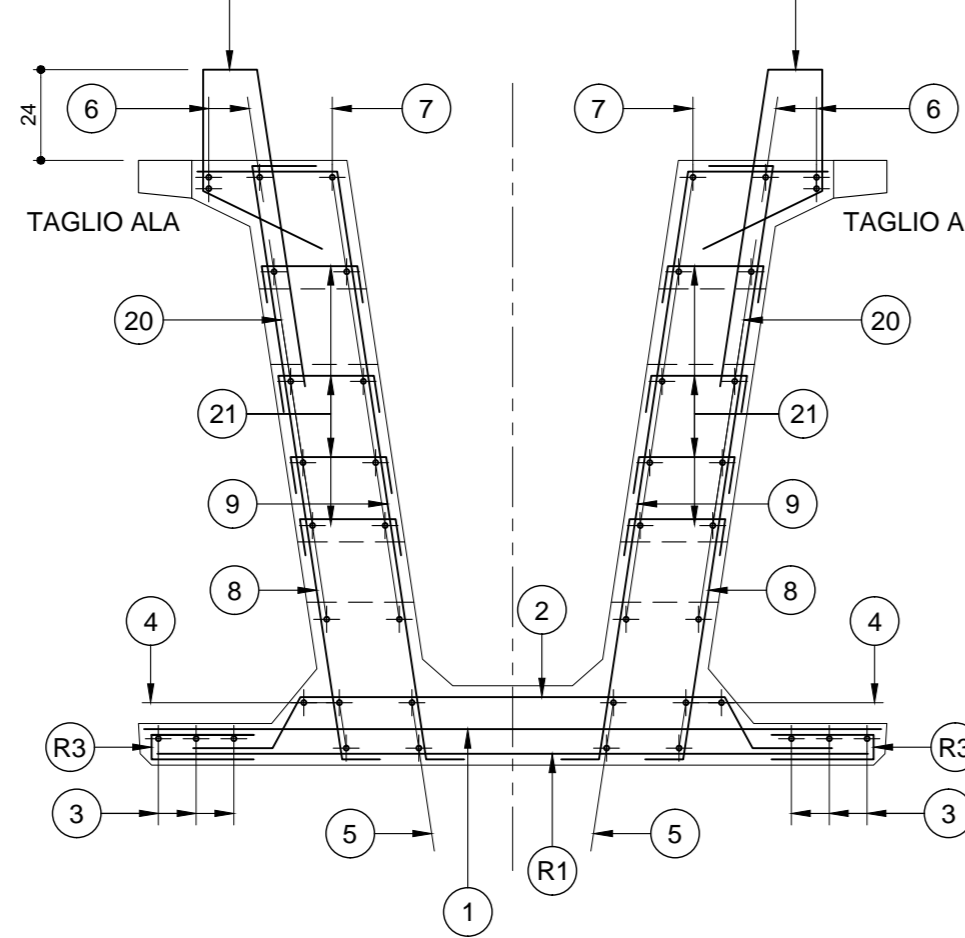
VISTA FRONTALE  
SCALA 1:20



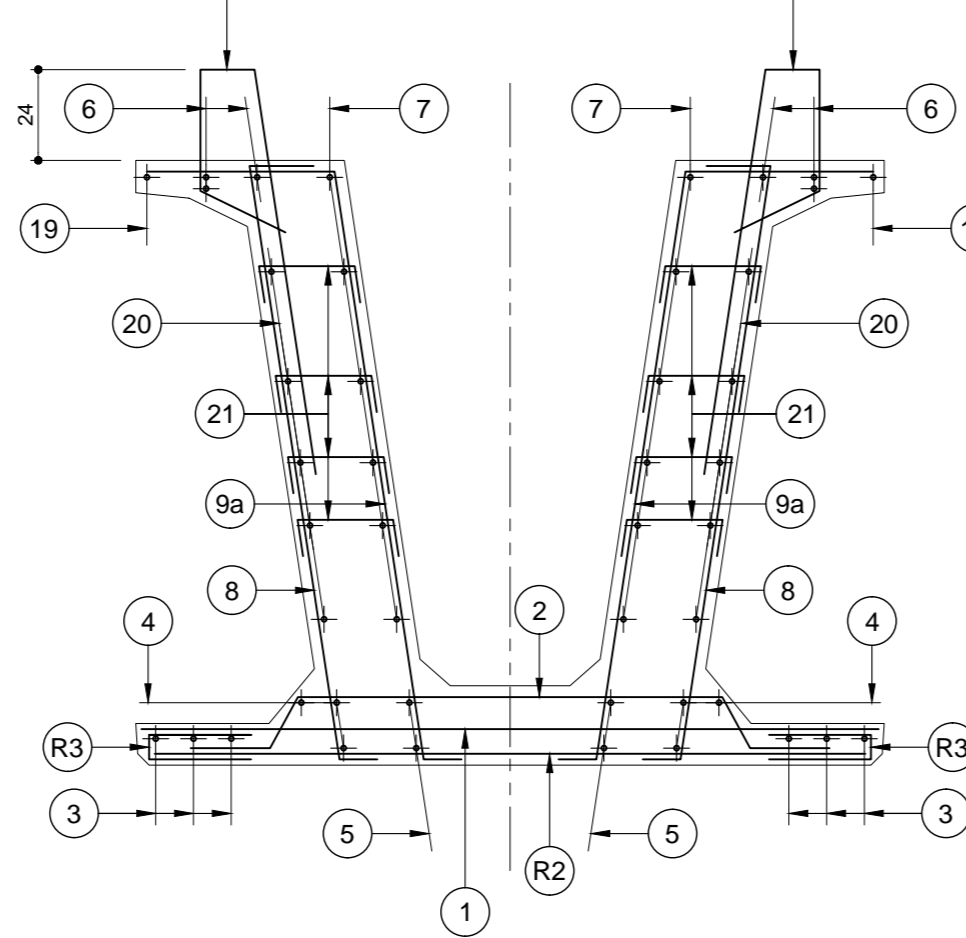
SEZIONE A-A  
SCALA 1:20



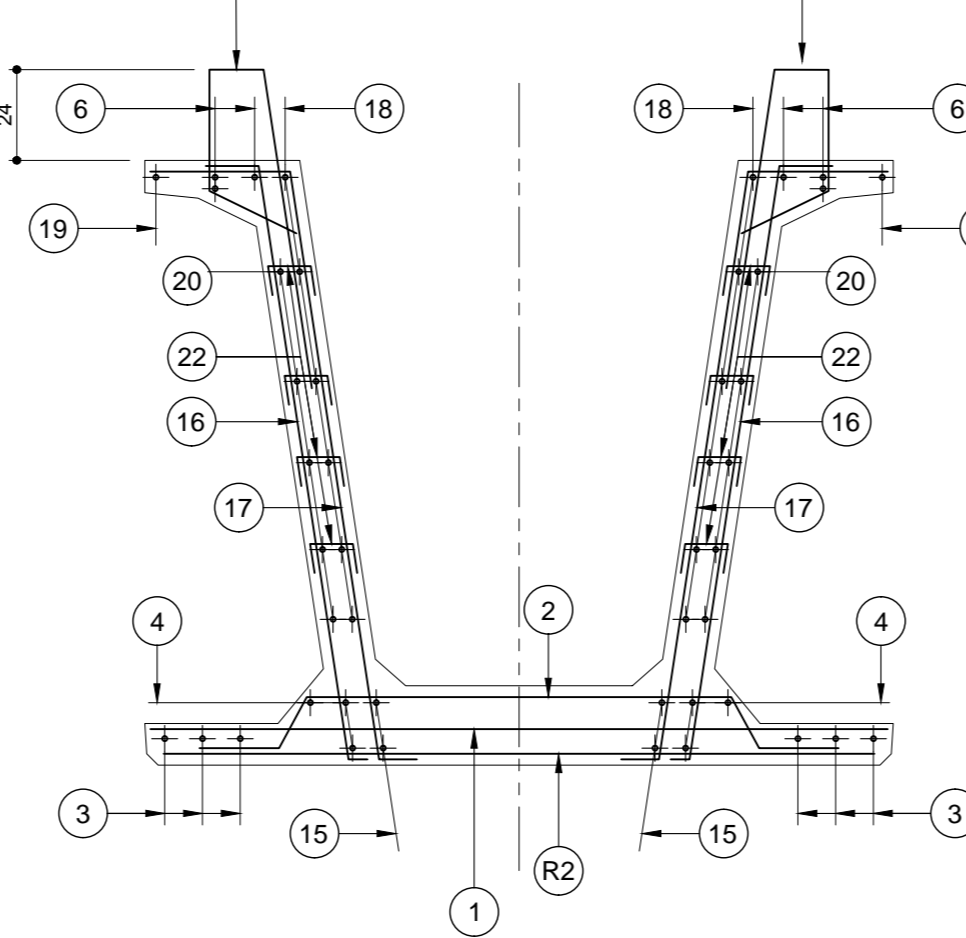
SEZIONE B-B  
SCALA 1:20



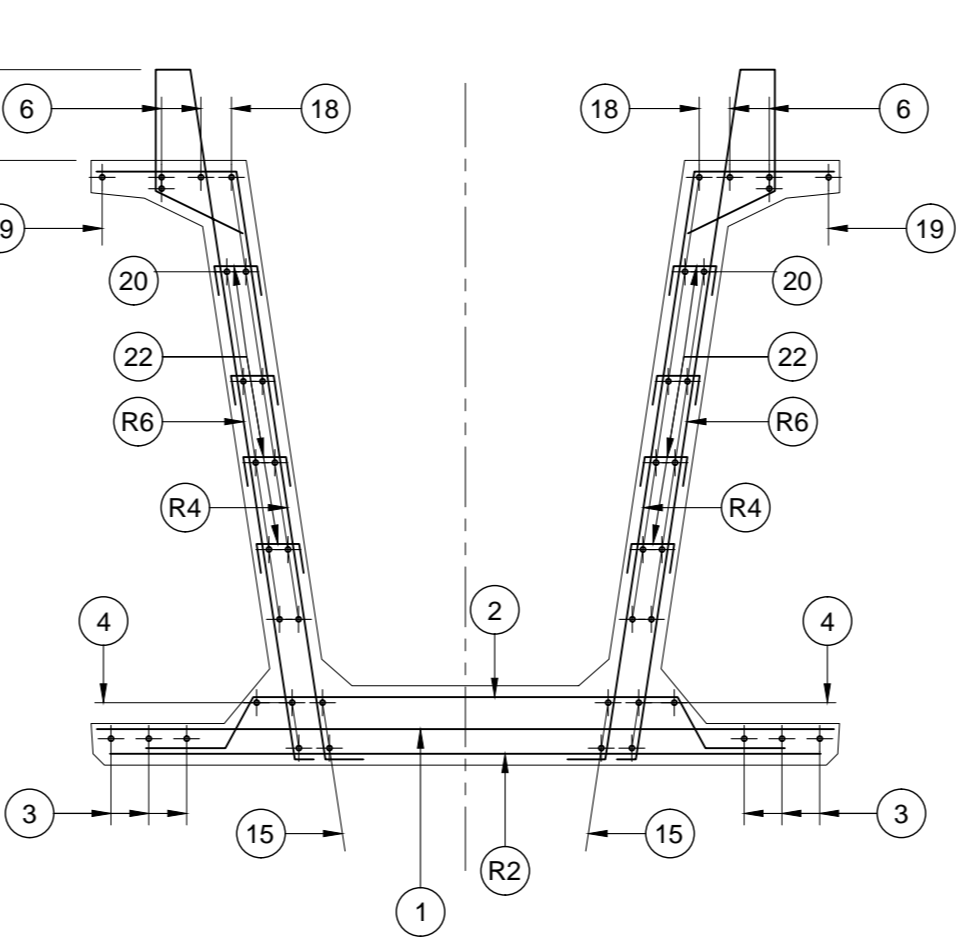
SEZIONE C-C  
SCALA 1:20



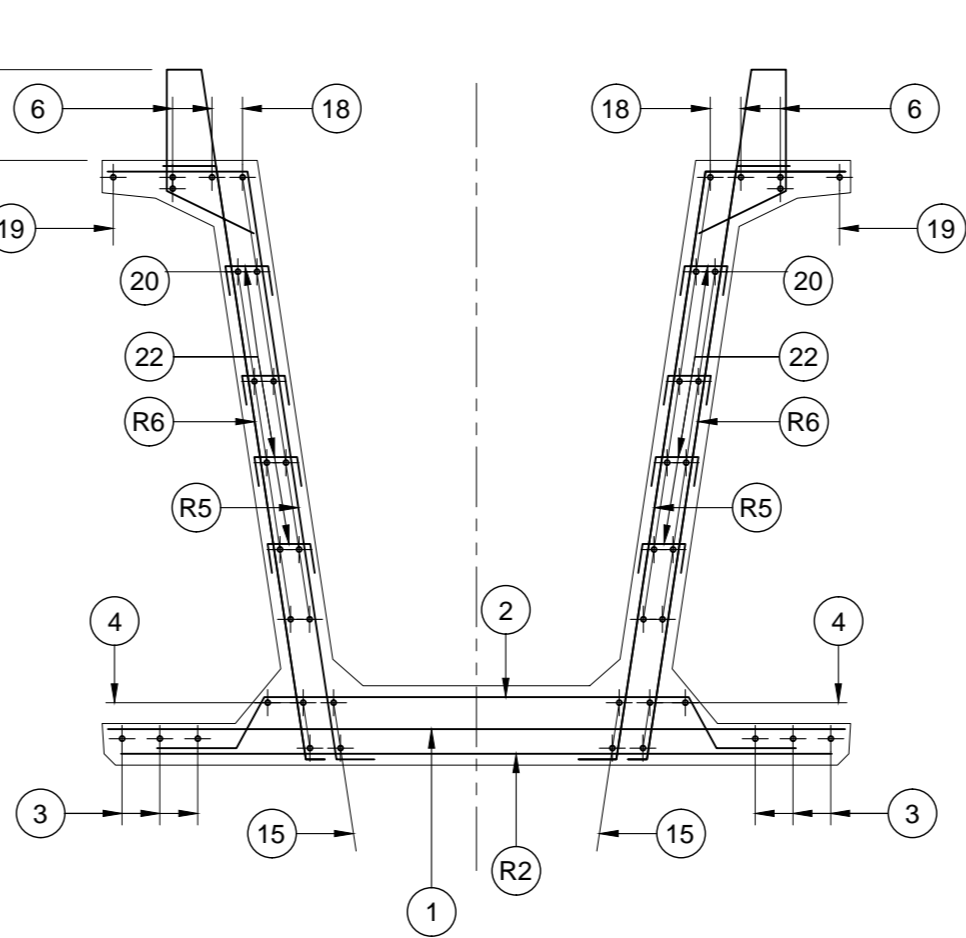
SEZIONE D-D  
SCALA 1:20



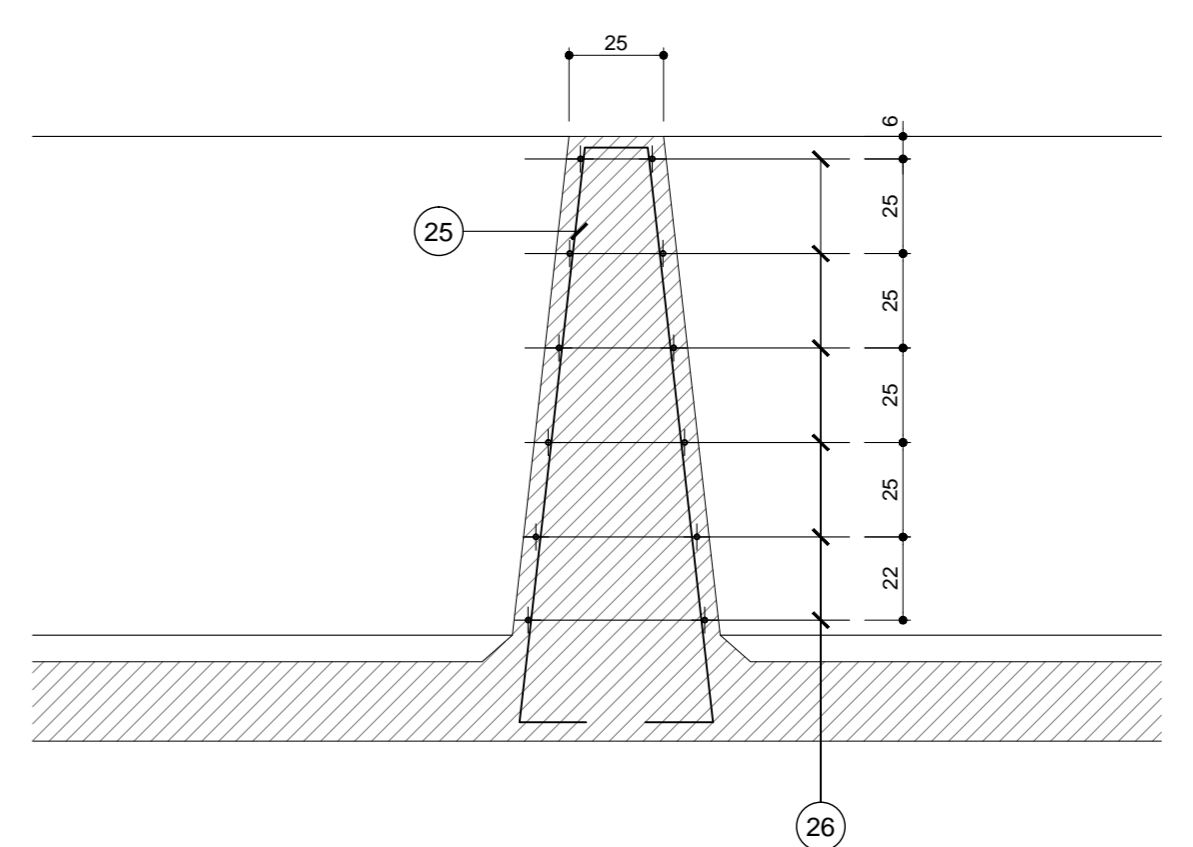
SEZIONE E-E  
SCALA 1:20



SEZIONE F-F  
SCALA 1:20

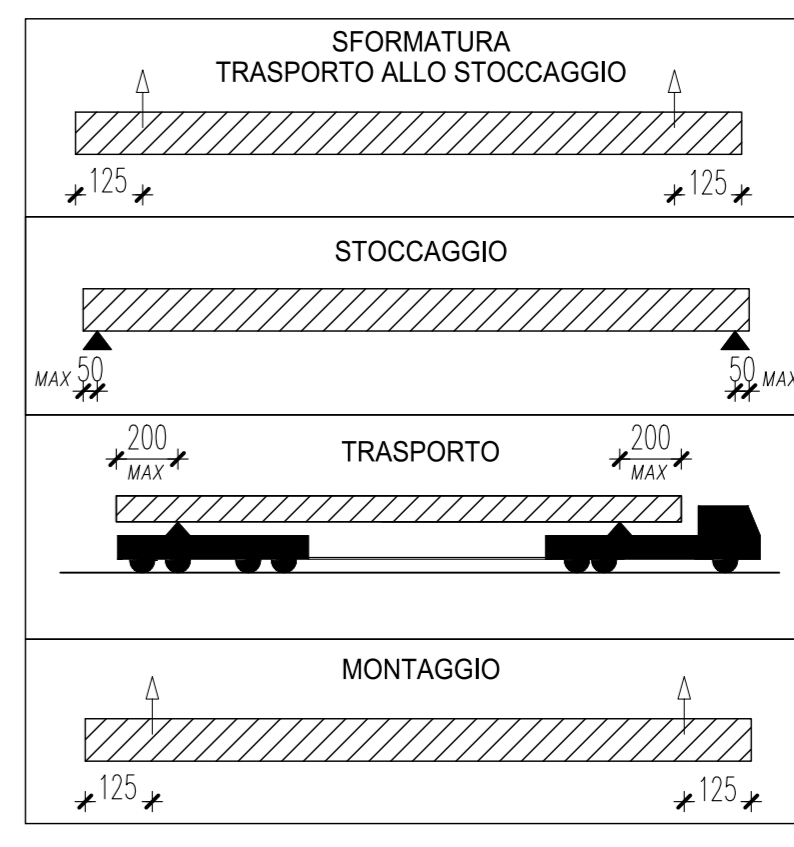


Armatura trasverso  
SCALA 1:20



POSIZIONE	1	2	3	4	5	6	7	8	8b	9	9a	9b	10	11	12	13	14	15	16	17	18	19	20	21	22	23	24	25	26
Ø (mm)	12	8	12	8	10	22	22	22	12	14	14	14	14	14	14	14	14	22	14	14	12	10	12	8	8	26	20	10	10
N. FERRI	112	124	112	124	3+3	(2+2)*2	(2+2)*2	(2+2)*2	(16+16)*2	(2+2)*2	(4+4)*2	(12+12)*2	(2+2)*2	(2+2)*2	(2+2)*2	(2+2)*2	(2+2)*2	2+2	(7+7)*2	(7+7)*2	6+6	1+1	5+5	(18+18)*2	165+165	(3+3)*2	(2+2)*2	4+4	(6+6)*2
PASSO (cm)	1/10	1/25	1/10	1/25				1/20	1/20	1/20	1/20	1/20	1/20	1/20	1/20	1/20	1/20	1/20	1/20	6+6	1+1	5+5	1/40	1/40	(3+3)*2	(2+2)*2	4+4	1/25	
LUNGH. (m)	1.89	1.80	12.00*2+10.10	12.00*2+11.55	4.98	12.00*2+11.55	4.41	1.90	1.85	2.08	2.22	2.15	1.80	1.59	1.45	1.54	1.44	12.00*8+20*2	1.85	2.10	12.00*2+3.20	12.00*2+8.35	12.00*2+10.35	0.40	0.27	5.00	5.93	3.50	2.045
SAGOMA																													
NOTE	DISPOSTA A QUINCICE DISPOSTA A QUINCICE																												
PESO (Kg)	128.6	123.4	126.3	637.3	119.0	637.3	94.1	147.1	17.9	40.3	128.9	20.8	217.8	15.4	14.0	14.9	13.9	339.4	62.7	71.1	290.2	39.9	305.4	11.4	35.2	250.4	117.1	17.3	30.3
PESO TOTALE ACCIAIO Kg	4066.470																												

RETI	R1	R2	R3	R4	R5	R6
Ø Trave (mm)	10/10	6/20	6/20	10/10	10/20	10/20
Ø Long. (mm)	6/25	6/25	6/25	6/25	6/25	6/25
SVILUPPO (m)	1.89	1.89	0.60	2.10	2.10	2.46
LUNGH. (m)	2*1.00	30.95	2*32.85	2*2*4.00	2*14.95	2*22.95
SAGOMA						
NOTE	VEDI DETTAGLIO VEDI DETTAGLIO VEDI DETTAGLIO					
PESO (Kg)	26.7	117.0	78.8	237.2	249.3	448.3
PESO TOTALE RETI Kg	1157					



**ANAS S.p.A.**  
 Direzione Progettazione e Realizzazione Lavori

VARIANTE ALLA S.S.1 AURELIA (AURELIA BIS)  
 VIABILITA' DI ACCESSO ALL' HUB PORTUALE DI LA SPEZIA  
 INTERCONNESSIONE TRA I CASELLI DELLA A-12 E IL PORTO DI LA SPEZIA  
 3° LOTTO TRA FELETTINO E IL RACCORDO AUTOSTRADALE

PROGETTO ESECUTIVO DI STALCIO E COMPLETAMENTO C - 3° TRATTO

**PROGETTO ESECUTIVO** **GE265**

**CESI** **TECHINT** **ICCCG**  
 Shipping & Marine Energy Future **Engineering & Construction** **CONSTRUCTION**  
 Milano **Milano** **Milano**

VISTO IL RESPONSABILE DEL PROCEDIMENTO: Ing. Elisabetta CARONE  
 RESPONSABILE DELL'INTEGRAZIONE DELLE PRESTAZIONI SPECIALISTICHE: Ing. Massimo RORINO  
 PROGETTISTA SPECIALISTA: Ing. Paolo Alberto COLETTI  
 IL COORDINATORE DELLA SICUREZZA IN FASE DI PROGETTAZIONE: Dott. Domenico TRIBOLTI

**OPERE MAGGIORI**  
 SVINCOLO DI MELARA  
 VIADOTTO RAMPA N°1  
 IMPALCATO - ARMATURA TRAVE N°7

CODICE PROGETTO: DPGE0265 E 2.0  
 NOME FILE: 0000\_V04V112STRAR10\_A  
 LIV. PROG. N. PROG.: V.04.V112STRAR10  
 CODICE ELAB.: V.04.V112STRAR10  
 REVISIONE: A  
 SCALA: VARIE

REV.	DESCRIZIONE	DATA	REDATTO	VERIFICATO	APPROVATO
C					
B					
A	EMISSIONE	Marzo 2021	G. Naretto	A. Rodino	D. Morgera