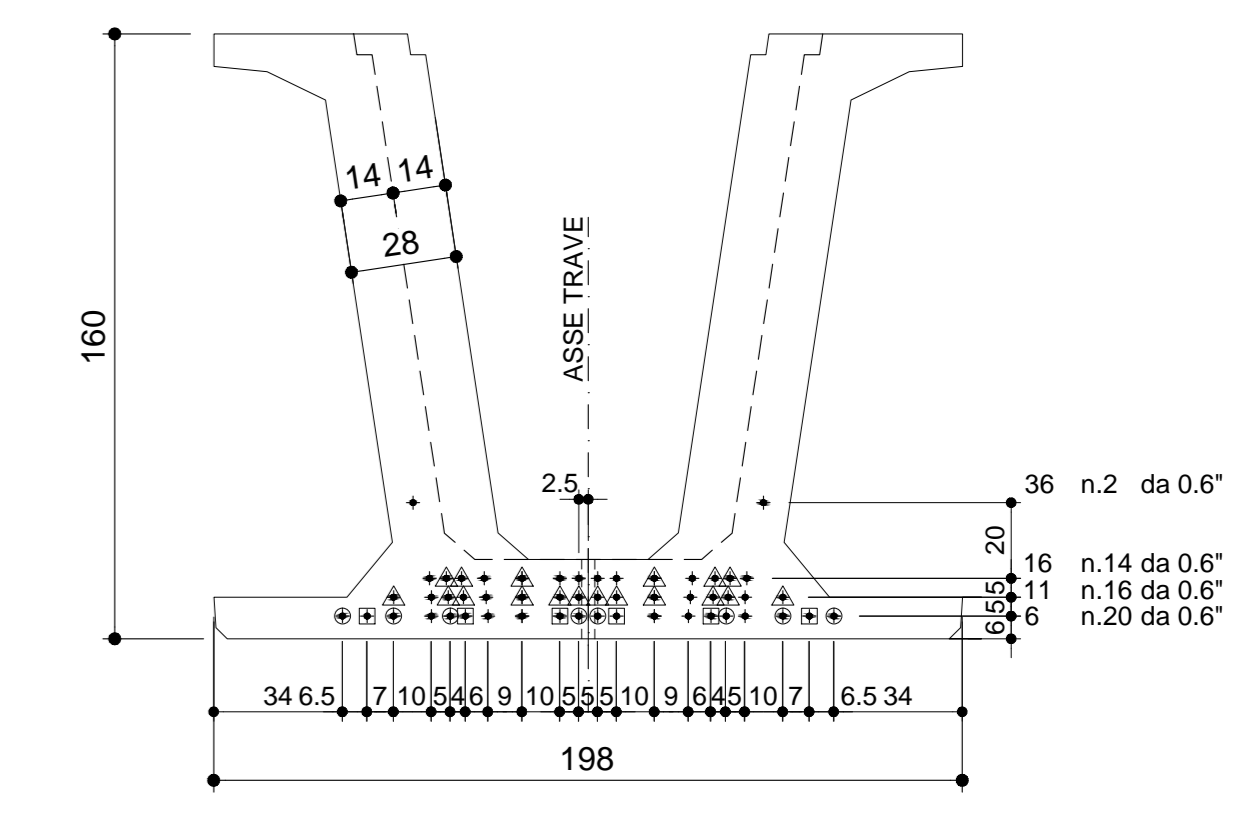


ARMATURA DI PRECOMPRESSIONE

N. 52 TREFOLI DA 0.6"
PESO TREFOLI 1731.6 Kg



TIPO	N°	Length
▲	18+18	150cm
○	9+8	300cm
□	6+6	400cm

CARATTERISTICHE DEI MATERIALI

CALCESTRUZZO ≥ 28 gg Rck \geq C 45/55
 SFORMO \geq C 35/45
 FERRO B 450C
 TREFOLI $\begin{cases} \text{ROTTURA } f_{pk} = 1800 \text{ MPa} \\ \text{SNERVIAM } f_{0.2} = 1470 \text{ MPa} \\ \text{TENSIONE } f_{pr} = 1373 \text{ MPa} \\ \sigma_s = 190000 \text{ Kg} \end{cases}$

VISTA FRONTALE
SCALA 1:20

SEZIONE A-A
SCALA 1:20

SEZIONE B-B
SCALA 1:20

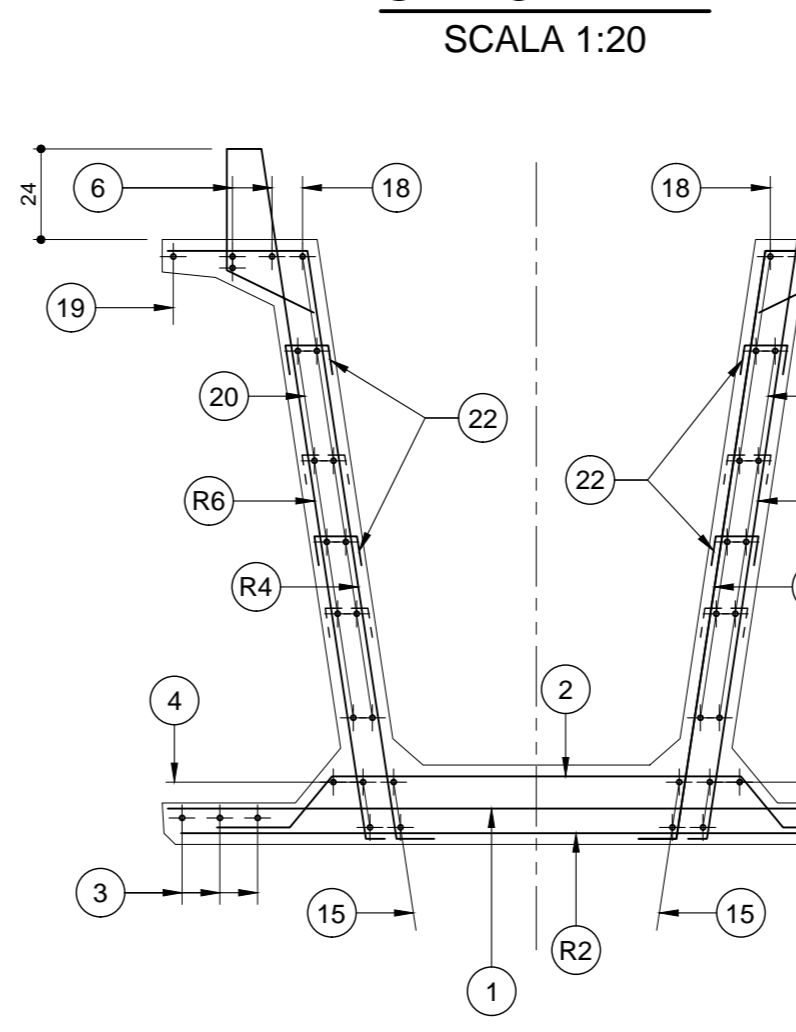
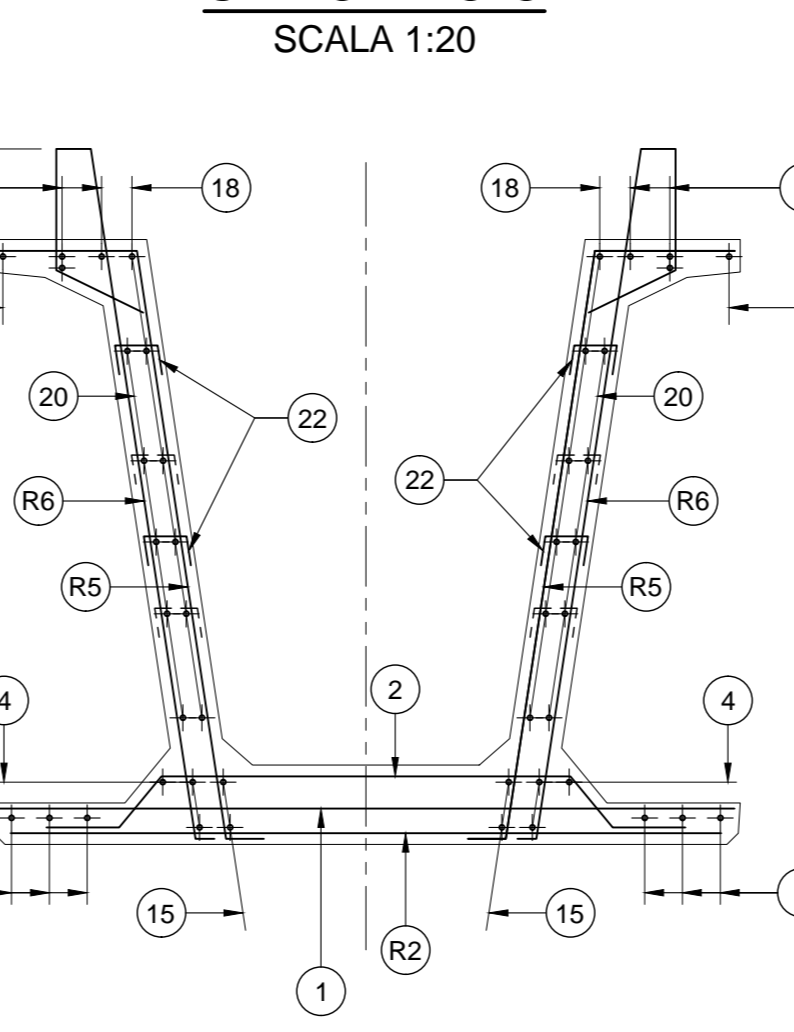
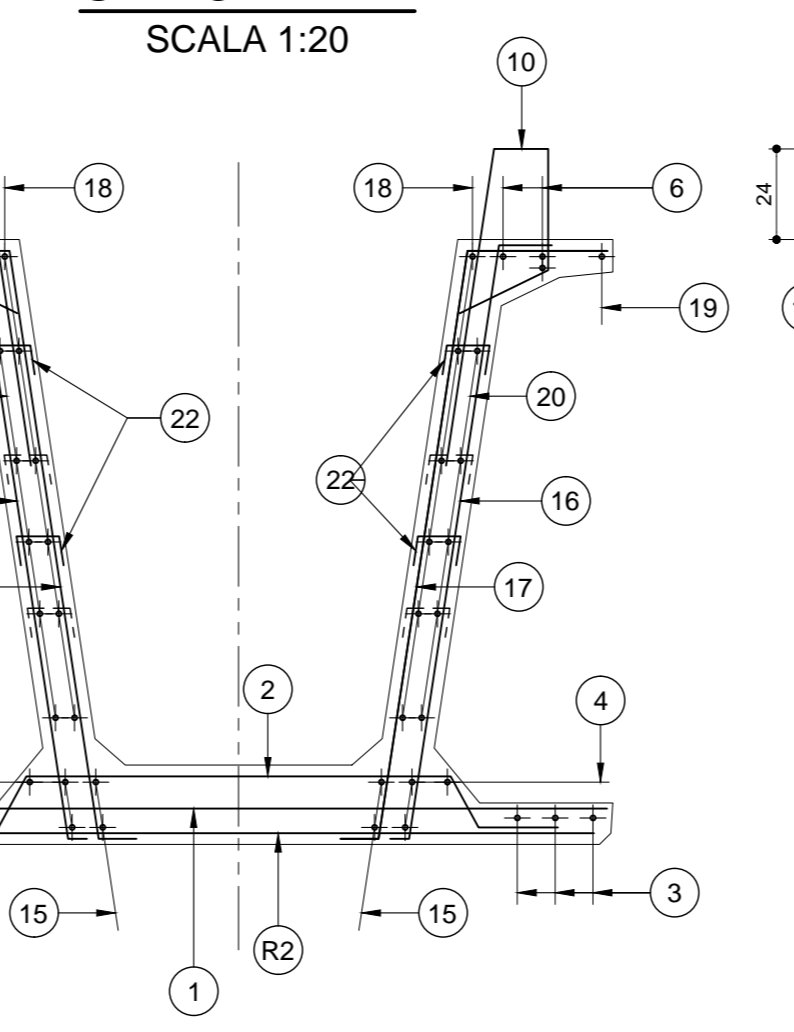
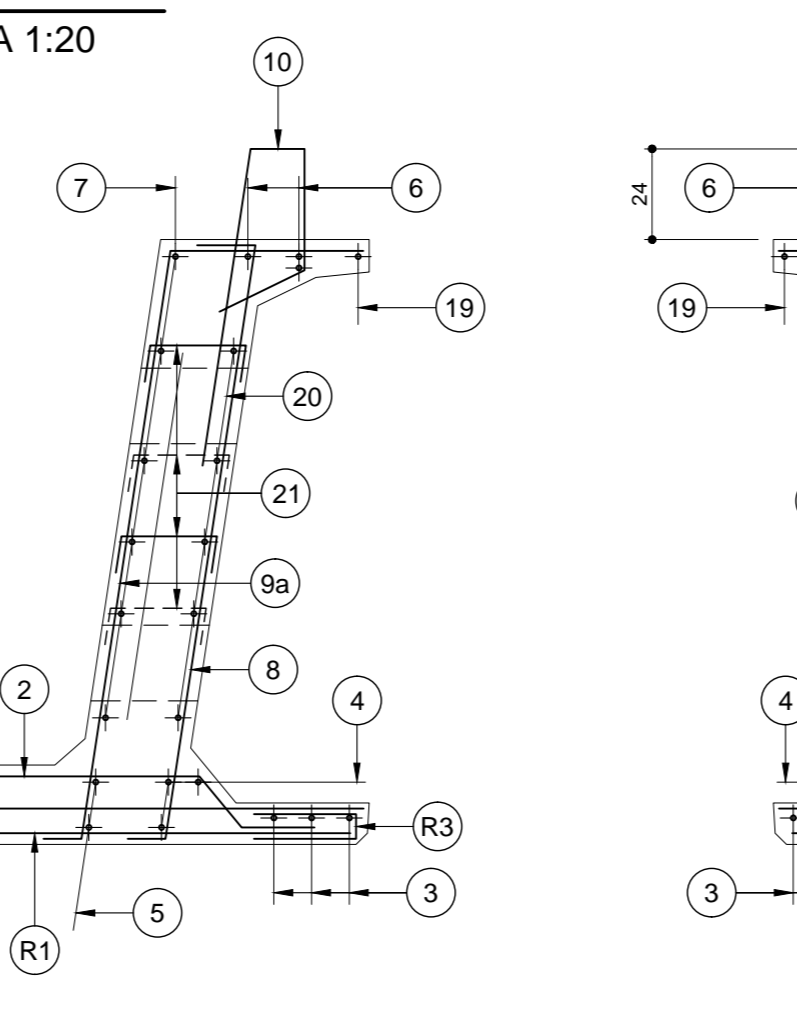
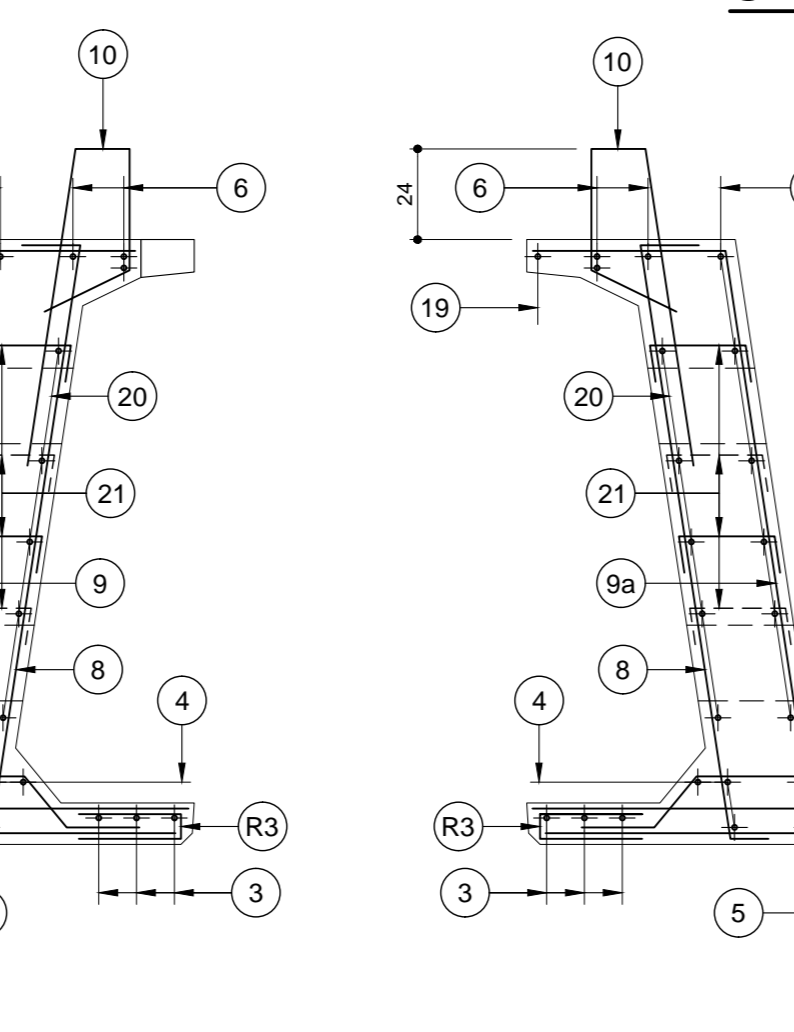
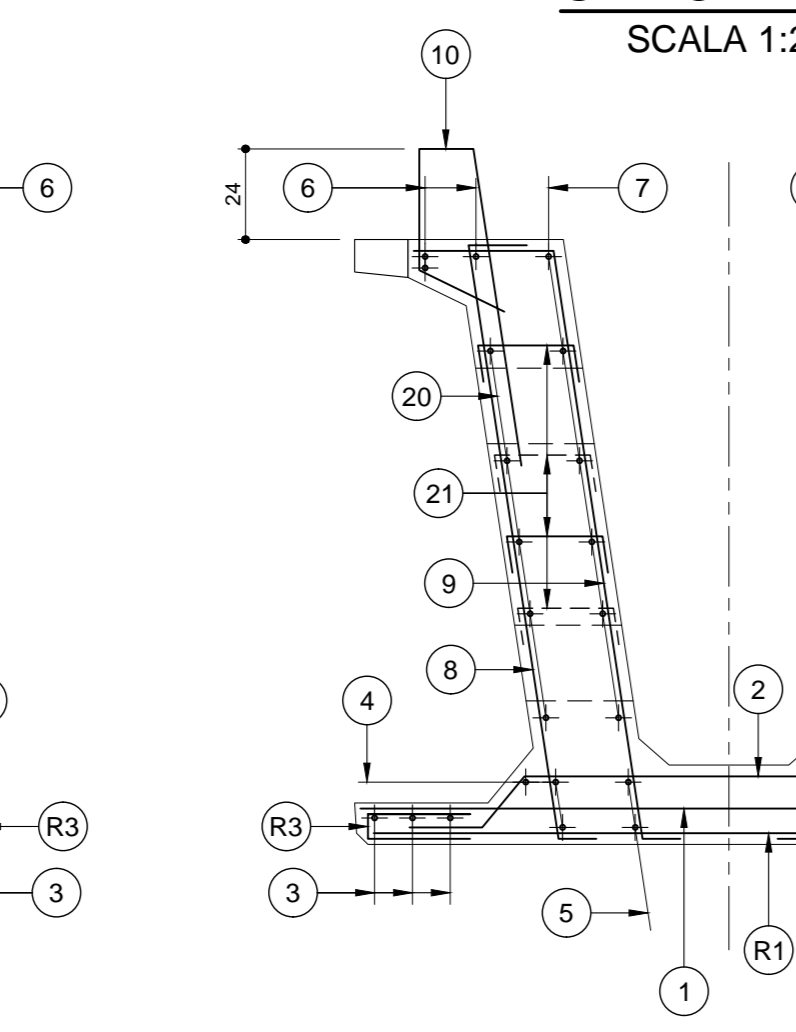
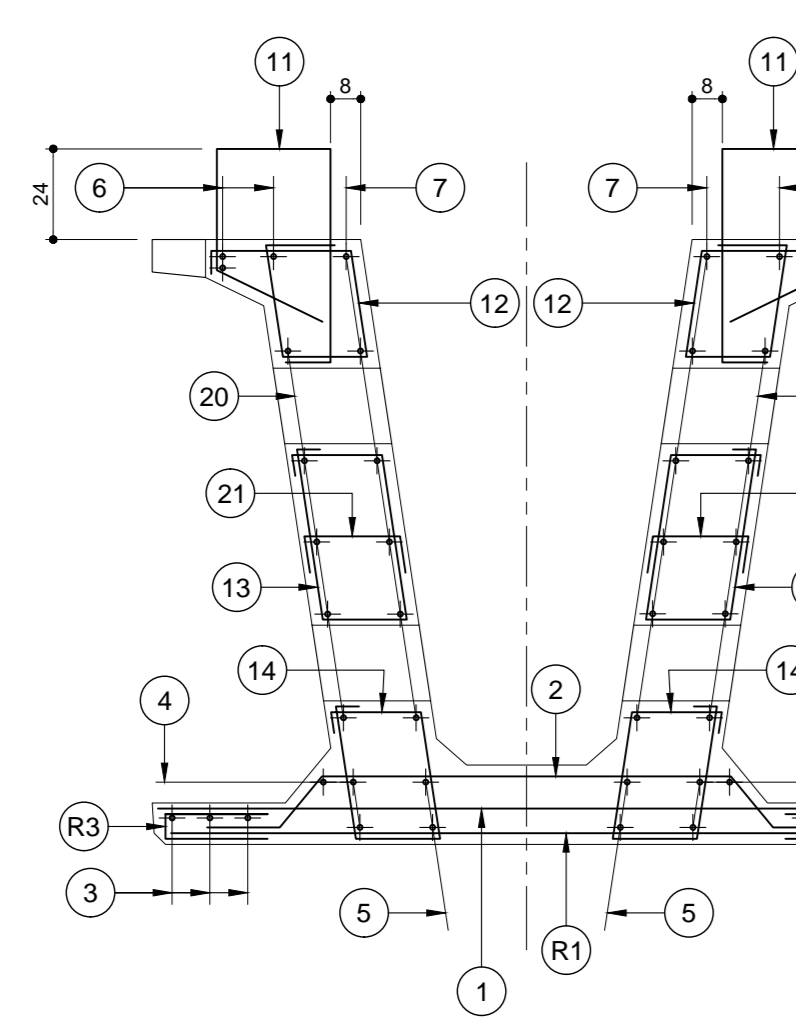
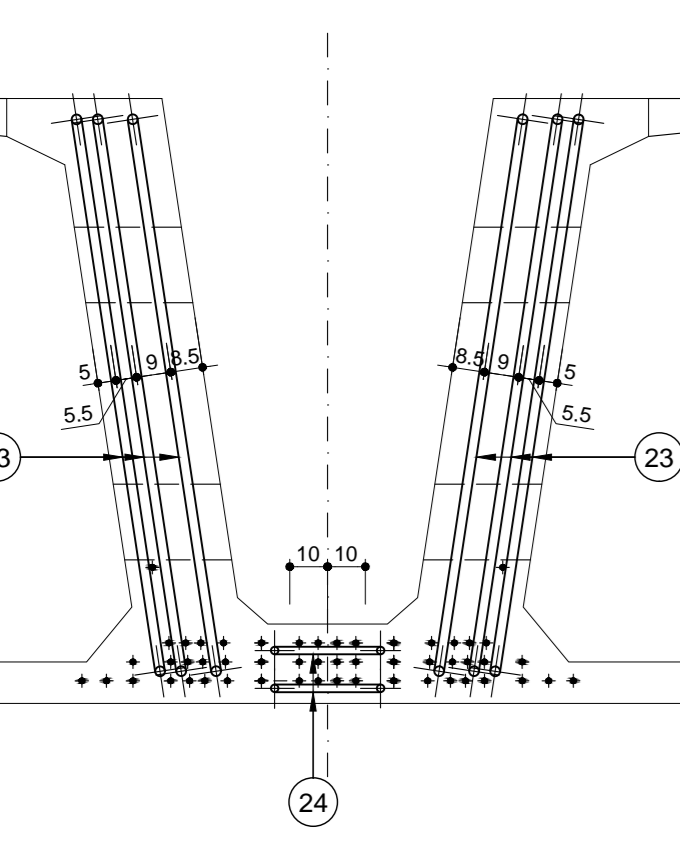
SEZIONE D-D
SCALA 1:20

SEZIONE E-E
SCALA 1:20

SEZIONE C-C
SCALA 1:20

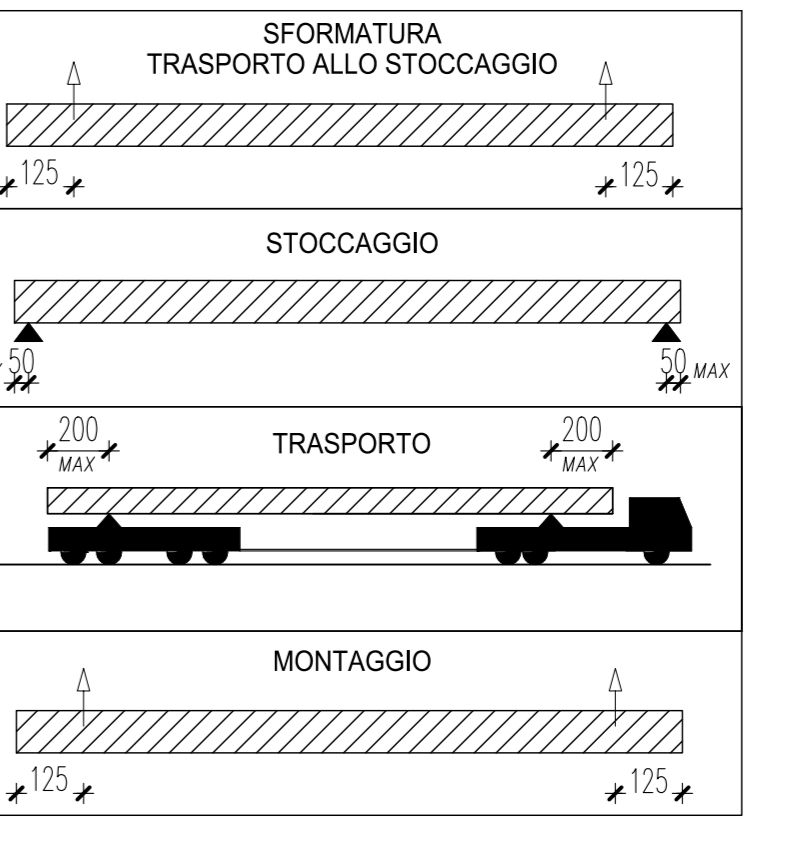
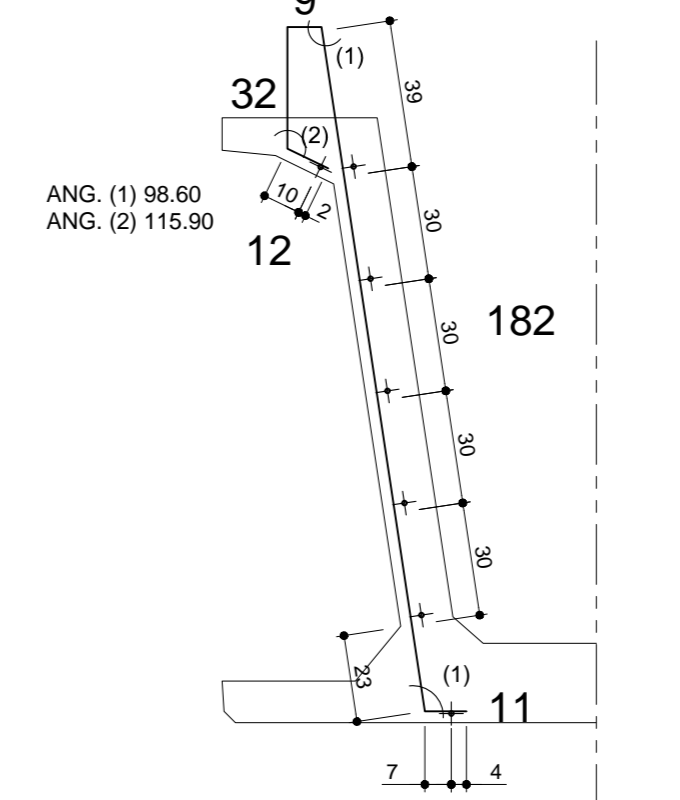
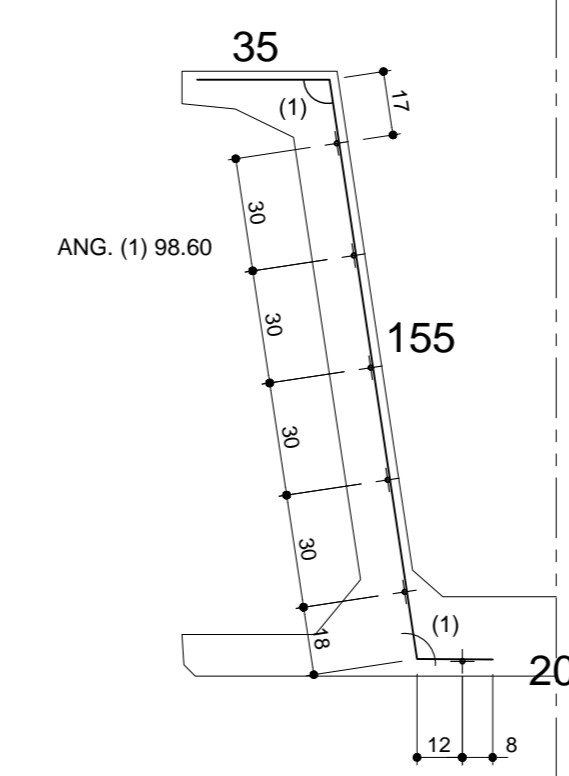
SEZIONE F-F
SCALA 1:20

Armatura trasverso
SCALA 1:20



DETTAGLIO RETI R4-R5
SCALA 1:20

DETTAGLIO RETE R6
SCALA 1:20

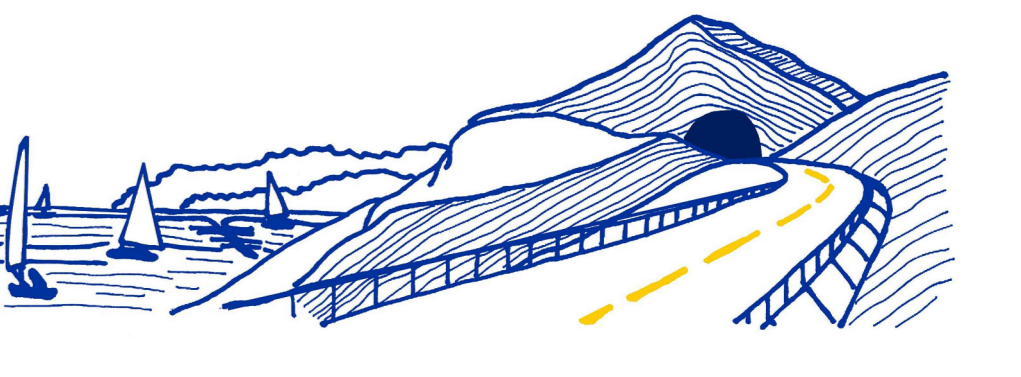


POSIZIONE	1	2	3	4	5	6	7	8	9	9a	10	11	12	13	14	15	16	17	18	19	20	21	22	23	24	25	26
Ø (mm)	12	8	10	8	10	14	14	14	12	14	14	14	14	14	14	14	14	12	10	12	8	8	26	22	10	10	
N. FERRI	11*2	114	11*2	114	3+3	3+3	(2+2)*2	3+3	(6+6)*2	(12+12)*2	(6+6)*2	(16+16)*2	(2+2)*2	(2+2)*2	(2+2)*2	2+2	(4+4)*2	6+6	1+1	5+5	(17+17)*2	130+130	(3+3)*2	2*2	4+4	(6+6)*2	
PASSO (cm)	1/10	1/25	1/10	1/25	-	-	1/20	1/20	1/20	1/20	1/20	-	-	-	-	1/20	1/20	-	-	1/40	1/80	-	-	-	-	1/25	
LUNGH. (m)	1.89	1.80	12.00*2+7.65	12.00*2+8.25	2.50	12.00*2+8.25	2.30	1.90	2.10	2.25	1.80	1.59	1.56	1.34	12.00*2+5.40	1.85	2.10	12.00*2+5.00	12.00*2+5.90	12.00*2+7.95	0.40	0.27	4.80	5.50	3.50	2.045	
SAGOMA	189	180	1200*2+765	1200*2+825	250	1200*2+825	230	190	210	225	180	159	156	134	1200*2+540	185	210	1200*2+500	1200*2+590	1200*2+795	40	27	480	550	350	2045	
NOTE	PESO (Kg)																										
PESO (Kg)	122.1	105.5	117.2	234.1	24.2	234.1	49.1	110.3	50.8	76.2	139.4	15.4	14.5	15.1	13.0	142.3	35.8	40.7	309.4	36.9	284.0	10.7	27.7	240.4	65.7	17.3	30.3
PESO TOTALE ACCIAIO Kg	2562																										

RETI	R1	R2	R3	R4	R5	R6
Ø Trave (mm)	10/10	6/20	6/20	10/10	10/20	10/20
Ø Long. (mm)	6/25	6/25	6/25	6/25	6/25	6/25
SVILUPPO (m)	1.89	1.89	0.60	2.10	2.10	2.48
LUNGH. (m)	2*1.00	28.55	2*30.45	2*24.00	2*16.55	2*24.55
SAGOMA	189	189	6	27	35	182
NOTE	PESO (Kg)					
PESO (Kg)	26.7	107.9	73.1	237.2	276.0	479.5
PESO TOTALE RETI Kg	1200					

VARIANTE ALLA S.S.1 AURELIA (AURELIA BIS)
 VIABILITA' DI ACCESSO ALL' HUB PORTUALE DI LA SPEZIA
 INTERCONNESSIONE TRA I CASELLI DELLA A-12 E IL PORTO DI LA SPEZIA
 3° LOTTO TRA FIALETTINO E IL RACCORDO AUTOSTRADALE

PROGETTO ESECUTIVO DI STALCIO E COMPLETAMENTO C - 3° TRATTO
PROGETTO ESECUTIVO **GE265**



CESI Design & Urban Energy Future Milano	TECHINT Engineering & Construction Milano	IGCCOG STUDIO INFORMATICO DI INGEGNERIA Milano
VISTO IL RESPONSABILE DEL PROCEDIMENTO	RESPONSABILE DELL'INTEGRAZIONE DELLE PRESTAZIONI SPECIALISTICHE	PROGETTISTA SPECIALISTA
Ing. Fabrizio CARONE	Ing. Alessandro RONDINO	Ing. Paolo Alberto COLETTI
		Dot. Domenico TRIMBOLI

OPERE MAGGIORI		REVISIONE		SCALA
Svincolo di Melara		A		VARIE
Viadotto Rampa N°		A		VARIE
Impalcato - Armatura Trave M12		A		VARIE
CODICE PROGETTO	NOIOME FILE	REVISIONE	SCALA	
0000_V04Y112STRAR15_A				
PROGETTO	REV. PROG. N. PROG.	REVISIONE	SCALA	
DPGE0265	E 20	A	VARIE	
CODICE ELAB.	V04Y112STRAR15			
C				
B				
A	EMMISSIONE	Marzo 2021	G. Naretto	A. Rodino
REV.	DESCRIZIONE	DATA	REDATTO	VERIFICATO
				APPROVATO
				D. Morgera