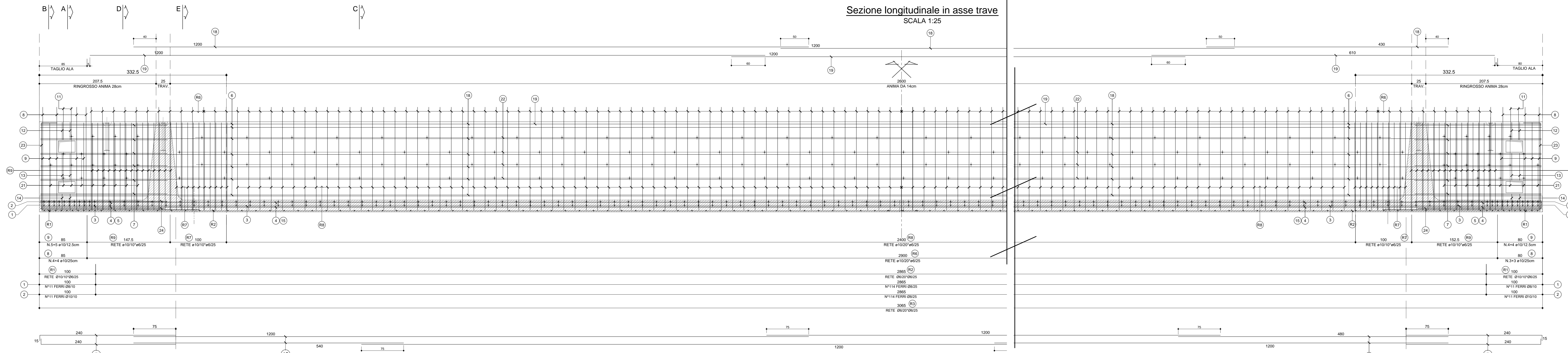


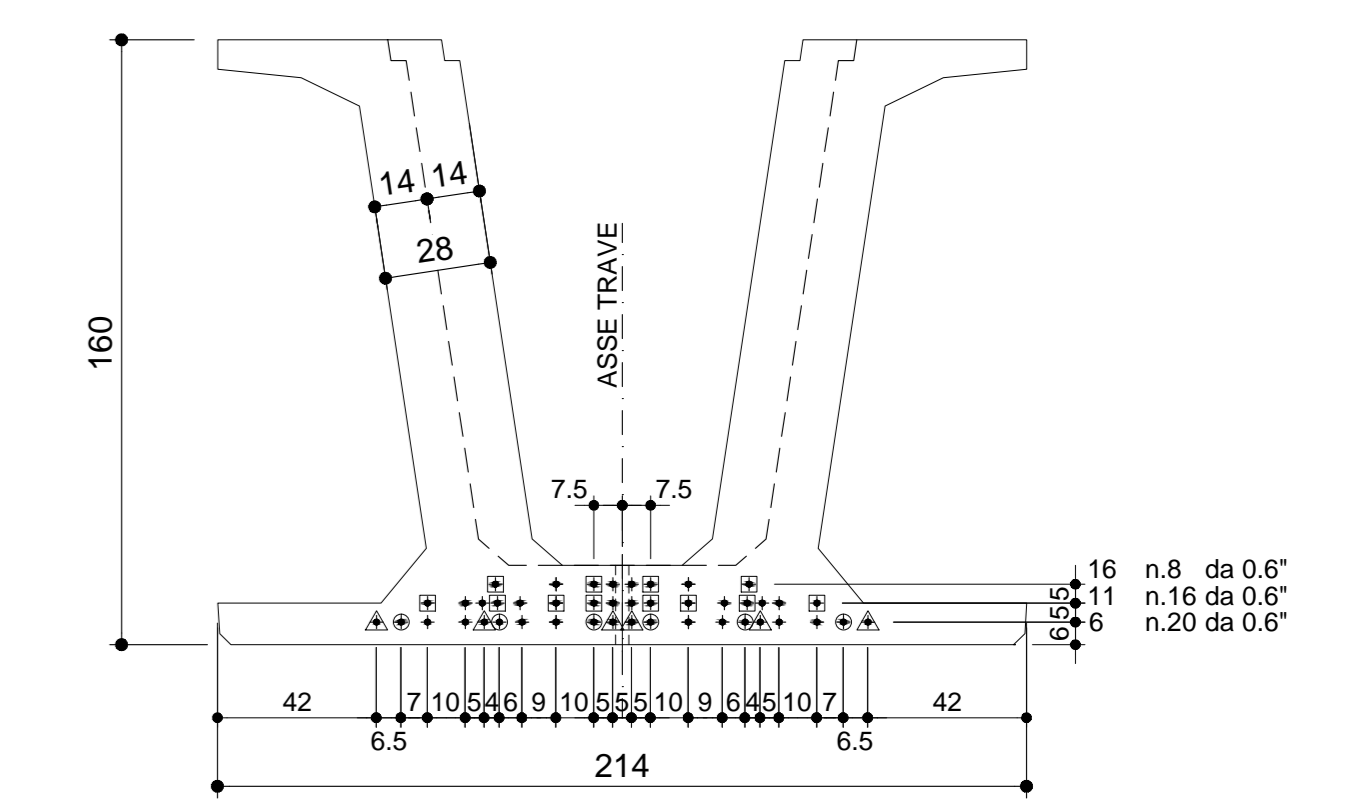
LATO DA ASTERISCARE
PER MONTAGGIO TRAVE



ARMATURA DI PRECOMPRESSIONE

N. 44 TREFOLI DA 0.6"

PESO TREFOLI 1470.0 Kg

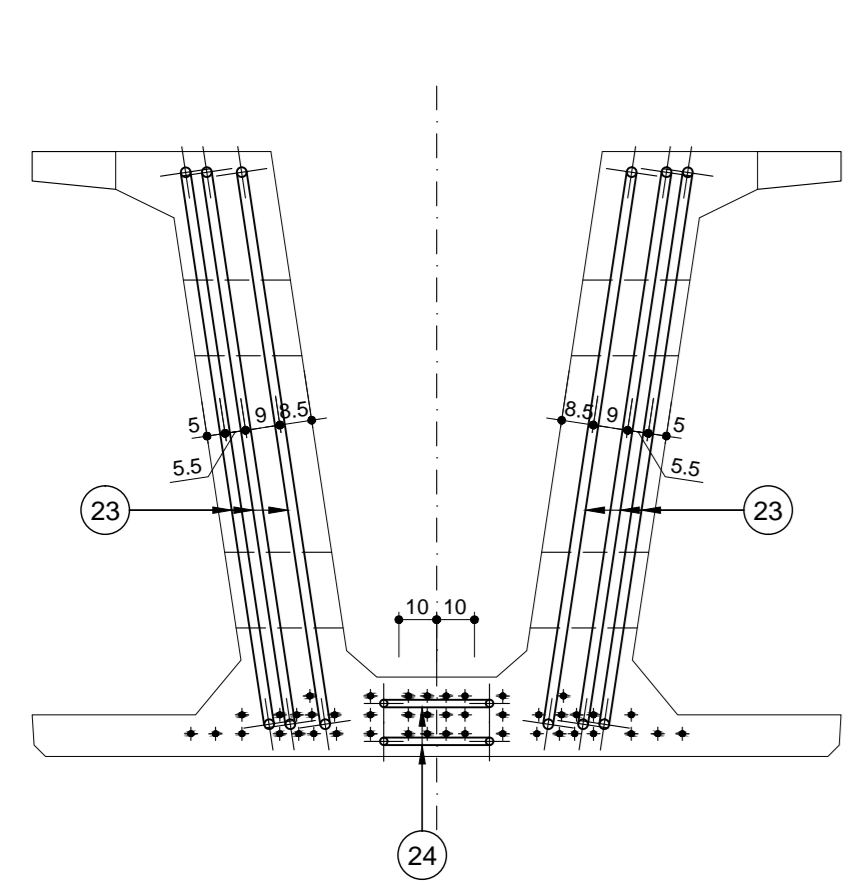


TIPO	N°	Lungh.
□	12+12	150cm
○	6+6	200cm
△	6+6	300cm

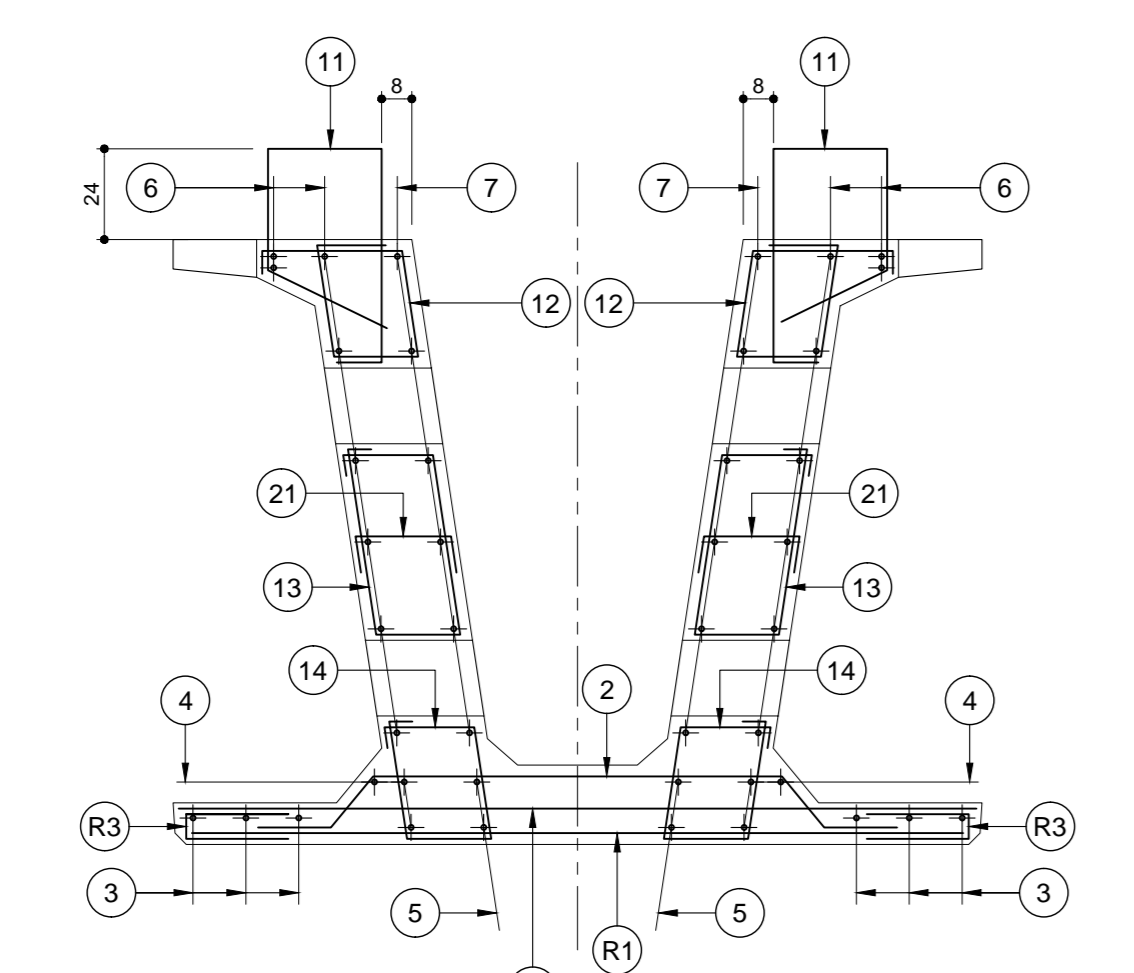
CARATTERISTICHE DEI MATERIALI

- CALCESTRUZZO: 28 gg Rck > C 45/55
- SFORMO: C 35/45
- FERRO: B 450C
- TREFOLI:
 - ROTTURA f_{tk} = 1860 MPa
 - SHERMAN f_{yk} = 1670 MPa
 - TENSIONE f_{ps} = 1373 MPa
 - 0.6" = 15000 Kg

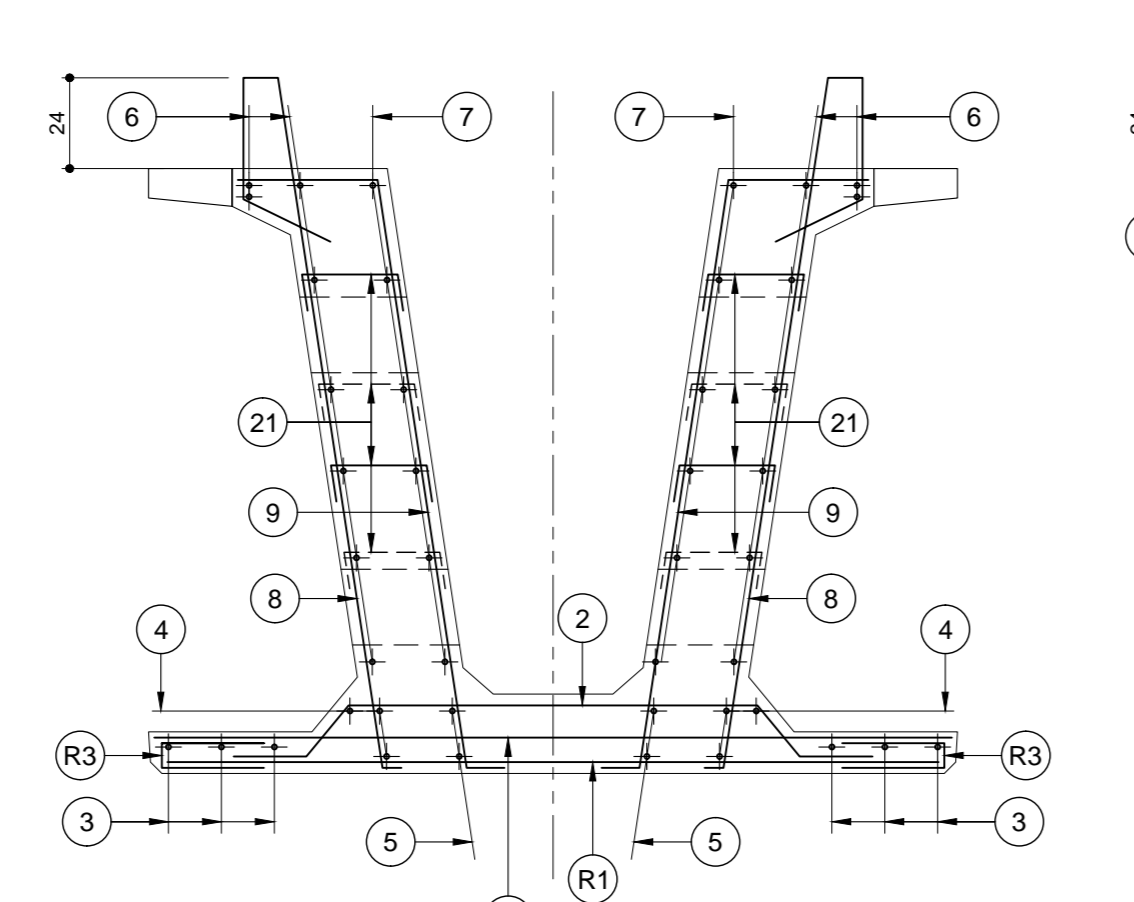
VISTA FRONTALE
SCALA 1:20



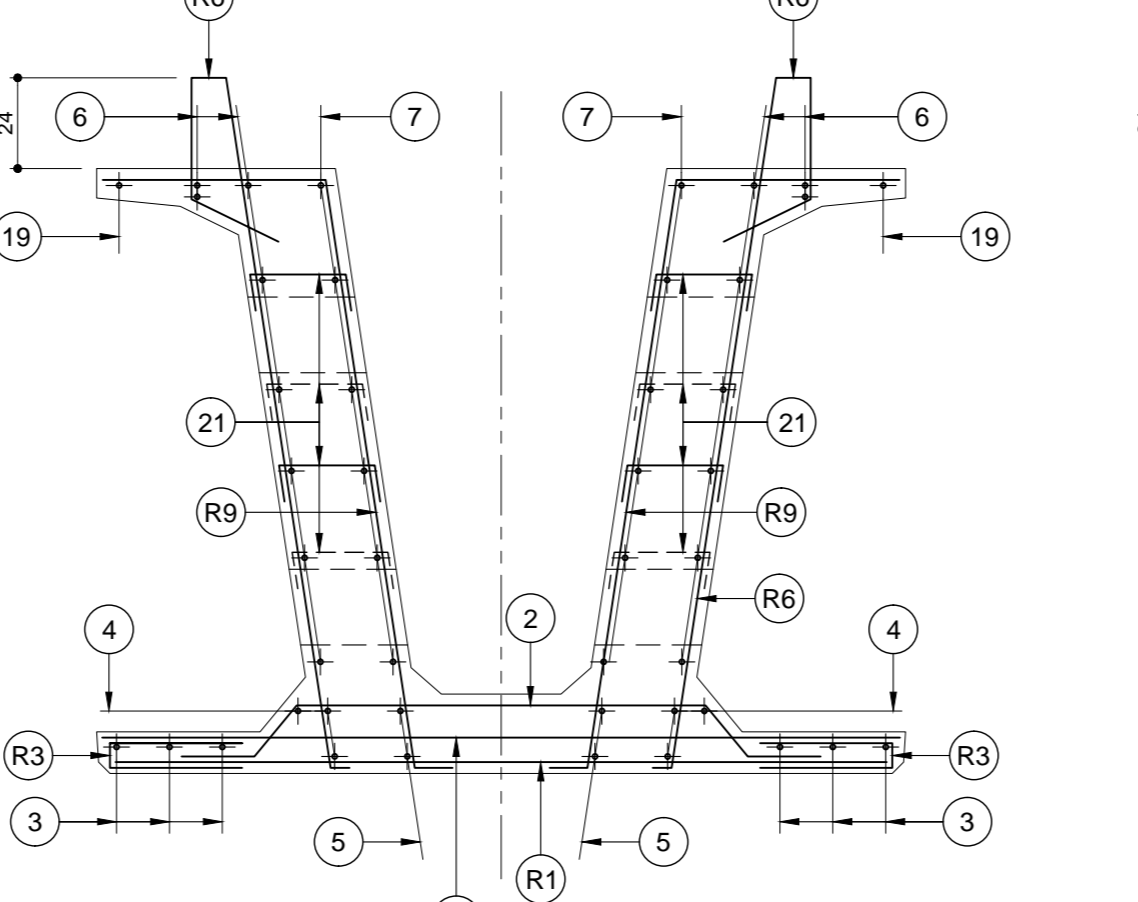
SEZIONE A-A
SCALA 1:20



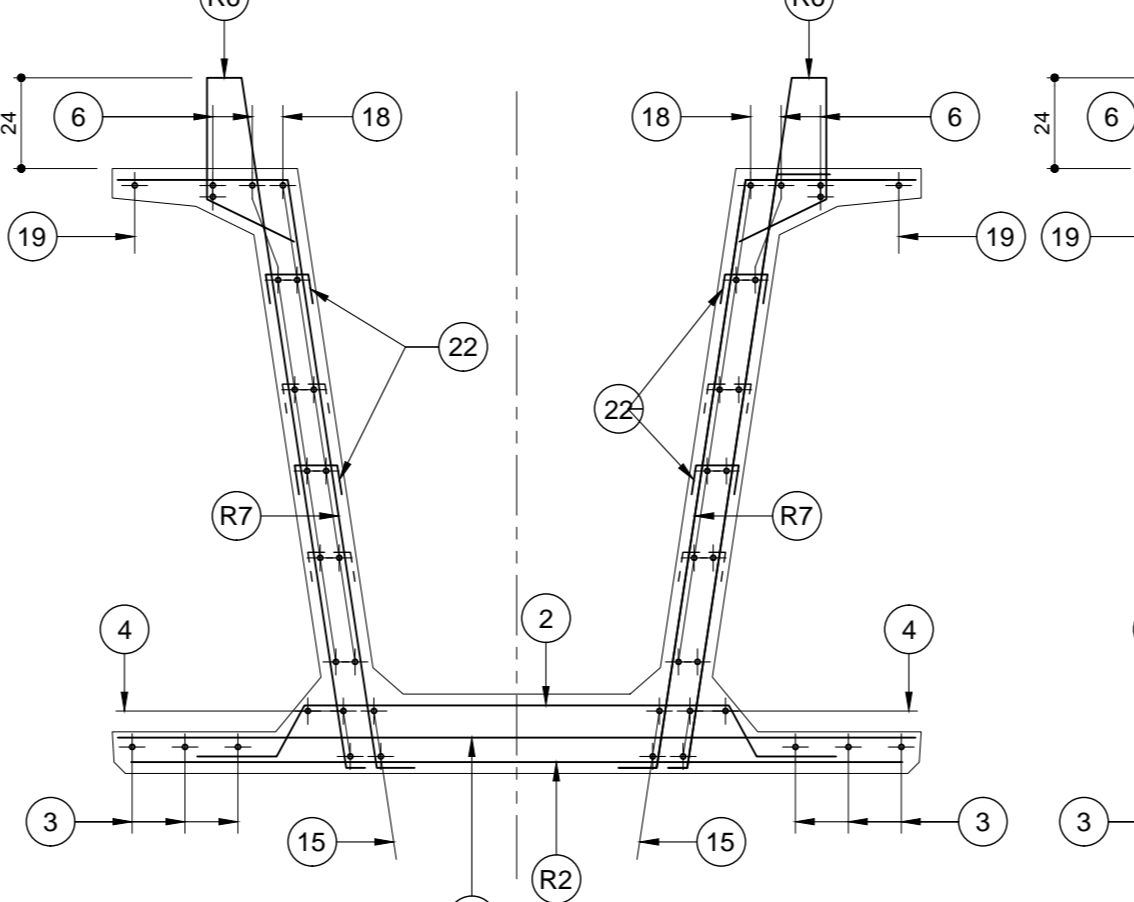
SEZIONE B-B
SCALA 1:20



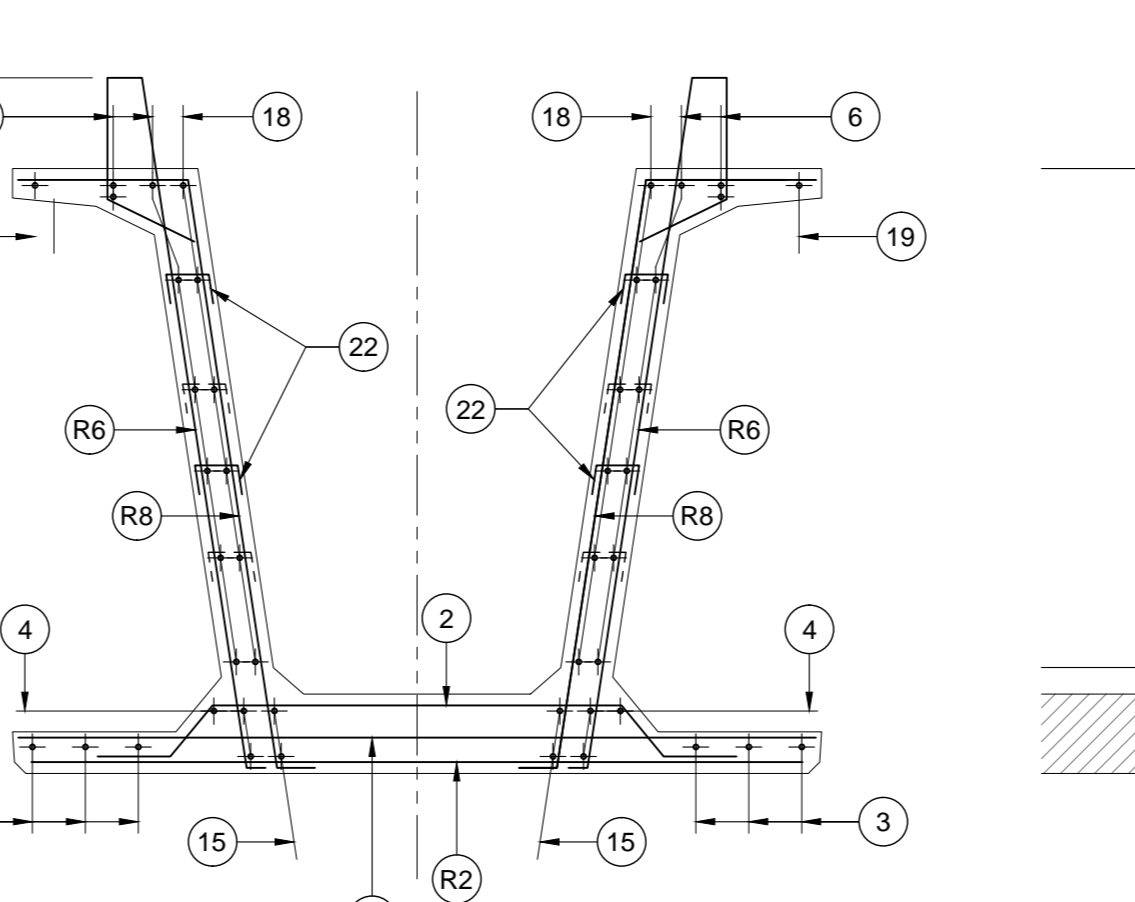
SEZIONE D-D
SCALA 1:20



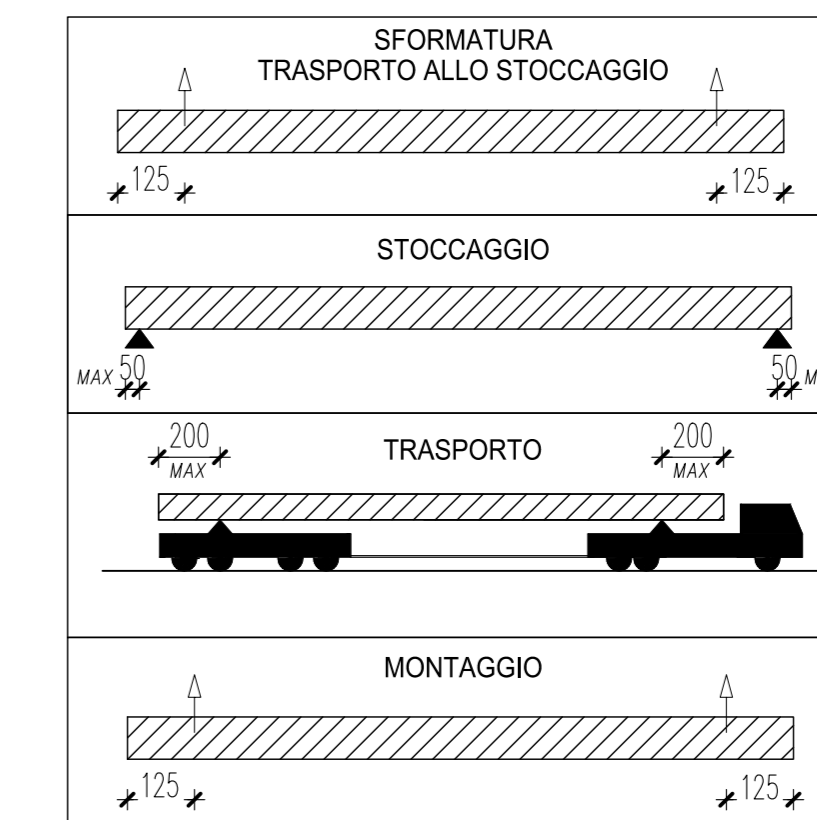
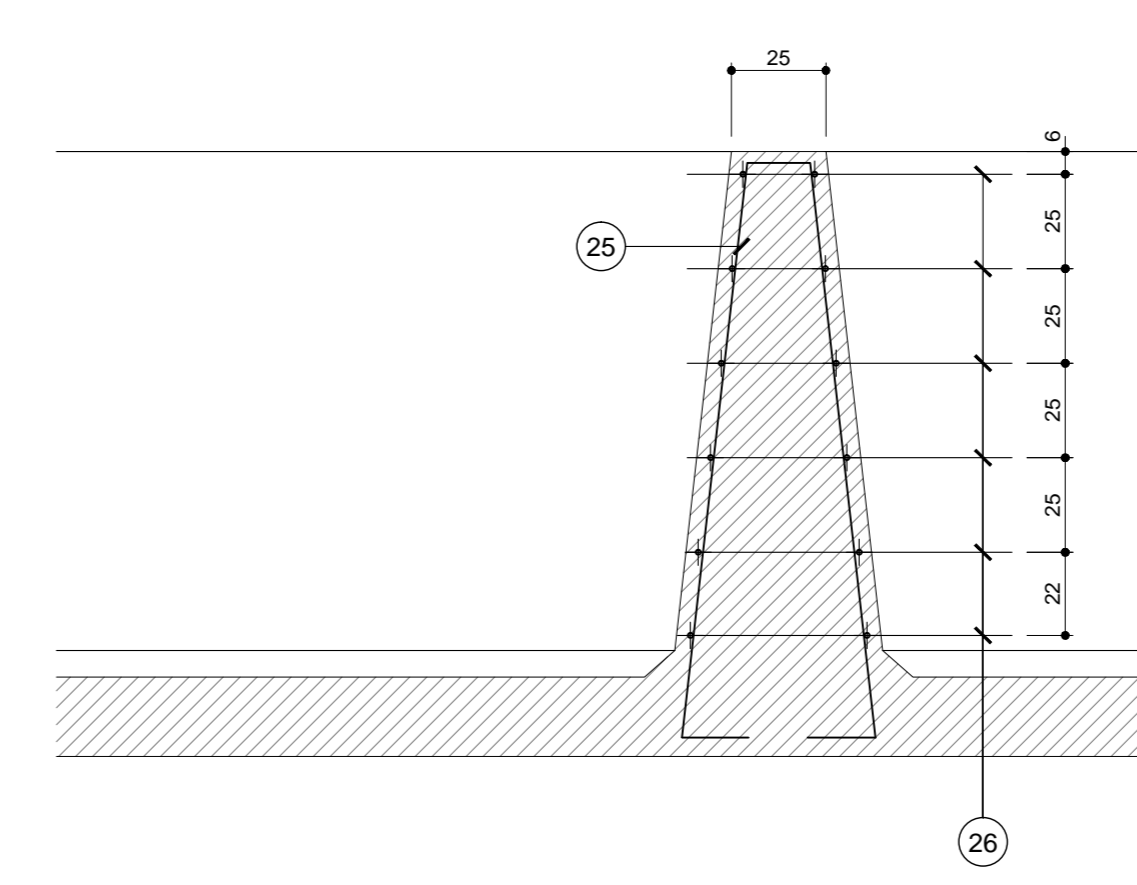
SEZIONE E-E
SCALA 1:20



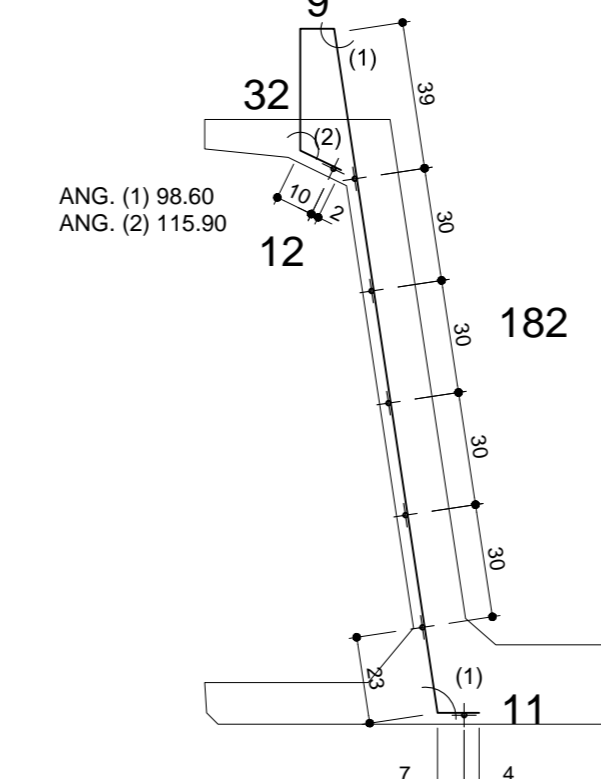
SEZIONE C-C
SCALA 1:20



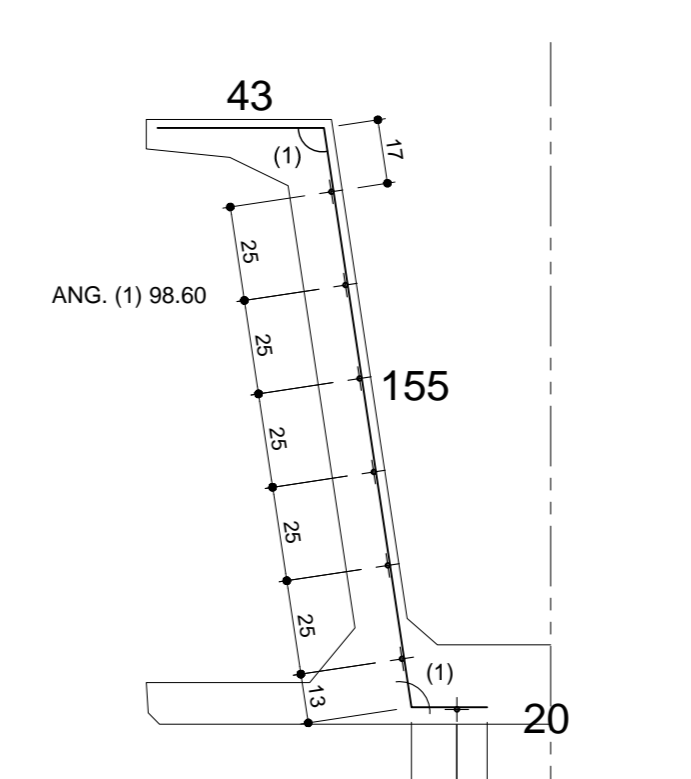
Armatura trasverso
SCALA 1:20



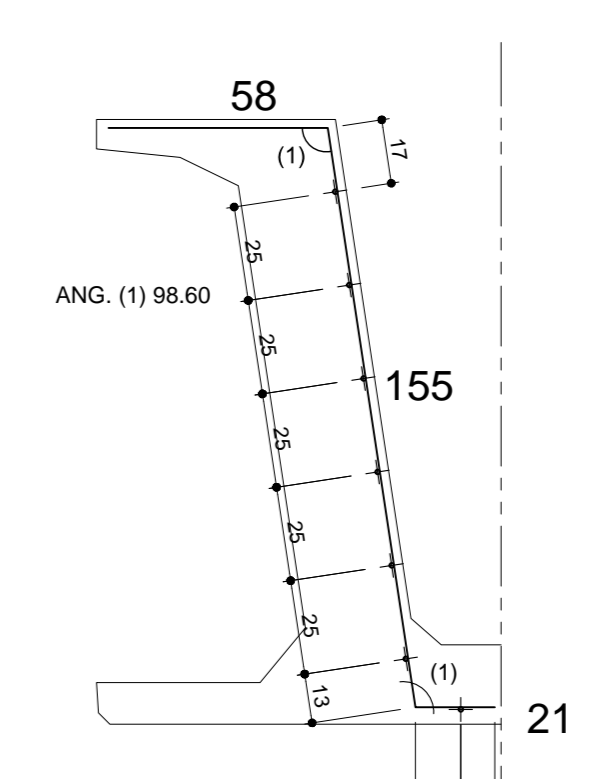
DETTAGLIO RETE R6
SCALA 1:20



DETTAGLIO RETE R7-R8
SCALA 1:20



DETTAGLIO RETI R9
SCALA 1:20



POSIZIONE	1	2	3	4	5	6	7	8	9	10	11	12	13	14	15	16	17	18	19	20	21	22	23	24	25	26
Ø (mm)	8	10	8	10	12	12	12	10	10	10	10	10	10	10	12	16	17	8	10	20	8	8	24	16	10	10
N. FERRI	11*2	114	11*2	114	3+3	3+3	(2+2)*2	8+8	(6+6)*2	(4+3)*2	(2+2)*2	(2+2)*2	(2+2)*2	(2+2)*2	2+2			6+6	1+1		(17+17)*2	130+130	(3+3)*2	2*2	4+4	(6+6)*2
PASSO (cm)	1/10	1/25	1/10	1/25	-	-	-	1/25	1/12.5	-	-	-	-	-	-	-	-	-	-	-	1/40	1/80	-	-	-	1/25
LUNGH. (m)	2.05	1.80	12.00*2+7.75	12.00*2+8.05	2.55	12.00*2+8.05	2.40	2.60	2.10		1.59	1.50	1.64	1.26	12.00*2+4.80			12.00*2+4.30	12.00*2+6.10		0.40	0.27	4.50	5.10	3.50	2.045
SAGOMA																										
NOTE	<p>DISPOSTA A QUADRANTE</p>																									
PESO (Kg)	110.2	105.5	117.6	170.9	18.1	455.9	51.2	22.5	23.3		7.9	7.4	8.1	6.2	102.4			134.2	37.2		10.7	27.7	192.0	32.2	17.3	30.3
PESO TOTALE ACCIAIO Kg	1689																									
PESO TOTALE RETI Kg	823																									

RETI	R1	R2	R3	R4	R5	R6	R7	R8	R9
Ø Trave (mm)	10/10	6/20	6/20			10/20	10/10	10/20	10/10
Ø Long. (mm)	6/25	6/25	6/25			6/25	6/25	6/25	6/25
SVILUPPO (m)	2.05	2.05	0.60			2.46	2.20	2.20	2.35
LUNGH. (m)	2*2.00	28.65	2*30.55			29.00	2*1.00	24.00	1.50+1.55
SAGOMA									
NOTE	<p>DISPOSTA A QUADRANTE</p>								
PESO (Kg)	57.9	117.5	73.3			283.2	31.1	209.6	50.6
PESO TOTALE RETI Kg	823								

ANAS S.p.A.
Direzione Progettazione e Realizzazione Lavori

VARIANTE ALLA S.S.1 AURELIA (AURELIA BIS)
VIABILITA' DI ACCESSO ALL' HUB PORTUALE DI LA SPEZIA
INTERCONNESSIONE TRA I CASELLI DELLA A-12 E IL PORTO DI LA SPEZIA
3° LOTTO TRA FOLETTINO E IL RACCORDO AUTOSTRADALE

PROGETTO ESECUTIVO DI STALCIO E COMPLETAMENTO C - 3° TRATTO

PROGETTO ESECUTIVO GE265

CESI (Spazio Urban Design Future)
TECHINT (Engineering & Construction)
IGCCOG (INGEGNERIA GEOMETRICA CIVILE)

VISTO IL RESPONSABILE DEL PROCEDIMENTO: Ing. Fabrizio CARONE
RESPONSABILE DELL'INTEGRAZIONE DELLE PRESTAZIONI SPECIALISTICHE: Ing. Alessandro RODINO
PROGETTISTA SPECIALISTA: Ing. Paolo Alberto COLETTI
IL COORDINATORE DELLA SICUREZZA IN FASE DI PROGETTAZIONE: Dott. Domenico TRIMBOLI

OPERE MAGGIORI
VINCOLO DI MELARA
VIADOTTO RAMPA N°1
IMPALCATO - ARMATURA TRAVE M14

CODICE PROGETTO: 0000_V04V112STRAR17_A
LIV. PROG. N. PROG.: 20
REVISIONE: A
SCALA: VARIE

DPGE0265 E 20
CODICE ELAB.: V04V112STRAR17

C					
B					
A	EMISSIONE	Marzo 2021	G. Naretto	A. Rodino	D. Morgera
REV.	DESCRIZIONE	DATA	REDATTO	VERIFICATO	APPROVATO