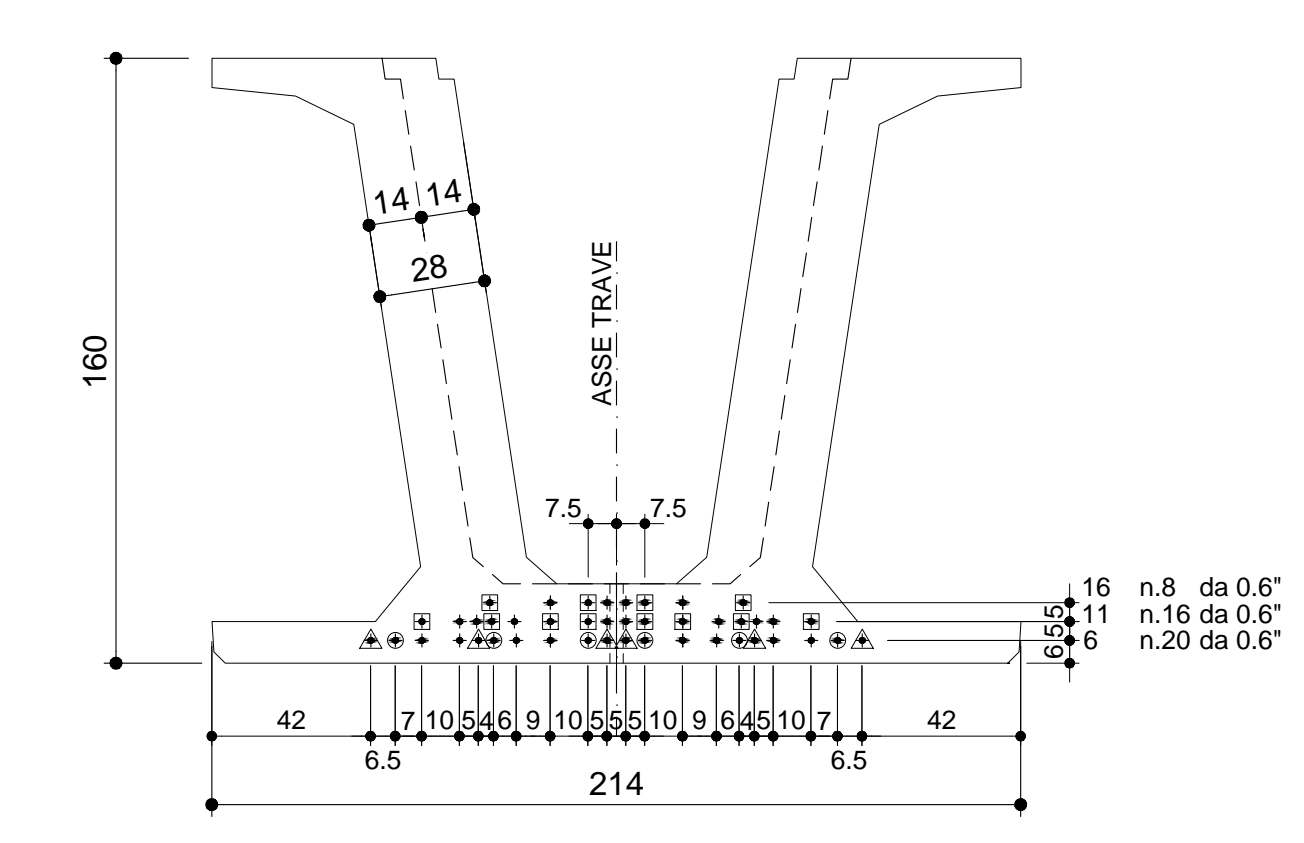


**ARMATURA DI PRECOMPRESSIONE**

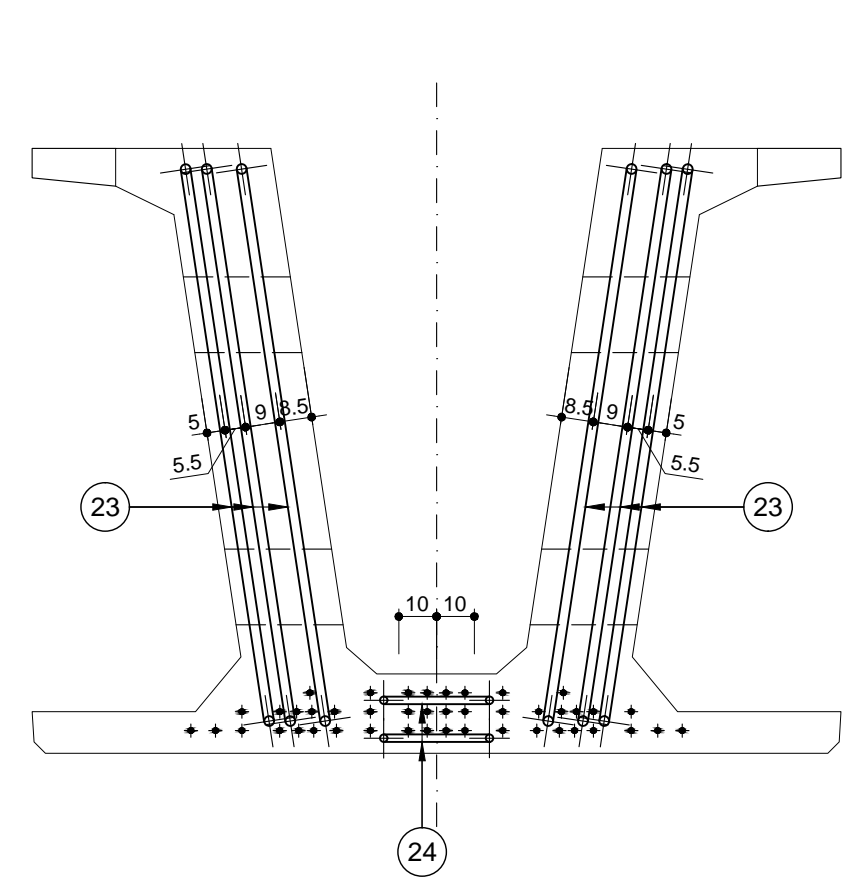
N. 44 TREFOLI DA 0.6"  
PESO TREFOLI 1501.1 Kg



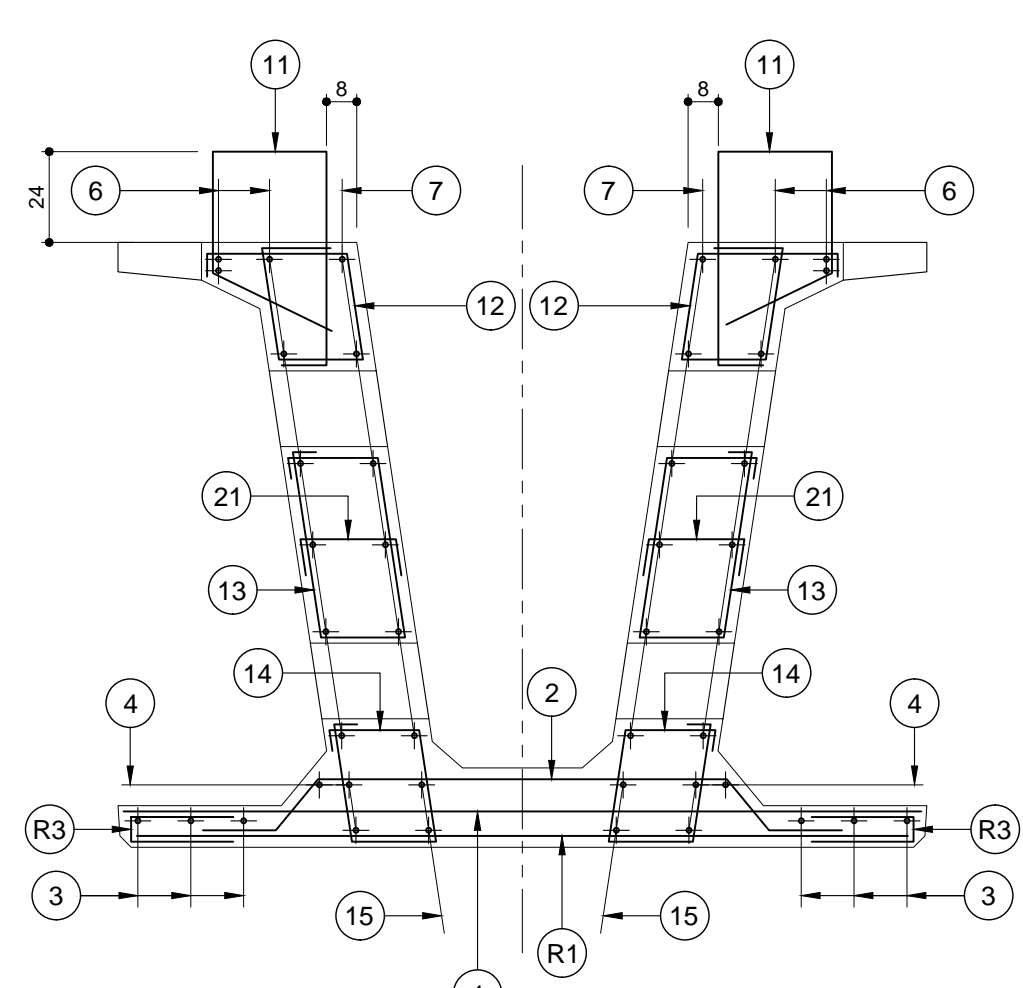
GUAINE ANTI-ADERENZA (ZONA DAPPPOGGIO)	
TIPO	N° Lunghezza
□	12x12 150cm
○	6x6 200cm
△	6x6 300cm

CARATTERISTICHE DEI MATERIALI	
CALCESTRUZZO	28 gg Rck ≥ C 45/55 SFORMO ≥ C 35/45
FERRO	B 450C
TREFOLI	ROTTURA s <sub>yk</sub> = 1800 MPa SNERVAM s <sub>yk</sub> = 1670 MPa TENSIONE s <sub>yk</sub> = 1373 MPa s <sub>yk</sub> = 190000 Kg

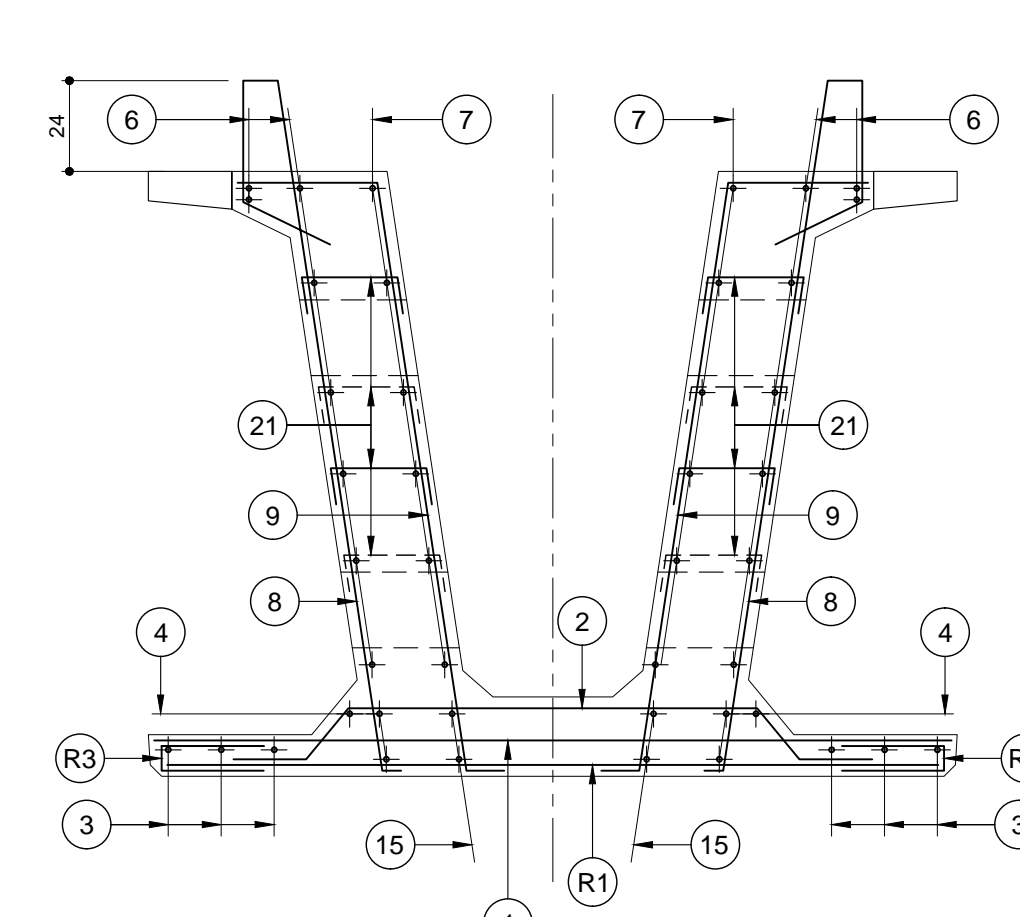
**VISTA FRONTALE**  
SCALA 1:20



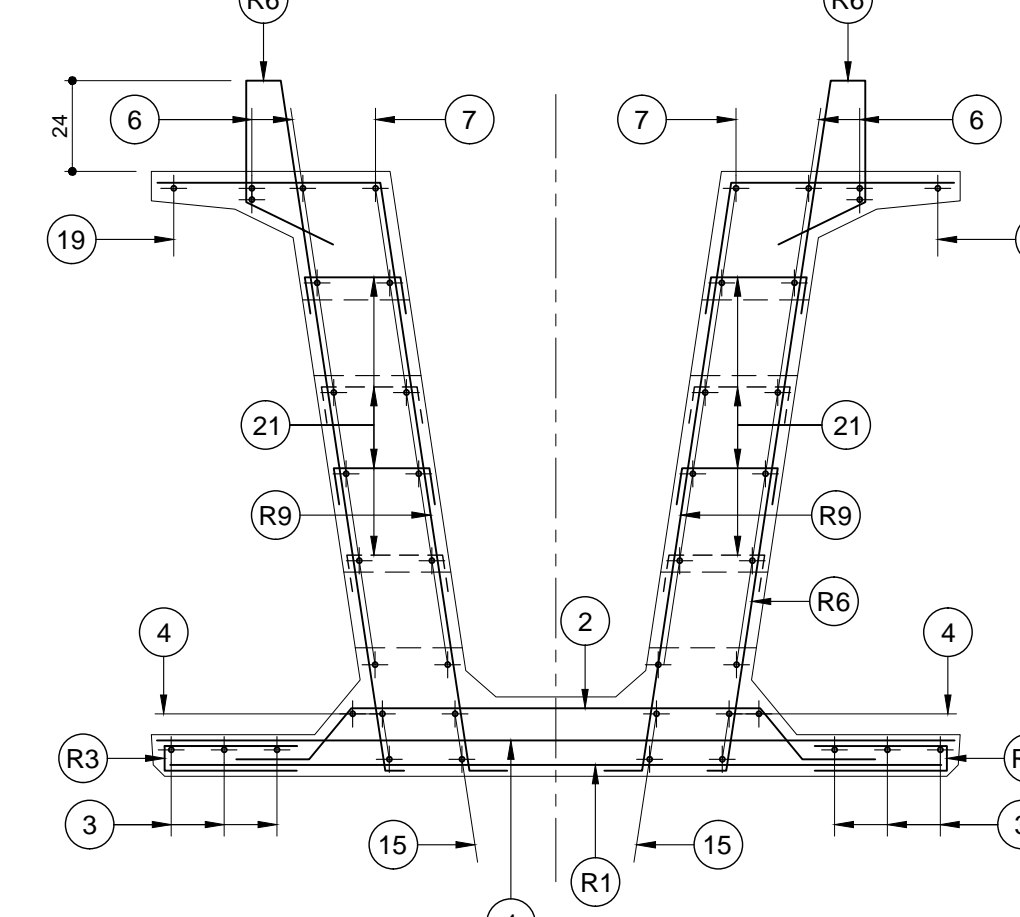
**SEZIONE A-A**  
SCALA 1:20



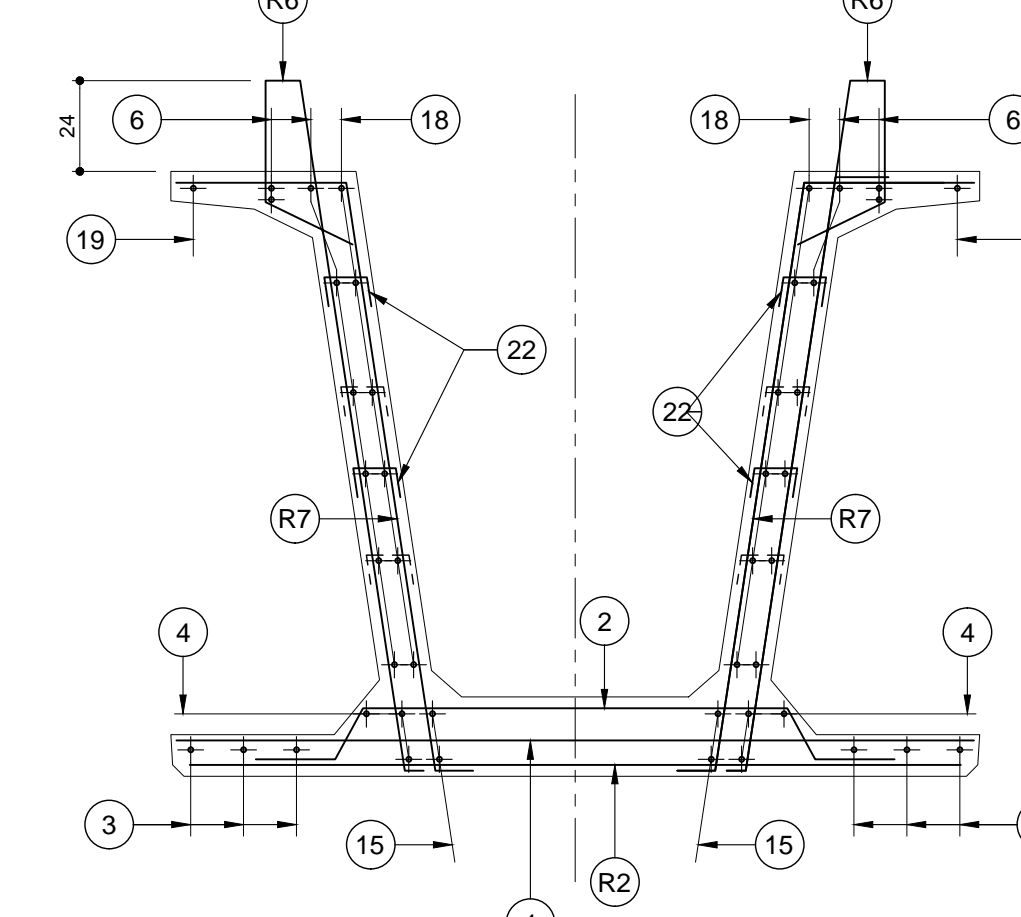
**SEZIONE B-B**  
SCALA 1:20



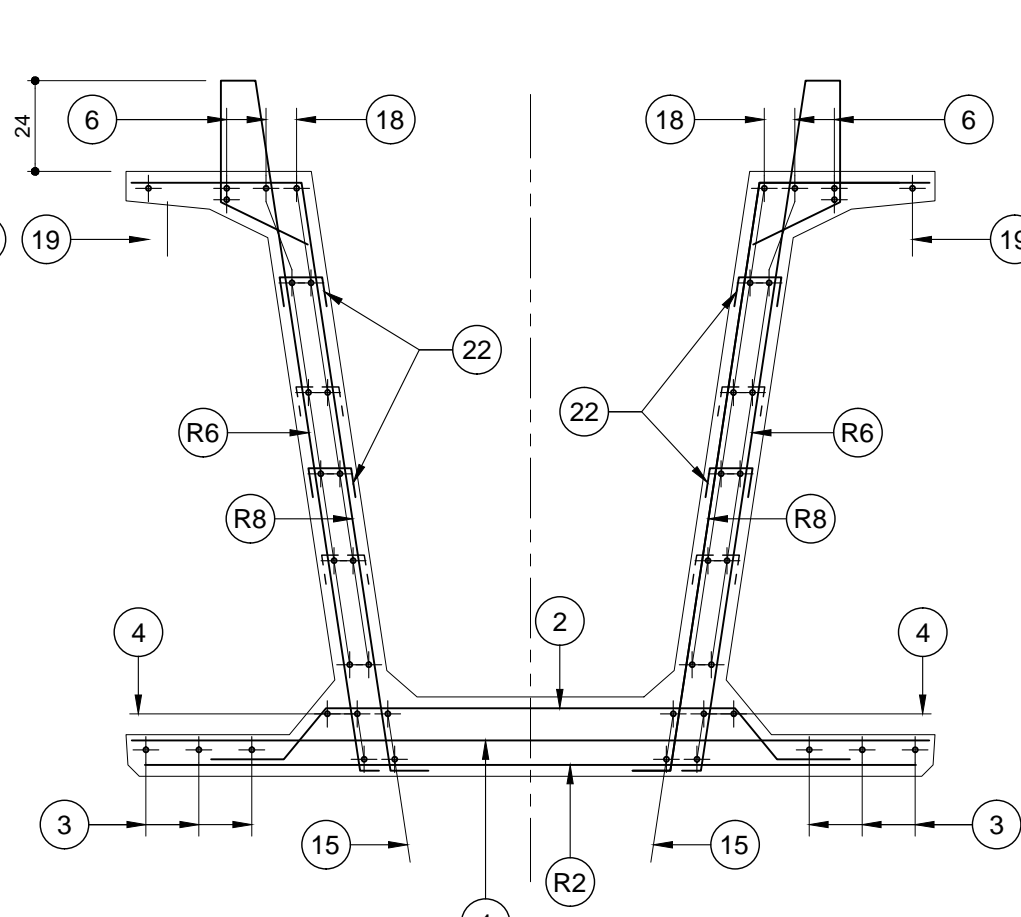
**SEZIONE D-D**  
SCALA 1:20



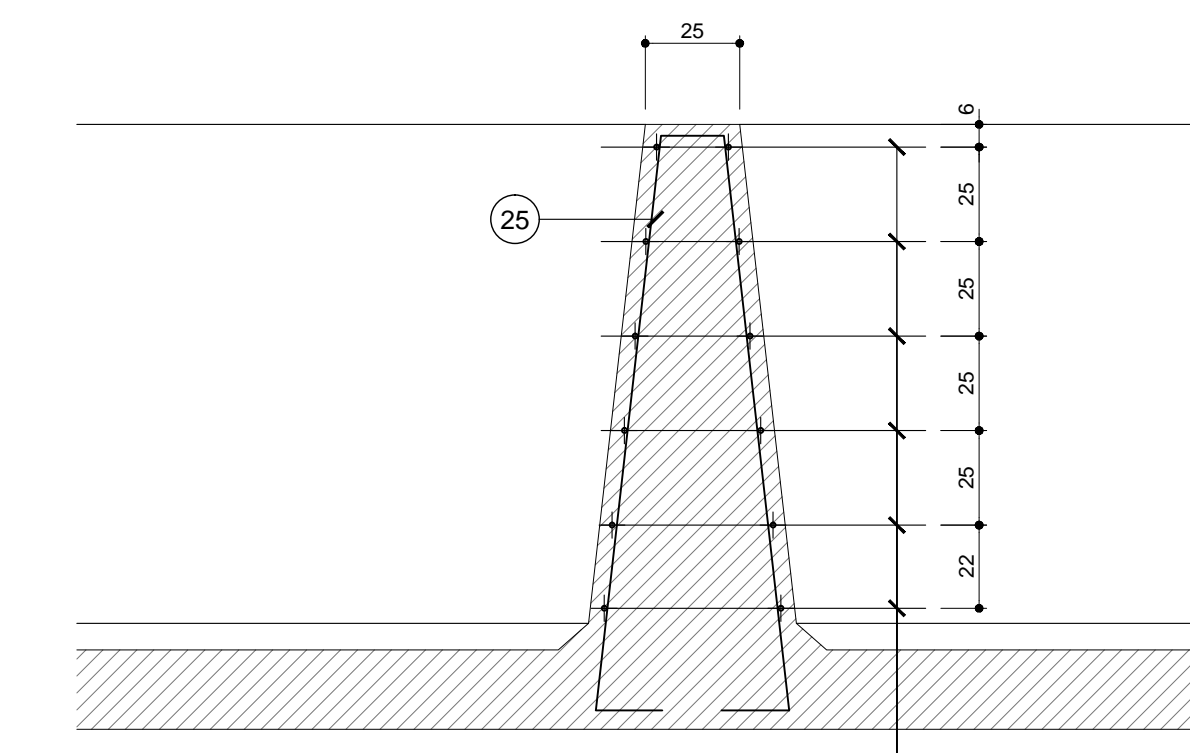
**SEZIONE E-E**  
SCALA 1:20



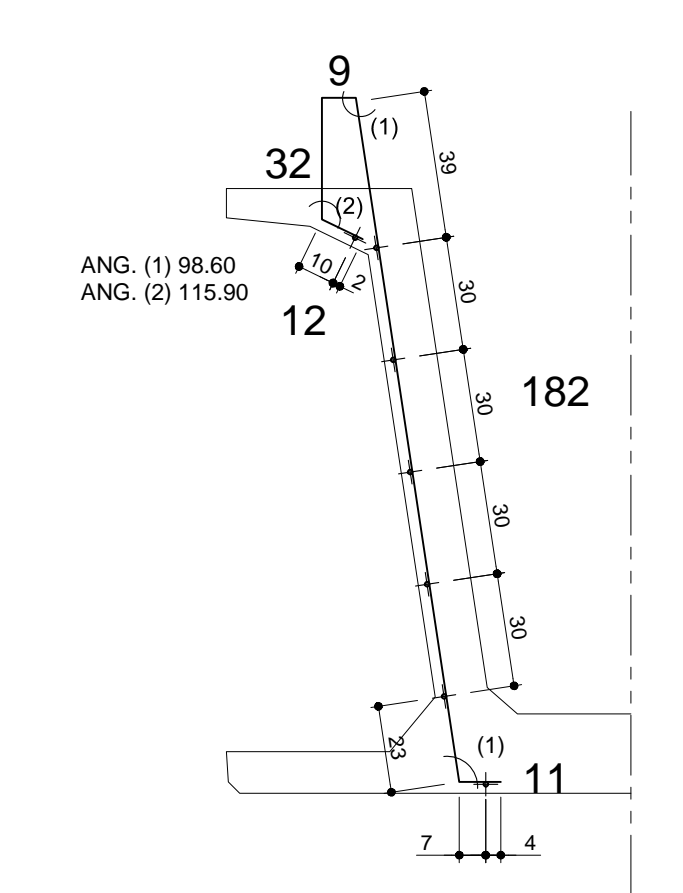
**SEZIONE C-C**  
SCALA 1:20



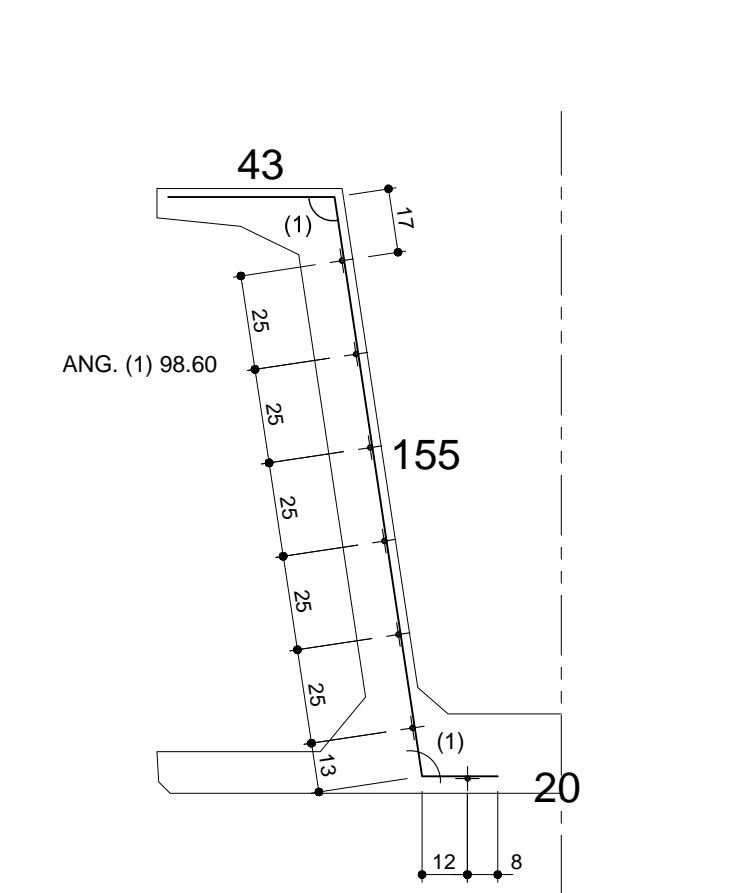
**Armatura traverso**  
SCALA 1:20



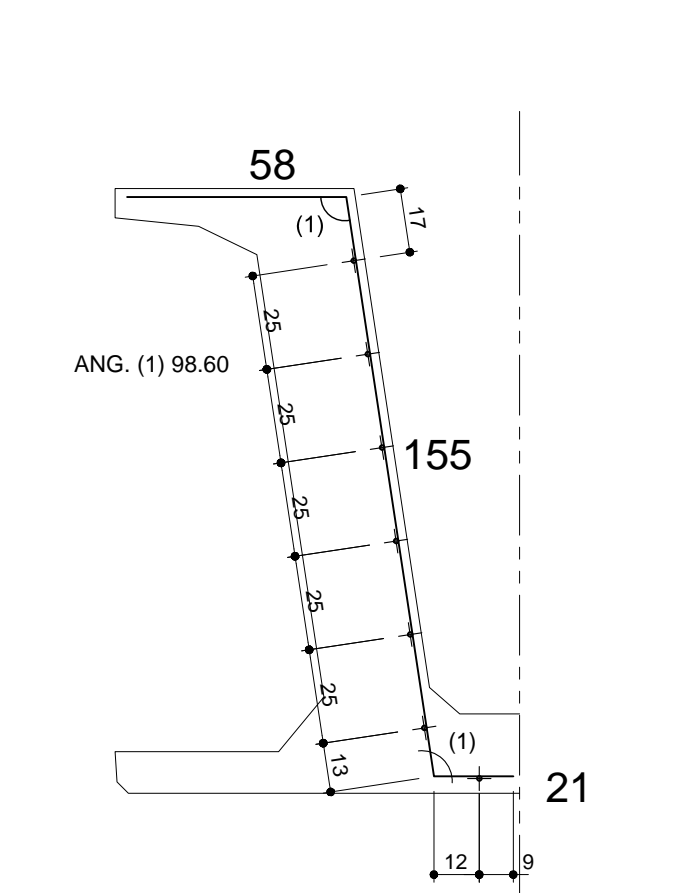
**DETTAGLIO RETE R6**  
SCALA 1:20



**DETTAGLIO RETE R7-R8**  
SCALA 1:20



**DETTAGLIO RETI R9**  
SCALA 1:20



POSIZIONE	1	2	3	4	5	6	7	8	9	10	11	12	13	14	15	16	17	18	19	20	21	22	23	24	25	26																		
Ø (mm)	8	10	8	10	12	12	12	12	10	10	10	10	10	10	12	16	17	8	10	20	8	8	24	16	10	26																		
N. FERRI	11*2	11*7	11*7	11*7	3+3	3+3	(2+2)*2	8+8	(6+6)*2	(3+3)*2	(5+5)*2	(2+2)*2	(2+2)*2	(2+2)*2	2+2	-	-	6+6	1+1	(17+17)*2	13+13+13+13	(3+3)*2	2*2	4+4	(6+6)*2																			
PASSO (cm)	1/10	1/25	1/10	1/25	12.00*2+8.40	12.00*2+8.70	2.40	12.00*2+8.70	2.20	1/25	1/12.5	1/25	1/25	1/12.5	2.60	2.10	1.59	1.50	1.64	1.26	12.00*2+5.80	12.00*2+6.80	0.40	0.27	4.50	5.10	3.50	2.045																
LUNGH. (m)	2.05	1.80	12.00*2+8.40	12.00*2+8.70	2.40	12.00*2+8.70	2.20	12.00*2+8.70	2.20	1.59	1.50	1.64	1.26	12.00*2+5.80	12.00*2+6.80	0.40	0.27	4.50	5.10	3.50	2.045	2.05	2.05	0.60	2.46	2.20	2.20	2.35	2.045															
SAGOMA	205	170	12002	12002	240	12002	220	12002	220	159	150	164	126	12002+580	12002+680	40	27	450	510	350	2045	205	205	60	246	220	220	235	2045															
NOTE	SOPPOSTA A QUINCONCE																																											
PESO (Kg)	112.6	107.7	120.0	174.4	17.1	465.1	46.9	19.3	25.9	7.9	7.4	8.1	6.2	106.0	138.9	38.0	10.7	28.6	192.0	32.2	17.3	30.3	112.6	107.7	120.0	174.4	17.1	465.1	46.9	19.3	25.9	7.9	7.4	8.1	6.2	106.0	138.9	38.0	10.7	28.6	192.0	32.2	17.3	30.3
PESO TOTALE ACCIAIO Kg	1713																																											

RETI	R1	R2	R3	R4	R5	R6	R7	R8	R9
Ø Trass. (mm)	10/10	6/20	6/20			10/20	10/10	10/20	10/10
Ø Long. (mm)	6/25	6/25	6/25			6/25	6/25	6/25	6/25
SVILUPPO (m)	2.05	2.05	0.60			2.46	2.20	2.20	2.35
LUNGH. (m)	2*2.00	29.30	2*31.20			29.70	2*0.85	25.30	2*1.35
SAGOMA	205	205	60			246	220	220	235
NOTE	VEDI DETTAGLIO								
PESO (Kg)	57.9	120.1	74.9			290.1	26.4	221.0	44.8
PESO TOTALE RETI Kg	835								

**ANAS S.p.A.**  
Direzione Progettazione e Realizzazione Lavori

**VARIANTE ALLA S.S.1 AURELIA (AURELIA BIS)**  
**VIABILITA' DI ACCESSO ALL' HUB PORTUALE DI LA SPEZIA**  
**INTERCONNESSIONE TRA I CASELLI DELLA A-12 E IL PORTO DI LA SPEZIA**  
**3° LOTTO TRA FELETTINO E IL RACCORDO AUTOSTRADALE**

**PROGETTO ESECUTIVO DI STALCIO E COMPLETAMENTO C - 3° TRATTO**

**PROGETTO ESECUTIVO** **GE265**

**CESI** **TECHINT** **IGCCO**

VISTO IL RESPONSABILE DEL PROCEDIMENTO: Ing. Fabrizio CARDONE  
RESPONSABILE DELL'INTEGRAZIONE DELLE PRESTAZIONI SPECIALISTICHE: Ing. Alessandro RODINO  
PROGETTISTA SPECIALISTA: Ing. Paolo Alberto COLETTI  
IL COORDINATORE DELLA SICUREZZA IN FASE DI PROGETTAZIONE: Dott. Domenico TRIMOLI

**OPERE MAGGIORI**  
**SVINCOLO DI MELARA**  
**VIADOTTO RAMPA N°**  
**IMPALCATO - ARMATURA TRAVE N15a-N15b**

CODICE PROGETTO	0000_V04V112STRAR18_A	REVISIONE	SCALA
PROGETTO	DPGE0265 E 20	ELAB.	V04V112STRAR18
C			
B			
A	EMISSIONE	Marzo 2021	G. Naretto A. Rodino D. Morgera
REV.	DESCRIZIONE	DATA	REDATTO VERIFICATO APPROVATO