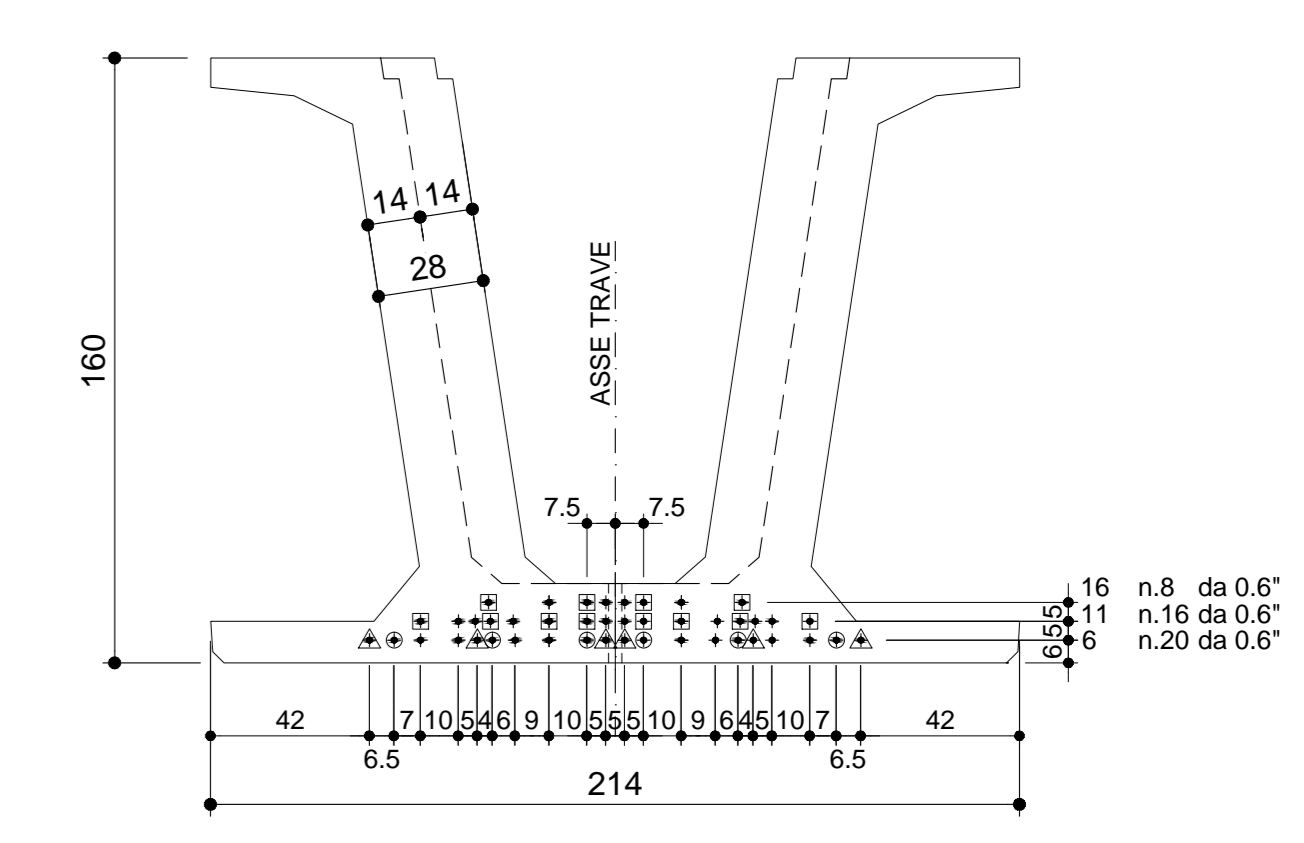


ARMATURA DI PRECOMPRESSIONE

N. 44 TREFOLI DA 0.6"
PESO TREFOLI 1508.3 Kg

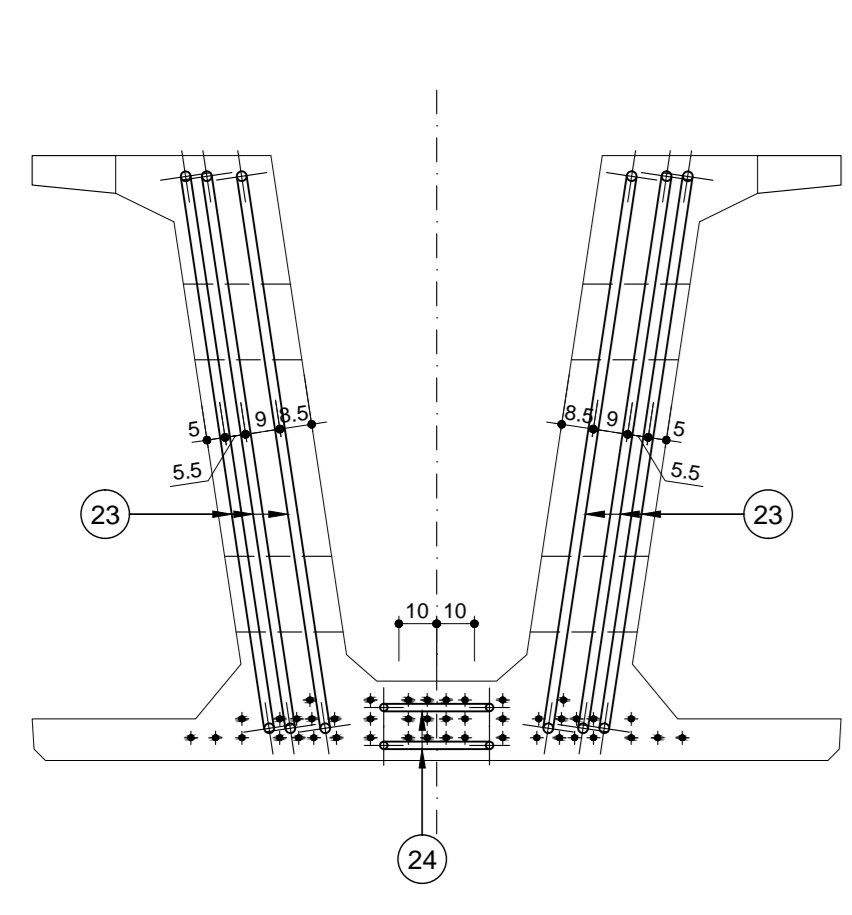


GUAINA ANTI-ADERENZA (ZONA D'APPoggio)	
TIPO	Length
□	12x12 150cm
○	6x6 200cm
△	6x6 300cm

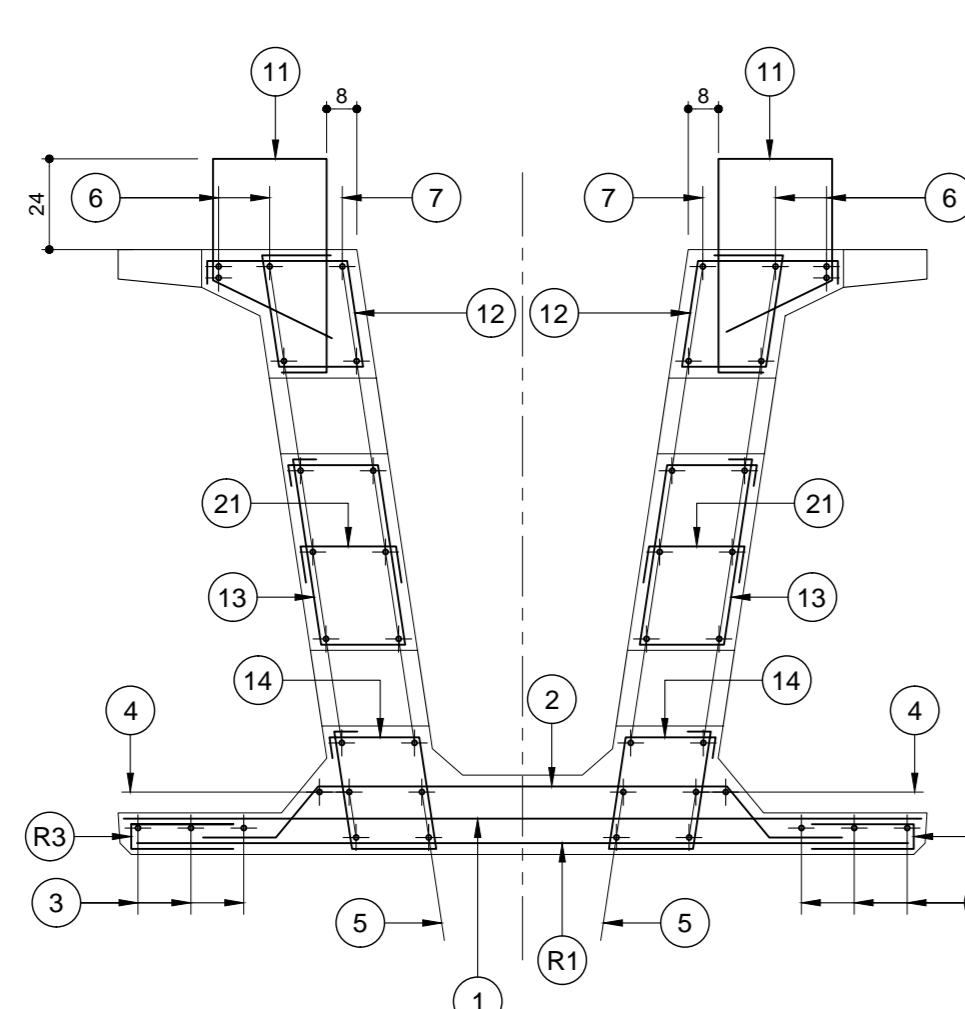
CARATTERISTICHE DEI MATERIALI

CALCESTRUZZO	28 gg Rck ≥ C 45/55
SFORMO	≥ C 35/45
FERRO	B 450C
TREFOLI	ROTTURA (Rk) ≥ 1865 MPa SNERVAM. (Rk) ≥ 1670 MPa TENSIONE (Rm) 1373 MPa G.F.C. 19000 kg

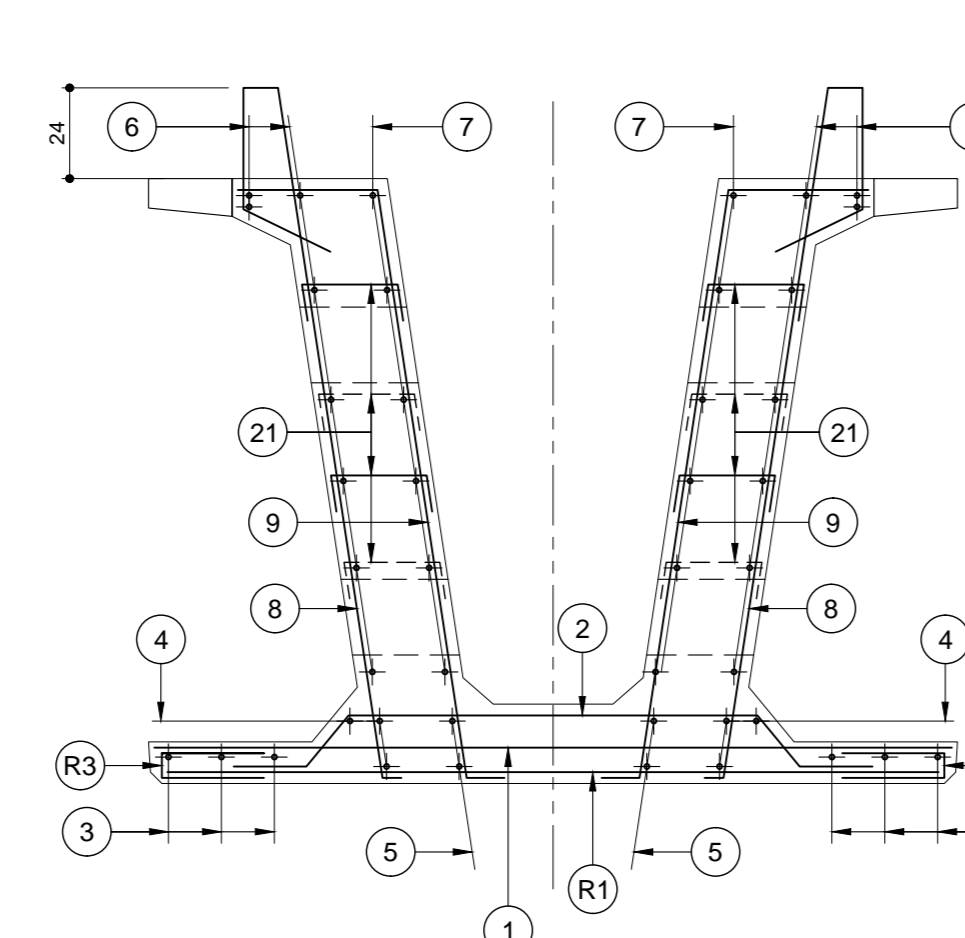
VISTA FRONTALE
SCALA 1:20



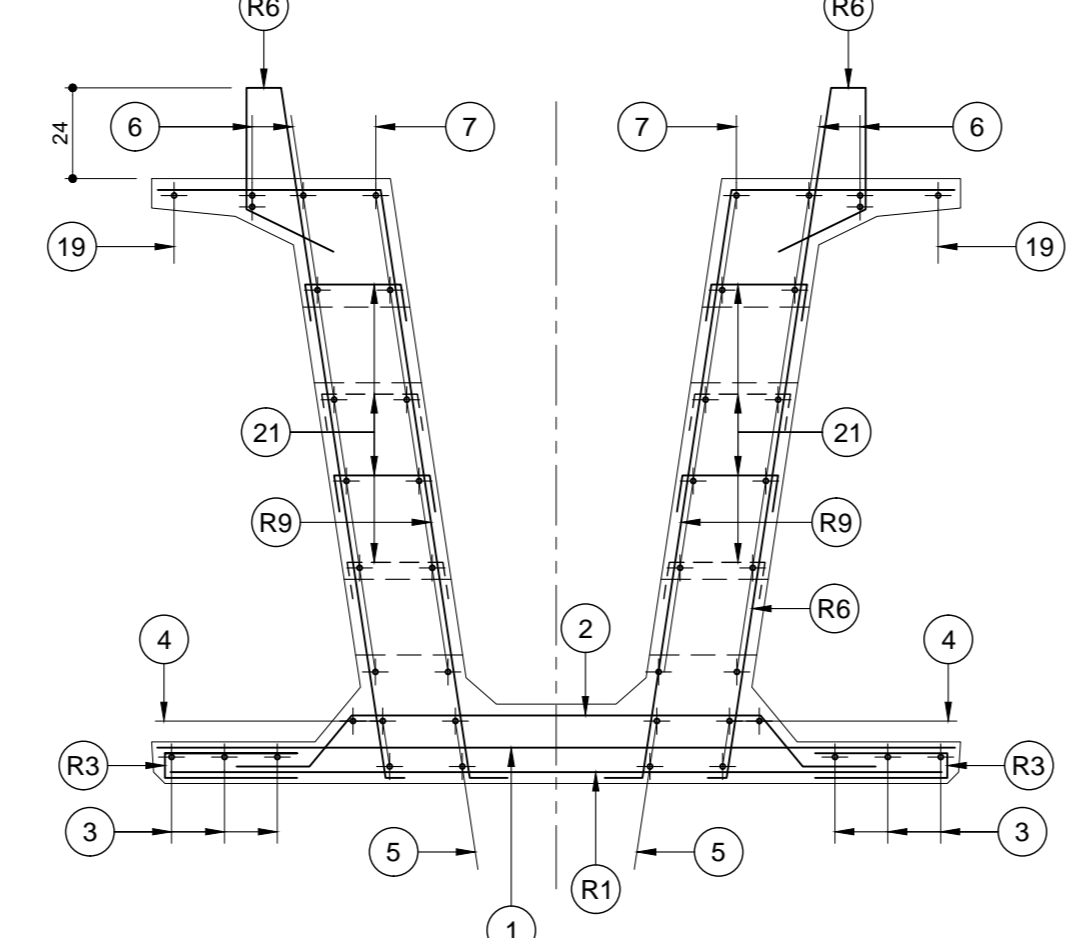
SEZIONE A-A
SCALA 1:20



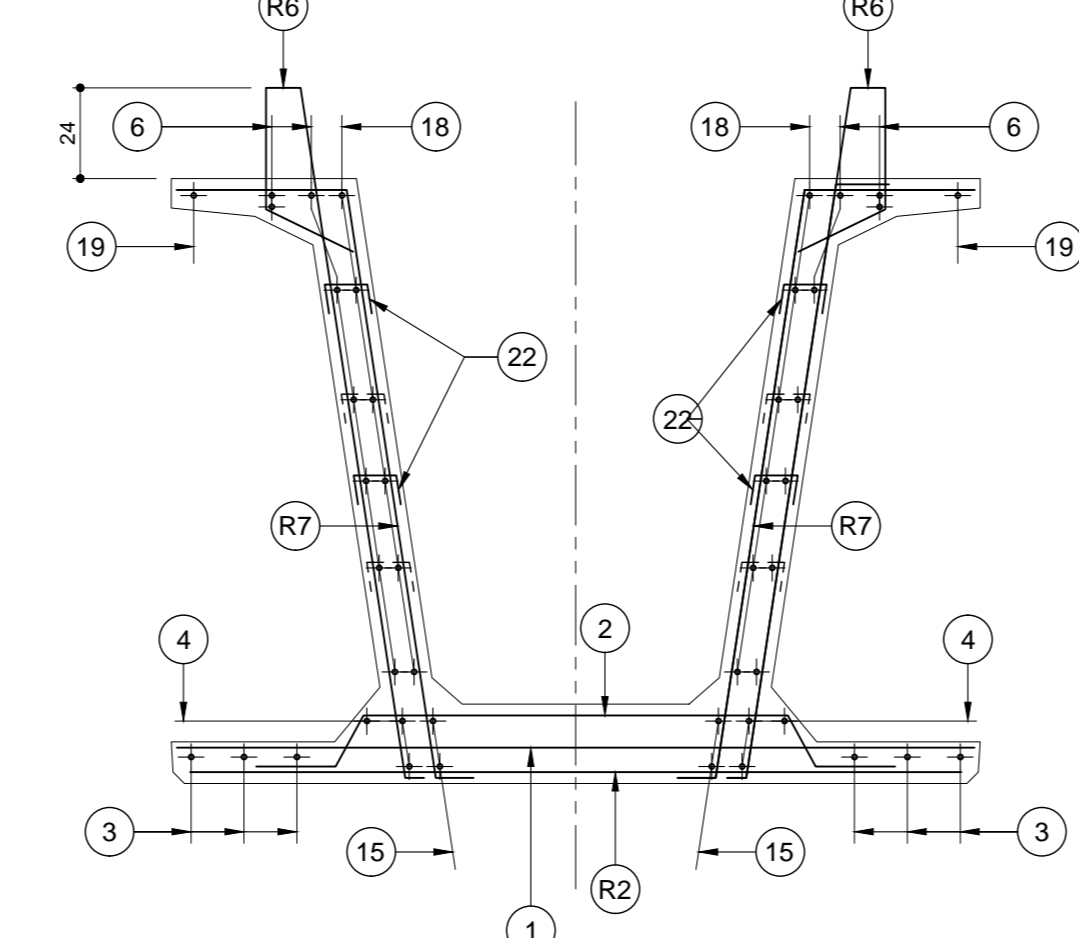
SEZIONE B-B
SCALA 1:20



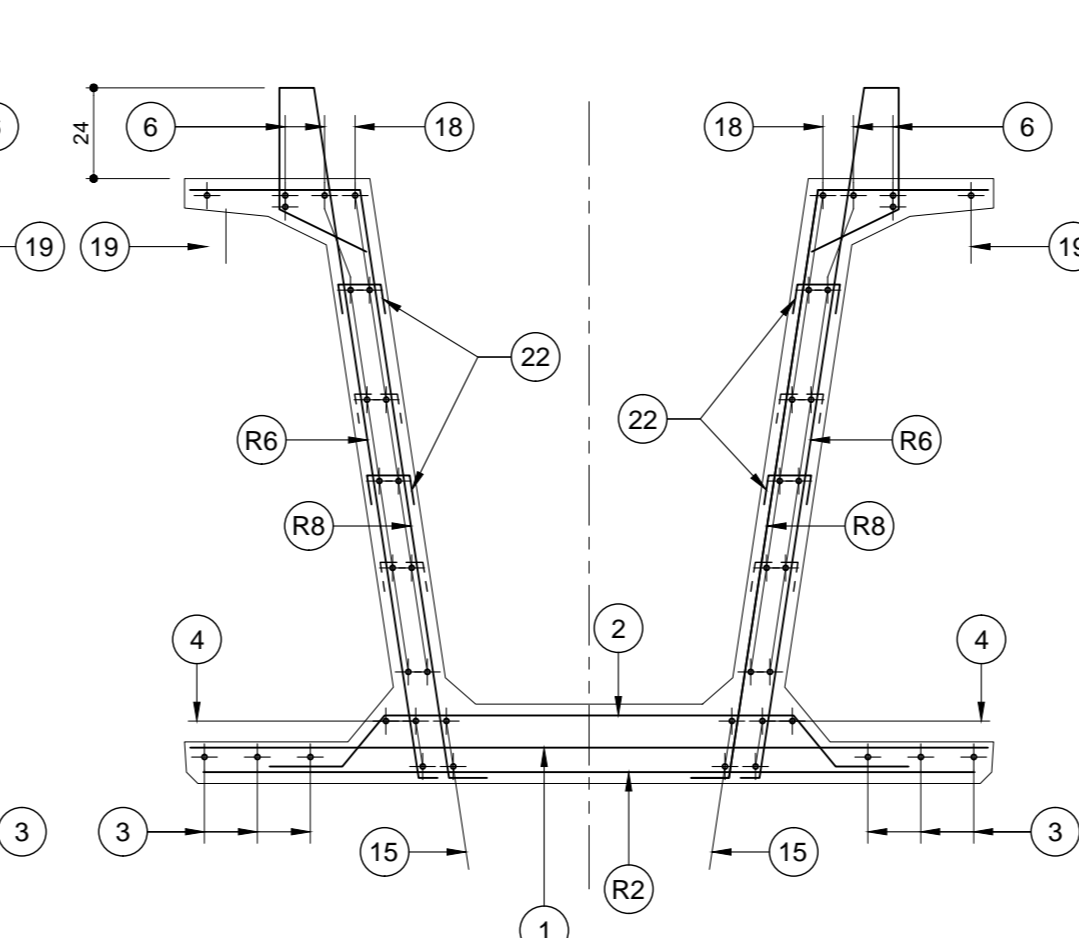
SEZIONE D-D
SCALA 1:20



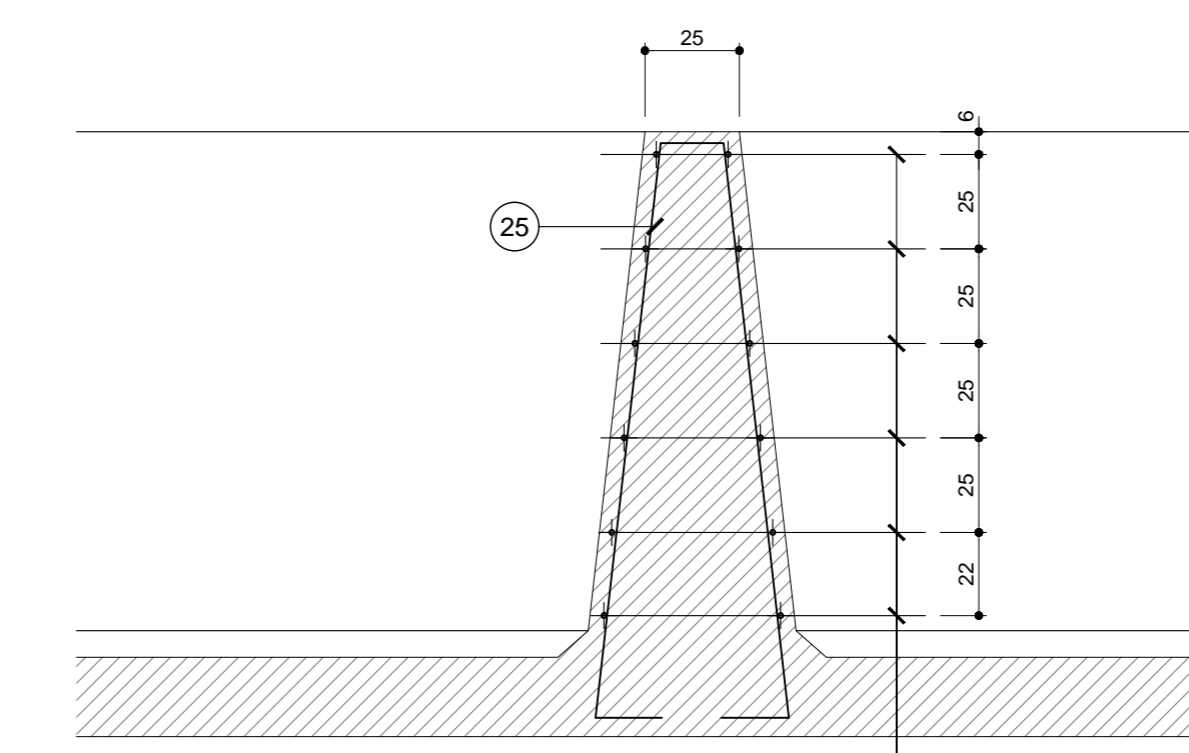
SEZIONE E-E
SCALA 1:20



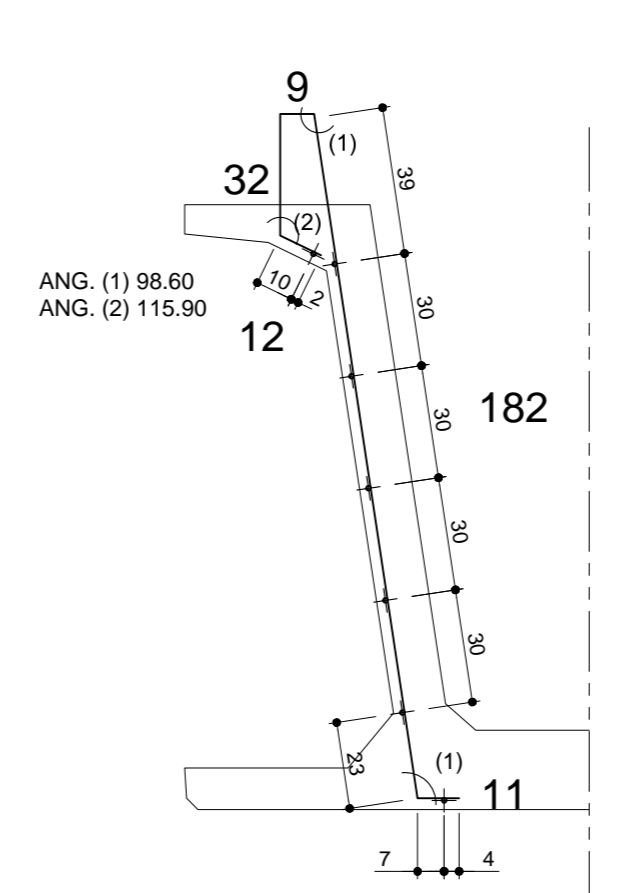
SEZIONE C-C
SCALA 1:20



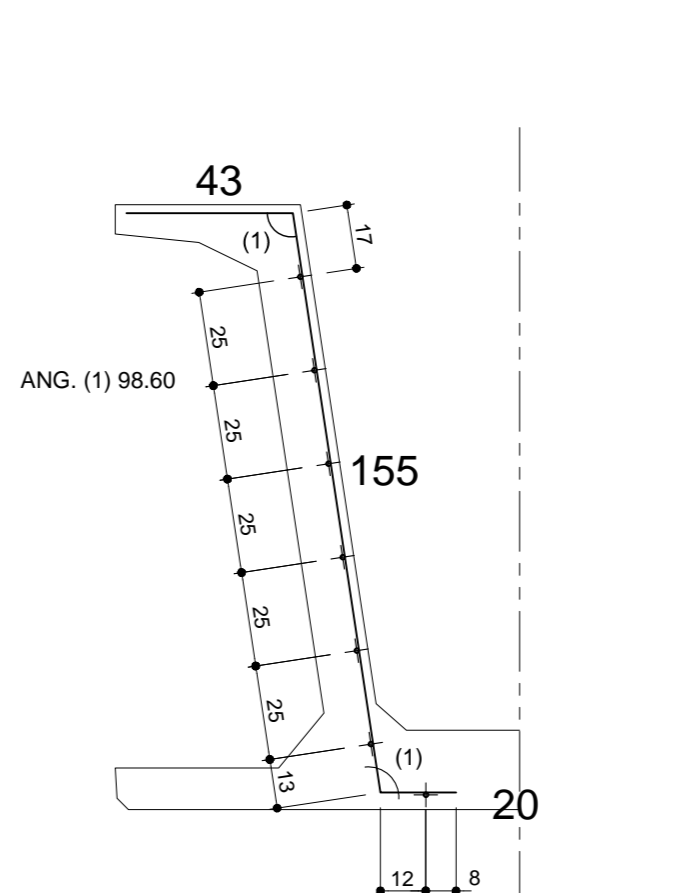
Armatura trasverso
SCALA 1:20



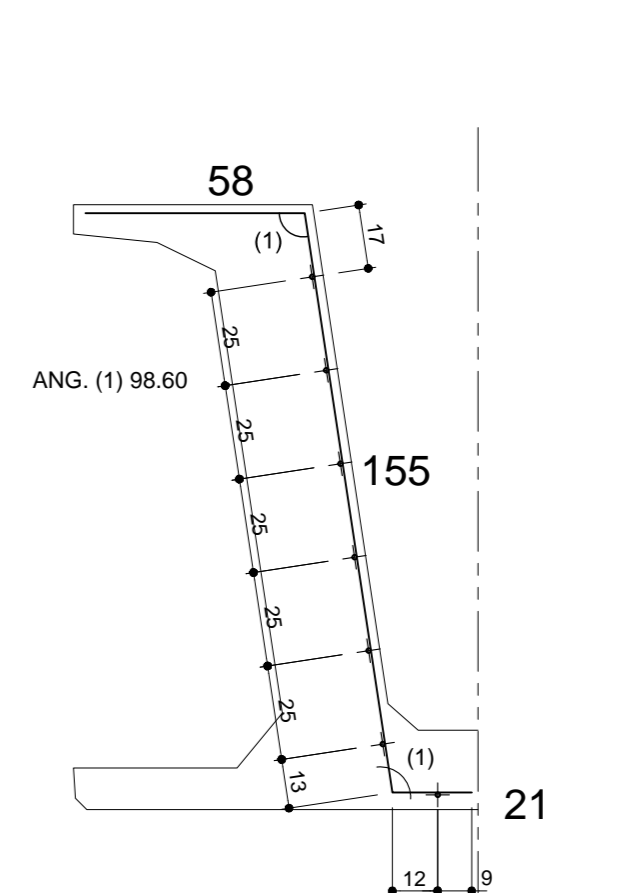
DETTAGLIO RETE R6
SCALA 1:20



DETTAGLIO RETE R7-R8
SCALA 1:20



DETTAGLIO RETI R9
SCALA 1:20



POSIZIONE	1	2	3	4	5	6	7	8	9	10	11	12	13	14	15	16	17	18	19	20	21	22	23	24	25	26		
Ø (mm)	8	10	8	10	12	12	12	10	10	10	10	10	10	10	12	8	10	8	10	10	10	8	8	24	16	10	10	
N. FERRI	11*2	11*2	11*2	11*2	3+3	3+3	3+3	3+3	3+3	3+3	3+3	3+3	3+3	3+3	3+3	3+3	3+3	3+3	3+3	3+3	3+3	3+3	3+3	3+3	3+3	3+3		
PASSO (cm)	1/10	1/25	1/10	1/25	-	-	-	-	-	-	-	-	-	-	-	-	-	-	-	-	-	-	-	-	-	-		
LUNGH. (m)	2.05	1.80	1.80	1.80	12.00*2+8.55	12.00*2+8.55	2.45	2.30	2.60	2.10	1.59	1.50	1.64	1.26	12.00*2+5.80	12.00*2+7.00	0.40	0.27	4.50	5.10	3.50	2.045	1.40	1.80	1.40	1.25		
SAGOMA																												
NOTE	PESO (Kg) 113.4 108.4 120.6 175.2 17.4 467.2 49.1 19.3 25.9 7.9 7.4 8.1 6.2 106.0 138.9 38.3 10.7 28.6 192.0 32.2 17.3 30.3																											
PESO TOTALE ACCIAIO Kg	1720																											

RETI	R1	R2	R3	R4	R5	R6	R7	R8	R9
Ø Trav. (mm)	10/10	6/20	6/20			10/20	10/10	10/20	10/10
Ø Long. (mm)	6/25	6/25	6/25			6/25	6/25	6/25	6/25
SVILUPPO (m)	2.05	2.05	0.60			2.46	2.20	2.20	2.35
LUNGH. (m)	2*2.00	29.45	2*31.35			29.85	270.80	25.45	21*45
SAGOMA									
NOTE	PESO (Kg) 57.9 120.7 75.2 291.5 24.9 222.3 48.1								
PESO TOTALE RETI Kg	841								

ANAS S.p.A.
Direzione Progettazione e Realizzazione Lavori

VARIANTE ALLA S.S.1 AURELIA (AURELIA BIS)
VIABILITA' DI ACCESSO ALL' HUB PORTUALE DI LA SPEZIA
INTERCONNESSIONE TRA I CASELLI DELLA A-12 E IL PORTO DI LA SPEZIA
3° LOTTO TRA FELETTINO E IL RACCORDO AUTOSTRADE

PROGETTO ESECUTIVO DI STALCIO E COMPLETAMENTO C - 3° TRATTO

PROGETTO ESECUTIVO **GE265**

CESI **TECHINT** **IGCCO**

VISTO IL RESPONSABILE DEL PROCEDIMENTO: Ing. Fabrizio CARDONE
 RESPONSABILE DELL'INTEGRAZIONE DELLE PRESTAZIONI SPECIALISTICHE: Ing. Alessandro RODINO
 PROGETTISTA SPECIALISTA: Ing. Paolo Alberto COLETTI
 IL COORDINATORE DELLA SICUREZZA IN FASE DI PROGETTAZIONE: Dott. Domenico TRIMOLI

OPERE MAGGIORI
VIADOTTO RAMPA N°
IMPALCATO - ARMATURA TRAVE N16a-N16b

PROGETTO	NOI. FILE	REVISIONE	SCALA
DPGE0265	0000_V04V112STRAR19_A	A	VARIE

REVISIONE	DESCRIZIONE	DATA	REDATTO	VERIFICATO	APPROVATO
A	EMISSIONE	Marzo 2021	G. Naretto	A. Rodino	D. Morgera