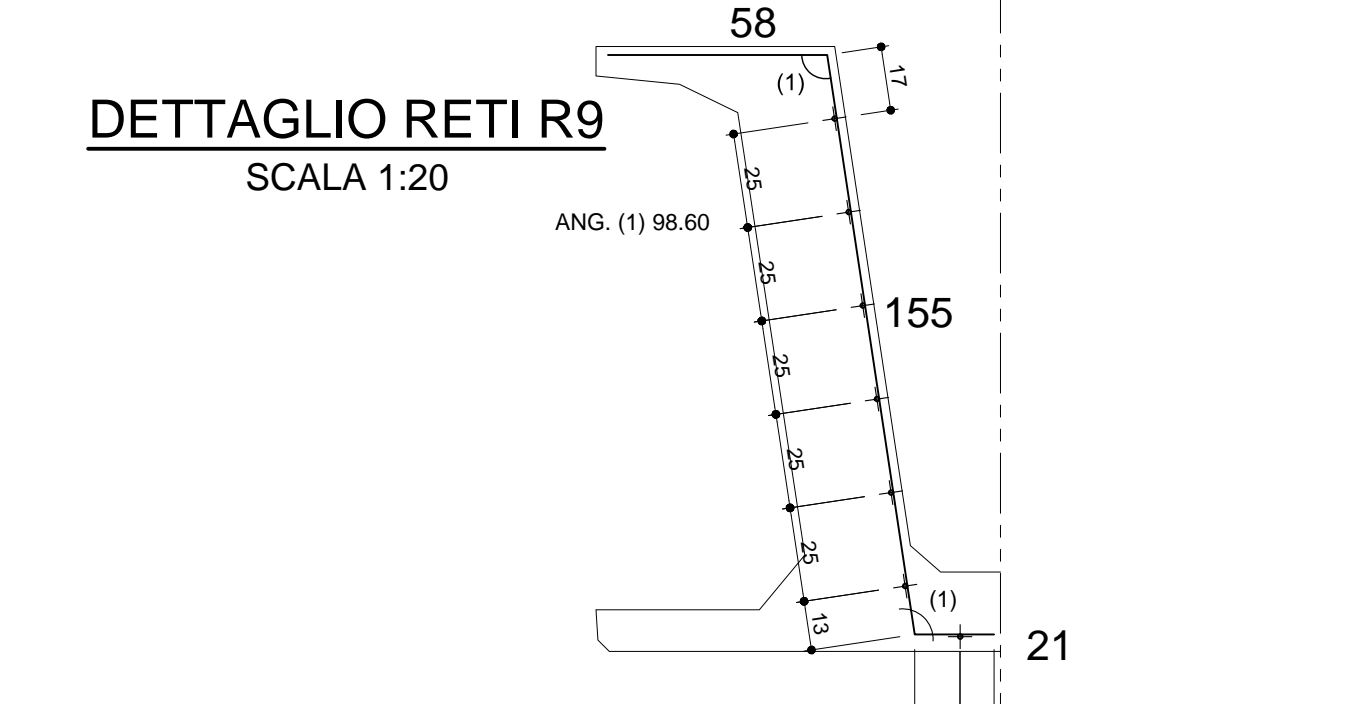


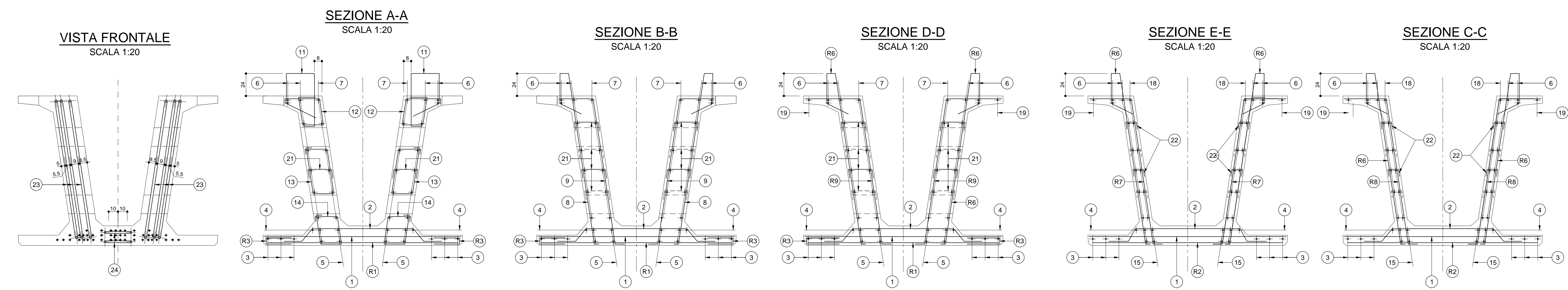
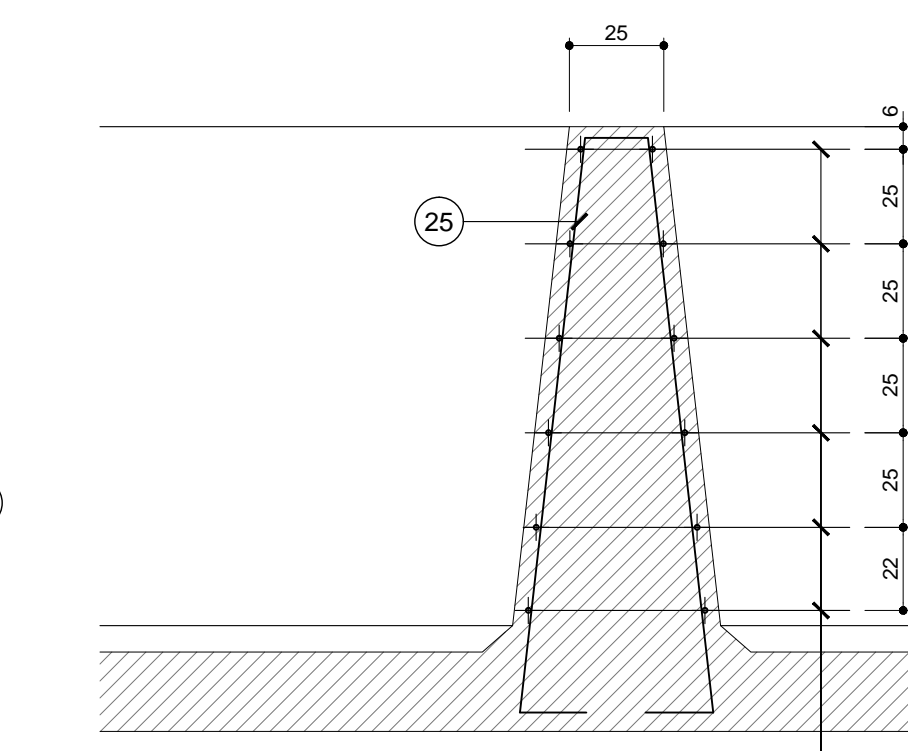
GUAINA ANTI-ADERENZA (ZONA D'APPICCOGGIO)

TIPO	N°	Lungh.
□	12+12	150cm
○	6+6	200cm
△	6+6	300cm



Armatura trasverso

SCALA 1:20



CARATTERISTICHE DEI MATERIALI

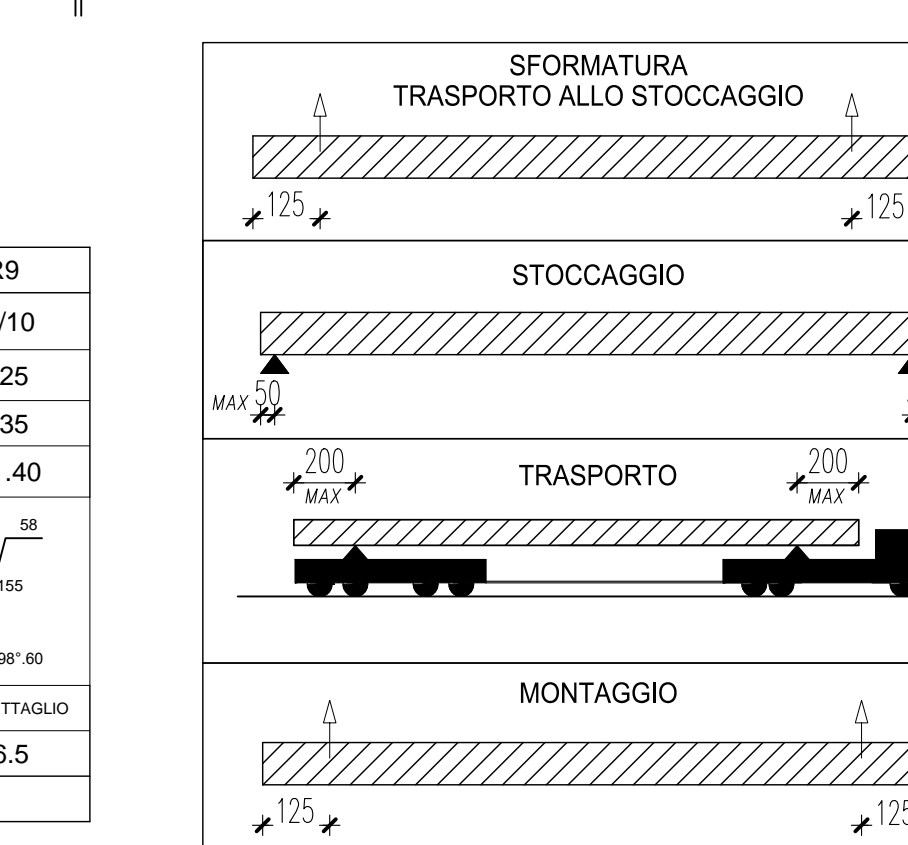
CALCESTRUZZO $28 \text{ gg } R_{ck} \geq C 45/55$
$S_{fORMO} \geq C 35/45$

FERRO B 450C

TREFOLI
 ROTTURA $f_{pk} > 1860 \text{ MPa}$
 SNERVAM. $f_{p0.1k} > 1670 \text{ MPa}$
 TENSIONE $f_{p0.95} > 1373 \text{ MPa}$
 0.6" 180000 Kg

POSIZIONE	1	2	3	4	5	6	7	8	9	10	11	12	13	14	15	16	17	18	19	20	21	22	23	24	25	26		
Ø (mm)	8	10	8	10	12	12	12	10	10	10	10	10	10	10	12	8	10	8	10	10	8	8	24	16	10	10		
N. FERRI	11*2	89	11*2	89	3+3	3+3	(2+2)*2	8+8	(6+8)*2	(3+3)*2	(4+4)*2	(2+2)*2	(2+2)*2	(2+2)*2	2+2	6+6	1+1	(17+17)*2	98+98	(3+3)*2	2*2	4+4	(6+6)*2	(6+6)*2	(6+6)*2	(6+6)*2		
PASSO (cm)	1/10	1/25	1/10	1/25	-	-	-	-	1/25	1/12.5	-	-	-	-	-	-	-	-	-	-	-	-	-	-	-	1/25		
LUNGH. (m)	2.05	1.80	12.00*2+1.40	12.00*2+1.70	2.35	12.00*2+1.70	2.20	2.60	2.10	1.59	1.50	1.64	1.26	12.00+10.05	2.60	12.00+9.80	12.00+11.25	0.40	0.27	4.50	5.10	3.50	2.045	1.25	1.25	1.25	1.25	
SAGOMA	205	175	1200*2 SOWAMP SFALDATE	1200*2 SOWAMP SFALDATE	205	1200*2 SOWAMP SFALDATE	150	205	1200*2 SOWAMP SFALDATE	150	205	1200*2 SOWAMP SFALDATE	150	205	1200*2 SOWAMP SFALDATE	150	1200*2 SOWAMP SFALDATE	150	1200*2 SOWAMP SFALDATE	150	1200*2 SOWAMP SFALDATE	150	1200*2 SOWAMP SFALDATE	150	1200*2 SOWAMP SFALDATE	150	1200*2 SOWAMP SFALDATE	
NOTE																												
PESO (Kg)	89.9	87.7	94.1	137.1	16.7	365.5	46.9	19.3	20.7	7.9	7.4	8.1	6.2	78.4	103.4	28.7	103.4	28.7	103.4	28.7	103.4	28.7	103.4	28.7	103.4	28.7	103.4	28.7
PESO TOTALE ACCIAIO Kg	1422																											

RETI	R1	R2	R3	R4	R5	R6	R7	R8	R9
Ø Trav. (mm)	10/10	6/20	6/20			10/20	10/10	10/20	10/10
Ø Long. (mm)	6/25	6/25	6/25			6/25	6/25	6/25	6/25
SVILUPPO (m)	2.05	2.05	0.60			2.46	2.20	2.20	2.35
LUNGH. (m)	2*2.00	22.25	2*24.15			22.75	2*1.00	18.00	2*1.40
SAGOMA	205	205	27			205	205	205	205
NOTE						VEDI DETTAGLIO	VEDI DETTAGLIO	VEDI DETTAGLIO	VEDI DETTAGLIO
PESO (Kg)	57.9	91.2	58.0			222.2	31.1	157.2	46.5
PESO TOTALE RETI Kg	664								



ANAS S.p.A.
Direzione Progettazione e Realizzazione Lavori

VARIANTE ALLA S.S.1 AURELIA (AURELIA BIS)
VIABILITA' DI ACCESSO ALL' HUB PORTUALE DI LA SPEZIA
INTERCONNESSIONE TRA I CASELLI DELLA A-12 E IL PORTO DI LA SPEZIA
3° LOTTO TRA FELETTINO E IL RACCORDO AUTOSTRADALE

PROGETTO ESECUTIVO DI STRALCIO E COMPLETAMENTO C - 3° TRATTO

PROGETTO ESECUTIVO **GE265**

VISTO IL RESPONSABILE DEL PROCEDIMENTO	RESPONSABILE DELL'INTEGRAZIONE DELLE PRESTAZIONI SPECIALISTICHE	PROGETTISTA SPECIALISTA	IL COORDINATORE DELLA SICUREZZA IN FASE DI PROGETTAZIONE
Ing. Fabrizio CARDONE	Ing. Alessandro RODINO	Ing. Paolo Alberto COLETTI	Dott. Domenico TRIMBOLI

OPERE MAGGIORI
SVINCOLO DI MELARA
VIADOTTO RAMPA 'N'
IMPALCATO - ARMATURA TRAVE N18a-N18b

CODICE PROGETTO	NOME FILE	REVISIONE	SCALA:
DPGE0265	0000_V04V112STRAR21_A	A	VARIE
PROGETTO	LIV. PROG. N. PROG.	ELAB.	
DPGE0265	E 20	V04V112STRAR21	

C				
B				
A	EMMISSIONE	Marzo 2021	G. Naretto	A. Rodino
REV.	DESCRIZIONE	DATA	REDATTO	VERIFICATO
			D. Morgera	