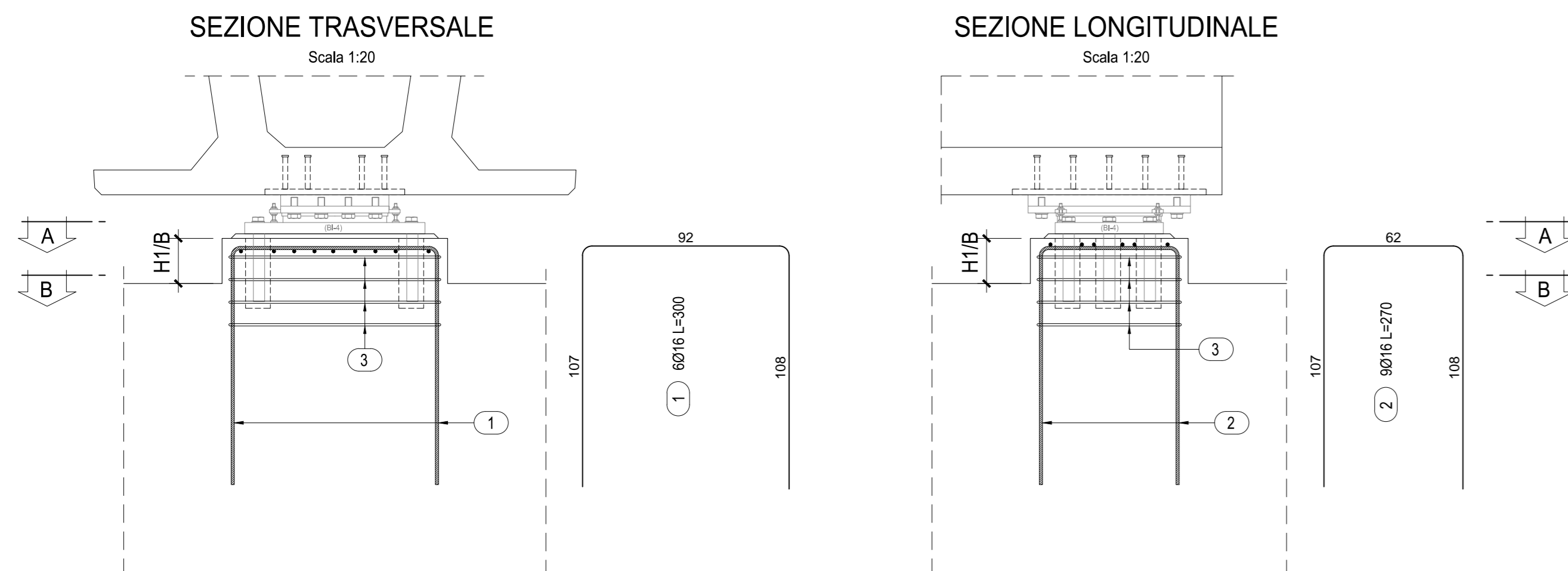
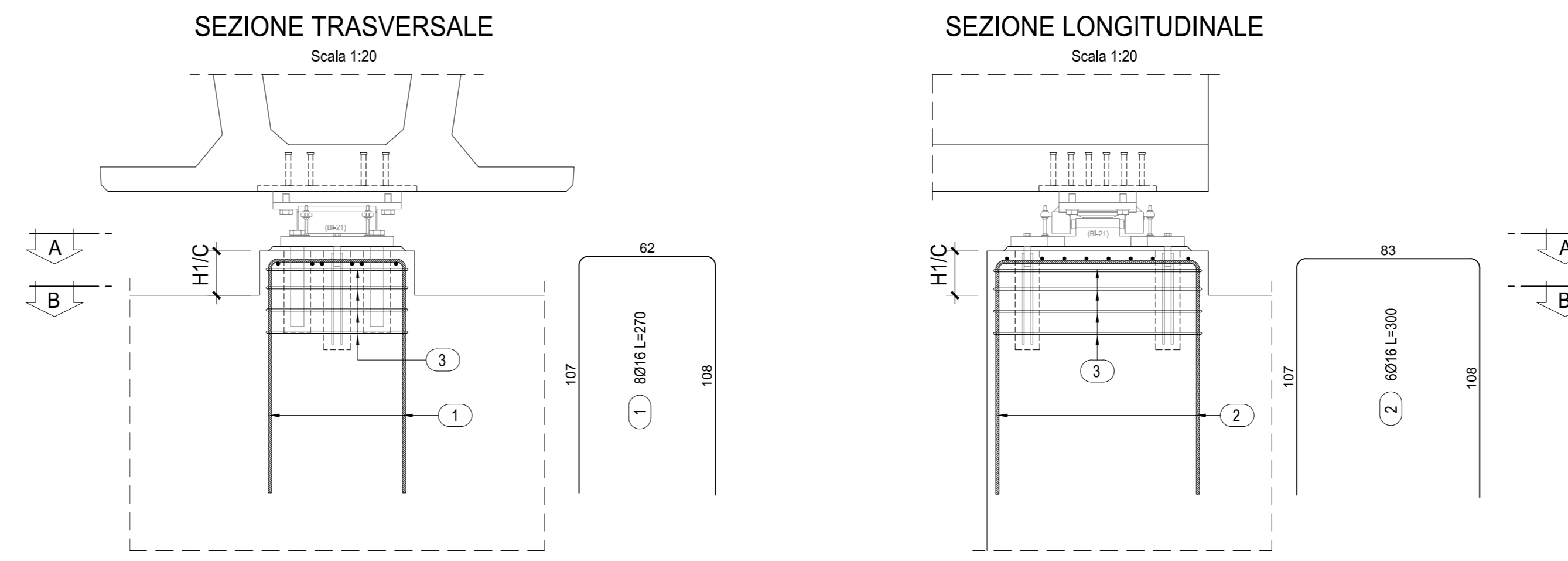


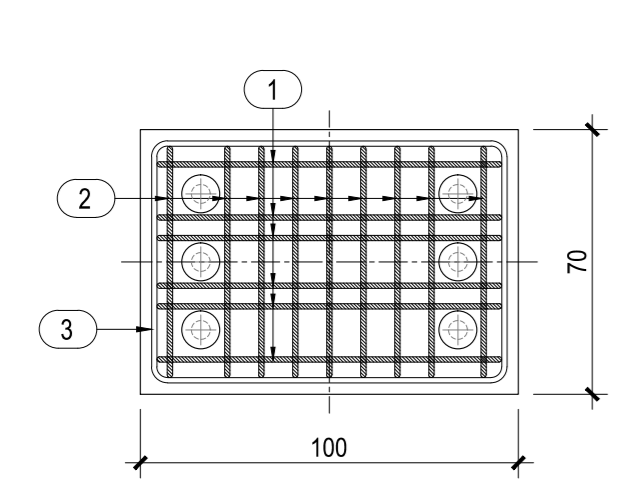
PILE: P8N - P9N - P10N - P11N - P12N - P13N  
ARMATURA BAGGIOLI '1/B'



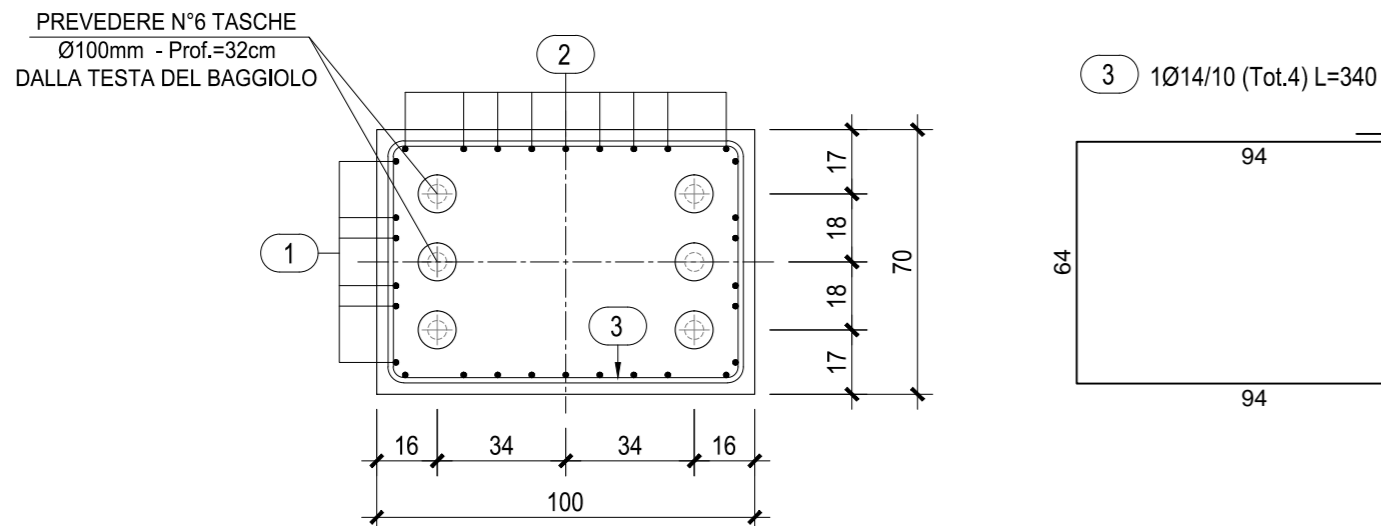
PILE: P8N - P9N - P10N - P11N - P12N - P13N  
ARMATURA BAGGIOLI '1/C'



SEZIONE ORIZZONTALE A-A  
Scala 1:20

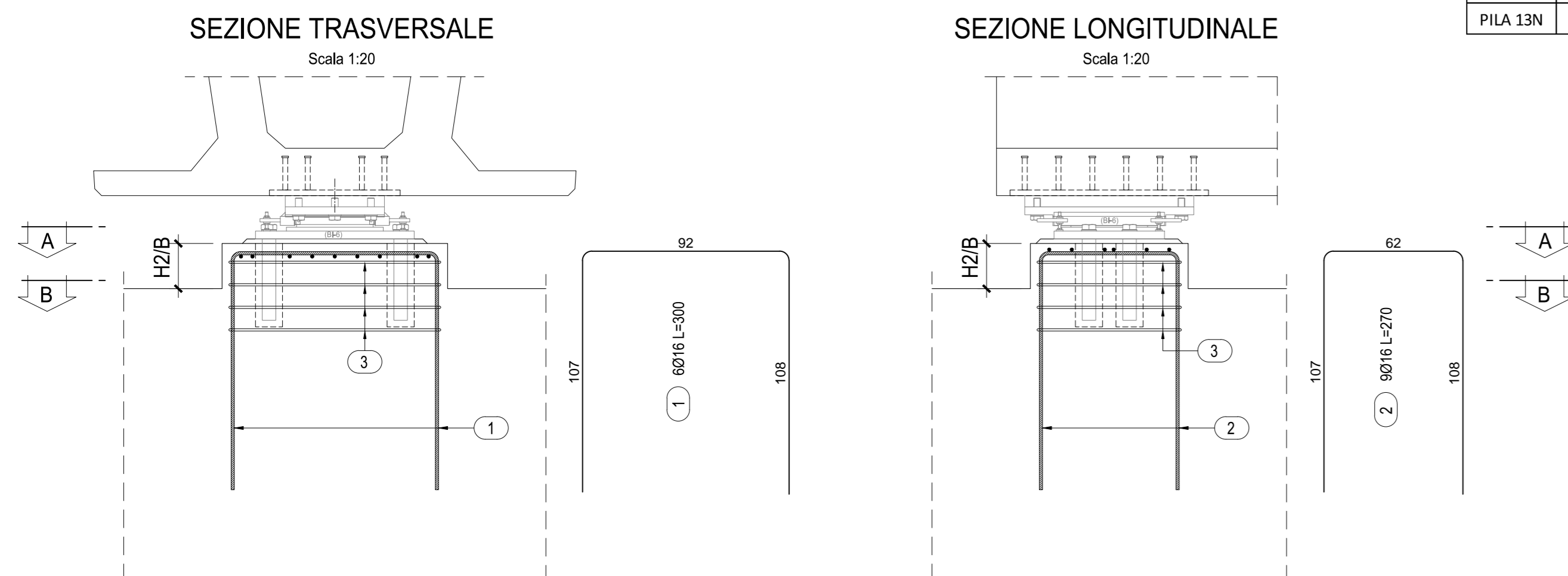


SEZIONE ORIZZONTALE B-B  
Scala 1:20

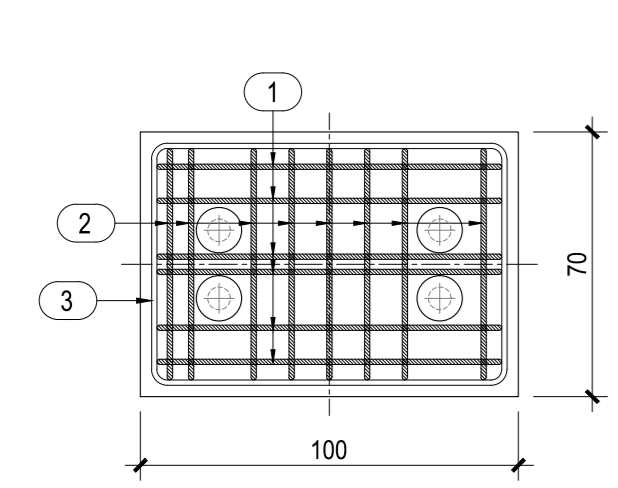


PILA	BAGGIOLO	H2/B	H1/B	BAGGIOLO	H2/C	H1/C
PILA 8N	P8N.1/B		0,24	P8N.1/C		0,15
	P8N.2/B	0,22		P8N.2/C	0,27	
PILA 9N	P9N.1/B		0,25	P9N.1/C		0,18
	P9N.2/B	0,24		P9N.2/C	0,30	
PILA 10N	P10N.1/B		0,23	P10N.1/C		0,17
	P10N.2/B	0,22		P10N.2/C	0,29	
PILA 11N	P11N.1/B		0,20	P11N.1/C		0,15
	P11N.2/B	0,19		P11N.2/C	0,27	
PILA 12N	P12N.1/B		0,20	P12N.1/C		0,17
	P12N.2/B	0,19		P12N.2/C	0,29	
PILA 13N	P13N.1/B		0,20	P13N.1/C		0,19

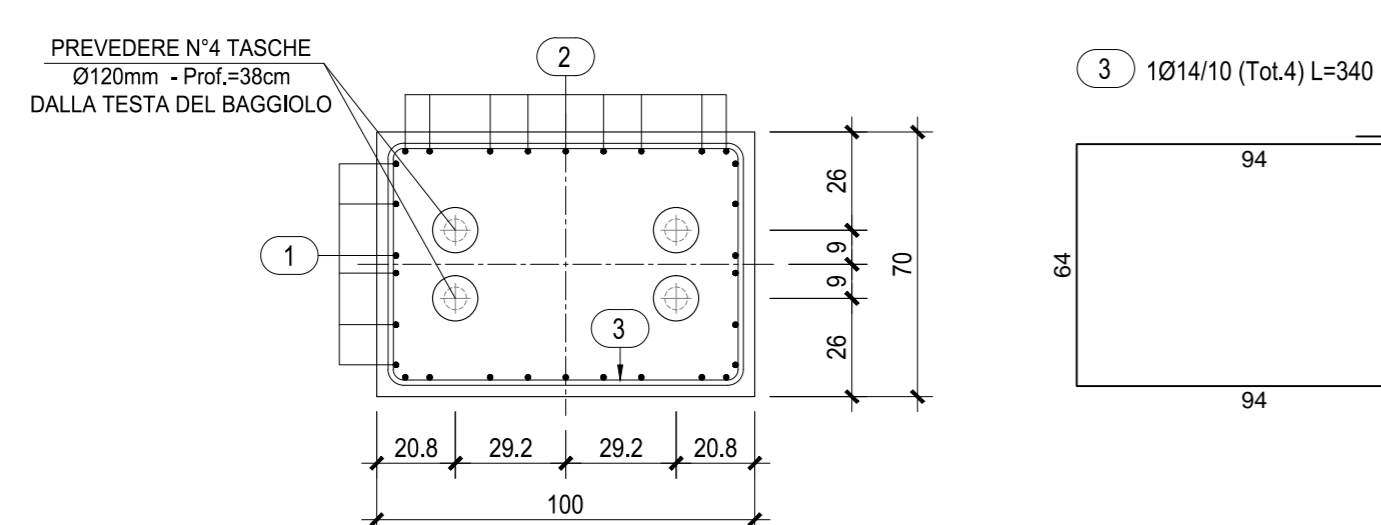
PILE: P8N - P9N - P10N - P11N - P12N - P13N  
ARMATURA BAGGIOLI '2/B'



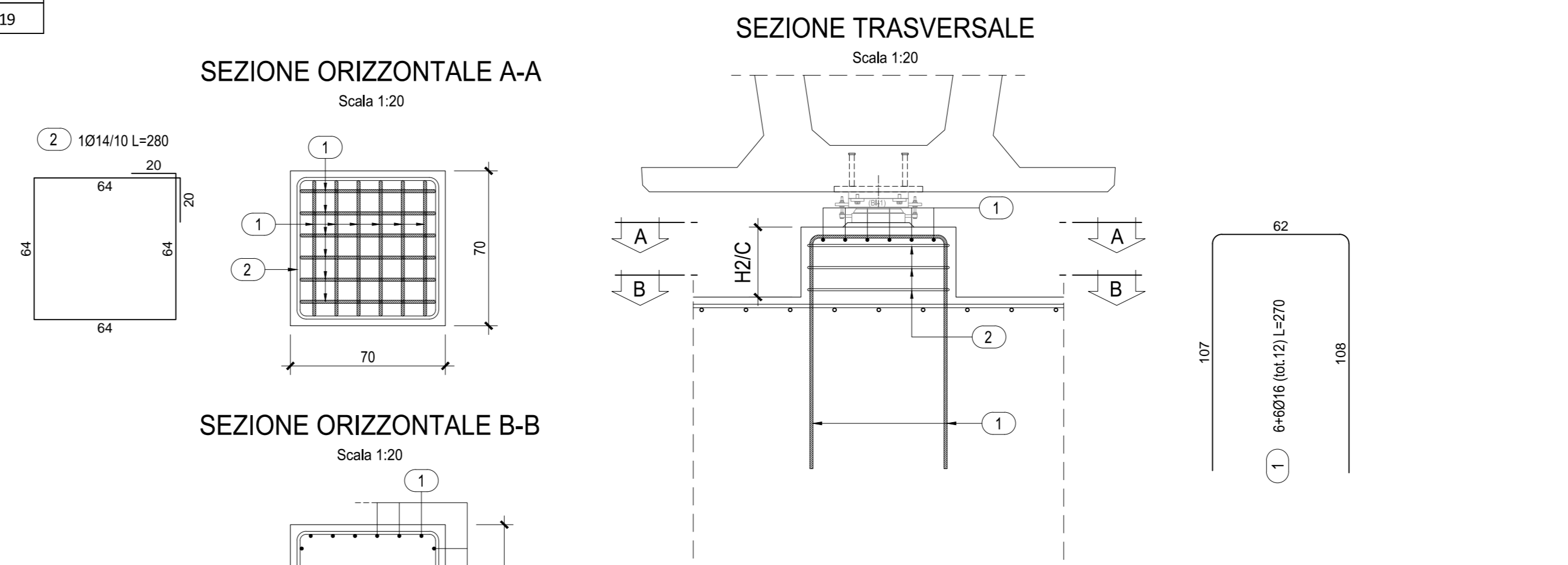
SEZIONE ORIZZONTALE A-A  
Scala 1:20



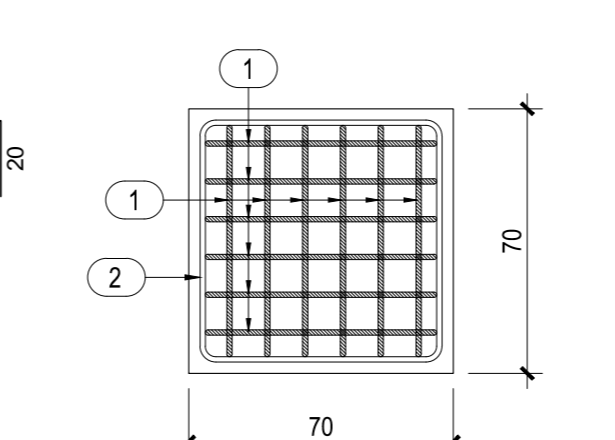
SEZIONE ORIZZONTALE B-B  
Scala 1:20



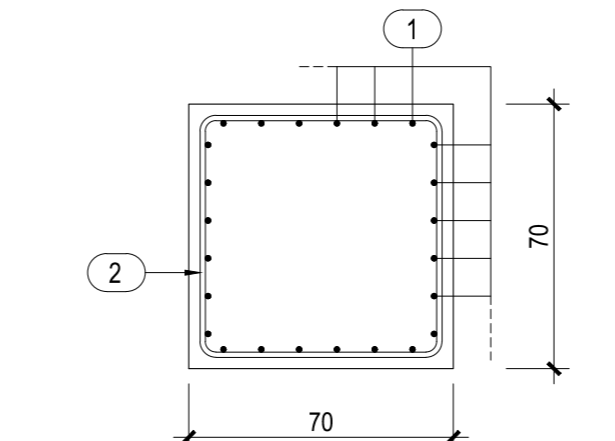
PILE: P8N - P9N - P10N - P11N - P12N - P13N  
ARMATURA BAGGIOLI '2/C'



SEZIONE ORIZZONTALE A-A  
Scala 1:20



SEZIONE ORIZZONTALE B-B  
Scala 1:20



CARATTERISTICHE DEI MATERIALI

TUTTI I MATERIALI DEVONO ESSERE CONFORMI AL D.M. 14.01.2008  
CALCESTRUZZO MAGGIO PER SOTTOFONDO  
- CONFORME ALLA EN 206-1:2006  
- CLASSE DI RESISTENZA MINIMA A COMPRESIONE: C 12/15  
CALCESTRUZZO PER GETTO IN OPERA ELEVAZIONI SPALLE E PILE  
- A PRESTAZIONE GARANTITA CONFORME ALLA UNI EN 206-1:2006  
- CLASSE DI RESISTENZA MINIMA A COMPRESIONE: C 28/35  
- CLASSE DI CONSISTENZA SLUMP: S4  
- CLASSE DI ESPOSIZIONE: XC2(II)  
- DIMENSIONE MASSIMA DEGLI AGGREGATI: Dmax 31  
- CLASSE DI CONTENUTO IN CLORURI: Cl 0,20  
- RAPPORTO A/C MAX: 0,60  
- CONTENUTO MINIMO DI CEMENTO 280 Kg/mc  
- COPRIFERRO: 50mm  
- COPRIFERRO BAGGIOLI: 30mm

ACCIAIO DI ARMATURA  
- ARMATURA ORDINARIA: B450C

TABELLA TOTALE FERRI						
Pos.	Ø (mm.)	L. (cm.)	Q.tà	L. TOT. Ø 14 (ml.)	L. TOT. Ø 16 (ml.)	L. TOT. Ø 26 (ml.)
1	16	300	72	216,00		
1	16	270	120	324,00		
2	16	270	108	291,60		
2	16	300	36	108,00		
2	14	280	18	50,40		
3	14	340	48	163,20		
3	14	335	24	80,40		
				Ø 14	Ø 16	Ø 26
Lunghezze totali per Ø (ml.)				294,00	939,60	0,00
Peso Unità Lunghezza (Kg./ml.)				1,2084	1,5783	4,1678
Pesi totali per Ø (Kg.)				355,27	1483,00	0,00
Peso totale (Kg.)				1 483,00		



VARIANTE ALLA S.S.1 AURELIA (AURELIA BIS)  
VIABILITA' DI ACCESSO ALL' HUB PORTUALE DI LA SPEZIA  
INTERCONNESSIONE TRA I CASELLI DELLA A-12 E IL PORTO DI LA SPEZIA  
3° LOTTO TRA FELETTINO E IL RACCORDO AUTOSTRADALE

PROGETTO ESECUTIVO DI STRALCIO E COMPLETAMENTO C - 3° TRATTO

PROGETTO ESECUTIVO GE265



VISTO: IL RESPONSABILE DEL PROCEDIMENTO	RESPONSABILE DELL'INTEGRAZIONE DELLE PRESTAZIONI SPECIALISTICHE	PROGETTISTA SPECIALISTA	IL COORDINATORE DELLA SICUREZZA IN FASE DI PROGETTAZIONE
Ing. Fabrizio CARNONE	Ing. Alessandro ROBINO	Ing. Paolo Alberto COLETTI	Dott. Domenico TRIMBOLI

OPERE MAGGIORI  
SVINCOLO DI MELARA  
VIADOTTO RAMPA 'N'  
ARMATURA BAGGIOLI PILE: 'P8N' - 'P9N' - 'P10N' - 'P11N' - 'P12N' - 'P13N'

CODICE PROGETTO	NOME FILE	REVISIONE	SCALA:
DPGE0265	0000_V04V112STRCA01_B	B	1:20
LIV. PROJ. N. PROJ.	CODICE ELAB.		
E 20	V04V112STRCA01		

C					
B	REVISIONE A SEGUITO ISTRUTTORIA ANAS	Ottobre 2021	G. Naretto	A. Rodino	D. Morgera
A	EMISSIONE	Marzo 2021	G. Naretto	A. Rodino	D. Morgera
REV.	DESCRIZIONE	DATA	REDATTO	VERIFICATO	APPROVATO