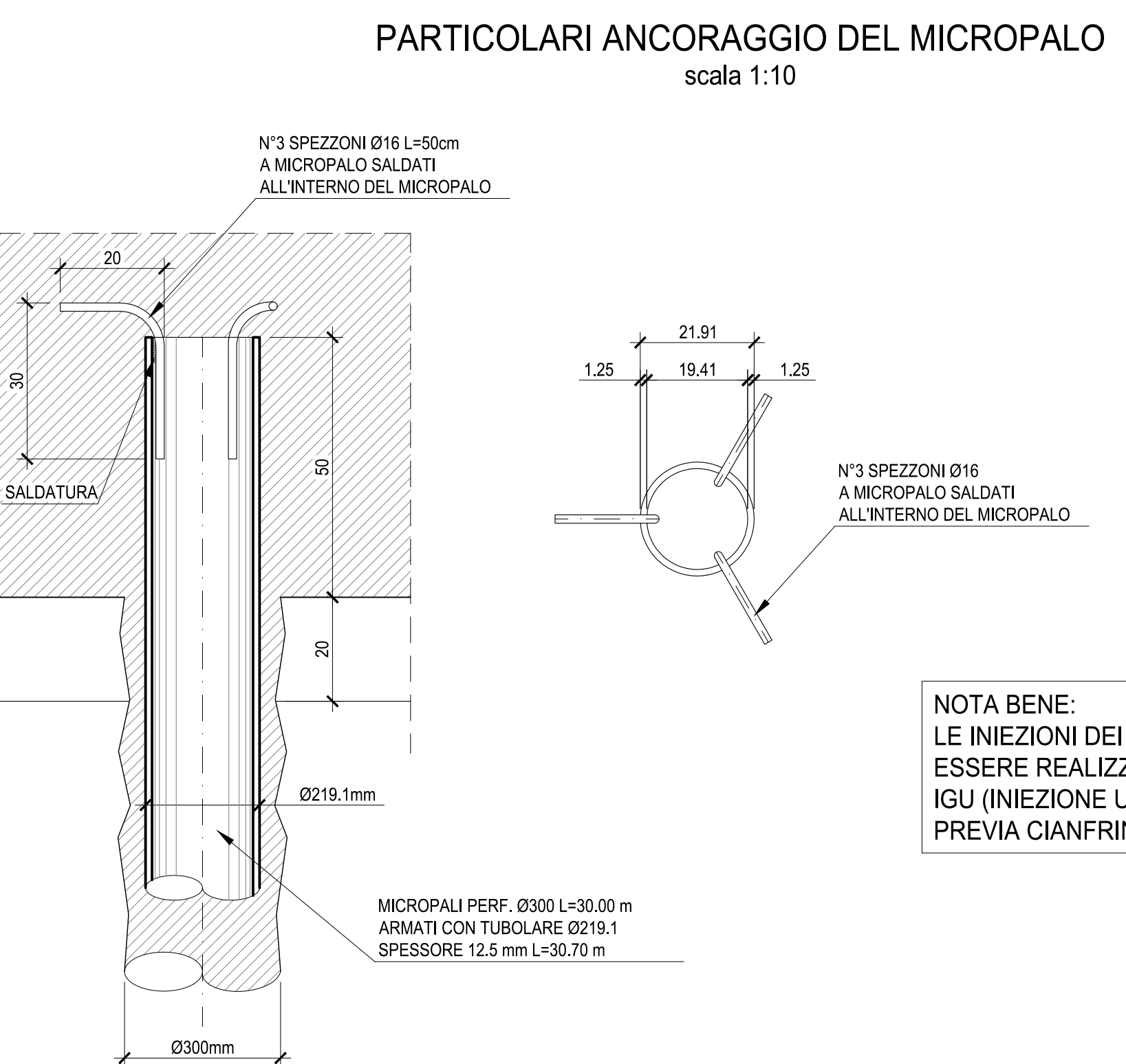
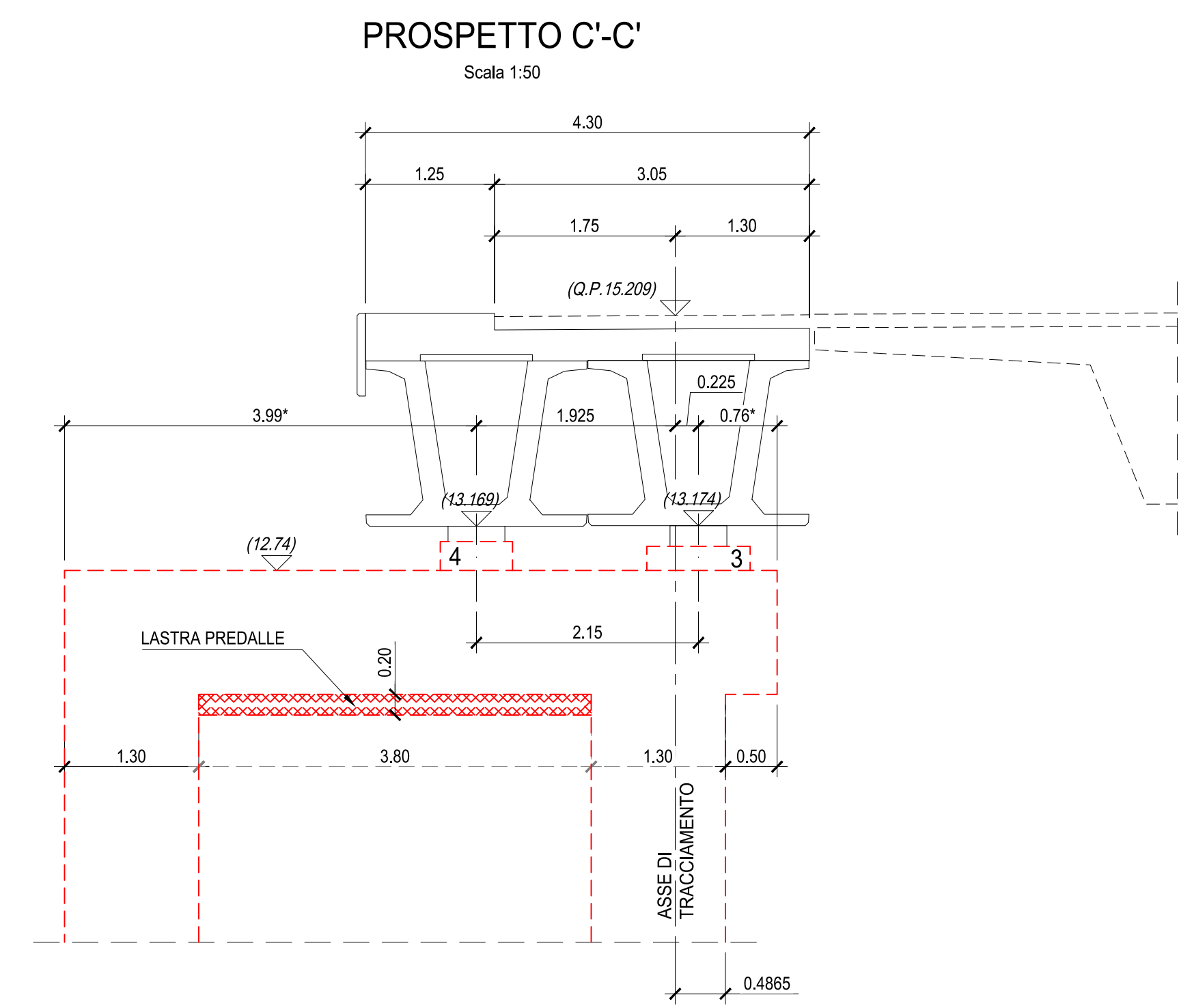
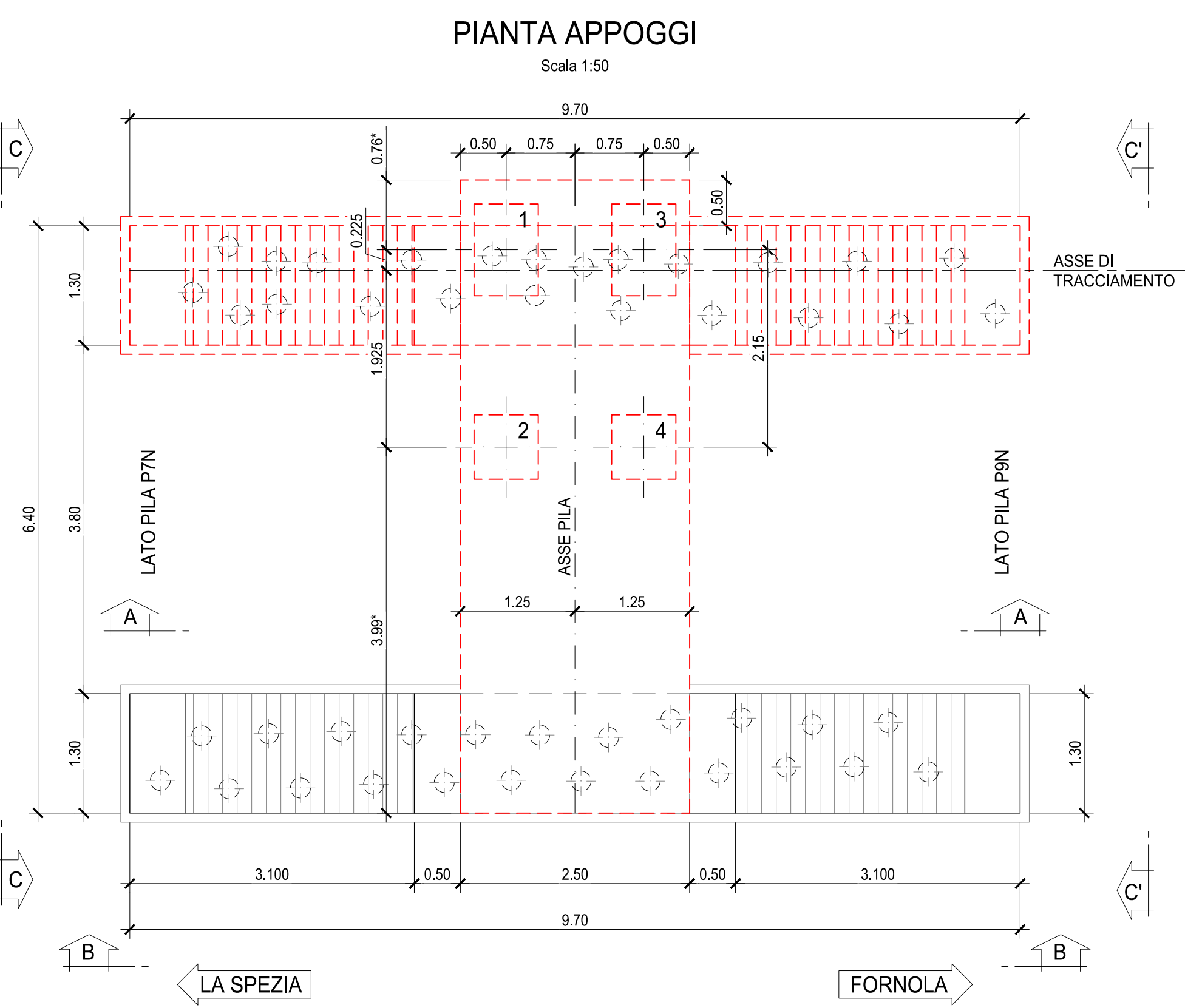
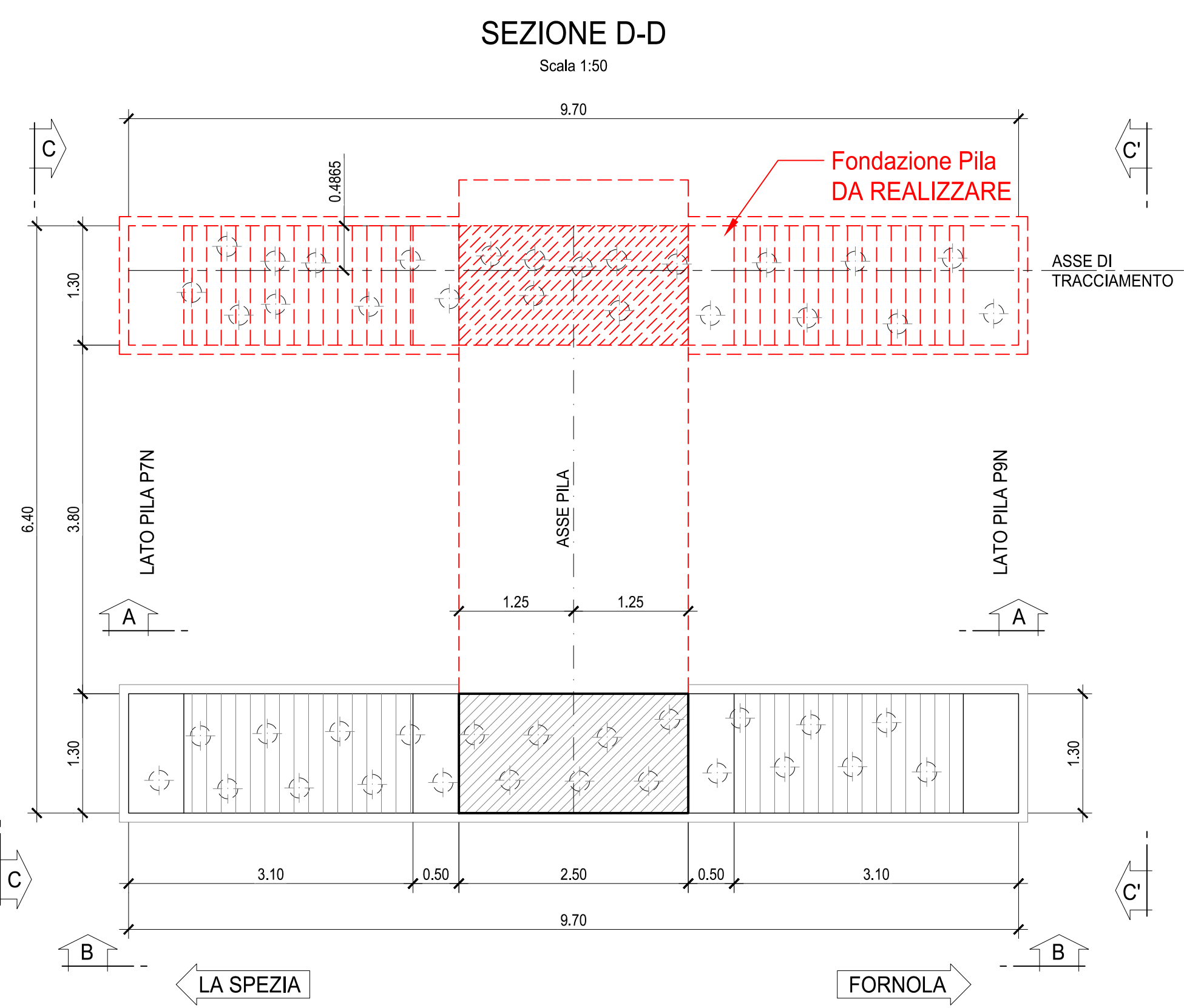
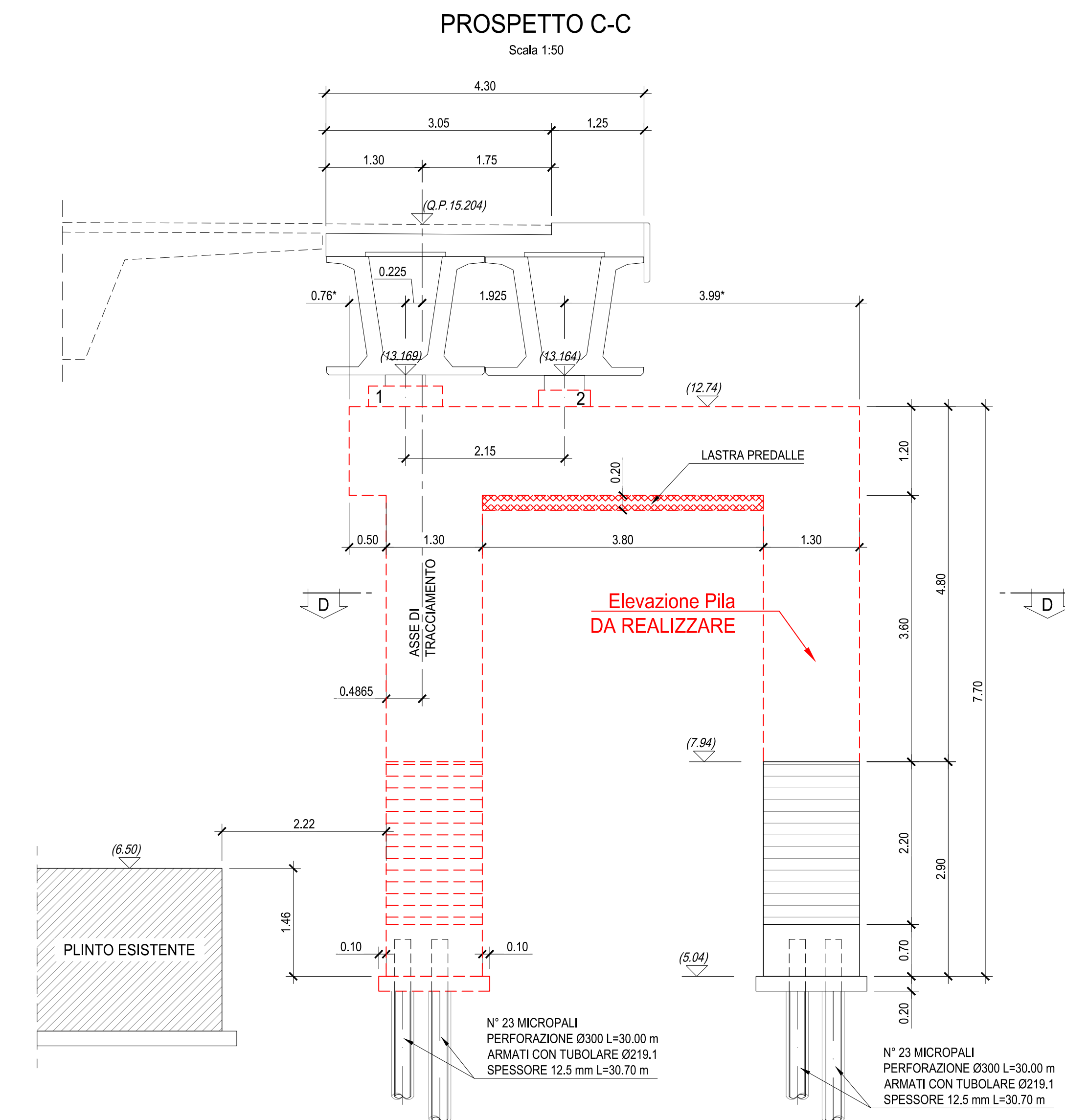
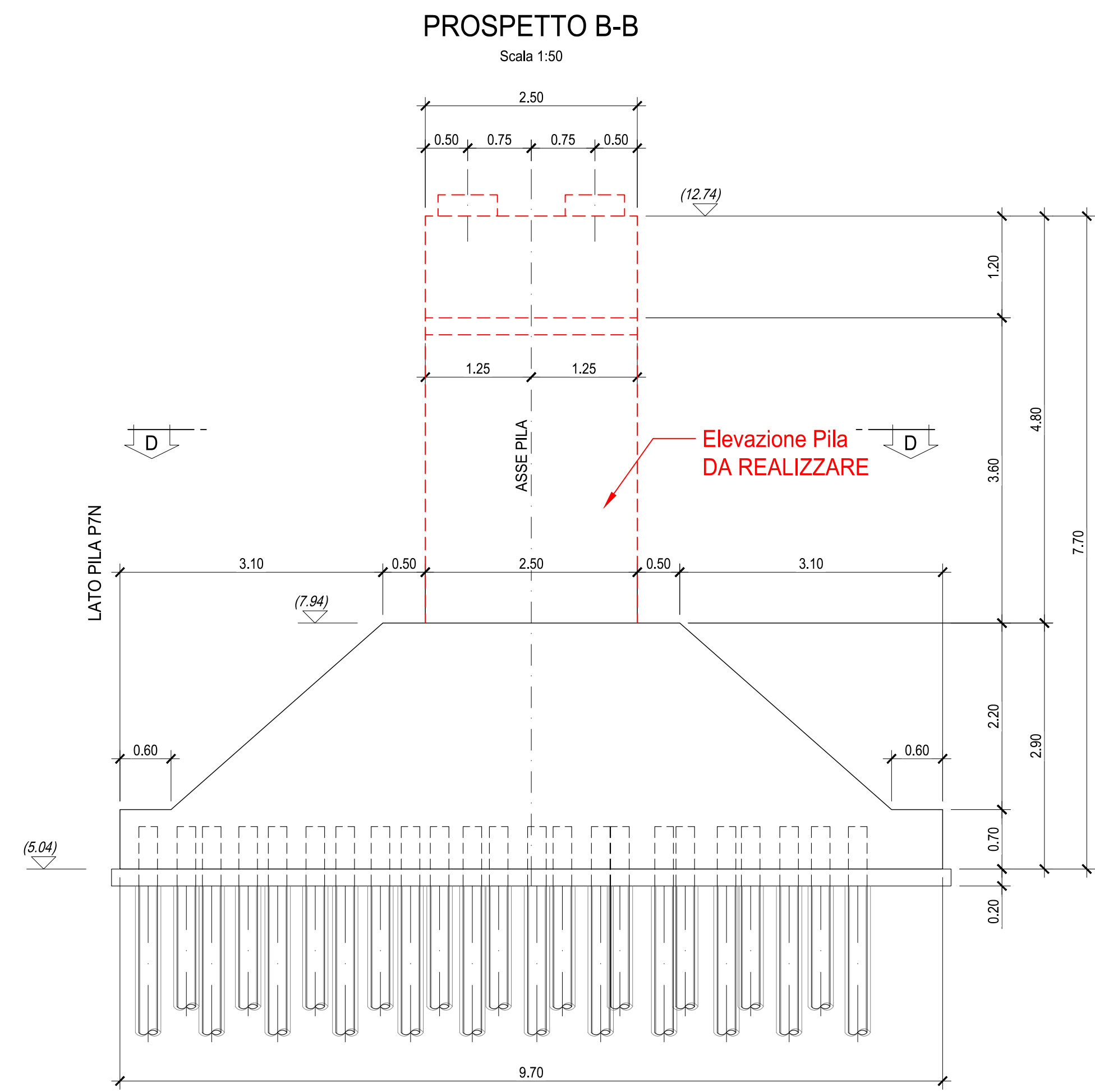
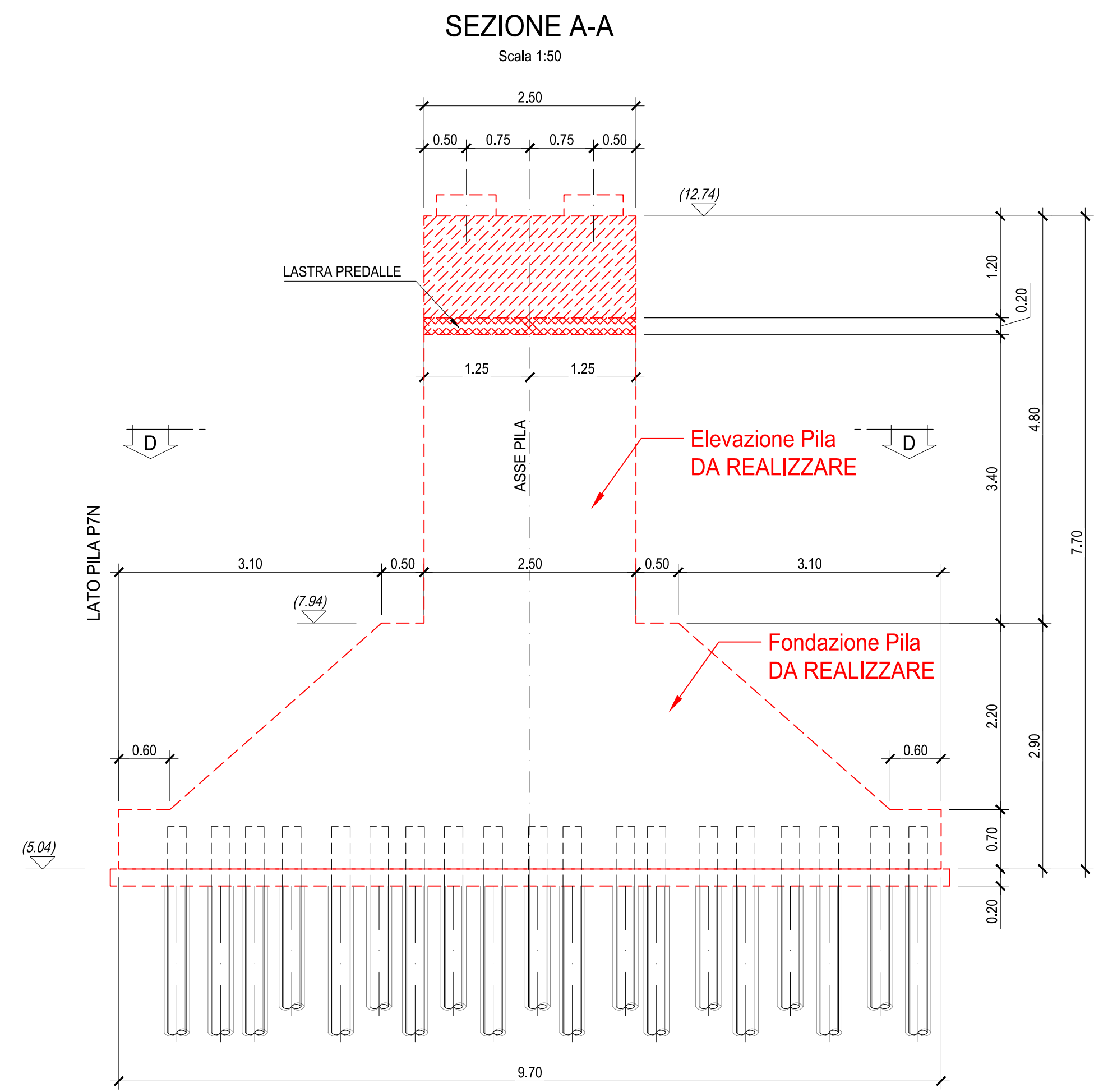


CARATTERISTICHE DEI MATERIALI

- TUTTI I MATERIALI DEVONO ESSERE CONFORMI AL D.M. 14.01.2008
- CALCESTRUZZO MAGRO PER SOTTOFONDO
 - CONFORME ALLA EN 206-1:2006
 - CLASSE DI RESISTENZA MINIMA A COMPRESIONE: C 12/15
 - CEMENTO ARMATO
 - CALCESTRUZZO PER GETTO IN OPERA FONDAZIONI PILE E SPALLE - PALI DI FONDAZIONE
 - A PRESTAZIONE GARANTITA CONFORME ALLA UNI EN 206-1:2006
 - CLASSE DI RESISTENZA MINIMA A COMPRESIONE: C 28/35
 - CLASSE DI CONSISTENZA SLUMP: S4
 - CLASSE DI ESPOSIZIONE: XC2(3)
 - DIMENSIONE MASSIMA DEGLI AGGREGATI: Dmax 31
 - CLASSE DI CONTENUTO IN CLORURI: Cl 0,20
 - RAPPORTO A/C MAX: 0,60
 - CONTENUTO MINIMO DI CEMENTO 280 Kg/mc
 - COPRIFERRO: 60mm
 - CALCESTRUZZO PER GETTO IN OPERA ELEVAZIONI SPALLE E PILE
 - A PRESTAZIONE GARANTITA CONFORME ALLA UNI EN 206-1:2006
 - CLASSE DI RESISTENZA MINIMA A COMPRESIONE: C 28/35
 - CLASSE DI CONSISTENZA SLUMP: S4
 - CLASSE DI ESPOSIZIONE: XC2(3)
 - DIMENSIONE MASSIMA DEGLI AGGREGATI: Dmax 31
 - CLASSE DI CONTENUTO IN CLORURI: Cl 0,20
 - RAPPORTO A/C MAX: 0,60
 - CONTENUTO MINIMO DI CEMENTO 280 Kg/mc
 - COPRIFERRO: 50mm
 - CALCESTRUZZO PER GETTO IN OPERA SOLETTA
 - A PRESTAZIONE GARANTITA CONFORME ALLA UNI EN 206-1:2006
 - CLASSE DI RESISTENZA MINIMA A COMPRESIONE: C 30/40
 - CLASSE DI CONSISTENZA SLUMP: S4
 - CLASSE DI ESPOSIZIONE: XS1(1)
 - DIMENSIONE MASSIMA DEGLI AGGREGATI: Dmax 31
 - CLASSE DI CONTENUTO IN CLORURI: Cl 0,20
 - RAPPORTO A/C MAX: 0,50
 - CONTENUTO MINIMO DI CEMENTO 320 Kg/mc
 - COPRIFERRO: 30mm
 - AGGREGATI IN ACCORDO ALLA EN 12620
 - CALCESTRUZZO PER GETTO IN OPERA TRAVERSI
 - A PRESTAZIONE GARANTITA CONFORME ALLA UNI EN 206-1:2006
 - CLASSE DI RESISTENZA MINIMA A COMPRESIONE: C 30/40
 - CLASSE DI CONSISTENZA SLUMP: S4
 - CLASSE DI ESPOSIZIONE: XS1(1)
 - DIMENSIONE MASSIMA DEGLI AGGREGATI: Dmax 31
 - CLASSE DI CONTENUTO IN CLORURI: Cl 0,20
 - RAPPORTO A/C MAX: 0,50
 - CONTENUTO MINIMO DI CEMENTO 300 Kg/mc
 - COPRIFERRO: 30mm
 - CALCESTRUZZO PER TRAVI PREFABBRICATE IN C.A.P. IMPALCATI
 - A PRESTAZIONE GARANTITA CONFORME ALLA UNI EN 206-1:2006
 - CLASSE DI RESISTENZA MINIMA A COMPRESIONE: C 45/55
 - CLASSE DI CONSISTENZA SLUMP: S4
 - CLASSE DI ESPOSIZIONE: XS1(1)
 - DIMENSIONE MASSIMA DEGLI AGGREGATI: Dmax 25
 - CLASSE DI CONTENUTO IN CLORURI: Cl 0,20
 - RAPPORTO A/C MAX: 0,50
 - CONTENUTO MINIMO DI CEMENTO 300 Kg/mc
 - COPRIFERRO: 30mm
 - ACCIAIO DI ARMATURA
 - ARMATURA ORDINARIA: B450C
 - ARMATURA DI PRECOMPRESIONE:
 - ACCIAIO ARMONICO in trecci
 - f_{yk} = 1860 MPa f_{pk} = 1670 MPa
 - ACCIAIO IN BARRE
 - f_{yk} = 1030 MPa f_{yk} = 835 MPa



NOTA
Prima della realizzazione della fondazione le armature dei micropali, per la parte emergente e per 50 cm sotto il piano di lavoro attuale, e i ferri di armatura a vista saranno da ripulire a fondo con eliminazione delle parti ossidate prima della ripresa dei lavori di completamento (utilizzo di attrezzature meccaniche e sabbiatura).

NOTA
Il presente elaborato, per le parti d'opera già realizzate, fa riferimento ai contenuti presenti negli elaborati di As-Built forniti dalla stazione appaltante (Rif.: V04V112STRCP09_S).

RELATIVAMENTE ALLA PILA 'P8N' A CAVALLETTO RISULTANO ESEGUITI SOLO I MICROPALI DI SOTTOFONDAZIONE SUL LATO VIADOTTO SALT, MENTRE SUL LATO OTO MELARA RISULTANO ESEGUITE SOLO LA SOTTOFONDAZIONE E LA FONDAZIONE TRAPEZOIDALE.

ANAS S.p.A.
Direzione Progettazione e Realizzazione Lavori

VARIANTE ALLA S.S.1 AURELIA (AURELIA BIS)
VIABILITA' DI ACCESSO ALL' HUB PORTUALE DI LA SPEZIA
INTERCONNESSIONE TRA I CASELLI DELLA A-12 E IL PORTO DI LA SPEZIA
3° LOTTO TRA FELETTINO E IL RACCORDO AUTOSTRADE

PROGETTO ESECUTIVO DI STRALCIO E COMPLETAMENTO C - 3° TRATTO

PROGETTO ESECUTIVO GE265

OPERE MAGGIORI
SVINCOLO DI MELARA
VIADOTTO RAMPA 'N'
CARPENTERIA PILA 'P8N' - FONDAZIONE ED ELEVAZIONE

PROGETTO	LUV. PROG. N. PROG.	0000_V04V112STRCP02_B	REVISIONE	SCALA:
DPGE0265	E 2.0	CODICE ELAB. V04V112STRCP02	B	1:50 - 1:10

C	REVISIONE A SEGUITO ISTRUTTORIA ANAS	Ottobre 2021	G. Naretto	A. Rodino	D. Morgera
A	EMMISSIONE	Marzo 2021	G. Naretto	A. Rodino	D. Morgera
REV.	DESCRIZIONE	DATA	REDATTO	VERIFICATO	APPROVATO

- APPOGGIO N° 1** ○ APPOGGIO FISSO
- APPOGGIO N° 2** ⊕ APPOGGIO MOBILE UNIDIREZIONALE TRASVERSALE
- APPOGGIO N° 3** ⊖ APPOGGIO MOBILE UNIDIREZIONALE LONGITUDINALE
- APPOGGIO N° 4** ⊗ APPOGGIO MOBILE MULTIDIREZIONALE
- NOTA BENE:**
LE DIMENSIONI DEI BAGGIOLI DOVRANNO ESSERE VERIFICATE ALLA FORNITURA DEGLI APPARECCHI DI APPOGGIO
- NOTA BENE:**
LE MISURE CONTRASSEGNAE CON ASTERICO (*) DOVRANNO ESSERE VERIFICATE IN CANTIERE