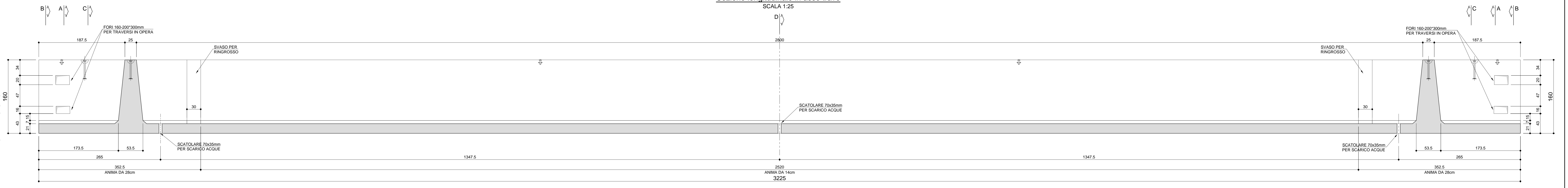


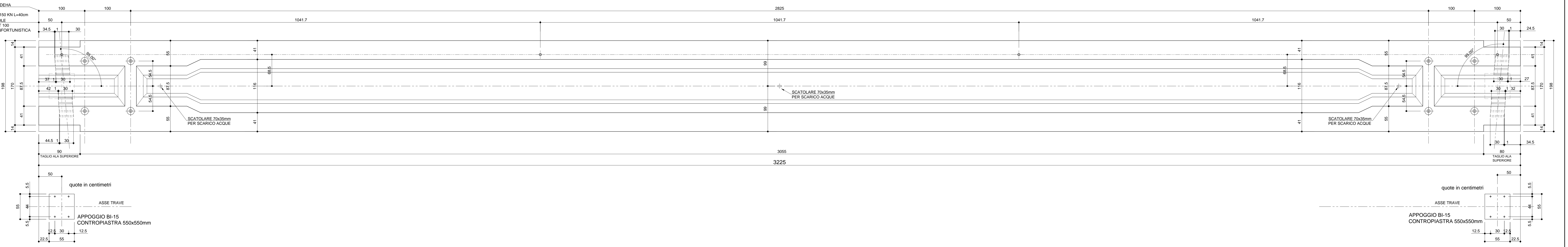
Sezione longitudinale in asse trave
SCALA 1:25

LATO DA ASTERISCARE
PER MONTAGGIO TRAVE

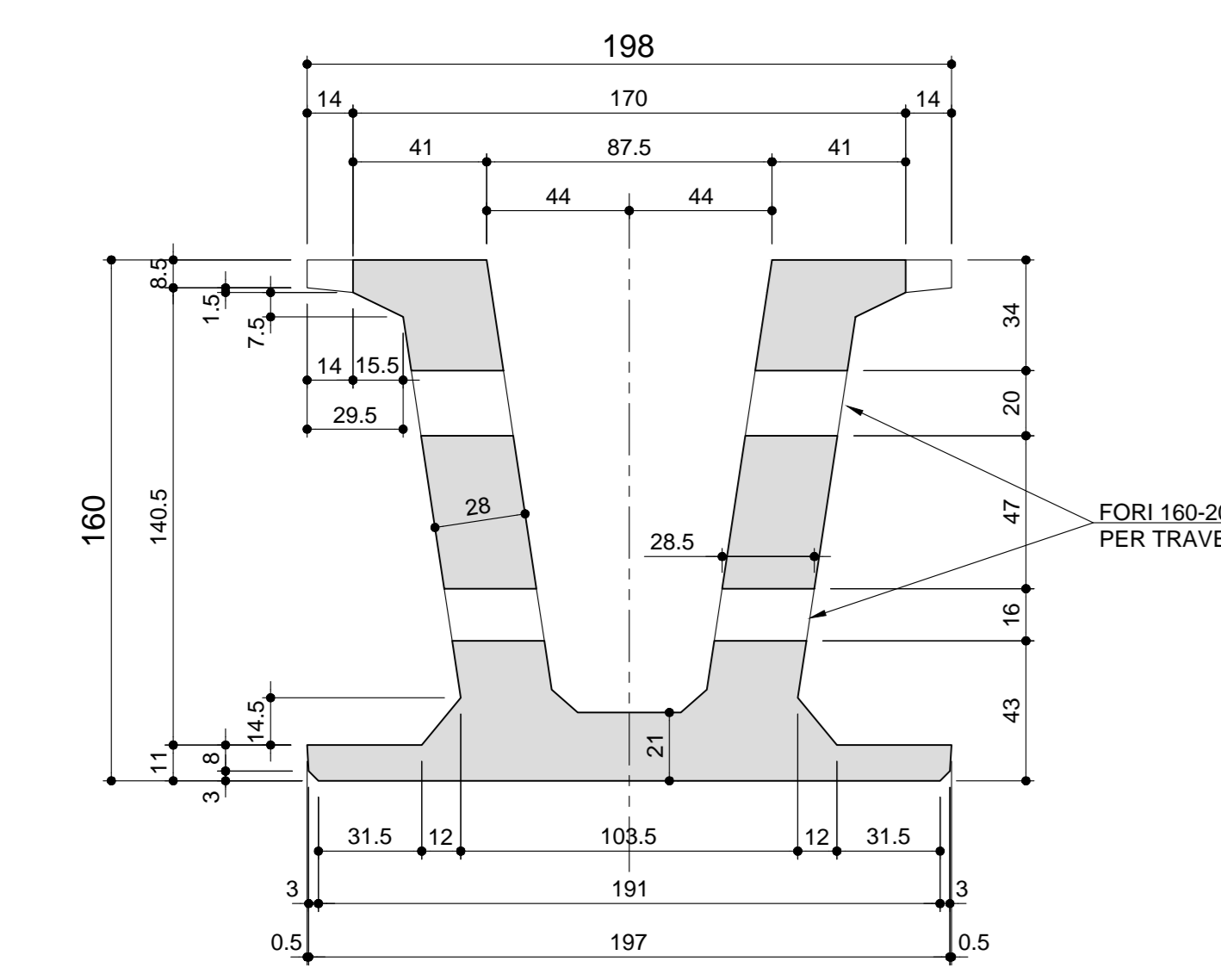


Pianta
SCALA 1:25
VISTA DALL'ALTO

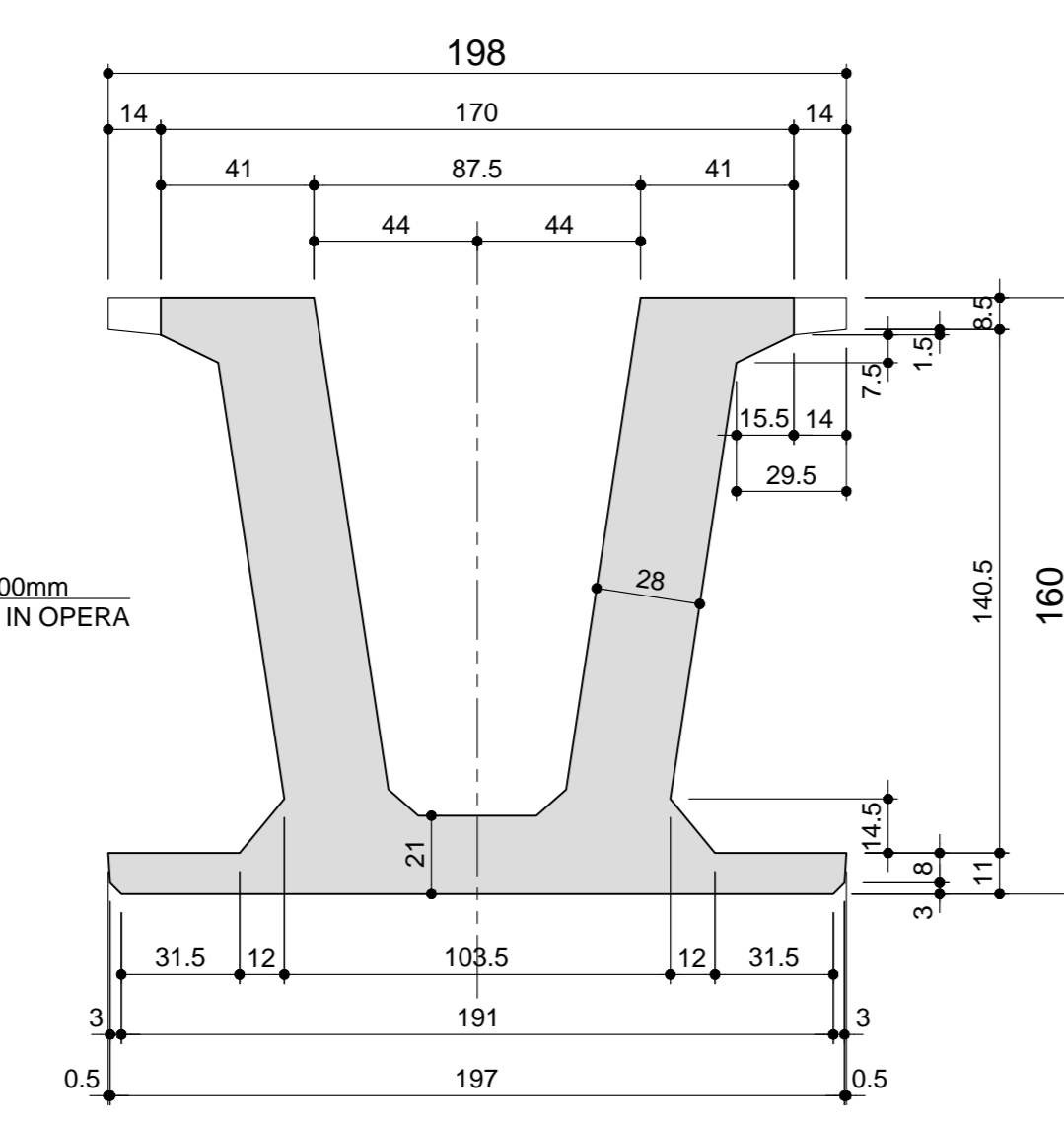
LATO DA ASTERISCARE
PER MONTAGGIO TRAVE



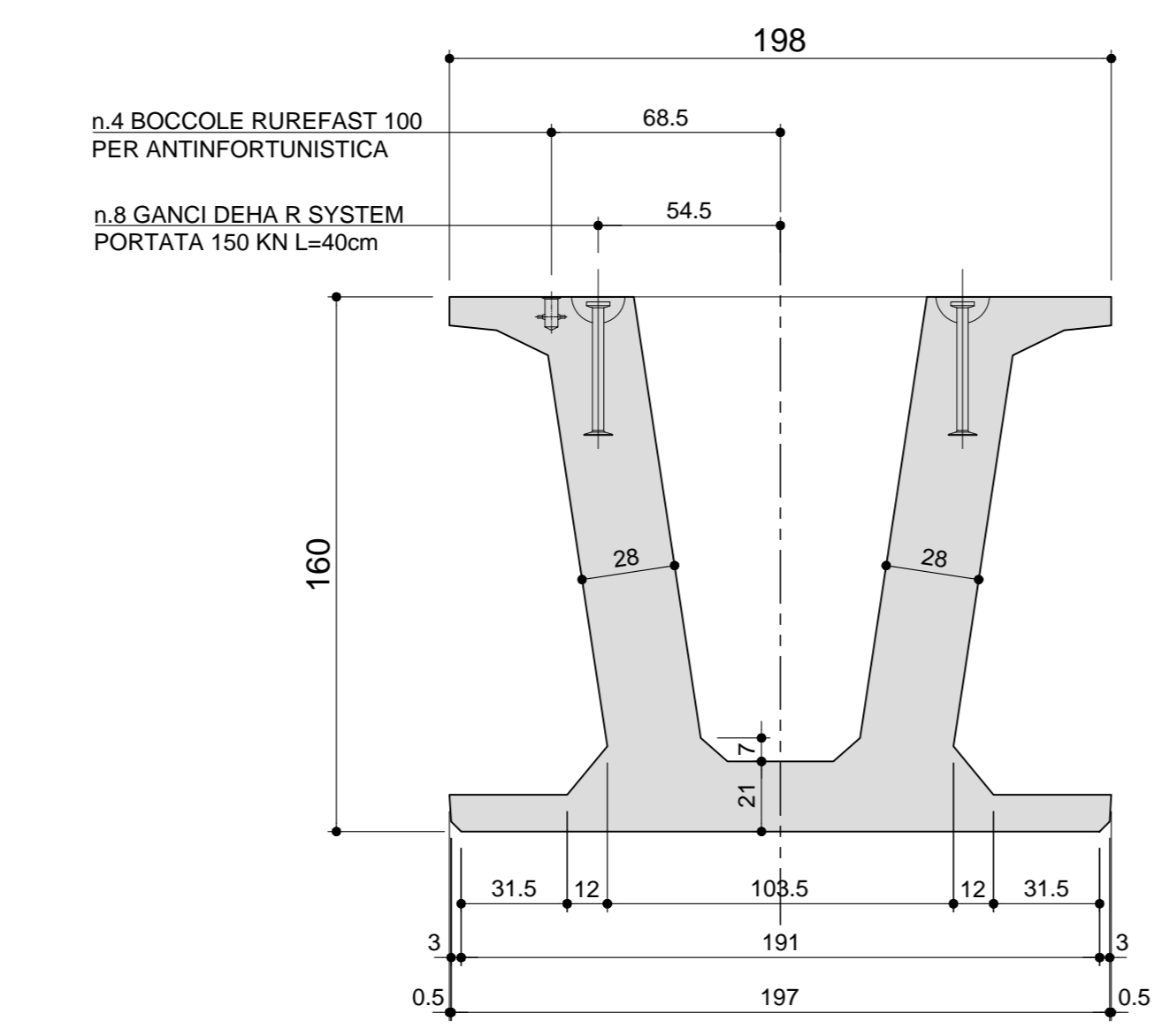
Sezione A-A
SCALA 1:20



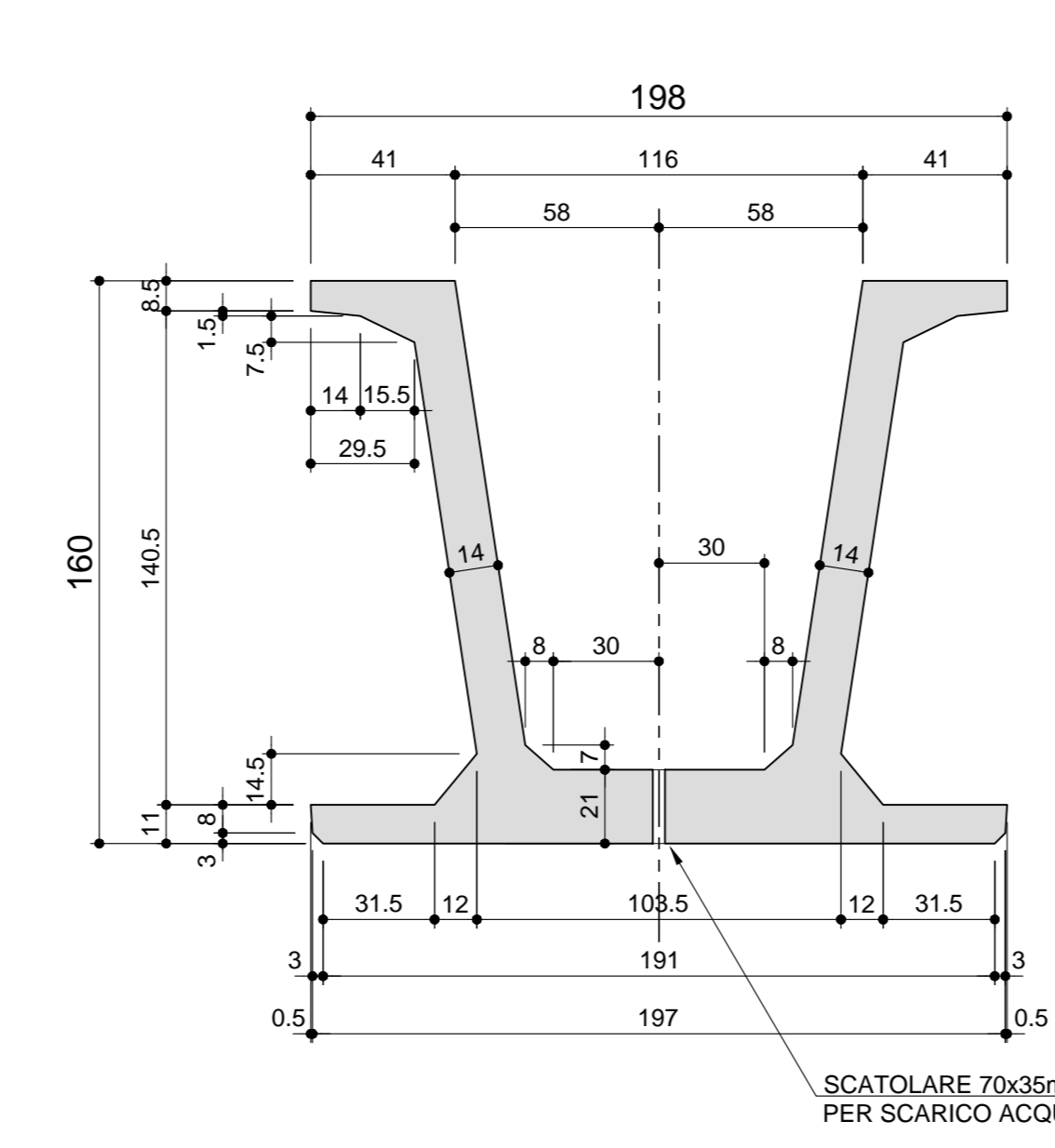
Sezione B-B
SCALA 1:20



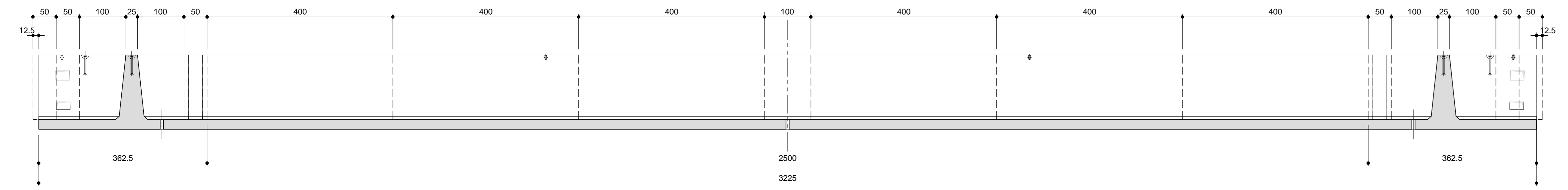
Sezione C-C
SCALA 1:20



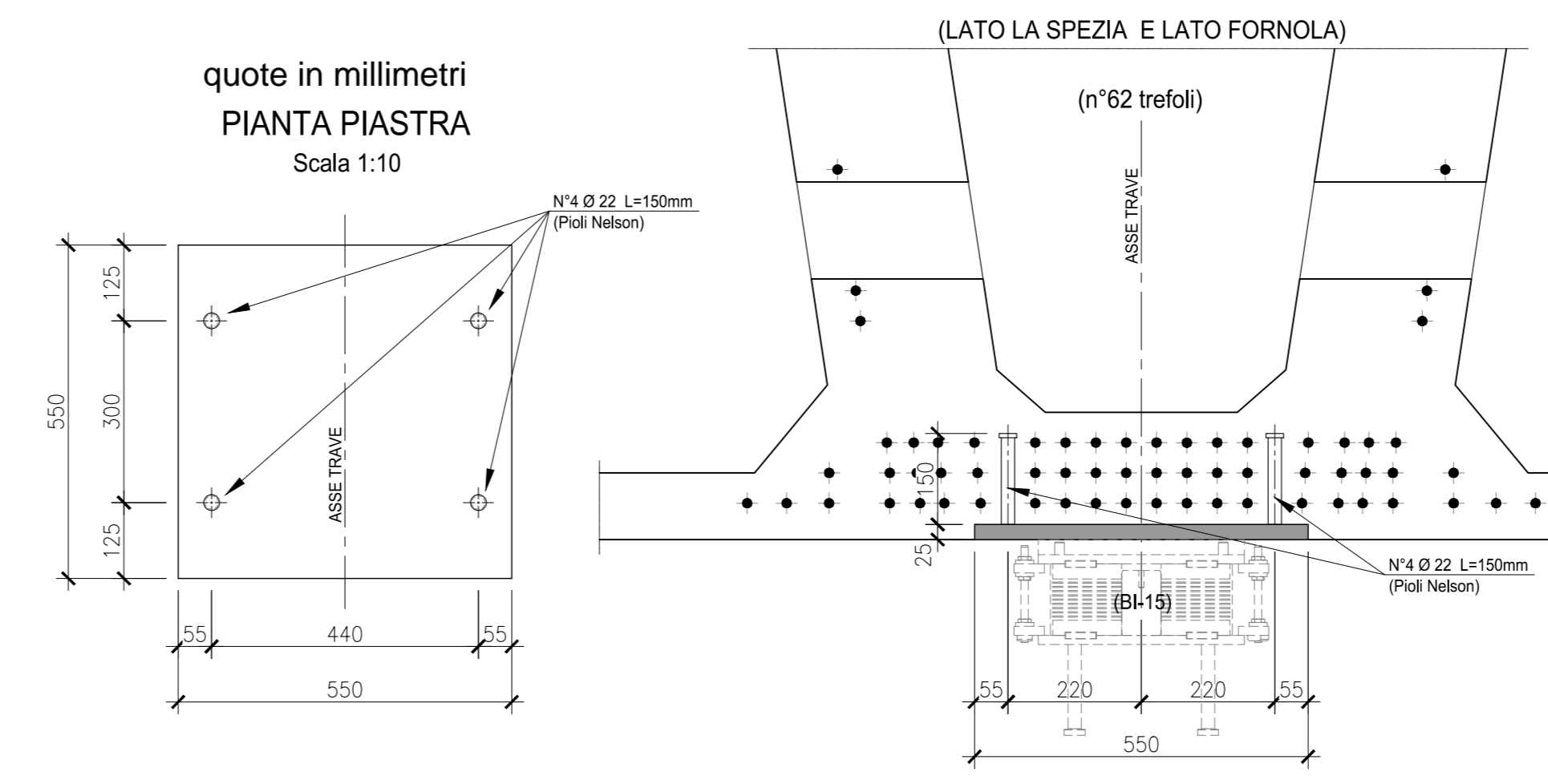
Sezione D-D
SCALA 1:20



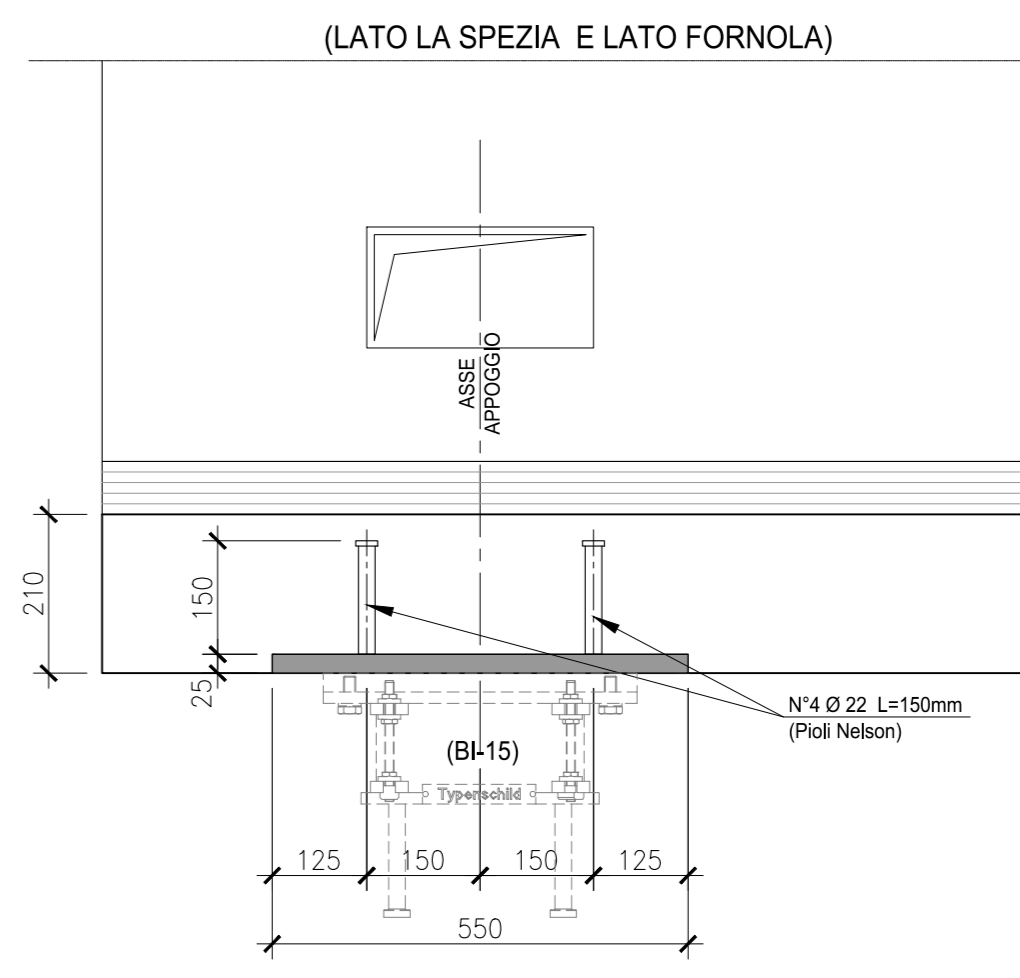
Composizione cassero interno
SCALA 1:50



SEZIONE TRASVERSALE IN ASSE APPOGGIO
Scala 1:10



SEZIONE LONGITUDINALE IN ASSE TRAVE
Scala 1:10



quote in millimetri
PIANTA PIASTRA
Scala 1:10

PRESTARE ATTENZIONE ALL'ORIENTAMENTO
DELLE CONTROPIASTRE

CARATTERISTICHE DEI MATERIALI

- CALCESTRUZZO PER TRAVI PREFABBRICATE IN C.A.P. IMPALCATI
- A PRESTAZIONE GARANTITA CONFORME ALLA UNI EN 206-1:2006
- CLASSE DI RESISTENZA MINIMA A COMPRESSIONE: C 45/55
- CLASSE DI CONSISTENZA SLUMP: S4
- CLASSE DI ESPOSIZIONE: XF3(0)
- DIMENSIONE MASSIMA DEGLI AGGREGATI: Dmax 25
- CLASSE DI CONTENUTO IN CLORURI: Cl 0,20
- RAPPORTO A/C MAX: 0,50
- CONTENUTO MINIMO DI CEMENTO 320 Kg/mc
- CONTENUTO MINIMO DI ARIA 4%
- COEFFICIENTE: 40mm
- ACCIAIO DI ARMATURA:
 - ARMATURA ORDINARIA: B40C AD ADERENZA MIGLIORATA CONFORME AL D.M. 14.01.2006
 - ARMATURA DI PRECOMPRESIONE: ACCIAIO ARMONICO in trelli (pa = 1800 MPa; fctk = 1000 MPa)

Volume 28.99m³
Peso 724.75 KN
N.2 TRAVI DA PRODURRE N09

NOTA BENE:
CON RIFERIMENTO AL SISTEMA ANTINFORTUNISTICA RUREFAST 3, LA POSIZIONE DELLE BOCCOLE E' VERIFICATA PER UN TIRANTE D'ARIA DI PROGETTO MINIMA H=720cm, UTILIZZANDO UNA PRESSIONE DELLA LINEA STANDARD CON CORSA DISSIPATORE 50cm E LUNGHEZZA CORDINO 100cm

ANAS S.p.A.
Direzione Progettazione e Realizzazione Lavori

VARIANTE ALLA S.S.1 AURELIA (AURELIA BIS)
INTERCONNESSIONE TRA I CASELLI DELLA A-12 E IL PORTO DI LA SPEZIA
3° LOTTO TRA FELETTINO E IL RACCORDO AUTOSTRADALE

PROGETTO ESECUTIVO DI STRALCIO E COMPLETAMENTO C - 3° TRATTO
PROGETTO ESECUTIVO GE265

CESI (Strada, Impianti, Energie)
TECHINT (Engineering & Construction)
IGC&S (Ingegneria, Geotecnica, Costruzioni)

ING. FERRUCCIO CARONE (Visto il responsabile del progetto)
ING. ANTONIO RIZZO (Responsabile delle prestazioni specialistiche)
ING. PABLO ABATO COLETTI (Progettista specialista)
DOTT. DOMENICO TRIMOLI (Coordinatore della sicurezza in fase di progettazione)

OPERE MAGGIORI
SVINCOLO DI MELARA
VIADOTTO RAMPA N°1
IMPALCATO - CARPENTERIA TRAVE N09

| REV. | DESCRIZIONE | DATA | REDATTO | VERIFICATO | APPROVATO |
|------|--------------------------------------|--------------|------------|------------|------------|
| C | REVISIONE A SEGUITO STRUTTURALE ANAS | Ottobre 2021 | G. Naretto | A. Rodino | D. Morgera |
| B | EMMISSIONE | Marzo 2021 | G. Naretto | A. Rodino | D. Morgera |