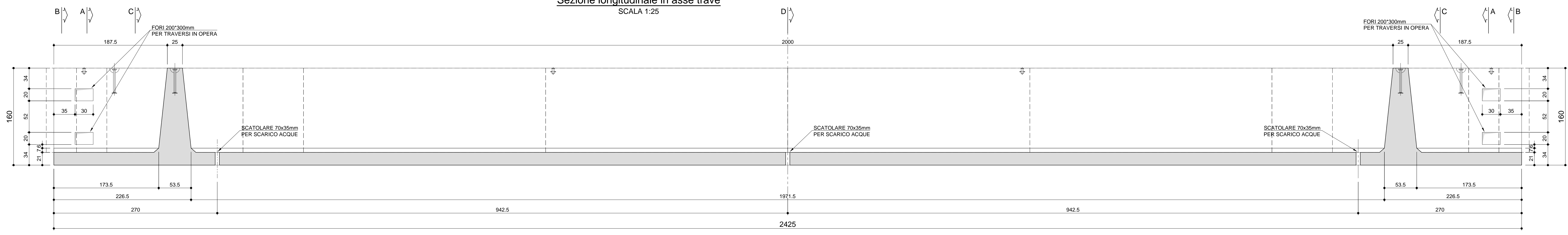
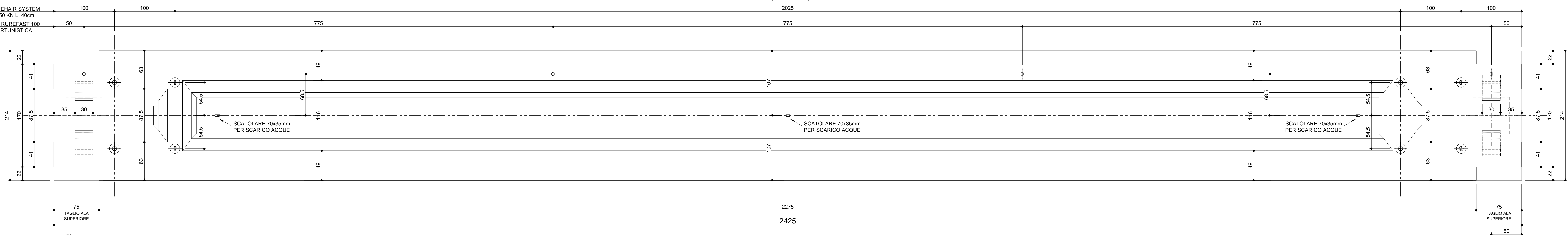


Sezione longitudinale in asse trave  
SCALA 1:25



Pianta  
SCALA 1:25  
VISTA DALL'ALTO

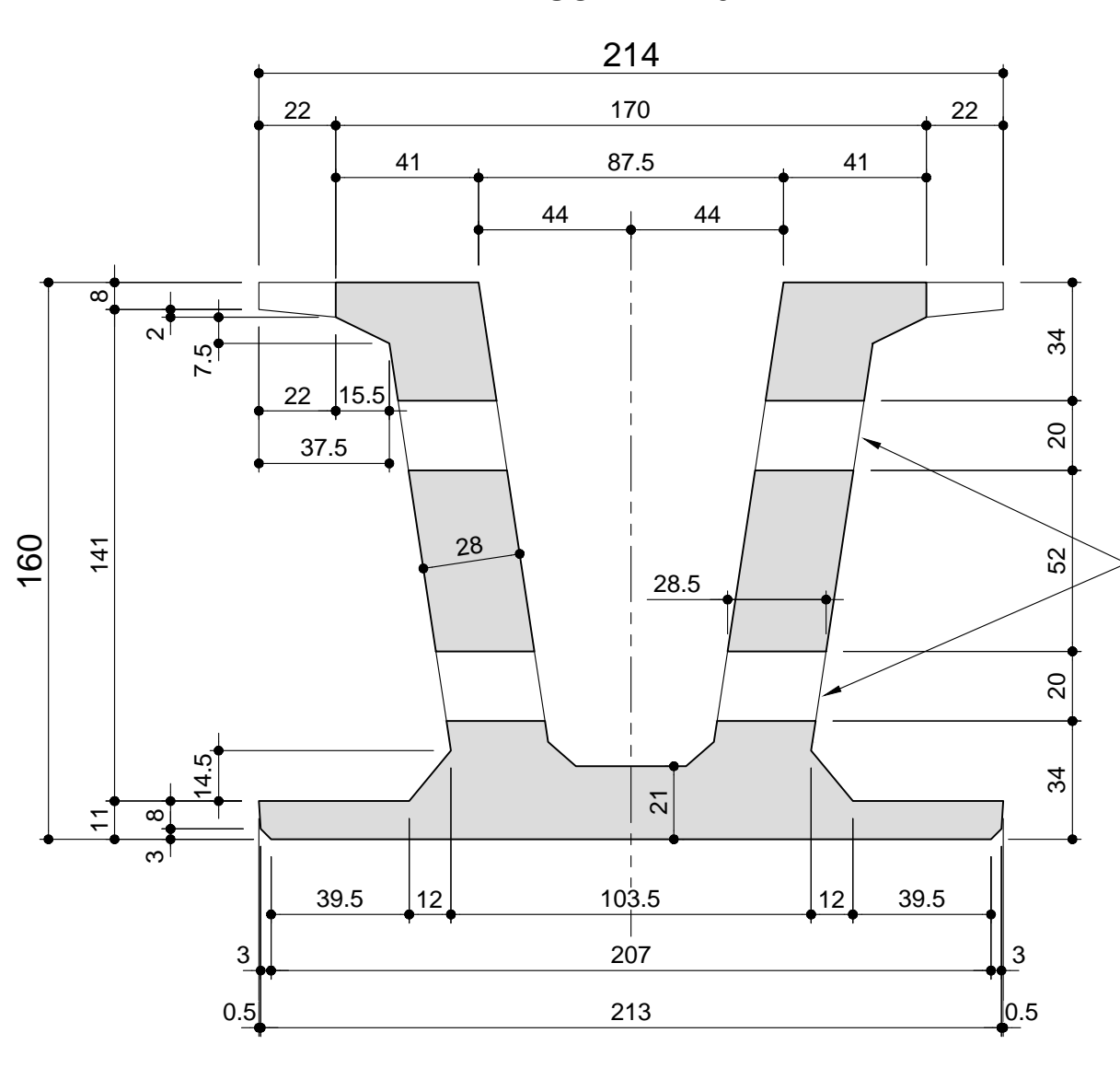


CONTROPIASTRE VALIDE PER LA TRAVE N18a

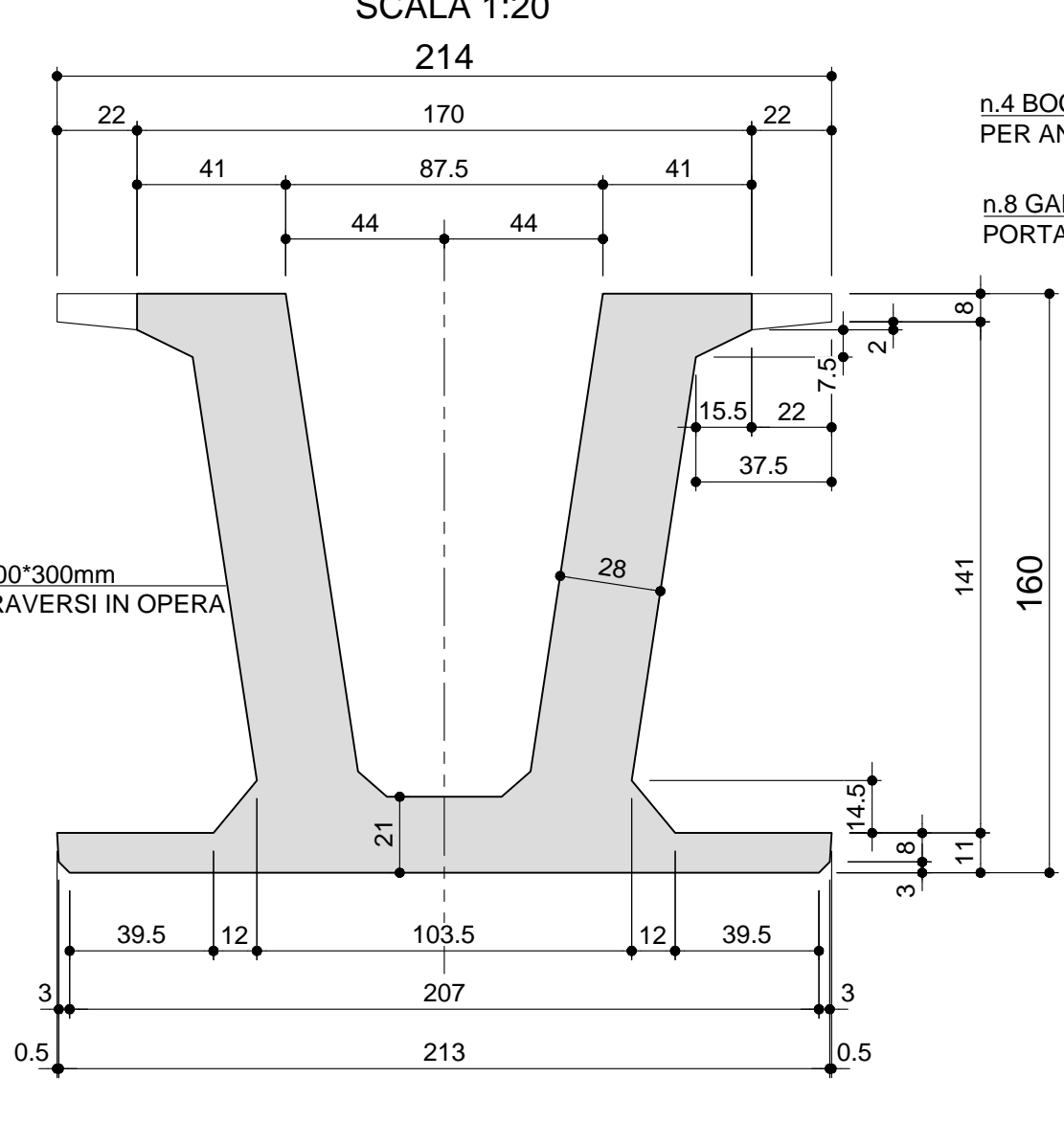
CONTROPIASTRE VALIDE PER LA TRAVE N18b

PRESTARE ATTENZIONE ALL'ORIENTAMENTO DELLE CONTROPIASTRE

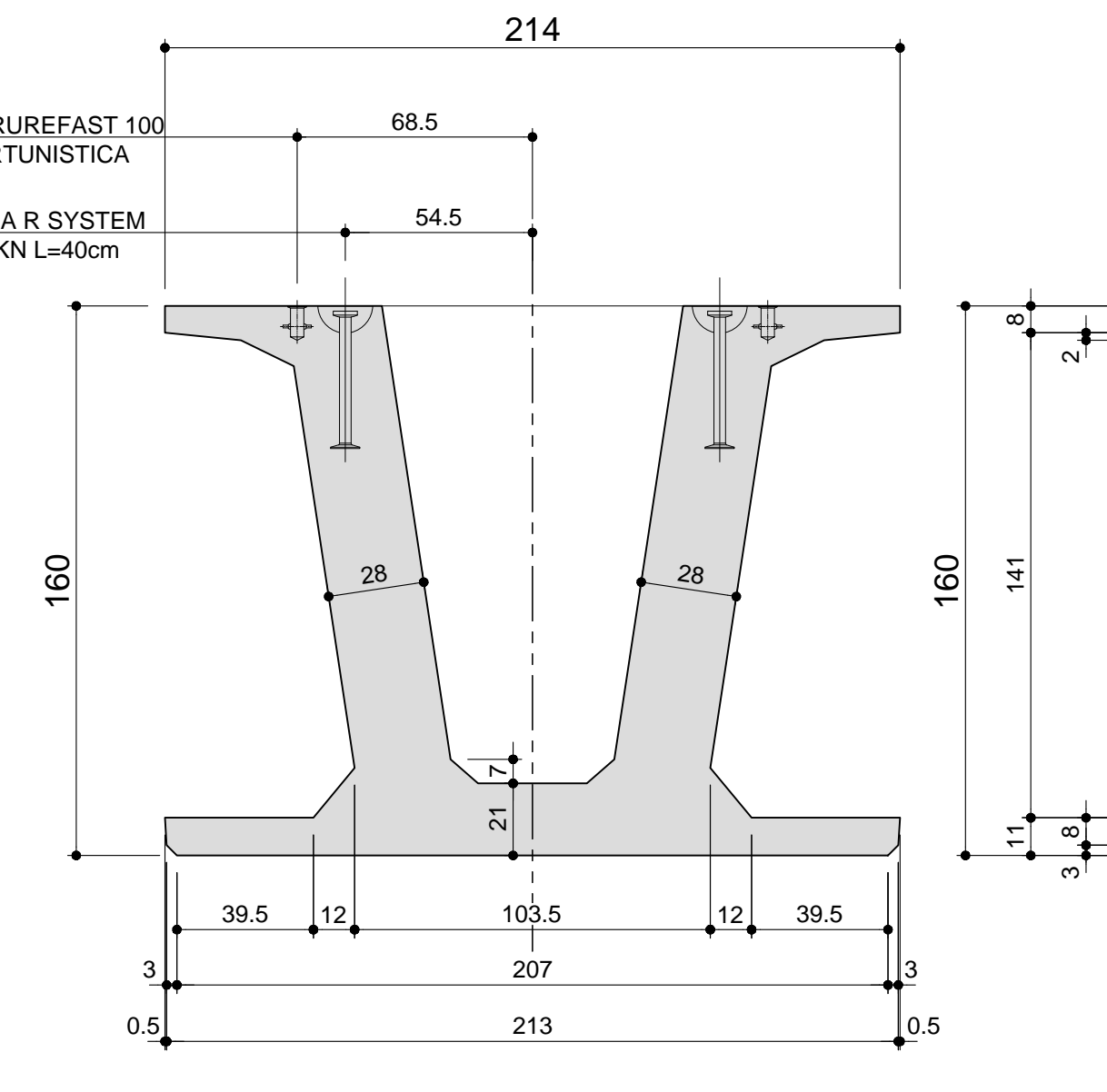
Sezione A-A  
SCALA 1:20



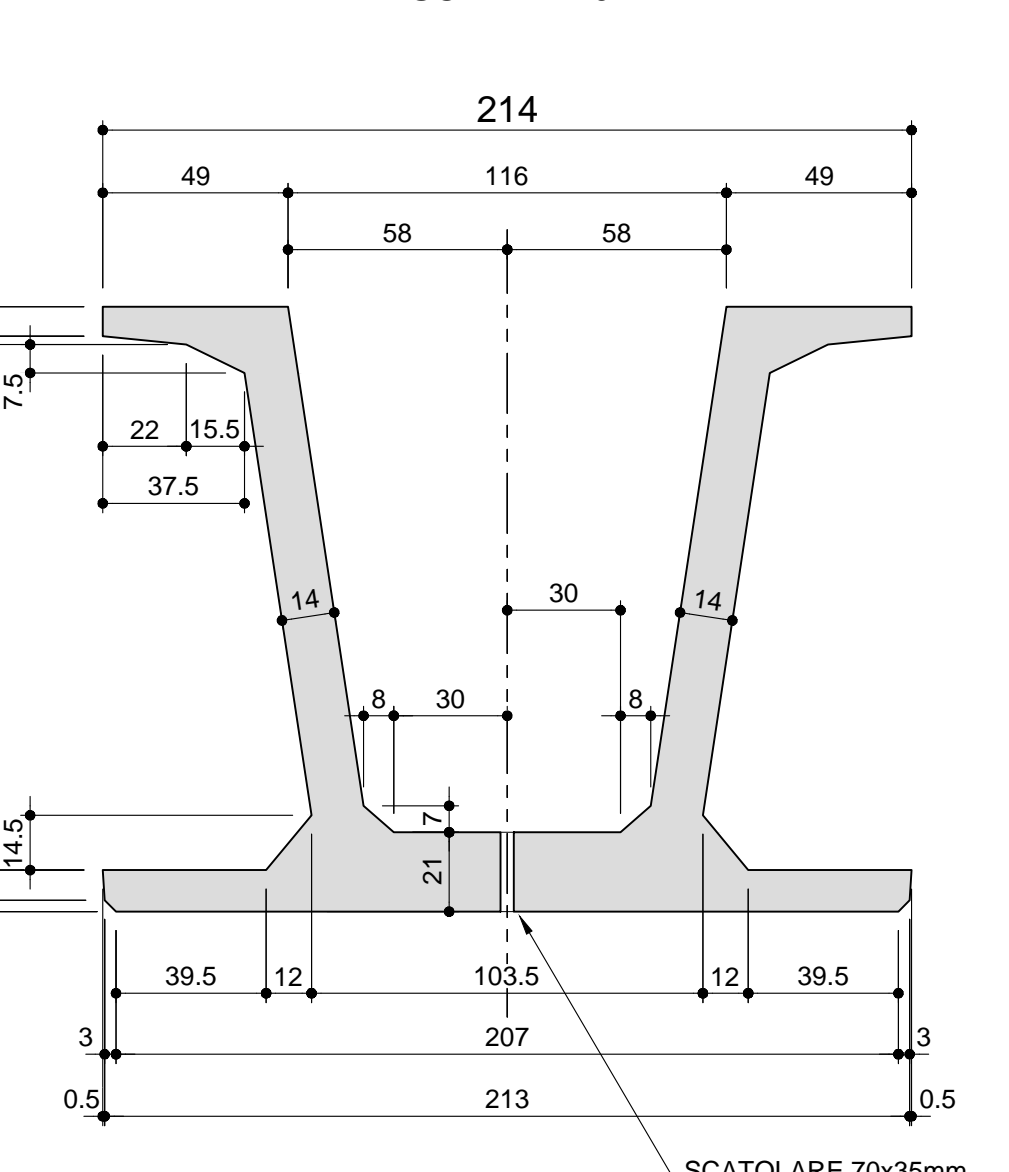
Sezione B-B  
SCALA 1:20



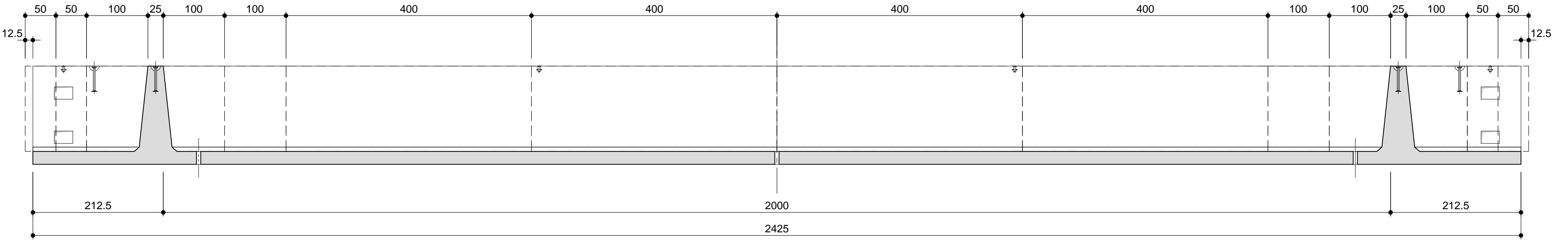
Sezione C-C  
SCALA 1:20



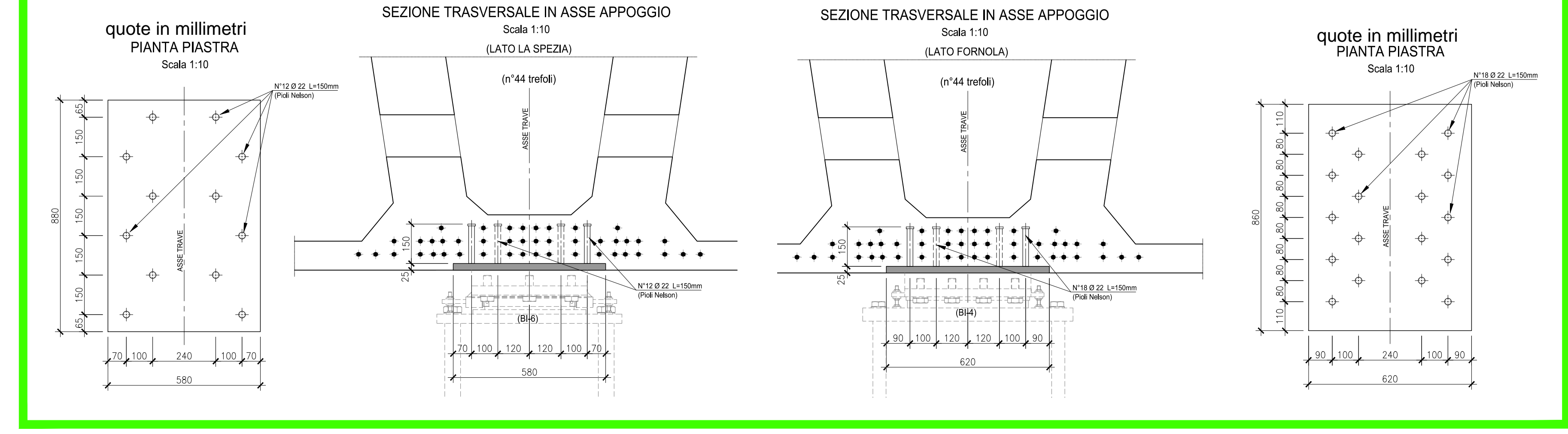
Sezione D-D  
SCALA 1:20



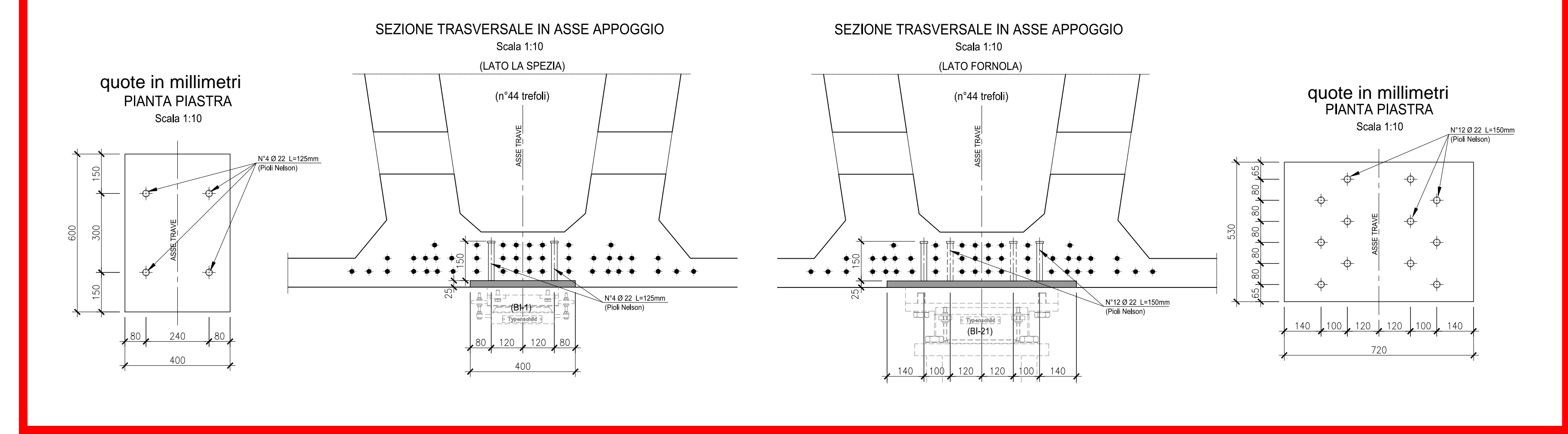
Composizione cassero interno  
SCALA 1:50



CONTROPIASTRE VALIDE PER LA TRAVE N18a



CONTROPIASTRE VALIDE PER LA TRAVE N18b



CARATTERISTICHE DEI MATERIALI

CALCESTRUZZO PER TRAVI PREFABBRICATE IN C.A.P.  
 - A PRESTAZIONE GARANTITA CONFORME ALLA UNI EN 206-1:2006  
 - CLASSE DI RESISTENZA MINIMA A COMPRESIONE: C 45/55  
 - CLASSE DI CONSISTENZA SLUMP: S4  
 - CLASSE DI ESPOSIZIONE: XF3(0)  
 - DIMENSIONE MASSIMA DEGLI AGGREGATI: D<sub>max</sub> 25  
 - CLASSE DI CONTENUTO IN CLOREURI: Cl 0,20  
 - RAPPORTO A/C MAX: 0,50  
 - CONTENUTO MINIMO DI CEMENTO 320 Kg/m<sup>3</sup>  
 - CONTENUTO MINIMO DI ARIA: 4%  
 - COPRIFERRO: 40mm  
 ACCIAIO DI ARMATURA  
 - ARMATURA ORDINARIA: B450C AD ADERENZA MIGLIORATA  
 CONFORME AL D.M. 14.01.2008  
 - ARMATURA DI PRECOMPRESIONE:  
 ACCIAIO ARMONICO in tenditi  
 f<sub>pk</sub> = 1860 MPa f<sub>1/10</sub> = 1600 MPa

Volume 22.40 m<sup>3</sup>  
 Peso 560.00 KN  
 N.1 TRAVI DA PRODURRE N18a  
 N.1 TRAVI DA PRODURRE N18b

NOTA BENE:  
 CON RIFERIMENTO AL SISTEMA ANTINFORTUNISTICA RUREFAST 3, LA POSIZIONE DELLE BOCCOLE E' VERIFICATA PER UN TIRANTE D'ARIA DI PROGETTO MINIMA H=1040cm, UTILIZZANDO UNA PRETENSIONE DELLA LINEA STANDARD CON CORSA DISSIPATORE 50cm E LUNGHEZZA CORDINO 150cm

**ANAS S.p.A.**  
 Direzione Progettazione e Realizzazione Lavori

VARIANTE ALLA S.S.1 AURELIA (AURELIA BIS)  
 VIABILITA' DI ACCESSO ALL' HUB PORTUALE DI LA SPEZIA  
 INTERCONNESSIONE TRA I CASELLI DELLA A-12 E IL PORTO DI LA SPEZIA  
 3° LOTTO TRA FELETTINO E IL RACCORDO AUTOSTRADALE

PROGETTO ESECUTIVO DI STALCIO E COMPLETAMENTO C - 3° TRATTO  
**PROGETTO ESECUTIVO GE265**

**CESI** (Ing. Fabio CARDONE)  
**TECHINT** (Ing. Massimo RODOLO)  
**IGC&G** (Ing. Paolo Alberto COLETTI)  
 Det. Domenico TRIBOLU

OPERE MAGGIORI  
 SVINCOLO DI MELARA  
 VIADOTTO RAMPA N°  
 IMPALCATO - CARPENTERIA TRAVE N18a-N18b

CODICE PROGETTO	DPGE0265	REV.	2	DATA	E 20	REVISIONE	B	SCALA	VARIE
C	REVISIONE A SEGUITO ISTRUTTORIA ANAS	DATA	10/01/2021	REDAITTO	G. Naretto	VERIFICATO	A. Rodino	APPROVATO	D. Morgera
B	EMMISSIONE	DATA	03/03/2021	REDAITTO	G. Naretto	VERIFICATO	A. Rodino	APPROVATO	D. Morgera
A	DESCRIZIONE	DATA		REDAITTO		VERIFICATO		APPROVATO	