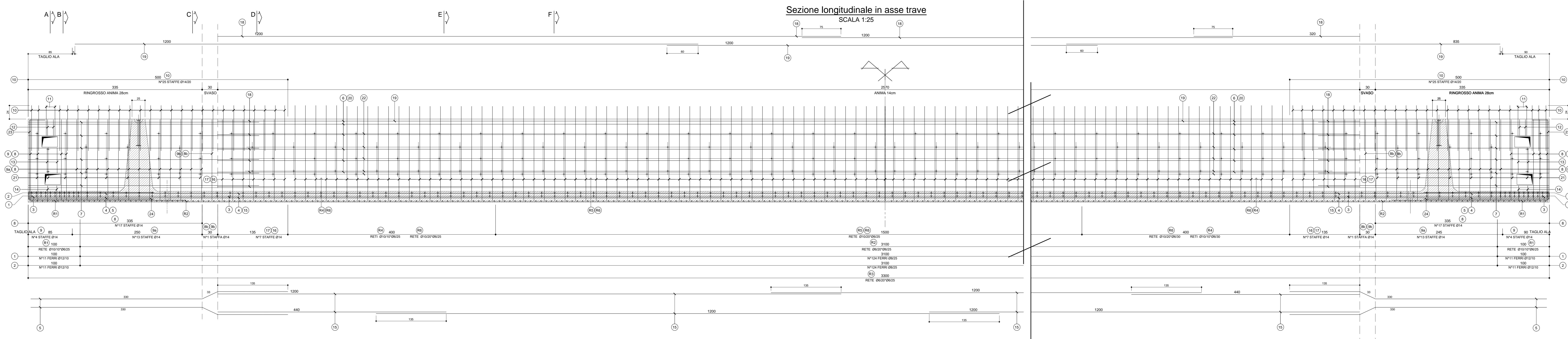
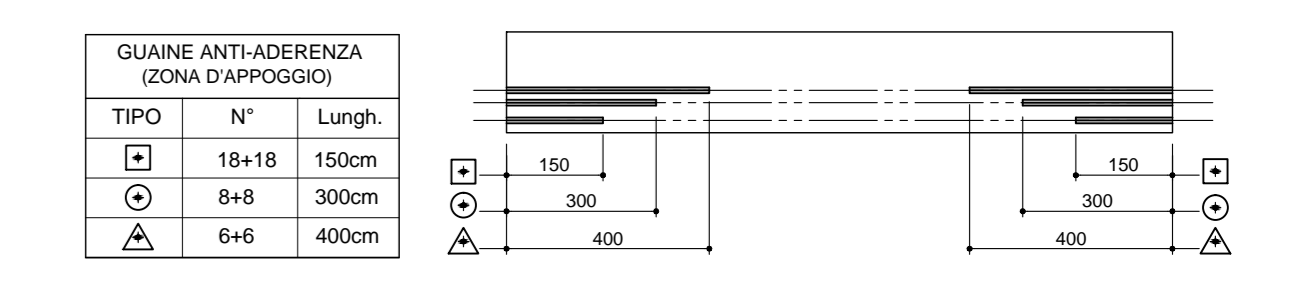
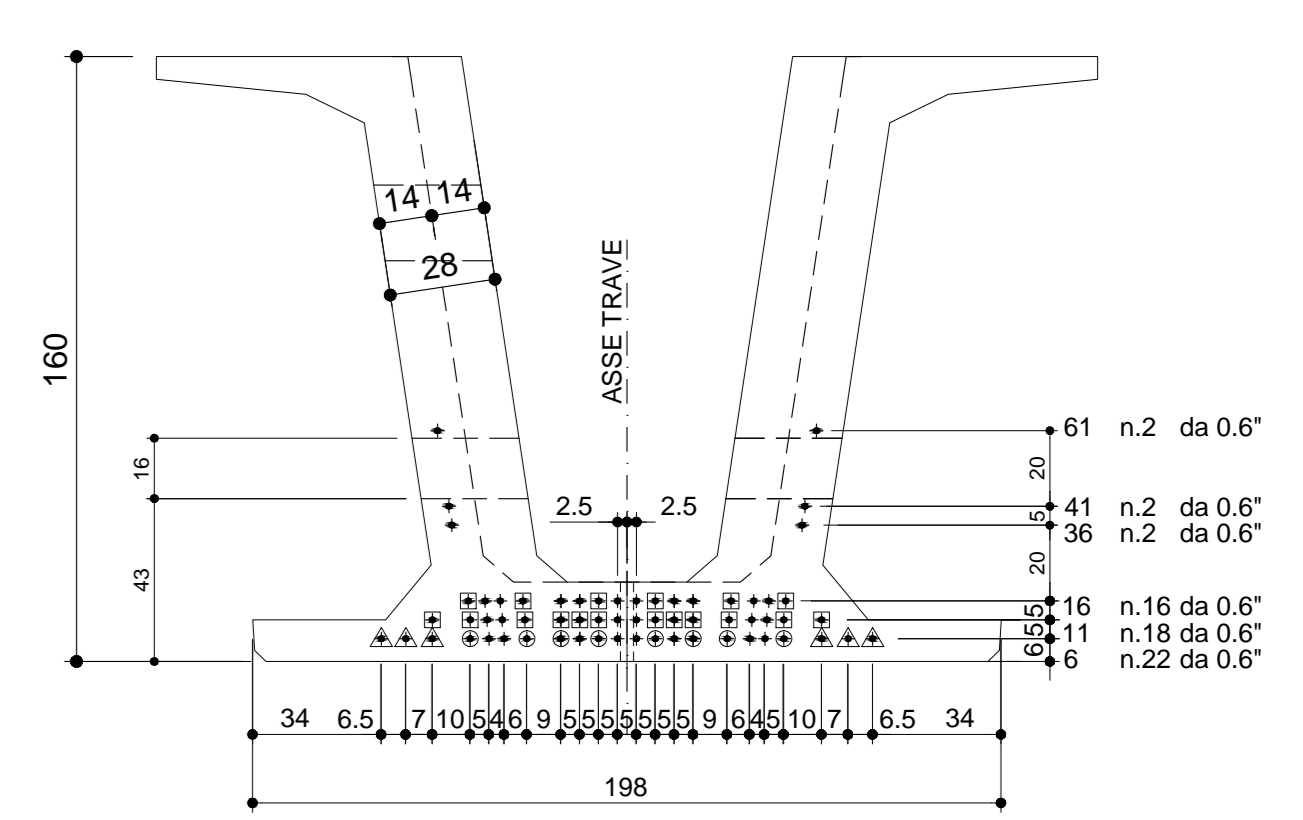


LATO DA ASTERICARE PER MONTAGGIO TRAVE



ARMATURA DI PRECOMPRESSIONE

N. 62 TREFOLI DA 0.6"
PESO TREFOLI 2230.1 Kg



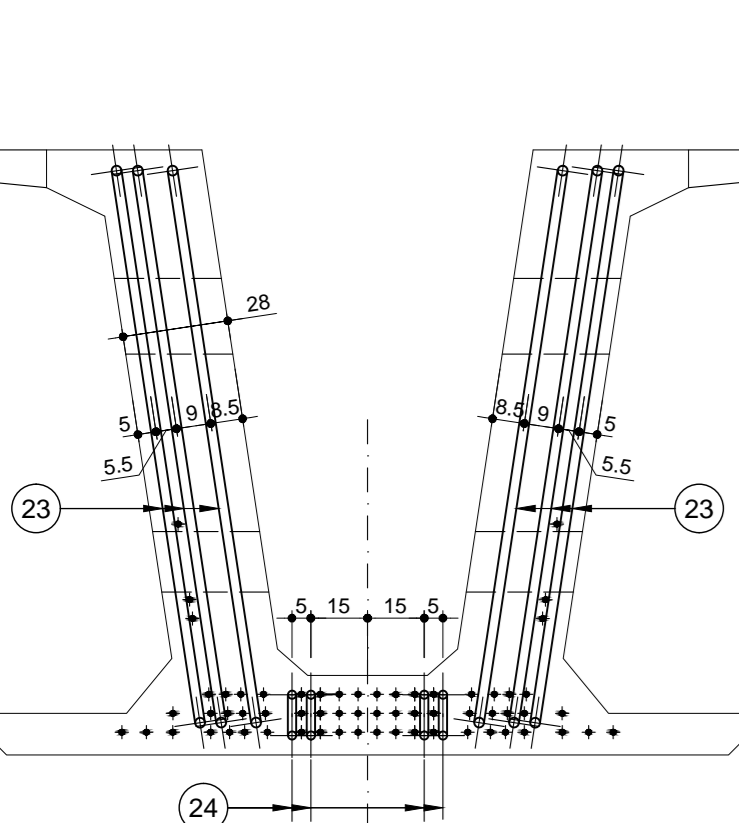
CARATTERISTICHE DEI MATERIALI

CALCESTRUZZO: 28 gg Rck ≥ C 45/55
SFORMO ≥ C 35/45

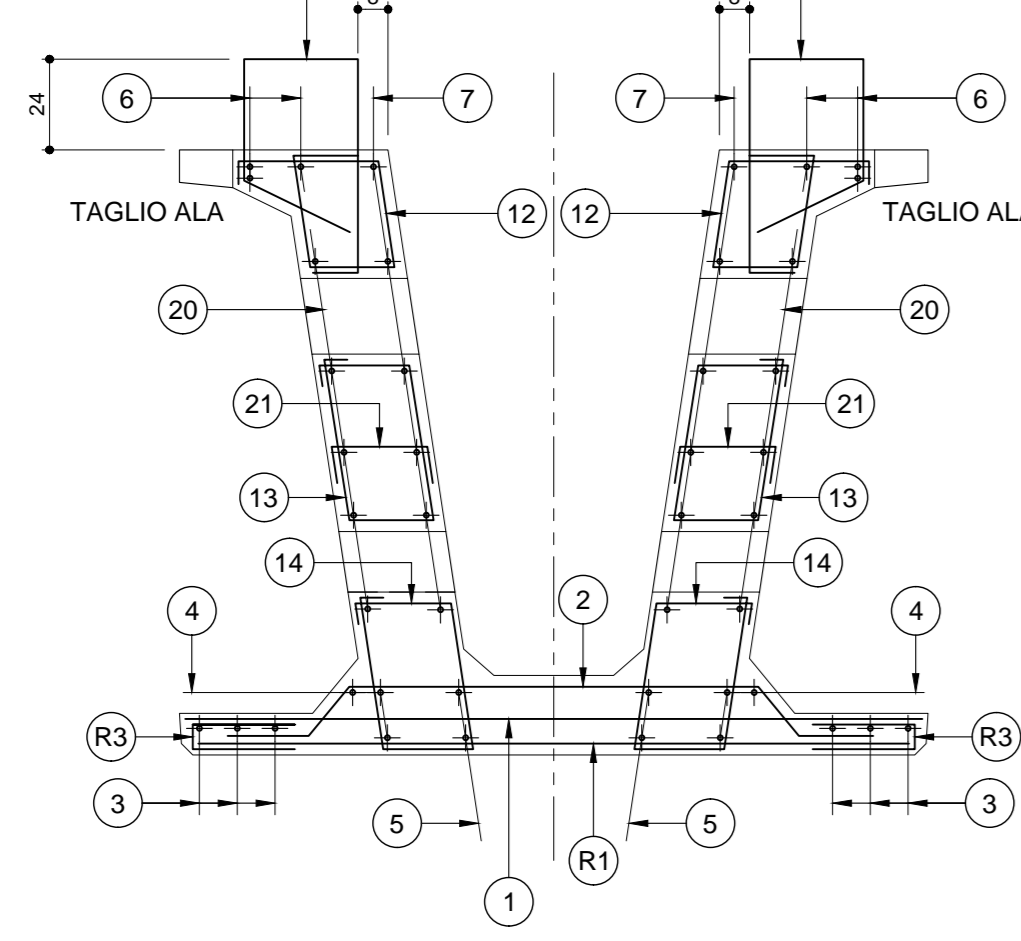
FERRO: B 450C

TREFOLI: ROTTURA f_{pk} = 1800 MPa
SERRAMANTI f_{yk} = 1070 MPa
TENSIONE f_{pp} 1373 MPa
Ø 0.6" = 15000 Kg

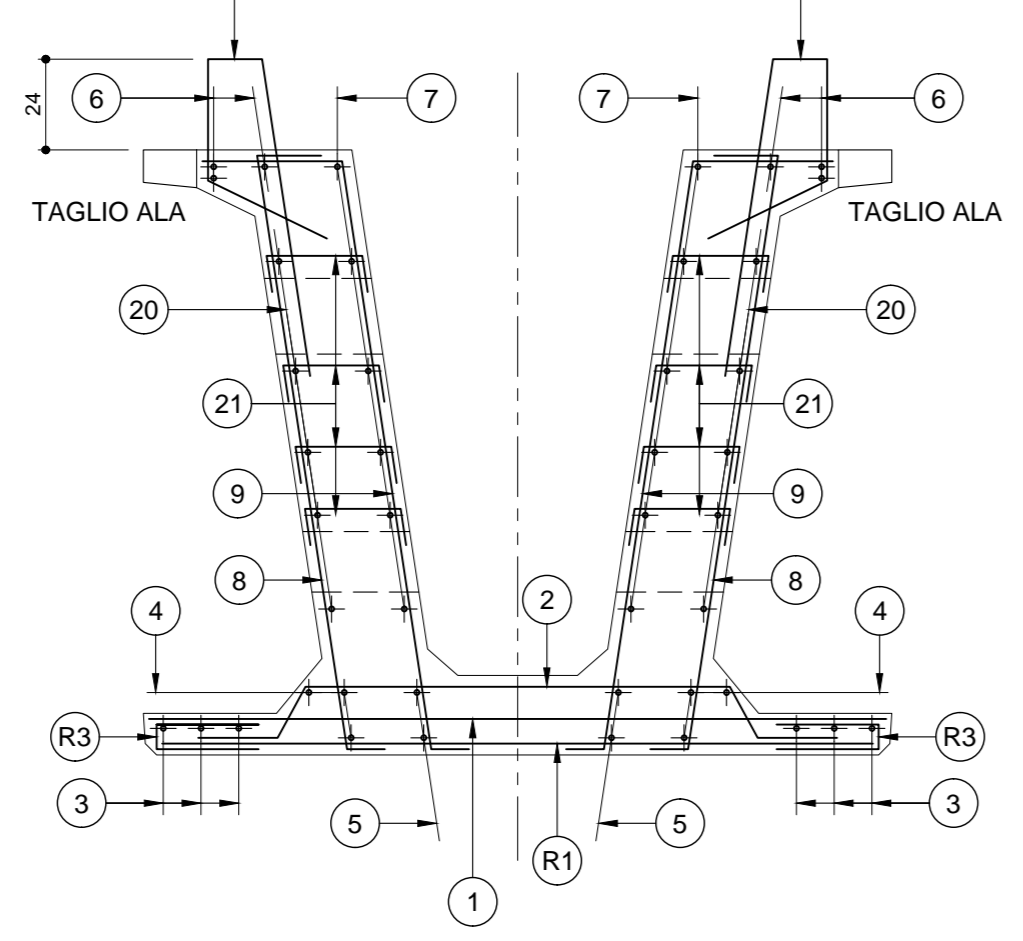
VISTA FRONTALE
SCALA 1:20



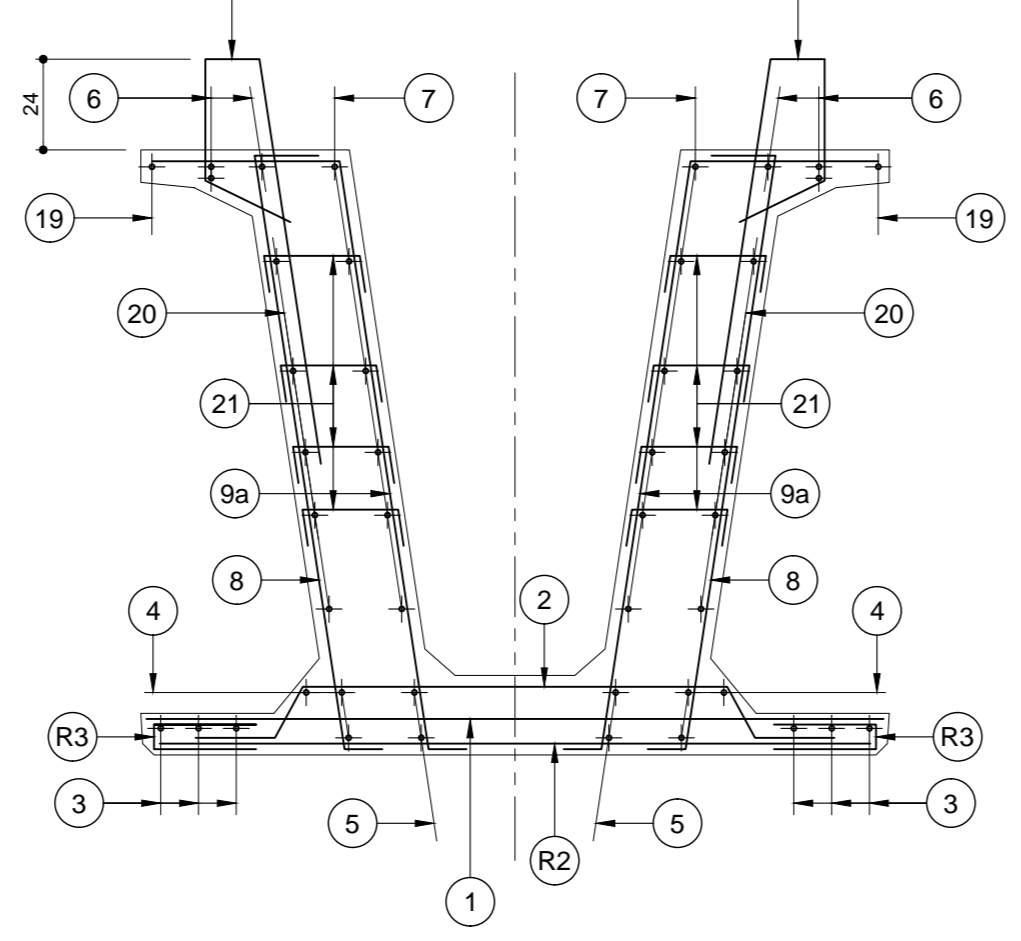
SEZIONE A-A
SCALA 1:20



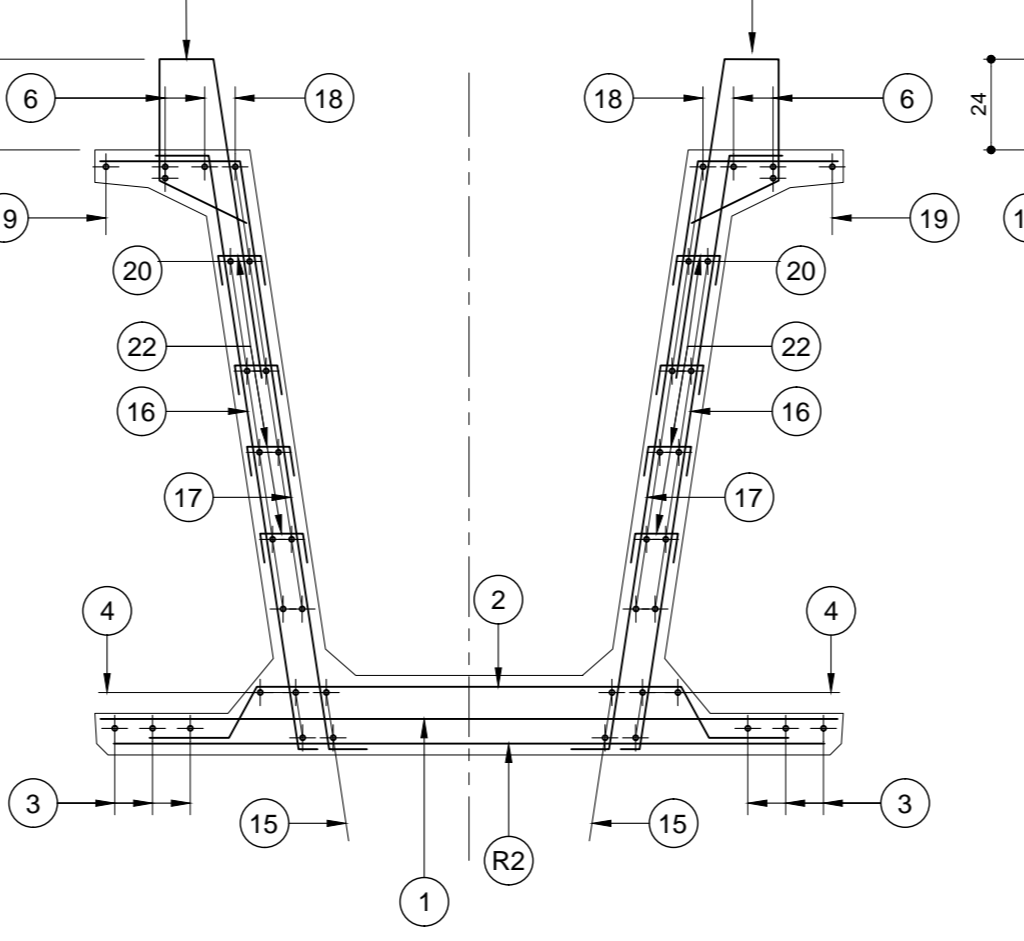
SEZIONE B-B
SCALA 1:20



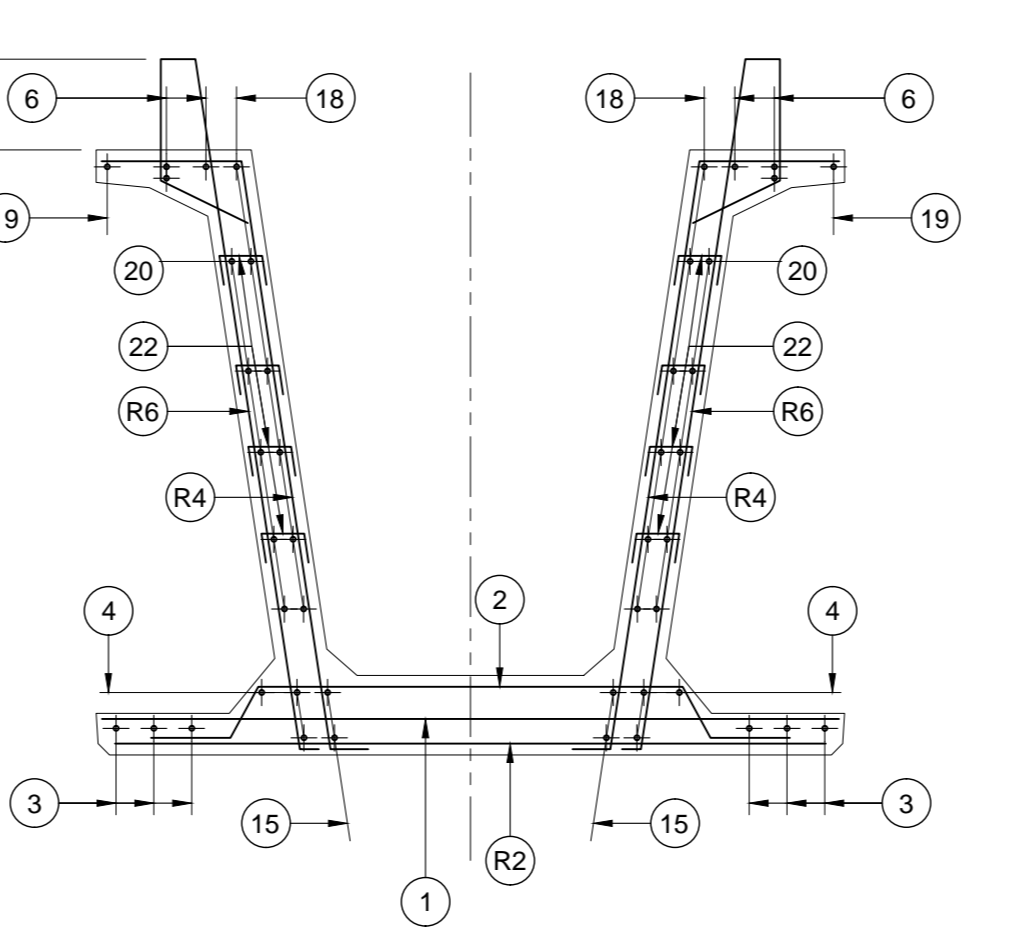
SEZIONE C-C
SCALA 1:20



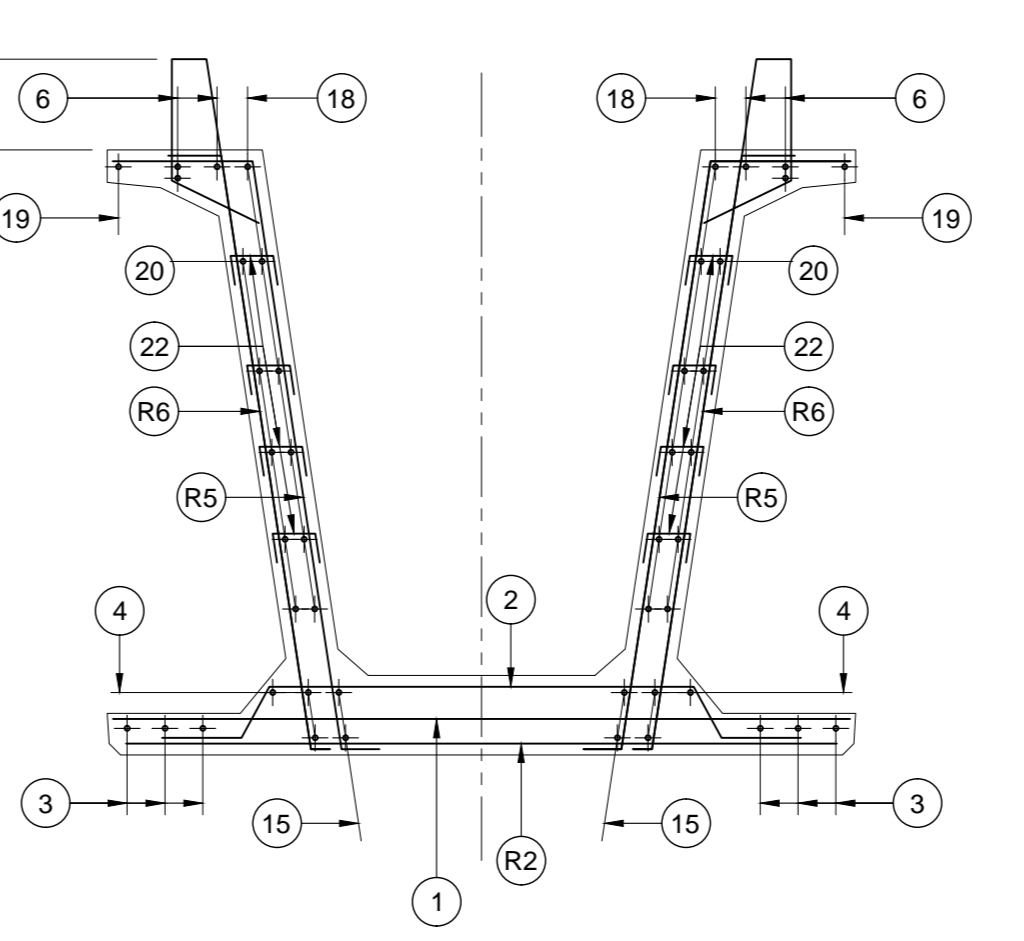
SEZIONE D-D
SCALA 1:20



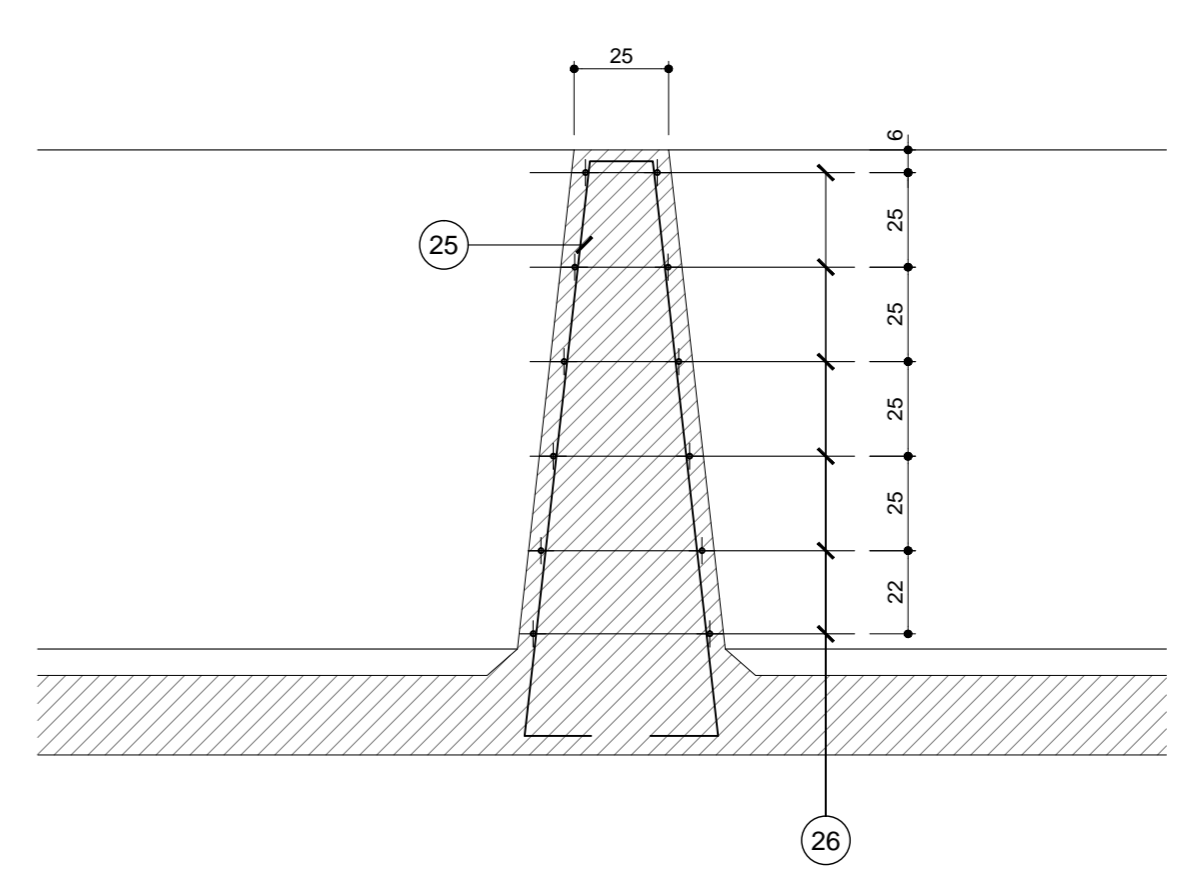
SEZIONE E-E
SCALA 1:20



SEZIONE F-F
SCALA 1:20

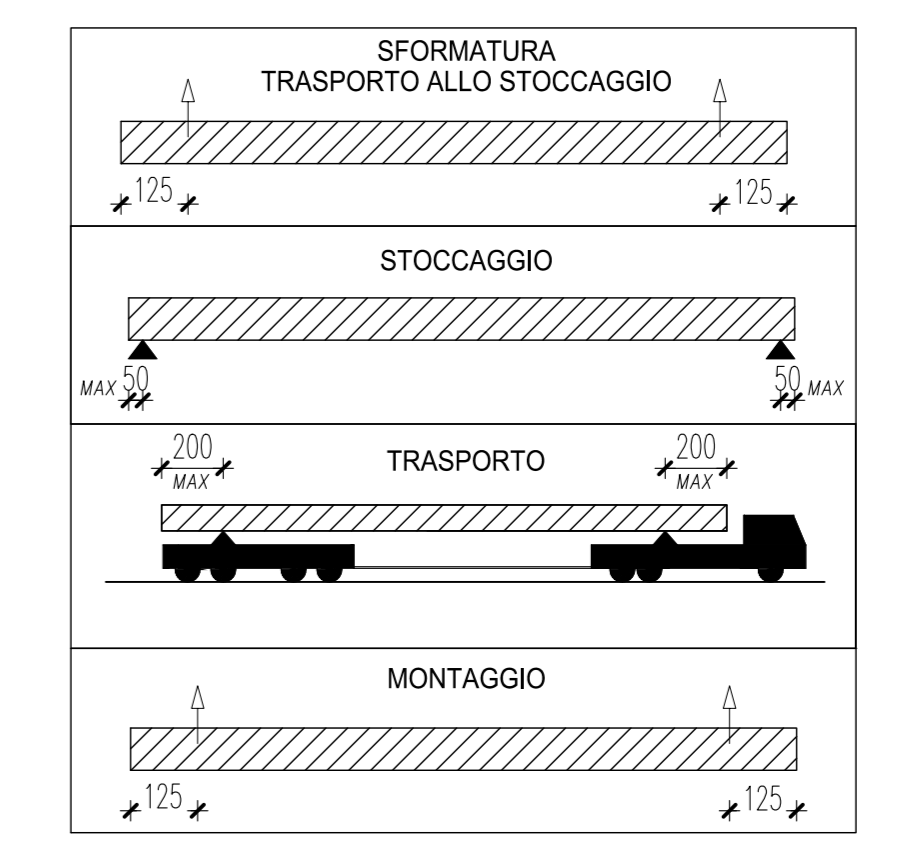


Armatura trasverso
SCALA 1:20



POSIZIONE	1	2	3	4	5	6	7	8	8b	9	9a	9b	10	11	12	13	14	15	16	17	18	19	20	21	22	23	24	25	26		
Ø (mm)	12	8	12	8	10	22	22	22	12	14	14	14	14	14	14	14	14	22	14	14	12	10	12	8	8	26	20	10	10		
N. FERRI	11*2	124	11*2	124	3+3	3+3	(2+2)*2	3+3	(6+6)*2	(17+17)*2	(1+1)*2	(4+4)*2	(13+13)*2	(1+1)*2	(25+25)*2	(2+2)*2	(2+2)*2	2+2	(7+7)*2	(7+7)*2	6+6	1+1	5+5	(22+22)*2	160+160	(3+3)*2	(2+2)*2	4+4	(6+6)*2		
PASSO (cm)	1/10	1/25	1/10	1/25	-	-	-	1/20	1/20	1/20	1/20	1/20	1/20	1/20	1/20	1/20	1/20	1/40	1/40	1/40	1/40	1/40	1/40	1/40	1/40	1/40	1/40	1/40	1/25		
LUNGH. (m)	1.89	1.80	12.00*2+10.10	12.00*2+11.60	5.00	12.00*2+11.60	4.43	1.90	1.85	2.08	2.22	2.15	1.80	1.59	1.45	1.54	1.44	12.00*2+4.40	1.85	2.10	12.00*2+3.20	12.00*2+8.35	12.00*2+10.40	0.40	0.27	5.00	5.93	3.50	2.045		
SAGOMA	189	137	1000	1000	137	1000	137	137	137	137	137	137	137	137	137	137	137	137	137	137	137	137	137	137	137	137	137	137	137	137	
NOTE	SOPRATTUTTO QUANDO SI TRATTA DI QUANTITÀ DI FERRI																														
PESO (Kg)	129.6	123.4	126.3	638.2	119.5	638.2	94.5	156.3	9.0	40.3	139.7	10.4	217.8	15.4	14.0	14.9	13.9	339.4	62.7	71.1	290.2	39.9	305.8	13.9	34.1	250.4	117.1	17.3	30.3		
PESO TOTALE ACCIAIO Kg	4073.654																														

RETI	R1	R2	R3	R4	R5	R6
Ø Trav. (mm)	10/10	6/20	6/20	10/10	10/20	10/20
Ø Long. (mm)	6/25	6/25	6/25	6/25	6/25	6/25
SVILUPPO (m)	1.89	1.89	0.60	2.10	2.10	2.46
LUNGH. (m)	2*1.00	31.00	2*32.90	2*2*4.00	2*15.00	2*23.00
SAGOMA	189	189	137	137	137	137
NOTE	VEDI DETTAGLIO					
PESO (Kg)	26.7	117.2	79.0	237.2	250.1	449.2
PESO TOTALE RETI Kg	1159					



ANAS S.p.A.
Direzione Progettazione e Realizzazione Lavori

VARIANTE ALLA S.S.1 AURELIA (AURELIA BIS)
VIABILITA' DI ACCESSO ALL' HUB PORTUALE DI LA SPEZIA
INTERCONNESSIONE TRA I CASELLI DELLA A-12 E IL PORTO DI LA SPEZIA
3° LOTTO TRA FELETTINO E IL RACCORDO AUTOSTRADALE

PROGETTO ESECUTIVO DI STRALCIO E COMPLETAMENTO C - 3° TRATTO

PROGETTO ESECUTIVO GE265

CESI **TECHINT** **ICCCG**

VISTO IL RESPONSABILE DEL PROCEDIMENTO: Ing. Fabrizio CARONE
RESPONSABILE DELL'INTEGRAZIONE DELLE PRESTAZIONI SPECIALISTICHE: Ing. Massimo RORDO
PROGETTISTA SPECIALISTA: Ing. Paolo Alberto COLETTI
IL COORDINATORE DELLA SICUREZZA IN FASE DI PROGETTAZIONE: Dott. Domenico TRIMBOLI

OPERE MAGGIORI
SVINCOLO DI MELARA
VIADOTTO RAMPA IP
IMPALCATO - ARMATURA TRAVE P02

CODICE PROGETTO: 0000_V04V113STRAR03_A
PROGETTO: DPGE0265 E 2.0
REVISIONE: A
SCALA: VARIE

C
B
A EMISSIONE Marzo 2021 G. Naretto A. Rodino D. Morgera
REV. DESCRIZIONE DATA REDATTO VERIFICATO APPROVATO