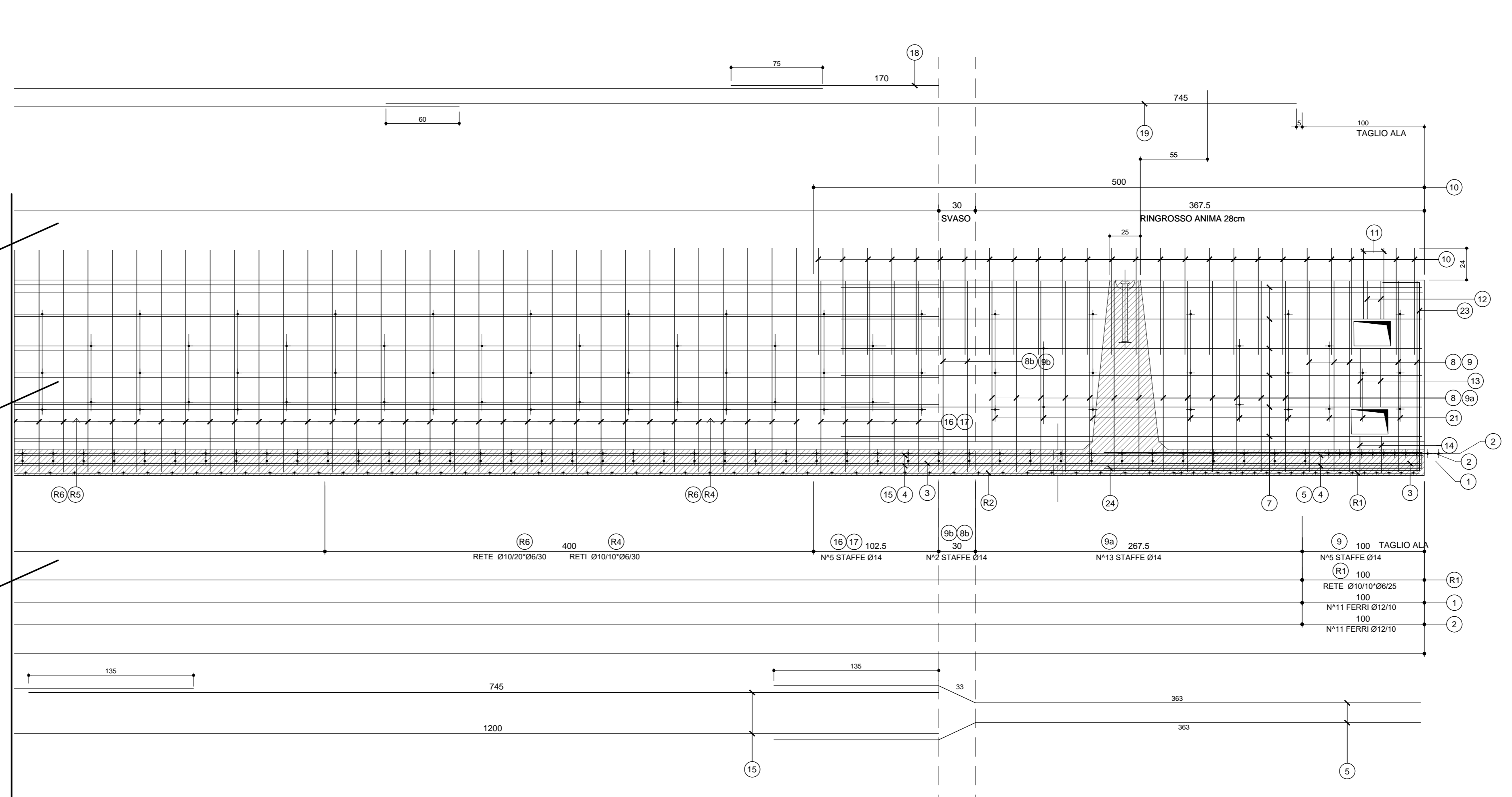
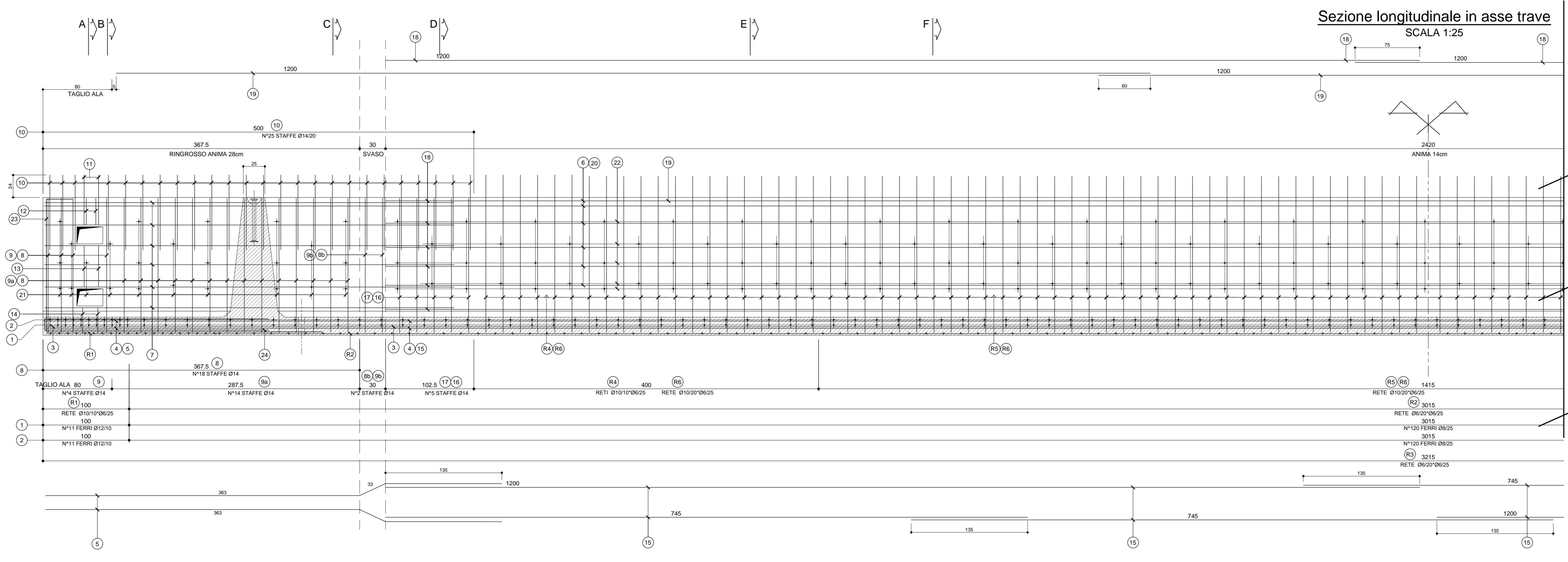
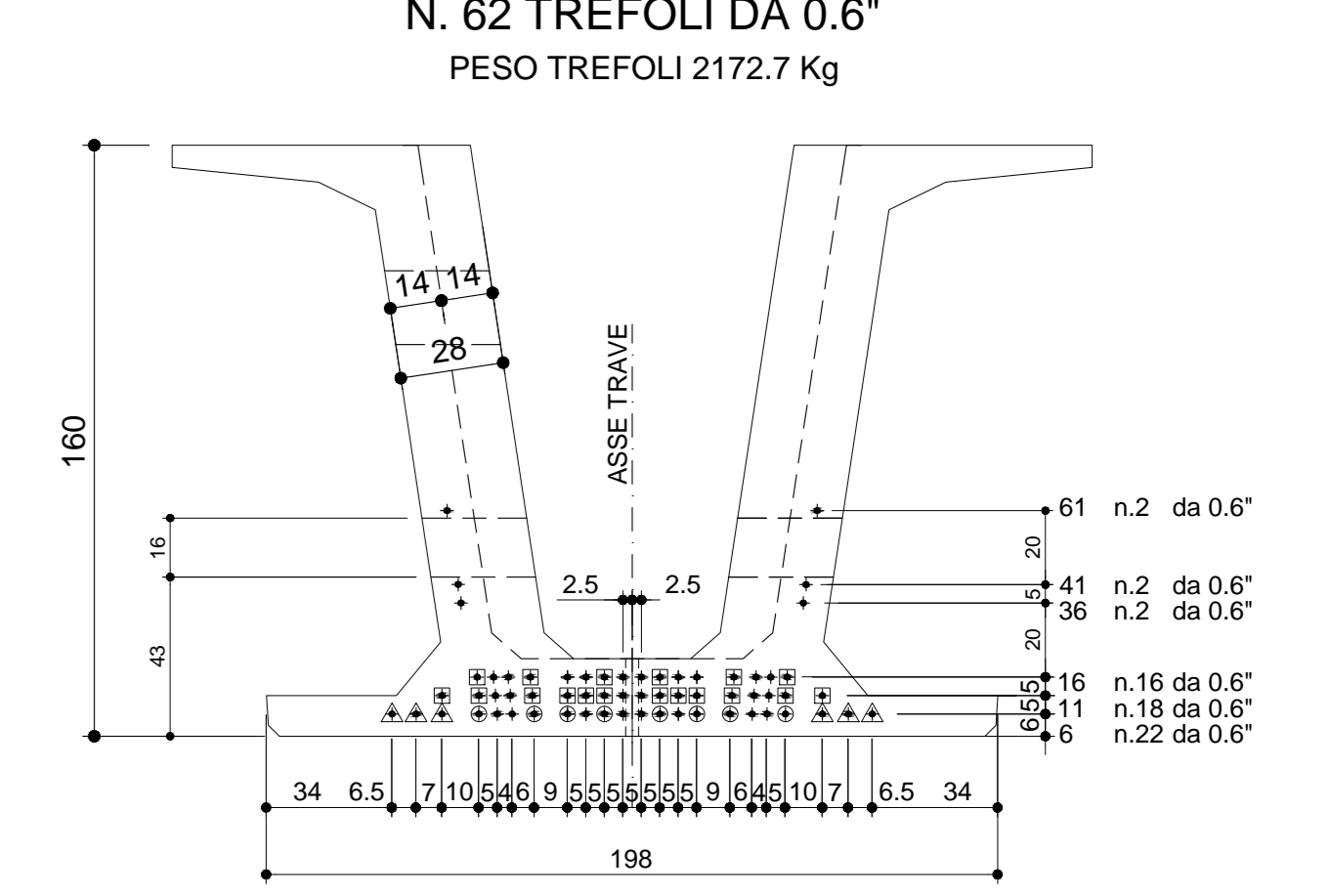


LATO DA ASTERISicare PER MONTAGGIO TRAVE



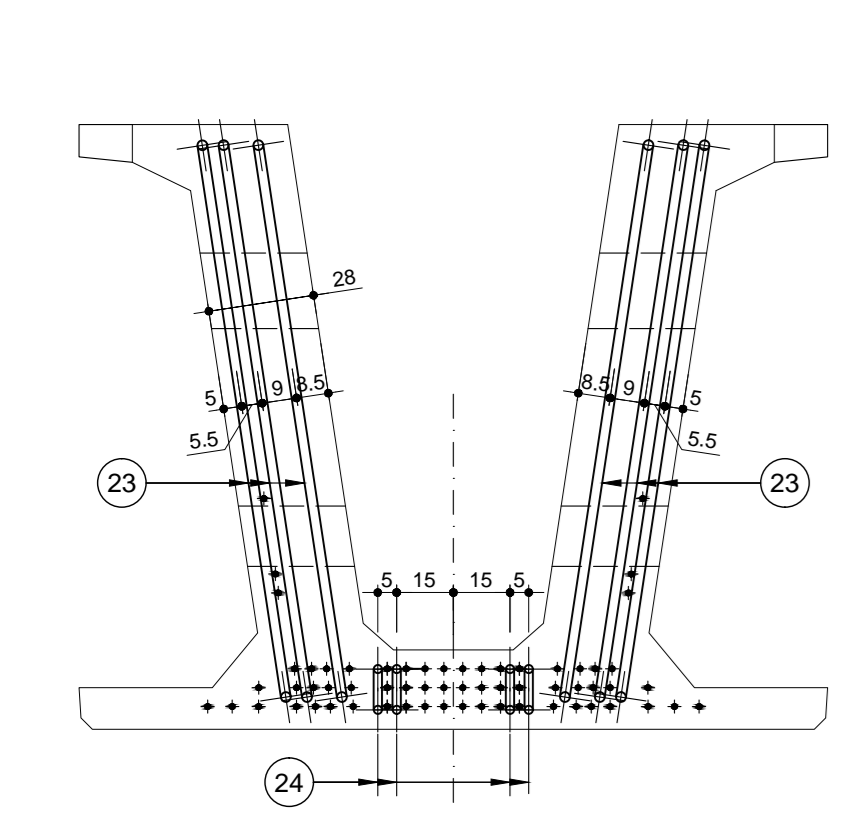
ARMATURA DI PRECOMPRESSIONE



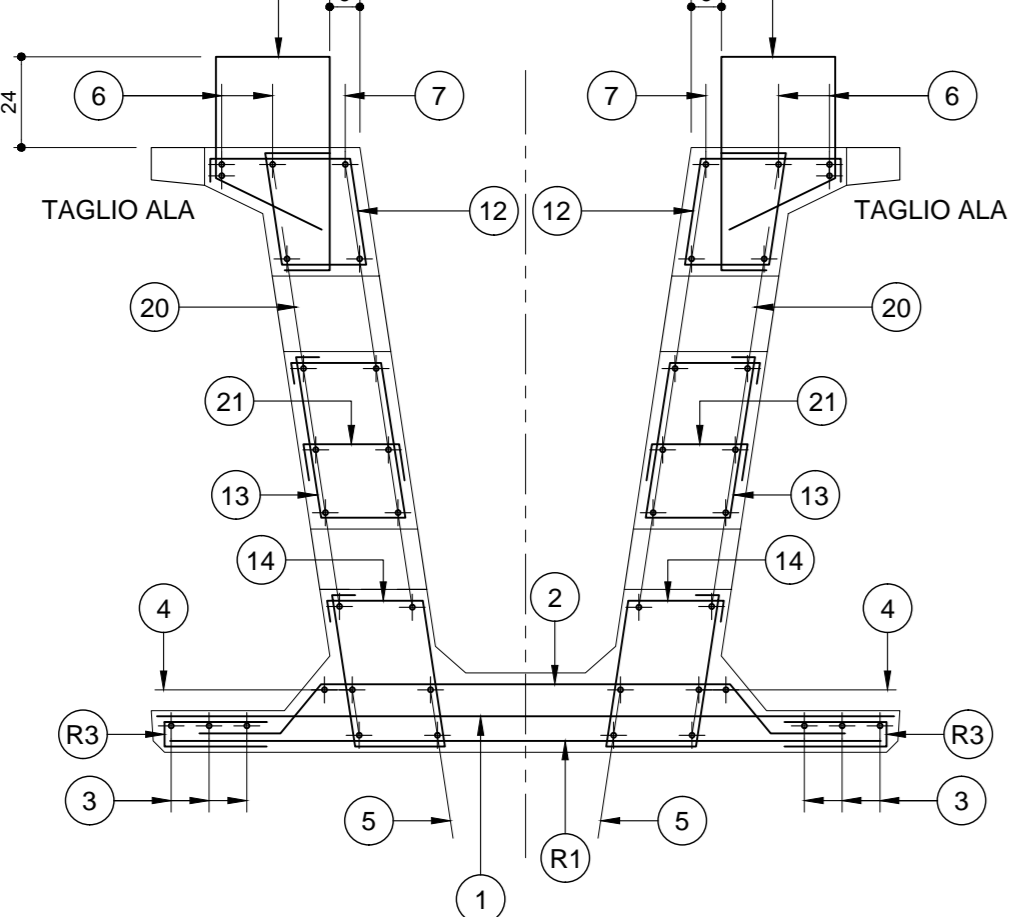
TIPO	N°	Lunghezza
□	15+18	150cm
○	8+8	300cm
△	6+6	400cm

CARATTERISTICHE DEI MATERIALI	
CALCESTRUZZO	28 gg Rck ≥ C 45/55 SFORMO ≥ C 35/45
FERRO	B 450C
TREFOLI	ROTTURA f _{pk} = 1860 MPa SNERVAM f _{pk} = 1670 MPa TENSIONE f _{sp} = 1373 MPa f _{st} = 10800 kg

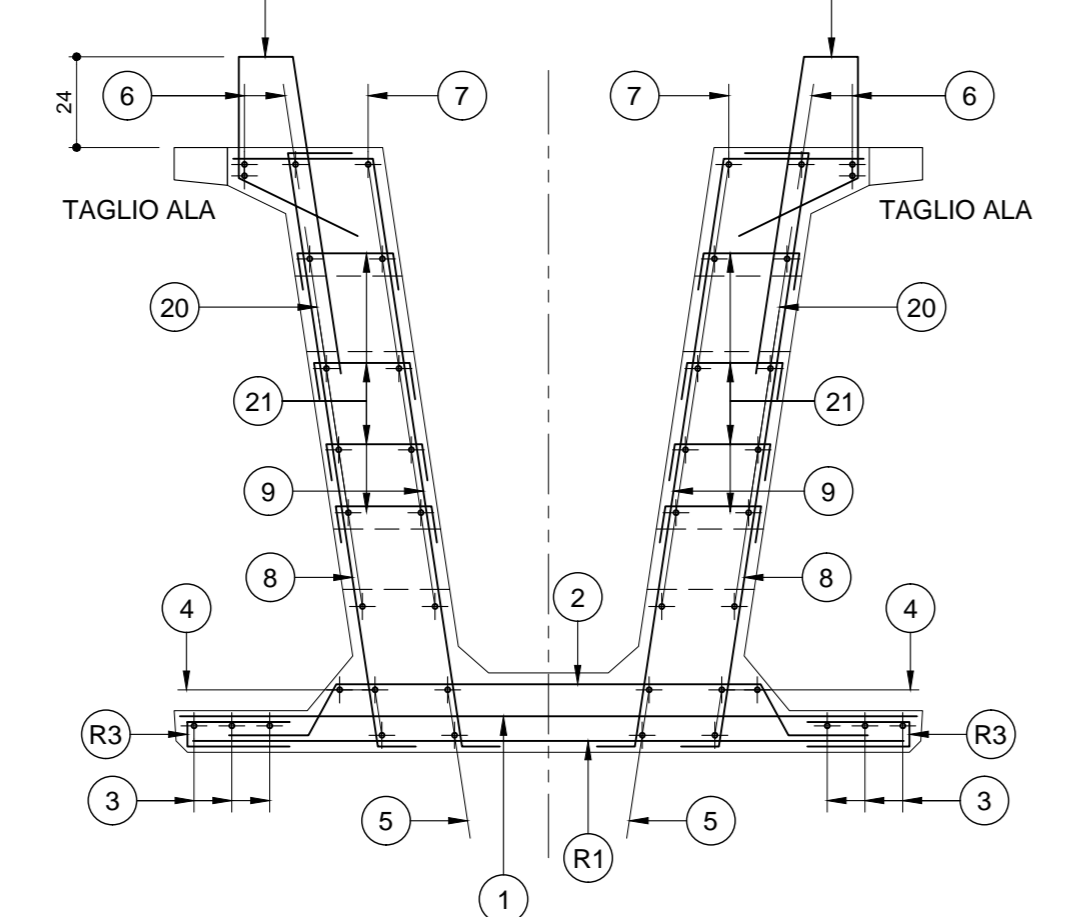
VISTA FRONTALE SCALA 1:20



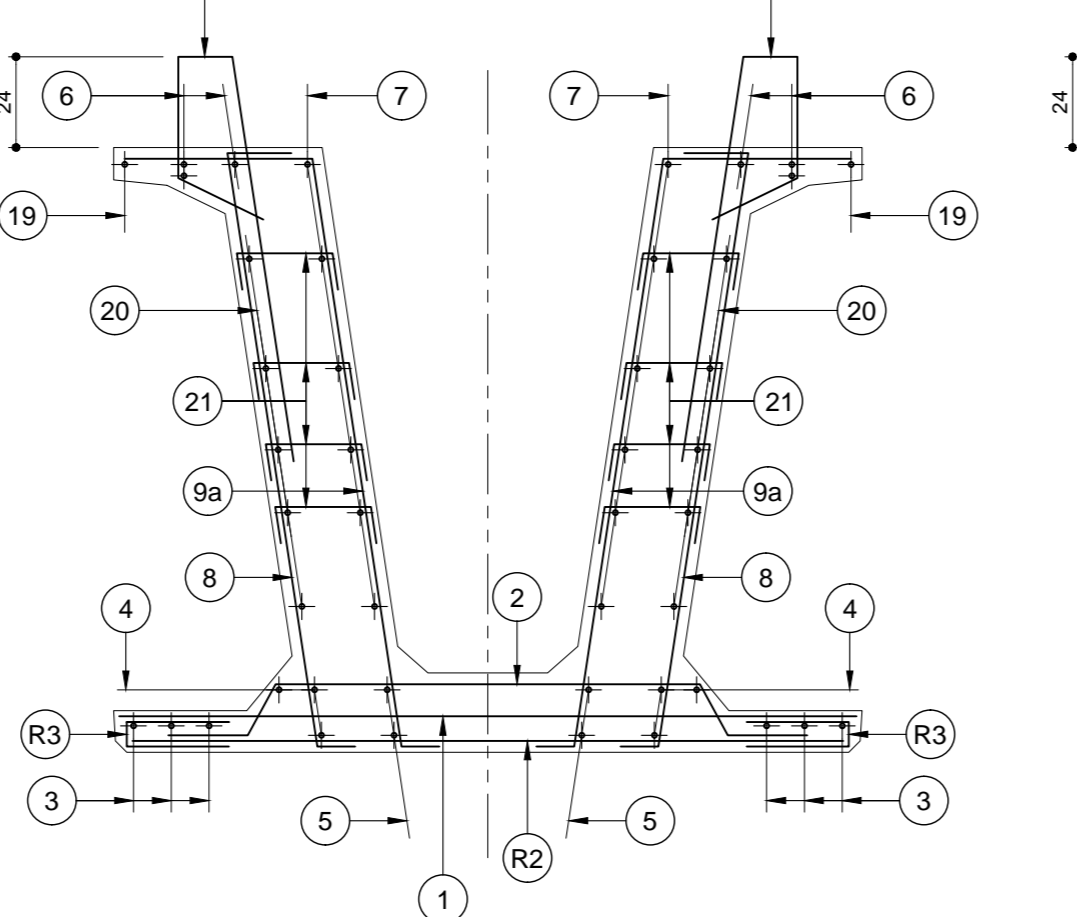
SEZIONE A-A SCALA 1:20



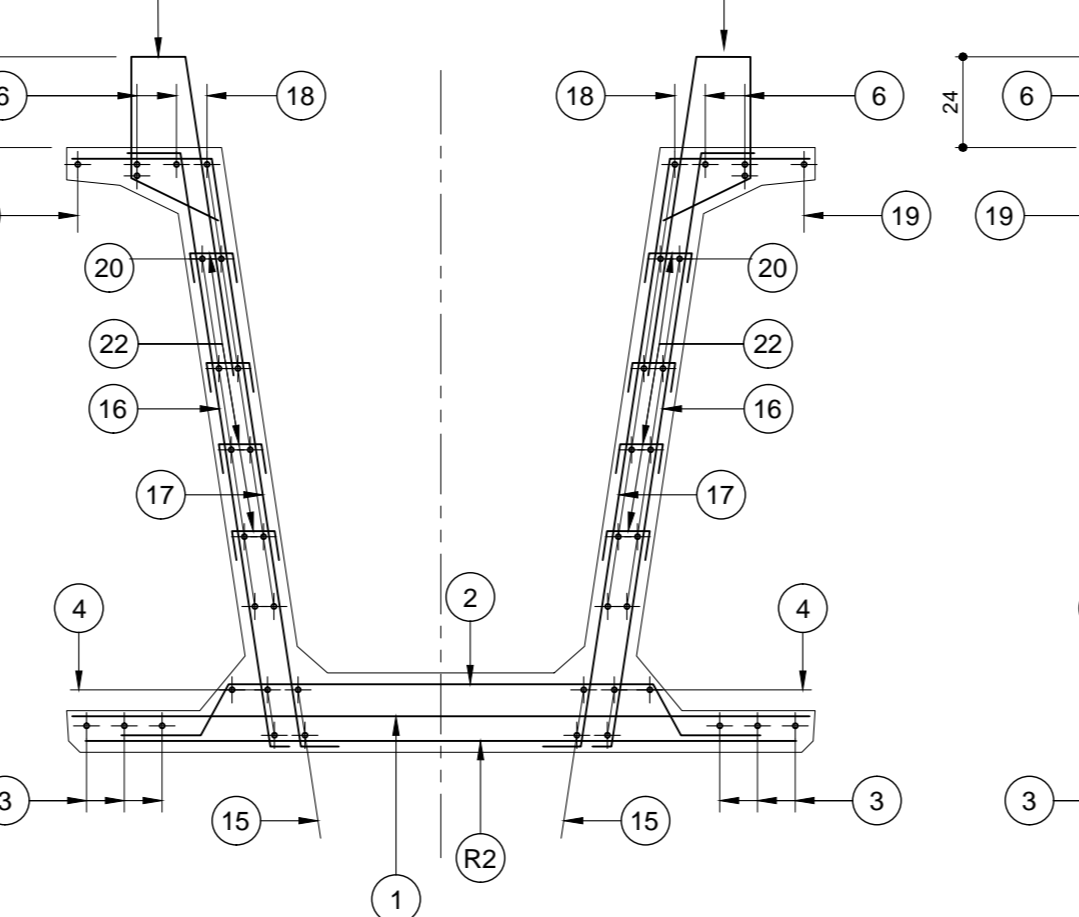
SEZIONE B-B SCALA 1:20



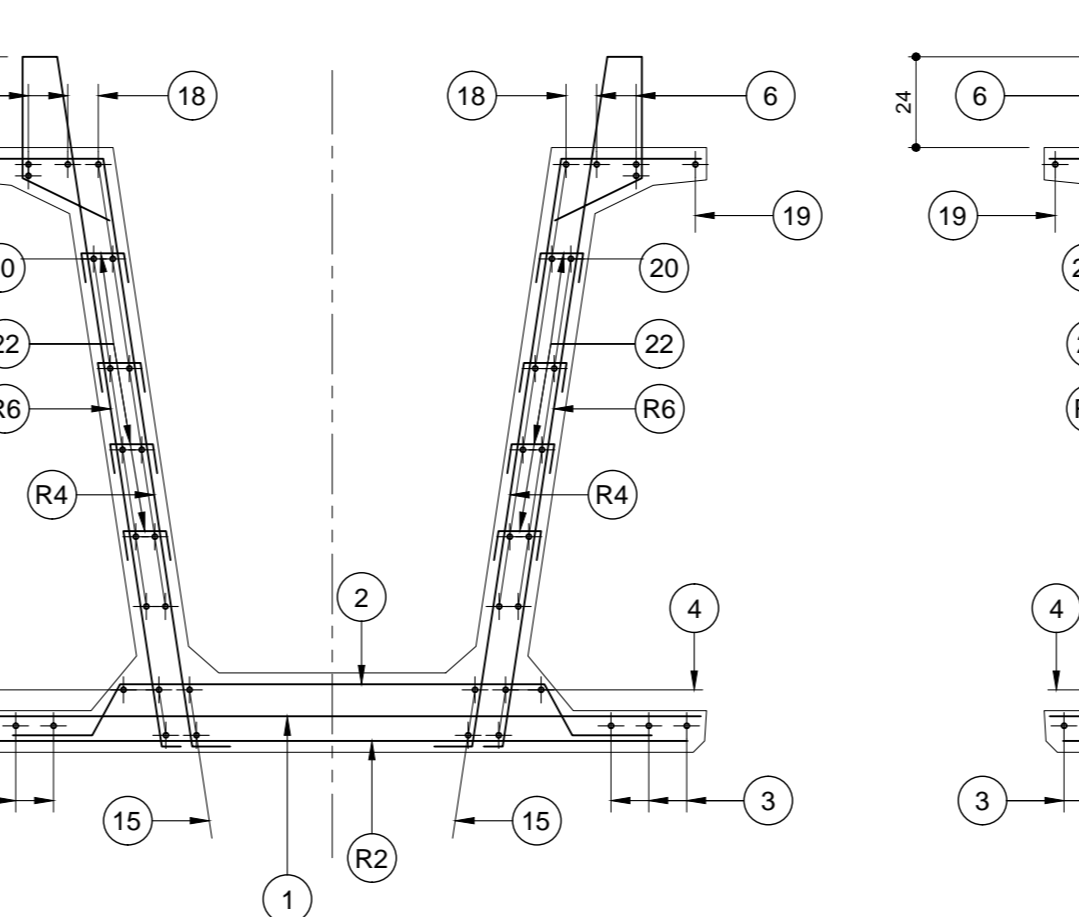
SEZIONE C-C SCALA 1:20



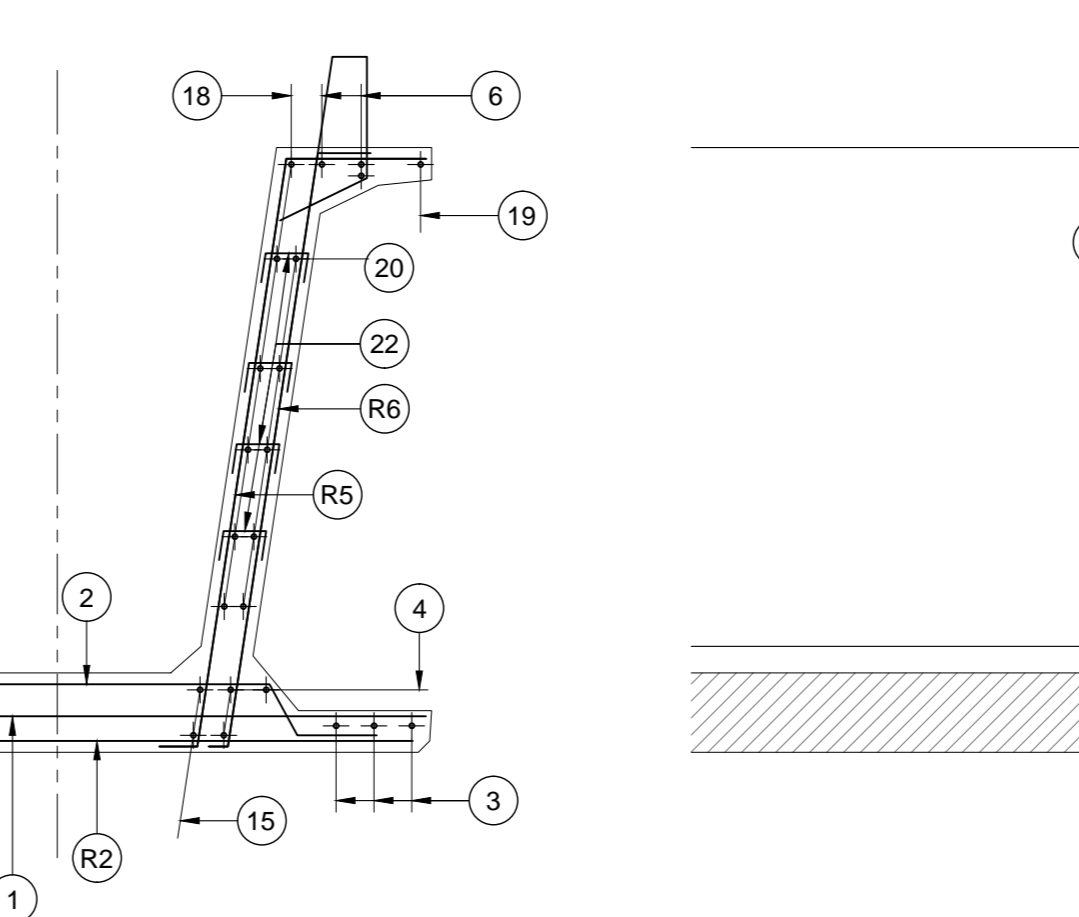
SEZIONE D-D SCALA 1:20



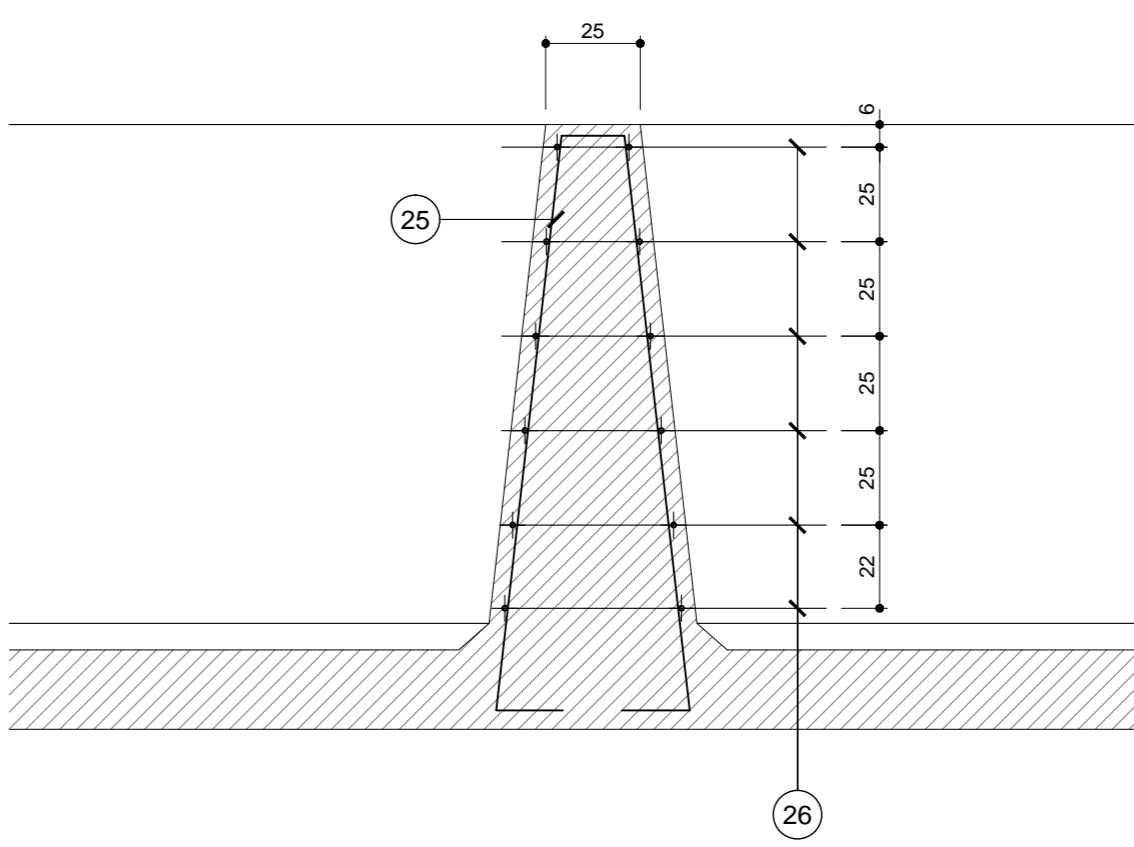
SEZIONE E-E SCALA 1:20



SEZIONE F-F SCALA 1:20

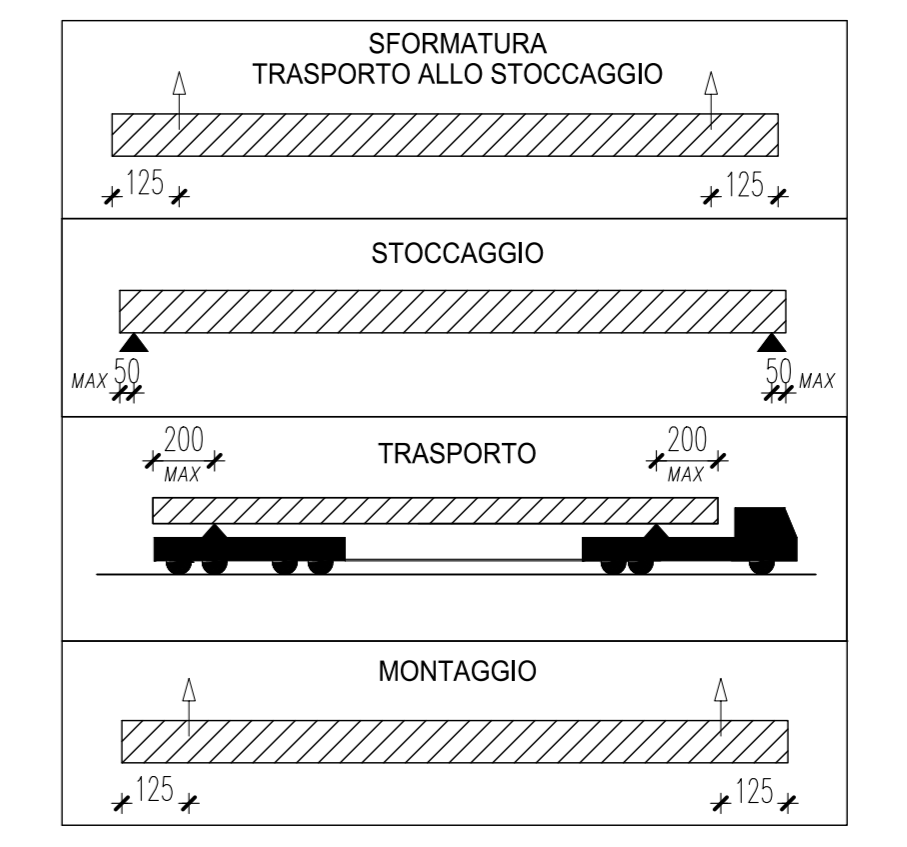


Armatura trasverso SCALA 1:20



POSIZIONE	1	2	3	4	5	6	7	8	8b	9	9a	9b	10	11	12	13	14	15	16	17	18	19	20	21	22	23	24	25	26		
Ø (mm)	12	8	12	8	10	22	22	22	12	14	14	14	14	14	14	14	14	22	14	14	12	10	8	26	20	10	10	10			
N. FERRI	11*2	120	11*2	120	3+3	3+3	(2+2)*2	3+3	(6+6)*2	(18+18)*2	(2+2)*2	(4+4)*2	(14+13)*2	(2+2)*2	(2+2)*2	(2+2)*2	(2+2)*2	(2+2)*2	(5+5)*2	(5+5)*2	6+6	1+1	5+5	(24+24)*2	150+150	(3+3)*2	(2+2)*2	4+4	(6+6)*2		
PASSO (cm)	1/10	1/25	1/10	1/25	-	-	-	-	1/20	1/20	1/20	1/20	1/20	1/20	1/20	1/20	1/20	1/20	1/20	1/20	1/20	1/40	1/40	-	-	-	1/25	1/25			
LUNGH. (m)	1.89	1.80	12.00*2+9.30	12.00*2+10.80	5.33	12.00*2+10.80	4.76	1.90	1.85	2.08	2.22	2.15	1.80	1.59	1.45	1.54	1.44	12.00*2+1.70	12.00*2+7.45	12.00*2+9.55	0.40	0.27	5.00	5.93	3.50	2.045	2.045				
SAGOMA																															
NOTE	SOPRISTITA QUINCONCE																														
PESO (Kg)	126.6	120.5	123.3	623.9	127.4	623.9	101.6	165.5	17.9	45.3	145.0	20.8	217.8	15.4	14.0	14.9	13.9	321.5	44.8	50.8	274.2	38.8	298.2	15.2	32.0	250.4	117.1	17.3	30.3		
PESO TOTALE ACCIAIO Kg	4008.366																														

RETI	R1	R2	R3	R4	R5	R6
Ø Trasv. (mm)	10/10	6/20	6/20	10/10	10/20	10/20
Ø Long. (mm)	6/25	6/25	6/25	6/25	6/25	6/25
SVILUPPO (m)	1.89	1.89	0.60	2.10	2.10	2.46
LUNGH. (m)	2*1.00	30.15	2*32.05	2*2*4.00	2*14.15	2*22.15
NOTE	SOPRISTITA QUINCONCE					
PESO (Kg)	26.7	114.0	76.9	237.2	235.9	432.6
PESO TOTALE RETI Kg	1123					



ANAS S.p.A.
Direzione Progettazione e Realizzazione Lavori

VARIANTE ALLA S.S.1 AURELIA (AURELIA BIS)
VIABILITA' DI ACCESSO ALL' HUB PORTUALE DI LA SPEZIA
INTERCONNESSIONE TRA I CASELLI DELLA A-12 E IL PORTO DI LA SPEZIA
3° LOTTO TRA FELETTINO E IL RACCORDO AUTOSTRADALE

PROGETTO ESECUTIVO DI STRALCIO E COMPLETAMENTO C - 3° TRATTO

PROGETTO ESECUTIVO **GE265**

CESI Strada 10000, 10000
TECHINT Engineering & Construction
ICEGEO Ingegneria e Geotecnica

VISTO IL RESPONSABILE DEL PROCEDIMENTO: Ing. Federico CARNONE
RESPONSABILE DELL'INTEGRAZIONE DELLE PRESTAZIONI SPECIALISTICHE: Ing. Alessandro RODINO
PROGETTISTA SPECIALISTA: Ing. Paolo Alberto COLETTI
IL COORDINATORE DELLA SICUREZZA IN FASE DI PROGETTAZIONE: Dott. Domenico TRIMBOLI

OPERE MAGGIORI
SVINCOLO DI MELARA
VIADOTTO RAMPA P'
IMPALCATO - ARMATURA TRAVE P05

CODICE PROGETTO	DPGE0265	HOME FILE	0000_V04V113STRAR06	REVISIONE	SCALA:
PROGETTO	ELAB.	REV. PROD.	ELAB.	A	VARIE

C				
B				
A	EMISSIONE	Marzo 2021	G. Naretto	A. Rodino
REV.	DESCRIZIONE	DATA	REDATTO	VERIFICATO
				D. Morgera