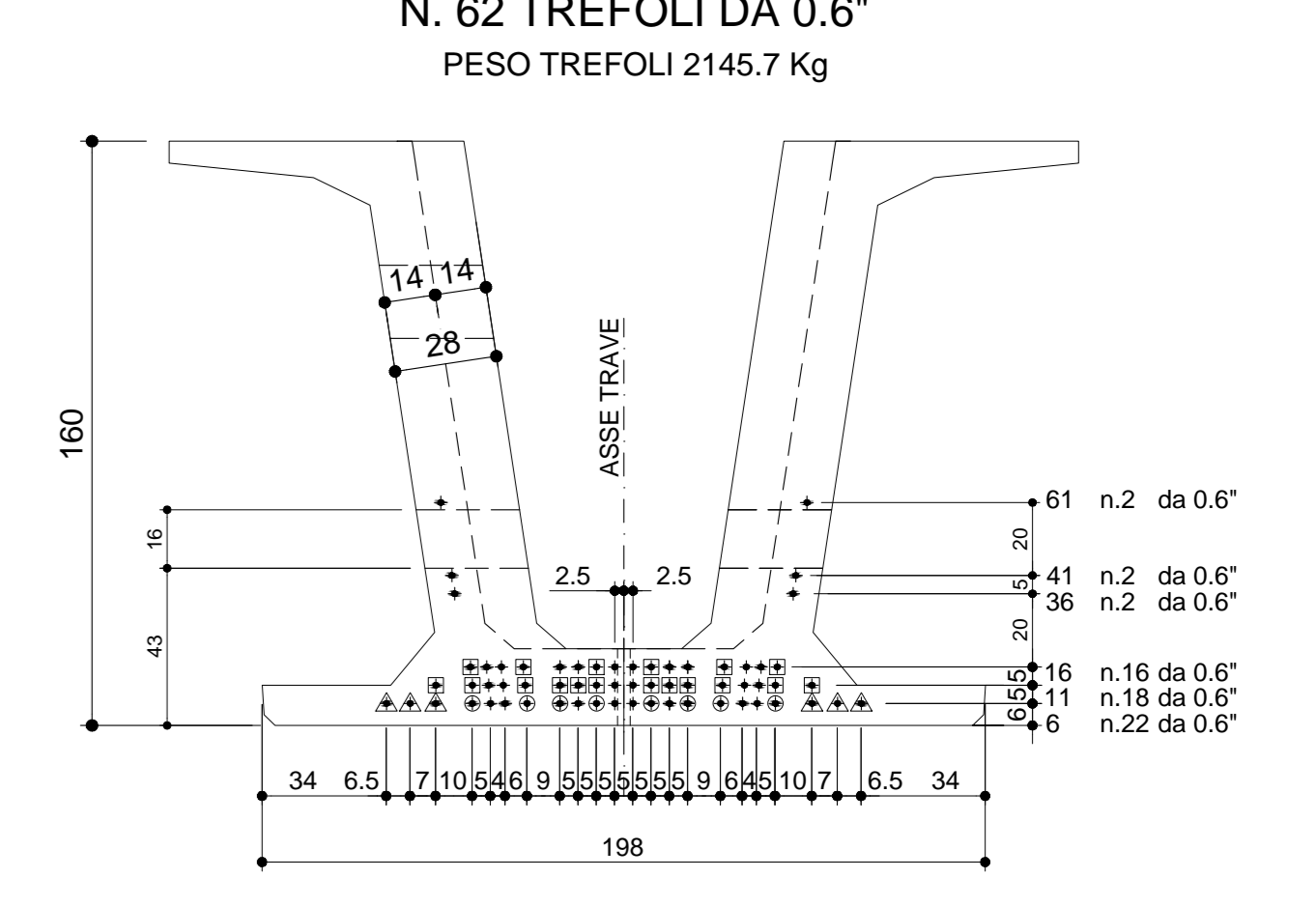


**ARMATURA DI PRECOMPRESSIONE**

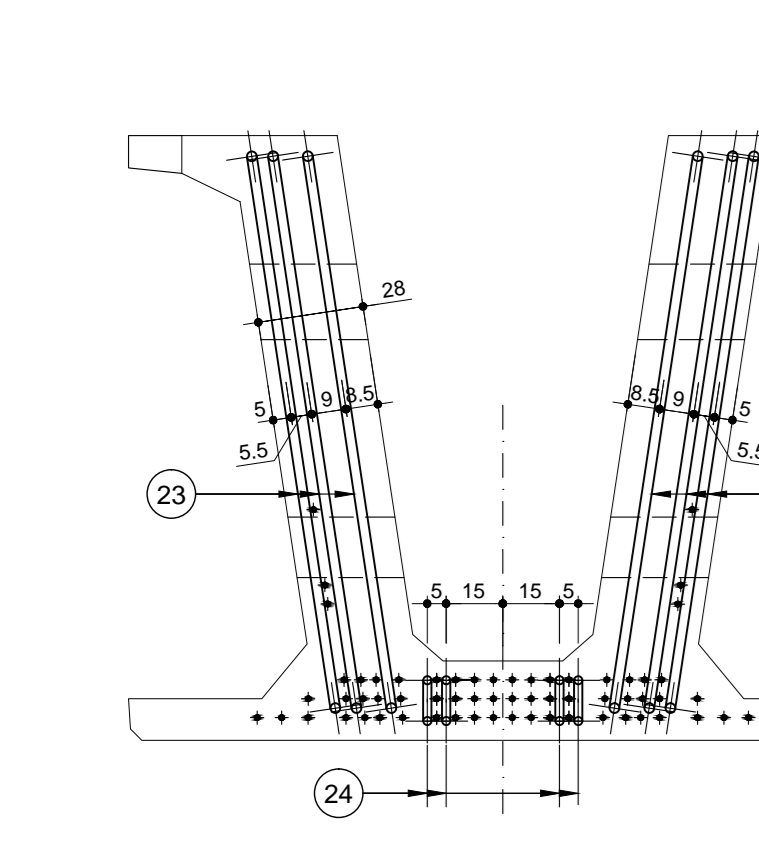


TIPO	N°	Longh.
□	18+18	150cm
○	8+8	300cm
△	6+6	400cm

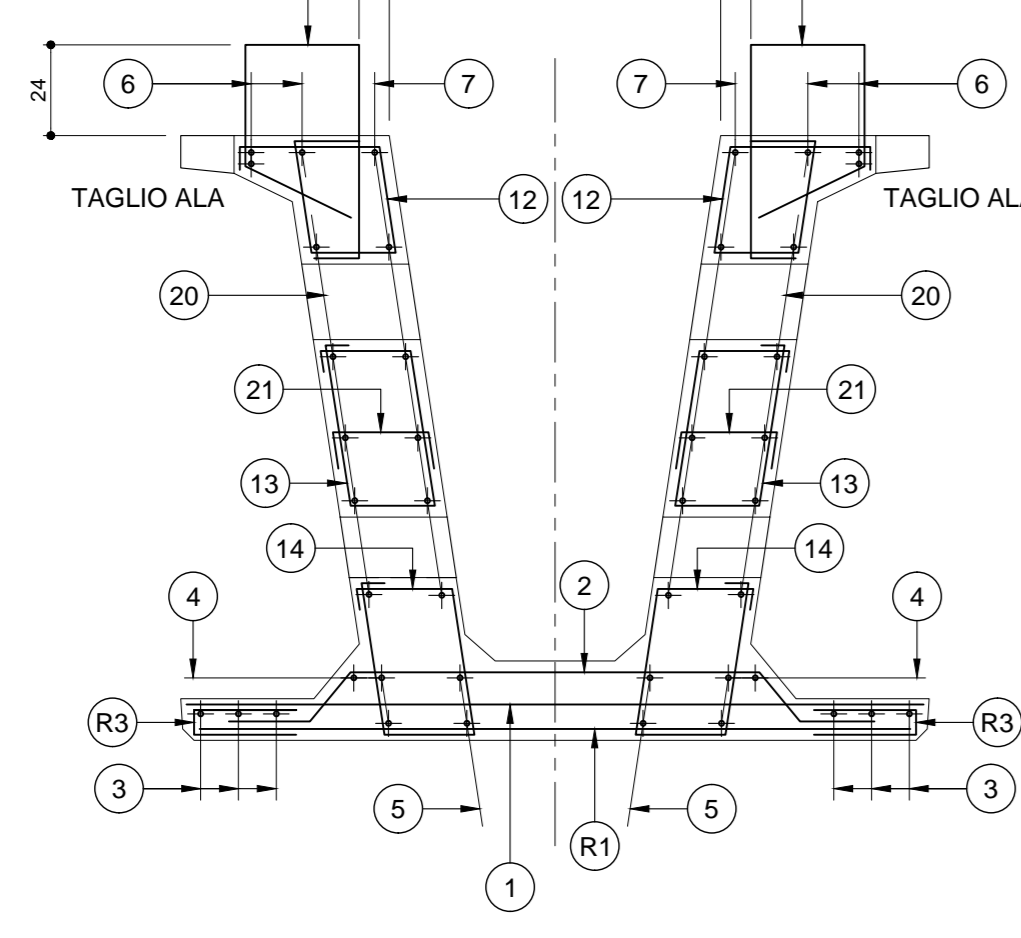
**CARATTERISTICHE DEI MATERIALI**

CALCESTRUZZO 28 gg Rck = C 45/55  
 SFORMO C 35/45  
 FERRO B 450C  
 TREFOLI  
 ROTTURA σ<sub>pk</sub> > 1860 MPa  
 SNERVAM σ<sub>0.1%</sub> > 1670 MPa  
 TENSIONE σ<sub>10%</sub> 1373 MPa  
 0.6" = 190900 Kg

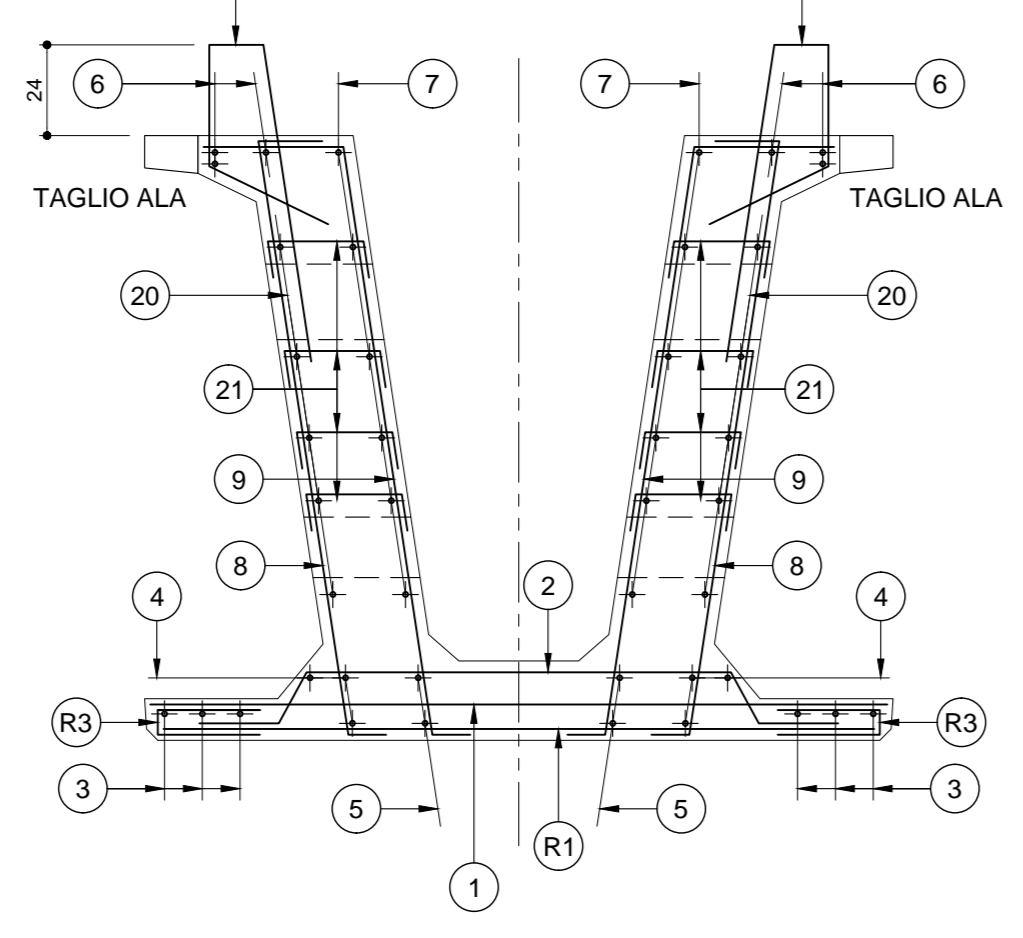
**VISTA FRONTALE**  
SCALA 1:20



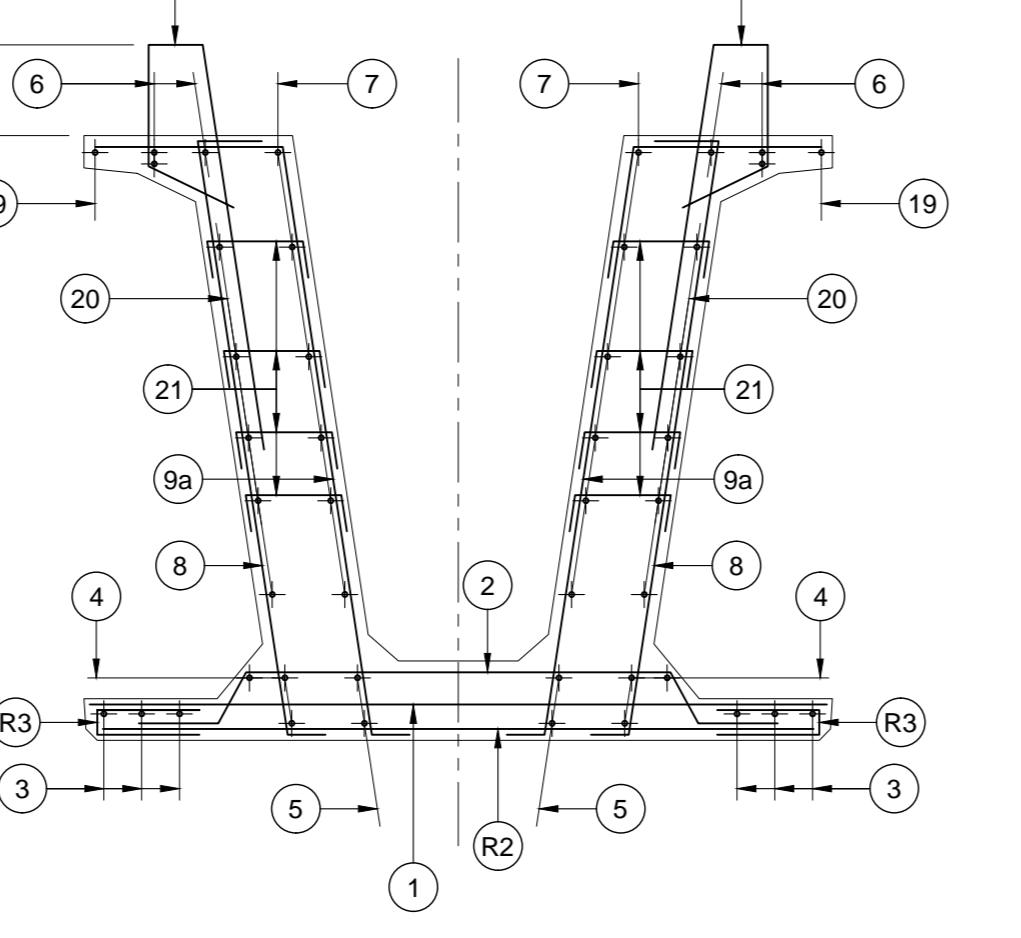
**SEZIONE A-A**  
SCALA 1:20



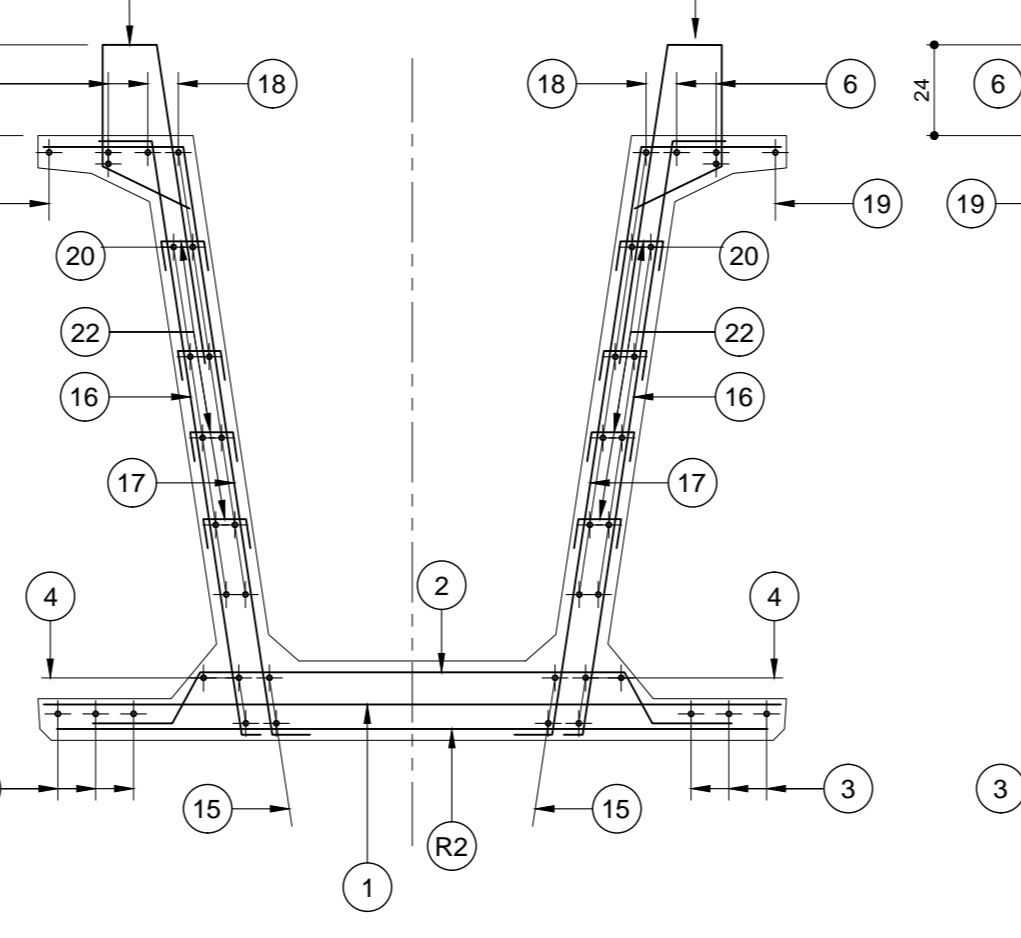
**SEZIONE B-B**  
SCALA 1:20



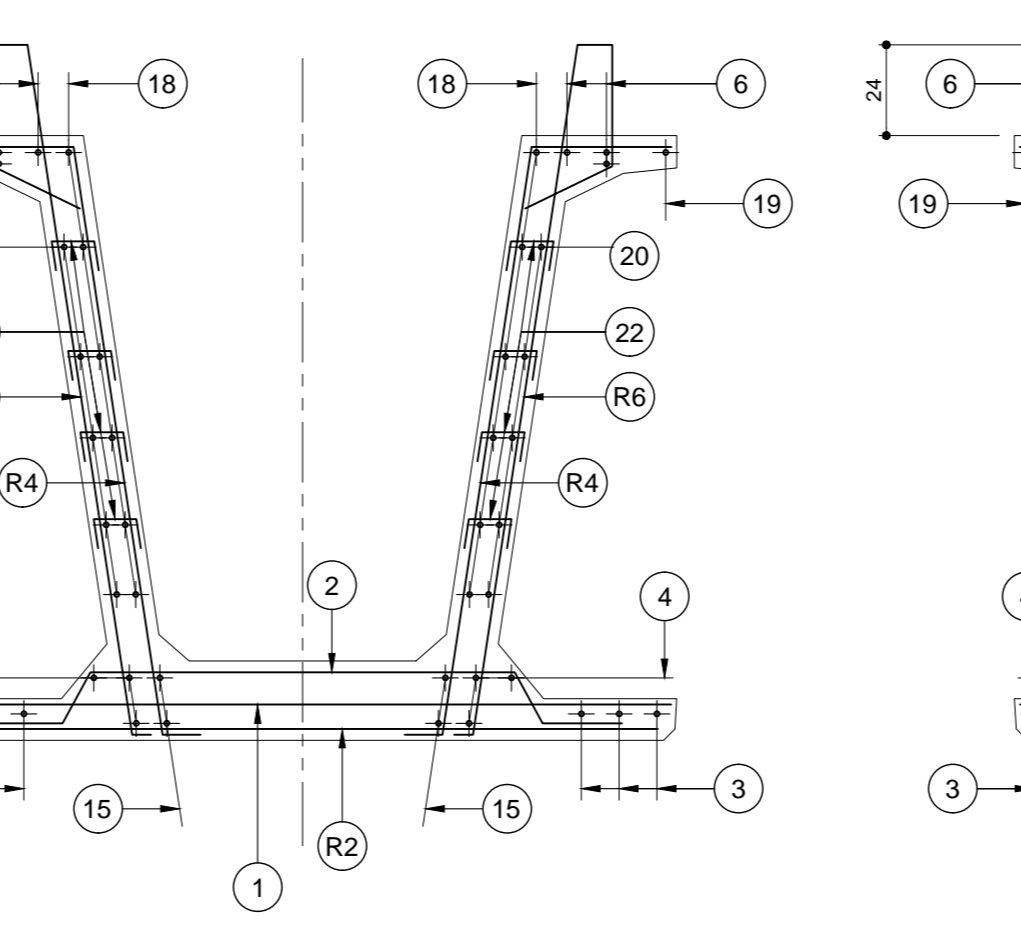
**SEZIONE C-C**  
SCALA 1:20



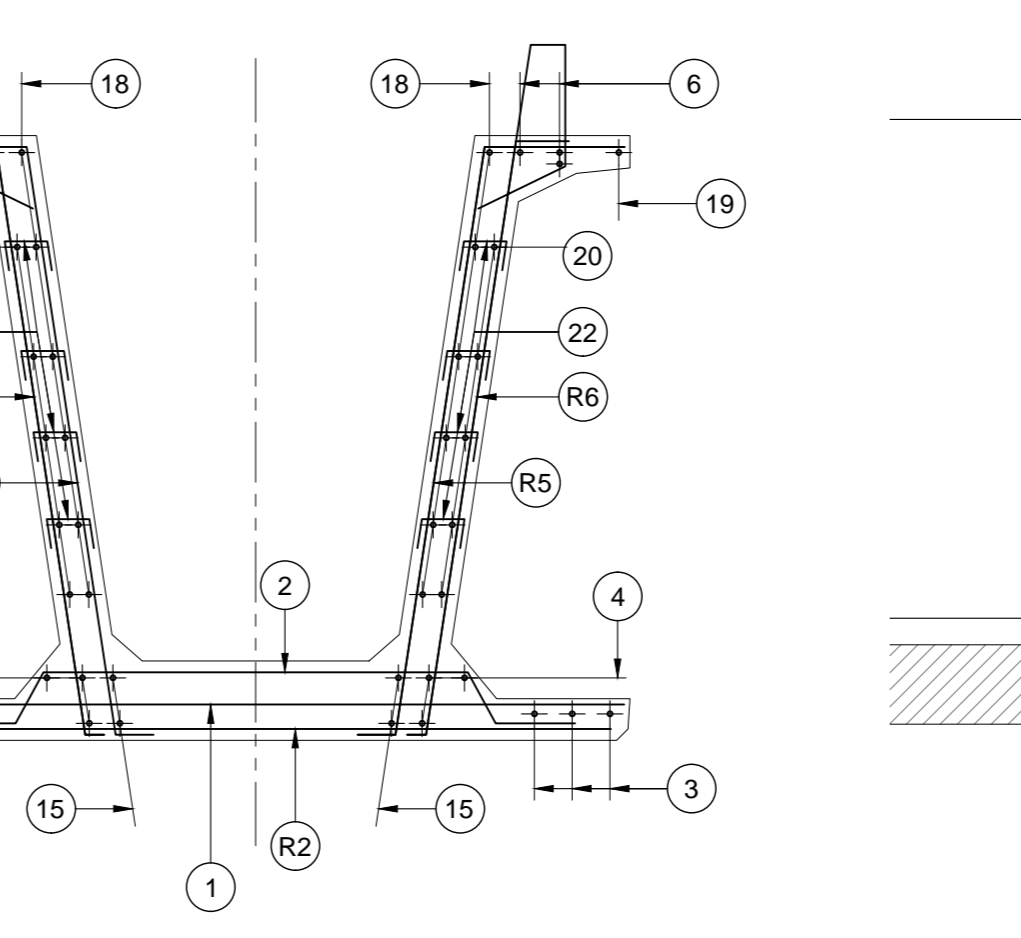
**SEZIONE D-D**  
SCALA 1:20



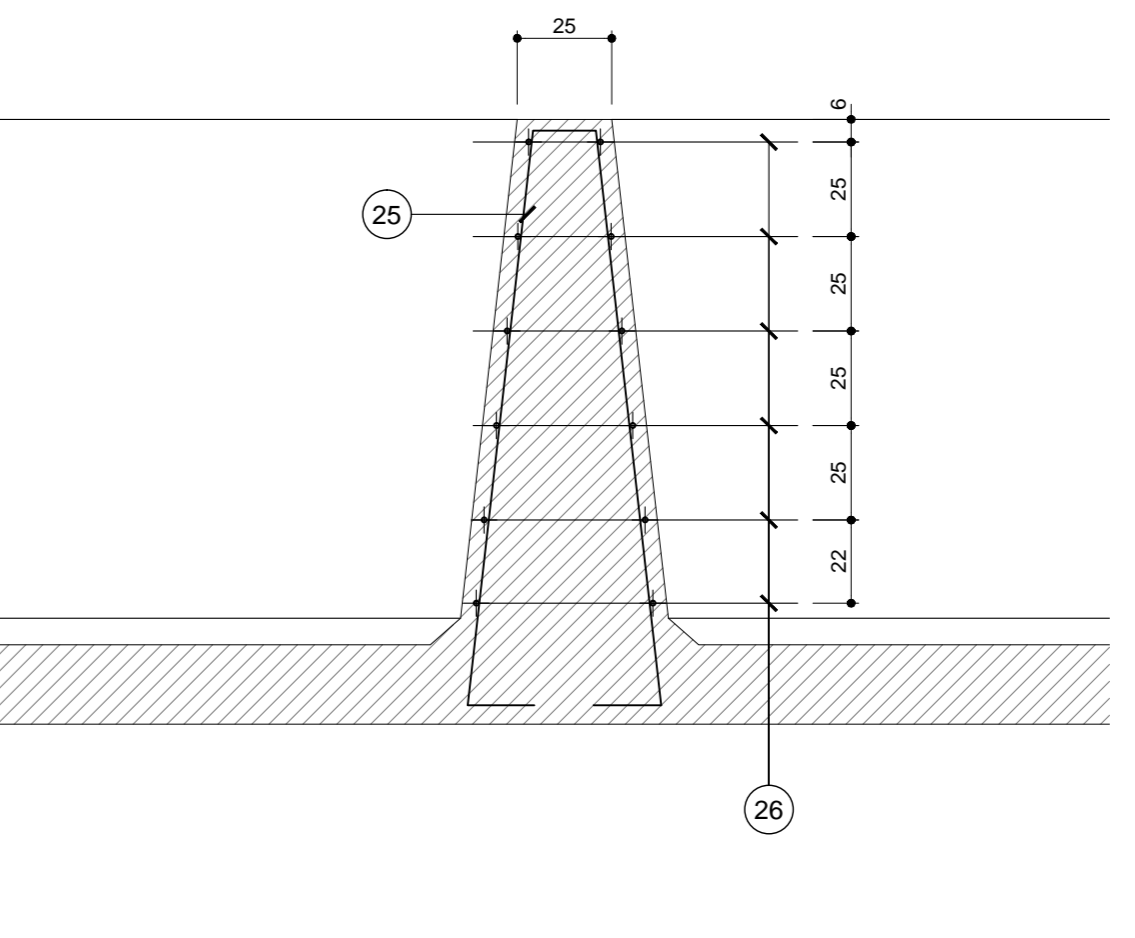
**SEZIONE E-E**  
SCALA 1:20



**SEZIONE F-F**  
SCALA 1:20

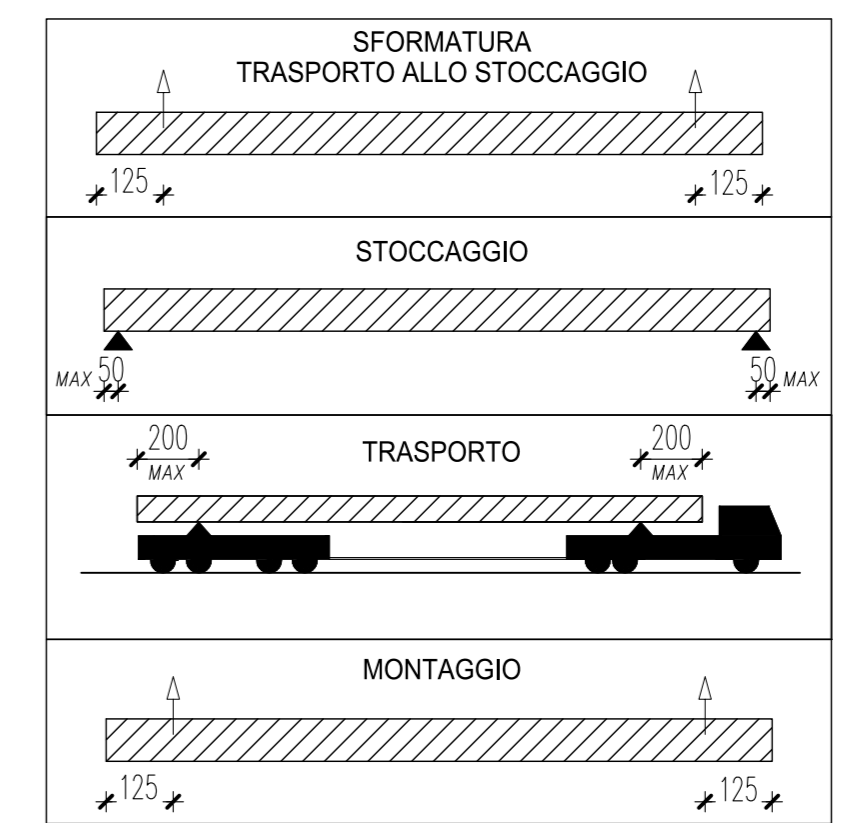


**Armatura trasverso**  
SCALA 1:20



POSIZIONE	1	2	3	4	5	6	7	8	8b	9	9a	9b	10	11	12	13	14	15	16	17	18	19	20	21	22	23	24	25	26
Ø (mm)	12	8	12	8	10	22	22	22	22	14	14	14	14	14	14	14	14	22	14	14	10	12	8	8	26	20	10	10	10
N. FERRI	11*2	119	11*2	119	3+3	(2+2)*2	3+3	(6+6)*2	(17+17)*2	(2+2)*2	(13+13)*2	(2+2)*2	(25+25)*2	(2+2)*2	(2+2)*2	(2+2)*2	(2+2)*2	2+2	(6+6)*2	(6+6)*2	6+6	1+1	5+5	(23+23)*2	153+153	(2+2)*2	4+4	(6+6)*2	
PASSO (cm)	1/10	1/25	1/10	1/25	-	-	-	-	-	1/20	1/20	1/20	1/20	1/20	1/20	1/20	1/20	1/20	1/20	1/20	-	-	1/40	1/40	2.10	2.10	2.46	-	1/25
LUNGH. (m)	1.89	1.80	12.00*2+8.85	12.00*2+10.40	5.13	12.00*2+10.40	4.26	1.80	1.85	2.08	2.22	2.15	1.80	1.59	1.45	1.54	1.44	12.00*7.45*2	1.85	2.10	12.00*2+1.70	12.00*2+7.05	12.00*2+9.15	0.40	0.27	5.00	5.93	3.50	2.045
SAGOMA																													
NOTE	PESO (Kg) 125.8 119.8 121.7 616.7 122.6 616.7 90.9 156.3 17.9 45.3 134.3 20.8 217.8 15.4 14.0 14.9 13.9 321.5 53.7 61.0 274.2 38.3 294.7 14.5 32.6 250.4 117.1 17.3 30.3 PESO TOTALE ACCIAIO Kg 3970.588																												

RETI	R1	R2	R3	R4	R5	R6
Ø Trasn. (mm)	10/10	6/20	6/20	10/10	10/20	10/20
Ø Long. (mm)	6/25	6/25	6/25	6/25	6/25	6/25
SVILUPPO (m)	1.89	1.89	0.60	2.10	2.10	2.46
LUNGH. (m)	2*1.00	29.75	2*31.65	2*2*4.00	2*13.75	2*21.75
SAGOMA						
NOTE	PESO (Kg) 26.7 112.5 76.0 237.2 228.3 424.8 PESO TOTALE RETI Kg 1106					



**ANAS S.p.A.**  
Direzione Progettazione e Realizzazione Lavori

**VARIANTE ALLA S.S.1 AURELIA (AURELIA BIS)**  
VIABILITA' DI ACCESSO ALL' HUB PORTUALE DI LA SPEZIA  
INTERCONNESSIONE TRA I CASELLI DELLA A-12 E IL PORTO DI LA SPEZIA  
3° LOTTO TRA FELETTINO E IL RACCORDO AUTOSTRADALE

**PROGETTO ESECUTIVO DI STALCIO E COMPLETAMENTO C - 3° TRATTO**

**PROGETTO ESECUTIVO** GE265

**CESI** **TECHINT** **ICCCG**

VISTO IL RESPONSABILE DEL PROCEDIMENTO: Ing. Fabrizio CARONE  
 RESPONSABILE DELL'INTEGRAZIONE DELLE PRESTAZIONI SPECIALISTICHE: Ing. Massimo RORNO  
 PROGETTISTA SPECIALISTA: Ing. Paolo Alberto COLETTI  
 IL COORDINATORE DELLA SICUREZZA IN FASE DI PROGETTAZIONE: Dott. Domenico TRIMBOLI

**OPERE MAGGIORI**  
SVINCOLO DI MELARA  
VIADOTTO RAMPA IP  
IMPALCATO - ARMATURA TRAVE P06

CODICE PROGETTO: DPGE0265 E 2.0  
 NOME FILE: 0000\_V04V113STRAR07\_A  
 LIV. PROG. N. PROG.: V.04.V113STRAR07  
 REVISIONE: A  
 SCALA: VARIE

REVISIONI:  
 A EMISSIONE: Marzo 2021 G. Naretto A. Rodino D. Morgera  
 REV. DESCRIZIONE: DATA REDATTO VERIFICATO APPROVATO