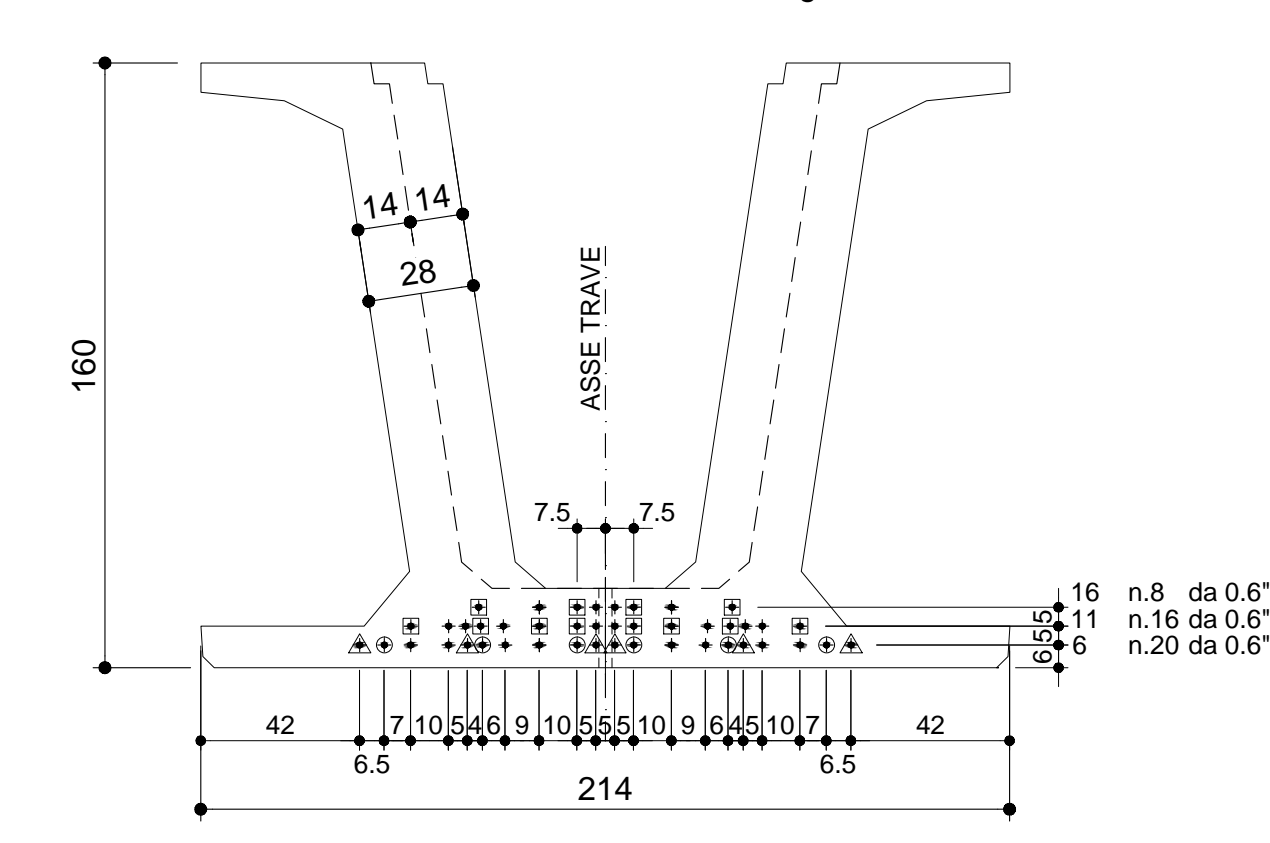


ARMATURA DI PRECOMPRESSIONE

N. 44 TREFOLI DA 0.6"
PESO TREFOLI 1496.4 Kg

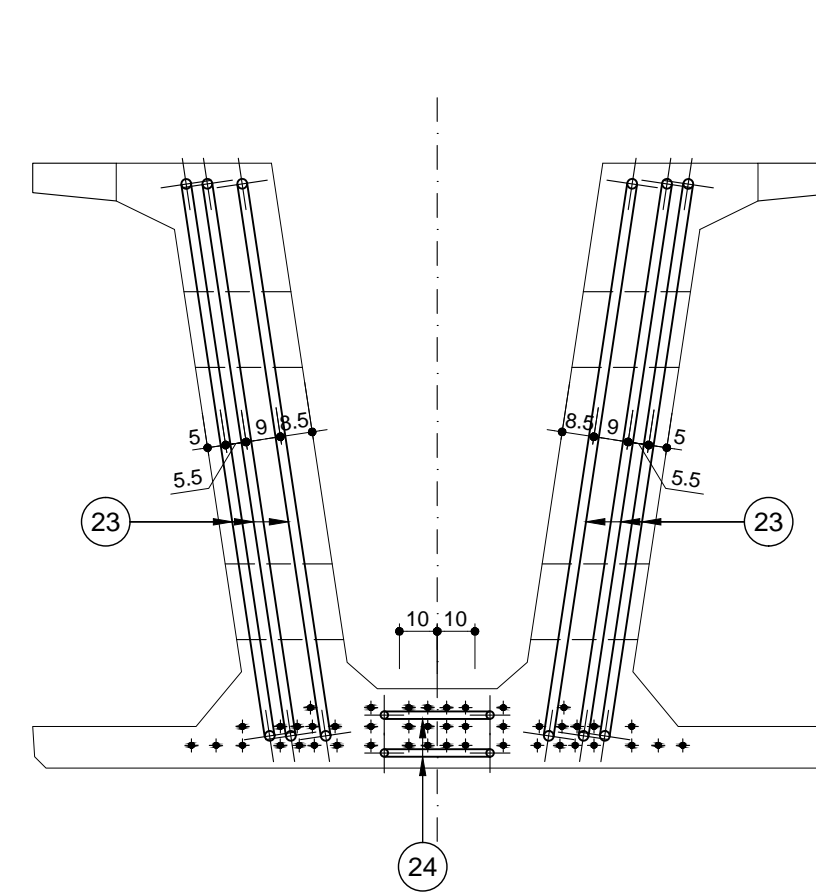


TIPO	N°	Lunghezza
□	12+12	1500cm
○	6+6	200cm
△	6+6	300cm

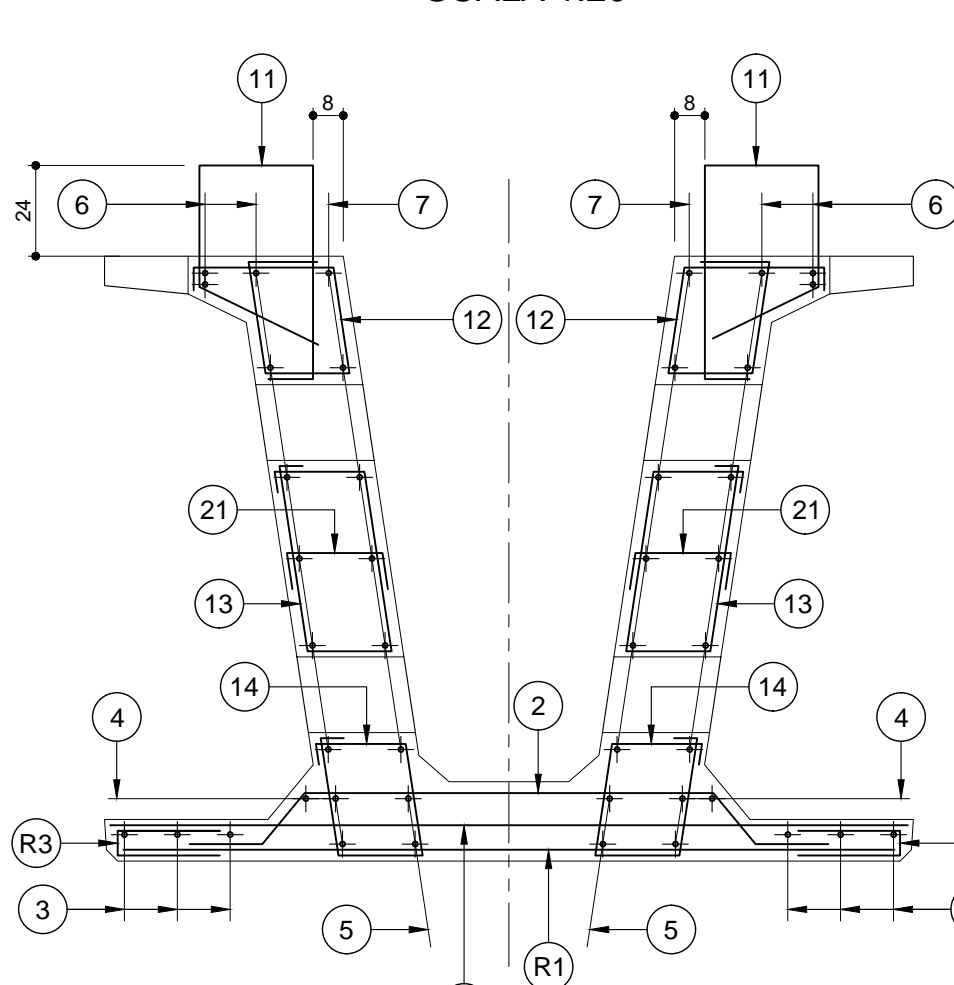
CARATTERISTICHE DEI MATERIALI

- CALCESTRUZZO: 28 gg R_{ck} ≥ C 45/55; SFORMO ≥ C 35/45
- FERRO: B 450C
- TREFOLI: ROTTURA f_{pk} = 1860 MPa; SHERVAM f_{yk} = 18 × 10⁶ MPa; TENSIONE f₁₀₀ = 1373 MPa; 0.6" = 19000 Kg

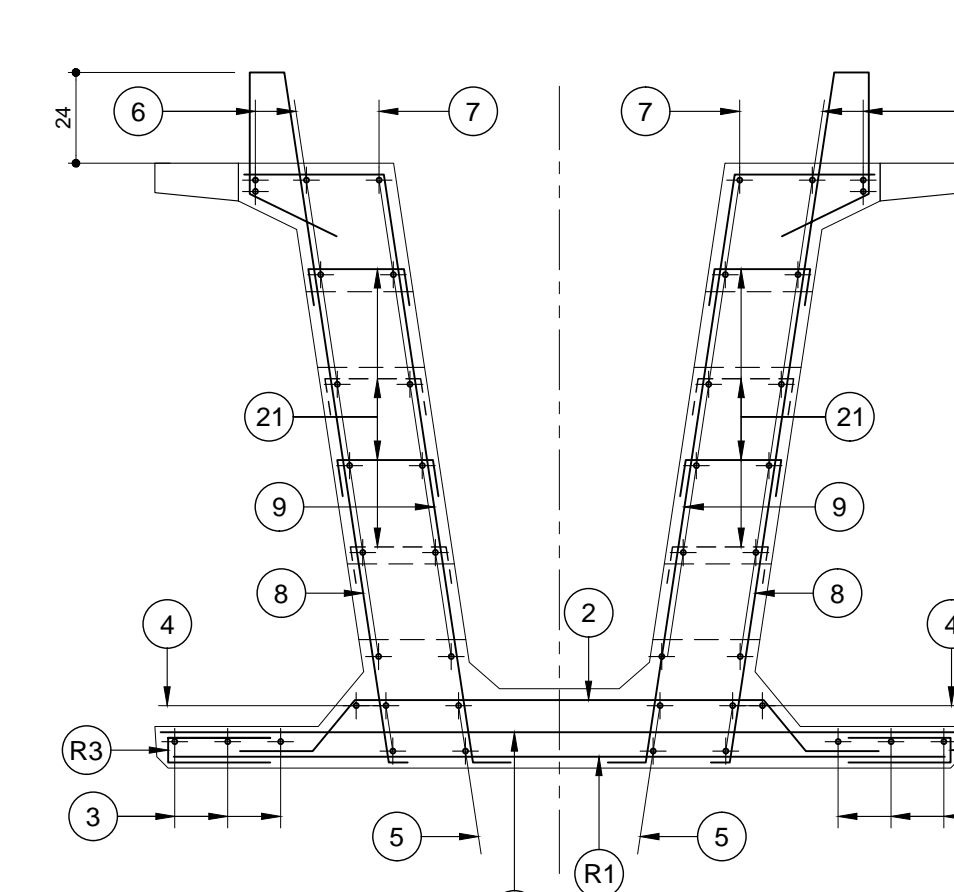
VISTA FRONTALE
SCALA 1:20



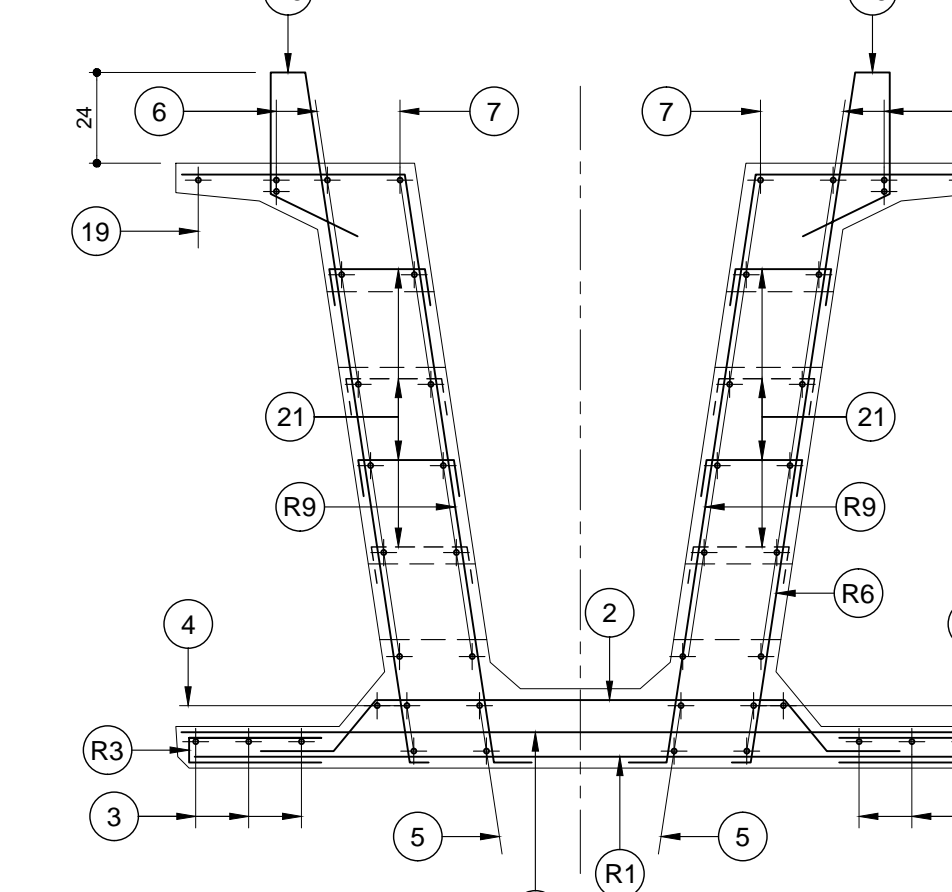
SEZIONE A-A
SCALA 1:20



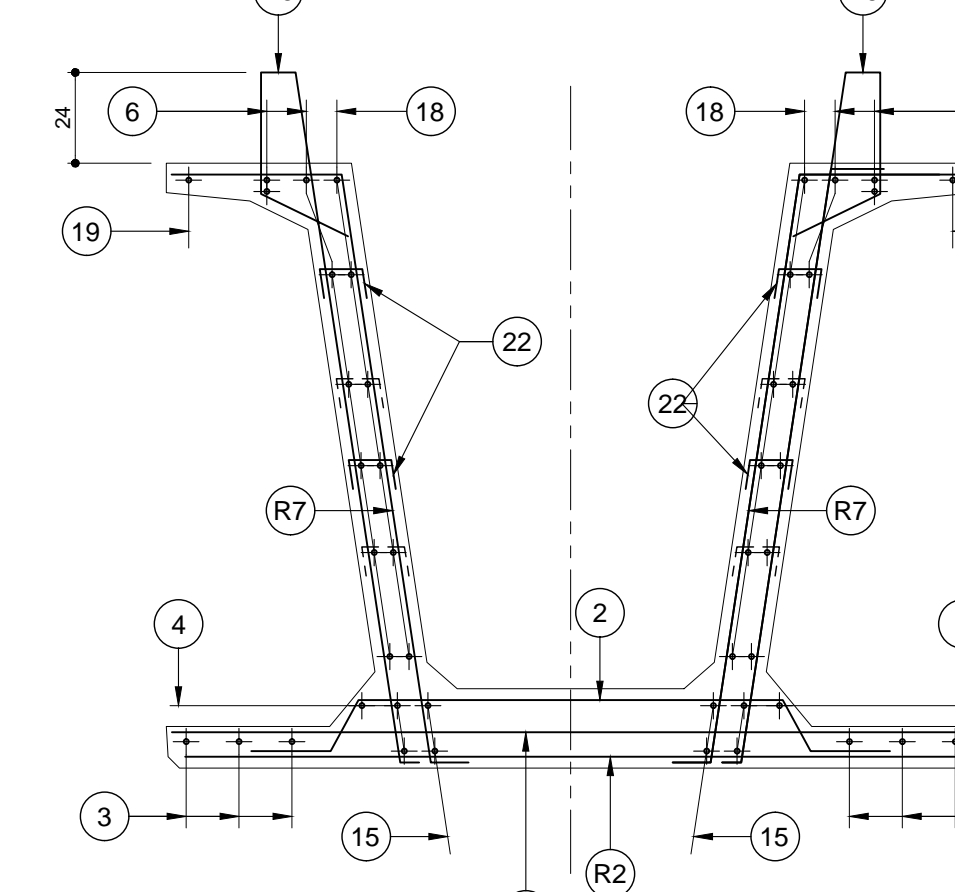
SEZIONE B-B
SCALA 1:20



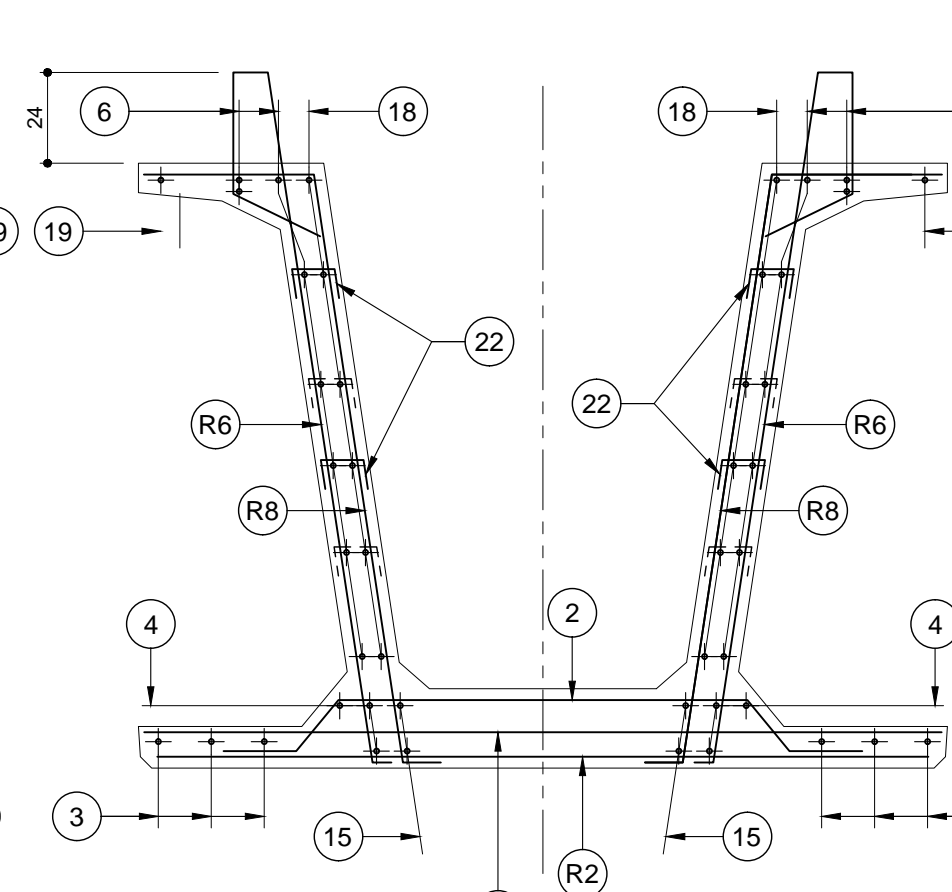
SEZIONE D-D
SCALA 1:20



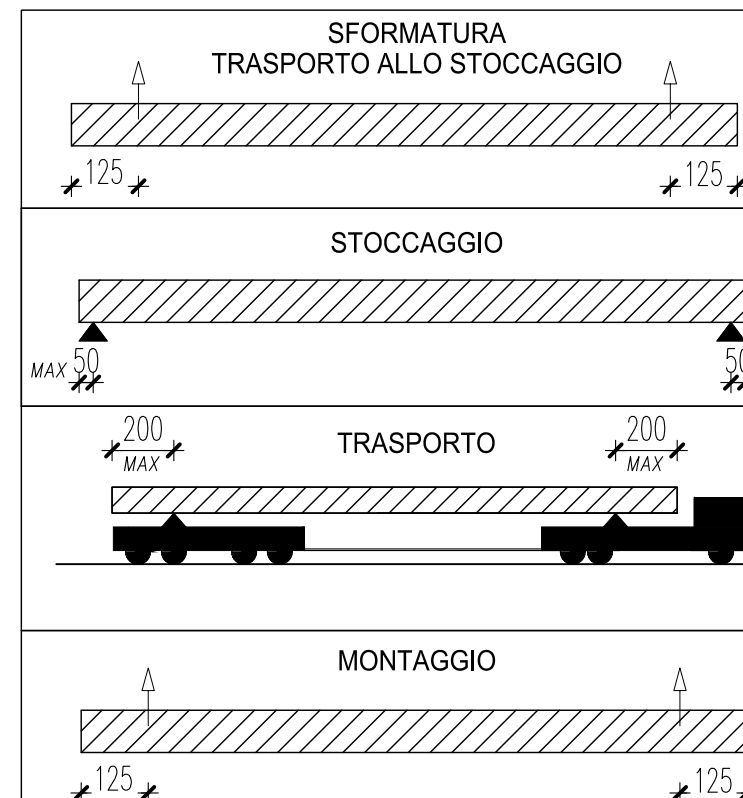
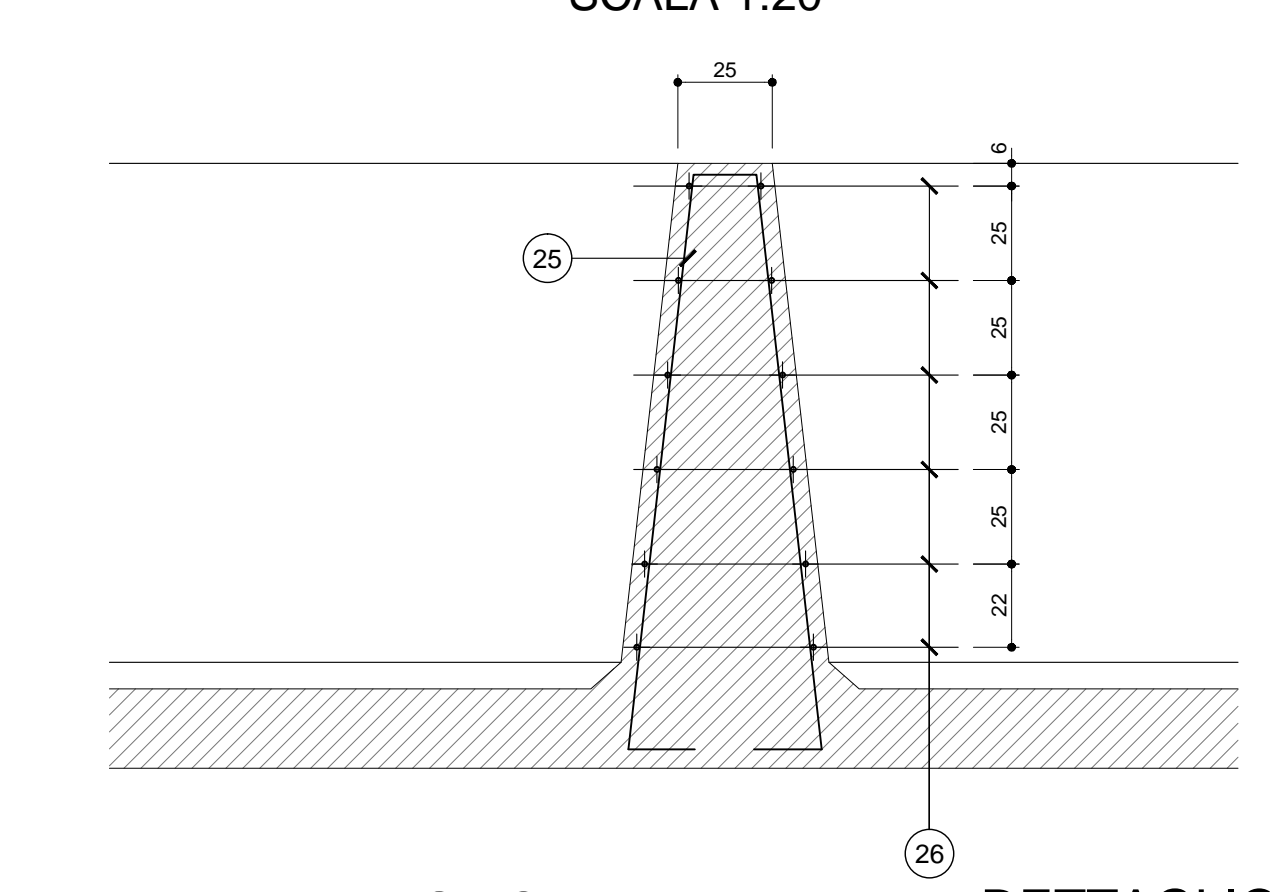
SEZIONE E-E
SCALA 1:20



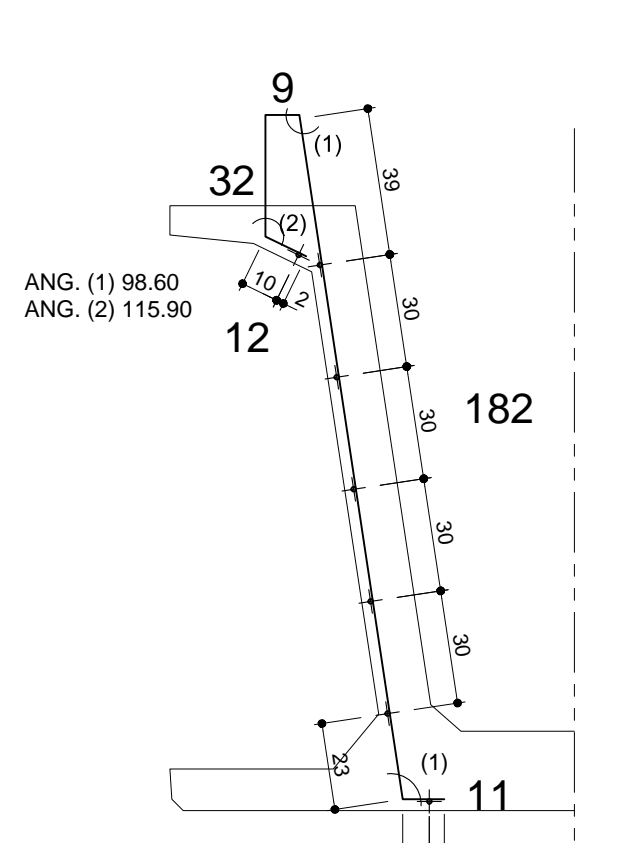
SEZIONE C-C
SCALA 1:20



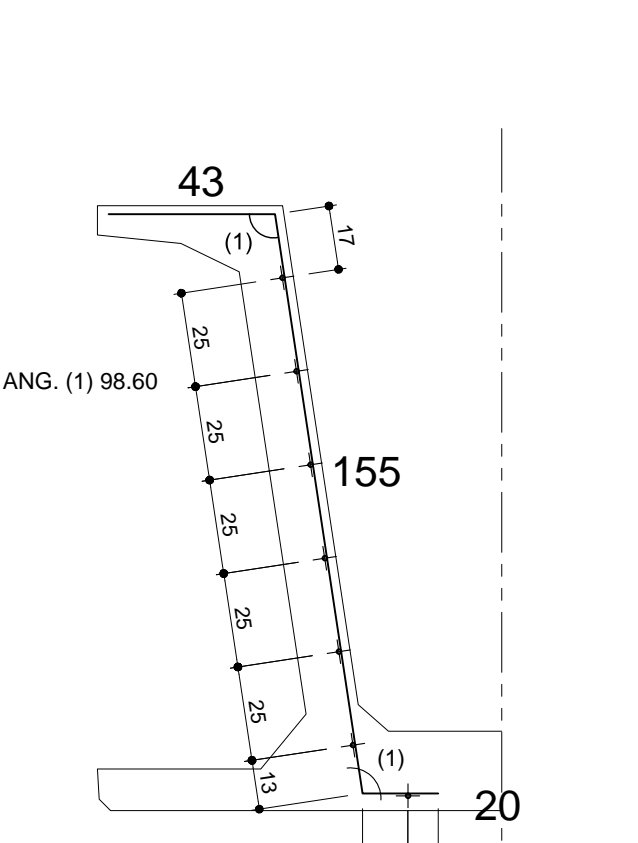
Armatura trasverso
SCALA 1:20



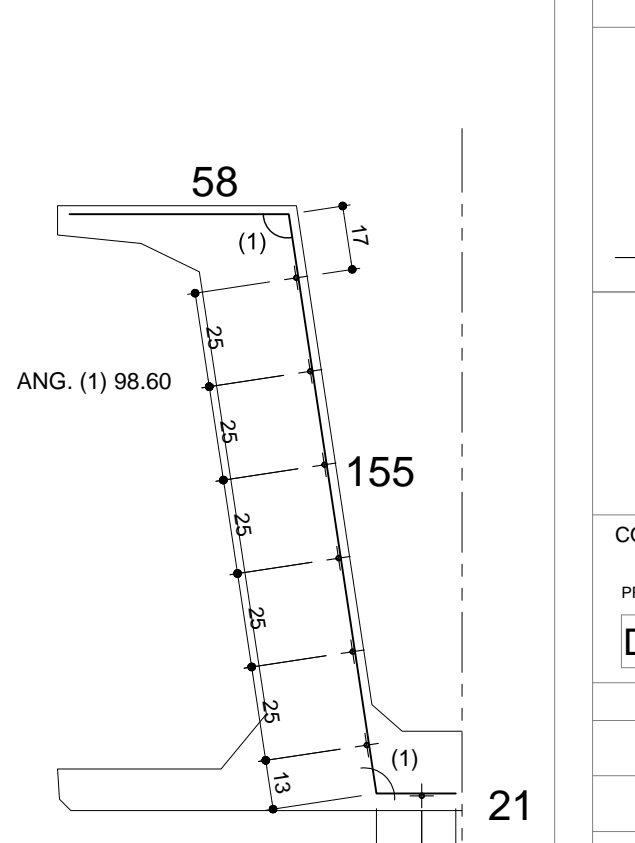
DETTAGLIO RETE R6
SCALA 1:20



DETTAGLIO RETI R7-R8
SCALA 1:20



DETTAGLIO RETI R9
SCALA 1:20



POSIZIONE	1	2	3	4	5	6	7	8	9	10	11	12	13	14	15	16	17	18	19	20	21	22	23	24	25	26
Ø (mm)	8	10	8	10	12	12	12	10	10	10	10	10	10	10	12	16	17	8	10	20	8	8	24	16	10	10
N. FERRI	11*2	11*2	11*2	3+3	3+3	(2+2)*2	8+8	(6+6)*2	(3+3)*2	(5+5)*2	(2+2)*2	(2+2)*2	(2+2)*2	(2+2)*2	2+2	6+6	1+1	(17+17)*2	13+13	(3+3)*2	2*2	4+4	4+4	(6+6)*2		
PASSO (cm)	1/10	1/25	1/10	1/25			1/25	1/12.5										1/40	1/80						1/25	
LUNGH. (m)	2.05	1.80	12.00*2+8.30	12.00*2+8.60	2.35	12.00*2+8.60	2.15	1/25	2.60	2.10	1.59	1.50	1.64	1.26	12.00*2+5.80	12.00*2+6.70	0.40	1/80	0.27	4.50	5.10	3.50	2.045			
SAGOMA																										
NOTE	PESO (Kg) 112.6 107.7 119.6 173.9 16.7 463.7 45.9 19.3 25.9 7.9 7.4 8.1 6.2 106.0 138.9 37.9 10.7 28.6 192.0 32.2 17.3 30.3																									
PESO TOTALE ACCIAIO Kg	1709																									

RETI	R1	R2	R3	R4	R5	R6	R7	R8	R9
Ø Trasm. (mm)	10/10	6/20	6/20			10/20	10/10	10/20	10/10
Ø Long. (mm)	6/25	6/25	6/25			6/25	6/25	6/25	6/25
SVILUPPO (m)	2.05	2.05	0.60			2.46	2.20	2.20	2.35
LUNGH. (m)	2*2.00	29.20	2*31.10			29.60	2*0.90	25.20	2*1.30
NOTE	PESO (Kg) 57.9 119.7 74.6 289.1 28.0 220.1 43.1								
PESO TOTALE RETI Kg	833								

ANAS S.p.A.
Direzione Progettazione e Realizzazione Lavori

VARIANTE ALLA S.S.1 AURELIA (AURELIA BIS)
VIABILITA' DI ACCESSO ALL' HUB PORTUALE DI LA SPEZIA
INTERCONNESSIONE TRA I CASELLI DELLA A-12 E IL PORTO DI LA SPEZIA
3° LOTTO TRA FELLETINO E IL RACCORDO AUTOSTRADALE

PROGETTO ESECUTIVO DI STRALCIO E COMPLETAMENTO C - 3° TRATTO

PROGETTO ESECUTIVO **GE265**

CESI (Shaping & Better Energy Future) | **TECHINT** (Engineering & Construction) | **ICCCO** (Istituto Nazionale di Ricerca)

VISTO IL RESPONSABILE DEL PROCEDIMENTO: Ing. Fabrizio CARDONE
RESPONSABILE DELL'INTEGRAZIONE DELLE PRESTAZIONI SPECIALISTICHE: Ing. Alessandro RODINO
PROGETTISTA SPECIALISTA: Ing. Paolo Alberto COLETTI
IL COORDINATORE DELLA SICUREZZA IN FASE DI PROGETTAZIONE: Dott. Domenico TRIMBOLI

OPERE MAGGIORI
SVINCOLO DI MELARA
VIADOTTO RAMPA "P"
IMPALCATO - ARMATURA TRAVE P11

CODICE PROGETTO	DPGE0265	NOME FILE	0000_V04V13STRAR12_A	REVISIONE	A	SCALA	VARIE
PROGETTO	DPGE0265	LIV. PROG. IN PROG.	E 20				
REVISIONE		CODICE ELAB.	V04V13STRAR12				

C					
B					
A	EMMISSIONE	Marzo 2021	G. Naretto	A. Rodino	D. Morgera
REV.	DESCRIZIONE	DATA	REDATTO	VERIFICATO	APPROVATO