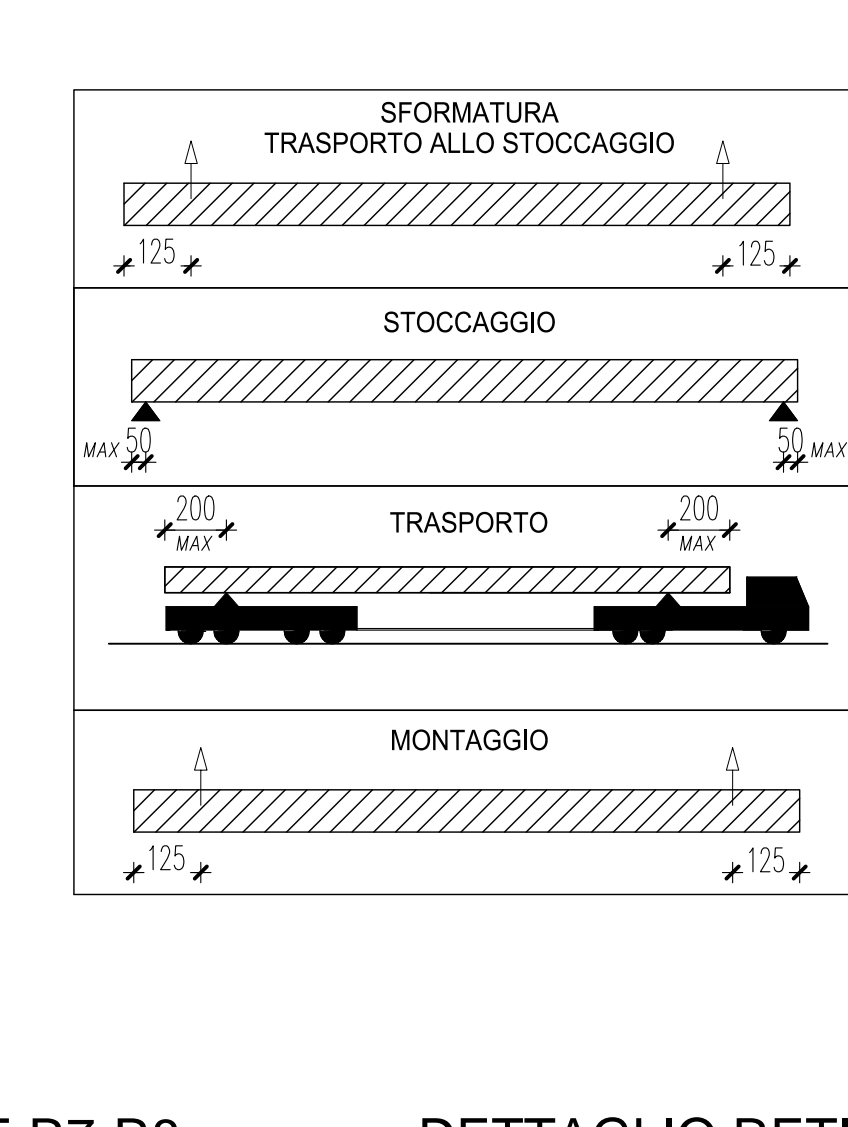
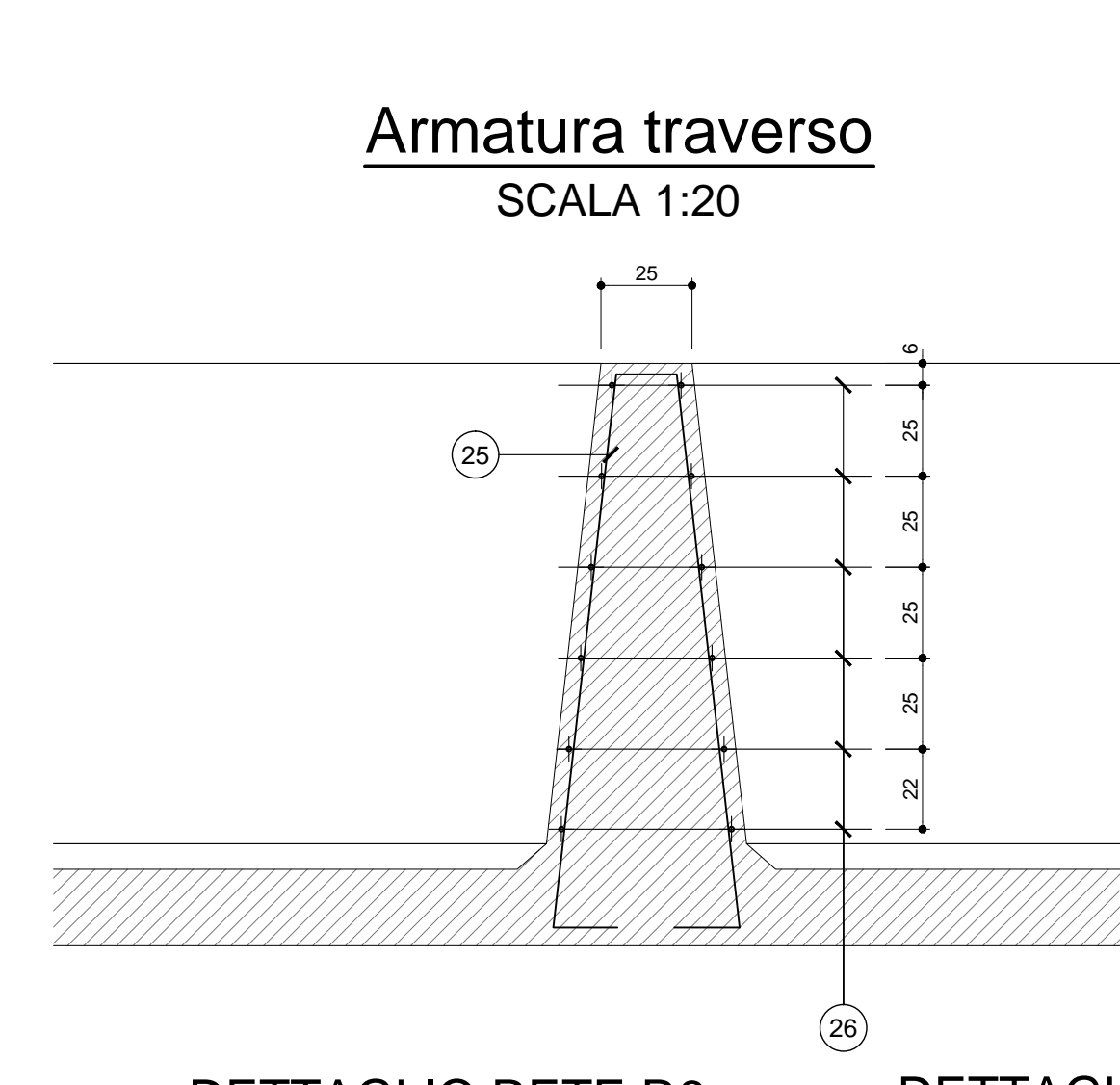
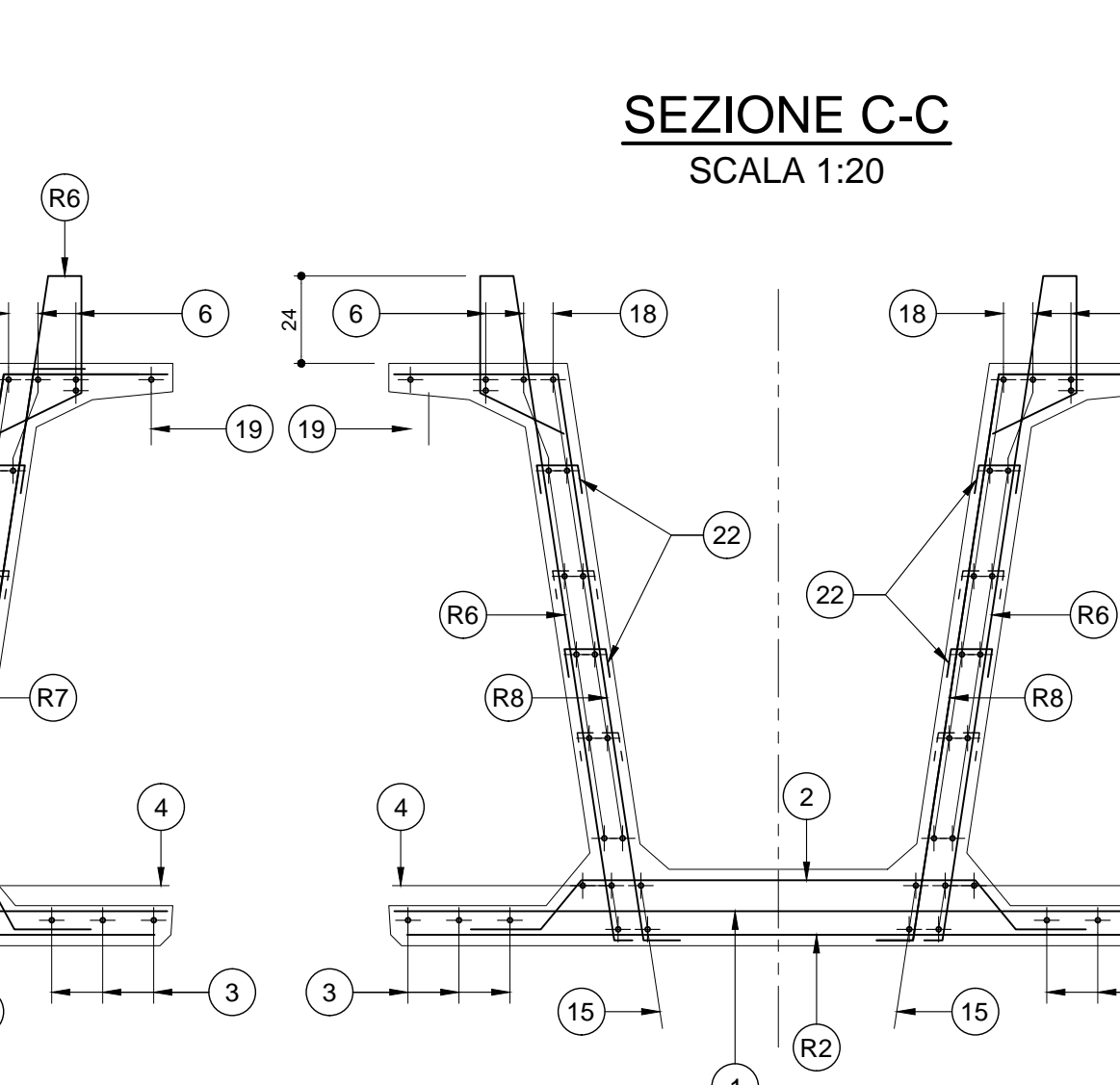
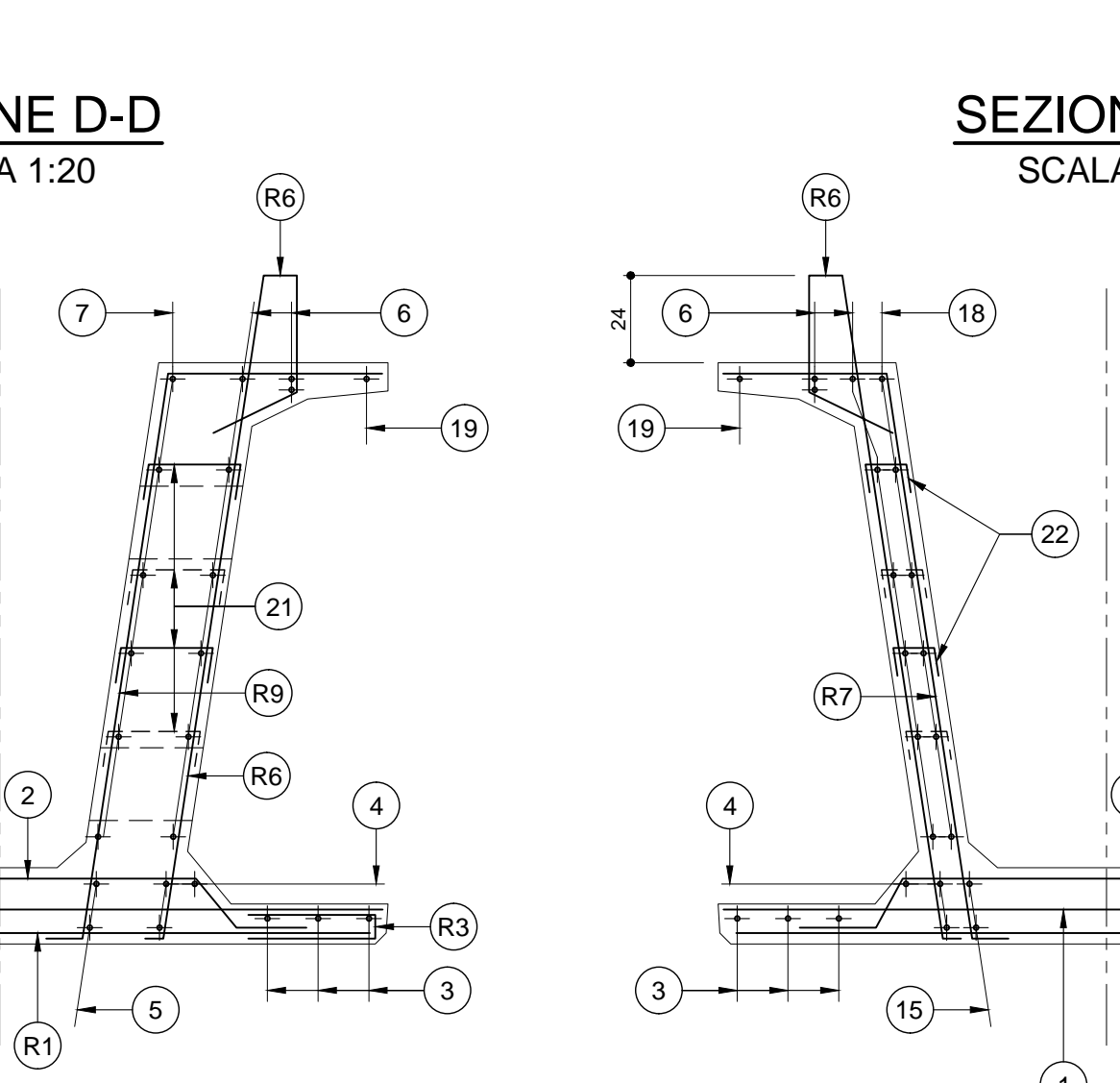
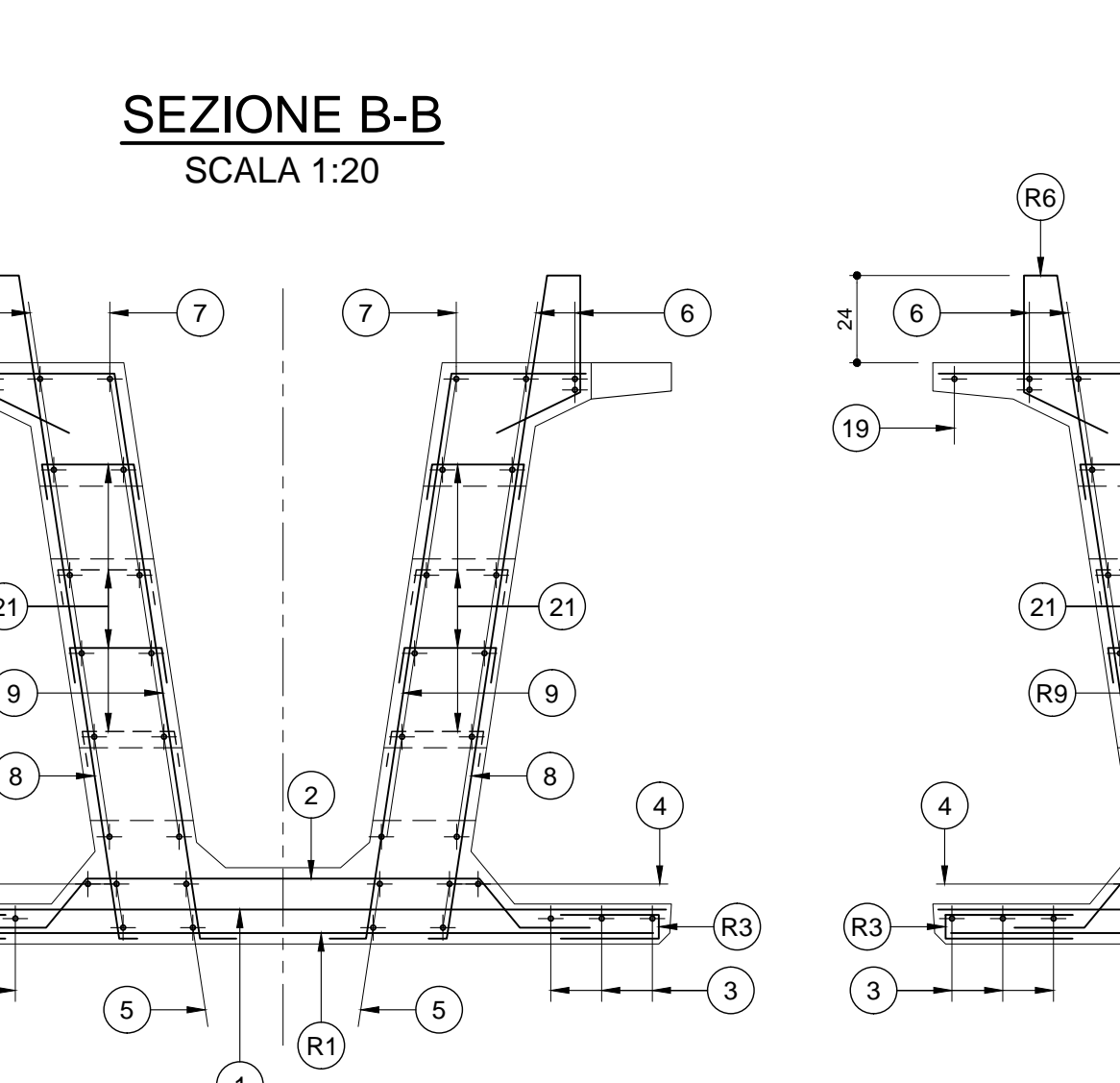
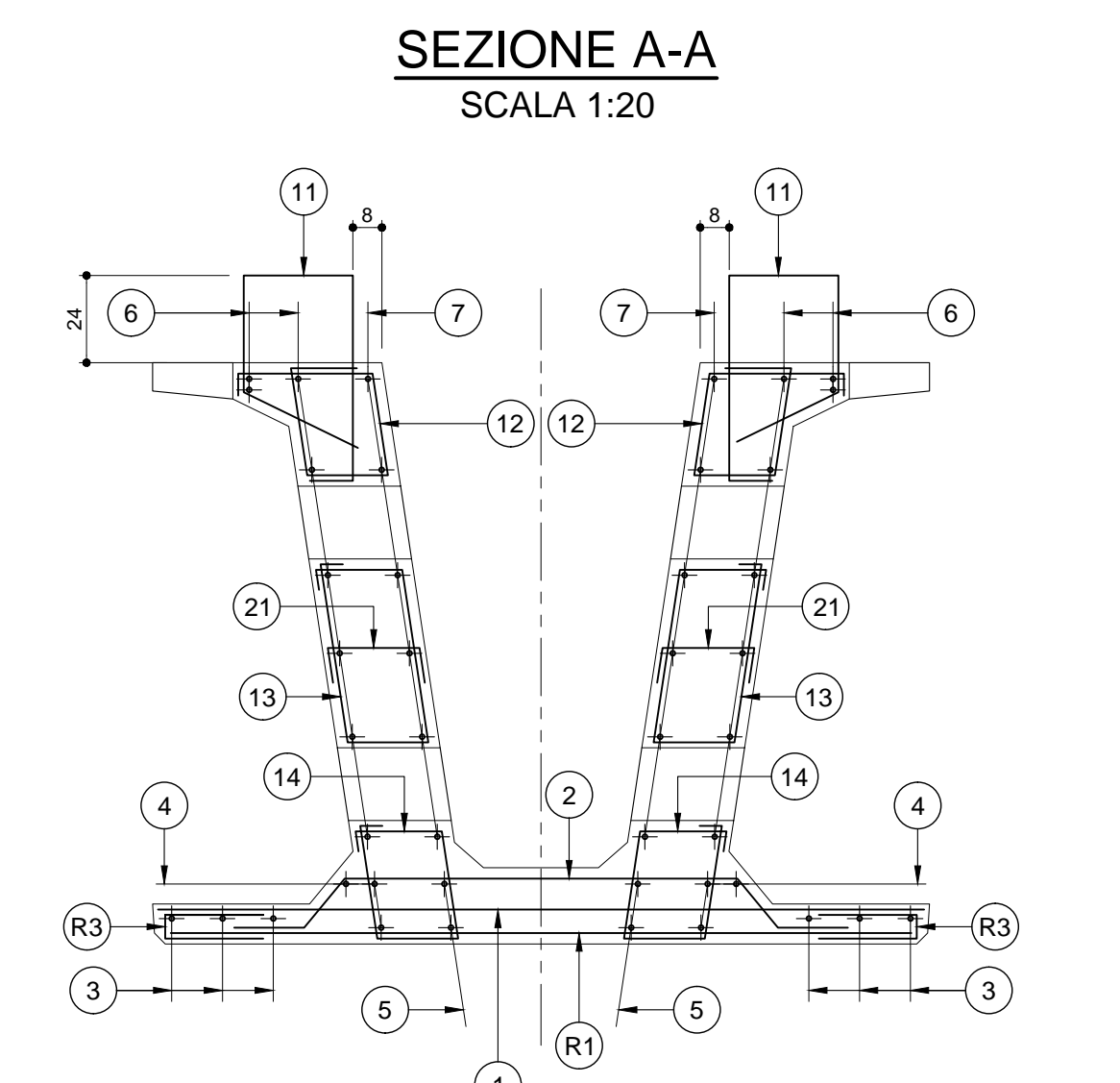
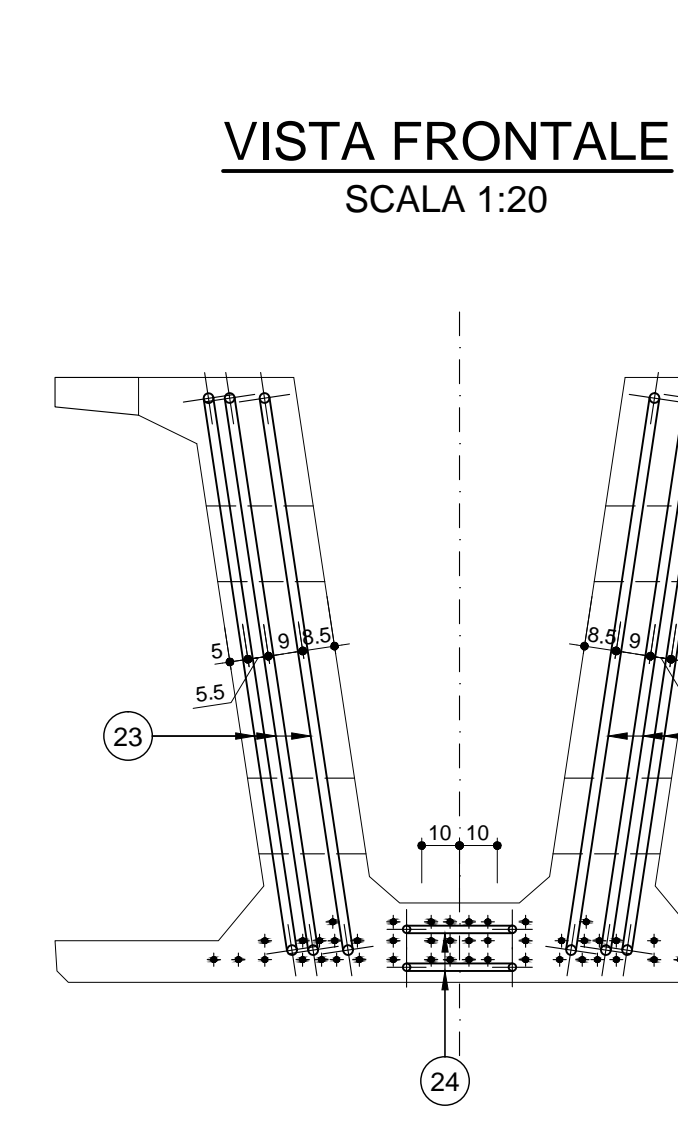


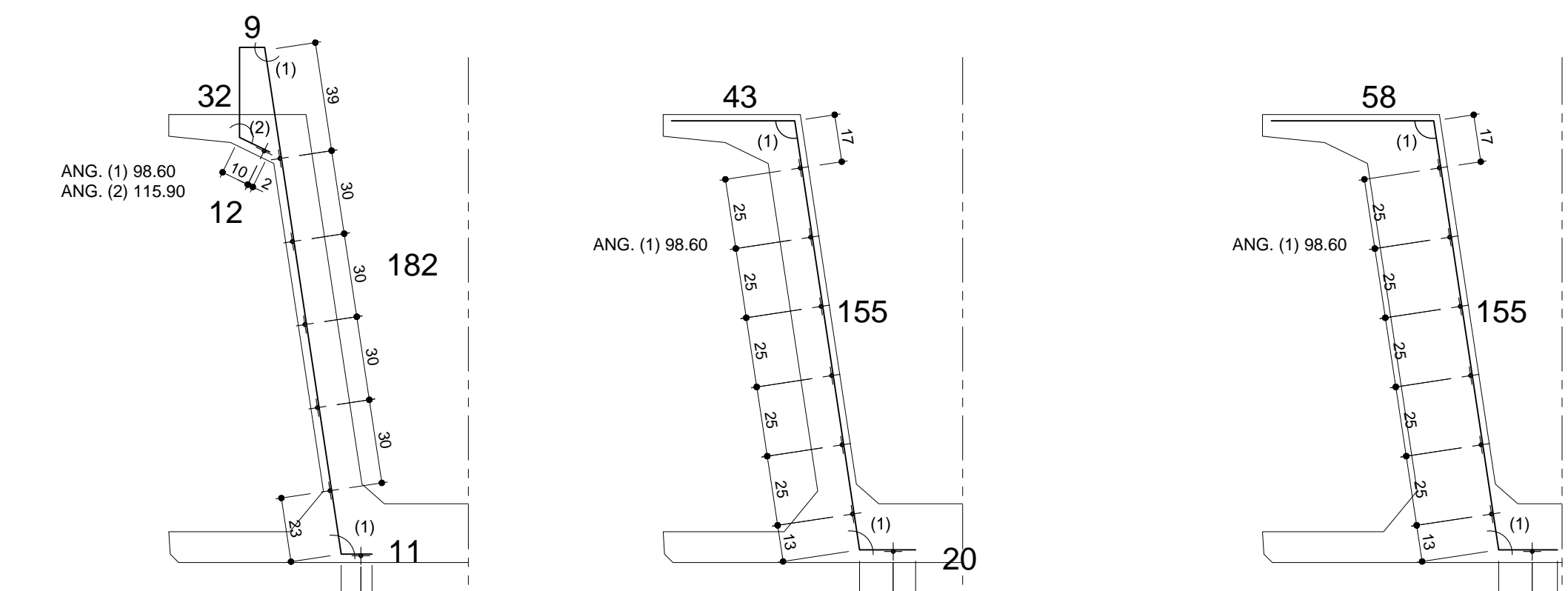
CARATTERISTICHE DEI MATERIALI

CALCESTRUZZO	28 gg Rck ≥ C 45/55 SFORMO ≥ C 35/45
FERRO	B 450C
TREFOLI	<ul style="list-style-type: none"> RCTTURA sup. = 1860 MPa SNERVIA M. 190-198 x 1670 MPa TENSIONE di po 1373 MPa 0.6' = 180000 Kg



POSIZIONE	1	2	3	4	5	6	7	8	9	10	11	12	13	14	15	16	17	18	19	20	21	22	23	24	25	26		
Ø (mm)	8	10	8	10	12	12	12	10	10	10	10	10	10	10	12	16	17	8	10		8	8	24	16	10	10		
N. FERRI	11*2	11*8	11*2	11*8	3+3	3+3	(2+2)*2	8+8	(6+6)*2	(3+3)*2	(5+5)*2	(2+2)*2	(2+2)*2	(2+2)*2	2+2			6+6	1+1		(17+17)*2	13+13	(3+3)*2	2*2	4+4	(6+6)*2		
PASSO (cm)	1/10	1/25	1/10	1/25	-	-	1/25	1/12.5	-	-	-	-	-	-	-	-	-	1/40	1/80	-	1/40	1/80	-	-	1/25			
LUNGH. (m)	2.05	1.80	12.00*2+8.50	12.00*2+8.80	2.45	12.00*2+8.80	2.25	2.60	2.10		1.59	1.50	1.64	1.26	12.00*2+5.80			12.00*2+5.30	12.00*2+6.90		0.40	0.27	4.50	5.10	3.50	2.045		
SAGOMA	255	138	1300*2	1300*2	230	1300*2	151	210	180	35	32	30	14	14	1300*2			1300*2	1300*2		9	9	25	30	150	80		
NOTE																												
PESO (Kg)	113.4	108.4	120.4	174.9	17.4	466.5	48.0	19.3	25.9		7.9	7.4	8.1	6.2	106.0			138.9	38.2		10.7	28.6	192.0	32.2	17.3	30.3		
PESO TOTALE ACCIAIO Kg	1718																											

RETI	R1	R2	R3	R4	R5	R6	R7	R8	R9	
Ø Trave (mm)	10/10	6/20	6/20			10/20	10/10	10/20	10/10	
Ø Long. (mm)	6/25	6/25	6/25			6/25	6/25	6/25	6/25	
SVILUPPO (m)	2.05	2.05	0.60			2.46	2.20	2.20	2.35	
LUNGH. (m)	2*2.00	29.40	2*31.30			29.80	2*0.80	25.40	2*1.40	
SAGOMA	205	205	4	27		182	43	43	58	
NOTE										
PESO (Kg)	57.9	120.5	75.1			291.0	24.9	221.8	46.5	
PESO TOTALE RETI Kg	838									



ANAS S.p.A.
Direzione Progettazione e Realizzazione Lavori

**VARIANTE ALLA S.S.1 AURELIA (AURELIA BIS)
VIABILITA' DI ACCESSO ALL' HUB PORTUALE DI LA SPEZIA
INTERCONNESSIONE TRA I CASELLI DELLA A-12 E IL PORTO DI LA SPEZIA
3° LOTTO TRA FACETTINO E IL RACCORDO AUTOSTRADALE**

PROGETTO ESECUTIVO DI STRALCIO E COMPLETAMENTO C - 3° TRATTO

PROGETTO ESECUTIVO **GE265**

VISTO IL RESPONSABILE DEL PROCEDIMENTO: **Ing. Fabrizio CARDONE**
 RESPONSABILE DELL'INTEGRAZIONE DELLE PRESTAZIONI SPECIALISTICHE: **Ing. Alessandro RODINO**
 PROGETTISTA SPECIALISTA: **Ing. Paolo Alberto COLETTI**
 IL COORDINATORE DELLA SICUREZZA IN FASE DI PROGETTAZIONE: **Dott. Domenico TRIMBOLI**

OPERE MAGGIORI
SVINCOLO DI MELARA
VIADOTTO RAMPA "P"
IMPALCATO - ARMATURA TRAVE P12a-P12b

CODICE PROGETTO	NOME FILE	REVISIONE	SCALA:
DPGE0265	0000_V04V113STRAR13_A	A	VARIE

REVISIONE	EMMISSIONE	DATA	REDAITTO	VERIFICATO	APPROVATO
C					
B					
A	EMMISSIONE	Marzo 2021	G. Naretto	A. Rodino	D. Morgera
REV.	DESCRIZIONE	DATA	REDAITTO	VERIFICATO	APPROVATO