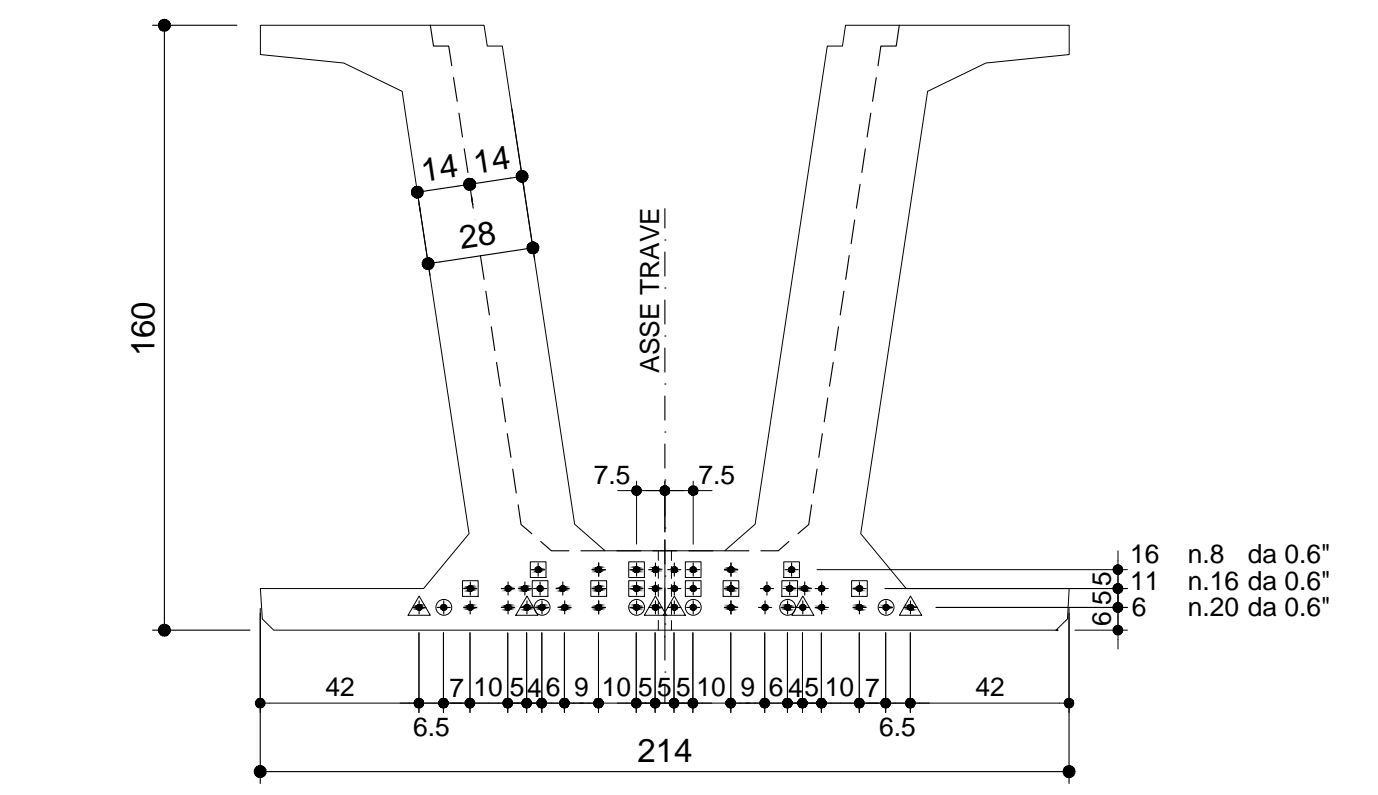


ARMATURA DI PRECOMPRESSIONE
N. 44 TREFOLI DA 0,6"
PESO TREFOLI 1510.7 Kg

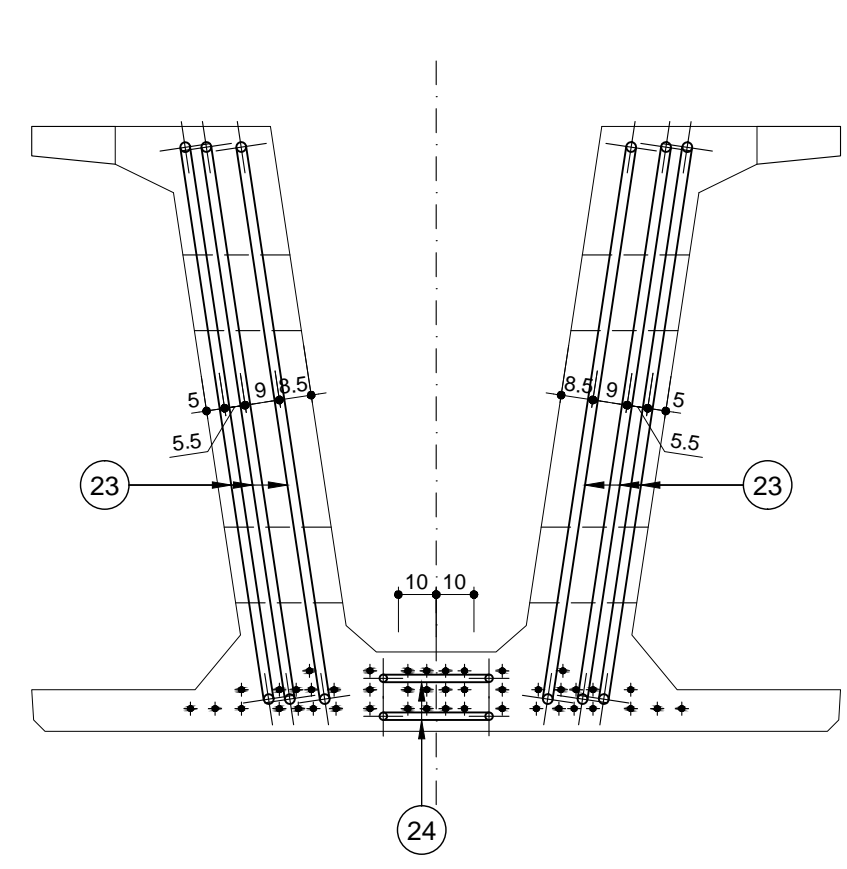


GUAINA ANTI-ADERENZA ZONA SVAPORIGGIO		
TIPO	N°	Length
□	12x12	150cm
○	6x6	200cm
△	6x6	300cm

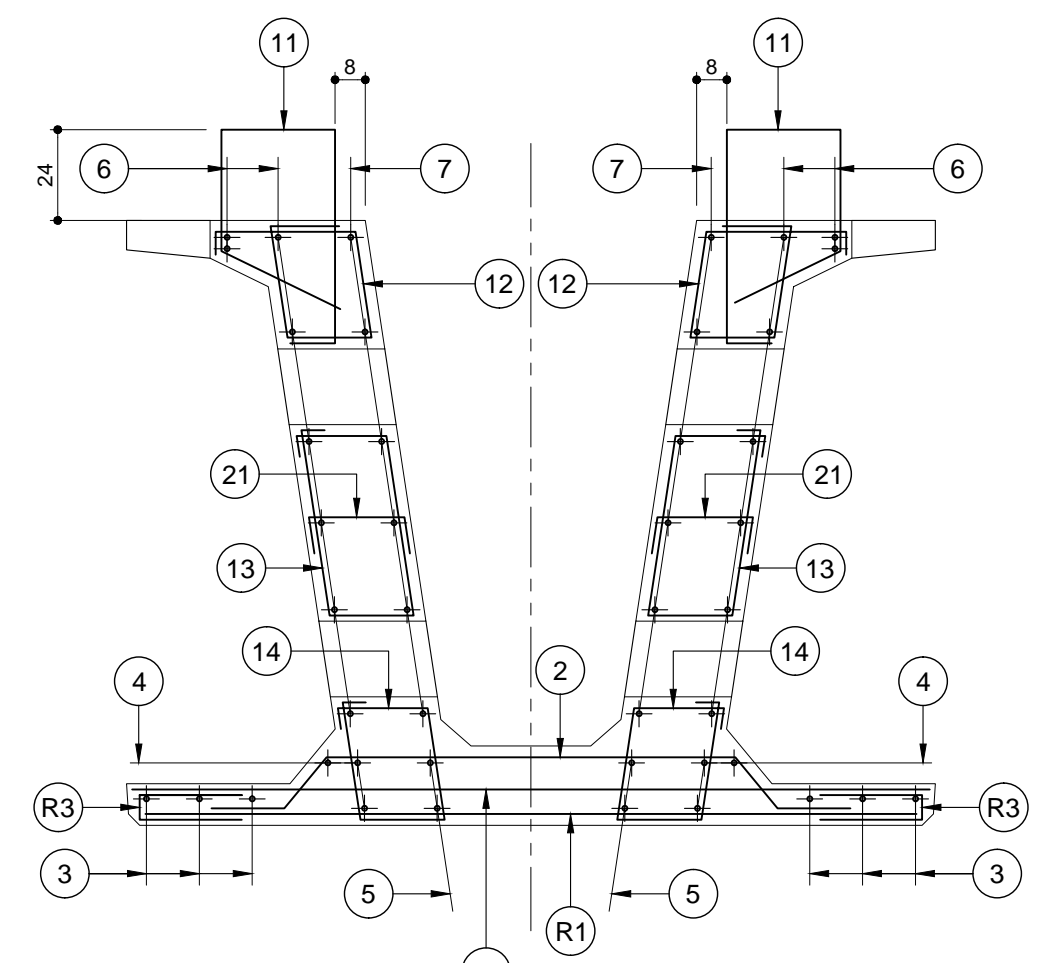
CARATTERISTICHE DEI MATERIALI

- CALCESTRUZZO: 28 gg Rck ≥ C 45/55
SFORMO ≥ C 35/45
- FERRO: B 450C
- TREFOLI:
 - ROTTURA f_{pk} > 1860 MPa
 - SNERVAM f_{yk} > 1670 MPa
 - TENSIONE (per 1.573 MPa)
 - 0.6" = 15000 Kg

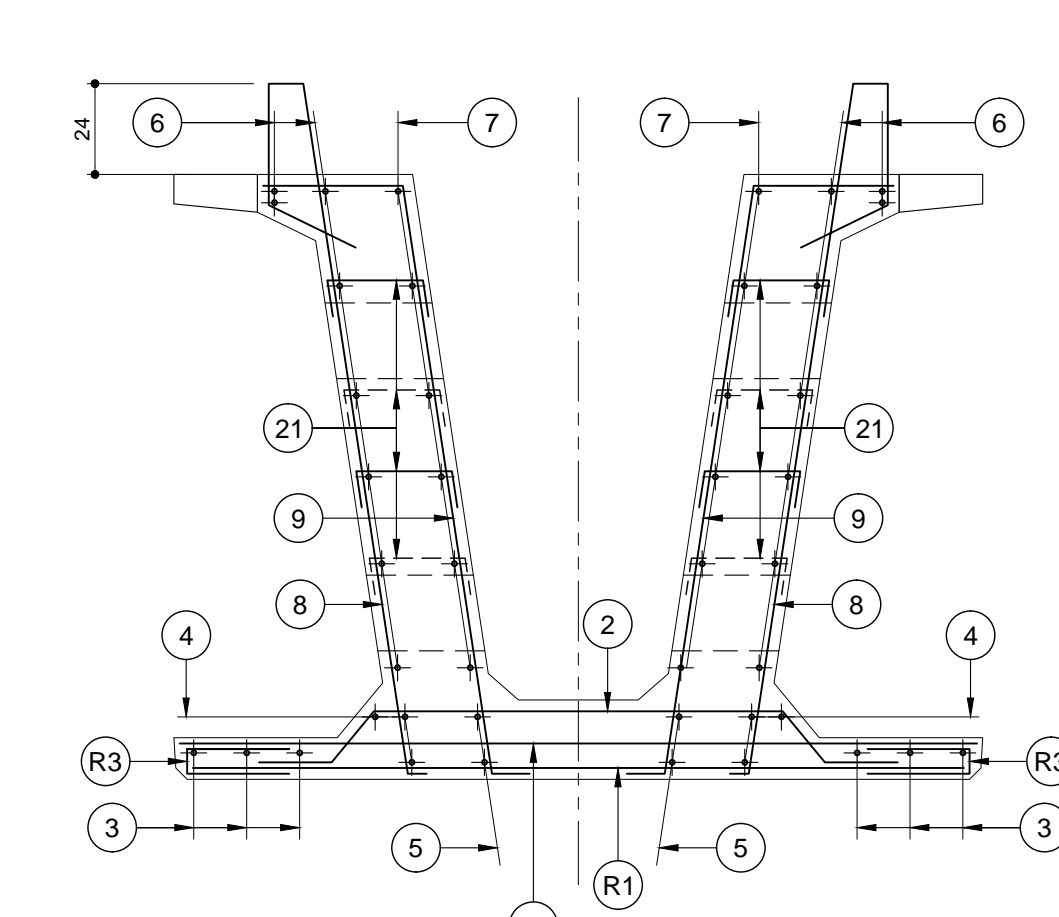
VISTA FRONTALE
SCALA 1:20



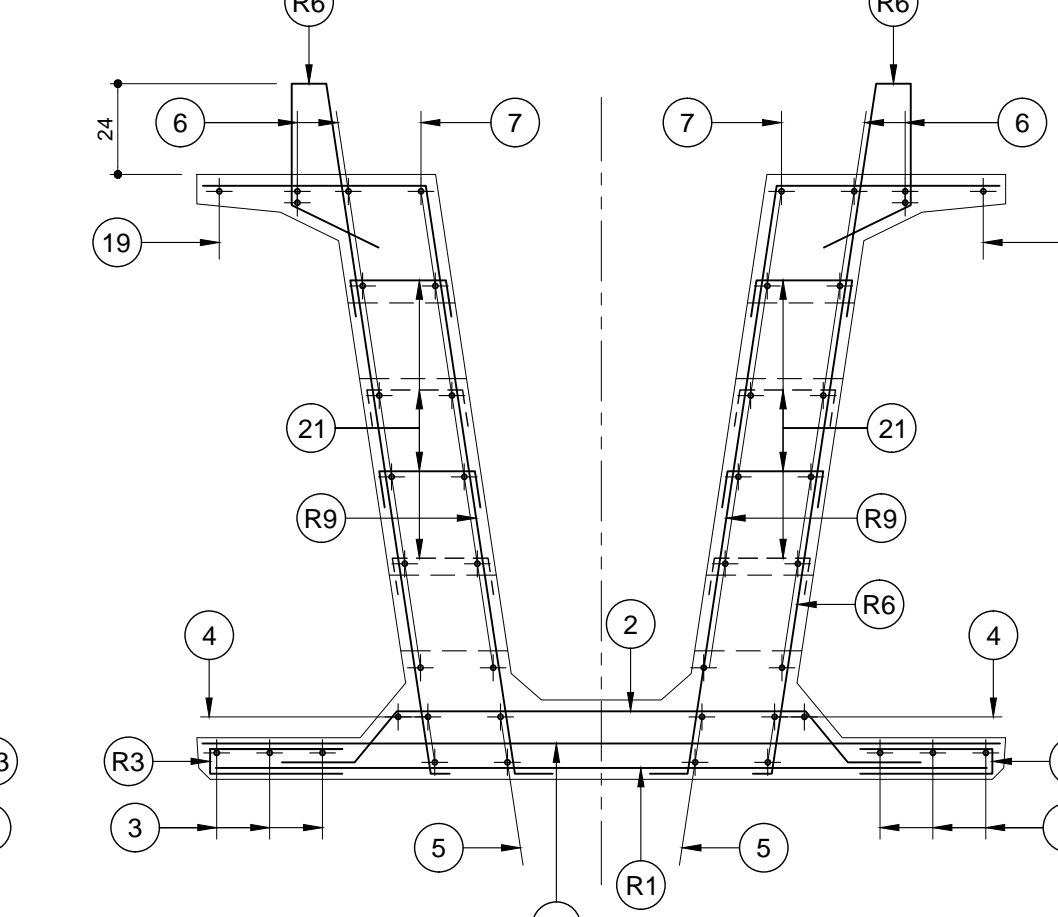
SEZIONE A-A
SCALA 1:20



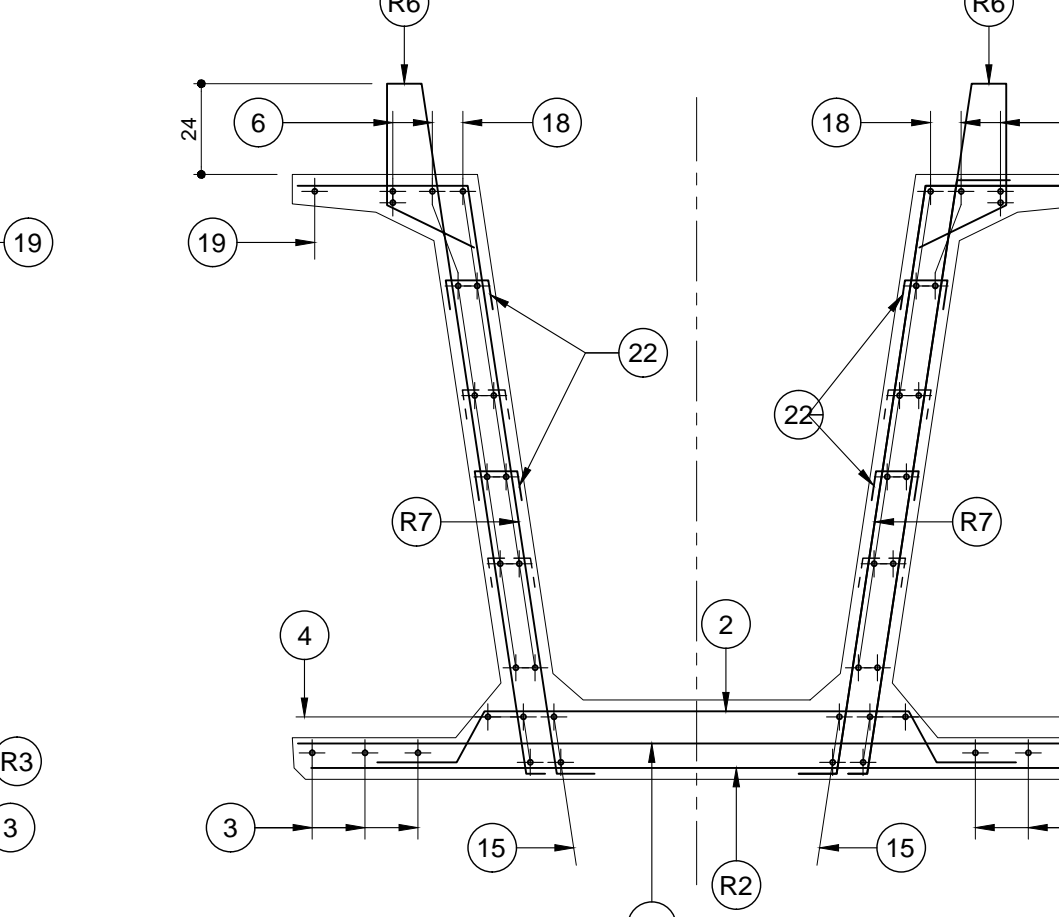
SEZIONE B-B
SCALA 1:20



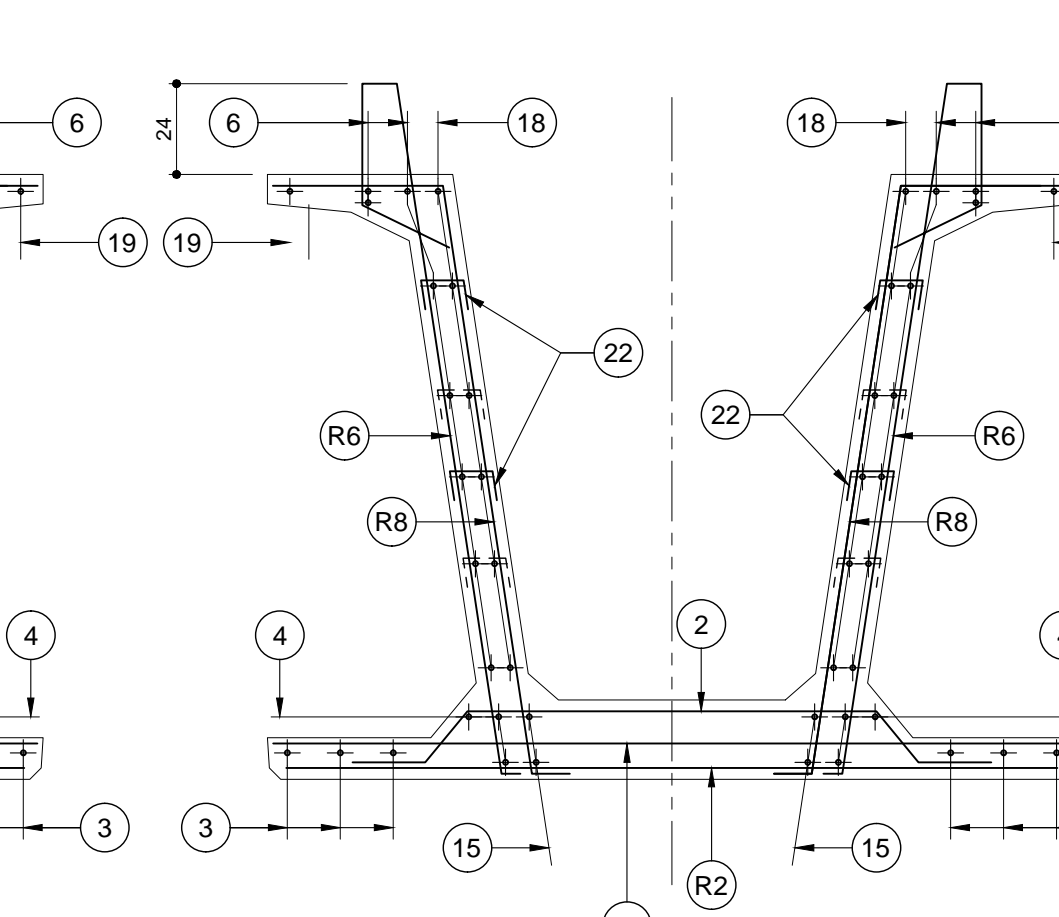
SEZIONE D-D
SCALA 1:20



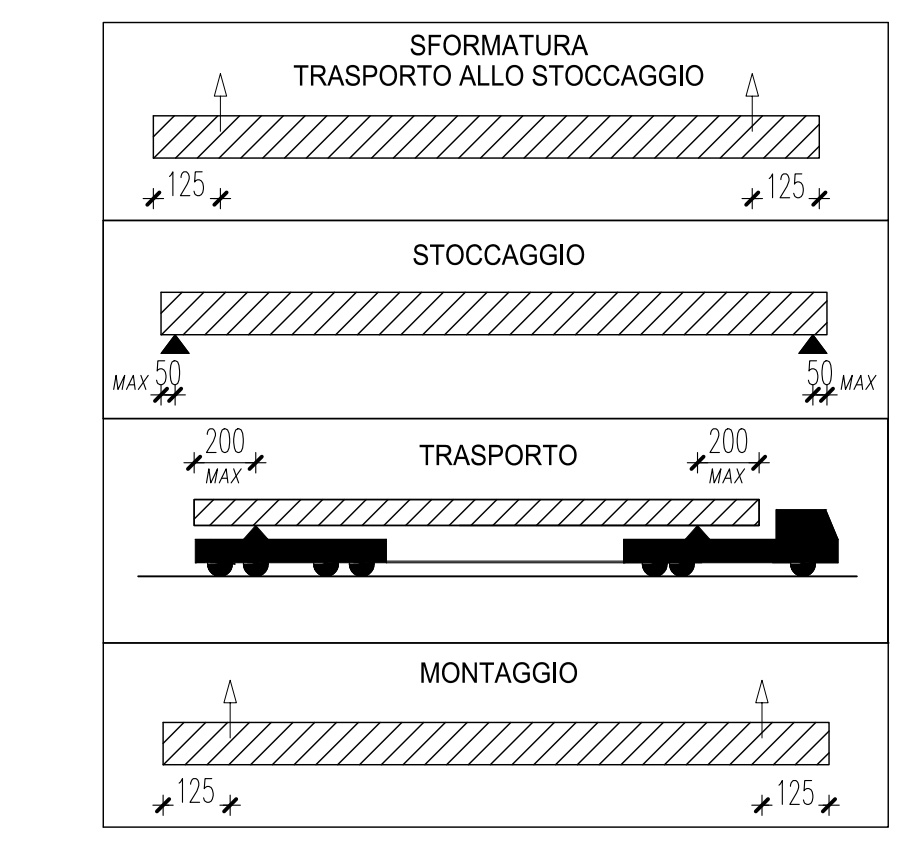
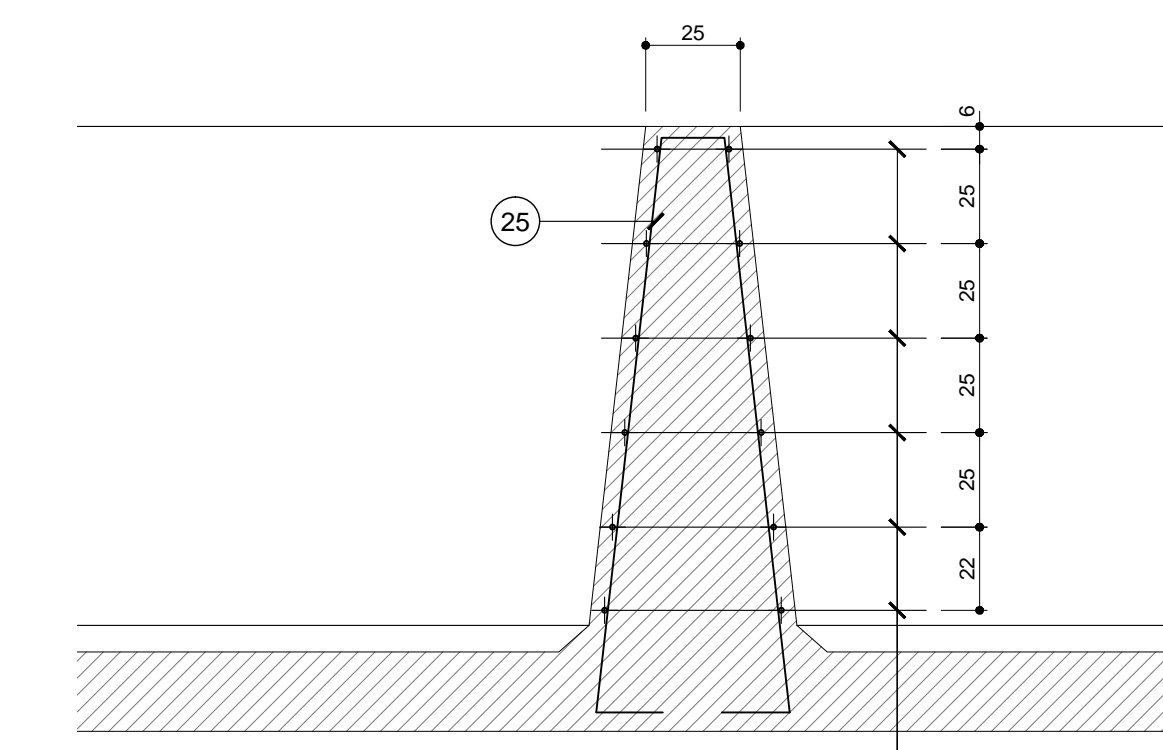
SEZIONE E-E
SCALA 1:20



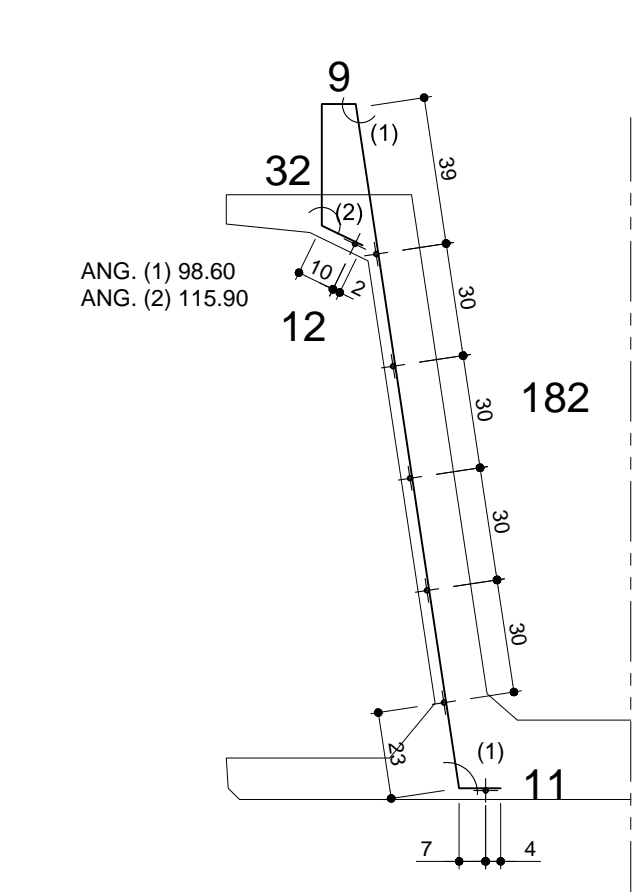
SEZIONE C-C
SCALA 1:20



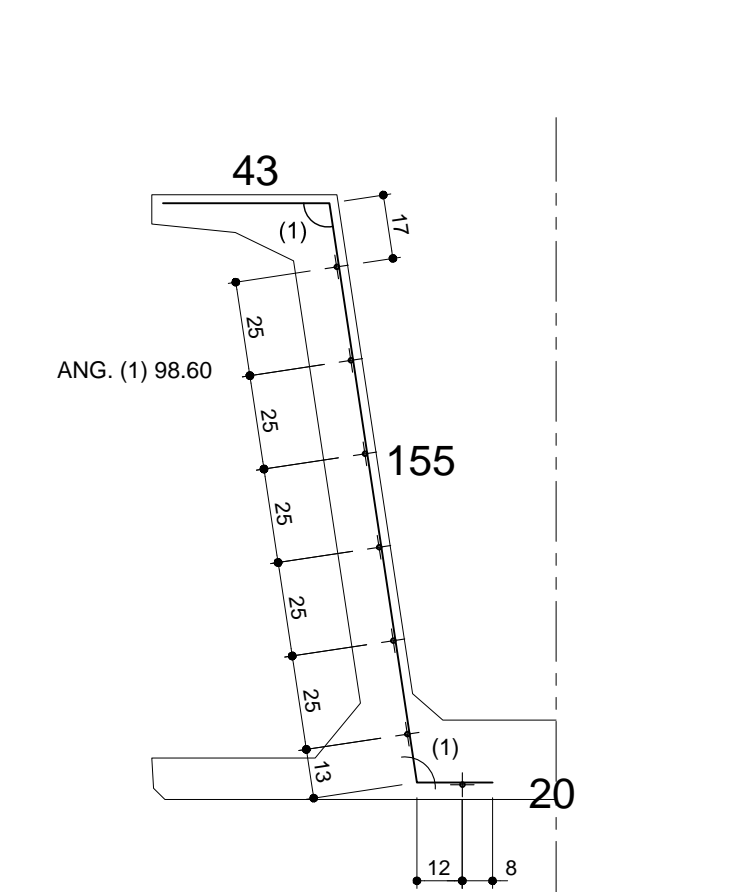
Armatura trasverso
SCALA 1:20



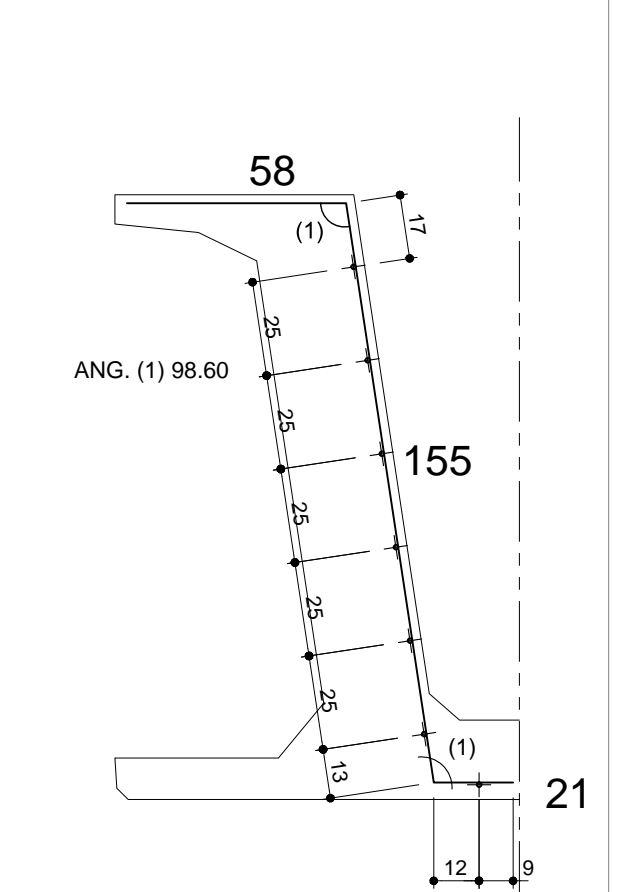
DETTAGLIO RETE R6
SCALA 1:20



DETTAGLIO RETE R7-R8
SCALA 1:20



DETTAGLIO RETI R9
SCALA 1:20



POSIZIONE	1	2	3	4	5	6	7	8	9	10	11	12	13	14	15	16	17	18	19	20	21	22	23	24	25	26
Ø (mm)	8	10	8	10	12	12	12	10	10	10	(2+2)*2	(2+2)*2	(2+2)*2	(2+2)*2	2+2			6+6	1+1		(17+17)*2	134+134	(3+3)*2	2*2	4+4	(6+6)*2
N. FERRI	11*2	118	11*2	118	3+3	3+3	(2+2)*2	8+8	(6+6)*2	(3+3)*2	(5+5)*2	(2+2)*2	(2+2)*2	2+2				6+6	1+1		(17+17)*2	134+134	(3+3)*2	2*2	4+4	(6+6)*2
PASSO (cm)	1/10	1/25	1/10	1/25	-	-	-	-	-	1/25	1/12.5	-	-	-	-	-	-	-	-	-	1/40	1/80	-	-	1/25	
LUNGH. (m)	2.05	1.80	12.00*2+8.60	12.00*2+8.90	2.50	2.50	12.00*2+8.90	2.30	2.60	2.10								12.00*2+5.30	12.00*2+7.00		0.40	0.27	4.50	5.10	3.50	2.045
SAGOMA																										
NOTE	<p>DISPOSTA QUINQUENNE</p> <p>DISPOSTA QUINQUENNE</p>																									
PESO (kg)	113.4	108.4	120.7	175.5	17.8	467.9	49.1	19.3	25.9		7.9	7.4	8.1	6.2	106.0			138.9	38.3		10.7	28.6	192.0	32.2	17.3	30.3
PESO TOTALE ACCIAIO Kg 1722																										

RETI	R1	R2	R3	R4	R5	R6	R7	R8	R9
Ø Trasn. (mm)	10/10	6/20	6/20			10/20	10/10	10/20	10/10
Ø Long. (mm)	6/25	6/25	6/25			6/25	6/25	6/25	6/25
SVILUPPO (m)	2.05	2.05	0.60			2.46	2.20	2.20	2.35
LUNGH. (m)	2*2.00	29.50	2*31.40			29.90	2*0.75	25.50	2*1.45
SAGOMA									
NOTE	<p>VEDI DETTAGLIO</p> <p>VEDI DETTAGLIO</p> <p>VEDI DETTAGLIO</p> <p>VEDI DETTAGLIO</p>								
PESO (kg)	57.9	121.0	75.4			292.0	23.3	222.7	48.1
PESO TOTALE RETI Kg 840									

ANAS S.p.A.
Direzione Progettazione e Realizzazione Lavori

VARIANTE ALLA S.S.1 AURELIA (AURELIA BIS)
VIABILITA' DI ACCESSO ALL' HUB PORTUALE DI LA SPEZIA
INTERCONNESSIONE TRA I CASELLI DELLA A-12 E IL PORTO DI LA SPEZIA
3° LOTTO TRA FASETTINO E IL RACCORDO AUTOSTRADALE

PROGETTO ESECUTIVO DI STRALCIO E COMPLETAMENTO C - 3° TRATTO

PROGETTO ESECUTIVO **GE265**

CESI Shipping & Infrastructure
TECHINT Engineering & Construction
ICCCO Infrastrutture e Costruzioni

VISTO IL RESPONSABILE DEL PROCEDIMENTO: Ing. Fabrizio CARDONE
RESPONSABILE DELL'INTEGRAZIONE DELLE PRESTAZIONI SPECIALISTICHE: Ing. Alessandro RODINO
PROGETTISTA SPECIALISTA: Ing. Paolo Alberto COLETTI
IL COORDINATORE DELLA SICUREZZA IN FASE DI PROGETTAZIONE: Dott. Domenico TRIMBOLI

OPERE MAGGIORI
VINCOLO DI MELARA
VIADOTTO RAMPA "P"
IMPALCATO - ARMATURA TRAVE P13a-P13b

CODICE PROGETTO: DPGE0265 E 20
NOME FILE: 0000_V04V13STRAR14_A
REVISIONE: A
SCALA: VARIE

REVISIONE	EMMISSIONE	DATA	REDATTO	VERIFICATO	APPROVATO
C					
B					
A	EMMISSIONE	Marzo 2021	G. Naretto	A. Rodino	D. Morgera
REV.	DESCRIZIONE	DATA	REDATTO	VERIFICATO	APPROVATO