

PER LA TIPOLOGIA DEI GIUNTI, LA POSIZIONE E LA RELATIVA AMPIEZZA SI RIMANDA ALL'ELABORATO GRAFICO IDENTIFICATO DAL CODICE: "V04V113STRDC06_A - Appoggi e dispositivi di protezione sismica"

N.B.: VERIFICARE SOVRAPPOSIZIONE FERRI IN CANTIERE ≥ 60 diametri

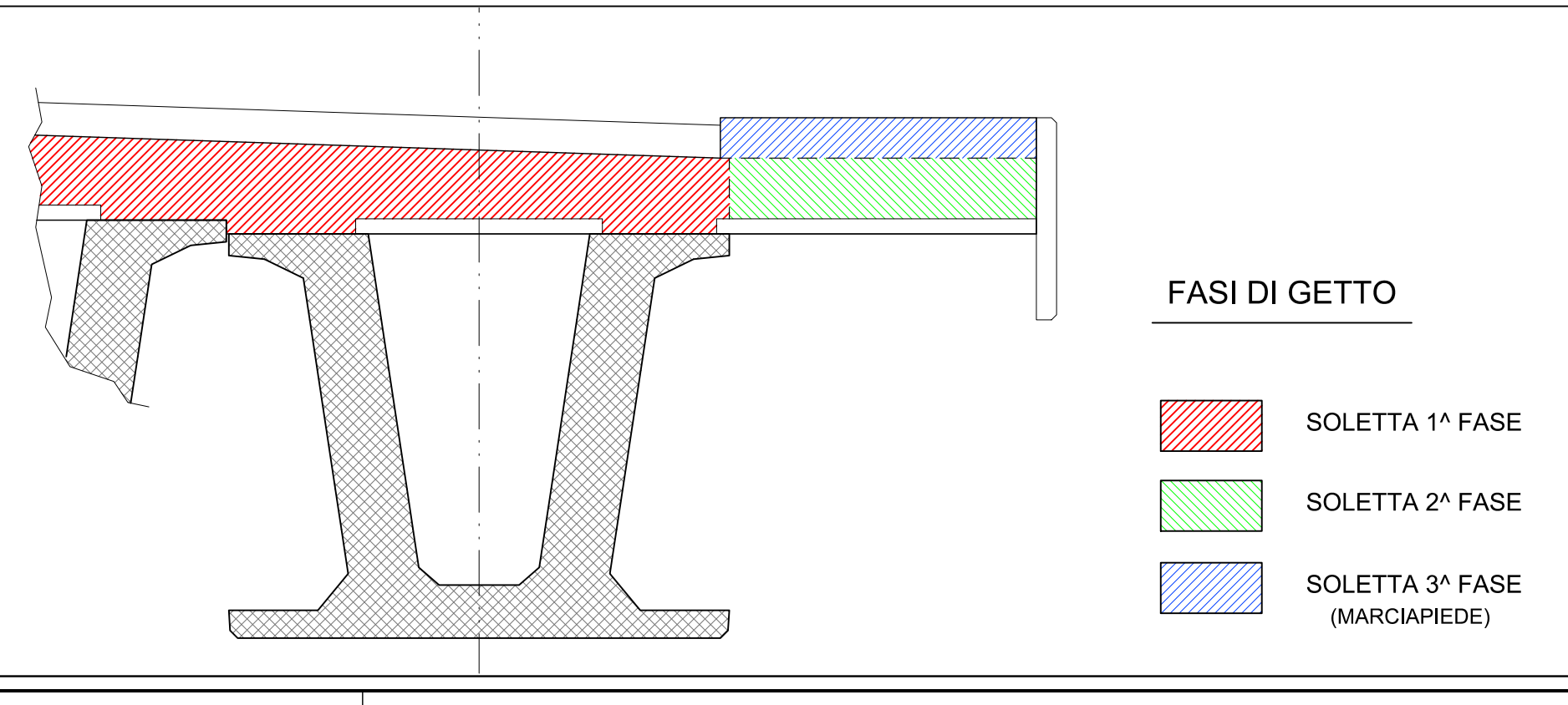
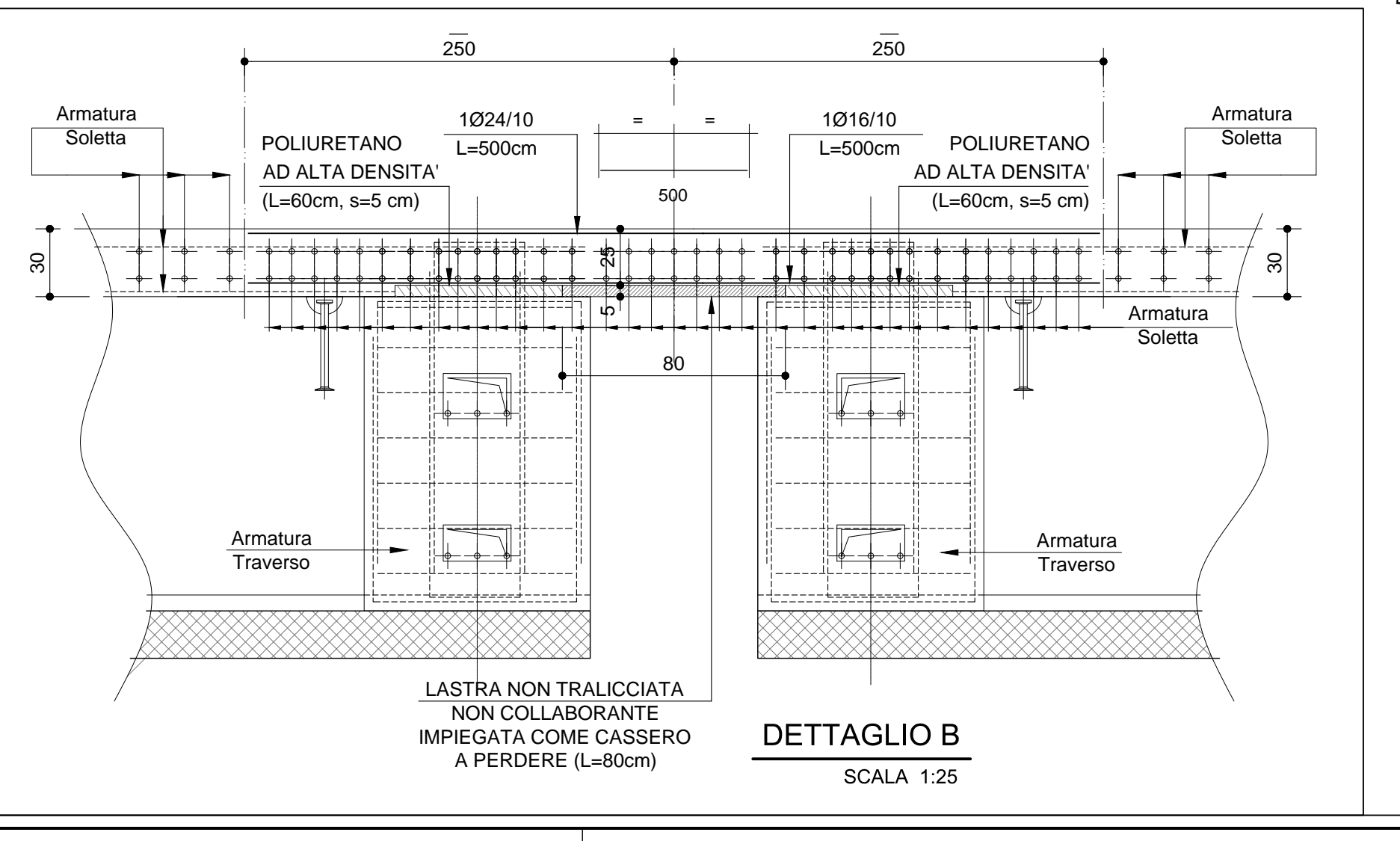
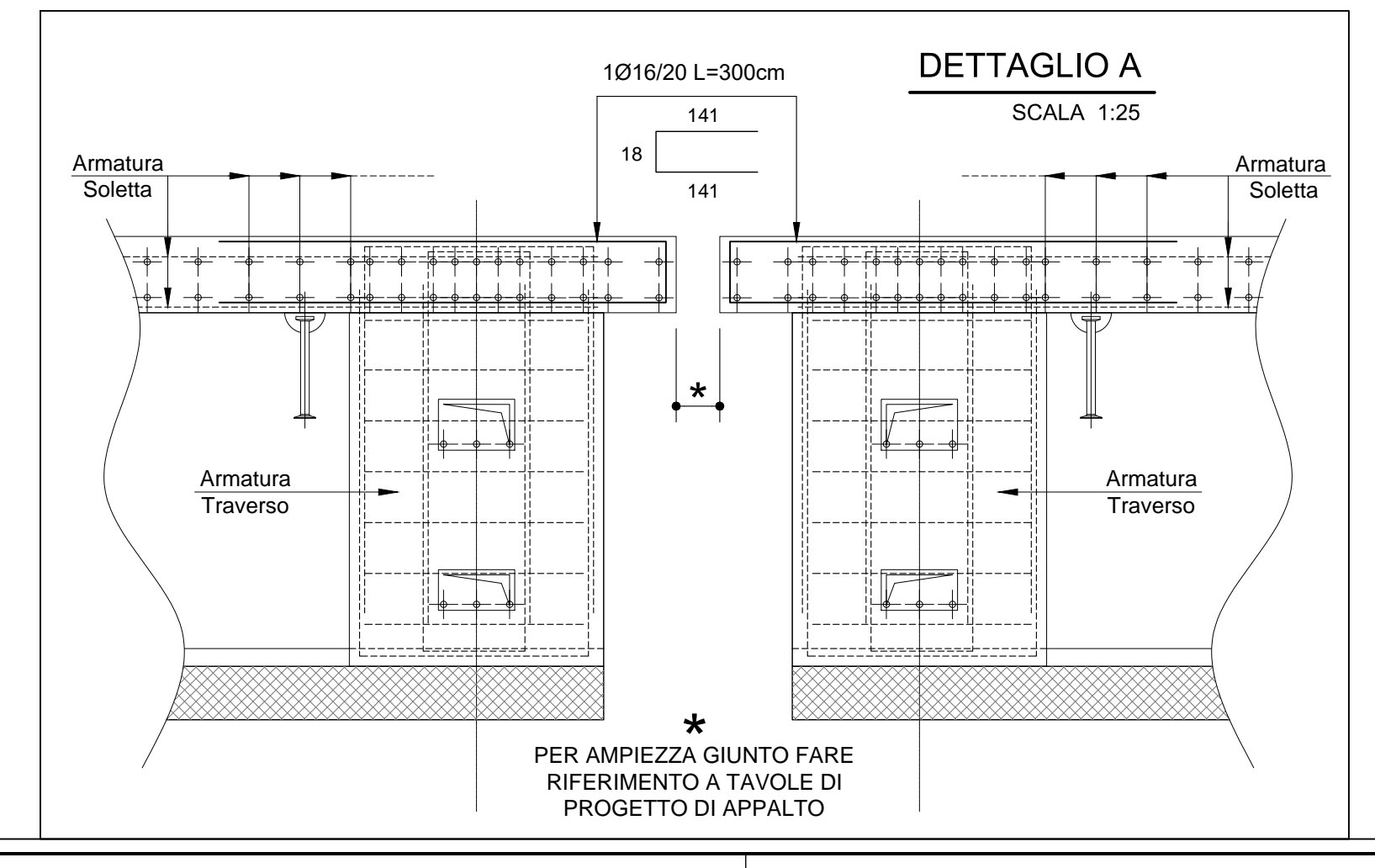
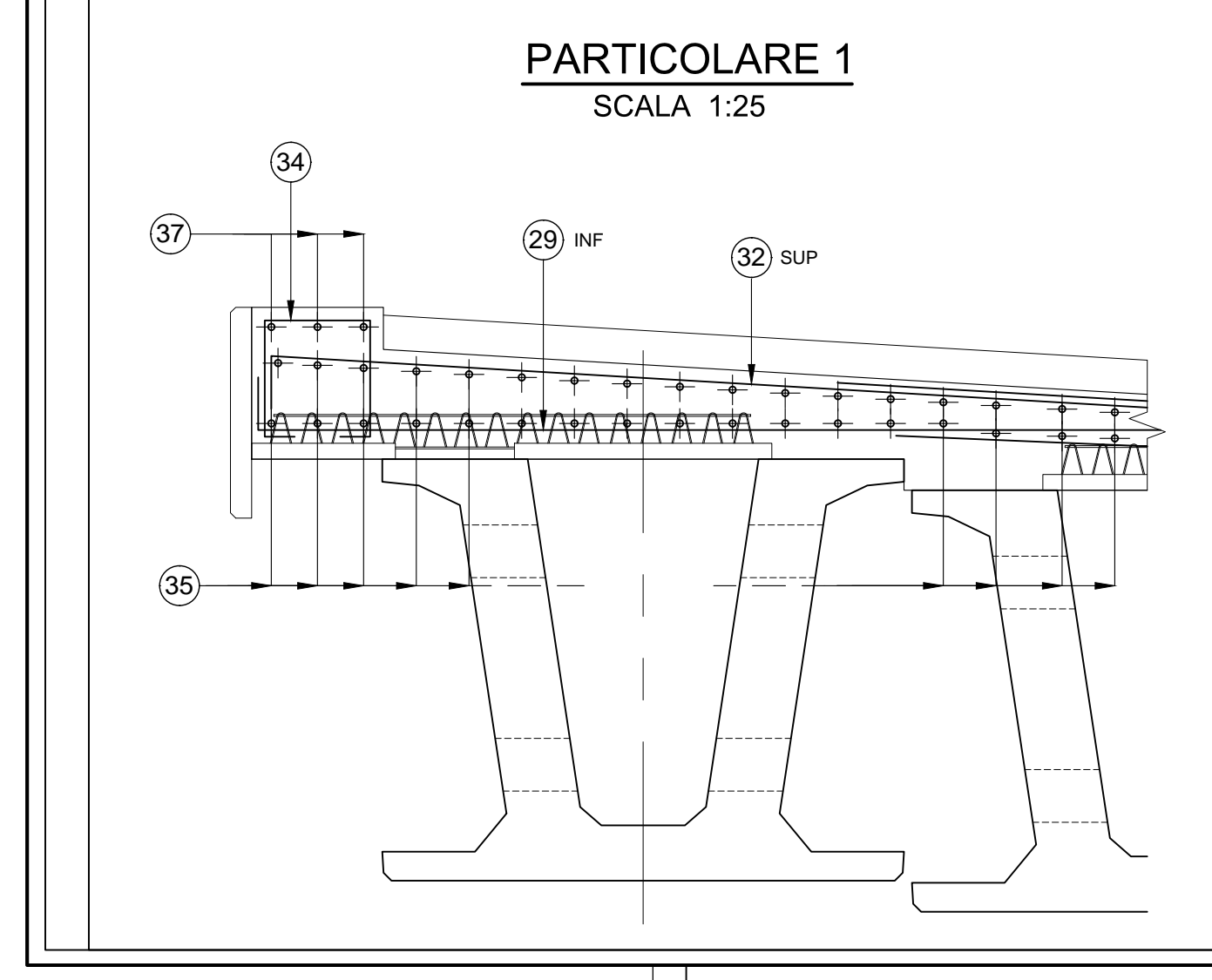
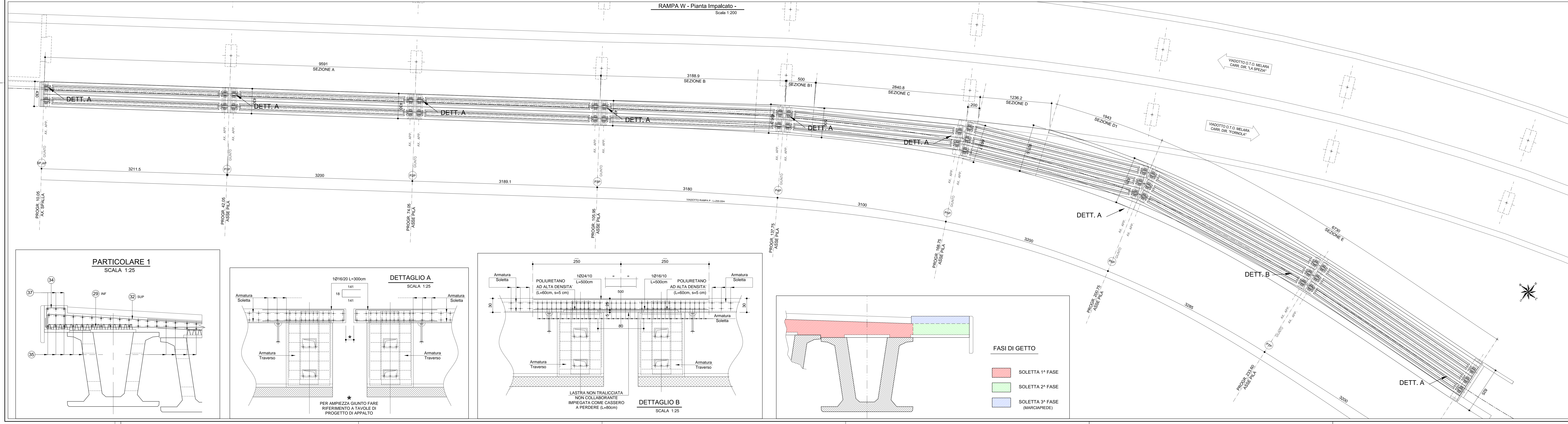
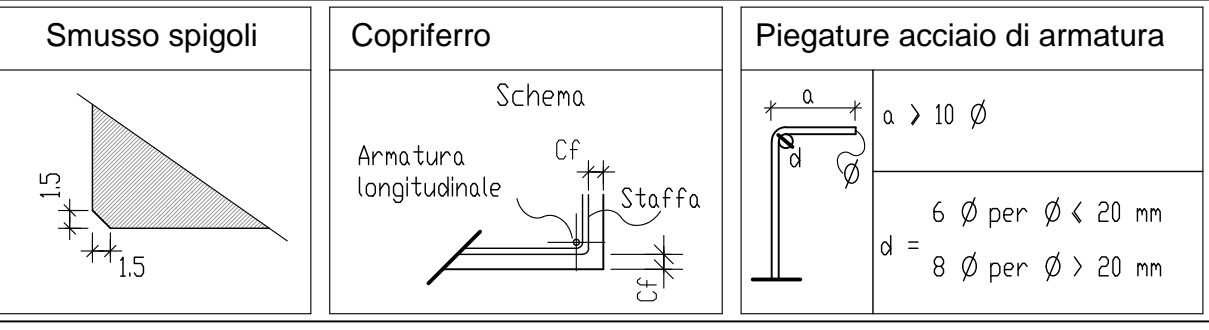
CARATTERISTICHE DEI MATERIALI

IMPALCATO - Calcestruzzo classe C32/40 (UNI11104)
(TRAVERSI E SOLETTA)
Classe d'esposizione ambientale: XS1
Classe di esposizione ambientale soletta: XF3
Copertura nominale minima: 40 mm

SPECIFICHE GENERALI
- Controllo di accettazione per il calcestruzzo (D.M. 14/1/09)
- Tutte le caratteristiche sopra indicate per il calcestruzzo devono essere riportate nella bolta di consegna.
- E' vietata qualunque aggiunta d'acqua al calcestruzzo in cantiere.
- Prima di ogni getto deve essere la Direzione Lavori Strutturale.
- Il getto con temperature dell'aria inferiori a 5°C deve essere autorizzato dalla Direzione Lavori Strutturale.
- In fase di stagionatura dei getti impedire il distacco superficiale dei getti per pioggia o riscaldamento d'acqua.
- In fase di stagionatura dei getti con temperature dell'aria superiori a 25°C o in presenza di forte irraggiamento solare o di vento, procedere a bagnatura delle superfici già indurate.

Acciaio per c.a. in barre ad aderenza migliorata tipo B450C contr.
f_{yk} ≥ 450 N/mm² f_{yk} ≥ 540 N/mm² A_s ≥ 12%

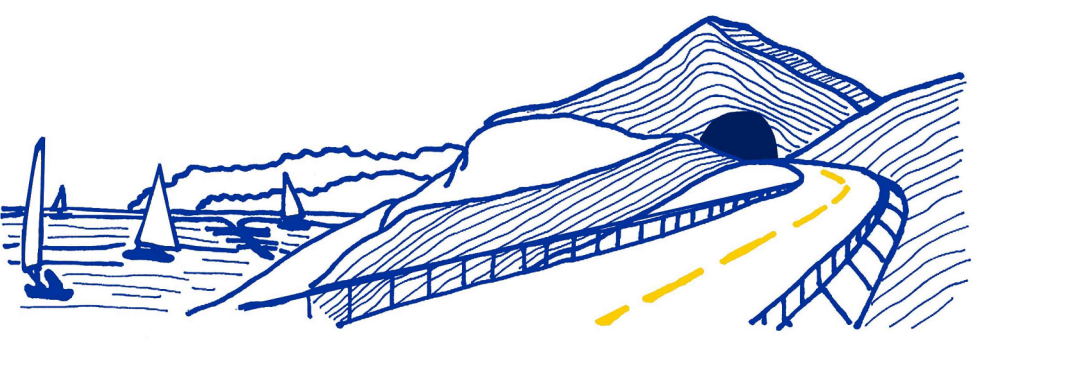
L'acciaio fornito deve essere di tipo sabbioso.
Ogni fornitura deve essere accompagnata da copia conforme del relativo certificato, con data non anteriore a tre mesi, emesso dal Laboratorio Ufficiale incaricato del controllo in stabilimento.



ANAS S.p.A.
Direzione Progettazione e Realizzazione Lavori

VARIANTE ALLA S.S.1 AURELIA (AURELIA BIS)
VIABILITA' DI ACCESSO ALL' HUB PORTUALE DI LA SPEZIA
INTERCONNESSIONE TRA I CASELLI DELLA A-12 E IL PORTO DI LA SPEZIA
3° LOTTO TRA FELETTINO E IL RACCORDO AUTOSTRADALE

PROGETTO ESECUTIVO DI STRALCIO E COMPLETAMENTO C - 3° TRATTO
PROGETTO ESECUTIVO GE265



COMPAGNIA	RESPONSABILE	PROGETTISTA	COORDINATORE
GESI	TECHINT	TECHINT	TECHINT
Ing. Fabrizio CARONE	Ing. Alessandro ROJNO	Ing. Paolo Alberto COLETTI	Dot. Domenico TRIBBOLI

OPERE MAGGIORI SVINCOLO DI MELARA VIADOTTO RAMPA TP IMPALCATO - ARMATURA TIPOLOGICA SOLETTA - SEZIONI TRASVERSALI

CODICE PROGETTO	NOME FILE	REVISIONE	SCALA
DPGE0265	0000_V04V113STRAR17_B	B	VARIE

REVISIONE	DESCRIZIONE	DATA	REDAITTO	VERIFICATO	APPROVATO
B	REVISIONE A SEGUITO ISTRUZIONE ANAS	Ottobre 2021	G. Naretto	A. Rodino	D. Morgera
A	EMISSIONE	Marzo 2021	G. Naretto	A. Rodino	D. Morgera