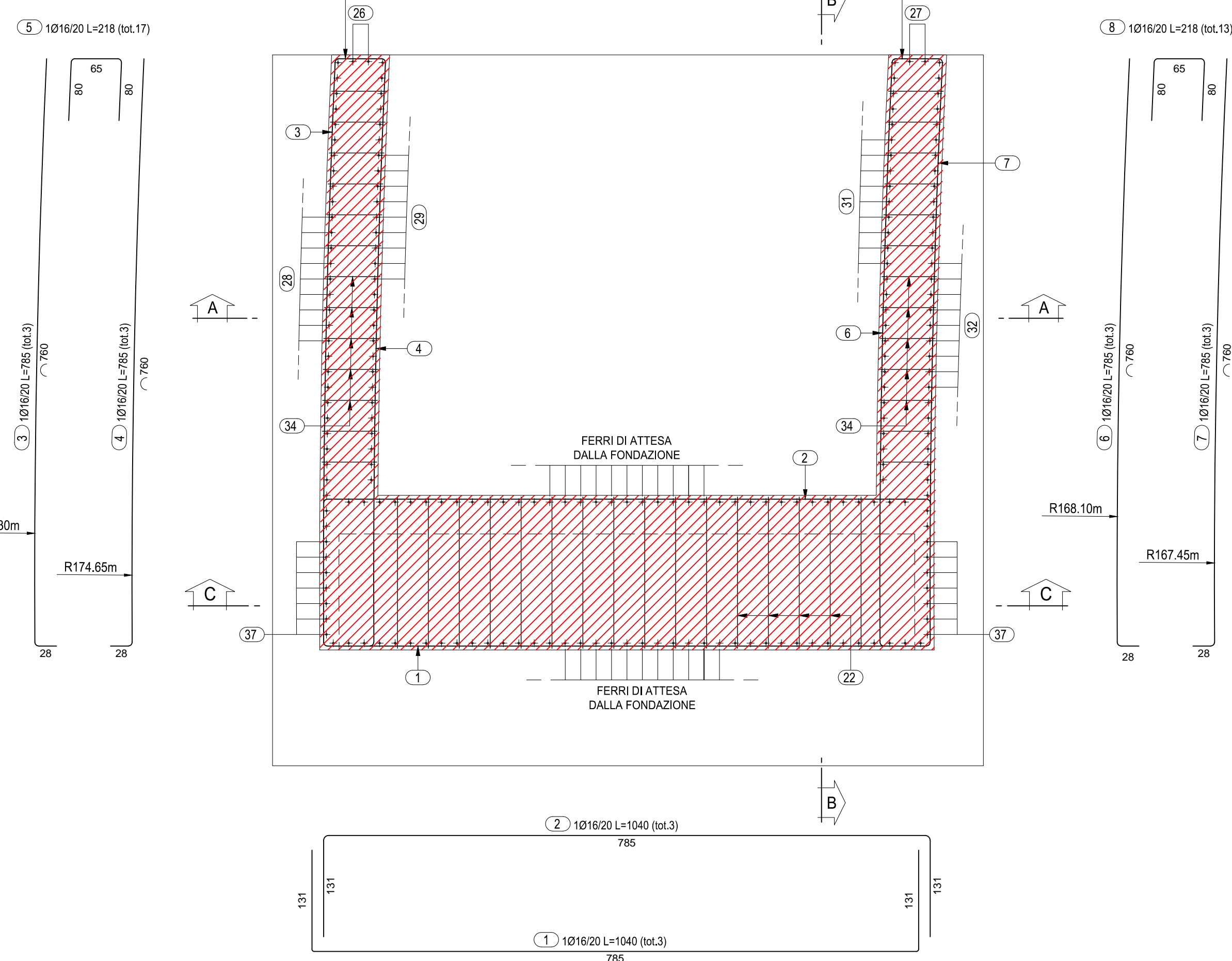


PIANTA ARMATURE ALLO SPICCATO
(SEZIONE D-D)

Scala 1:50



SEZIONE LONGITUDINALE B-B

Scala 1:50

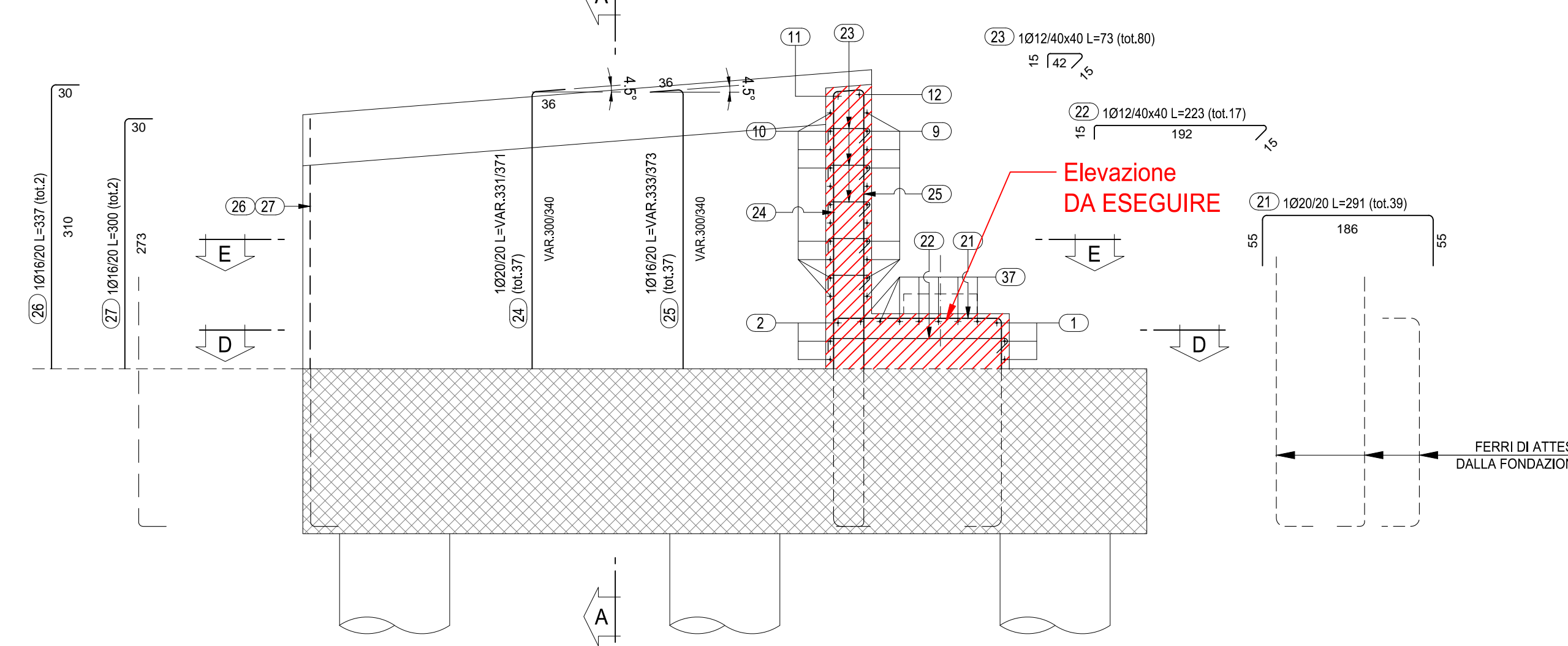


TABELLA TOTALE FERRI

Pos.	Ø (mm)	L. (cm)	Q.ta	L. TOT. Ø 12 (m.)	L. TOT. Ø 14 (m.)	L. TOT. Ø 16 (m.)	L. TOT. Ø 20 (m.)
1	16	1040	3			31,20	
2	16	1040	3			31,20	
3	16	785	3			23,55	
4	16	785	3			23,55	
5	16	218	17			37,06	
6	16	785	3			23,55	
7	16	785	3			23,55	
8	16	218	13			28,34	
9	14	859	11		94,49		
10	14	859	11		94,49		
11	14	849	1		8,49		
12	14	849	1		8,49		
13	16	635	14			88,90	
14	16	635	14			88,90	
15	16	635	10			63,50	
16	16	635	10			63,50	
17	12	215	24	51,60			
18	12	215	20	43,00			
19	14	610	8		48,80		
20	14	610	14		85,40		
21	20	291	39				113,49
22	12	223	17	37,81			
23	12	73	80	58,40			
24	20	351	37				129,87
25	16	353	37			130,61	
26	16	337	2			6,74	
27	16	300	2			6,00	
28	16	357	31			110,67	
29	16	357	28			99,96	
30	16	250	29			72,50	
31	16	320	28			89,60	
32	16	320	31			99,20	
33	16	361	29			110,49	
34	12	98	182	178,36			
35	12	303	16	48,48			
36	12	263	16	42,08			
37	16	880	7			61,60	

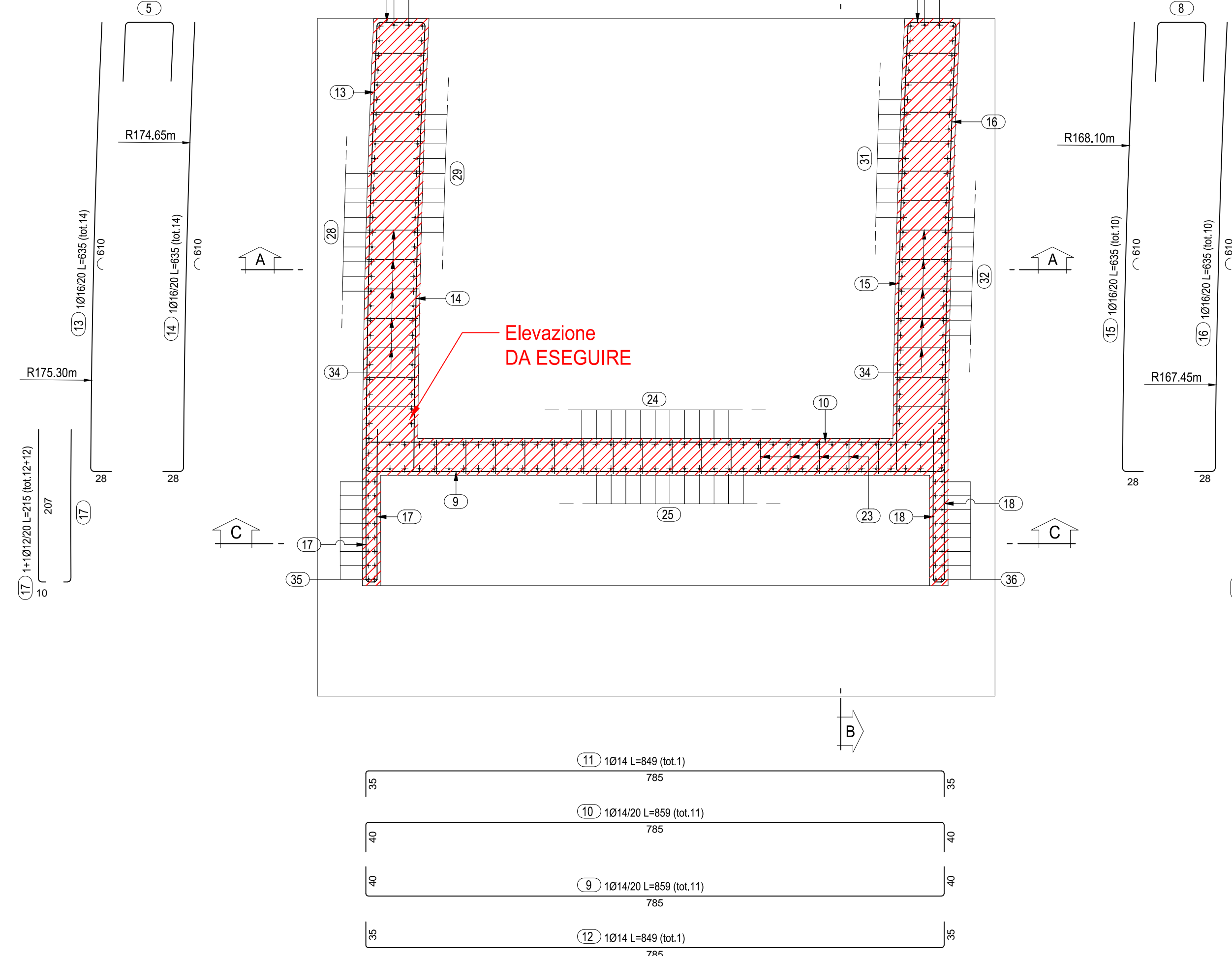
	Ø 12	Ø 14	Ø 16	Ø 20
Lunghezze totali per Ø (m.)	499,63	340,16	1314,17	243,36
Peso Unità Lunghezza (Kg/m.)	0,8878	1,2084	1,5763	2,4662
Peso totali per Ø (Kg.)	443,24	411,05	2074,20	600,16
Peso totale (Kg.)	3.493,66			

CARATTERISTICHE DEI MATERIALI

TUTTI I MATERIALI DEVONO ESSERE CONFORMI AL D.M. 14.01.2008
 CALCESTRUZZO MAGRO PER SOTTOFONDO
 - CONFORME ALLA EN 206-1:2006
 - CLASSE DI RESISTENZA MINIMA A COMPRESIONE: C 12/15
 CEMENTO ARMATO
 CALCESTRUZZO PER GETTO IN OPERA FONDAZIONI: PILE E SPALLE, PALI DI FONDAZIONE
 - PRESTAZIONE GARANTITA CONFORME ALLA UNI EN 206-1:2006
 - A PRESTAZIONE GARANTITA CONFORME ALLA UNI EN 206-1:2006
 - CLASSE DI RESISTENZA MINIMA A COMPRESIONE: C 25/30
 - CLASSE DI CONSISTENZA SLUMP: S4
 - CLASSE DI ESPOSIZIONE: XC2(0)
 - DIMENSIONE MASSIMA DEGLI AGGREGATI: Dmax 31
 - CLASSE DI CONTENUTO IN CLORURI: Ci 0,20
 - CLASSE DI CONTENUTO IN CLORURI: Ci 0,20
 - RAPPORTO A/C MAX: 0,60
 - CONTENUTO MINIMO DI CEMENTO 280 Kg/mc
 - COPRIFERRO: 60mm
 CALCESTRUZZO PER GETTO IN OPERA ELEVAZIONI SPALLE E PILE
 - PRESTAZIONE GARANTITA CONFORME ALLA UNI EN 206-1:2006
 - A PRESTAZIONE GARANTITA CONFORME ALLA UNI EN 206-1:2006
 - CLASSE DI RESISTENZA MINIMA A COMPRESIONE: C 28/35
 - CLASSE DI CONSISTENZA SLUMP: S4
 - CLASSE DI ESPOSIZIONE: XC2(0)
 - DIMENSIONE MASSIMA DEGLI AGGREGATI: Dmax 31
 - CLASSE DI CONTENUTO IN CLORURI: Ci 0,20
 - CLASSE DI ESPOSIZIONE: XS1(0)
 - DIMENSIONE MASSIMA DEGLI AGGREGATI: Dmax 31
 - CLASSE DI CONTENUTO IN CLORURI: Ci 0,20
 - RAPPORTO A/C MAX: 0,60
 - CONTENUTO MINIMO DI CEMENTO 320 Kg/mc
 - COPRIFERRO: 30mm
 - CONTENUTO MINIMO DI ARIA 4%
 - AGGREGATI IN ACCORDO ALLA EN 12620
 CALCESTRUZZO PER GETTO IN OPERA TRAVESSI
 - PRESTAZIONE GARANTITA CONFORME ALLA UNI EN 206-1:2006
 - A PRESTAZIONE GARANTITA CONFORME ALLA UNI EN 206-1:2006
 - CLASSE DI RESISTENZA MINIMA A COMPRESIONE: C 32/40
 - CLASSE DI CONSISTENZA SLUMP: S4
 - CLASSE DI ESPOSIZIONE: XS1(0)
 - DIMENSIONE MASSIMA DEGLI AGGREGATI: Dmax 31
 - CLASSE DI CONTENUTO IN CLORURI: Ci 0,20
 - RAPPORTO A/C MAX: 0,50
 - CONTENUTO MINIMO DI CEMENTO 300 Kg/mc
 - COPRIFERRO: 30mm
 CALCESTRUZZO PER TRAVI PREFABBRICATE IN C.A.P. IMPALCATI
 - PRESTAZIONE GARANTITA CONFORME ALLA UNI EN 206-1:2006
 - A PRESTAZIONE GARANTITA CONFORME ALLA UNI EN 206-1:2006
 - CLASSE DI RESISTENZA MINIMA A COMPRESIONE: C 45/55
 - CLASSE DI ESPOSIZIONE: XS1(0)
 - DIMENSIONE MASSIMA DEGLI AGGREGATI: Dmax 25
 - CLASSE DI CONTENUTO IN CLORURI: Ci 0,20
 - RAPPORTO A/C MAX: 0,50
 - CONTENUTO MINIMO DI CEMENTO 300 Kg/mc
 - COPRIFERRO: 30mm
 ACCIAIO DI ARMATURA
 - ARMATURA ORDINARIA: B450C
 - ARMATURA DI PRECOMPRESIONE:
 ACCIAIO ARMONICO s1160s
 fyk = 1860 MPa fpt1k = 1670 MPa
 ACCIAIO DI BARRA
 fyk = 1030 MPa fytk = 835 MPa

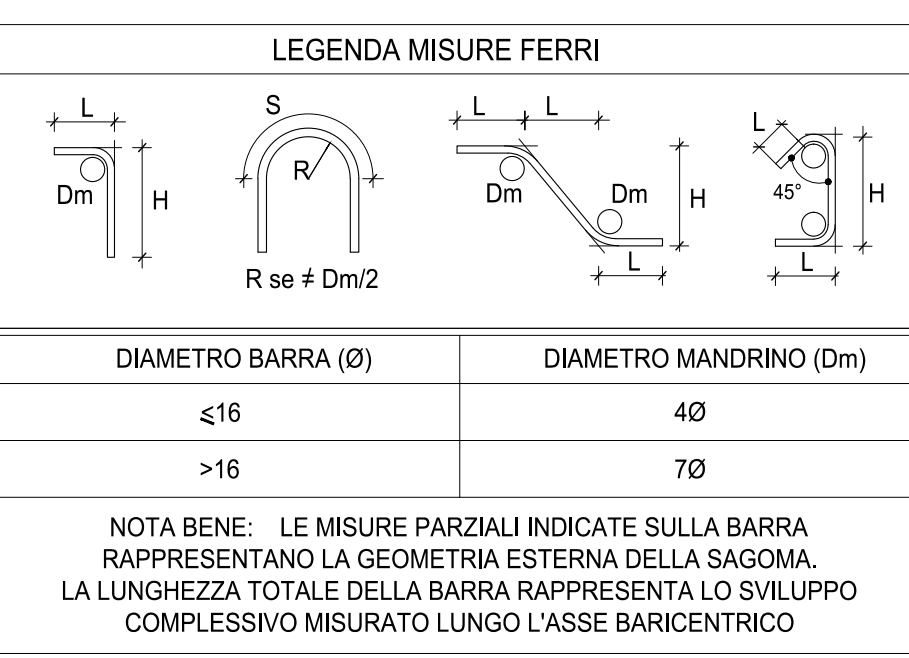
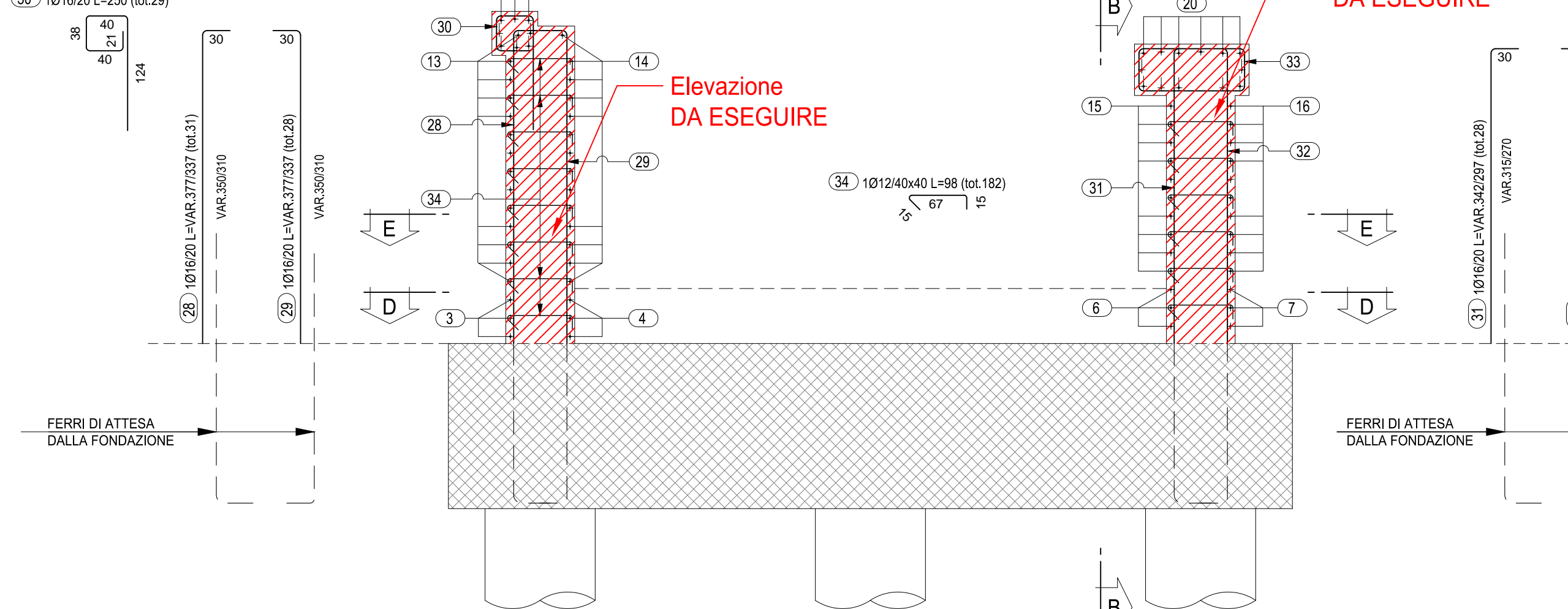
PIANTA ARMATURE A QUOTA APPOGGI
(SEZIONE E-E)

Scala 1:50

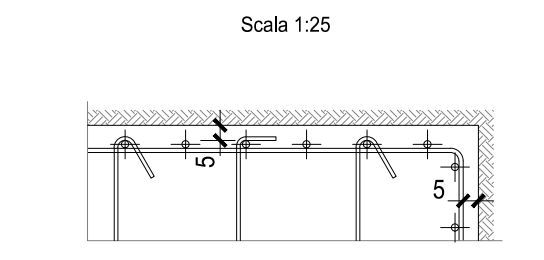


SEZIONE TRASVERSALE A-A

Scala 1:50

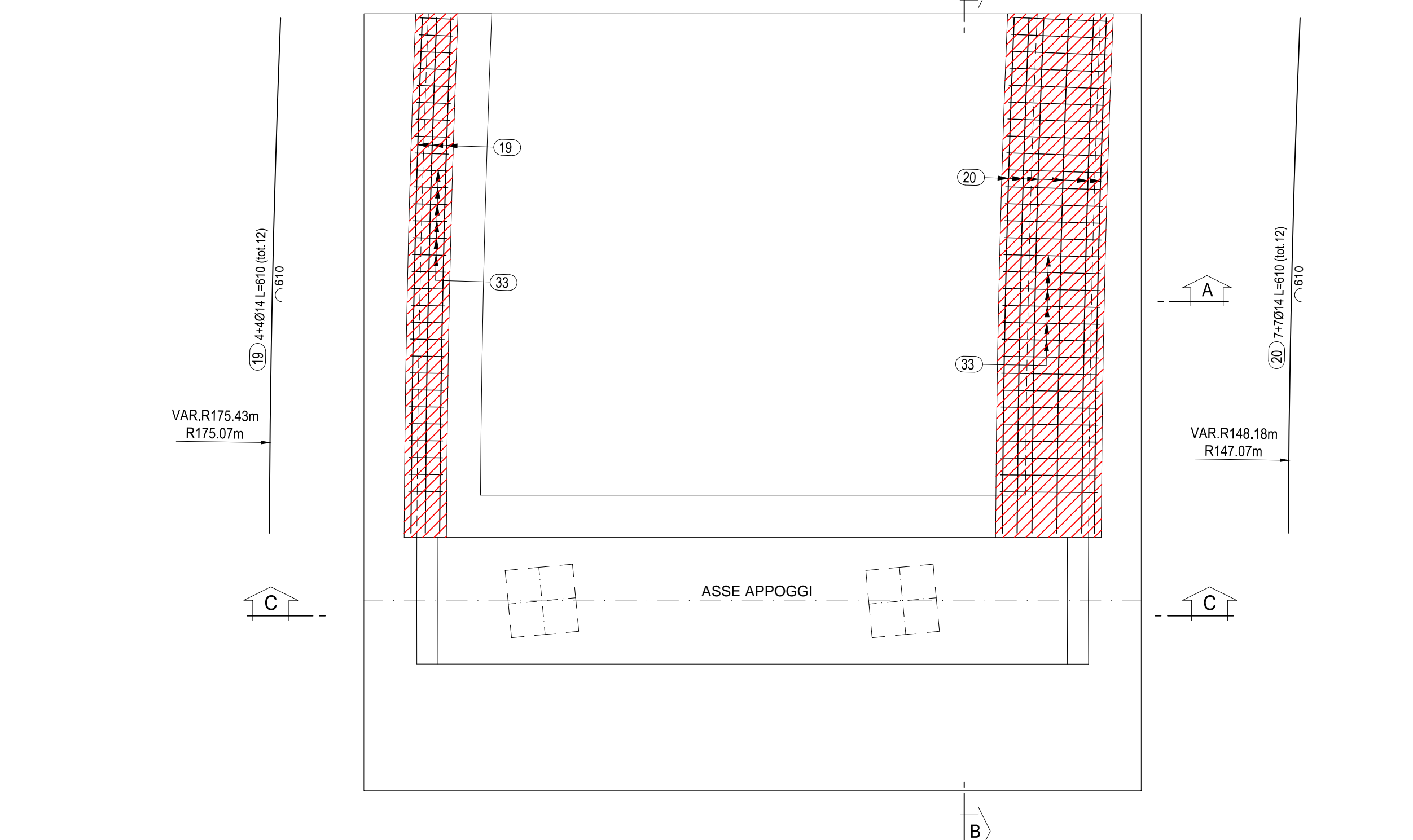


DETTAGLIO COPRIFERRO



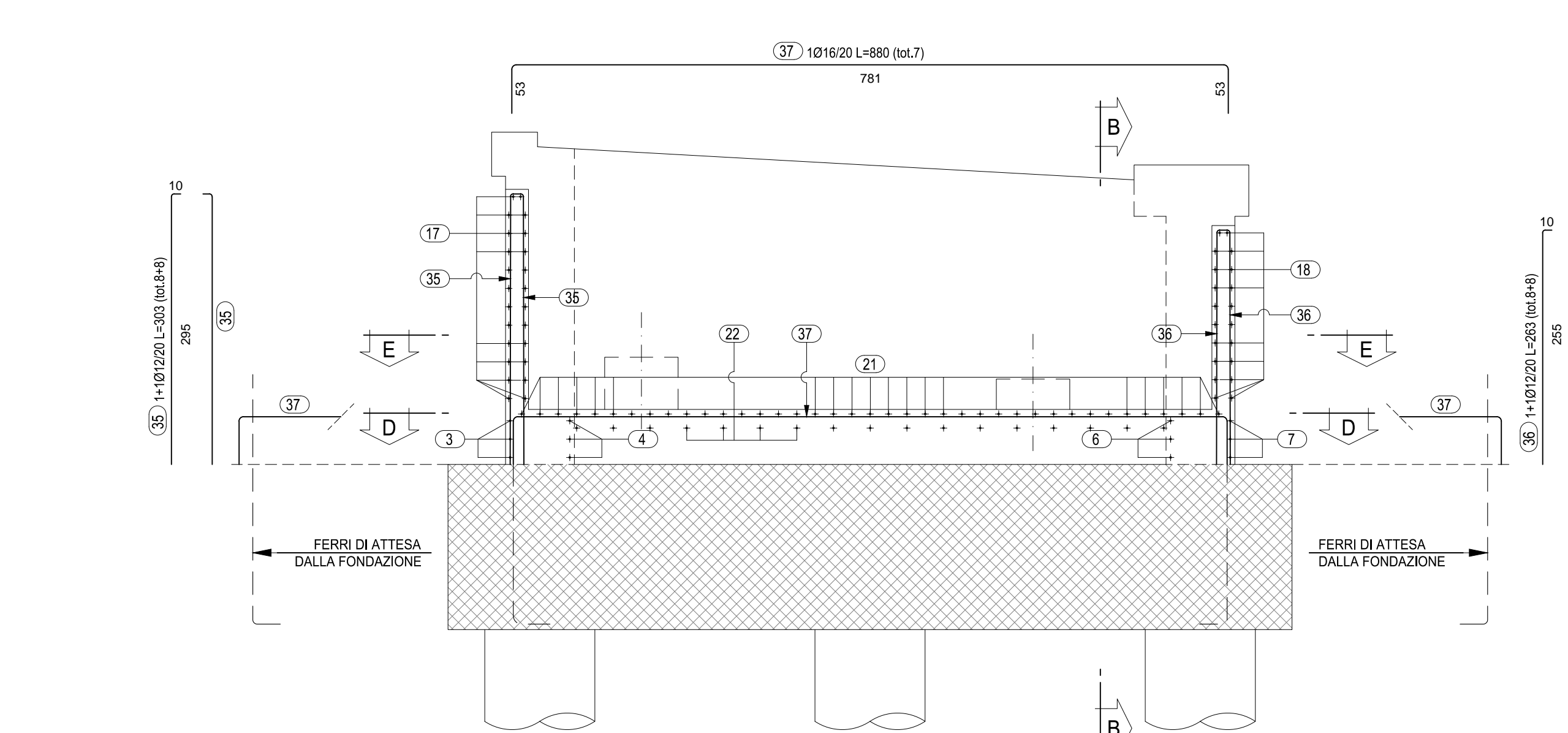
PIANTA ARMATURE A QUOTA CORDOLI

Scala 1:50



SEZIONE TRASVERSALE C-C

Scala 1:50



Parti d'opera da realizzare

NOTA
 La parte di struttura ancora da realizzare è indicata nella tavola V04V14STRCP01_A.

Il presente elaborato, per le parti d'opera già realizzate, fa riferimento ai contenuti presenti negli elaborati di As-Built forniti dalla stazione appaltante (Rif.: V04V14STRCP04_O)

RELATIVAMENTE ALLA SPALLA 'Sp.S' RISULTANO ESEGUITI SOLO LA SOTTOFONDAZIONE E LA FONDAZIONE E SONO STATI POSATI IN PARTE I FERRI DI ARMATURA DELL'ELEVAZIONE SENZA IL GETTO DI CLS.

ANAS S.p.A.
 Direzione Progettazione e Realizzazione Lavori

VARIANTE ALLA S.S.1 AURELIA (AURELIA BIS)
 VIABILITA' DI ACCESSO ALL' HUB PORTUALE DI LA SPEZIA
 INTERCONNESSIONE TRA I CASELLI DELLA A-12 E IL PORTO DI LA SPEZIA
 3° LOTTO TRA FELETTINO E IL RACCORDO AUTOSTRADALE

PROGETTO ESECUTIVO DI STRALCIO E COMPLETAMENTO C - 3° TRATTO

PROGETTO ESECUTIVO **GE265**

CESI Direzione e Direzione Tecnica
TECHINT Engineering & Construction
ICEG INGEGNERIA CIVILE E GEOTECNICA

VISTO IL RESPONSABILE DEL PROCEDIMENTO
 RESPONSABILE DELL'ITERAZIONE DELLE PRESTAZIONI SPECIALISTICHE
 PROGETTISTA SPECIALISTA
 IL COORDINATORE DELLA SICUREZZA IN FASE DI PROGETTAZIONE

Ing. Fabrizio CARONE Ing. Alessandro RIZZO Ing. Paolo Alberto COLETTI Dist. Domenico TRABOLTI

OPERE MAGGIORI
 SVINCOLO DI MELARA
 VIADOTTO RAMPA 'S'
 ARMATURA SPALLA 'SP.S' - ELEVAZIONE

CODICE PROGETTO	UV. PROG. N. PROG.	NOME FILE	REVISIONE	SCALA
DPGE0265	E 20	0000_V04V14STRAR01_B		
		CODICE ELAB.	V04V14STRAR01	B
				1:50

REV.	DESCRIZIONE	DATA	REDATTO	VERIFICATO	APPROVATO
C					
B	REVISIONE A SEGUITO ISTRUTTORIA ANAS	Ottobre 2021	G. Naretto	A. Rodino	D. Morgera
A	EMISSIONE	Marzo 2021	G. Naretto	A. Rodino	D. Morgera