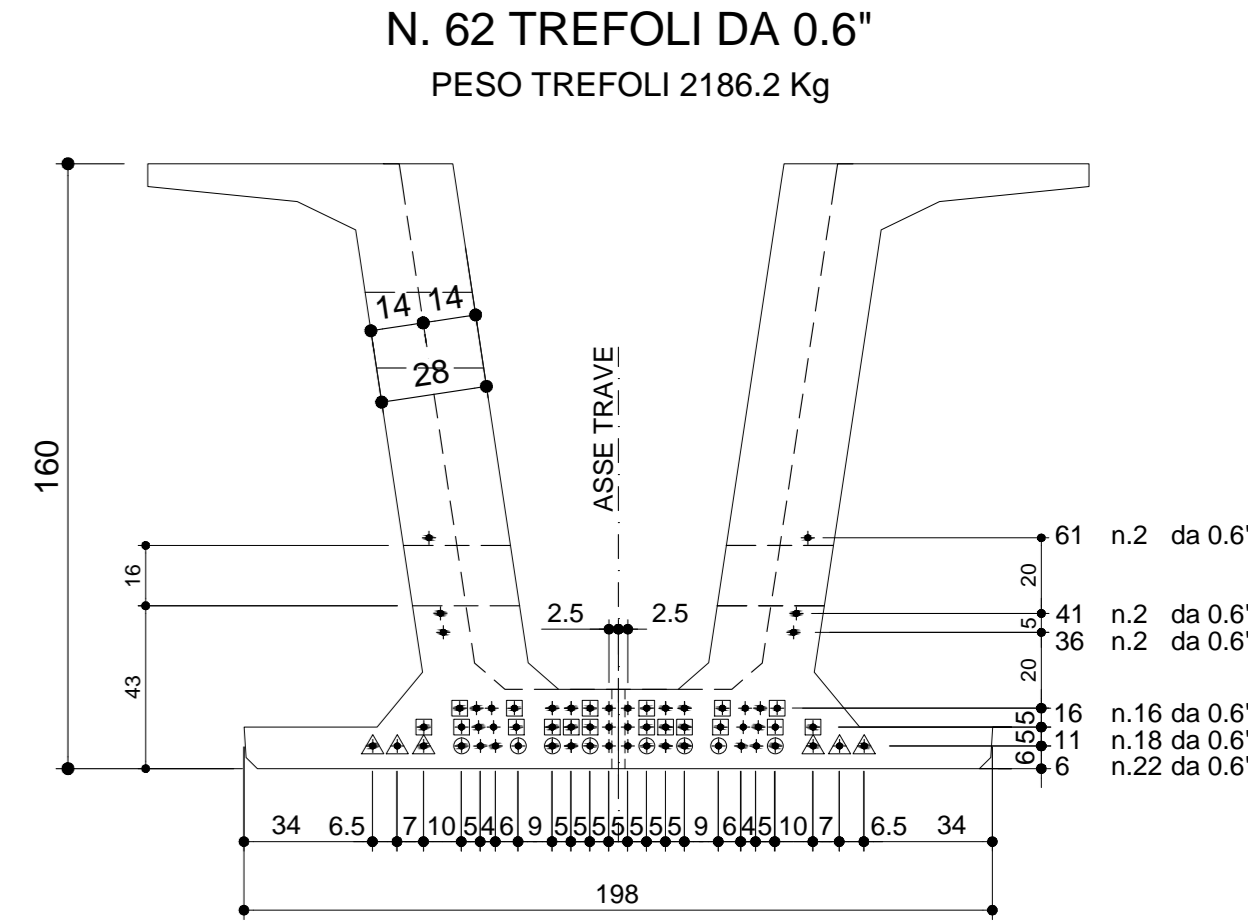


ARMATURA DI PRECOMPRESSIONE



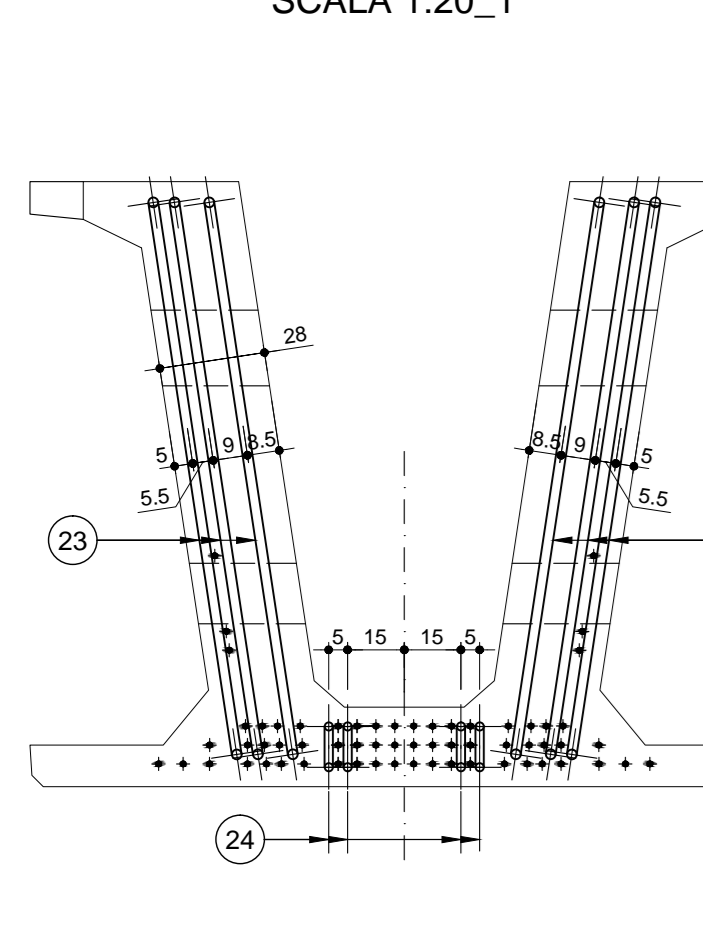
GUAINA ANTI-ADERENZA (ZONA D'APPoggio)

TIPO	N°	Lunghezza
□	18+18	150cm
○	8+8	300cm
△	6+6	400cm

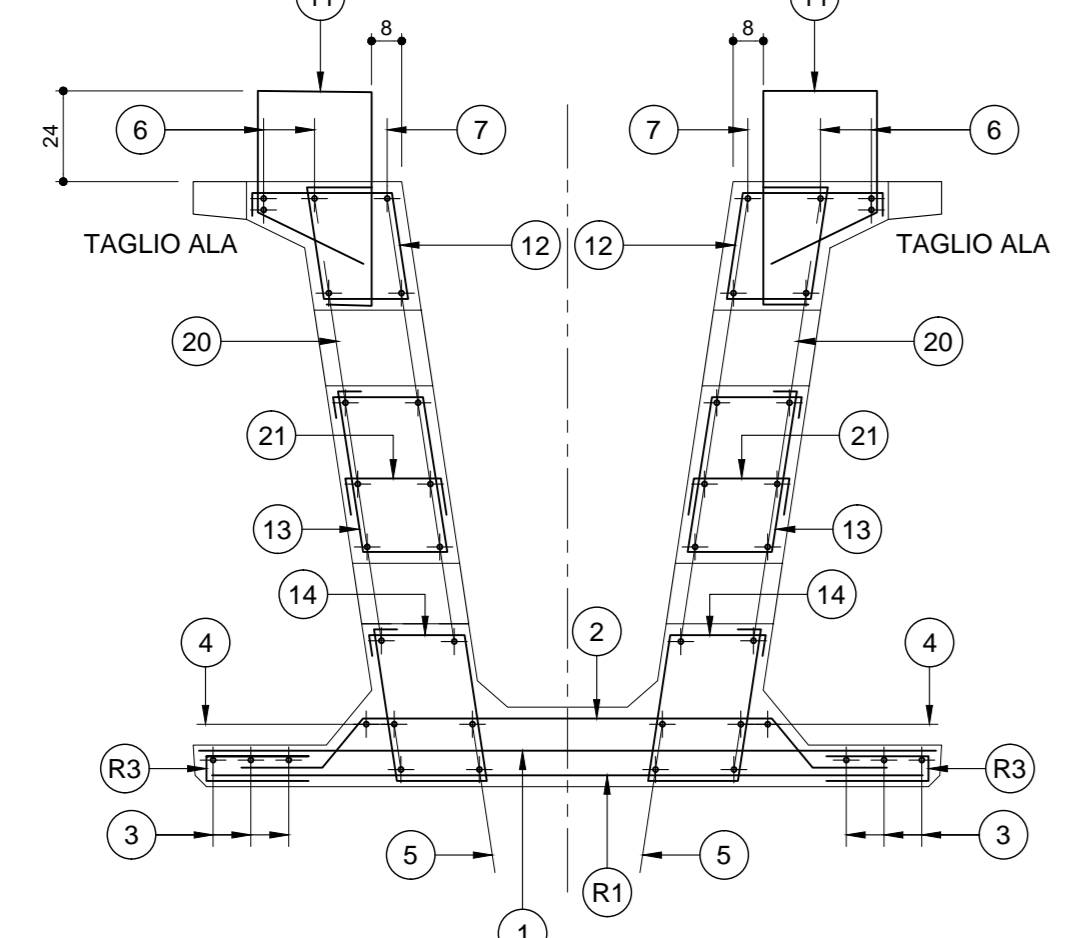
CARATTERISTICHE DEI MATERIALI

- CALCESTRUZZO: 28 gg Rck > C 45/55
SFORMO > C 35/45
- FERRO: B 450C
- TREFOLI:
 - ROTTURA > 1860 MPa
 - SMEVAM > 1018 > 1670 MPa
 - TENSIONE > 1400 MPa
 - 0.6" = 15000 Kg

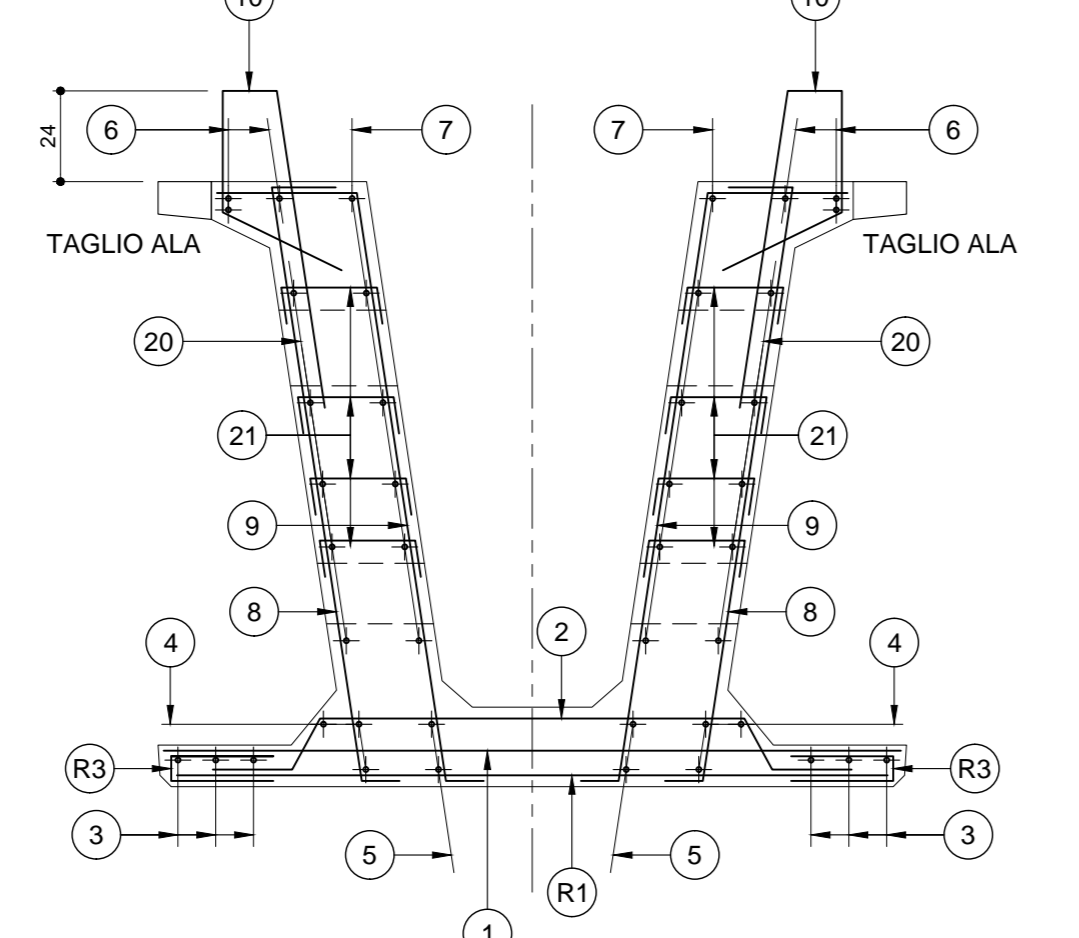
VISTA FRONTALE
SCALA 1:20_1



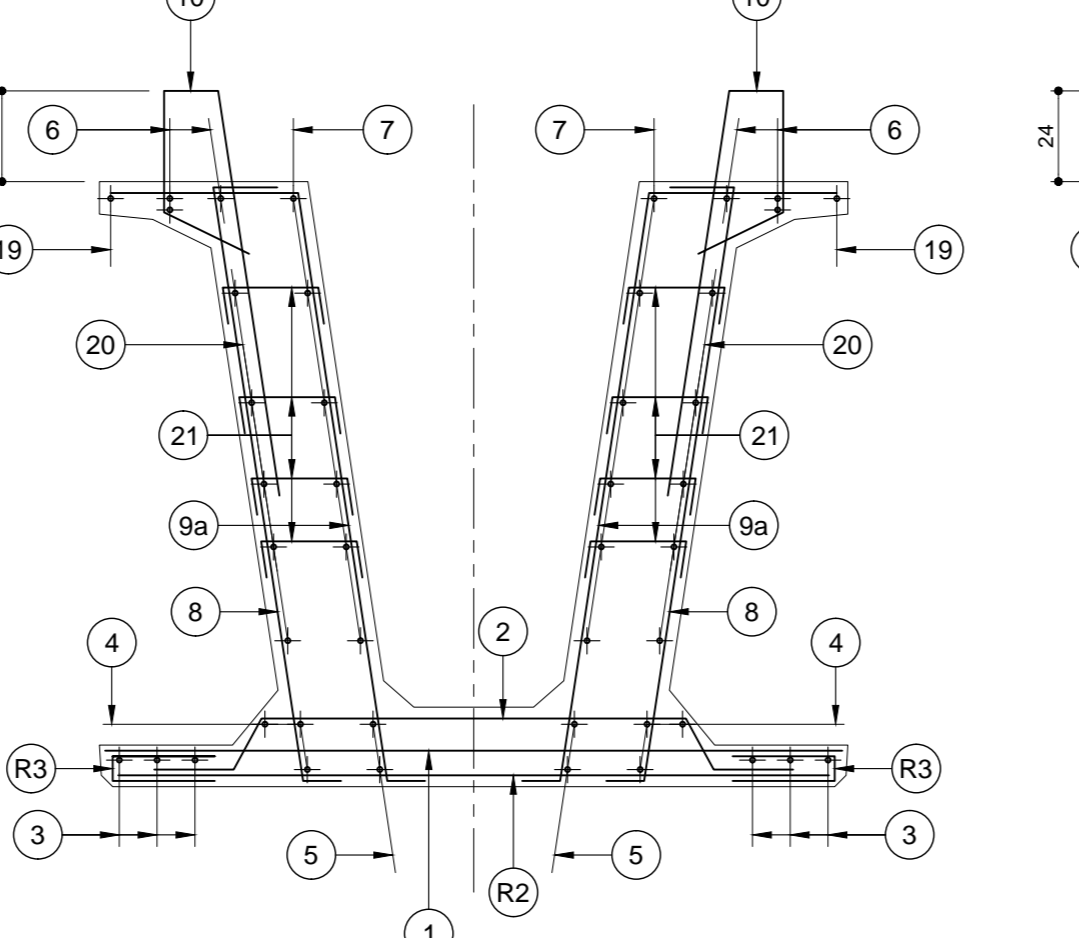
SEZIONE A-A
SCALA 1:20_1



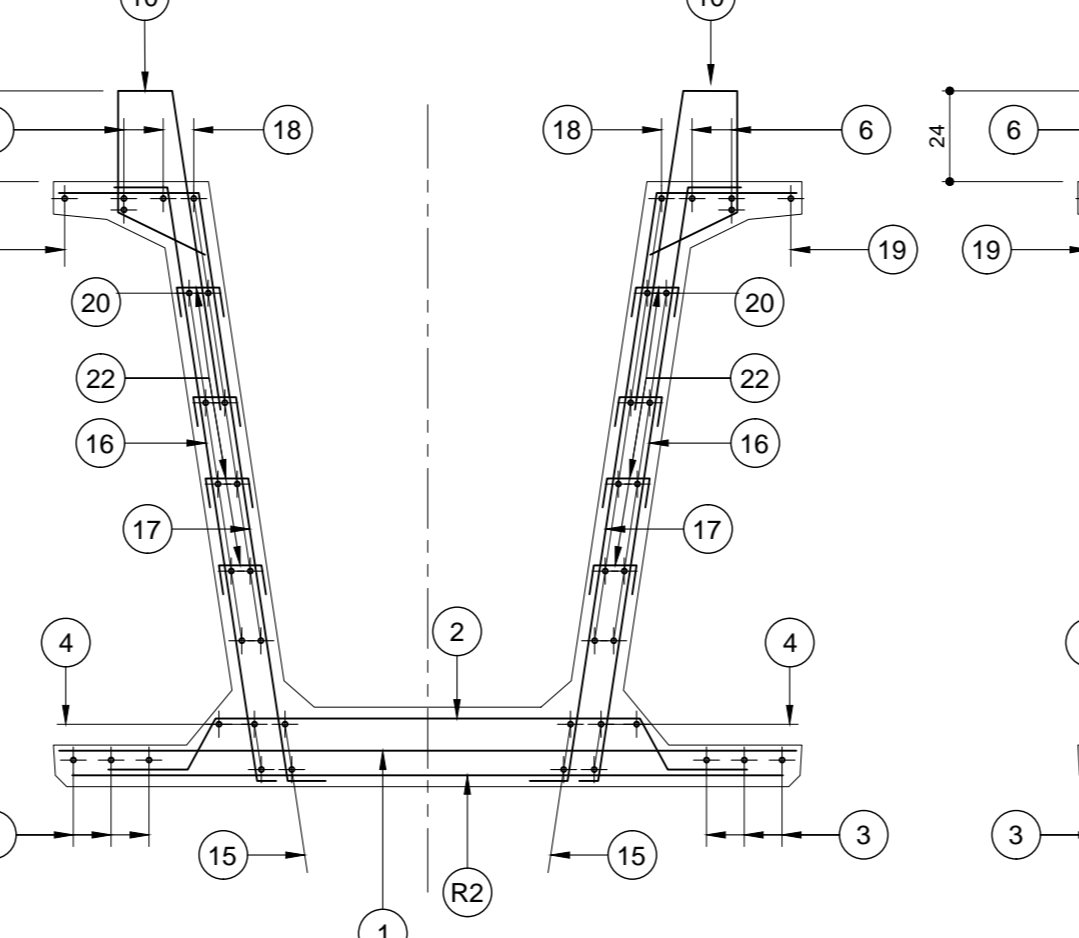
SEZIONE B-B
SCALA 1:20_1



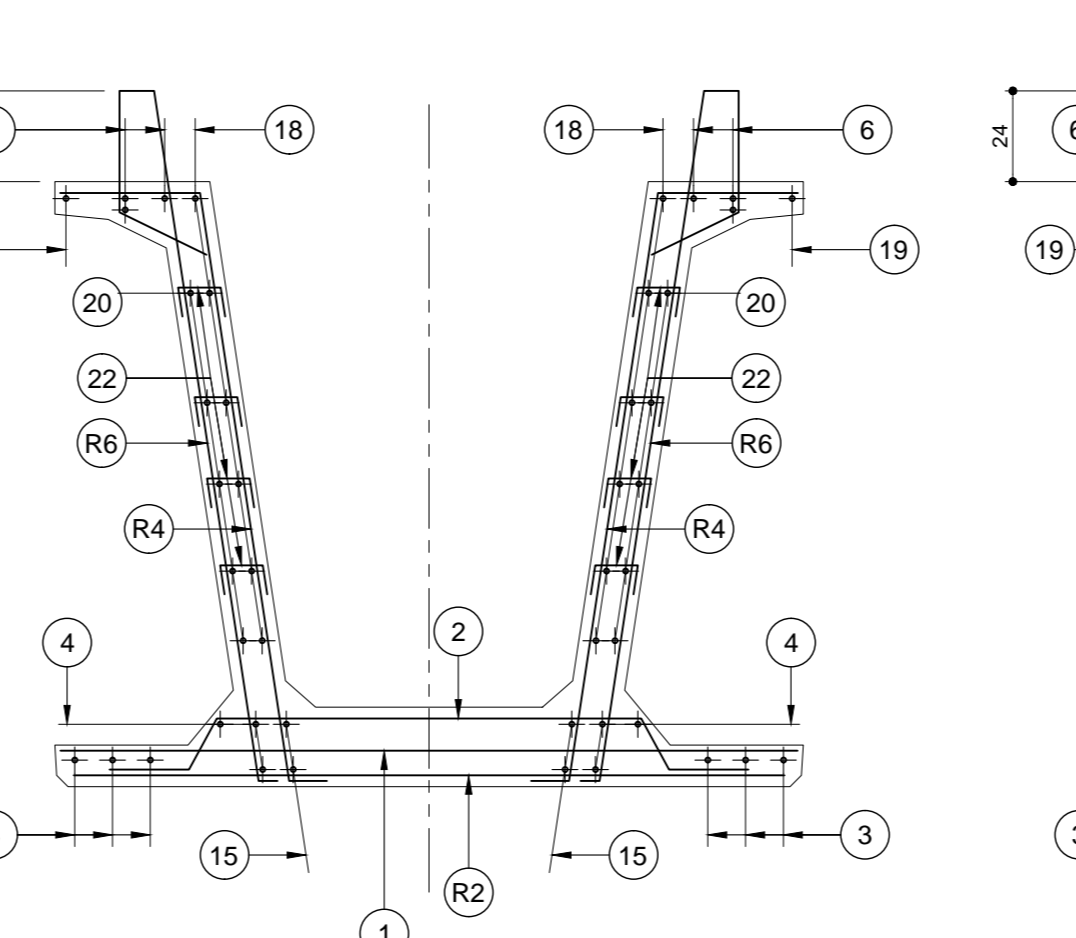
SEZIONE C-C
SCALA 1:20_1



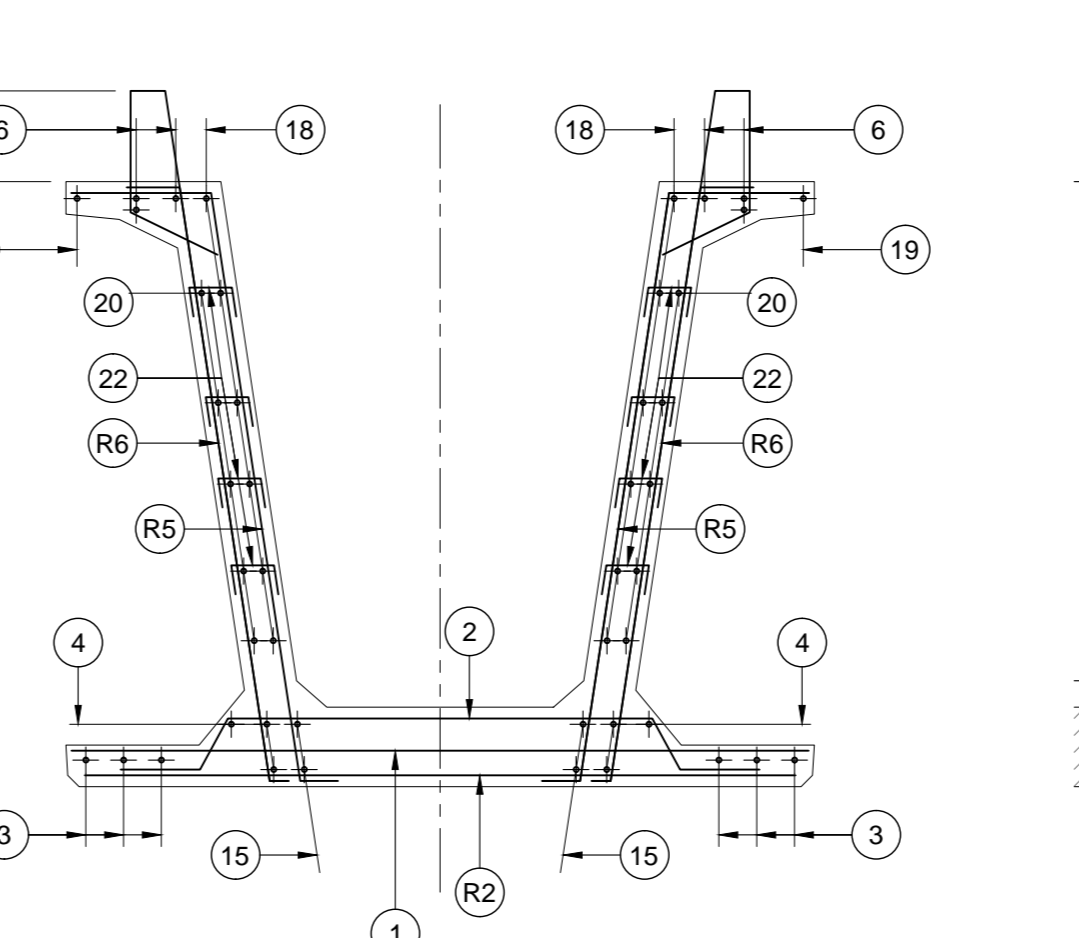
SEZIONE D-D
SCALA 1:20_1



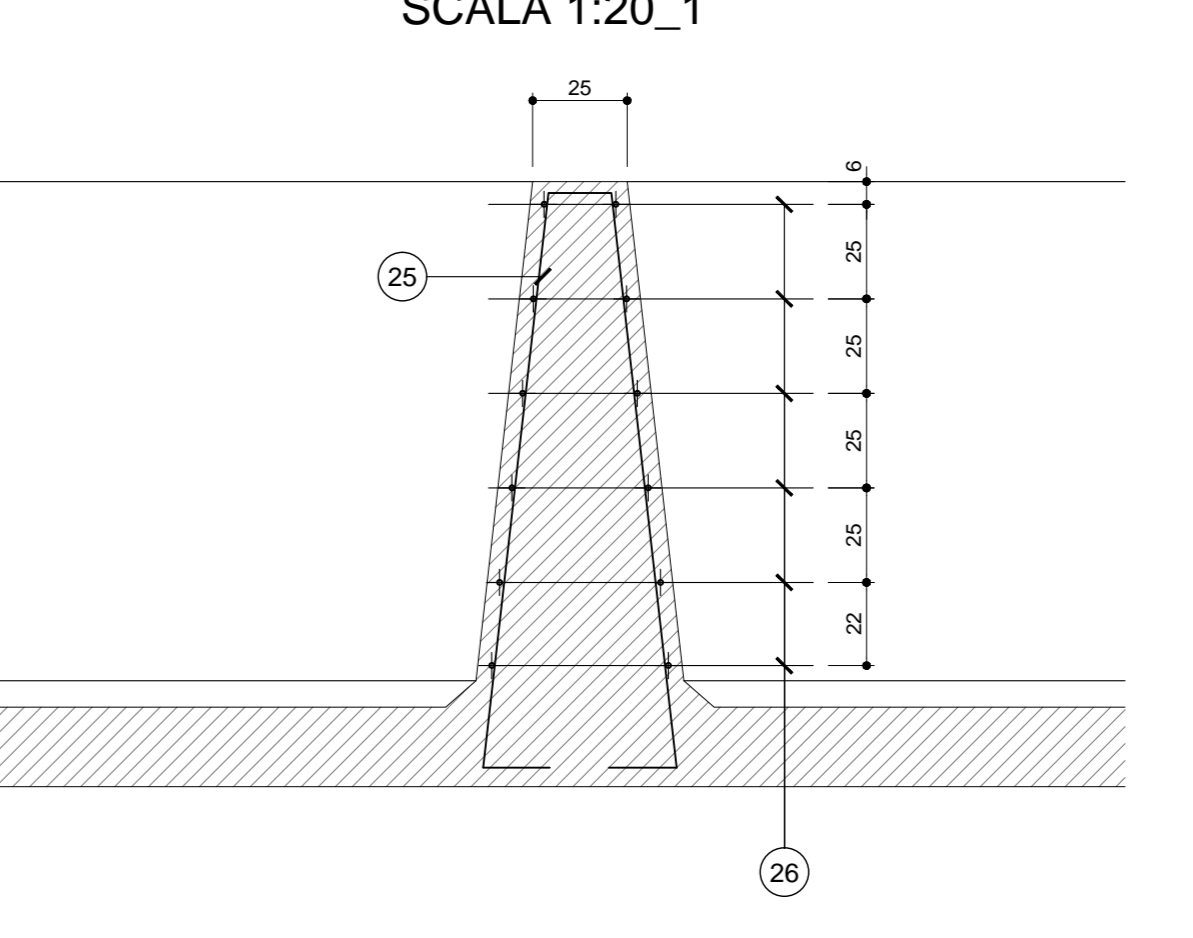
SEZIONE E-E
SCALA 1:20_1



SEZIONE F-F
SCALA 1:20_1

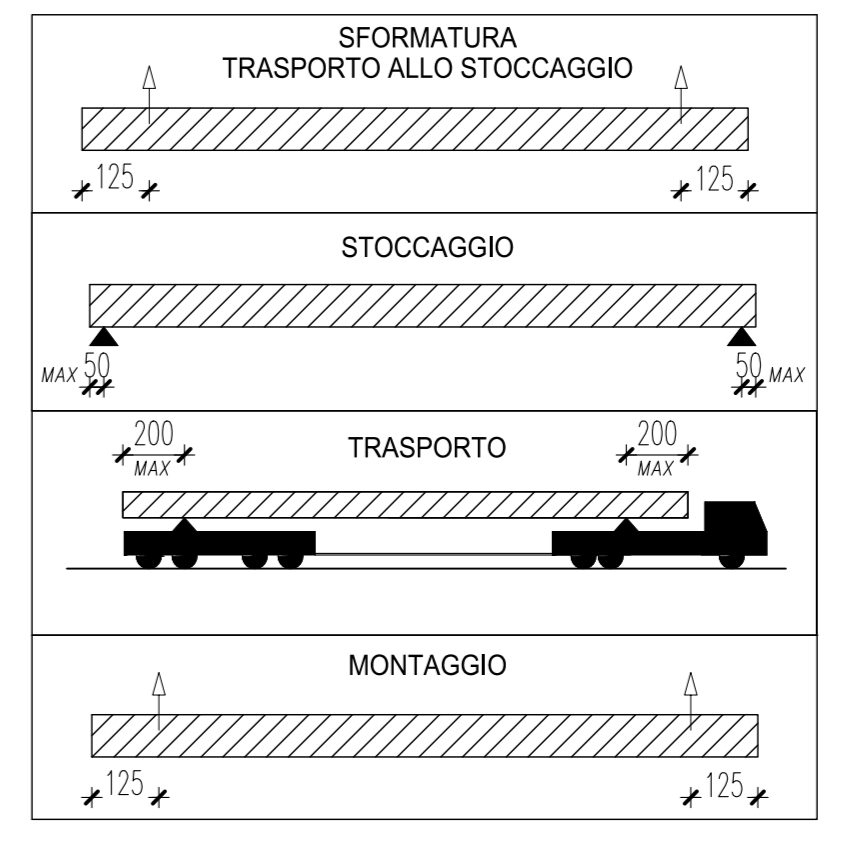


Armatura trasverso
SCALA 1:20_1



POSIZIONE	1	2	3	4	5	6	7	8	8b	9	9a	9b	10	11	12	13	14	15	16	17	18	19	20	21	22	23	24	25	26		
Ø (mm)	12	8	12	8	10	22	22	22	12	14	14	14	14	14	14	14	14	22	14	14	12	10	12	8	8	26	20	10	10		
N. FERRI	11*2	121	11*2	121	3+3	2+2	2+2	2+2	3+3	(6+6)*2	(16+16)*2	(2+2)*2	(5+4)*2	(11+12)*2	(2+2)*2	(2+2)*2	(2+2)*2	2+2	(7+7)*2	(7+7)*2	(7+7)*2	6+6	1+1	5+5	(18+18)*2	160+160	(2+2)*2	(4+4)*2	(6+6)*2		
PASSO (cm)	1/10	1/25	1/10	1/25	-	-	-	-	-	1/20	1/20	1/20	1/20	1/20	-	-	-	1/20	1/20	-	-	-	-	1/40	1/40	-	-	-	1/25		
LUNGH. (m)	1.89	1.80	12.00*2+9.45	12.00*2+10.95	4.93	12.00*2+10.95	4.36	1.90	1.85	2.08	2.22	2.15	1.80	1.59	1.45	1.54	1.44	12.00*7.95*2	1.85	2.10	12.00*2+2.70	12.00*2+9.75	0.40	0.27	5.00	5.93	3.50	2.045			
SAGOMA																															
NOTE																															
PESO (Kg)	127.3	121.3	123.9	626.6	117.8	626.6	93.0	147.1	17.9	45.3	123.6	20.8	217.8	15.4	14.0	14.9	13.9	333.4	62.7	71.1	284.8	39.1	300.0	11.4	34.1	250.4	117.1	17.3	30.3		
PESO TOTALE ACCIAIO Kg	4019.063																														

RETI	R1	R2	R3	R4	R5	R6
Ø Trav. (mm)	10/10	6/20	6/20	10/10	10/20	10/20
Ø Long. (mm)	6/25	6/25	6/25	6/25	6/25	6/25
SVILUPPO (m)	1.89	1.89	0.60	2.10	2.10	2.46
LUNGH. (m)	2*1.00	30.35	2*32.25	2*2*4.00	2*14.35	2*22.35
SAGOMA						
NOTE						
PESO (Kg)	26.7	114.7	77.4	237.2	239.3	436.5
PESO TOTALE RETI Kg	1132					



ANAS S.p.A.
Direzione Progettazione e Realizzazione Lavori

VARIANTE ALLA S.S.1 AURELIA (AURELIA BIS)
VIABILITA' DI ACCESSO ALL' HUB PORTUALE DI LA SPEZIA
INTERCONNESSIONE TRA I CASELLI DELLA A-12 E IL PORTO DI LA SPEZIA
3° LOTTO TRA FELETTINO E IL RACCORDO AUTOSTRADALE

PROGETTO ESECUTIVO DI STALCIO E COMPLETAMENTO C - 3° TRATTO

PROGETTO ESECUTIVO GE265

CESI Sping & Sider Energy Future
TECHINT Engineering & Construction
IGCCO Impianti Geotecnici e Costruzioni

VISTO IL RESPONSABILE DEL PROCEDIMENTO: Ing. Fabrizio CARONE
RESPONSABILE DELL'INTEGRAZIONE DELLE PRESTAZIONI SPECIALISTICHE: Ing. Alessandro RIZZO
PROGETTISTA SPECIALISTA: Ing. Paolo Alberto COLETTI
IL COORDINATORE DELLA SICUREZZA IN FASE DI PROGETTAZIONE: Dott. Domenico TRINELLI

OPERE MAGGIORI
VINCOLO DI MELARA
VIADOTTO RAMPA 'S'
IMPALCATO - ARMATURA TRAVE S01

CODICE PROGETTO	NOME FILE	REVISIONE	SCALA
DPGE0265 E 20	0000_V04V114STRAR02_B	B	VARIE

REV.	DESCRIZIONE	DATA	REDATTO	VERIFICATO	APPROVATO
C					
B	REVISIONE A SEGUITO ISTRUTTORIA ANAS	Ottobre 2021	G. Naretto	A. Rodino	D. Morgera
A	EMISSIONE	Marzo 2021	G. Naretto	A. Rodino	D. Morgera
REV.	DESCRIZIONE	DATA	REDATTO	VERIFICATO	APPROVATO