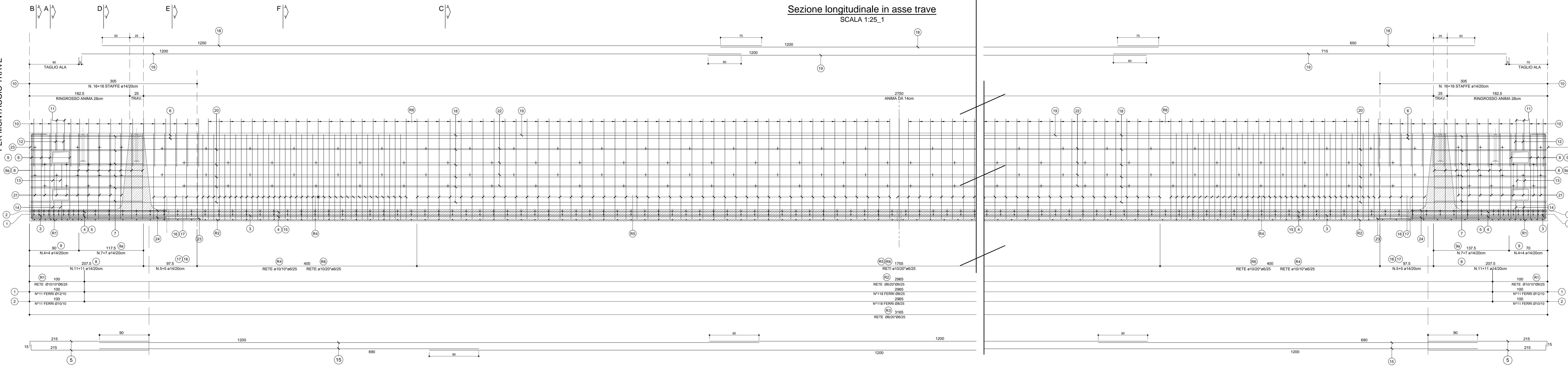
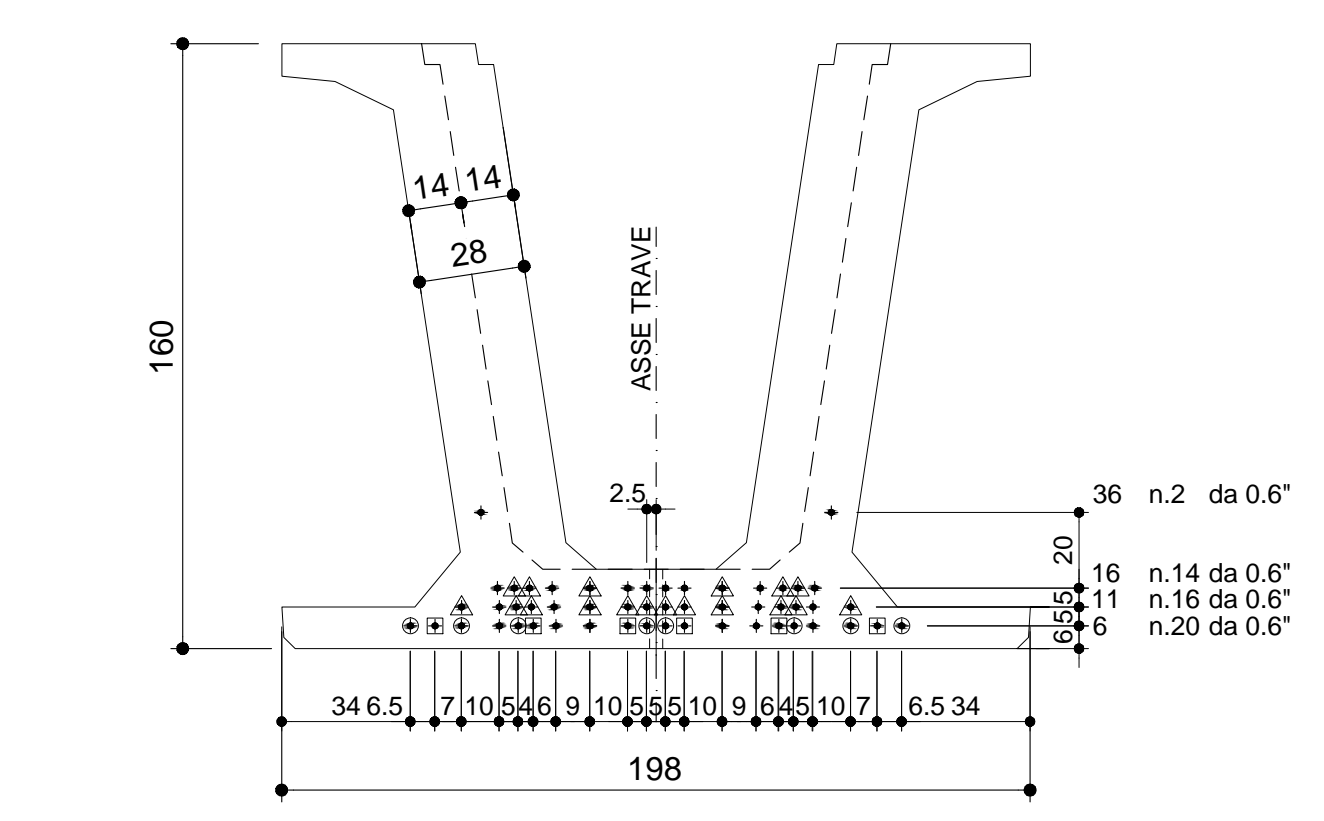


LATO DA ASTERISCARE PER MONTAGGIO TRAVE



ARMATURA DI PRECOMPRESSIONE

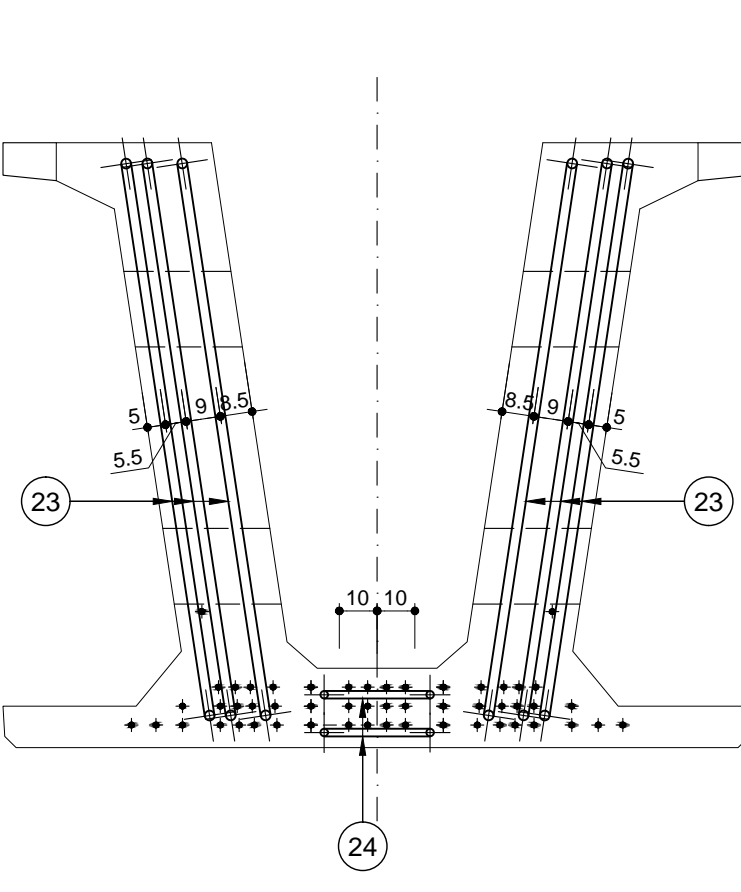
N. 52 TREFOLI DA 0.6"
PESO TREFOLI 1793.9 Kg



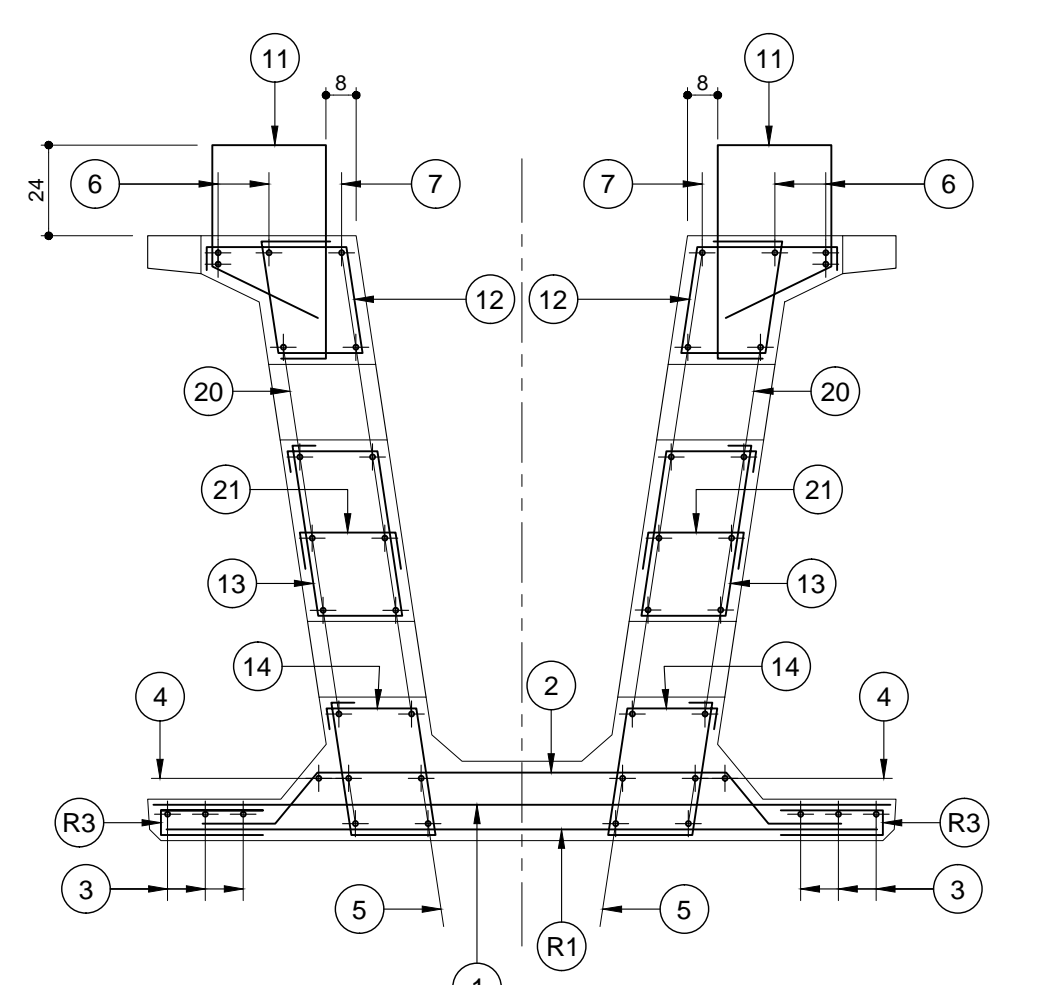
TIPO	N°	Lunghezza
▲	15+18	150cm
○	8+8	300cm
□	6+6	400cm

CARATTERISTICHE DEI MATERIALI	
CALCESTRUZZO	28 gg Rck ≥ C 45/55 SFORMO ≥ C 35/45
FERRO	B 450C
TREFOLI	ROTTURA f _{pk} = 1860 MPa SNERVAM f _{0.2} = 1670 MPa TENSIONE c _{10/5} = 1373 MPa 0.6" = 19000 Kg

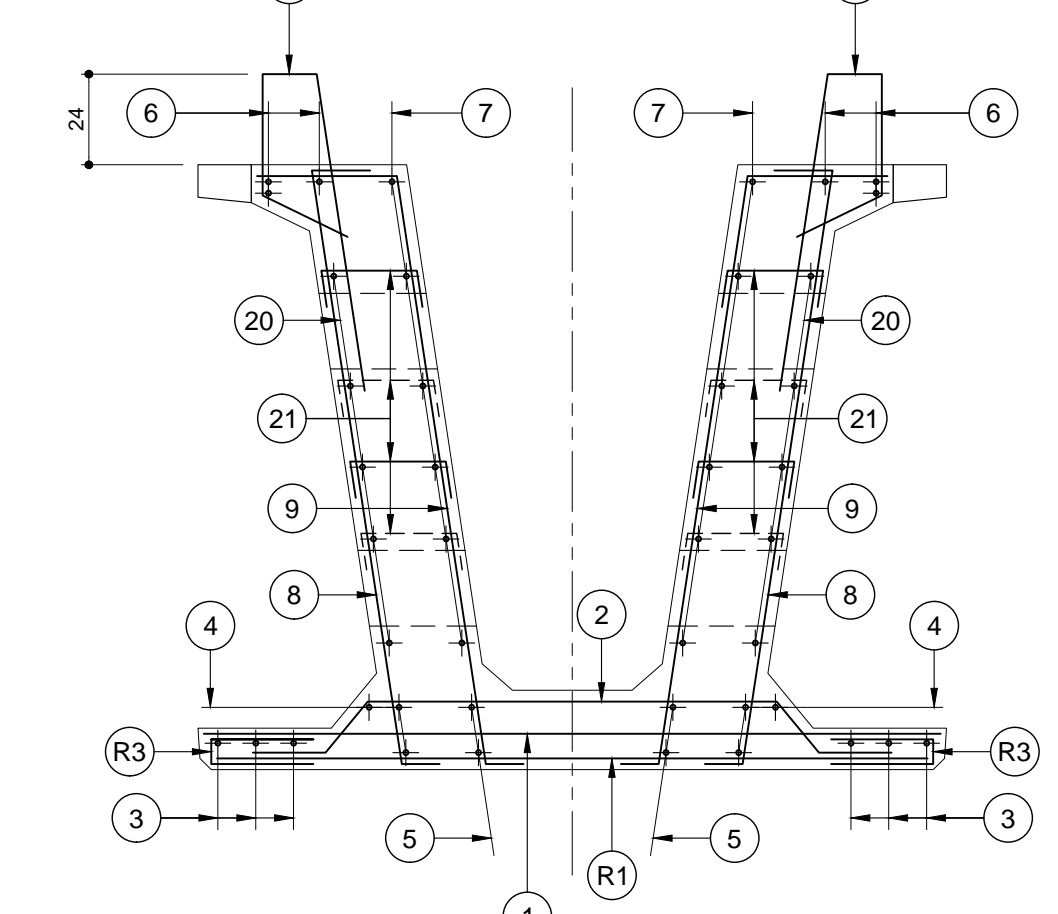
VISTA FRONTALE
SCALA 1:20_1



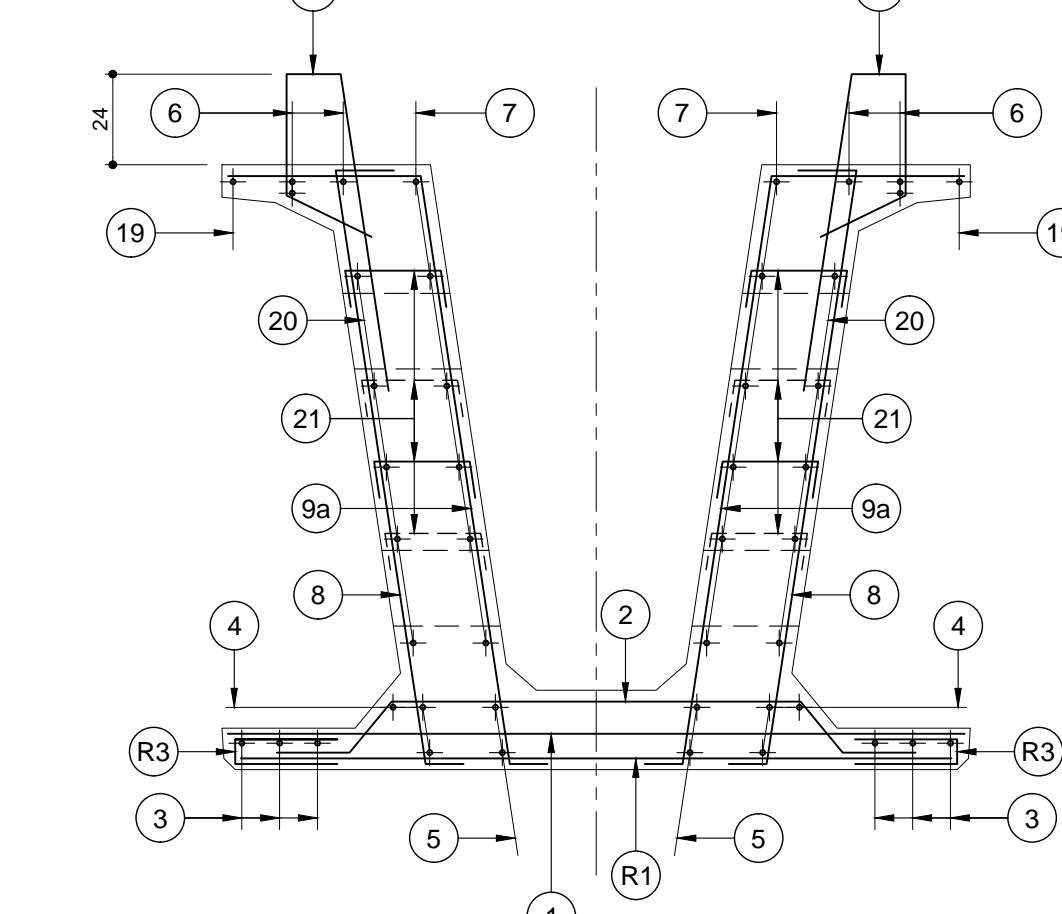
SEZIONE A-A
SCALA 1:20_1



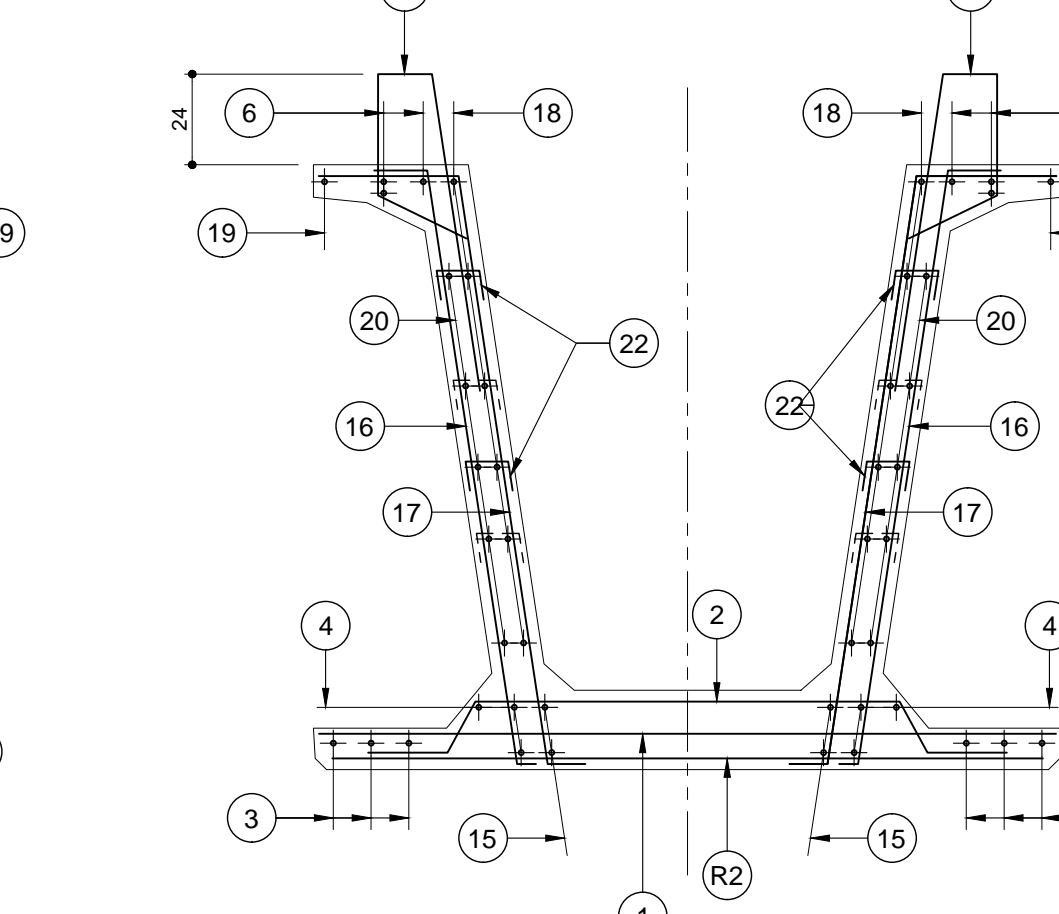
SEZIONE B-B
SCALA 1:20_1



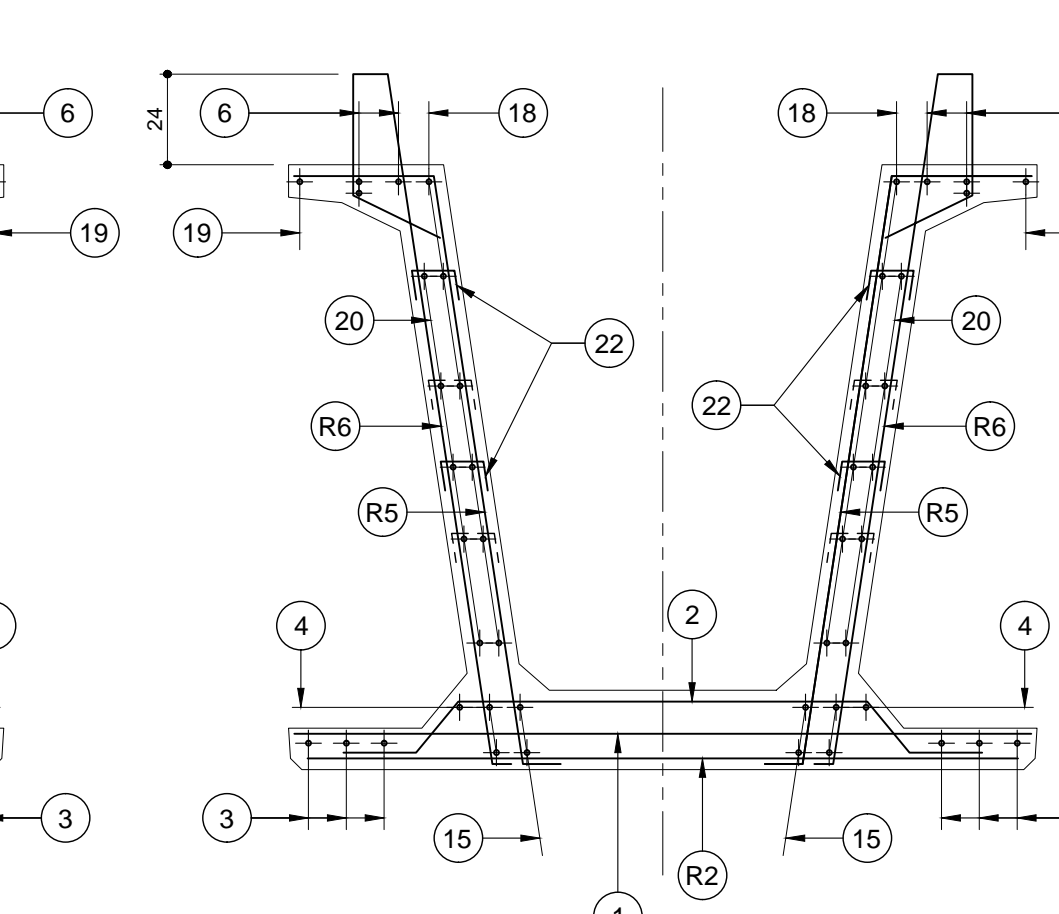
SEZIONE D-D
SCALA 1:20_1



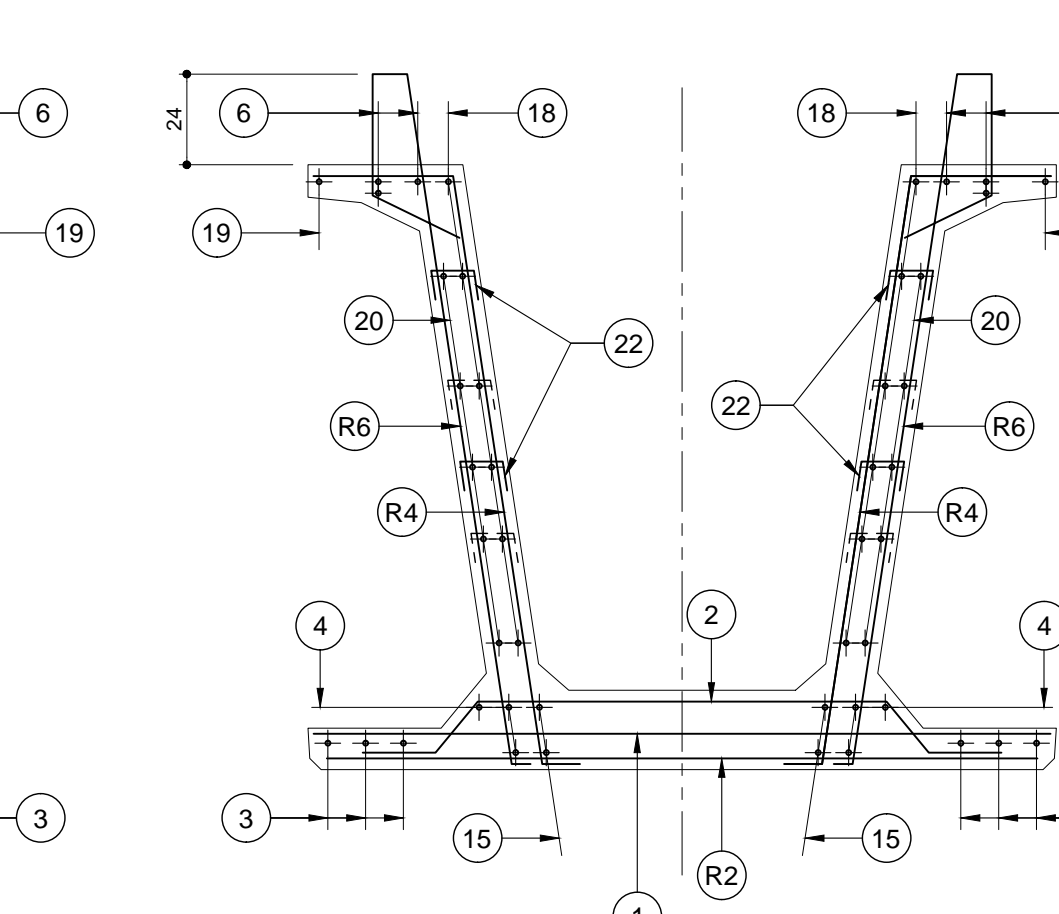
SEZIONE E-E
SCALA 1:20_1



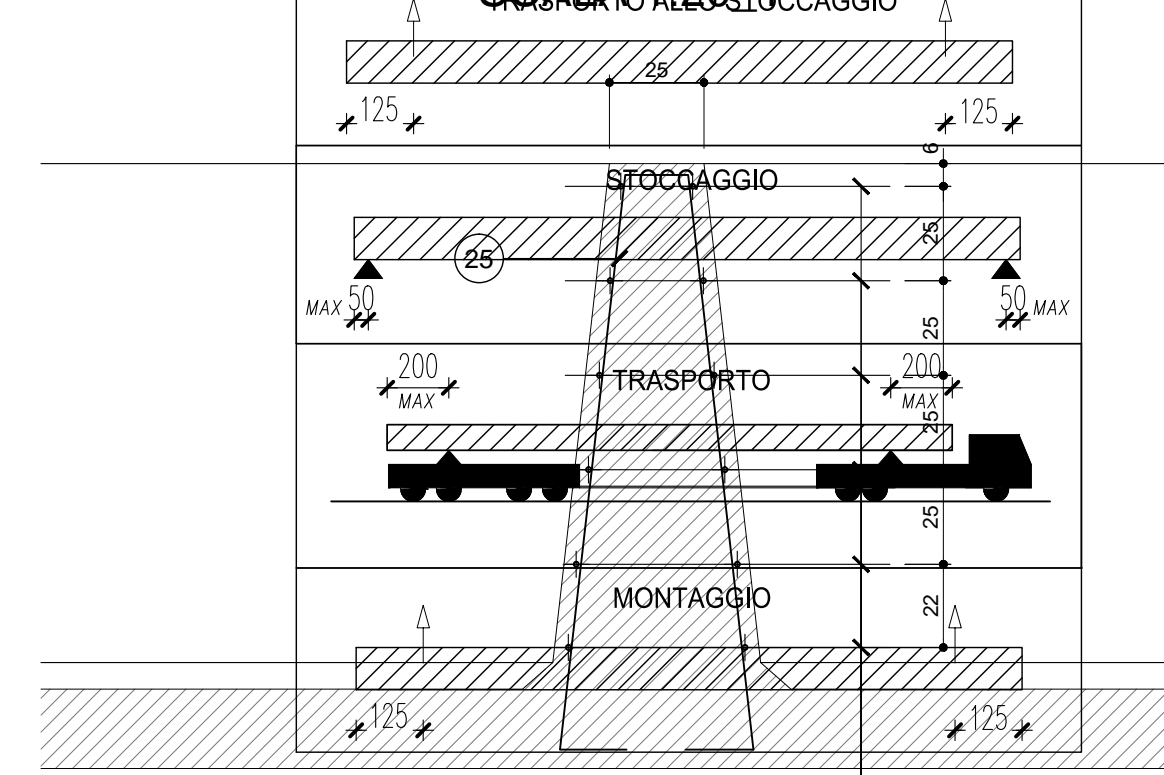
SEZIONE C-C
SCALA 1:20_1



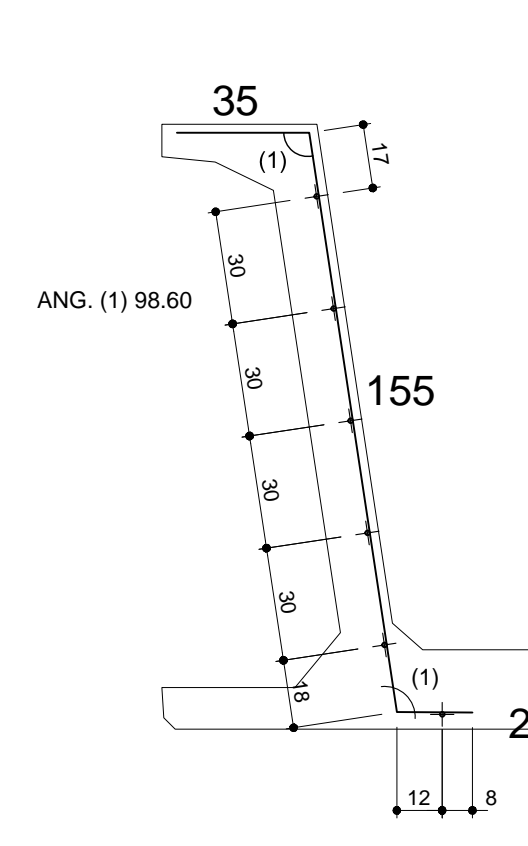
SEZIONE F-F
SCALA 1:20_1



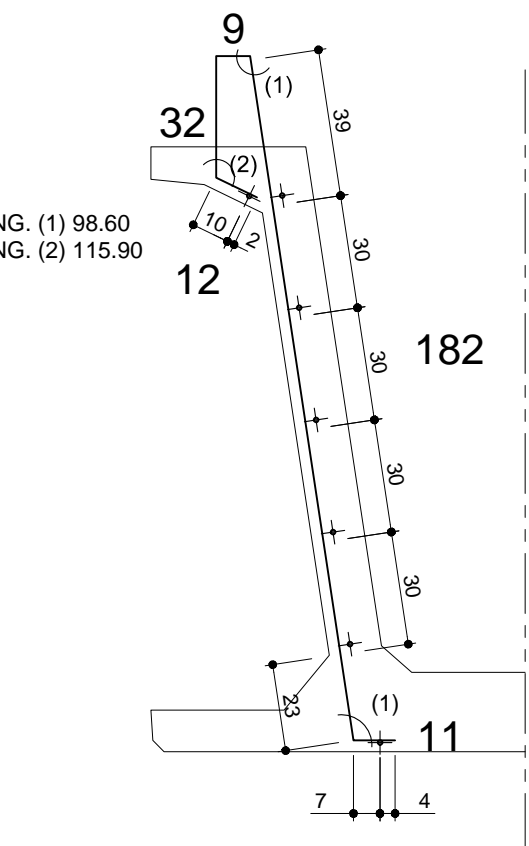
Armatura trasverso
SCALA 1:20_1



DETTAGLIO RETI R4-R5
SCALA 1:20_1



DETTAGLIO RETE R6
SCALA 1:20_1



POSIZIONE	1	2	3	4	5	6	7	8	9	9a	10	11	12	13	14	15	16	17	18	19	20	21	22	23	24	25	26	
Ø (mm)	12	8	10	8	10	14	14	14	14	14	14	14	14	14	14	14	14	14	12	10	12	8	8	26	22	10	10	
N. FERRI	11*2	11*2	11*2	11*2	3+3	3+3	(2+2)*2	3+3	(6+6)*2	(11+11)*2	(4+4)*2	(7+7)*2	(16+16)*2	(2+2)*2	(2+2)*2	(2+2)*2	2+2	(5+5)*2	(5+5)*2	6+6	1+1	5+5	(17+17)*2	136+136	(3+3)*2	2*2	4+4	(6+6)*2
PASSO (cm)	1/10	1/25	1/10	1/25	-	-	-	-	-	1/20	1/20	1/20	1/20	-	-	-	1/20	-	1/80	-	-	1/40	1/80	-	-	-	1/25	
LUNGH. (m)	1.89	1.80	12.00*2+8.75	12.00*2+9.35	2.30	12.00*2+9.35	2.15	1.90	2.10	2.25	1.80	1.59	1.50	1.56	1.34	12.00*2+6.90	1.85	2.10	12.00*2+6.50	12.00*2+7.15	12.00*2+9.05	0.40	0.27	4.80	5.50	3.50	2.045	
SAGOMA	189	189	189	189	189	189	189	189	189	189	189	189	189	189	189	189	189	189	189	189	189	189	189	189	189	189	189	189
NOTE	PESO (Kg)																											
PESO (Kg)	125.1	108.4	121.3	242.1	22.3	242.1	45.9	101.2	40.7	76.2	139.4	15.4	14.5	15.1	13.0	149.6	44.8	50.8	325.4	38.5	293.8	10.7	29.0	240.4	65.7	17.3	30.3	
PESO TOTALE ACCIAIO Kg	2619																											

RETI	R1	R2	R3	R4	R5	R6
Ø Trass. (mm)	10/10	6/20	6/20	10/10	10/20	10/20
Ø Long. (mm)	6/25	6/25	6/25	6/25	6/25	6/25
SVILUPPO (m)	1.89	1.89	0.60	2.10	2.10	2.46
LUNGH. (m)	2*1.00	29.65	2*31.55	2*24.00	2*17.55	2*25.55
NOTE	DISPOSTA QUINDICE					
PESO (Kg)	26.7	112.1	75.7	237.2	292.6	499.1
PESO TOTALE RETI Kg	1243					

ANAS S.p.A.
Direzione Progettazione e Realizzazione Lavori

VARIANTE ALLA S.S.1 AURELIA (AURELIA BIS)
VIABILITA' DI ACCESSO ALL' HUB PORTUALE DI LA SPEZIA
INTERCONNESSIONE TRA I CASELLI DELLA A-12 E IL PORTO DI LA SPEZIA
3° LOTTO TRA FELETTINO E IL RACCORDO AUTOSTRADALE

PROGETTO ESECUTIVO DI STRALCIO E COMPLETAMENTO C - 3° TRATTO

PROGETTO ESECUTIVO **GE265**

CESI (Shaping & Better Energy Future)
TECHINT (Engineering & Construction)
ICCCO (Istituto Nazionale di Calcolo)

VISTO IL RESPONSABILE DEL PROCEDIMENTO: Ing. Fabrizio CARDONE
RESPONSABILE DELL'INTEGRAZIONE DELLE PRESTAZIONI SPECIALISTICHE: Ing. Alessandro RODINO
PROGETTISTA SPECIALISTA: Ing. Paolo Alberto COLETTI
IL COORDINATORE DELLA SICUREZZA IN FASE DI PROGETTAZIONE: Dott. Domenico TRIMBOLI

OPERE MAGGIORI
SVINCOLO DI MELARA
VIADOTTO RAMPA 'S'
IMPALCATO - ARMATURA TRAVE S05

CODICE PROGETTO: DPGE0265
NOME FILE: 0000_V04V14STRAR06
REVISIONE: A
SCALA: VARIE

REV.	EMISSIONE	DATA	REDAITTO	VERIFICATO	APPROVATO
C					
B					
A	EMMISSIONE	Marzo 2021	G. Naretto	A. Rodino	D. Morgera
REV.	DESCRIZIONE	DATA	REDAITTO	VERIFICATO	APPROVATO