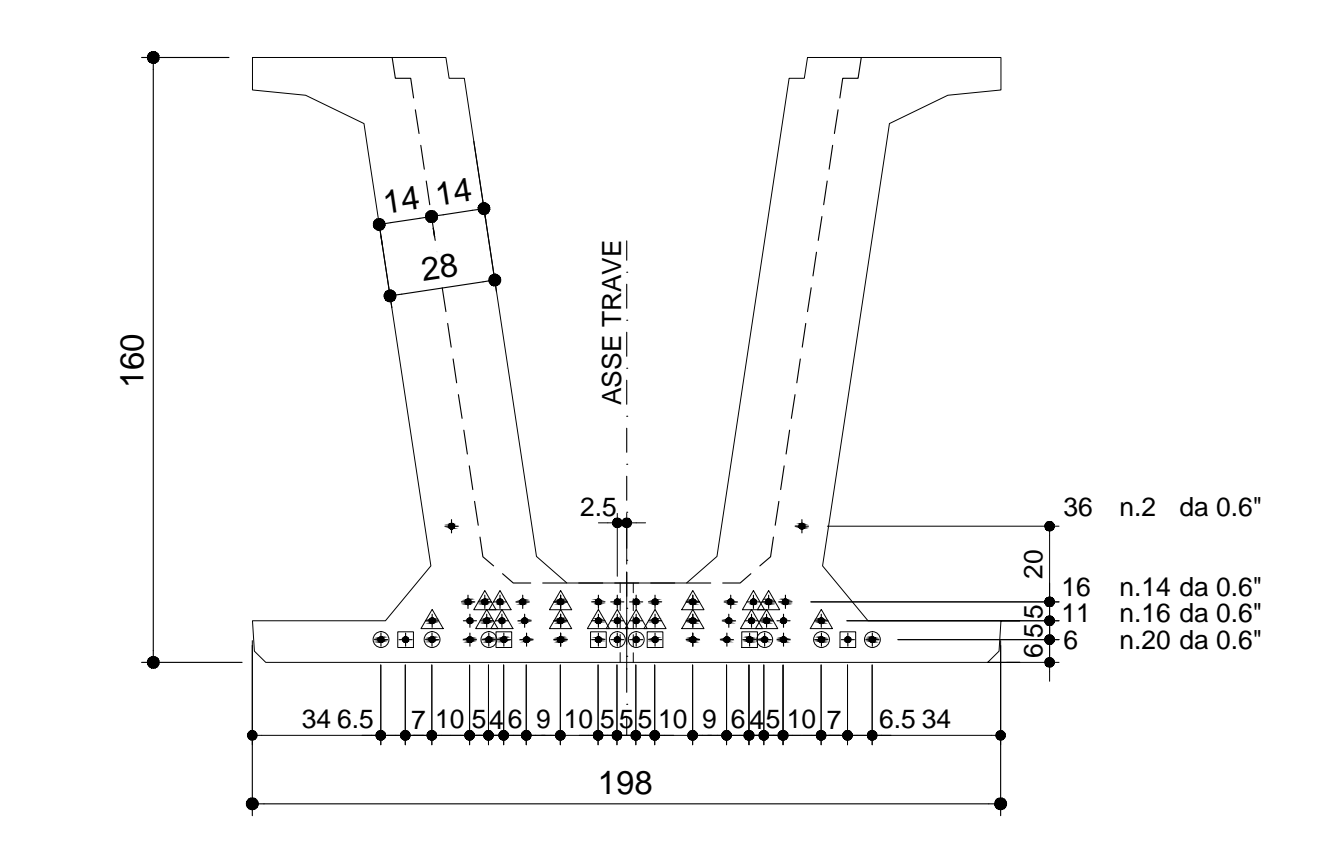


ARMATURA DI PRECOMPRESSIONE

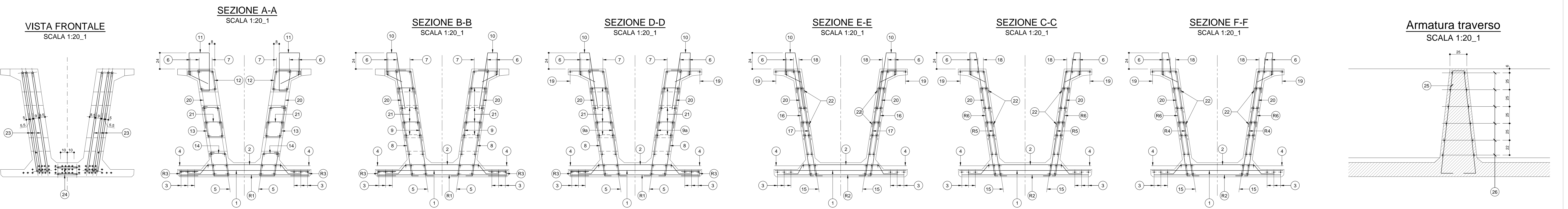
N. 52 TREFOLI DA 0.6"
PESO TREFOLI 1785.4 Kg



GUARNE ANTI-ADERENZA (ZONA D'APPoggio)		
TIPO	N°	Lunghezza
▲	18+18	100cm
○	6+6	300cm
□	6+6	400cm

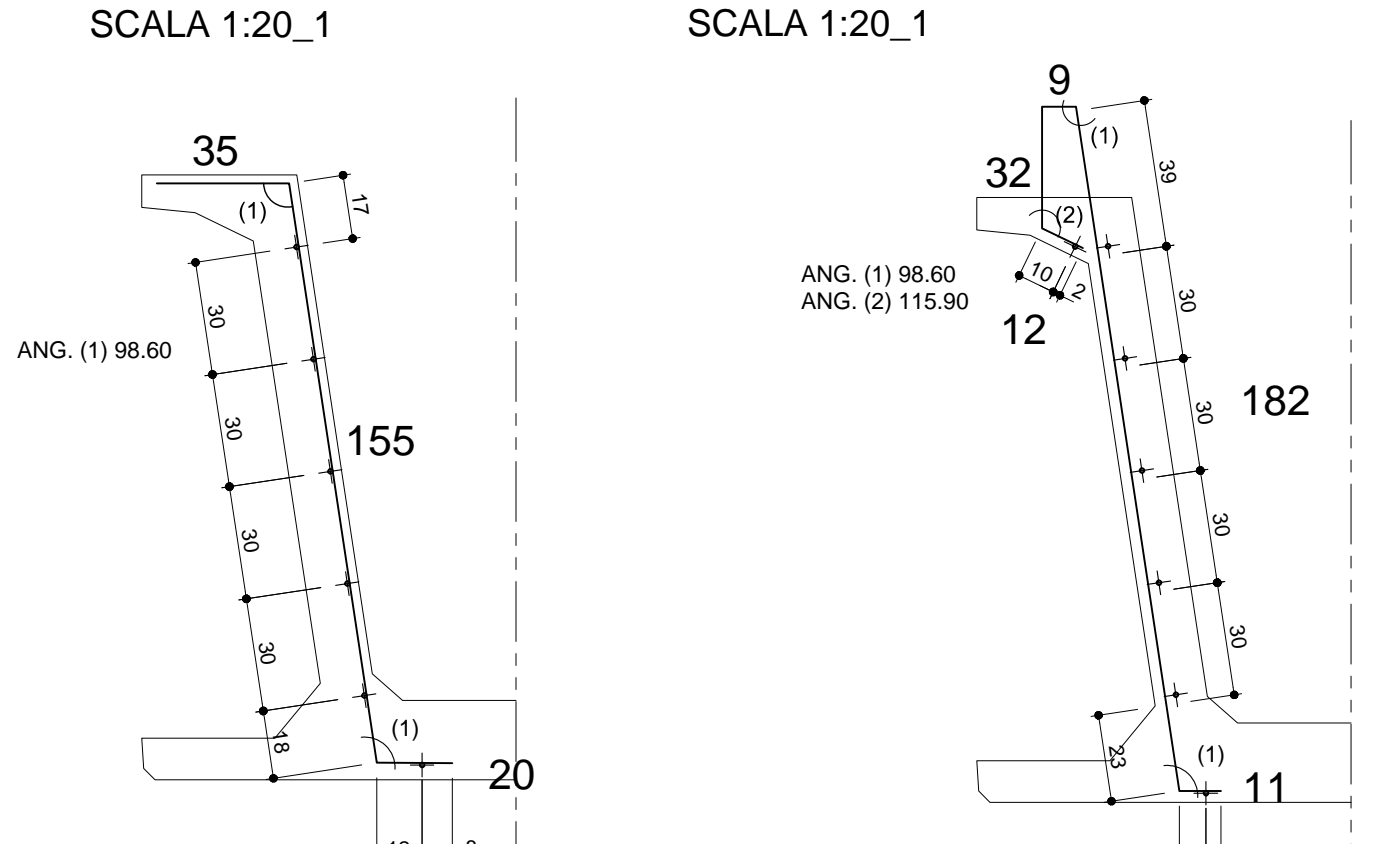
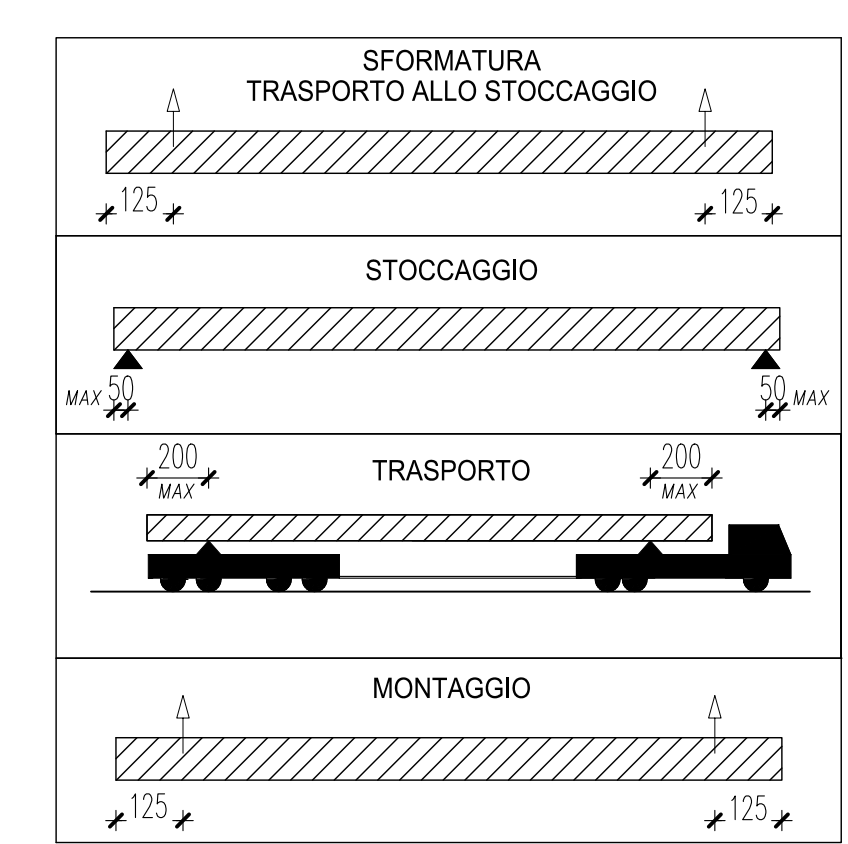
CARATTERISTICHE DEI MATERIALI

CALCESTRUZZO: 28 gg Rck ≥ C 45/55
 SFORMO: C 35/45
 FERRO: B 450C
 TREFOLI: ROTTURA tpk > 1800 MPa
 SNERVAM 50/18 > 1670 MPa
 TENSIONE spk 1373 MPa
 0.6" - 190000 Kg



POSIZIONE	1	2	3	4	5	6	7	8	9	9a	10	11	12	13	14	15	16	17	18	19	20	21	22	23	24	25	26	
Ø (mm)	12	8	10	8	10	14	14	14	14	14	14	14	14	14	14	14	14	14	12	10	12	8	8	26	22	10	10	
N. FERRI	11*2	11*2	11*2	11*2	3*3	(2+2)*2	3*3	(6+6)*2	(11+11)*2	(4+4)*2	(7+7)*2	(15+15)*2	(2+2)*2	(2+2)*2	(2+2)*2	2+2	(4+4)*2	(4+4)*2	6+6	1+1	5+5	(17+17)*2	134+134	(3+3)*2	2*2	4+4	(6+6)*2	
PASSO (cm)	1/10	1/25	1/10	1/25	-	-	-	-	1/20	1/20	1/20	1/20	-	-	-	-	1/20	1/20	-	-	1/40	1/80	-	-	-	1/25		
LUNGH. (m)	1.89	1.80	12.00*2+8.65	12.00*2+9.25	2.50	12.00*2+9.25	2.30	1.90	2.10	2.25	1.80	1.59	1.50	1.56	1.34	12.00*2+6.40	1.85	2.10	12.00*2+6.00	12.00*2+7.00	12.00*2+8.90	0.40	0.27	4.80	5.50	3.50	2.045	
SAGOMA	189	177.5	1200*2	1200*2	161	1200*2	151	177.5	190	210	180	159	150	156	134	1200*2	185	210	1200*2	1200*2	1200*2	40	27	480	550	350	2045	
NOTE	PESO (Kg)																											
PESO TOTALE ACCIAIO Kg 2584	125.1	108.4	120.9	241.4	24.2	241.4	49.1	101.2	40.7	76.2	130.7	15.4	14.5	15.1	13.0	147.1	35.8	40.7	320.0	38.3	292.5	10.7	28.6	240.4	65.7	17.3	30.3	

RETI	R1	R2	R3	R4	R5	R6
Ø Travi (mm)	10/10	6/20	6/20	10/10	10/20	10/20
Ø Long (mm)	6/25	6/25	6/25	6/25	6/25	6/25
SVILUPPO (m)	1.89	1.89	0.60	2.10	2.10	2.46
LUNGH. (m)	2*1.00	29.50	2*31.40	2*24.00	2*17.55	2*25.55
SAGOMA	189	189	27	27	27	27
NOTE	VEDI DETTAGLIO					
PESO (Kg)	26.7	111.5	75.4	237.2	292.6	499.1
PESO TOTALE RETI Kg 1242						



ANAS S.p.A.
Direzione Progettazione e Realizzazione Lavori

VARIANTE ALLA S.S.1 AURELIA (AURELIA BIS)
VIABILITA' DI ACCESSO ALL' HUB PORTUALE DI LA SPEZIA
INTERCONNESSIONE TRA I CASELLI DELLA A-12 E IL PORTO DI LA SPEZIA
3° LOTTO TRA FELETTINO E IL RACCORDO AUTOSTRADALE

PROGETTO ESECUTIVO DI STRALCIO E COMPLETAMENTO C - 3° TRATTO

PROGETTO ESECUTIVO **GE265**

CESI
Shipping & Energy Future

TECHINT
Engineering & Construction

ICCC
INGEGNERIA CIVILE

VISTO IL RESPONSABILE DEL PROCEDIMENTO	RESPONSABILE DELL'INTEGRAZIONE DELLE PRESTAZIONI SPECIALISTICHE	PROGETTISTA SPECIALISTA	IL COORDINATORE DELLA SICUREZZA IN FASE DI PROGETTAZIONE
Ing. Fabrizio CARDONE	Ing. Alessandro RODINO	Ing. Paolo Alberto COLETTI	Dott. Domenico TRIMBOLI

OPERE MAGGIORI
SVINCOLO DI MELARA
VIADOTTO RAMPA 'S'
IMPALCATO - ARMATURA TRAVE S07

CODICE PROGETTO	NOME FILE	REVISIONE	SCALA:
DPGE0265	0000_V04V14STRAR08_A	A	VARIE

C	EMMISSIONE	Marzo 2021	G. Naretto	A. Rodino	D. Morgera
B	DESCRIZIONE	DATA	REDATTO	VERIFICATO	APPROVATO